

# Сервисная информация SI2000 V5

УФМ Россия 2008, Иволга 01.- 02.10.2008

Михаил Соколов

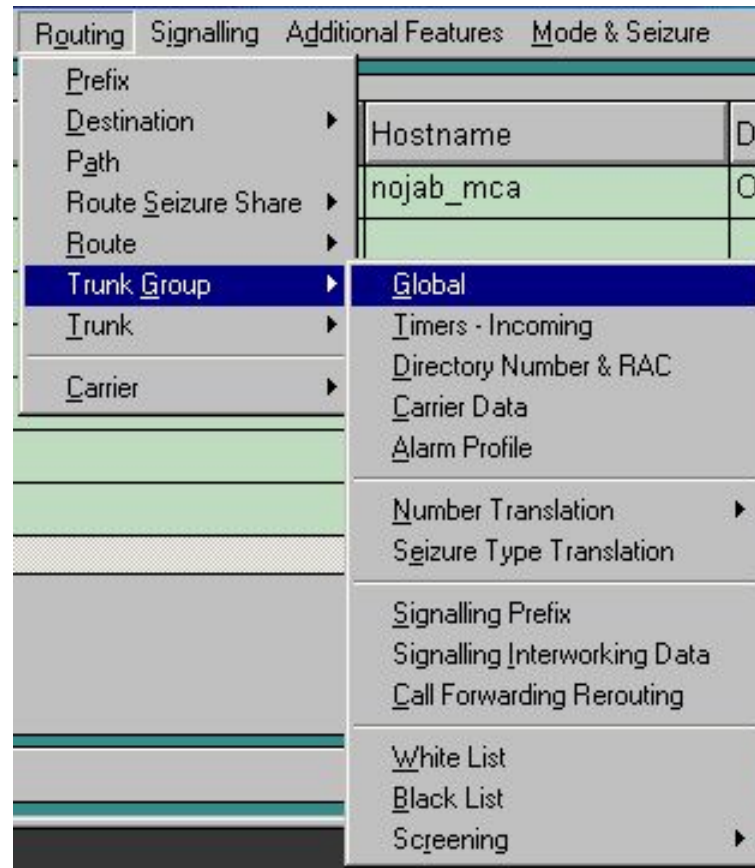
**ISKRATEL**

## Фильтрация по номеру абонента А

- + **Screening (фильтрация по номеру А), присвоение категории и группы маршрутизации.**
- + **При подключении УПАТС сигнализацией DSS1 нет возможности им передавать, а нам получать категорию абонента. В продуктах CS5083/LS5083/LS5092 появилась возможность на входе SI2000 по номеру вызывающего абонента (абонента А) присваивать ему категорию и дополнительно к этому группу маршрутизации.**

## Фильтрация по номеру абонента A

- + Необходимо выполнить
- + настройку транк-группы



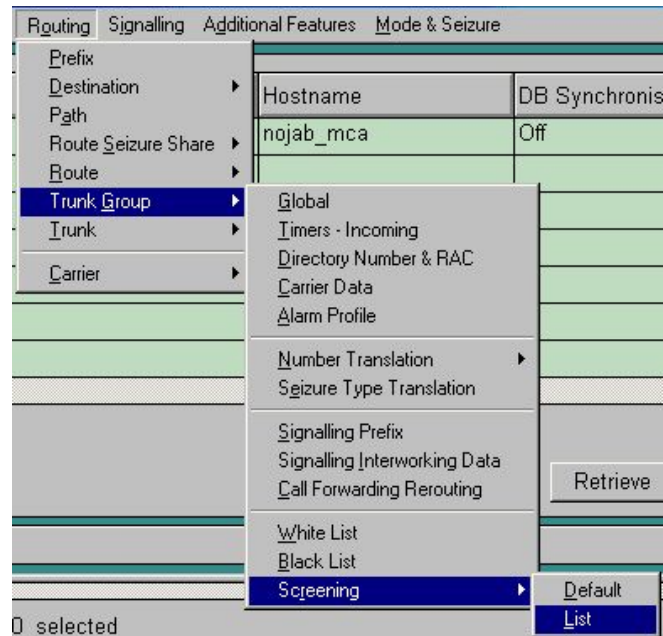
## Фильтрация по номеру абонента A

- + **Выбрать “Screening”, как показано на рисунке**

The screenshot shows the 'Trunk Group - Update' configuration window. The 'Node' field is set to '1956' and the 'Trunk Group' field is set to '4'. The 'Common' tab is selected, showing various configuration options. The 'Calling Number Screening Indicator' dropdown is highlighted, showing the 'Screening' option selected. Other options include 'Operation Mode' (Both Way), 'Priority Operation Mode' (No Priority), 'Trunk Group Category' (No Priority), 'OOSI' (In Service), 'Centrex Group' (0), 'Hunting Mode' (Sequential Forward), 'Carrier Access Code' (Not Send), 'Own CAC (Incoming)' (Consider Own Carrier Access Code for Routing), 'Alarm Profile' (0), 'Calling Party Number Type' (Unknown), 'ICP Number Type' (Unknown), 'OCP Number Type' (Unknown), 'Incoming Registration' (Allowed), and 'Routing Group' (0). The 'Accept' and 'Close' buttons are visible at the bottom right. A status bar at the bottom reads 'Select Calling Number Screening Indicator'.

## Фильтрация по номеру абонента A

+ Далее следует создать список номеров



# Фильтрация по номеру абонента А

**Для транк-группы,  
для номера или префикса  
определяется значение  
категории  
и критерия маршрутизации**

Screening on Trunk Group - List - Insert

File

Node 1966

Trunk Group 4

Prefix of Calling Party Number 396701

Length 6

Length Mode Exact

Routing Group 0

Subscriber Group Ordinary Subscriber

Ordinary Subscriber  
National Operator  
Priority Subscriber  
Data Transfer

Select Subscriber Group