



## Полосовая покраска – А ДЛЯ ЧЕГО ?

- ✓ Достигнуть равномерную толщину слоя покрытия во всех местах.
- ✓ Перекрыть все дефекты покрываемой поверхности.

**HEMPEL**



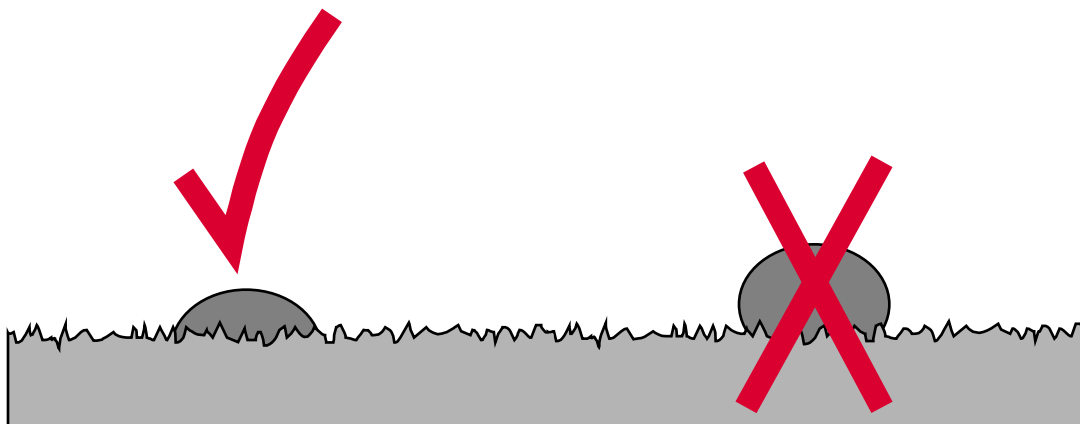
## Полосовая покраска – ГДЕ?

- УЗКИЕ ЩЕЛИ
- ВЫРЕЗЫ
- ТРУДНОДОСТУПНЫЕ МЕСТА
- «НАДРЫВЫ»
- ПОДРЕЗЫ
- ПОРИСТЫЕ ШВЫ
- «НЕВИДИМЫЕ» УГЛЫ
- ОСТРЫЕ КРАЯ

**HEMPEL**



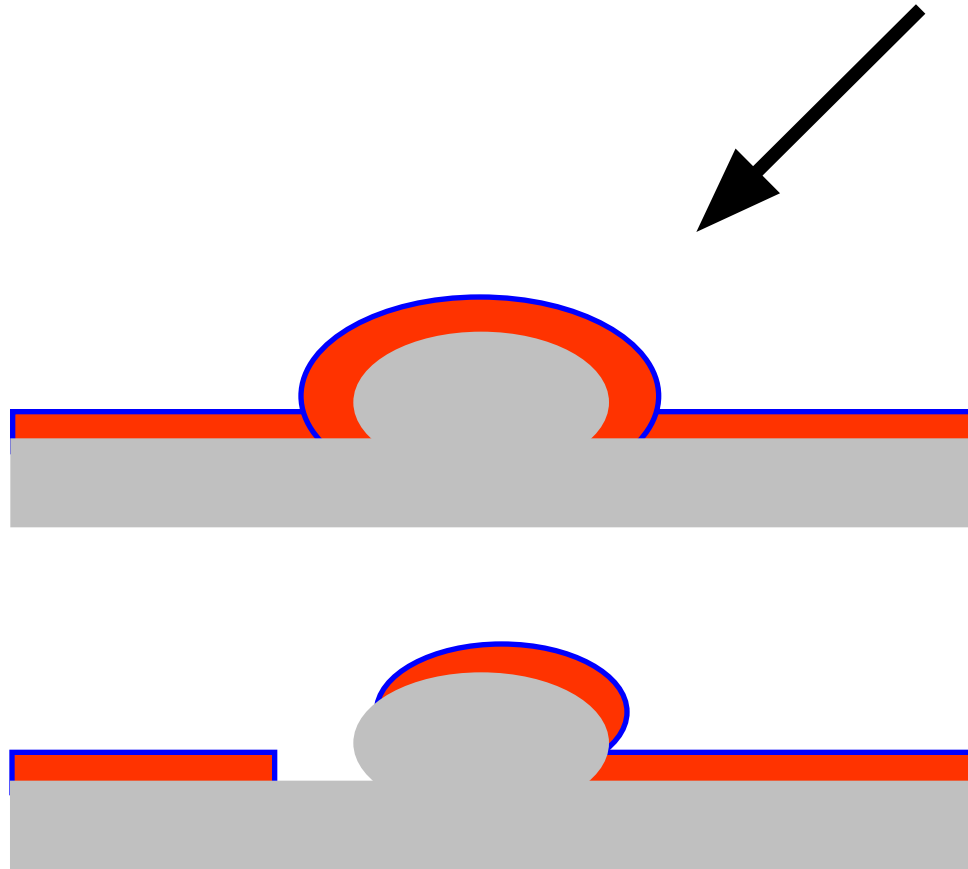
# СВАРНЫЕ БРЫЗГИ



**HEMPEL**



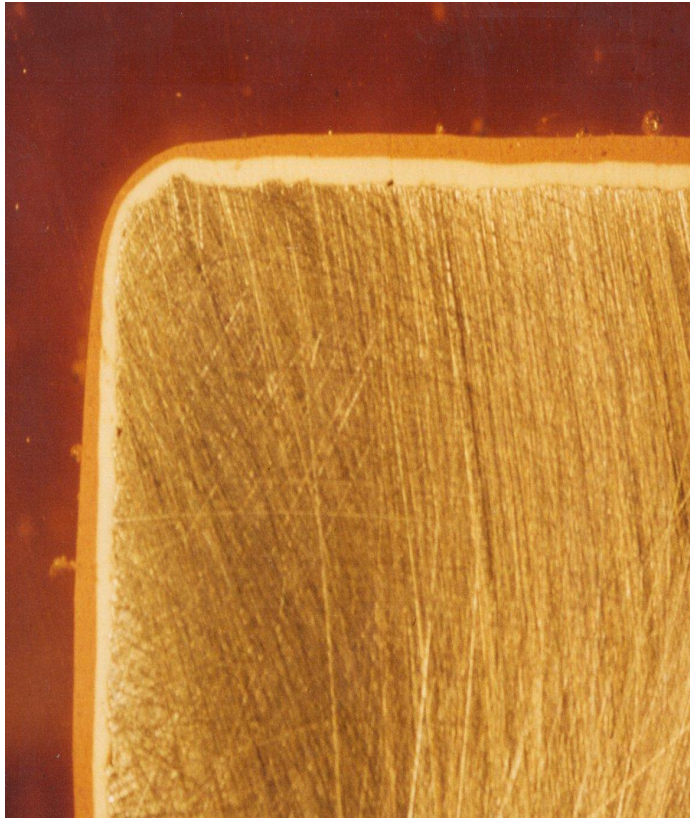
# ОТСУТВИЕ ПОКРАСКИ НА ВЫСТУПАХ



**HEMPEL**



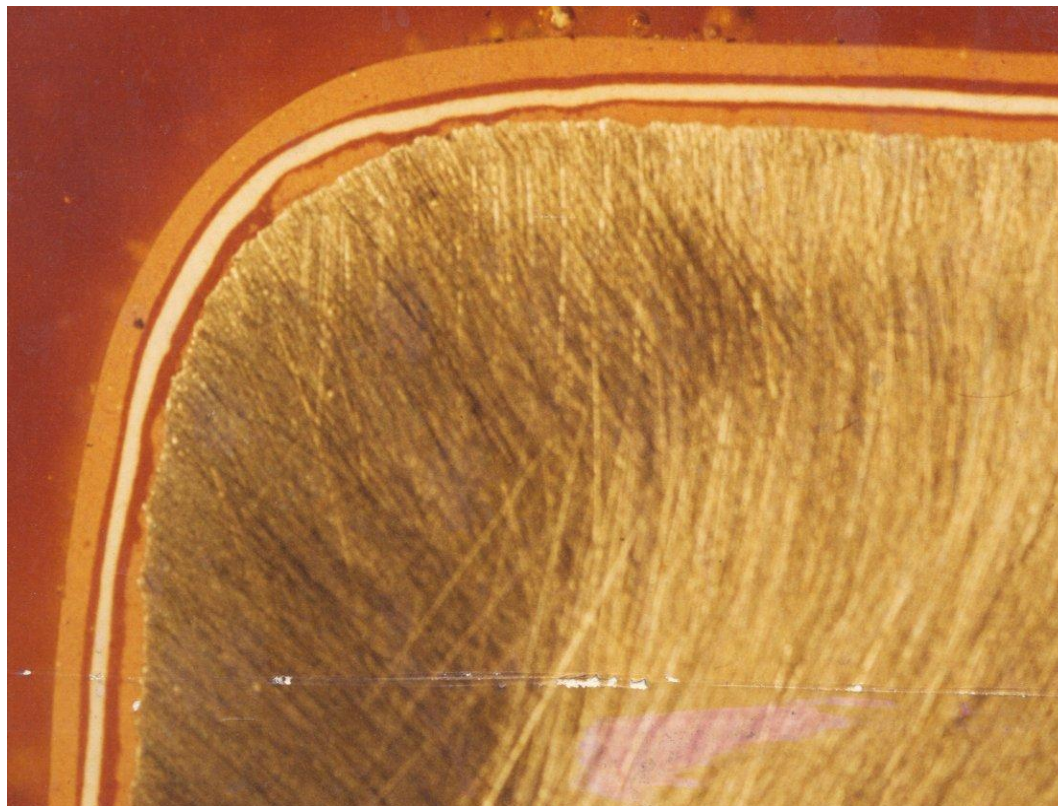
# ОСТРЫЕ КРАЯ



**HEMPEL**



# ОСТРЫЕ КРАЯ И ПОЛОСОВАЯ ПОКРАСКА

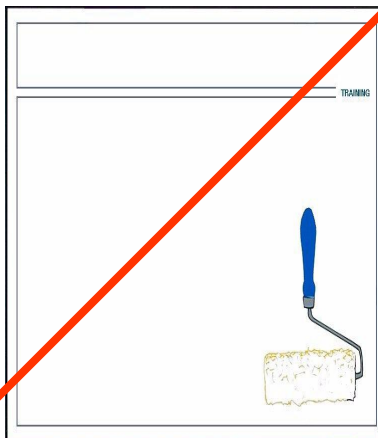


И СГЛАЖИВАНИЕ КРОМОК !

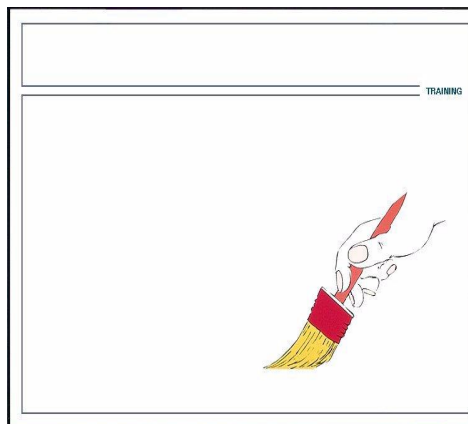
**HEMPEL**



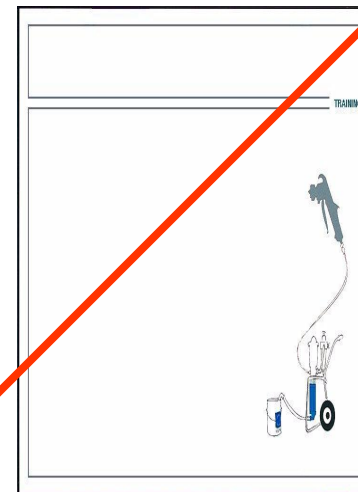
# ОСТРЫЕ КРАЯ – КАК ?



НЕ РЕКОМЕНДУЕТСЯ



РЕКОМЕНДУЕТСЯ



НЕ РЕКОМЕНДУЕТСЯ

# HEMPEL



## Факты практические ...

**Полосовая покраска требует много времени.....**

Для достижения

наивысшего качества

долгосрочной защиты

— это просто необходимо.

**HEMPEL**





## Полосовая покраска



**HEMPEL**



# Полосовая покраска



**HEMPEL**





# Полосовая покраска



**HEMPEL**



## Полосовая покраска



**HEMPEL**



## Полосовая покраска



**HEMPEL**