

Путь к инклюзии  
Санкт-Петербург,  
май 2009 г.

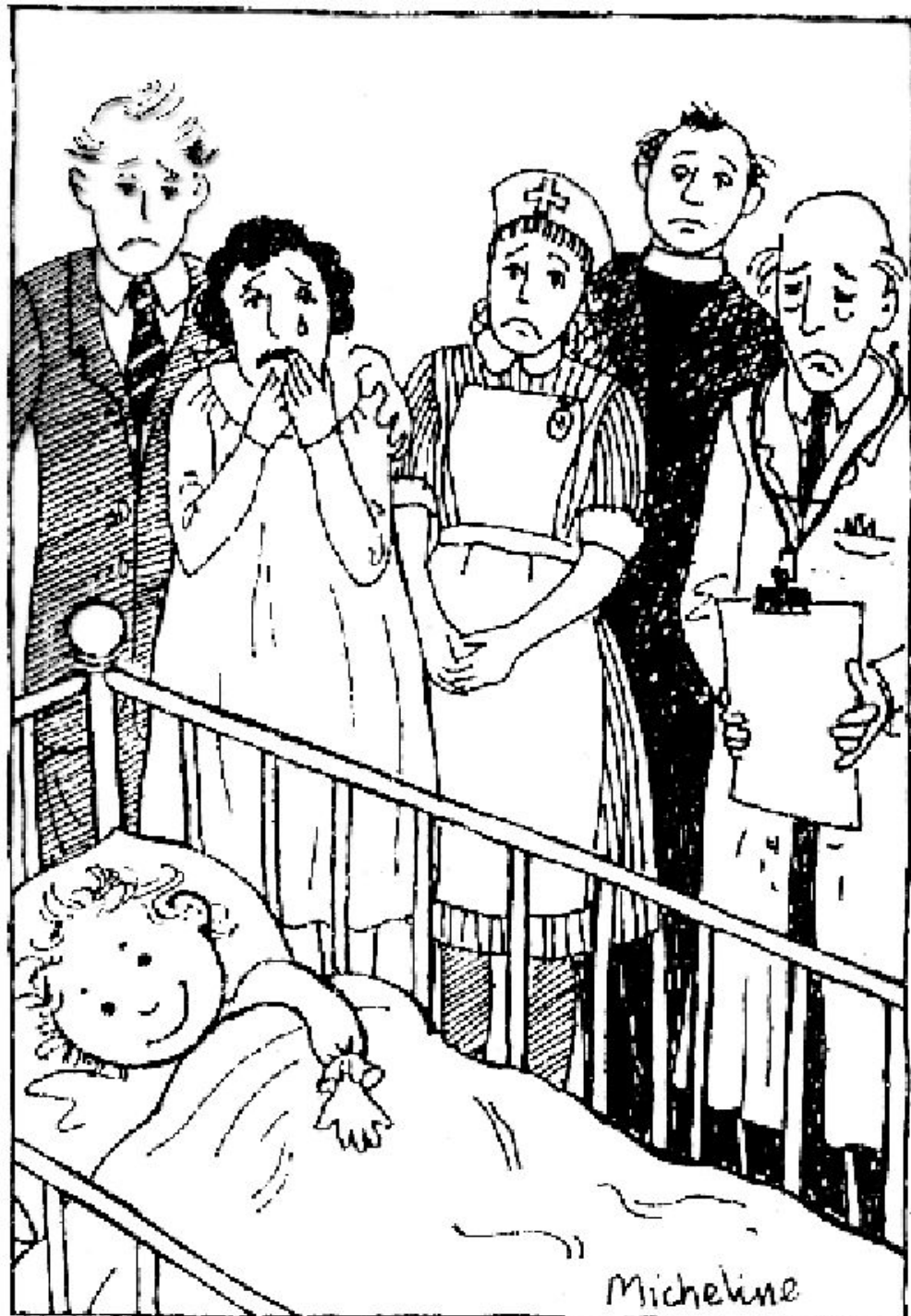
Ричард Райзер (Richard Rieser)

[www.worldofinclusion.com](http://www.worldofinclusion.com)

**Рожденный другим**

**Или**

**Как сделать  
отличия  
обыденностью**



# Подходы к инвалидности в образовании

<u>Модель</u>	<u>Характеристики</u>	<u>Форма обучения</u>
Традиционная	Позор для семьи из-за чувства вины и невежества.	<u>Полностью исключены</u> из образования.
Медицинская 1	Что нельзя сделать. Попытка привести к норме. Если невозможно, то сегрегация.	<u>Сегрегация</u> Учреждения, больницы, специальные школы (с педагогами-«экспертами»).
Медицинская 2	Поддержка небольшими адаптациями для нормального функционирования и компенсации инвалидности.  Разные услуги предоставляются в зависимости от тяжести и вида инвалидности.	<u>Интеграция</u> :- а) То же место, но другой класс/отдел. б) Участие в некоторых видах деятельности: приеме пищи, собраниях, искусстве. с) Поддержка в классе, но без адаптации обучения. Получаемое образование основан на том, чего мы <u>не можем</u> делать.

## Подходы к инвалидности в образовании 2

<u>Модель</u>	<u>Характеристики</u>	<u>Форма обучения</u>
<b>Социальная модель</b>	<p>Определены барьеры, решения для их преодоления.</p> <p>Психологические, физические и организационные барьеры как причина инвалидности. Устранение барьеров для максимизации потенциала каждого.</p> <p>Всех приветствуют и строят отношения с ними.</p> <p>Использование лично-ориентированного подхода.</p>	<p><u>Инклюзивное образование</u></p> <p>В школах ждут всех. Сотрудники, родители и ученики ценят разнообразие. Оказание поддержки для успехов в учебе и общении. Реорганизация обучения и оценки.</p> <p>Поощрение взаимной поддержки.</p> <p><b>Основана на том, что мы можем делать.</b></p>

# В социальной модели причина в барьерах!

**Недоступная среда**

**Ресурсы**

Плохая поддержка сверстников

**Негибкий план**

**Недостаток общения**

Отсутствие ролевых моделей

Невежество

**Плохое преподавание**

**Страх**

**Низкие ожидания**

# *Показатели инклюзии*

Развитие учебы и  
вовлеченности в школах

# Инклюзия

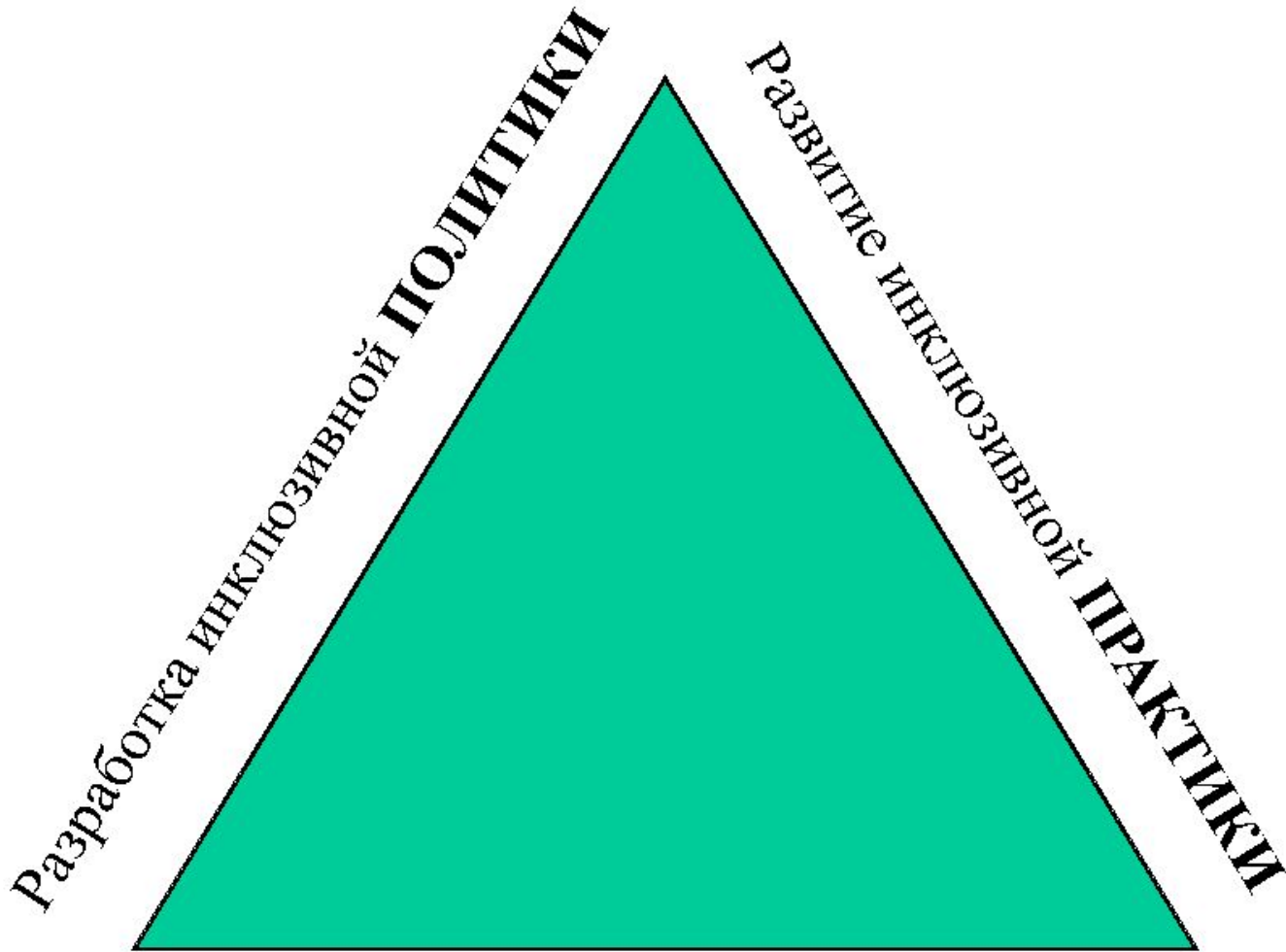
- Ценность всех учеников и сотрудников
- Повышение уровня вовлеченности
- Минимизация исключения
- Право на обучение в местной обычной школе
- Реструктуризация школы в соответствии с составом учеников
- Различия между учениками как ресурсы в поддержку обучения
- Поддержка отношений между школами и сообществами

# Барьеры и ресурсы

- Каковы барьеры на пути обучения и вовлеченности?
- Кто сталкивается с этими барьерами?
- Как можно минимизировать барьеры на пути обучения и вовлеченности?
- Какие ресурсы можно мобилизовать в поддержку учебы и вовлеченности?



# Оси Указателя



Создание инклюзивной **КУЛЬТУРЫ**

# Оси и разделы

**Ось А: Создание инклюзивной КУЛЬТУРЫ**

1. Создание сообщества
2. Инклюзивные ценности

**Ось В: Разработка инклюзивной ПОЛИТИКИ**

1. Разработка среды для всех
2. Организация поддержки разнообразия

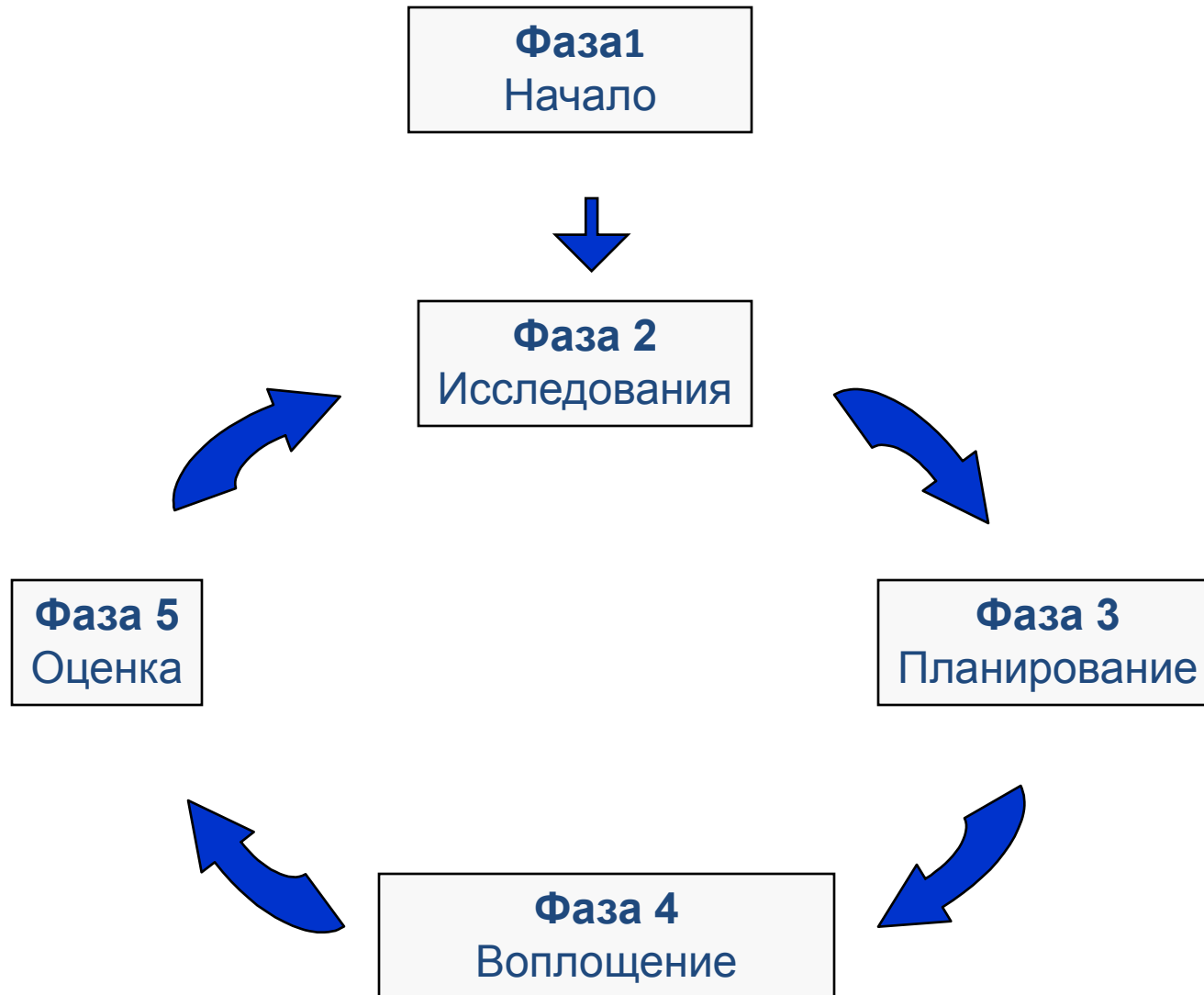
**Ось С: Развитие инклюзивной ПРАКТИКИ**

1. Управление обучением
2. Мобилизация ресурсов

# Индикаторы/вопросы

- Сотрудники и ученики уважают друг друга.
- От всех учеников ждут многого.
- Новым сотрудникам помогают освоиться.
- Политика «особых образовательных потребностей» - инклюзивная.
- Поощряется вовлеченность каждого.
- Полностью используются знания сотрудников.

# Процесс планирования согласно *Указателю инклюзии*



## Некоторые из потребностей, выявленные при помощи Показателей в Ноттингемшире

- ❖ Индивидуальные потребности в классе
- ❖ Пересмотр практики удаления с урока
- ❖ Все чувствуют себя желанными
- ❖ Знакомство для новых сотрудников
- ❖ Пересмотр пособий для сотрудников и родителей
- ❖ Восприятие школы местным сообществом
- ❖ Площадка для игр
- ❖ Вовлечение учеников в планирование и принятие решений
- ❖ Родители нуждаются в поддержке
- ❖ Преследование слабых, угрозы

За 8 месяцев мы выпустили

Helena Romanes School Essex

100 опросных листов для сотрудников

1400 опросных листов для учеников

1500 опросных листов для родителей

Мы получили

Бесценные мнения учеников о школьной жизни.

Что важно для родителей

Что беспокоит сотрудников, что они считают хорошим, каковы должны быть приоритеты.

Знания о потребностях мальчиков и девочек, которые будут применены в других школьных проектах

Ключевые моменты, беспокоящие некоторые возрастные группы



# Внедрение инклюзивного образования

Руководство по внедрению статьи 24. Секретариат Содружества, Лондон

- Всем странам нужно разработать планы
- Они должны работать на Национальном Региональном/районном Местном уровне.
- Необходимо их контролировать.



Автор Ричард Ризер

# Статья 3 – Общие принципы

- (a) Уважение внутреннего достоинства, индивидуальной независимости, включая свободу самостоятельного принятия решений, людей;**
- (b) Отсутствие дискриминации;**
- (c) Полное эффективное участие в жизни общества, включение в него;**
- (d) Уважение различий и принятие людей с инвалидностью как часть человеческого разнообразия и сущности человека;**
- (e) Равные возможности;**
- (f) Доступность;**
- (g) Равноправие мужчин и женщин;**
- (h) Уважение развивающихся способностей детей с инвалидностью и уважение их права на сохранение собственной идентичности.**



# **Статья 24 Образование**

- **Инклюзивное образование на всех уровнях**
- **Все достигают наивысшего потенциала.**
- **Инклюзивное начальное и среднее образование, включающее людей с инвалидностью.**
- **Разумные адаптации и индивидуальные программы, помогающие эффективному социальному и академическому образованию.**



# Политические вопросы инклюзивного образования

1. Гибкий национальный учебный план
2. Бесплатное начальное образование для всех
3. Достаточно школ и учителей
4. Педагогика, ориентированная на ученика
5. Гибкие системы оценки
6. Специальные педагоги поддерживают общее образование.
7. Достаточно средств для строительства и реконструкции школ
8. Кампания в СМИ по повышению информированности общества и подходу к инвалидности и инклюзивному образованию, основанному на правах

# Деятельность на районном уровне

1. Все дети с инвалидностью обнаружены и учатся в местных школах. Школы доступны.
2. Использование поддержки людей, получивших начальное образование.
3. Регулярные тренинги по инклюзивному образованию для **всех** учителей и вспомогательных сотрудников.
4. Регулярные тренинги по инклюзивному образованию для родителей, активистов и общественных лидеров.
5. Обучение местных безработных и привлечение их для строительства и переоборудования школ.
6. Помощь родителям в поддержке детей с инвалидностью.
7. Обмен передовыми методами.

# Деятельность на уровне школы/класса

1. Регулярная проверка степени инклюзивности и наличия барьеров.
2. Школа доступна, а информация доступна в альтернативных форматах: Брайль, аудио, картинки, пение, вещи, движения.
3. Преподавание ведется в доступной манере, с учетом разнообразия ситуаций, стиля и скорости.
4. Учителя обучены и поддерживают друг друга в развитии инклюзивного планирования и практики.
5. Творческая оценка учебы детей.
6. Осознанное построение отношений с учениками.
7. Отличия ценятся всеми учениками, они понимают, что такое «инвалидизм»,

INCLUSION

is



JUST

EDUCATION