

*Литературно-музыкальная  
композиция*



*« Моя Родина  
Алтай! »*



# Наша гордость

- При слове «Родина» мы вспоминаем свой переулок, улицу, дом, школу, Красную площадь в Москве... Очень многое вмещается в понятие «Родина»...
- Родина – страна, в которой человек родился и гражданином которой является, это наше отечество.



# Герб Алтайского края



# Значение

- Герб Алтайского края представляет собой щит французской геральдической формы. В верхней половине щита на лазоревом фоне, символизирующем величие, изображена дымящаяся доменная печь 18 века, - как отражение исторического прошлого Алтайского края. В нижней части щита на красном фоне, символизирующем достоинство, храбрость и мужество, помещено изображение колыванской «Царицы ваз» хранящаяся в Государственном Эрмитаже. Щит обрамлен венком из золотых колосьев, олицетворяющих сельское хозяйство как ведущую отрасль экономики Алтайского края.



# Флаг Алтайского края



# Значение.....

- Флаг Алтайского края представляет собой прямоугольное полотнище, имеющего красно-синее поле. Слева на синем поле изображен хлебный колос, а в центре герба размещен герб Алтайского края.



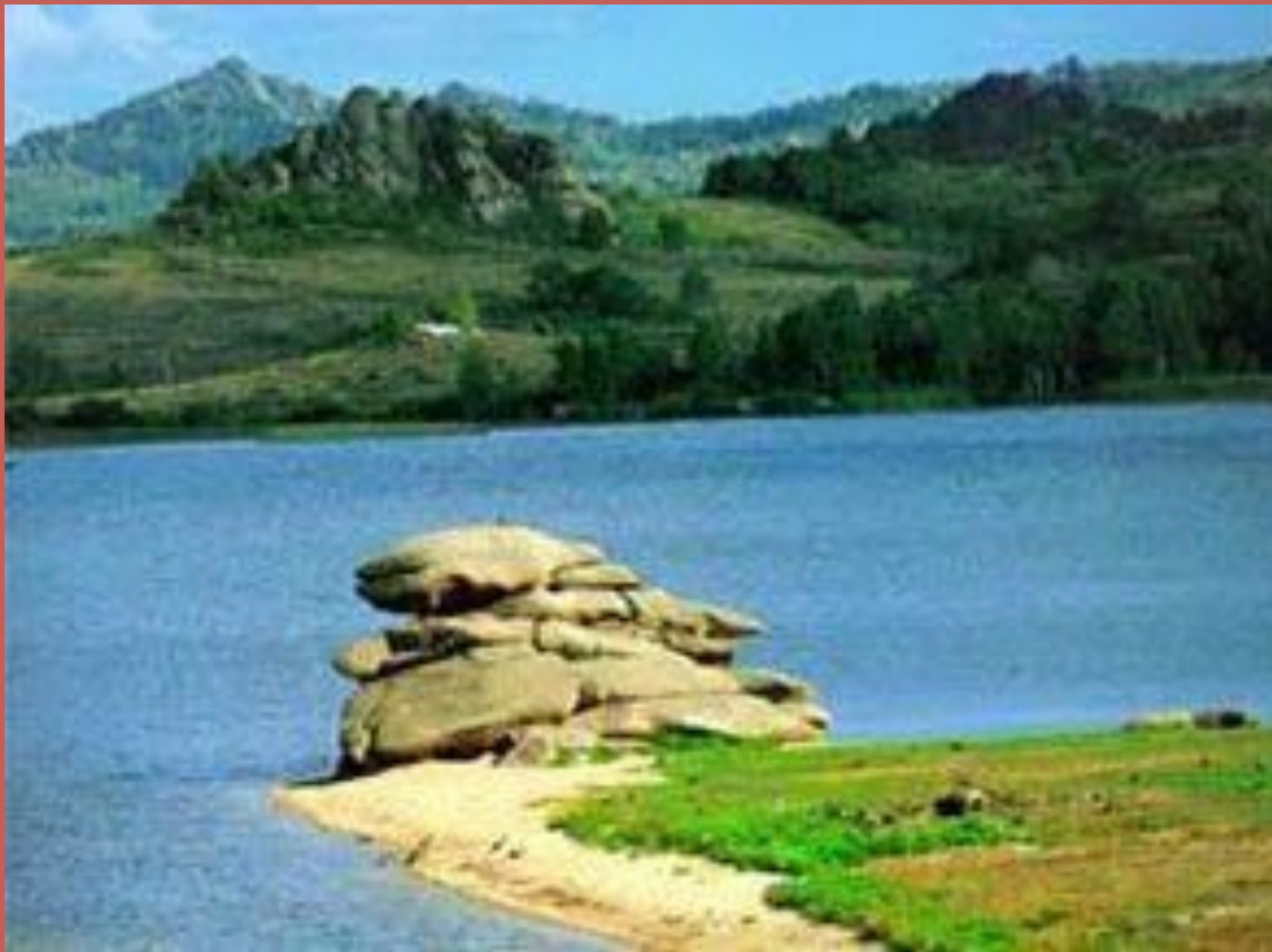
# « С чего начинается Родина? »

- Я тоже часто задумываюсь над вопросом: «С чего начинается Родина?..». Для меня она начинается с русской задорной песни, с заснеженных вершин Горного Алтая, с Колыванского озера, с реки Обь и Катунь, с подвигов бойцов-пограничников — со всего того, что называется Алтайским краем.





# Колыванское озеро



# Река Катунь



# Река Обь



# Коргонский хребет



Живописец, педагог, член Союза  
художников России из Камня-на-Оби  
Александр Песоцкий



# «Охота открылась»



# «Солнце встаёт»



# «Лоси»





# «Сростки – родина В. М. Шукшина»



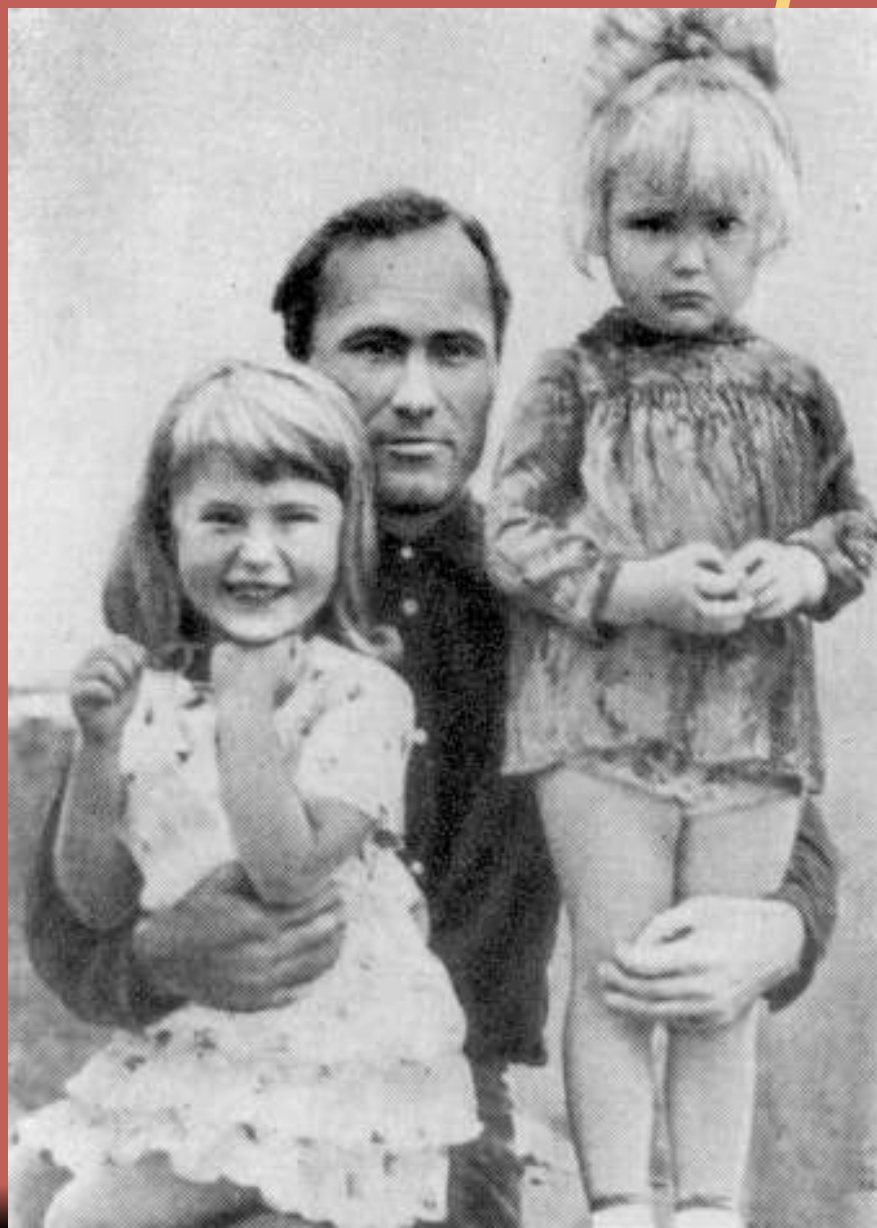
# Дом матери В. Шукшина



# Мария Сергеевна Шукшина



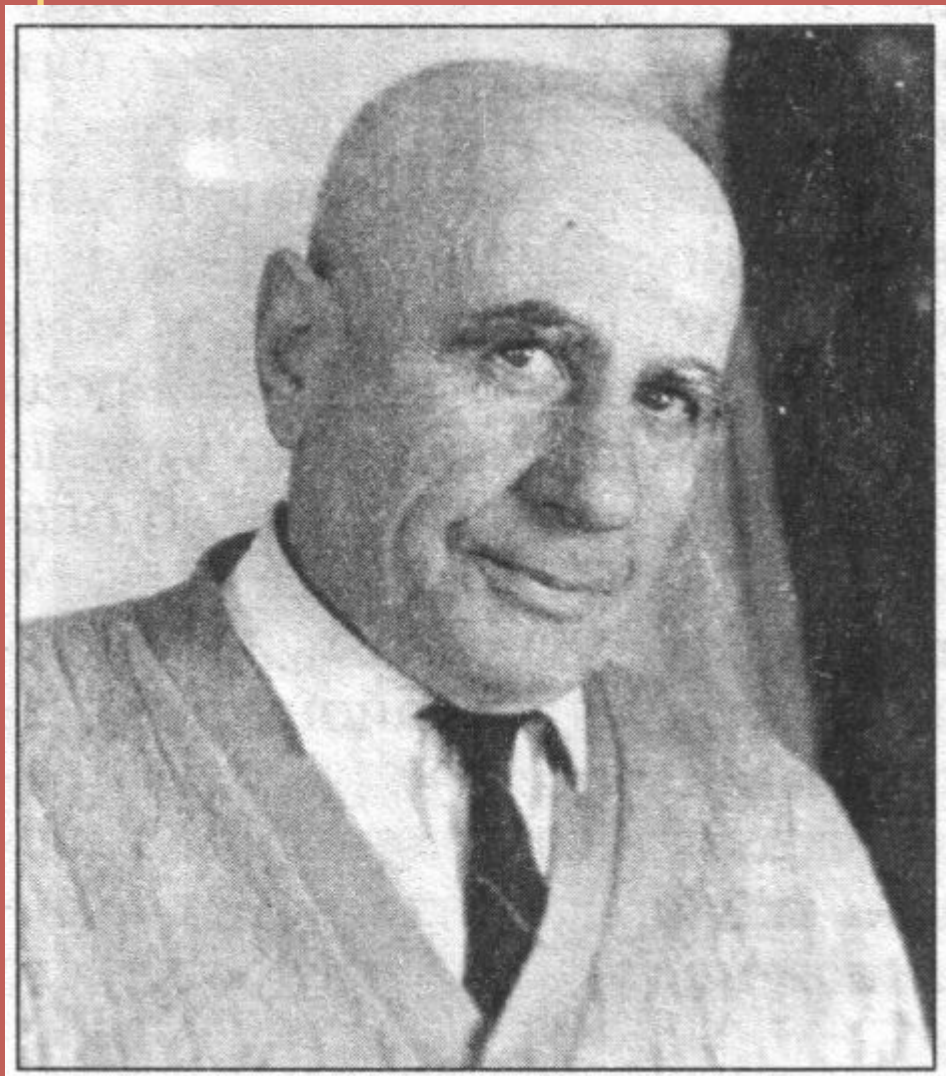
# С дочерьми Ольгой и Марией



# Михаил Филофьевич Стариков – заслуженный композитор



И. И. Антонович – заслуженный врач  
РСФСР. Хирург Ключевской районной  
больницы.



**Двухэтажная деревянная школа, построенная  
в 1938 году.**



# Васильчуковская средняя школа

