

Обзор Он-лайн активности государственных органов Республики Таджикистан

Мухаммади Ибодуллоев

Общественный Фонд

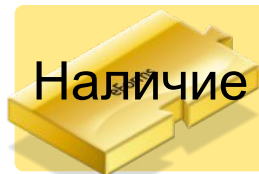
Гражданская Инициатива Политики Интернет

Исследование сайтов

- ОФ ГИПИ второй год проводит анализ официальных сайтов государственных органов по соответствию 6 критериям:
 - Наличие сайта и языки;
 - Наличие информации на сайте ;
 - Полнота информации;
 - Актуальность информации;
 - Доступность информации;
 - Удобность дизайна.
- Анализ официальных сайтов определялся путем присвоения каждому параметру определенного значения с точки зрения соответствия содержания сайтов и предъявляемым к ним требованиям с учетом полноты, актуальности, доступности и социальной значимой информации:
 - высокая степень значимости – от 70% до 100%;
 - средняя степень значимости – от 30% до 70%;
 - низкая степень значимости – от 5% до 30%.

Исследование сайтов

Наличие сайта и языки

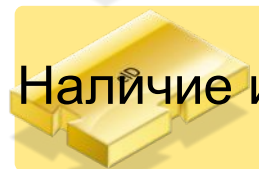


- исследование показало, что 60% государственных органов республиканского значения (МММО, МНМО, Министерства, Комитеты, Агентства, Управления) имеют свои сайты. При создании сайтов не учитывается целевая группа пользователей сайта и их предпочтения.
- Языки сайтов:
 - ≈ 75% таджикский;
 - ≈ 100% русский;
 - ≈ 50% английский;
- Исследование показало, что первоначально сайты создаются на 2-3 языка, но поддерживается потом только один язык сайта.

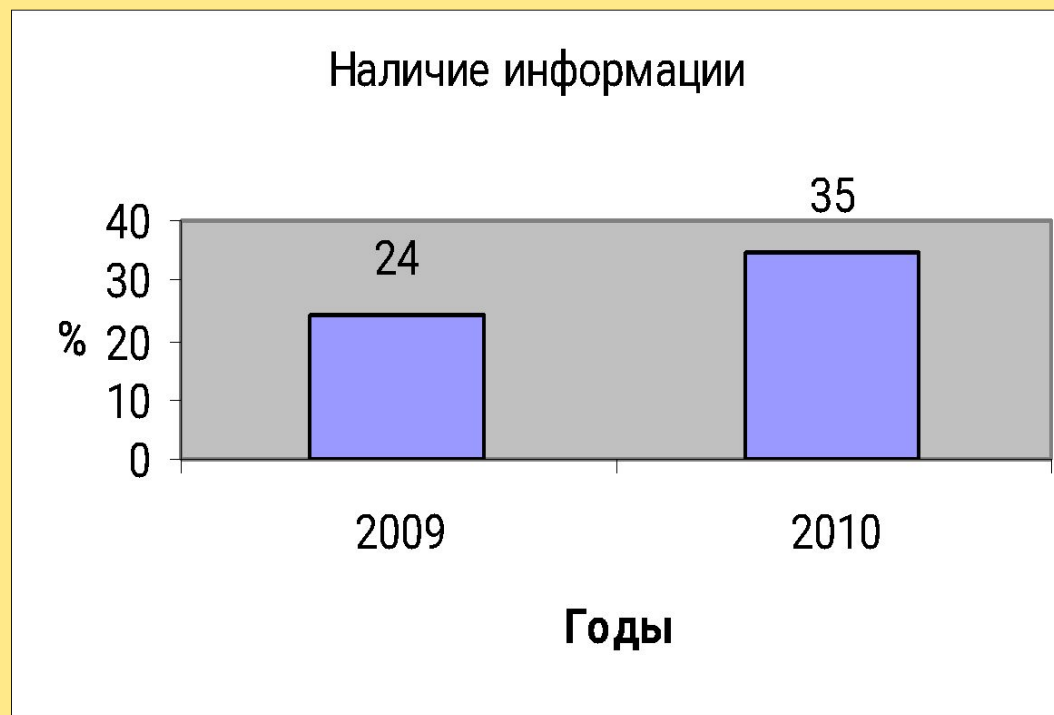
Исследование сайтов



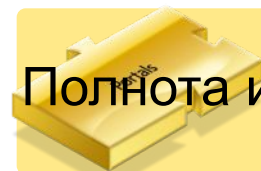
Наличие информации



- Наличие или отсутствие информации на официальном сайте отражает количественную характеристику информации.



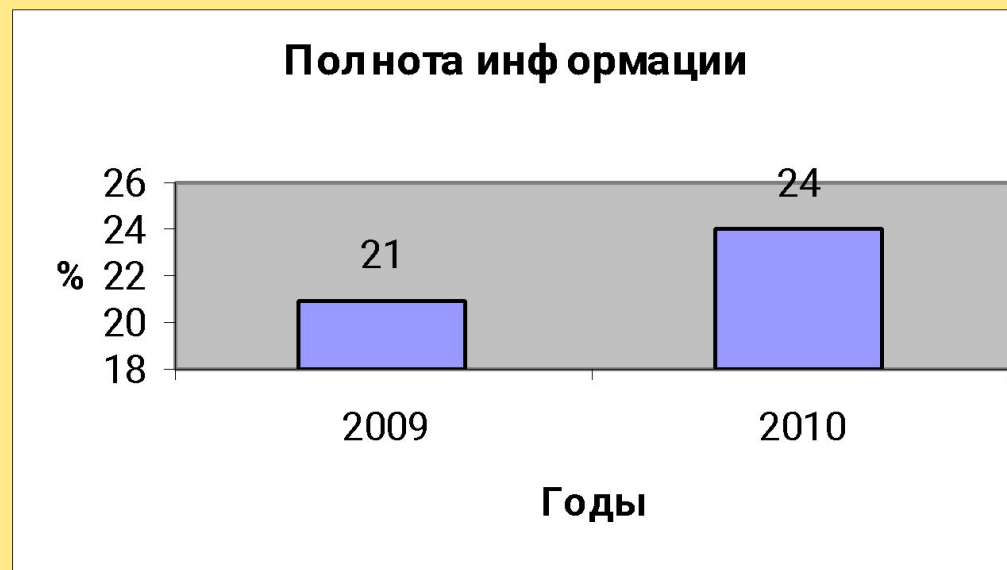
Исследование сайтов



Полнота информации



- Это достаточность размещенных сведений для формирования целостного представления по тому или иному параметру, который может иметь одно из трех значений в зависимости от степени полноты информации:
 - высокая степень полноты;
 - средняя степень полноты;
 - низкая степень полноты.



Исследование сайтов

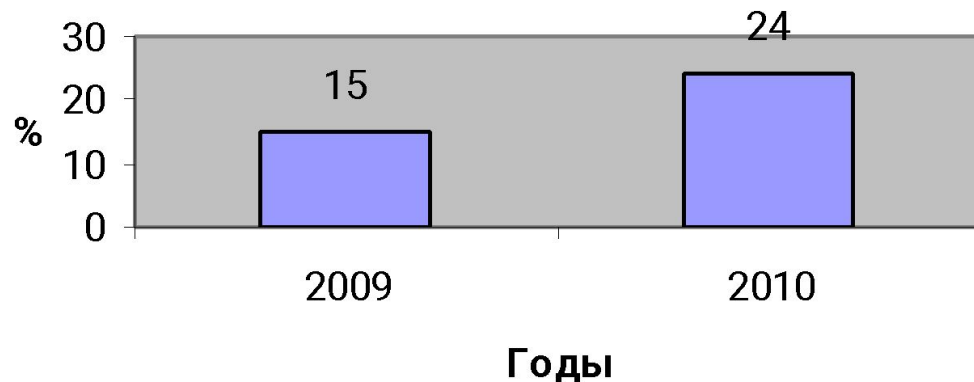
Степень сохранения ценности данной информации в момент ее получения и зависит от динамики изменения ее характеристик и от интервала времени, прошедшего с момента возникновения события



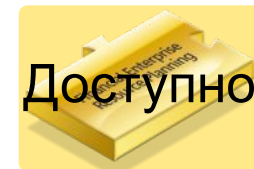
Актуальность информации



Актуальность информации



Исследование сайтов

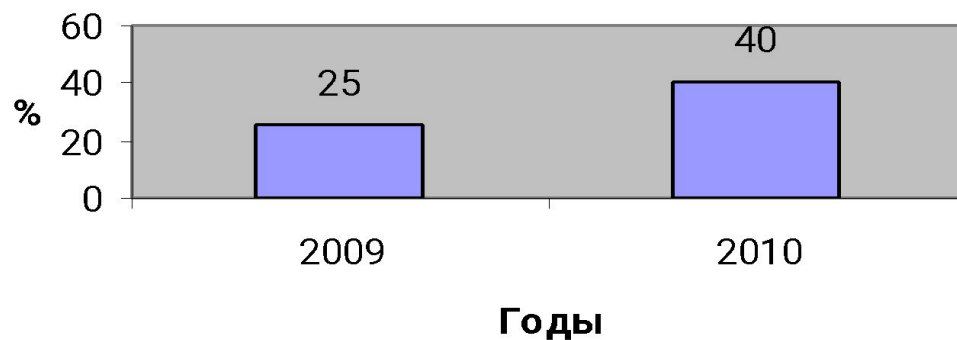


Доступность информации

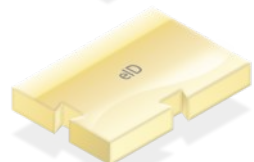
степень простоты и удобства поиска информации на сайте:

- высокая степень доступности – информация расположена удобно для пользователя, в логичном разделе, рубрике сайта, ее легко найти;
- средняя степень доступности – поиск затруднен, информация плохо структурирована и труднонаходима;
- низкая степень доступности – информацию можно получить только из текста другого документа, либо воспользовавшись функцией поиска или картой сайта.

Доступность информации



Исследование сайтов



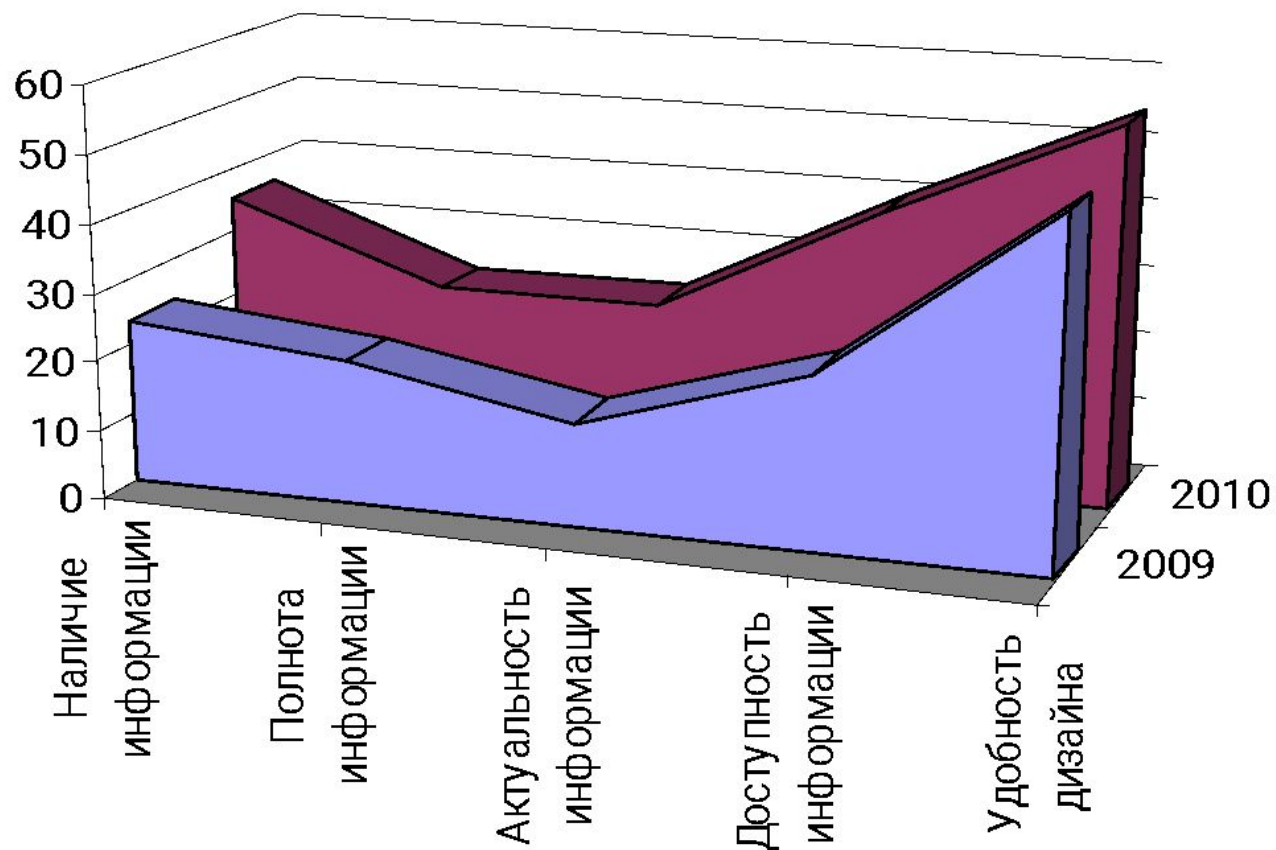
Удобность дизайна

Степень графической привлекательности и комфортность в навигации на сайте, которое может иметь одно из трех значений:

- высокая степень удобства – навигация очень удобная, соблюдена правила трех кликов, все ссылки работают;
- средняя степень удобства – навигация умеренно удобная - не всегда соблюдается правила трех кликов, работают не все ссылки;
- низкая степень удобства – навигация неудобная, не соблюдены правила трех кликов, не работают ссылки, неправильная цветовая гамма.



Исследование сайтов



ИСУ и сайт ЦСИ

Единственный сайт, который имеет различные коммуникации, такие как:

- Опросы;
- Электронная почта;
- Информационная система управления исследованиями, которая:
 - позволяет проводить онлайн опросы и анализировать результаты как по регионам так и по каждому вопросу анкеты;
 - для упрощения работы на странице опроса используются смайлики для ответа, отражающее то или иное состояние;
 - позволяет в режиме реального времени отобразить отношения граждан к работе органов исполнительной власти на местах (область или район), а после обработки отображает динамику отношений в виде диаграмм, таблиц и геоинформационной карты.

Предложения...

- При создании сайтов учитывать целевую аудиторию и их предпочтения;
- Обратить внимание на актуальность и полноту информации;
- Сайты необходимо создавать на тех языках, которые будут поддерживаться постоянно;
- Для поддержки связи с целевой аудиторией использовать коммуникации на сайтах;
- Поддержку сайтов не возлагать на технический персонал.

- При необходимости ОФ ГИПИ готов проводить детальный анализ каждого сайта по Вашей просьбе.

Исследование продолжается...

- Наше исследование еще не завершено...
- Мы продолжаем работу над исследованием сайтов:
 - Дипломатических представительств РФ зарубежом;
 - Исполнительных Органов Государственной власти на местах;
 - Подразделений Органов власти, которые имеют свои отдельные сайты.
- Все представленные данные предварительные, ждите окончательных результатов

СПАСИБО ЗА ВНИМАНИЕ!

<http://www.cipi.tj>
muhammadi@cipi.tj