

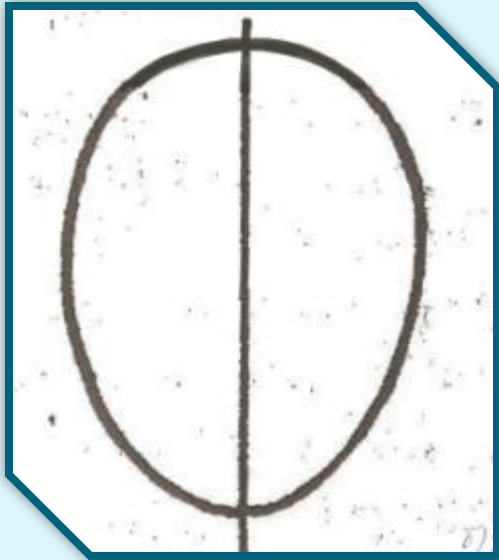
КАК НАРИСОВАТЬ ПОРТРЕТ МАМЫ, СОБЛЮДАЯ ПРОПОРЦИИ?

Карты - схемы

Начинаем рисовать:

Рисовать, как всем известно,
Очень- очень интересно!
Открывай альбом ,тетрадку,
Начинаем по порядку.

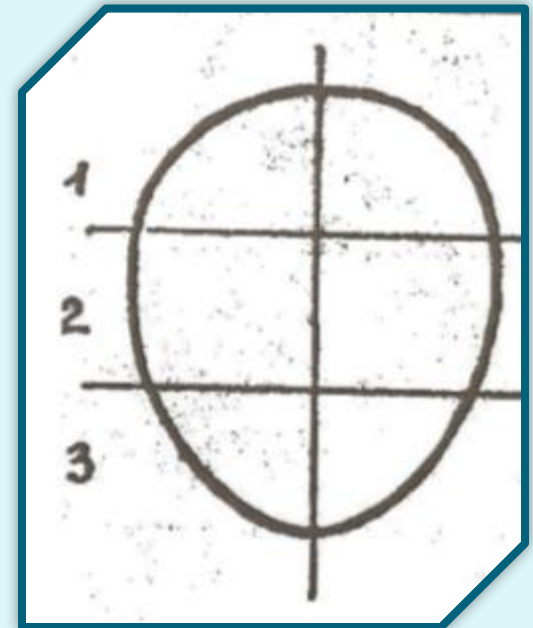
Рисуем голову:



Форма головы бывает разной: круглая, овальная, треугольная, квадратная. Форма головы симметричная

Лицо делится на три равные части:

- 1 - лоб, брови;*
- 2 - глаза, нос;*
- 3 - рот, подбородок.*



Для начала нарисуем:



Лицо:

На верхней линии рисуются брови.

Ниже бровей располагаются глаза.

В середине рисуется радужка и зрачок.

Глаза по цвету бывают разные: голубые, серые, зелёные, карие. Ресницы на верхнем веке- длинные, на нижнем веке –короткие.

Нос:

Нос располагается на середине лица.

Начало носа- переносица- идет от бровей.

Форма носа у всех разная: курносые, прямые, с горбинкой, длинные и короткие.



Рисуем рот:



Рот находится ниже носа.

Рисуется линия рта.

Сверху верхняя губа, она похожа на две дугообразные линии.

Внизу- нижняя губа, одна большая дугообразная линия.

Рисуем детали:

Уши:

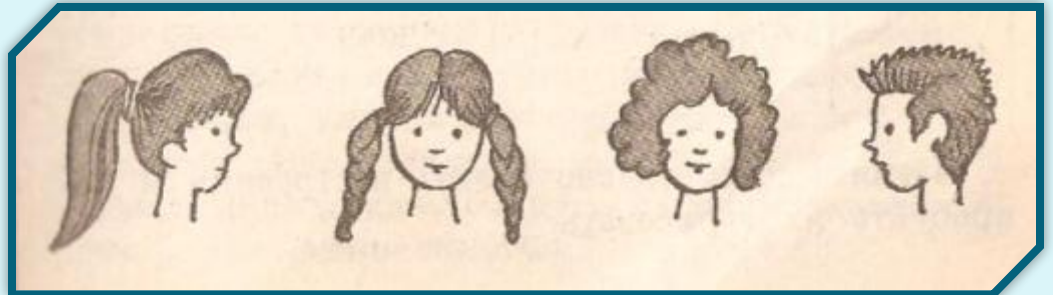
По сторонам на уровне носа рисуются уши.



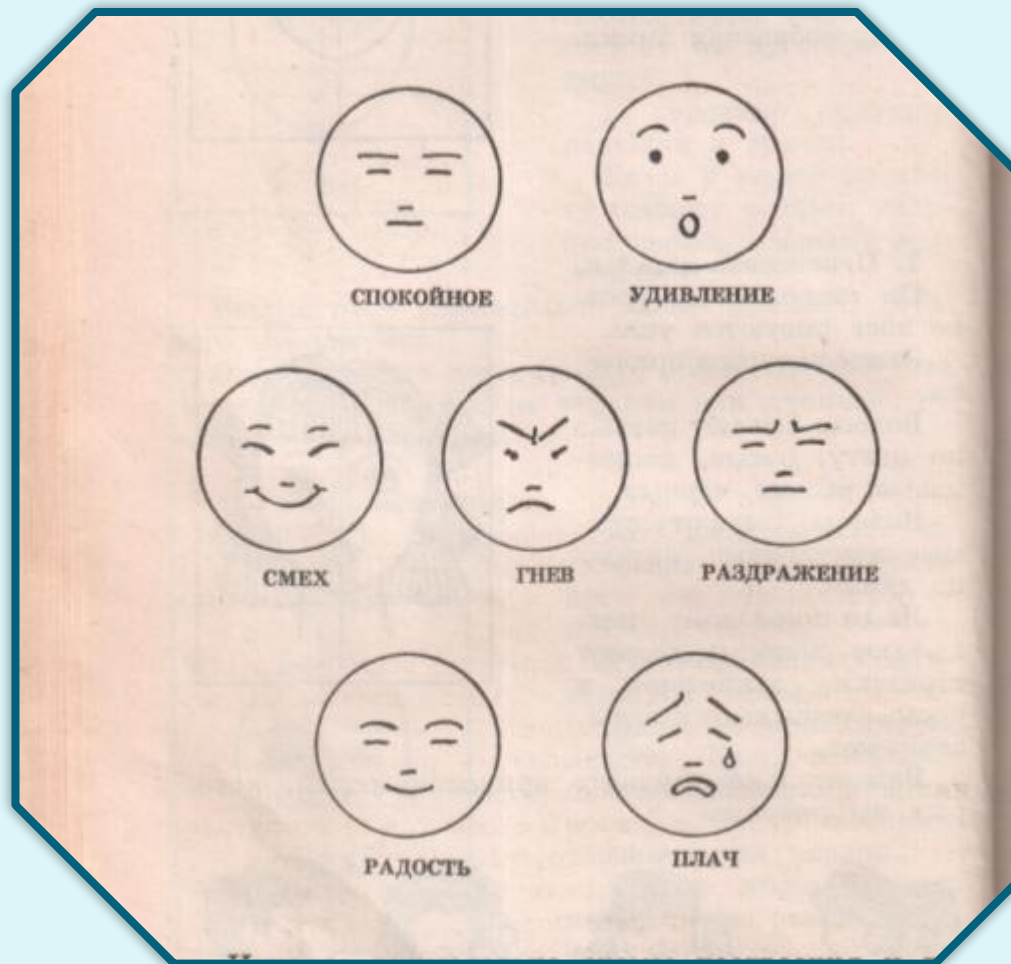
Волосы:

Волосы бывают разные по цвету: русые, каштановые, рыжие, черные. Волосы бывают прямые, кудрявые, разные по длине.

Укладывают волосы по-разному: делают стрижки, заплетают в косы, завязывают хвосты, завивают.



Мимика лица:



Настроение бывает
разное:

Радость, удивление, смех,
плач, раздражение, гнев,
спокойствие.

Разное выражение лица
человека называется
МИМИКОЙ.

Положение головы:



Когда лицо рисуется прямо называется - анфас.

Когда лицо рисуется сбоку называется – профиль.

