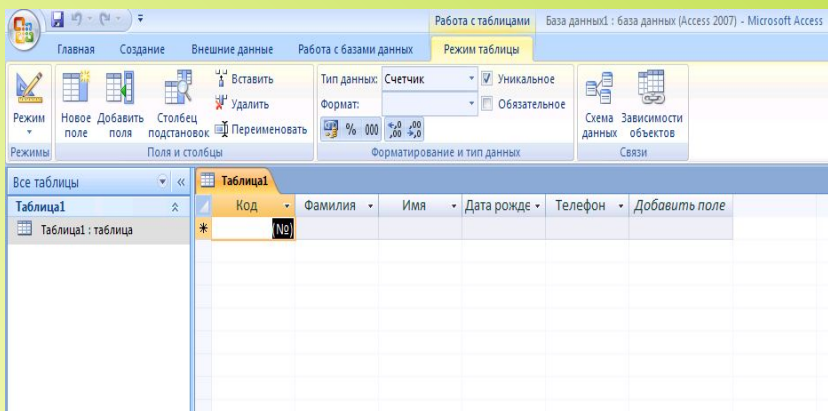


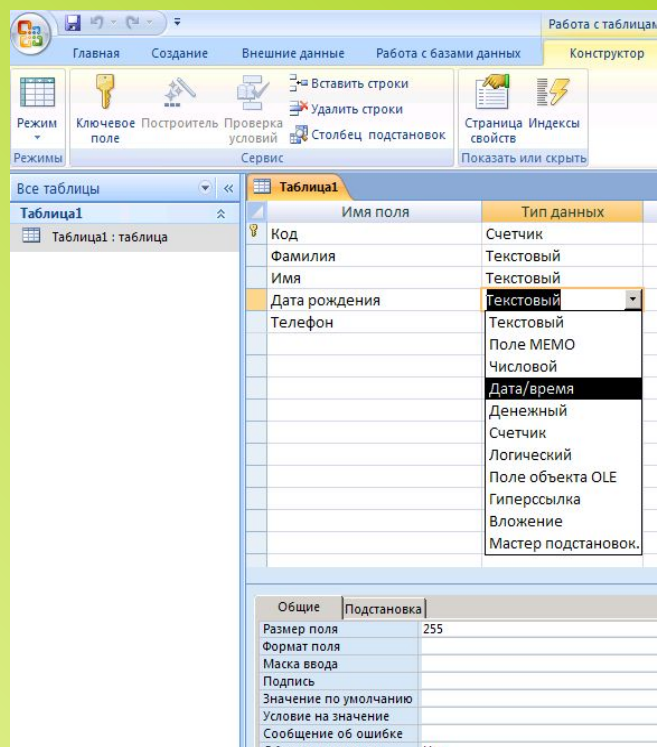
Создание таблиц

Режимы

- Таблицы



- Конструктора



ТИПЫ ПОЛЕЙ В РЕЛЯЦИОННЫХ БАЗАХ ДАННЫХ



Тип поля определяет множество значений, которые может принимать данное поле в различных записях

числовой

Значение поля может быть только числом

текстовый

В этих полях хранятся символьные последовательности (слова, тексты и пр.)

дата / время

Эти поля предназначены для хранения календарных дат и данных о времени суток

Дата: «день / месяц / год»

Время: «часы : минуты»

логический

да

нет

true

false

« 1 »

« 0 »

База данных «Учет затрат времени»

Дата	Учет времени		Затраты времени	№ дела
	Начало	Конец		
12 / 04 / 07	12 : 45	13 : 25	40	112
12 / 04 / 07	16 : 15	18 : 45	150	38
13 / 04 / 07	10 : 30	14 : 25	235	221

дата

время

числовой

База данных «Факультативы»

Фамилия, имя	ИЗО	Химия	Танцы
Ахметов Ануар	1	0	1
Касымова Алия	0	1	1
Кан Витя	1	0	0

текстовый

логический

Определите тип данных для каждого поля таблицы ТОВАР

Имя поля	Тип и размер данных
А. Код товара	1. Числовой, Одинарное с плавающей точкой
Б. Наименование товара	2. Текстовый (по умолчанию)
В. Единица измерения	3. Числовой (по умолчанию)
Г. Цена	4. Текстовый, 25 байт
Д. Стоимость с НДС	5. Денежный, (по умолчанию)
Е. Информация	6. Поле объекта OLE, 1 Гбайт
Ж. Фото	7. Поле MEMO, 64 Кбайт
З. Наличие товара	8. Текстовый, 5 байт
	9. Текстовый, 8 байт
	10. Логический, 1 бит

Укажите соответствие:

Свойство поля	Назначение
А. Имя поля	1. Определяет максимальный размер (в символах) данных, сохраняемых в поле.
Б. Тип данных	2. Определяет отображение заданного типа данных при выводе их на экран или при печати в режиме таблицы.
В. Размер поля	3. Уникальное имя, которое определяет, как следует обращаться к данным этого поля при операциях с базой данных.
Г. Формат поля	4. Определяется значениями, которые предполагается хранить в поле и операциями, которые будут выполняться над этими значениями.
	5. Описывает однотипные объекты, операции или их характеристики
	6. Определяет совокупность всех данных, расположенных в отдельном столбце таблицы.
	7. Часть информации об объекте, которая вносится в каждое поле.
	8. Определяет полные сведения об одном конкретном объекте.