

Модульные ПВХ покрытия Tarkett

общая информация



Динамичный ритм современной жизни предполагает материалы, в которых сочетаются функциональность, практичность, легкость воплощения и привлекательный дизайн. В напольных покрытиях эти характеристики нашли свое отражение в коллекции JAZZ ART VINYL от Tarkett.

Специалисты Tarkett успешно соединили ключевые преимущества паркета, линолеума и плитки в одном продукте - ART VINYL от Tarkett. Ключевая идея ART VINYL - модульность - подразумевает множество функций, которые смогут отразить личность и образ жизни владельца.

Теперь стало возможным самостоятельно наполнить интерьер индивидуальными деталями. На одном пространстве соединяются как различные формы, так и фактуры.



ART VINYL коллекция **JAZZ** -
новое слово в напольных покрытиях



Красота

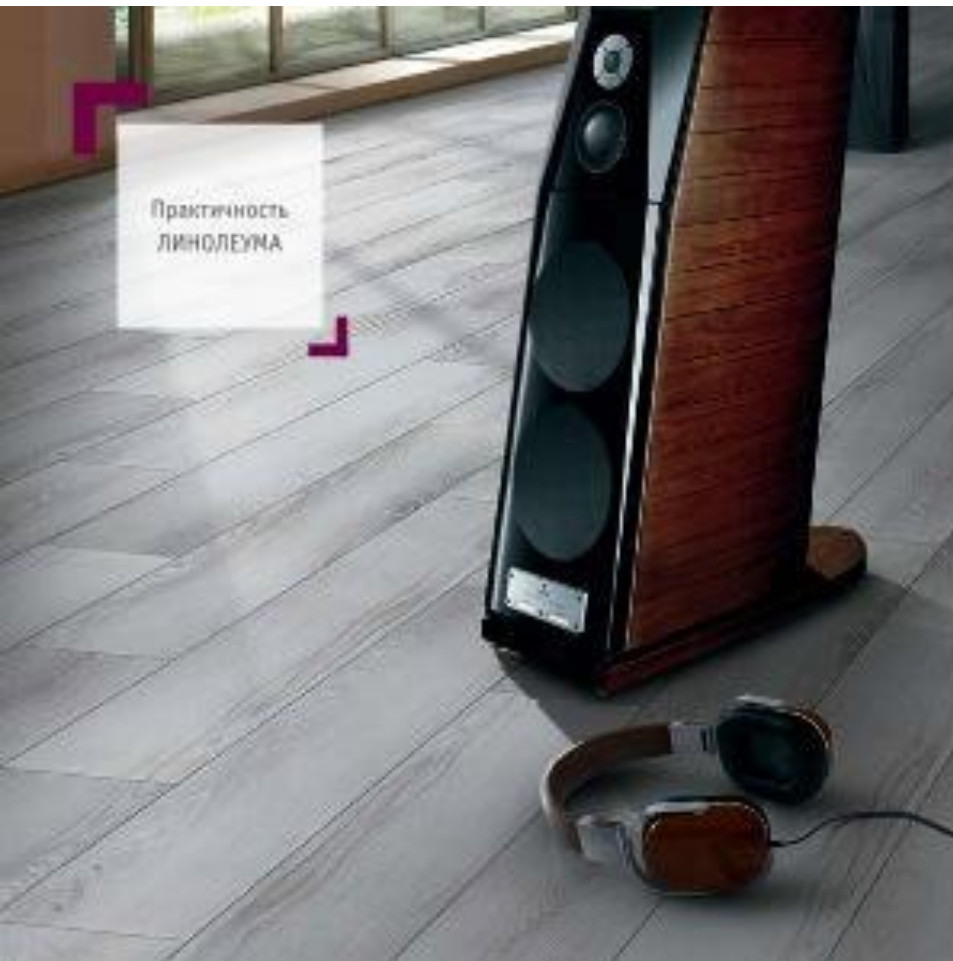
Благодаря возможности комбинировать различные структуры и формы, открываются новые перспективы для реализации самых смелых дизайнерских решений. Теперь расставить акценты в помещении стало гораздо проще, а функционально разграничить пространство можно всего лишь изменив направление рисунка. На едином пространстве можно совместить гранит и бук, сланец и дуб, уложить классическую «елочку» или «дворцовый паркет».

Практичность

Особая структура ART VINYL делает покрытие влагостойким и устойчивым к изменению температур. Прочность обеспечивается запатентованной технологией производства, а благодаря защитному слою EXTREME PROTECTION ART VINYL не требует специального ухода. Срок службы напольного покрытия составляет 15 лет при соблюдении условий укладки и эксплуатации. Формат упаковки ART VINYL удобен для хранения и самостоятельной транспортировки.

Модульность

Именно модульность - один из современных трендов интерьерного дизайна - является отличительной особенностью нового покрытия! Многообразие дизайнов позволяет комбинировать различные структуры, формы и цвета, создавать оригинальные интерьерные решения. Кроме того, модульный формат покрытия обеспечивает легкую укладку и замену поврежденных участков в случае необходимости.



RAY



BESSIE



HARRY



BILLIE



CHARLIE



DAVE



MILES



LESTER



коллекция JAZZ

ART VINYL

ДИЗАЙНЫ ПЛАНК

JELLY



LES



Модульность
ПЛИТКИ





14

LOUIS



BENNY



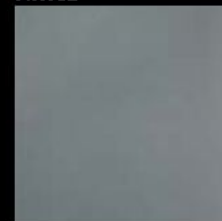
DUKE



GLENN



ARTIE



Импровизируй
вместе
с **ART VINYL**
от TARKETT!

коллекция **JAZZ**

ART VINYL

ДИЗАЙНЫ ПЛТОК

15

Структура ART VINYL

Красота, разнообразие расцветок

Износостойкость

(зависит от толщины рабочего слоя)

Легкость в уборке

(зависит от дополнительного защитного слоя)



ART VINYL не растягивается и не садится
(благодаря стеклохолсту)

Прочность и отсутствие следов
от каблуков и ножек мебели
(зависит от двух каландрированных слоев покрытия)

Класс помещения:



■ Размер планки: 1000x166,67 мм

■ Размер плитки: 500x500 мм

■ Общая толщина: 2,1 мм

■ Толщина защитного слоя: 0,4 мм

■ Вес: 3,5 кг/кв.м

■ Пожарные характеристики: Г1, РП1, Д2, Т2, В2

■ Метров квадратных в пачке: 2,5 м²

■ Метров квадратных в палете: 110 м²



Инструкция по укладке и уходу за покрытием ПВХ модульным «Art Vinyl»

Вступление

Для достижения наилучшего результата рекомендуется воспользоваться услугами профессиональных укладчиков. Однако, если Вы решили уложить продукт сами, то надеемся, что это руководство поможет Вам.

Перед покупкой Art Vinyl необходимо выполнить следующие операции:

Провести замер помещения по самой большой длине и ширине, учитывая выступы и дверные проемы:

Выбрать схему укладки.

Просчитать требуемый метраж Art Vinyl для укладки с учетом подрезки.

Не рекомендуется

Применять Art Vinyl в помещениях с интенсивным механическим воздействием, интенсивным воздействием абразивных материалов, жиров, масел и воды

Подготовка покрытия

В одном помещении желательно укладывать Art Vinyl одной серии. Номер серии Вы найдете этикетке.

Art Vinyl можно распаковывать при температуре не ниже +15 °С.

Если Вы перевозили покрытие при температуре ниже +10 °С, то распаковывать его можно не ранее чем через 48 часов после переноса упаковок теплее помещения.

Требования к помещению

Укладку Art Vinyl можно производить только в остекленных помещениях с постоянной температурой не ниже +15 °С.

Относительная влажность воздуха в помещении не должна превышать 60 %.

Укладку можно начинать только после того, как произведена проверка систем отопления, канализации, горячего водоснабжения и вентиляции.

К началу укладки Art Vinyl все прочие отделочные работы должны быть завершены.

Во время укладки следует избегать сквозняков в помещении.

Требования к основанию

Основание пола должно быть ровным, сухим, чистым, прочным, без трещин, раковин, устойчивым к колебаниям температуры.

Основанием, на которое укладывается Art Vinyl, может служить стяжка на основе гипсовых, цементных и полимерных композиций. Влажность стяжки не должна превышать 5%.

Если у Вас нет гигрометра для измерения влажности основания, то воспользуйтесь следующим способом:

Квадрат полиэтилена размером 1м x1м приклейте скотчем к основанию по краям и оставьте на сутки. Если с внутренней стороны полиэтилена появился конденсат, то влажность основания выше нормы.

Для подготовки основания необходимо провести его обеспыливание и грунтовку по всей поверхности без пропусков

Необходимо выровнять поверхность основания выравнивающими смесями/составами.

Смеси следует выбирать в зависимости от вида стяжки и при выполнении работ следовать инструкции производителя.

После этого, при необходимости следует выполнить финальную шлифовку и обеспылить полученное основание.

Не допускается

Укладывать Art Vinyl на ранее уложенный линолеум, на основание окрашенное масляной краской, на древесноволокнистые плиты (ДВП), фанеру, или любое другое основание которое деформируется при изменении температуры и влажности воздуха.

УКЛАДКА

Необходимые материалы и инструменты

- рулетка, карандаш - Для разметки помещения.

- нож-дельфин, угольник с углом 90° (45°).

- Для укладки зубчатый шпатель для клея (вставка А1-А2), доска притирочная

Акриловый водно-дисперсионный клей.

План укладки

Разбивка осей в помещении

Сначала необходимо найти центр помещения.

Для этого от центра длинной стены помещения провести осевую линию до середины противоположной стены, затем найти середину полученной осевой линии. Через полученную точку под углом 90° провести вторую (центральную) осевую линию по всему помещению. Таким образом, помещение окажется разделенным на 4 сектора. Пересечение осей является центром помещения. См. рис.1

Укладку следует начинать от центра помещения в секторе, наиболее удаленном от входа в помещение.

Нанесение клея

Используйте клей согласно рекомендаций производителя клея.

Средний расход клея 250-350 кг/м².

Наносить клей на основание равномерно по всей площади сектора только с помощью зубчатого шпателя для клея со вставкой А1-А2.

Площадь для нанесения клея зависит от «Рабочего времени клея».

«Рабочее время клея» – время, в течение которого клей сохраняет свои адгезионные свойства.

Важно! Если на площадь сектора с нанесенным клеем не успели уложить Art Vinyl и «Рабочее время клея» истекло, то его необходимо полностью удалить с основания, а затем нанести вновь.

Укладка

Направление рисунка задается стрелками на тыльной стороне планок и плиток. Направление стрелок у всех планок или плиток должно быть одинаковым в ходе укладки.

Схемы укладки плиток и планок отличаются друг от друга.

Начинать укладку планок Art Vinyl следует от центра помещения вдоль центральной осевой линии и вести от себя (находясь на ранее уложенных планках Art Vinyl) в одну из сторон.

Укладку плиток Art Vinyl следует начинать также от центра помещения внутри сектора наиболее удаленного от входа и вести от себя (находясь на ранее уложенных плитках).

Также возможны другие схемы укладки.

Важно! Каждую последующую планку/плитку необходимо укладывать без зазоров (стык).

В случае необходимости подрезки модуля Art Vinyl следует соблюдать следующий порядок:

- провести разметку по лицевой стороне;
- прорезать по разметке лицевую сторону;
- согнуть по разрезу;
- сделать окончательный отрез.

ПОСЛЕ УКЛАДКИ

Каждый сегмент после укладки необходимо прокатать по всей поверхности валиком

После завершения укладки Art Vinyl следует оставить до полного высыхания клея, согласно рекомендациям производителя клея.

Эксплуатация пола возможна только через 48 часов после окончания всех работ по укладке.

Подготовка к эксплуатации

Перед началом эксплуатации пола необходимо тщательно очистить его поверхность от возможных остатков клея. В зависимости от интенсивности загрязнений рекомендуется использовать:

- Ручную влажную уборку с использованием влажной тряпки или влажного плоского «кюпа» из микрофибры с применением моющего средства (по уходу за ПВХ покрытием перед сдачей в эксплуатацию) согласно инструкции производителя.
- Механическую влажную уборку (для улучшения качества уборки, особенно на больших площадях) с использованием однодисковой машины (скорость вращения (150 – 200) об/мин и белого пад (круга), с применением моющего средства (по уходу за ПВХ покрытием перед сдачей в эксплуатацию) согласно инструкции производителя.

Уход при эксплуатации

Для защиты Art Vinyl от загрязнений рекомендуется использовать:

- металлическую сетку перед входом – для очищения грязи с подошв обуви;
- плотный «цветистый» коврик в зоне входа;
- ворсистый коврик, который задерживает и впитывает оставшуюся грязь.

Укладка ART VINYL

Для ежедневной уборки рекомендуется сухая и/или влажная уборка.

Сухая уборка проводится с использованием лажного плоского «мопа» из микрофибры или пылесоса.

Влажная уборка предусматривает:

– Ручную влажную уборку с использованием влажной тряпки или влажной плоской швабры из микрофибры с применением моющего средства по уходу за ПВХ покрытием согласно инструкции производителя.

– Механическую влажную уборку (для улучшения качества уборки, особенно на больших площадях) с использованием однодисковой машины (скорость вращения (150 – 200) об/мин) и белого пада (круга) с применением специализированного моющего средства по уходу за ПВХ покрытием согласно инструкции производителя.

Важно! Если на поверхности Art Vinyl имеется большое количество сухих твёрдых частиц земли или песка, то для предотвращения повреждения поверхности покрытия перед влажной уборкой рекомендуется выполнить сухую уборку.

Не рекомендуется

Использовать бытовые универсальные чистящие, моющие, отбеливающие (хлорсодержащие) средства, абразивные материалы, растворители.

Защита при эксплуатации

Рекомендуется.

Для предохранения Art Vinyl от повреждений, мебель на тонких ножках ставить на деревянные, картонные, войлочные прокладки.

При передвижении тяжелых предметов по Art Vinyl, во избежание его деформации применять прочный и мягкий подстилочный материал.

При попадании на поверхность Art Vinyl веществ, оставляющих трудно выводимые пятна, удалять сразу изопропиловым спиртом или его раствором.

Не рекомендуется

Длительный контакт с резиной, оставляющей на поверхности несмываемые темные пятна.

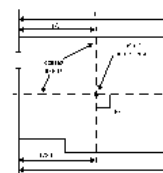


Рис. 1 Разметка помещения

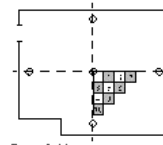


Рис. 2 Укладка плиток

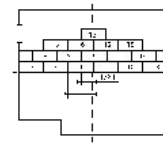


Рис. 3 Укладка планок

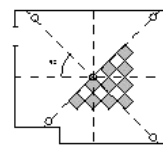
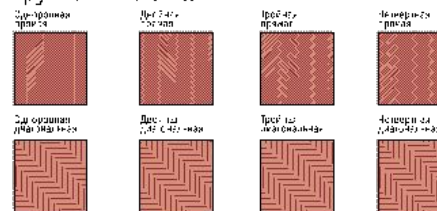
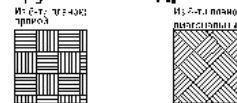


Рис. 4 Вариант диагональной укладки

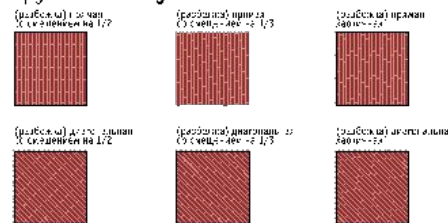
Группа А Елочка



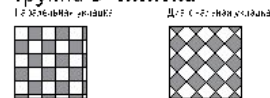
Группа В Квадрат



Группа С Палуба



Группа D Плитка



Контактная информация

Руководитель коммерческого департамента

Барвинский Александр

+38 067 447-26-31

bav@gradex.com.ua

Руководитель офисного департамента

Кулик Наталья

+38 067 324-32-96

kni@gradex.com.ua

Руководитель отдела продаж покрытий для пола

Вдовиченко Евгений

+38 044 492-04-04

vea@gradex.com.ua



ООО "Градекс"

Киев, ул. Автопарковая, 7

+38 044 492-04-04

www.gradex.ua

info@gradex.com.ua