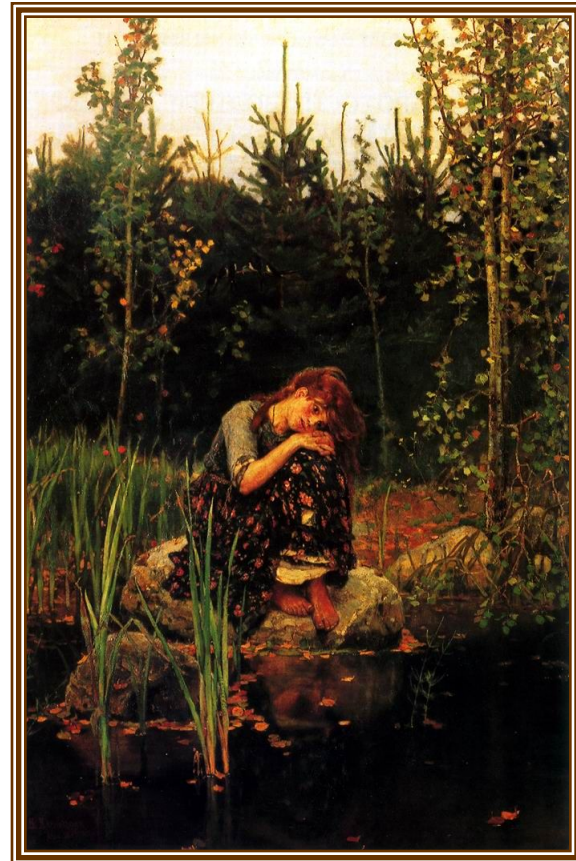


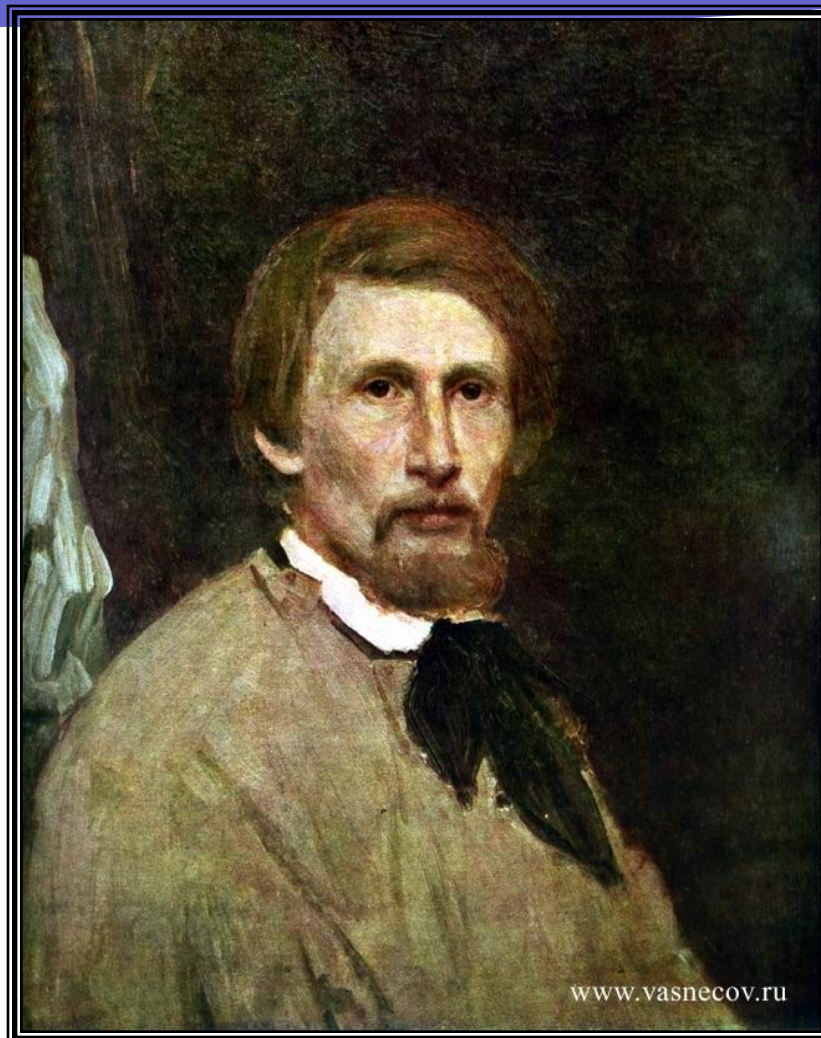
ТВОРЧЕСКОЕ СОЧИНЕНИЕ-ОПИСАНИЕ

*По картине В.М. Васнецова
«Алёнушка».*

*Шишлова Ирина Георгиевна
МОУСОШ №6
г.Кропоткин*



Виктор Михайлович Васнецов



"Иван-царевич на сером волке"



"Богатыри"



"Аленушка"



Передний план.

На сером камне около лесного озера одиноко сидит Алёнушка и печально смотрит в воду. Ее _____ глаза широко открыты. Одежда _____, _____ ноги говорят о бедности девочки. _____ волосы в беспорядке рассыпались по плечам. _____ взгляд Алёнушки прикован к озеру, по которому медленно плавают _____ листья.





На заднем плане.

Лучи солнца слабо

**освещают верхушки елей
на фоне _____ неба.**

**Природа бережно охраняет
Алёнушку, разделяя с ней
её горе. Вокруг Алёнушки**

**встали хороводом _____
_____ осинки. _____**

**_____ осень вступила в
свои права.**

Спасибо, ребята!