

# ОТЧЕТ

## по учебно - методической работе

2009-2010 учебный год  
в Санкт-Петербургском  
филиале ГУ - ВШЭ

УМО ГУ-ВШЭ в Санкт-Петербурге

# НАШИ ДОСТИЖЕНИЯ

## в 2009/2010 учебном году:

1. Прошли аккредитацию по итогам первого выпуска специальности 030301.65 «Психология» и направления 030200.62 «Политология».
2. Получена лицензия:
  - на новые программы ВПО 081100.68 «Государственное и муниципальное управление», 080100.68 «Экономика», 080500.68 «Менеджмент», 030200.68 «Политология», 030500.62 «Юриспруденция»,
  - на программу послевузовского образования 08.00.05 «Экономика и управление народным хозяйством».
3. Увеличился средний балл успеваемости по факультетам:
  - минимальный с **6,7** в 2008-09 уч.г. до **7,1** в 2009-10 уч.г.,
  - максимальный с **7,4** в 2008-09 уч.г. до **8,2** в 2009-10 уч.г.

# НАШИ ДОСТИЖЕНИЯ

## в 2009/2010 учебном году:

4. На некоторых факультетах увеличился процент сдавших летнюю сессию:

на “отлично”:

- на факультете экономики с **1,1%** в 2008/09 уч. г. до **3,7%** в 2009/2010 уч. г.,
- на отделении психологии с **8,5%** в 2008/09 уч. г. до **10,9%** в 2009/2010 уч. г.

на “отлично» и «хорошо»:

- на факультете менеджмента с **16,8%** в 2008/09 уч. г. до **22,3%** в 2009/2010 уч. г.,
- на факультете социологии – с **10,1%** в 2008/09 уч. г. до **25%** в 2009/2010 уч. г.,
- на отделении психологии – с **30,5%** в 2008/09 уч. г. до **42,5%** в 2009/2010 уч. г.

5. Увеличился процент преподавателей с ученой степенью.

6. Преподавателям филиала предоставлена возможность изучать английский язык.

7. Продолжена работа по повышению квалификации ППС в области использования современных образовательных технологий в учебном процессе.

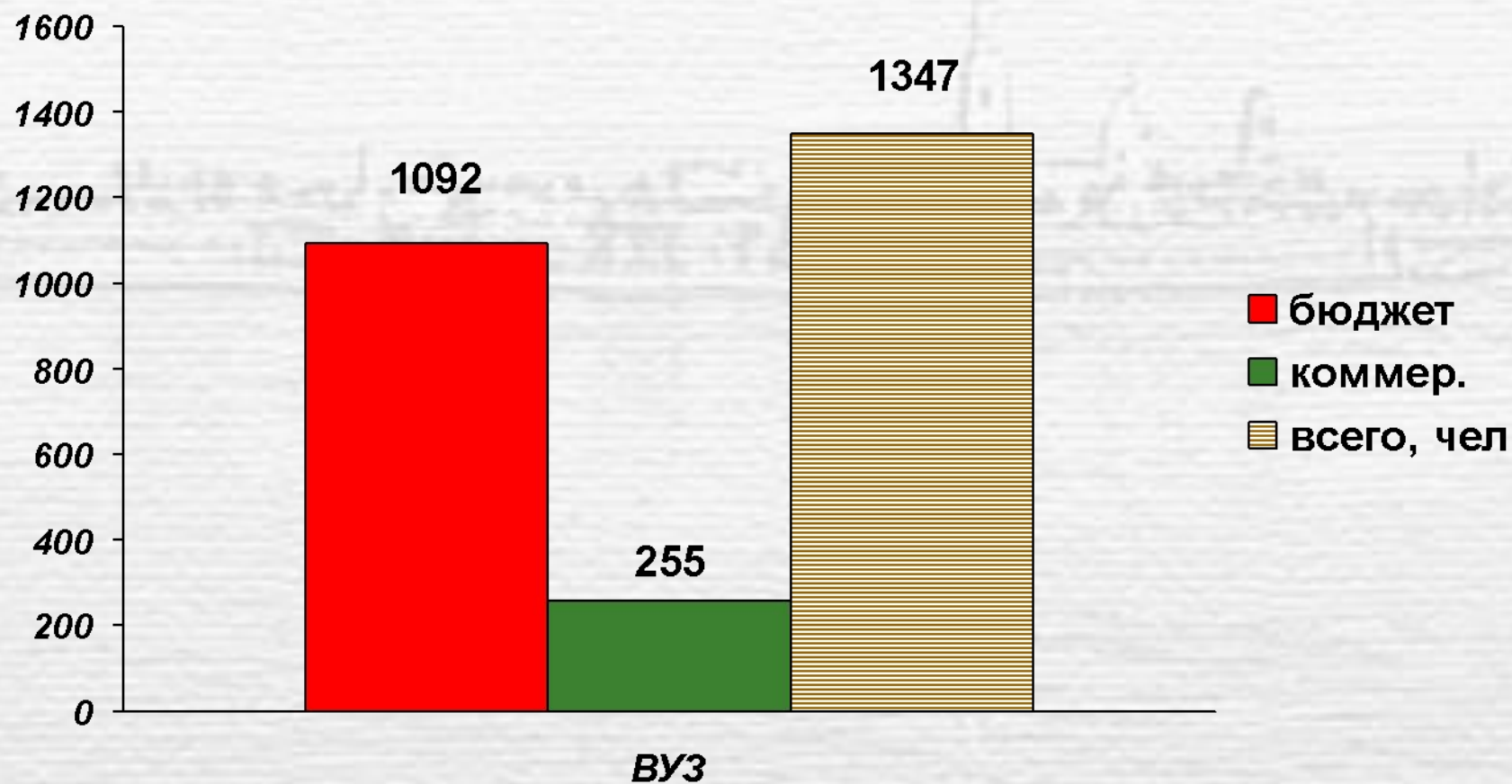
8. Факультетами разработано 5 базовых учебных планов и 5 рабочих учебных планов для первых курсов в соответствии со стандартами третьего поколения.



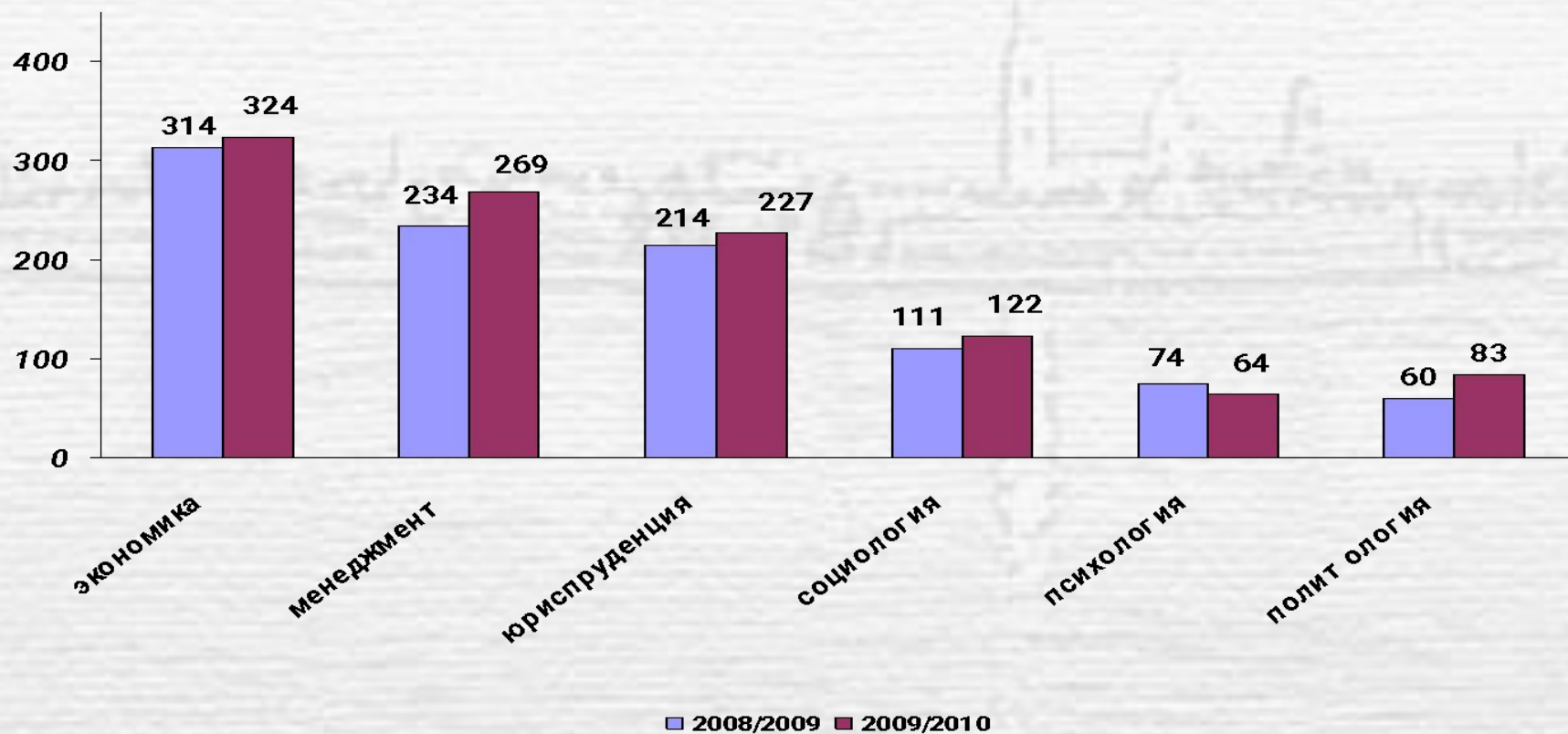
# Структурные изменения учебных подразделений в Санкт-Петербургском филиале (высшее профессиональное образование)

<b>Кол-во</b>	<b>2005-2006</b>	<b>2006-2007</b>	<b>2007-2008</b>	<b>2008-2009</b>	<b>2009-2010</b>
Учебных факультетов	4	4	4	4	4
Учебных отделений	2	2	2	2	2
Учебных кафедр	19	20	20	20	20
Из них					
Общеуниверситетских	3	3	3	3	3
Базовых	-	-	1	1	1
Направлений подготовки: - бакалавриат - магистратура	4 -	5 -	5 1	5 1	5 3
Магистерских программ	-	-	1	1	4
Специальностей	8	8	8	8	8

# Состав студенческой аудитории СПб ГУ-ВШЭ (на 1.06.2010 г.)

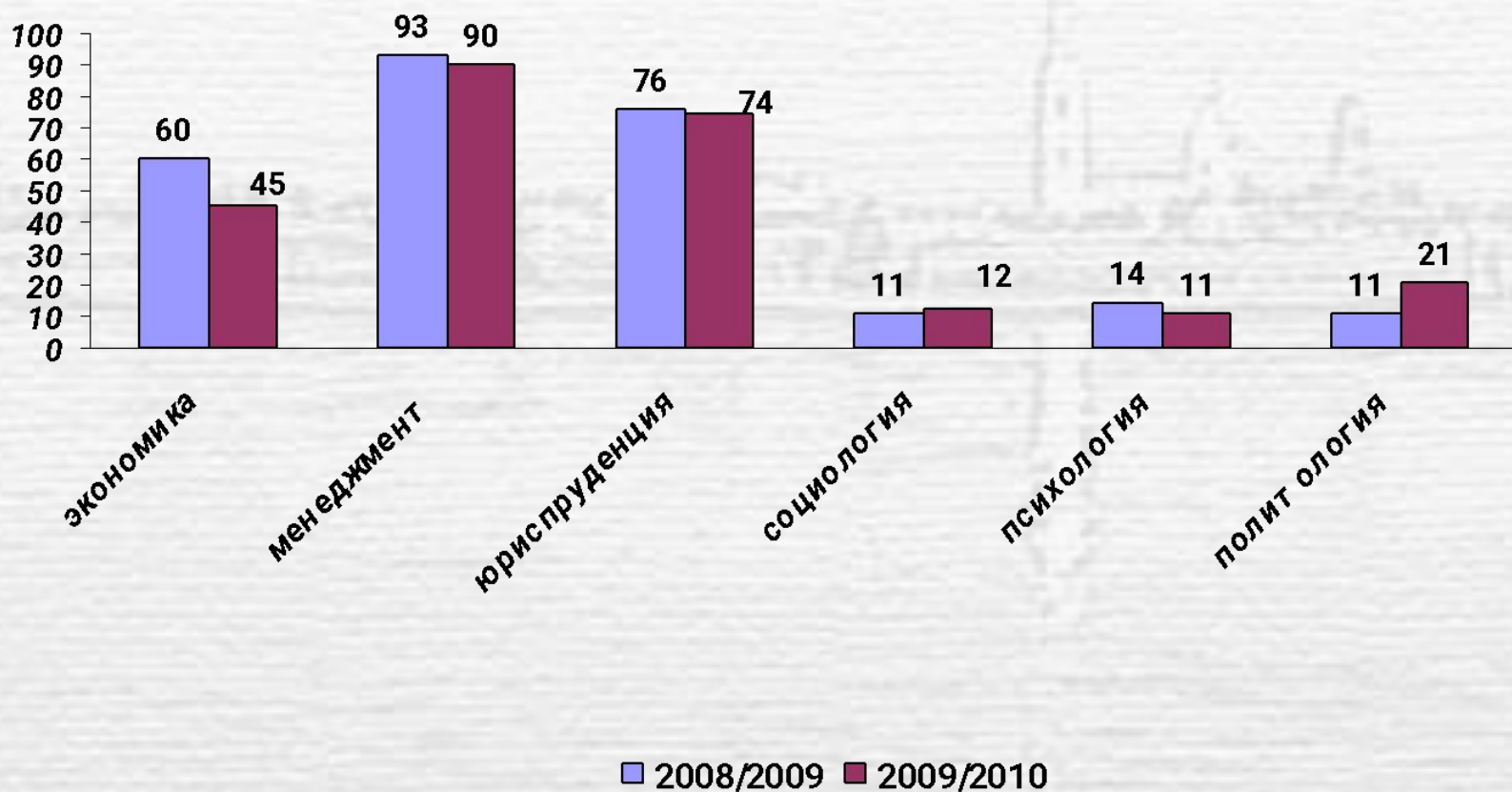


# Динамика численности студентов за 2008/09 - 2009/10 учебный год, чел., бюджетный набор



Факультеты и отделения

# Динамика численности студентов за 2008/09 - 2009/10 учебный год, чел., коммерческий набор



Факультеты и отделения

# Динамика успеваемости по итогам летней сессии

Факультеты	2007-2008 уч.г.					2008-2009 уч.г.					2009-2010уч.г.				
	Всего сдававших	Отлично, %	отл. и хор., %	отл., хор., удовл., %	задолж., %	Всего сдававших	Отлично, %	отл. и хор., %	отл., хор., удовл., %	задолж., %	Всего сдававших	Отлично, %	отл. и хор., %	отл., хор., удовл., %	задолж., %
Экономики	<b>299</b>	3	21,4	41,5	34,1	<b>371</b>	1,1	29,1	52,3	17,5	<b>348</b>	3,7	24,1	39	33,2
Менеджмента	<b>256</b>	3,5	19,9	36,7	39,9	<b>249</b>	6,4	16,8	39	37,8	<b>328</b>	3,1	22,3	25,9	48,7
Юридический	<b>248</b>	1,6	24,6	41,1	32,7	<b>223</b>	1,8	30,8	30,3	37,1	<b>297</b>	1,6	7,4	19,9	71,1
Социологии	<b>79</b>	2,6	36,7	27,8	32,9	<b>79</b>	11,4	49,3	10,1	29,2	<b>108</b>	5,5	25	11,2	47,2
Отделение психологии	<b>65</b>	7,7	32,3	44,6	15,4	<b>82</b>	8,5	30,5	46,4	14,6	<b>73</b>	10,9	42,5	36,9	9,7
Отделение политологии	<b>50</b>	8,8	36	14	42	<b>68</b>	8,8	41,2	10,3	39,7	<b>101</b>	4,9	36,6	34,7	23,8
Магистратура факультета социологии	<b>6</b>	-	33,3	-	66,7	<b>15</b>	13,3	26,7	-	60	<b>22</b>	9	27,3	22,7	41
Магистратура факультета менеджмента											<b>34</b>	8,8	52,9	29,4	14,9
Магистратура факультета экономики											<b>10</b>	50	20		30
<b>ИТОГО</b>	<b>1003</b>	<b>3,3</b>	<b>24,5</b>	<b>37,7</b>	<b>34,5</b>	<b>1087</b>	<b>4,4</b>	<b>29,1</b>	<b>37,9</b>	<b>28,6</b>	<b>1321</b>	<b>4,3</b>	<b>22,7</b>	<b>27,9</b>	<b>45,1</b>



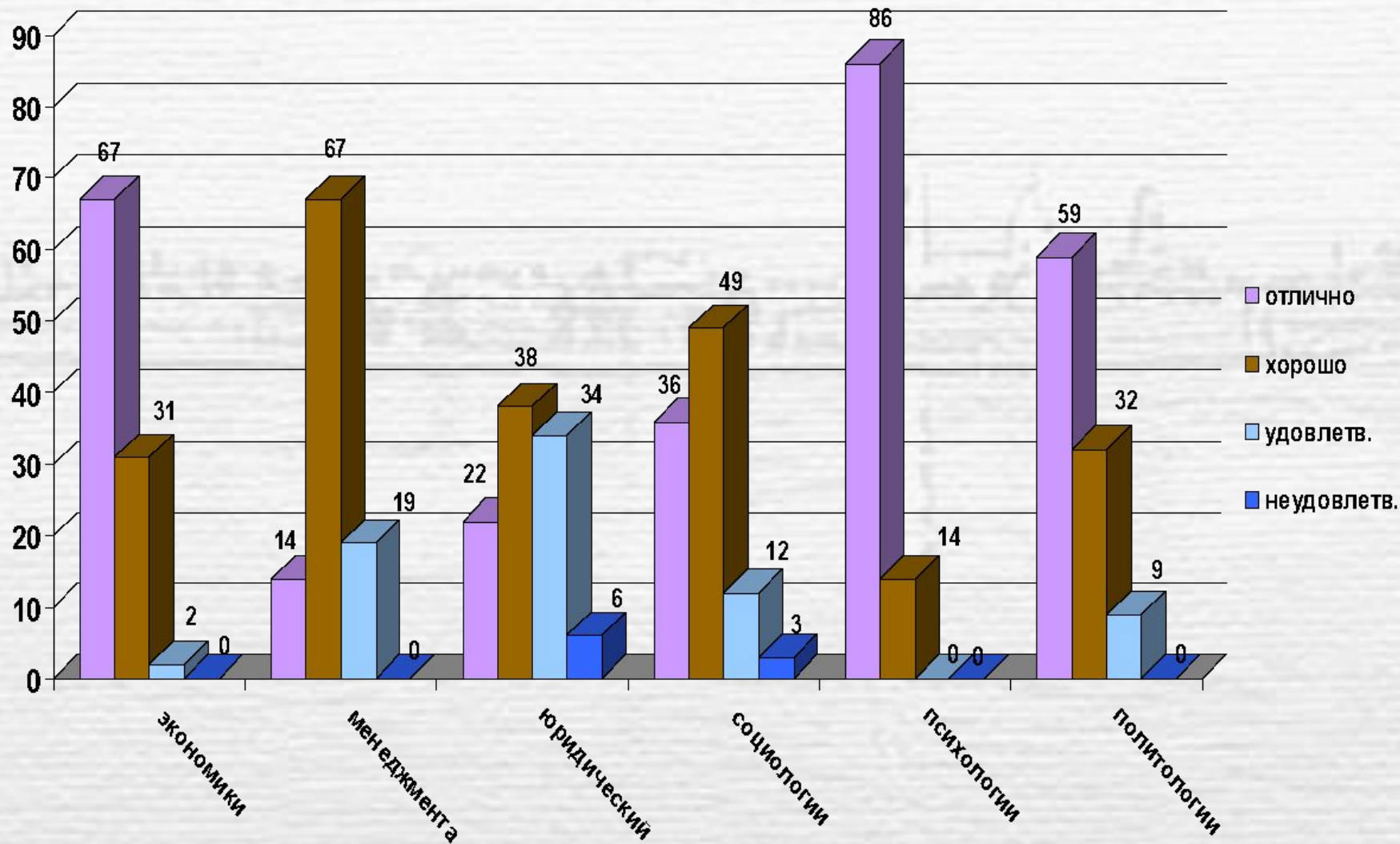
# Средний балл успеваемости по факультетам

Факультеты	2007-2008 уч.год	2008-2009 уч.год	2009-2010 уч.год
Экономики	7,0	7,1	7,2
Менеджмента	6,3	6,7	7,1
Юриспруденции	6,9	6,7	7,1
Социологии	6,7	7,2	7,2
Отд. психологии	7,4	7,4	7,5
Отд. политологии	7,3	6,8	7,2
Магистратура факультета социологии	7,5	7,4	7,2
Магистратура факультета экономики			8,2
Магистратура факультета менеджмента			7,7

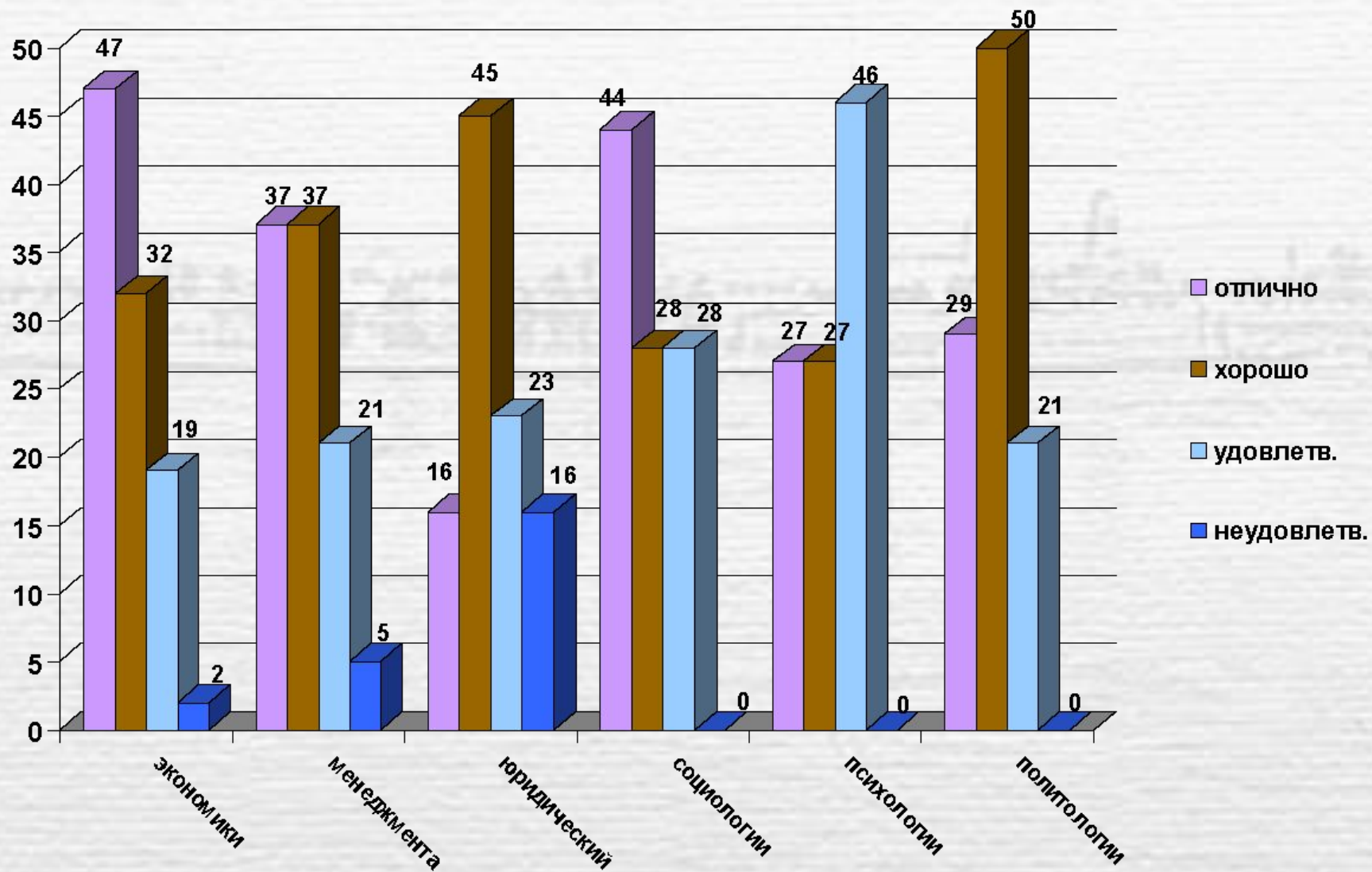
# Динамика отчислений по факультетам

Факультеты/ отделения	2007-2008		2008-2009		2009-2010	
	Контингент на 01.06	% отчисленных за год	Контингент на 01.06	% отчисленных за год	Контингент на 01.06	% отчисленных за год
Экономики	394	5,3	374	6,1	359	10,9
Менеджмент	346	8,4	327	5,2	330	7,6
Юридическ	309	11,3	293	6,1	301	21,6
Социологии	121	11,6	101	11,9	111	14,6
Психологии	66	12,1	88	4,5	75	7,7
Политологи	55	14,5	71	8,4	103	9,7
Магистратура факультета социологии	13	46,5	21	19	23	52
Магистратура факультета менеджмента					35	10
Магистратура факультета экономики					10	10
<b>Итого</b>	<b>1304</b>	<b>9,3</b>	<b>1275</b>	<b>7,9</b>	<b>1347</b>	<b>11,9</b>

# Результаты сдачи государственных междисциплинарных экзаменов в 2009-2010 уч. году (в %)

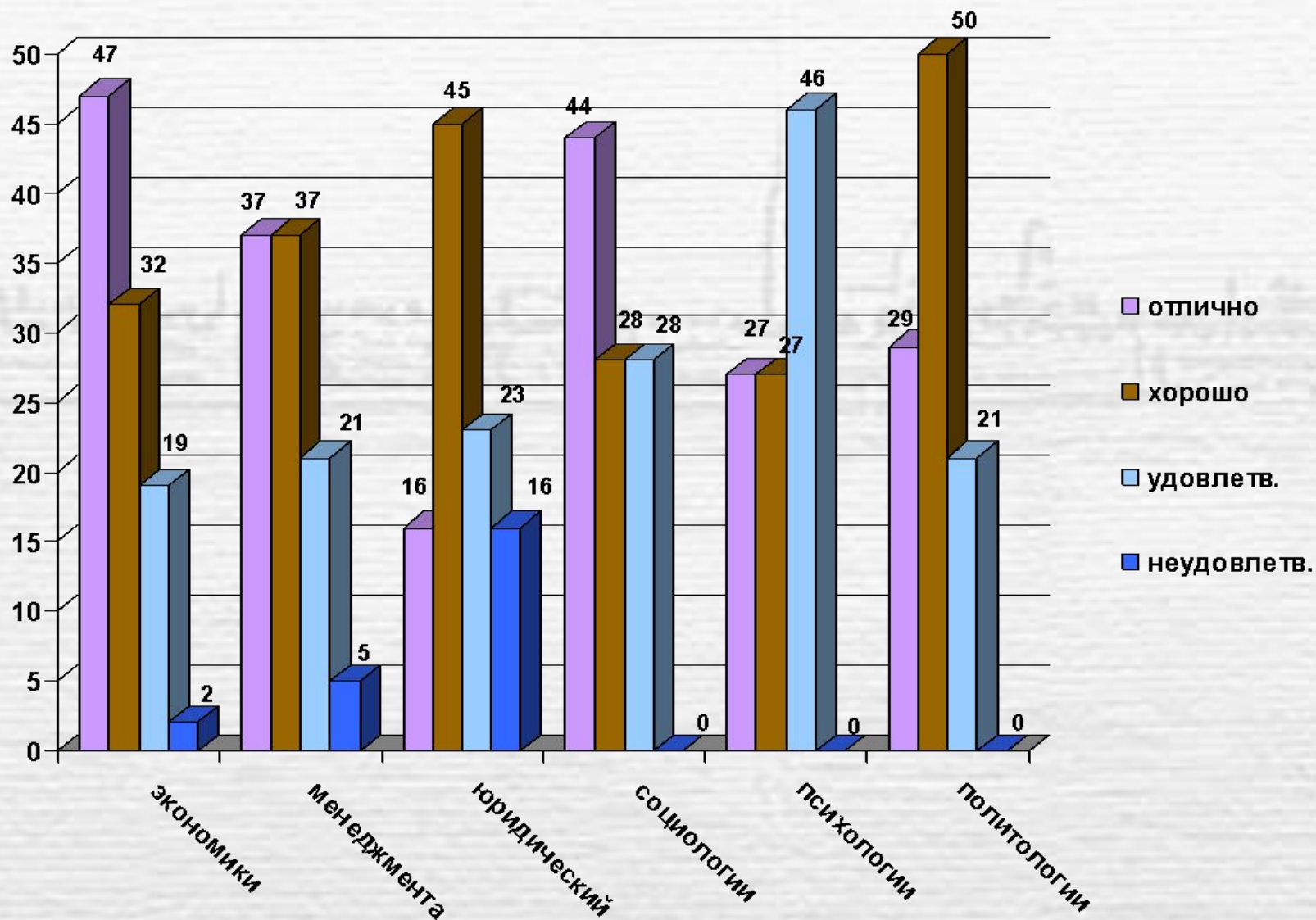


# Результаты защиты выпускных квалификационных работ в 2009-2010 уч. году (в %)

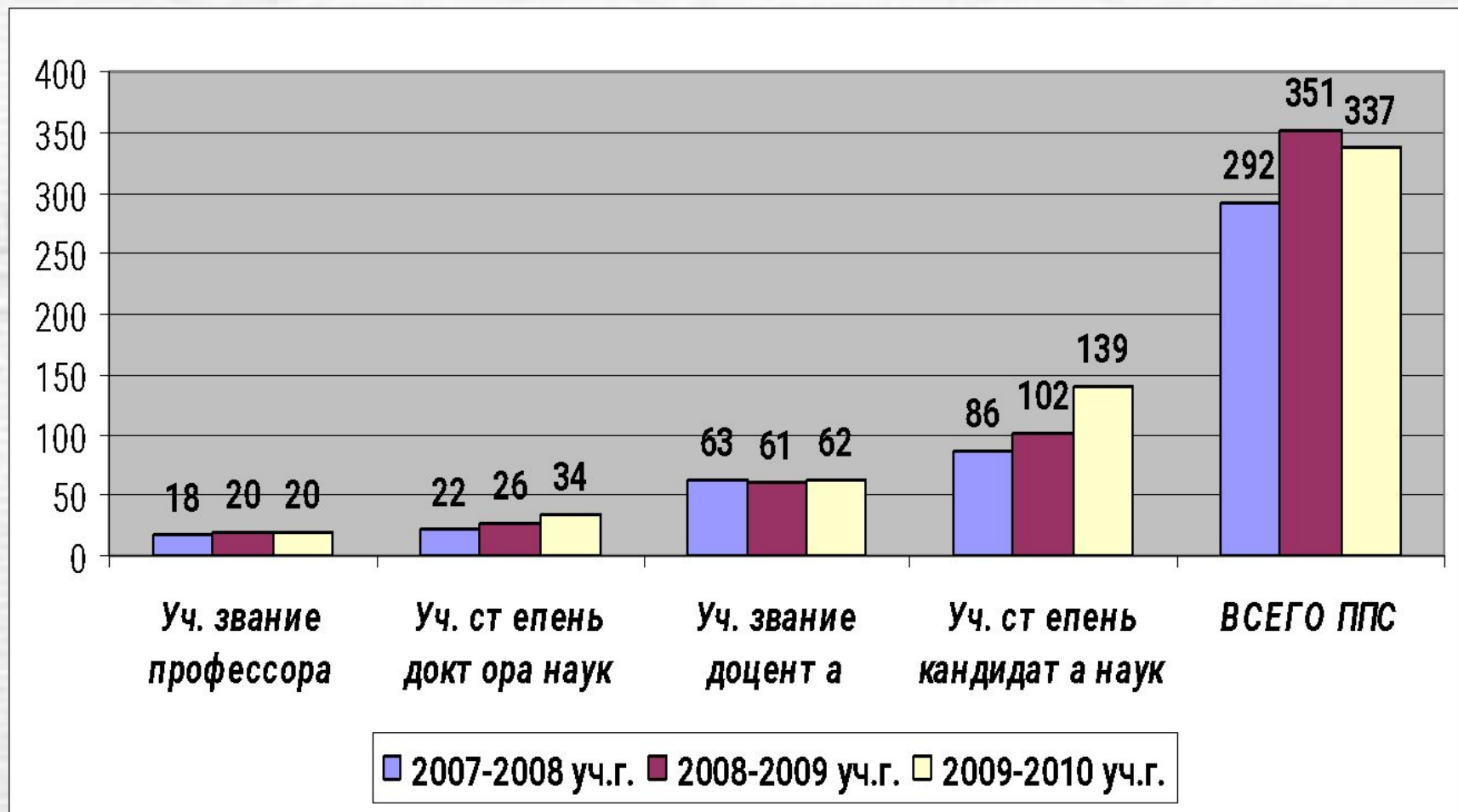




# Результаты сдачи государственного экзамена по английскому языку в 2009-2010 уч. году (в %)



# Динамика качественного состава ППС за 2006/07 - 2007/08 - 2008/09 уч. гг. (чел.)



# Динамика качественного состава ППС за 2008/2009 и 2009/2010 уч. гг. (информация на октябрь)

№ п/п	Наименование кафедры	С учеными степенями и званиями, %		Докторов наук, профессоров, %	
		2008/2009 уч. г.	2009/2010 уч. г.	2008/2009 уч. г.	2009/2010 уч. г.
<b>Факультет экономики</b>					
1	Кафедра экономической теории	60,0	55,0	5,0	5,0
2	Кафедра институциональной экономики	80,0	100,0	30,0	33,3
3	Кафедра международного бухгалтерского учета и аудита	40,0	50,0	-	-
4	Кафедра финансовых рынков и финансового менеджмента	60,0	69,6	8,0	13,0
5	Кафедра экономики фирмы	100,0	100,0	-	-
	<b>Итого по факультету</b>	<b>63,4</b>	<b>70,6</b>	<b>7,0</b>	<b>10,3</b>

# Динамика качественного состава ППС за 2008/2009 и 2009/2010 уч. гг. (информация на октябрь)

№ п/п	Наименование кафедры	С учеными степенями и званиями, %		Докторов наук, профессоров, %	
		2008/2009 уч. г.	2009/2010 уч. г.	2008/2009 уч. г.	2009/2010 уч. г.
<b>Факультет менеджмента</b>					
1	Кафедра менеджмента	80,9	69,2	28,6	23,1
2	Кафедра бизнес-информатики	50,0	50,0	-	-
3	Кафедра государственного и муниципального управления	100,0	100,0	27,3	36,4
	<b>Итого по факультету</b>	<b>83,3</b>	<b>75,6</b>	<b>25,0</b>	<b>24,4</b>
4	Кафедра психологии	66,7	66,7	14,3	22,2
5	Кафедра прикладной политологии	54,5	56,3	18,2	18,7



# Динамика качественного состава ППС за 2008/2009 и 2009/2010 уч. гг. (информация на октябрь)

№ п/п	Наименование кафедры	С учеными степенями и званиями, %		Докторов наук, профессоров, %	
		2008/2009 уч. г.	2009/2010 уч. г.	2008/2009 уч. г.	2009/2010 уч. г.
<b>Юридический факультет</b>					
1	Кафедра теории и истории государства и права	80,0	72,7	30,0	18,2
2	Кафедра конституционного и административного права	72,7	70,0	-	10,0
3	Кафедра гражданского права и процесса	63,6	50,0	18,2	12,5
4	Кафедра финансового права	100,0	100,0	25,0	-
	<b>Итого по факультету</b>	<b>75,0</b>	<b>65,9</b>	<b>16,7</b>	<b>12,2</b>

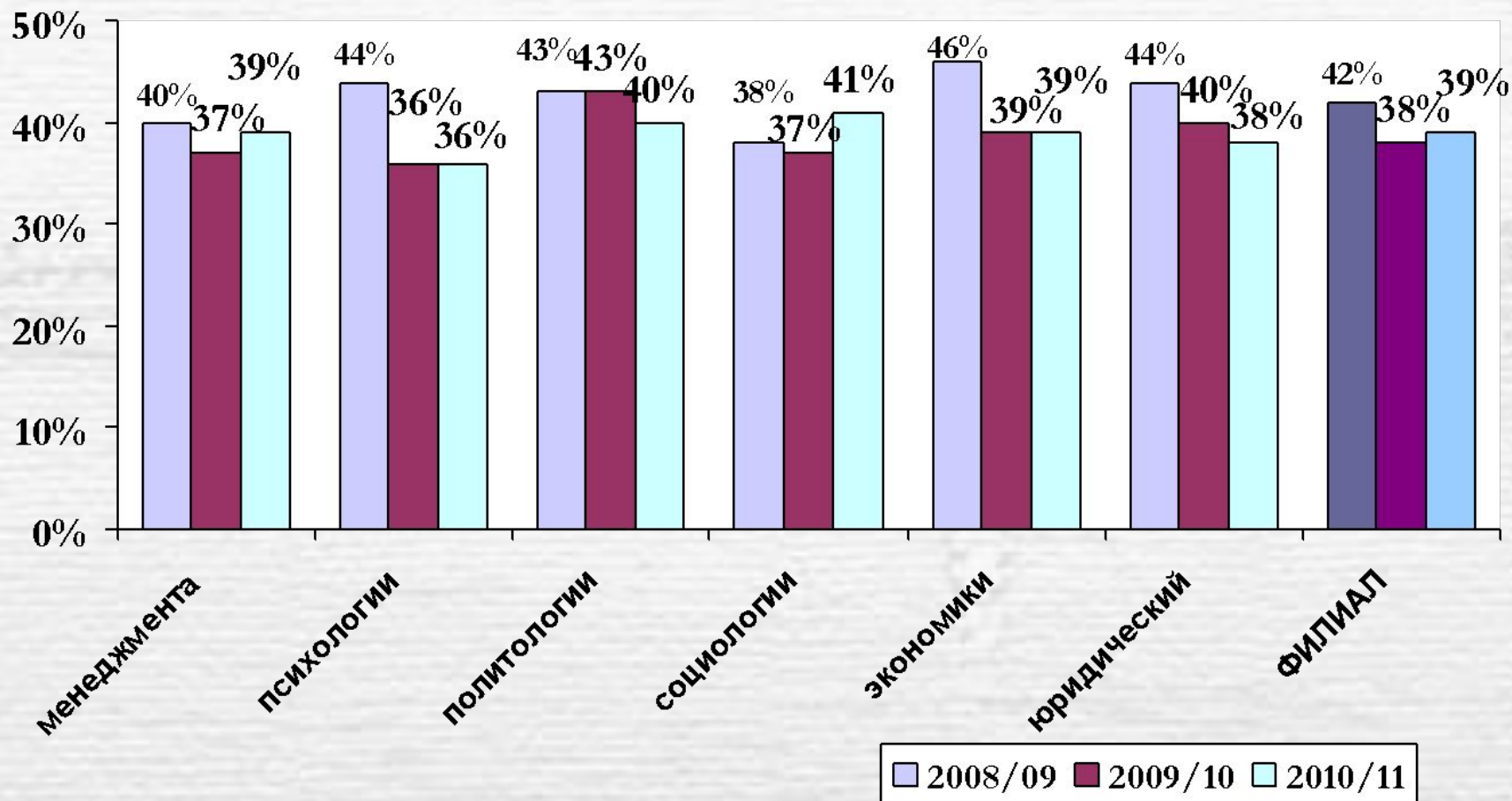
# Динамика качественного состава ППС за 2008/2009 и 2009/2010 уч. гг. (информация на октябрь)

№ п/п	Наименование кафедры	С учеными степенями и званиями, %		Докторов наук, профессоров, %	
		2008/2009 уч. г.	2009/2010 уч. г.	2008/2009 уч. г.	2009/2010 уч. г.
<b>Факультет социологии</b>					
1	Кафедра гуманитарных наук	66,7	64,3	-	-
2	Кафедра социологии	76,5	73,3	5,9	6,6
3	Кафедра методов и технологий социологических исследований	60,0	87,5	-	25
	<b>Итого по факультету</b>	<b>64,9</b>	<b>73,0</b>	<b>2,7</b>	<b>8,1</b>

# Динамика качественного состава ППС за 2008/2009 и 2009/2010 уч. гг. (информация на октябрь)

№ п/п	Наименование кафедры	С учеными степенями и званиями, %		Докторов наук, профессоров, %	
		2008/2009 уч. г.	2009/2010 уч. г.	2008/2009 уч. г.	2009/2010 уч. г.
1	Кафедра иностранных языков	26,8	28,2	-	2,6
2	Кафедра математики	35,3	54,5	5,8	9,1
3	Кафедра физической культуры	11,1	18,2	-	-
	<b>ИТОГО по ФИЛИАЛУ (без Энергетического техникума)</b>	<b>58,8</b>	<b>61,3</b>	<b>9,6</b>	<b>12,1</b>

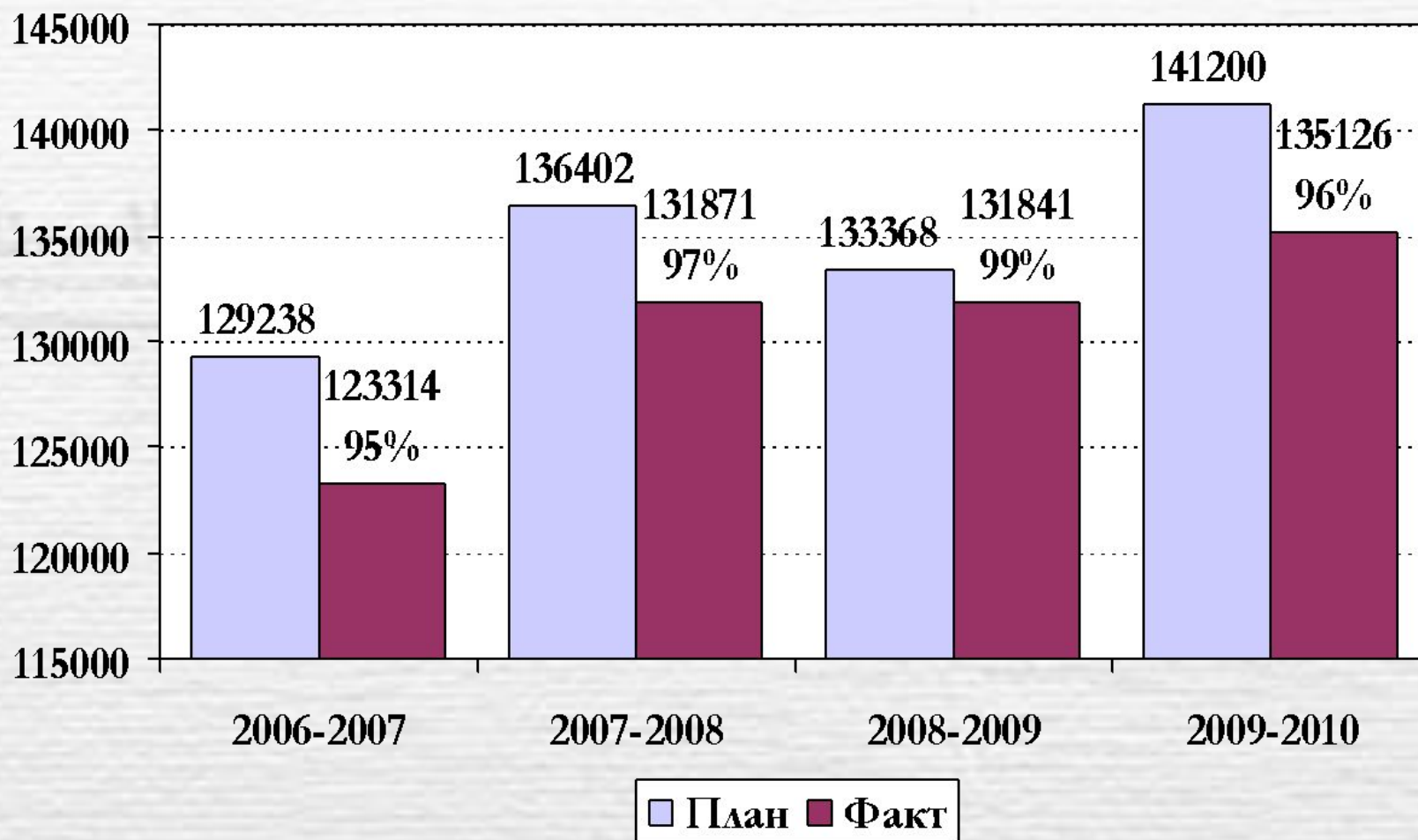
# Динамика изменения процента аудиторной нагрузки в РУП факультетов за 2008/09 - 2010/11 (в часах)



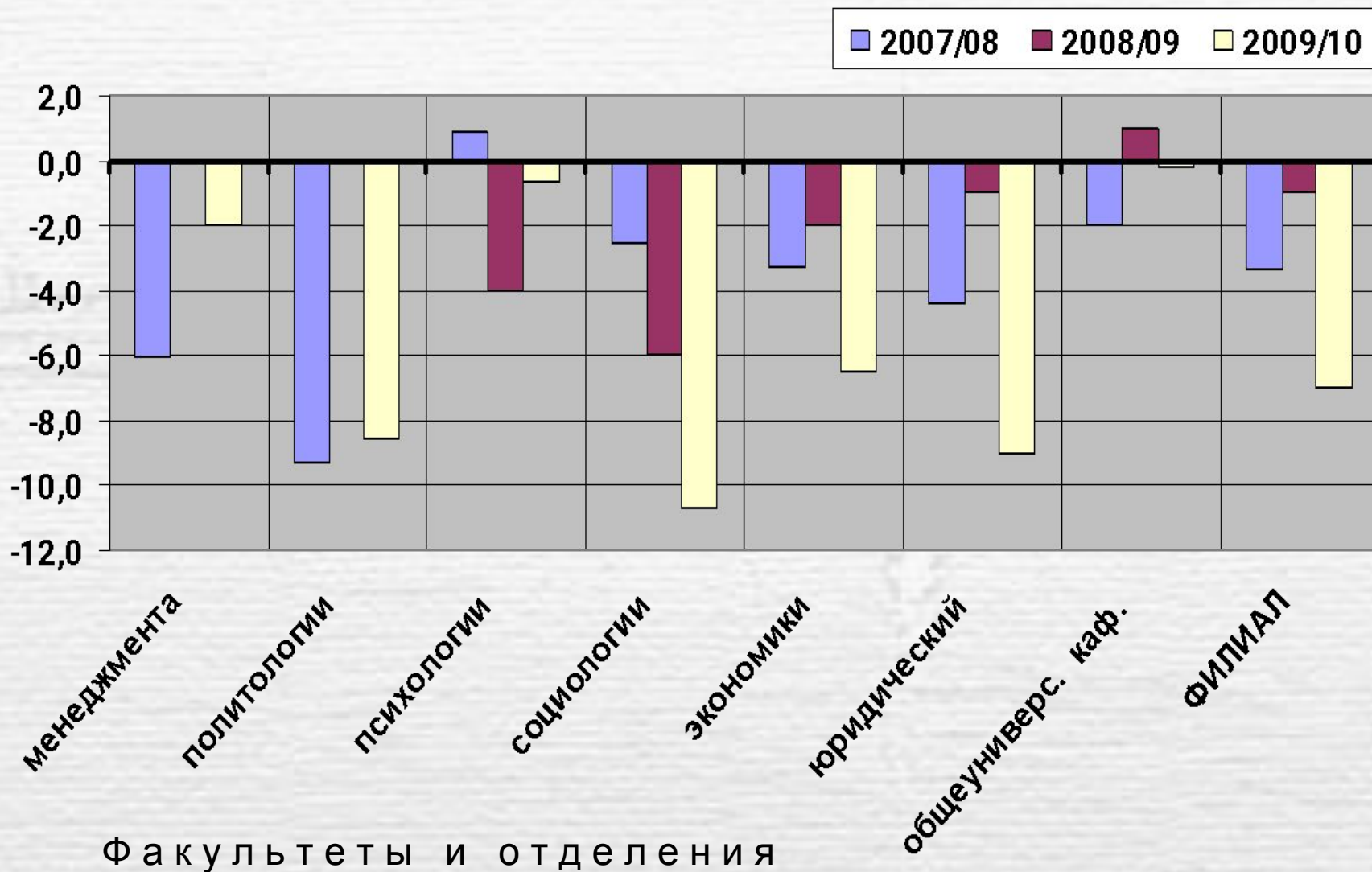
Факультеты и отделения



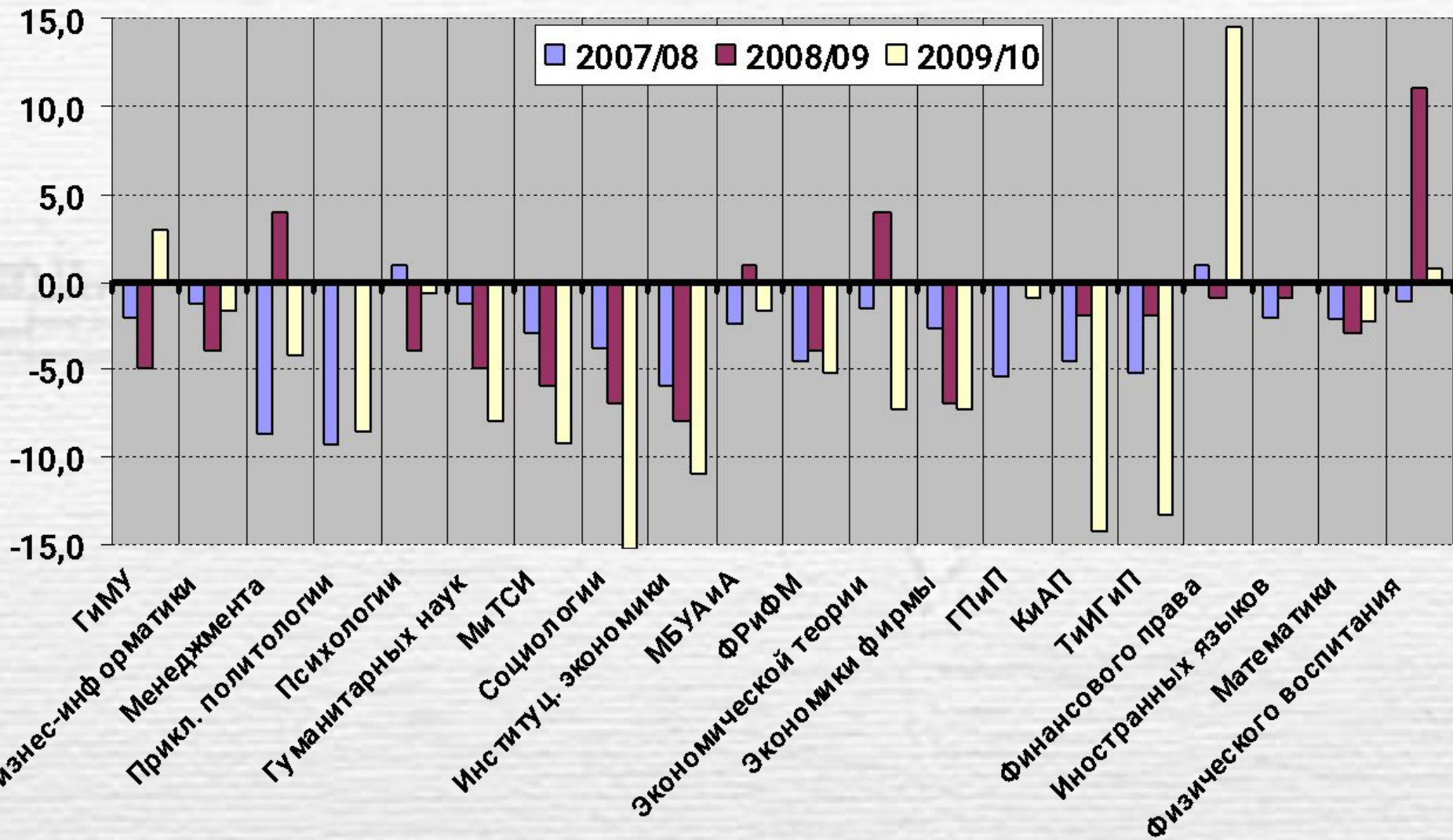
# Сравнение плановой и фактической нагрузки ППС в 2006/07, 2007/08, 2008/09, 2009/10 (в часах)



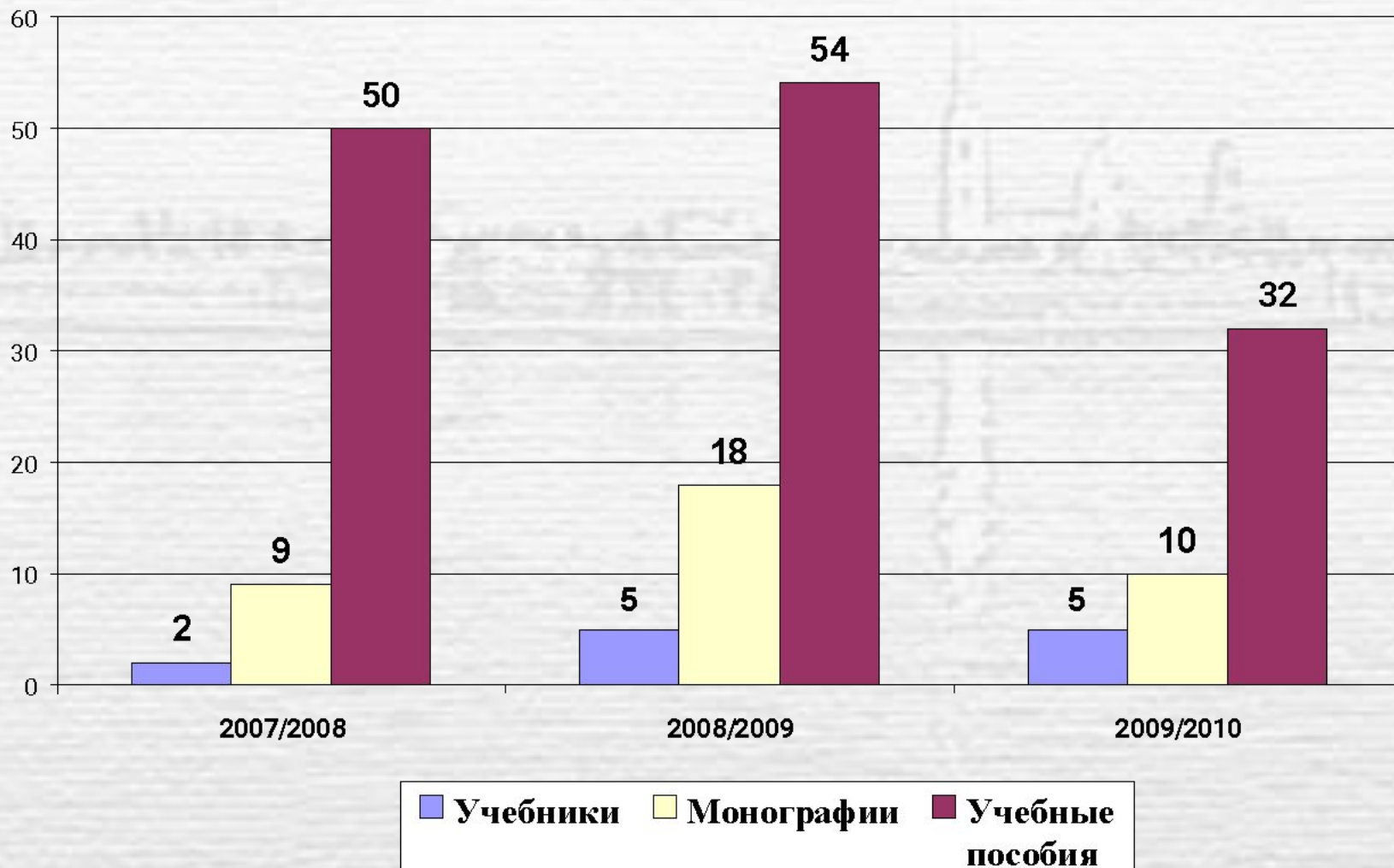
# Анализ отклонений выполнения учебной нагрузки ППС от запланированного в 2007/08, 2008/09, 2009/10 (в %)



# Анализ отклонений выполнения учебной нагрузки ППС от запланированного в 2007/08, 2008/09, 2009/10 по кафедрам (в %)



# Выпущенная учебная литература за 2007/08, 2008/09 и 2009/10 уч. года (наим.)



# Размещение программ учебных дисциплин в 2009-2010 учебном году

№ п/п	Наименование кафедры	Общее количество программ	Количество размещенных программ	% от общего количества программ
1.	Экономической теории	33	22	67
2.	Экономики фирмы	30	16	53
3.	Институциональной экономики	25	12	48
4.	Финансовых рынков финансового менеджмента	48	37	77
5.	Международного бух. учета, анализа и аудита	35	34	95
6.	Менеджмента	72	44	61
7.	Государственного и муницип-го управления	46	34	72



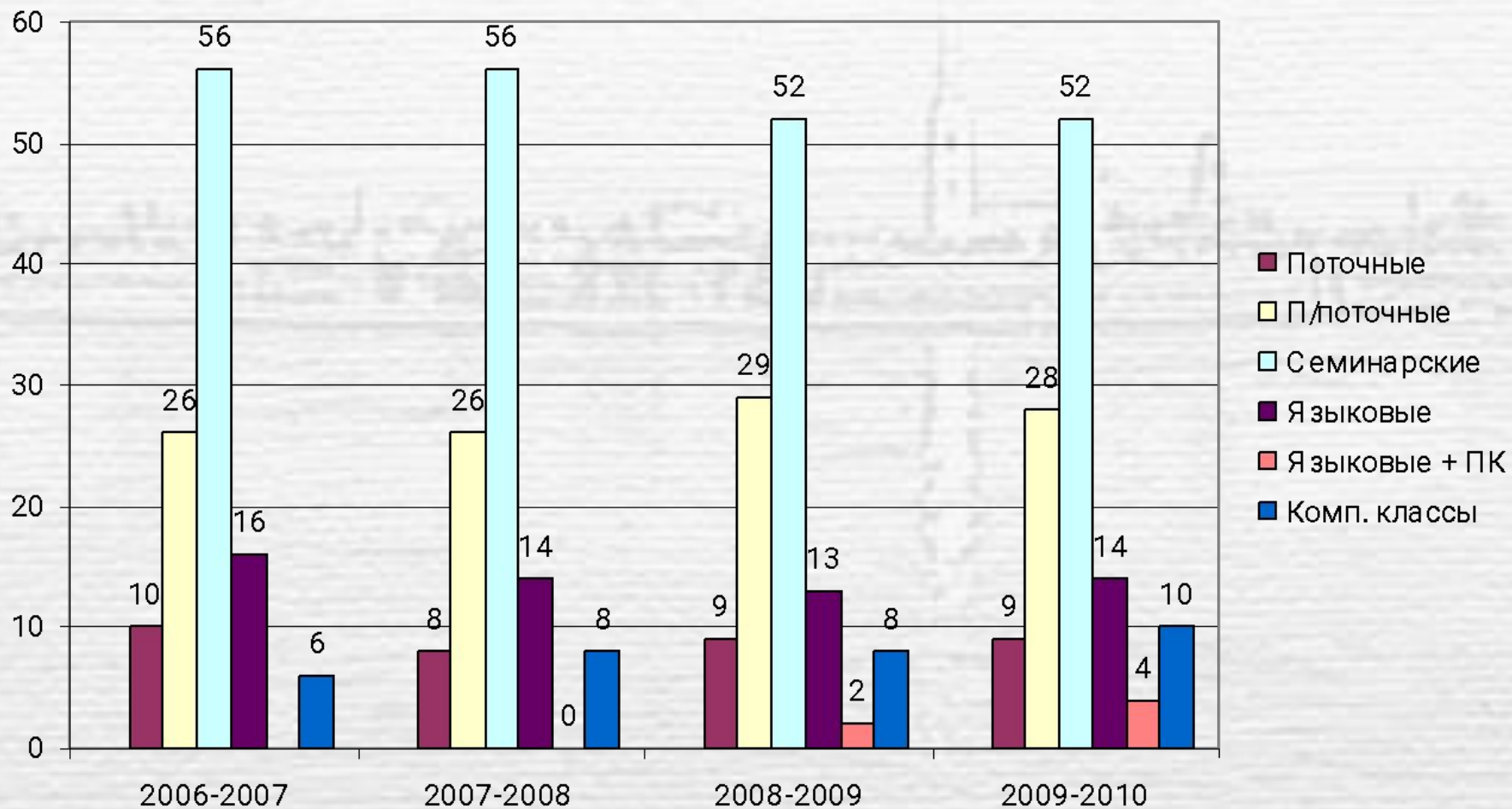
# Размещение программ учебных дисциплин в 2009-2010 учебном году

№ п/п	Наименование кафедры	Общее количество программ	Количество размещенных программ	% от общего количества программ
8.	Бизнес-информатики	12	10	83
9.	Прикладной политологии	50	44	88
10.	Психологии	41	36	87,8
11.	Социологии	41	13	32
12.	Методов и технологий соц. исследований	33	5	15
13.	Гуманитарных наук	37	17	46

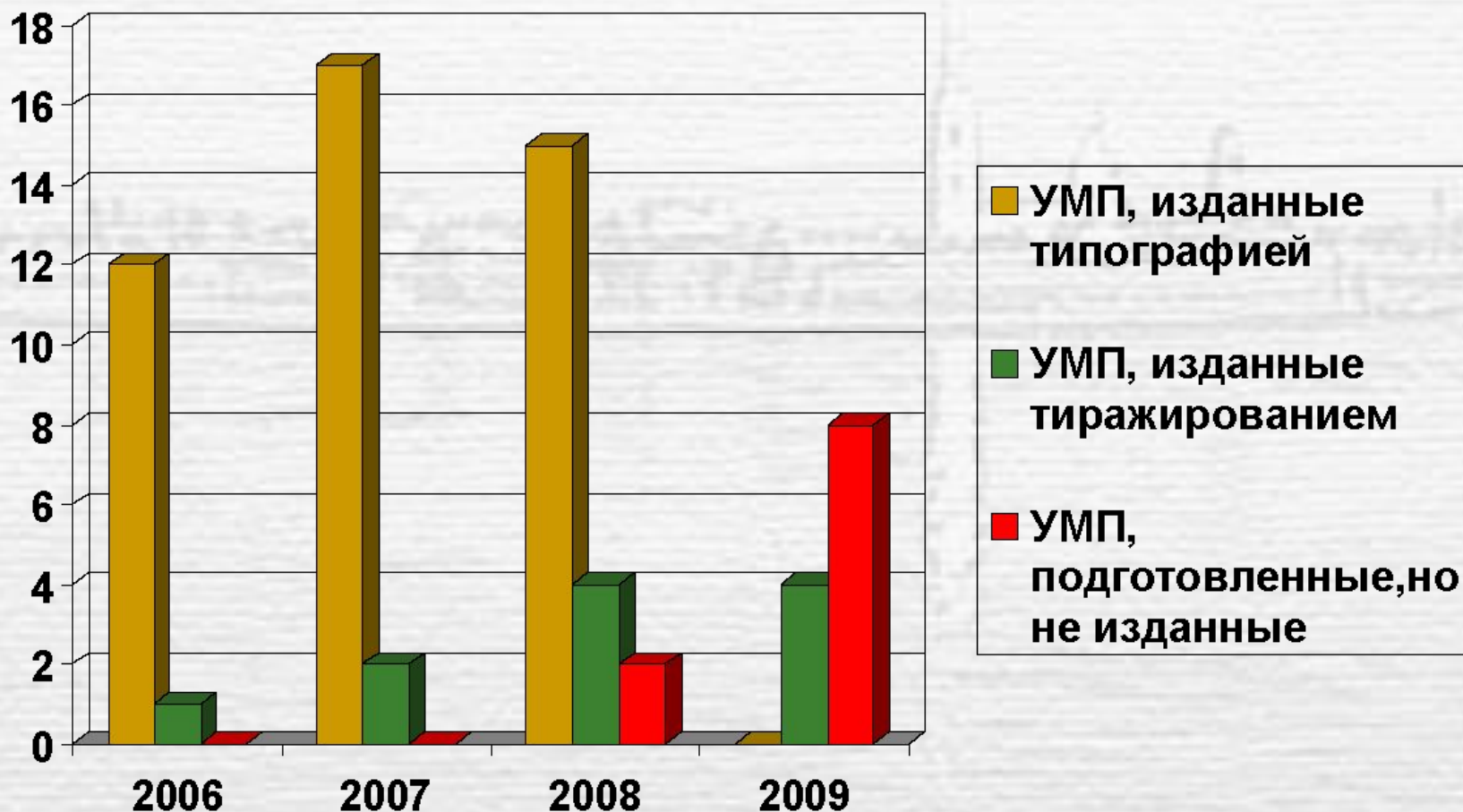
# Размещение программ учебных дисциплин в 2009-2010 учебном году

<b>№ п/п</b>	<b>Наименование кафедры</b>	<b>Общее количество программ</b>	<b>Количество размещенных программ</b>	<b>% от общего количества программ</b>
14.	Гражданского права	33	27	81,8
15.	Конституционного и администр. права	15	15	100
16.	Теории и истории государства и права	14	14	100
17.	Финансового права	18	15	83
18.	Математики	28	27	96,4
19.	Иностранных языков	9	8	89
20.	Физического воспитания	6	6	100

# Диаграмма изменения аудиторного фонда

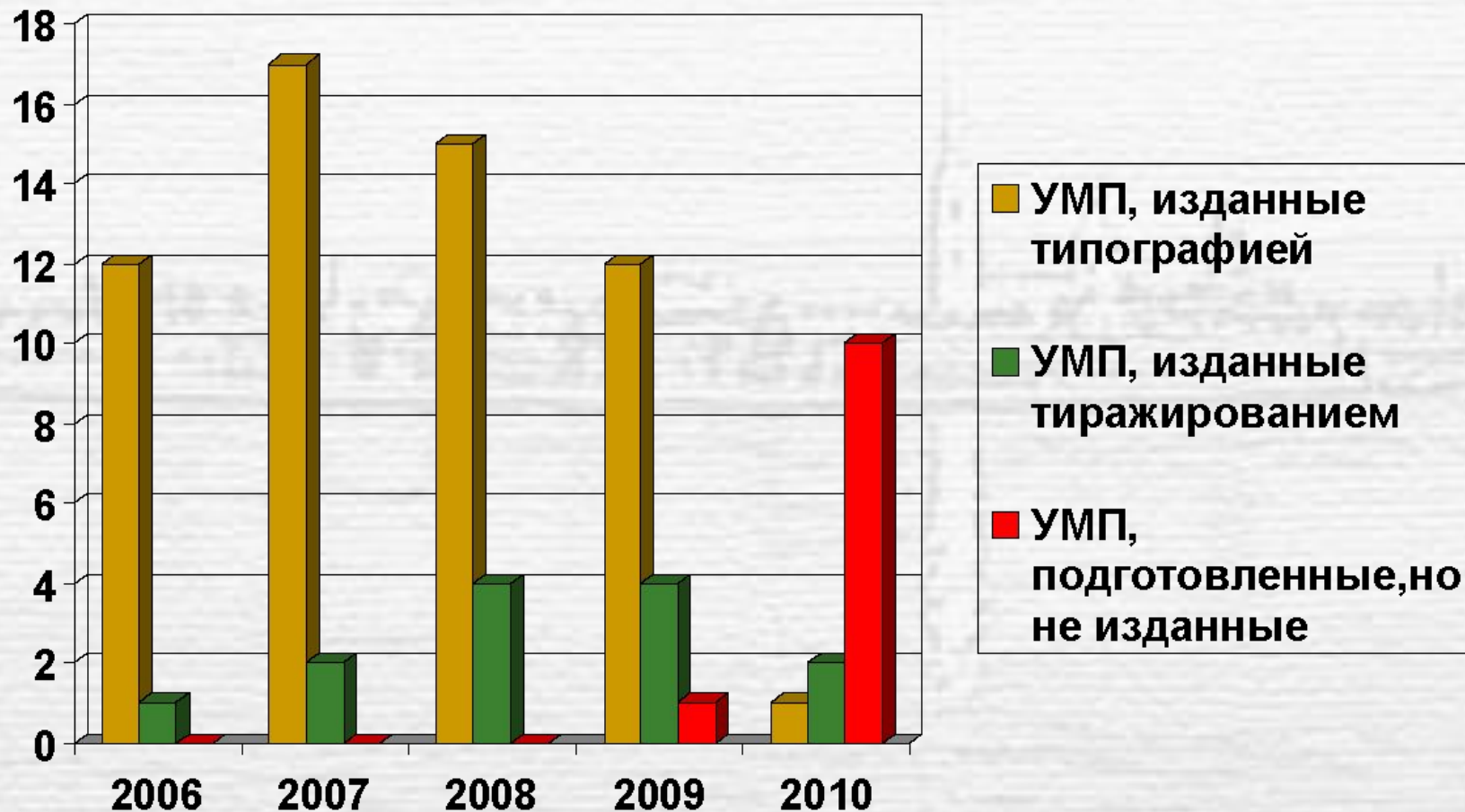


# Сравнительная диаграмма УМП, изданных в СПб филиале ГУ-ВШЭ по 2009 год





# Сравнительная диаграмма УМП, изданных в СПб филиале ГУ-ВШЭ по 2010 год





# Основные проблемы и задачи

## учебно-методической работы на 2010-2011 уч. год

1. Лицензирование новых для филиала образовательных программ 030900.68 Юриспруденция; 22.00.04 Социальная структура, социальные институты и процессы.
2. Аккредитация отдельных образовательных программ 080100.68 Экономика, 080500.68 Менеджмент.
3. Внедрение преподавательского рейтинга в образовательный процесс как одного из элементов качества преподавания.
4. Создание компьютерной базы тестовых заданий, разработанных преподавателями филиала.
5. Внедрение информационных инструментов ГУ-ВШЭ в образовательный процесс (новые возможности АСАВ, СИНБАД, LMS, “Базы данных “Учебный процесс”).
6. Обязательное внешнее рецензирование ВКР бакалавров и магистерских диссертаций.