

Компания «Рутерра»  
представляет к продаже  
бывший пионерский лагерь  
в Ленинском районе  
Тульской области

ООО «Центр недвижимости «Рутерра»

# Немного о Тульской области...



- Тульская область расположена в центре Восточно-Европейской равнины
- Входит в состав Центрального Федерального округа России
- Административный центр — город Тула (160 км от МКАД, к югу от Москвы)
- Климат умеренно континентальный, много рек, озер, прудов
- Область расположена в зонах широколиственных лесов и лесостепи. Леса в основном лиственные (дуб, береза, осина и др.). Хвойные леса (ель, сосна, лиственница) составляют около 13% всех лесных массивов.

# Несколько слов о Ленинском районе...



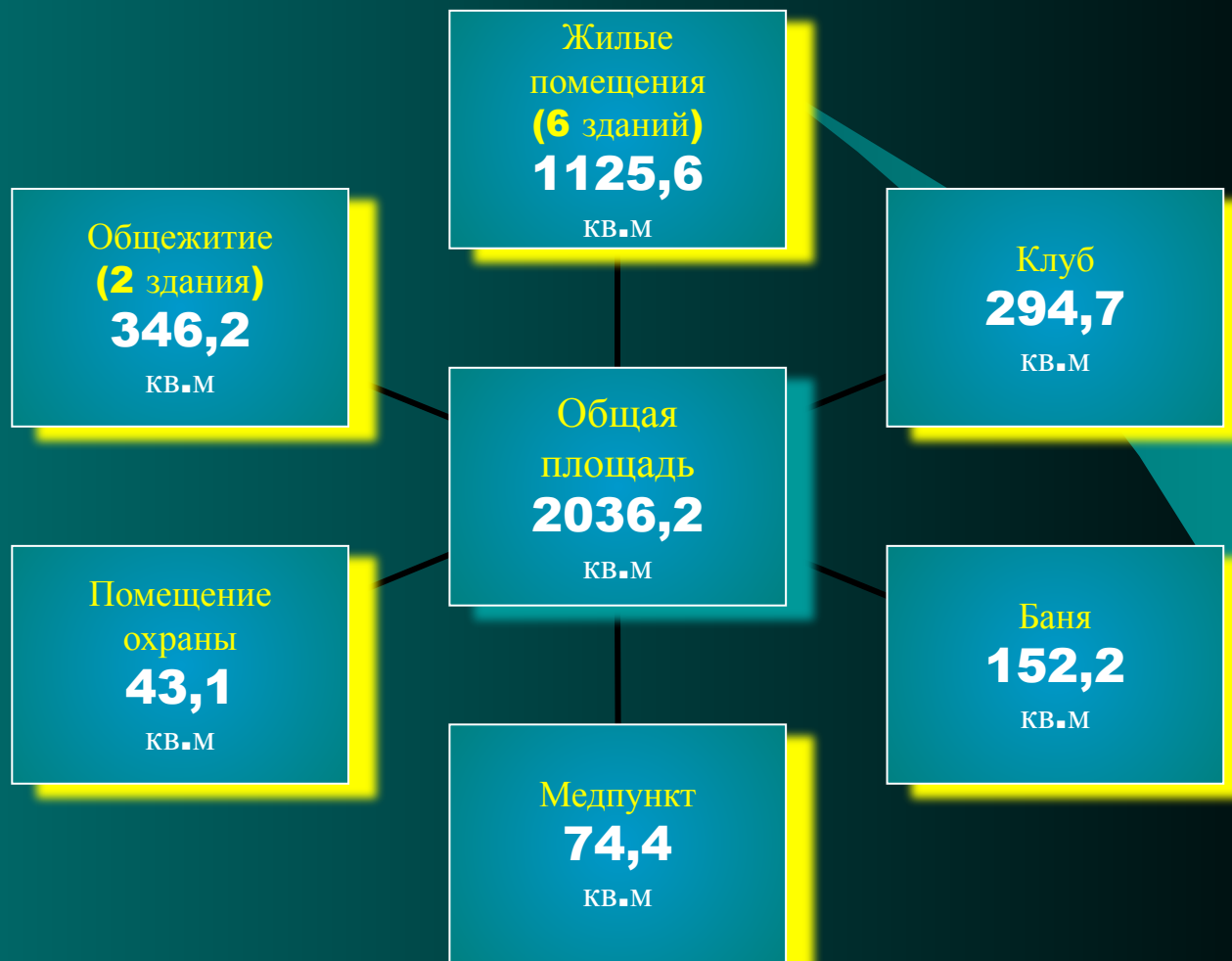
- Ленинский район - сердце Тульской области. Здесь находится областной центр – город Тула
- Предлагаемый на продажу объект расположен немного севернее Тулы, в 150 км от МКАД. От Симферопольского шоссе к нему ведет асфальтированная дорога длиной в 1,5 км

# Земельный участок

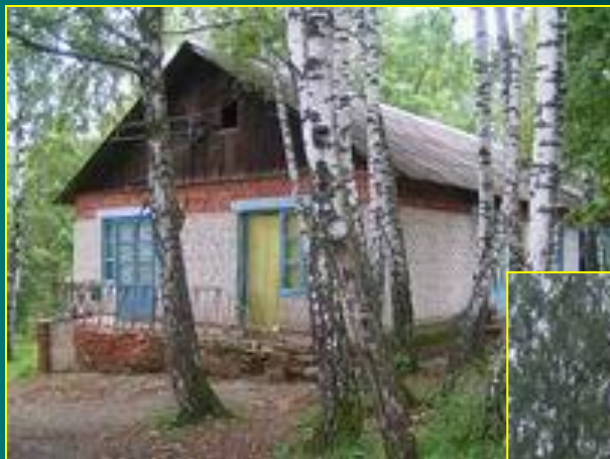


- Земельный участок – 7,5 га (4 га + 3,5 га )
- 4 га - земли особого назначения - в собственности
- 3,5 га - земли поселений - в стадии оформления
- Документы - в наличии

# Помещения



# Фотогалерея



# Фотогалерея



# Дополнительная информация

- **Коммуникации:**  
электроэнергия (220/380 В), водопровод, канализация
- **Состояние объекта:**  
в удовлетворительном состоянии, удобный подъезд автотранспорта в любое время года, объект охраняется круглосуточно
- На территории имеются спортивные и игровые площадки
- С южной стороны протекает река



# Дополнительная информация

- **В проекте (в течение 2-х лет):**  
строительство горнолыжных спусков (примерно в 1 км от базы) и строительство пруда (примерно в 500 м от базы)
- **Возможное развитие:**  
на границе с участками располагается примерно 10-15 га лесной зоны (леса), где возможно устройство природного парка

# Рекомендации по использованию

Оз

до  
ро

ви

те

ль

ны

й

ла

гер

ь

Ба  
за  
от  
ды  
ха



Ко  
тте  
дж  
ны  
й

по  
сел  
ок

10