

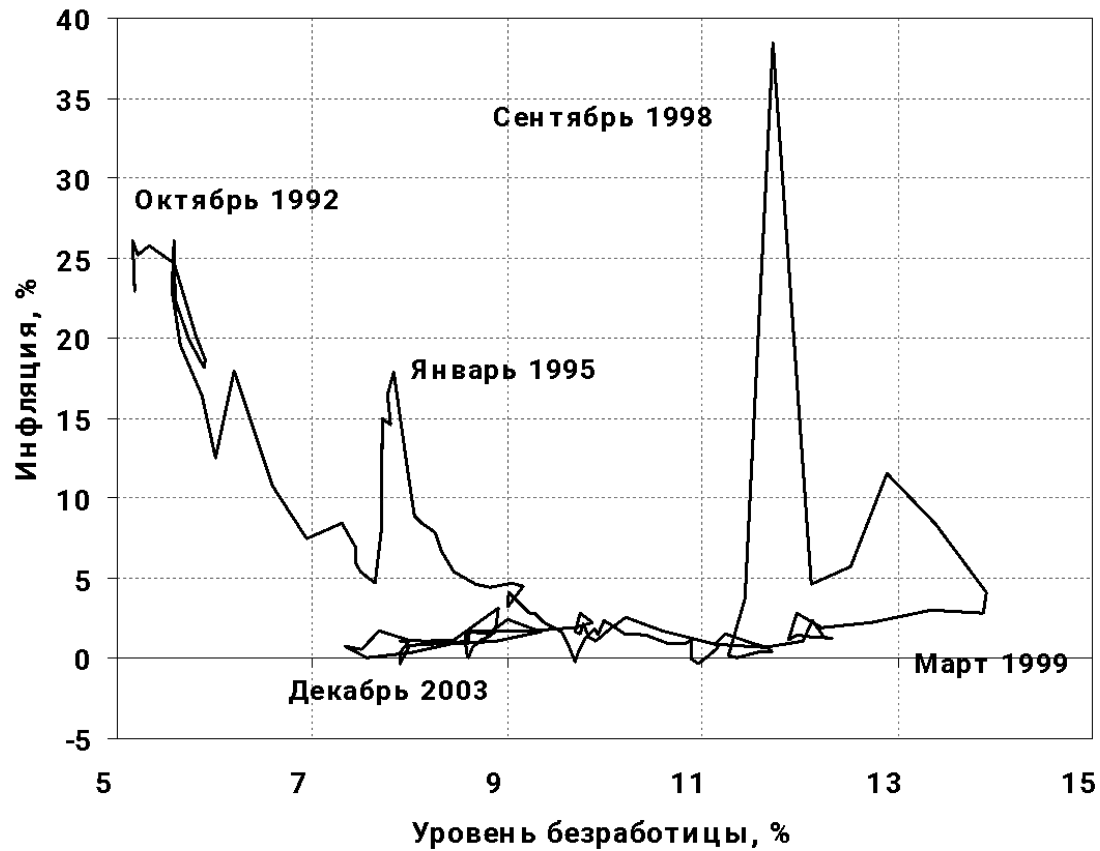
# **Этапы переходного периода в России в 1992-2003 годах**


---



- **Выявление этапов переходного периода в России**
- **Обзор этапов экономического развития России**
- **Анализ проводимой бюджетно-налоговой политики в России**

## Кривая Филлипса для стран с переходной экономикой (Россия)



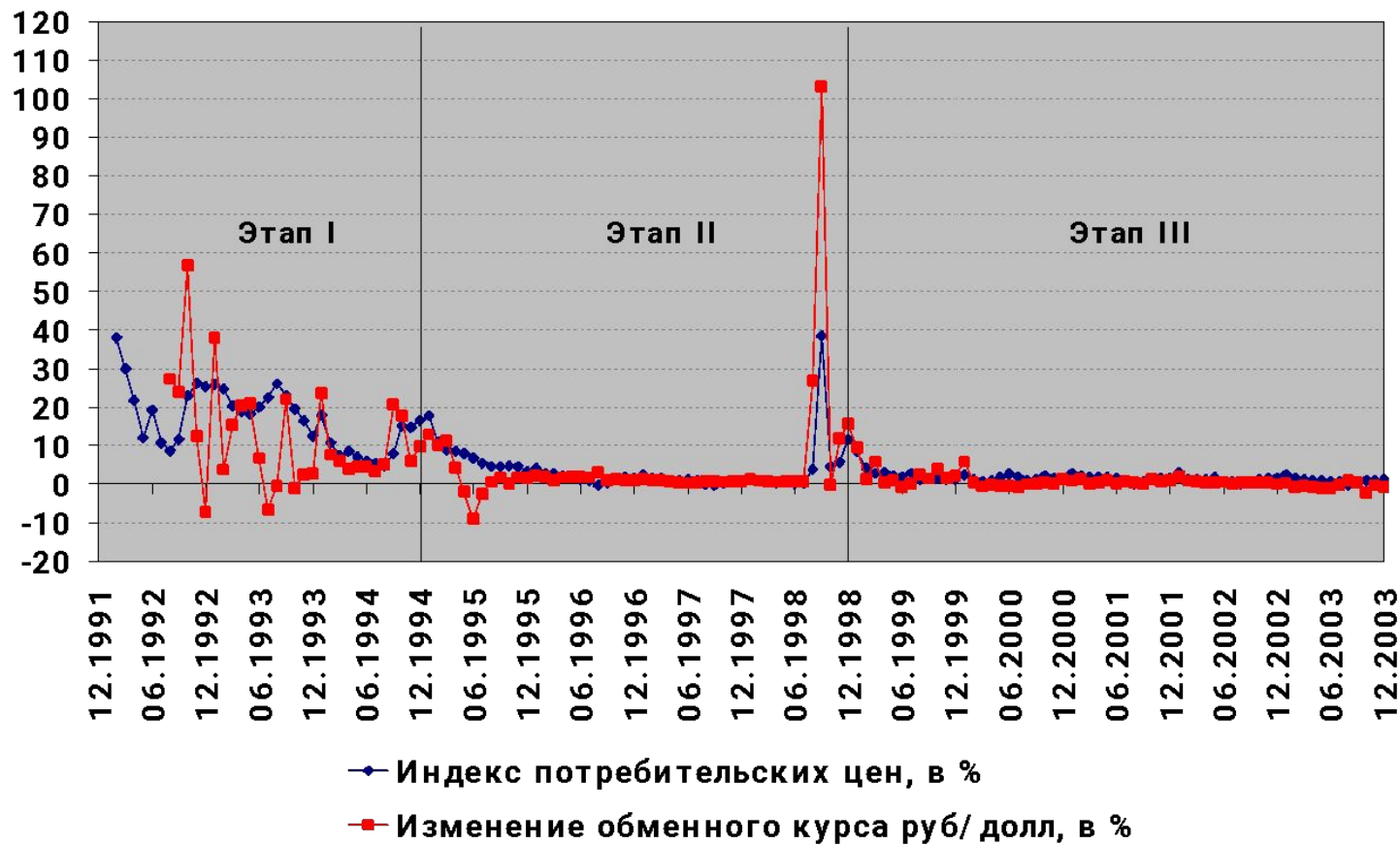


## **Выявление и обзор этапов переходного периода экономики России в 1992-2003 годах**

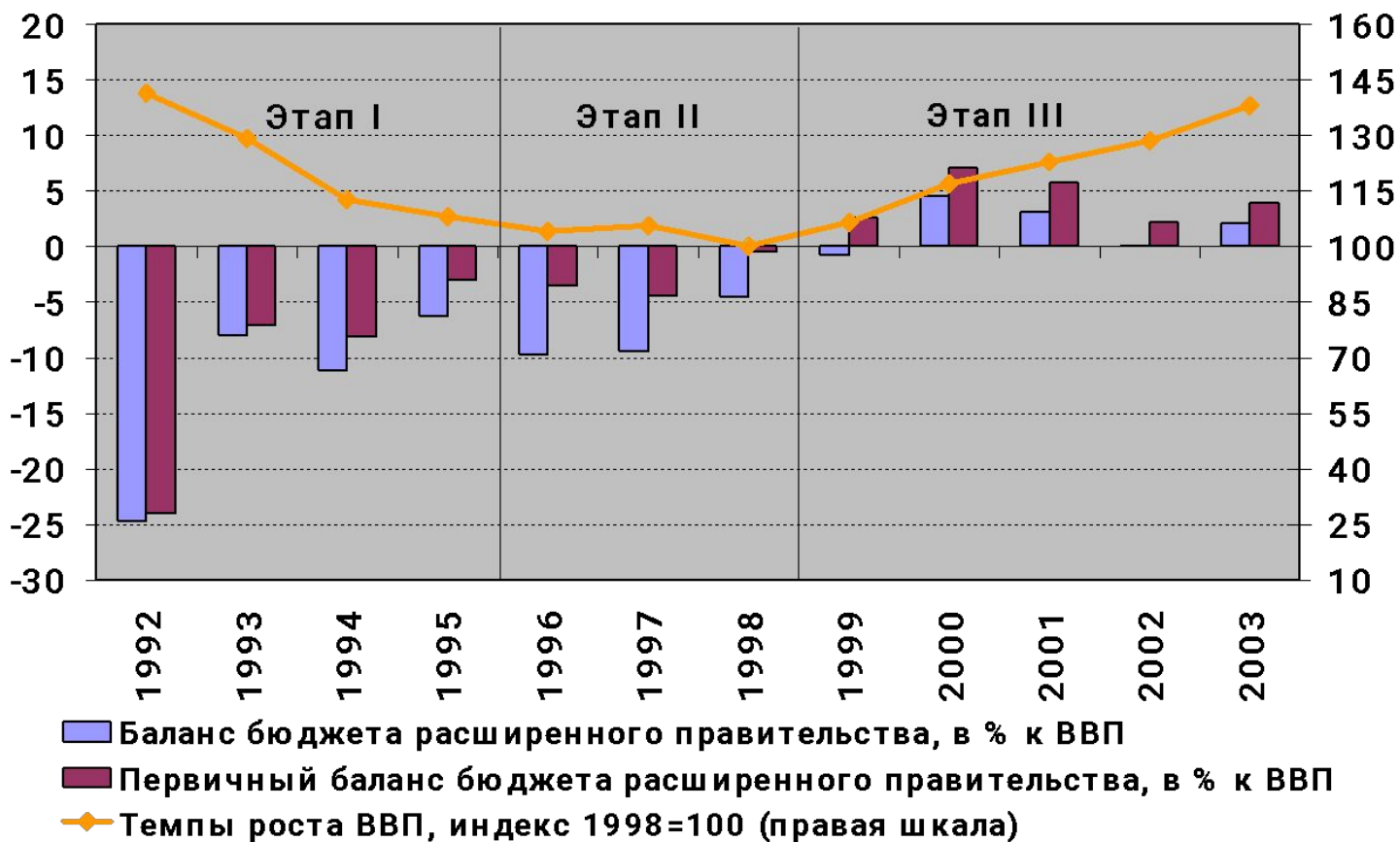
---

- Этап I. 1992-1994 гг.
- Этап II. 1995-1998 гг.
- Этап III. 1999-2003 гг.

# Инфляция и обменный курс



## Баланс бюджета расширенного правительства и индекс темпов роста ВВП





## Этап I. 1992-1994 гг.

---

- Падение экономической активности;
- Высокая инфляция на грани гиперинфляции;
- Значительный бюджетный дефицит;
- Существенная девальвация рубля.



## Этап II. 1995-1998 гг.

---

- Стагнация в экономике;
- Снижение инфляции в условиях валютного коридора;
- Укрепление рубля в реальном выражении;
- Хронический бюджетный дефицит.

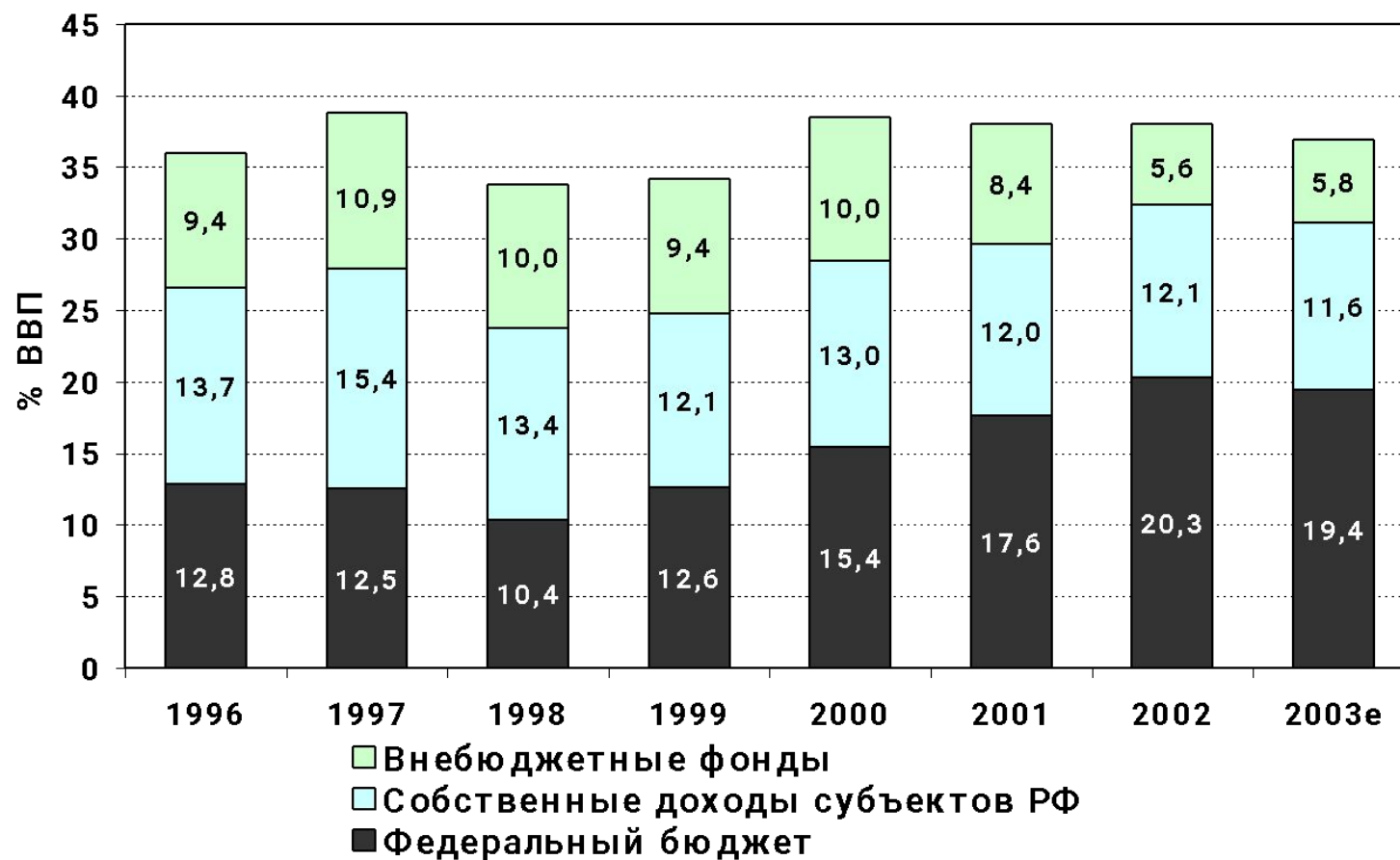
## Этап III. 1999-2003 гг.

---

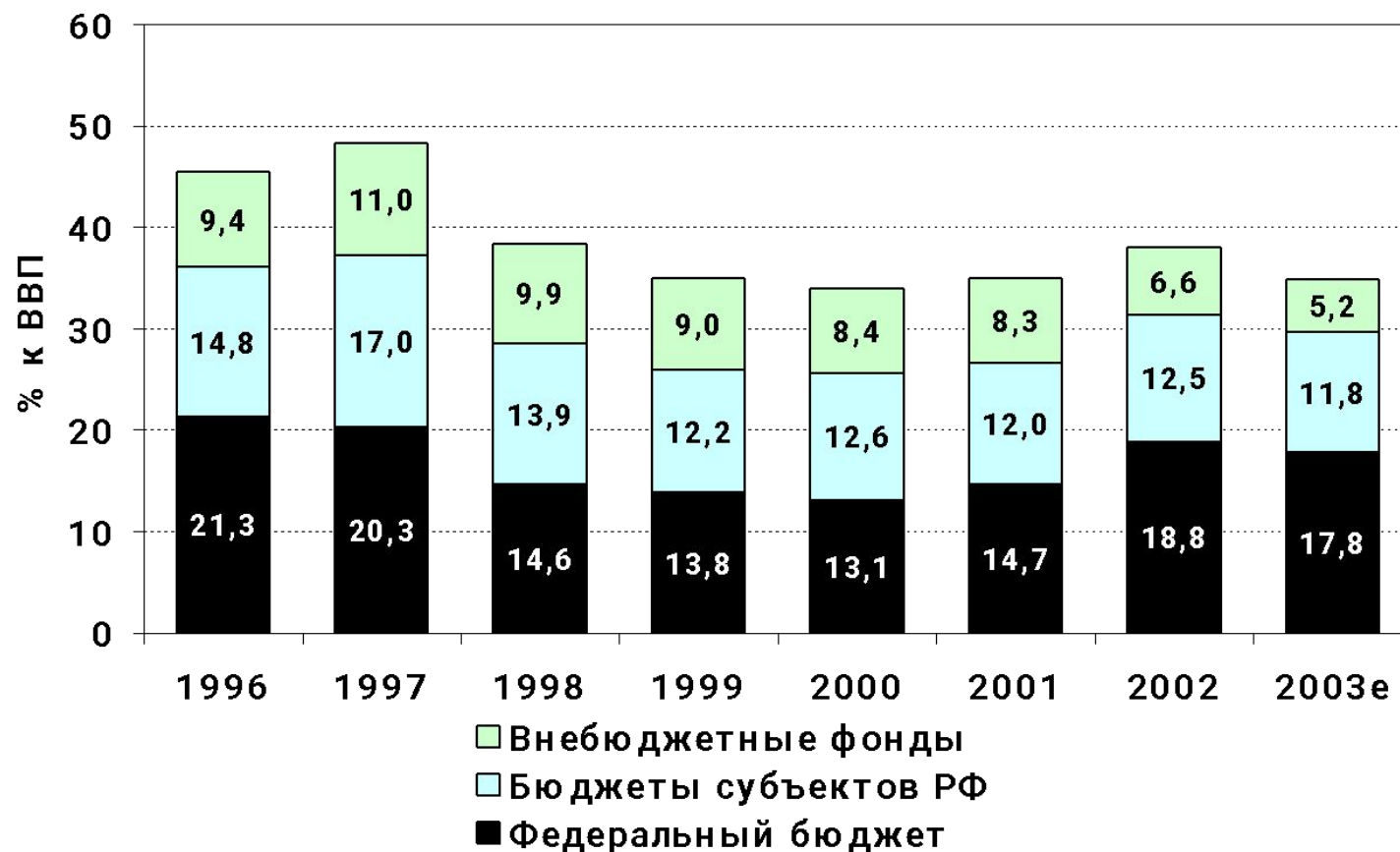
- Экономический рост;
- Последовательное снижение инфляции;
- Последовательное укрепление рубля после четырехкратной девальвации в результате кризиса в августе 1998;
- Профицит бюджета.



## Структура доходов бюджета РФ по уровням бюджетной системы



# Структура расходов бюджета РФ по уровням бюджетной системы



## Структура доходов консолидированного бюджета (% к ВВП)

	1995 г.	1996 г.	1997 г.	1998 г.	1999 г.	2000 г.	2001 г.	2002 г.	2003 г.
<b>ДОХОДЫ ВСЕГО</b>	<b>28,4</b>	<b>26,3</b>	<b>27,9</b>	<b>23,8</b>	<b>24,7</b>	<b>28,5</b>	<b>29,6</b>	<b>31,6</b>	<b>31,3</b>
<b>Доходы без ЕСН</b>	<b>28,4</b>	<b>26,3</b>	<b>27,9</b>	<b>23,8</b>	<b>24,7</b>	<b>28,5</b>	<b>29,6</b>	<b>29</b>	<b>28,4</b>
Прямые налоги	10,7	7,6	7,6	6,4	7,0	7,9	8,5	7,5	7,2
Налог на прибыль	8,2	4,8	4,4	3,7	4,5	5,5	5,7	4,2	3,8
Подходный налог	2,5	2,8	3,2	2,7	2,4	2,4	2,8	3,3	3,4
Налоги на товары и услуги	8,5	9,5	4,4	7,4	7,1	7,6	8,5	7,8	7,7
НДС (внутренние товары)	5,9	6,3	6,1	4,7	4,5	4,9	5,3	4,9	4,7
<i>справочно: возврат НДС</i>	<i>0,0</i>	<i>0,0</i>	<i>0,0</i>	<i>0,0</i>	<i>0,8</i>	<i>1,3</i>	<i>2,3</i>	<i>1,7</i>	<i>1,5</i>
Акцизы (внутренние товары)	1,7	2,7	2,7	2,4	2,2	2,2	2,7	2,4	2,6
Налог с продаж	0,0	0,0	0,0	0,7	0,4	0,5	0,5	0,5	0,4
Платежи за пользование	0,9	1,1	1,5	0,8	0,9	1,1	1,4	3	3
Налоги на ВЭД	2,4	2,0	2,4	2,8	3,3	4,6	5,5	5	5,4
НДС (на импортные товары)	0,7	0,9	1,2	1,3	1,5	1,4	1,8	2	1,9
Ввозные пошлины	0,6	0,7	1,1	1,0	1,0	0,9	1,2	1,2	1,2
Вывозные пошлины	1,1	0,4	0,1	0,0	0,8	2,2	2,5	1,8	2,2
Налоги на совокупный доход	0,0	0,0	0,0	0,1	0,1	0,2	0,3	0,3	0,2
Налоги на имущество	1,2	1,8	2,0	1,8	1,1	0,9	1	1,1	1
Прочие налоги	1,1	1,1	1,2	1,5	1,2	1,2	0,6	0,9	0,8
Неналоговые доходы	1,9	1,4	1,2	1,1	1,6	1,8	2,2	2,4	2,5
Безвозмездные перечисления	1,1	0,0	0,3	0,4	0,3	0,2	-0,1	-0,5	-0,4
Целевые бюджетные фонды	0,2	1,4	1,9	1,6	2,0	3,1	1,7	1,5	0,9
<b>Единый социальный налог</b>	<b>0</b>	<b>0</b>	<b>0</b>	<b>0</b>	<b>0</b>	<b>0</b>	<b>0</b>	<b>3,1</b>	<b>2,7</b>

## Структура доходов консолидированного бюджета

	1995 г.	1996 г.	1997 г.	1998 г.	1999 г.	2000 г.	2001 г.	2002 г.	2003 г.
<b>ДОХОДЫ ВСЕГО</b>	<b>100%</b>	<b>100%</b>	<b>100%</b>	<b>100%</b>	<b>100%</b>	<b>100%</b>	<b>100%</b>	<b>111%</b>	<b>110%</b>
<b>Доходы без ЕСН</b>	<b>100%</b>	<b>100%</b>	<b>100%</b>	<b>100%</b>	<b>100%</b>	<b>100%</b>	<b>100%</b>	<b>100%</b>	<b>100%</b>
Прямые налоги	38%	29%	27%	27%	28%	28%	29%	26%	26%
Налог на прибыль	29%	18%	16%	15%	18%	19%	19%	15%	14%
Подходный налог	9%	11%	11%	11%	10%	8%	10%	11%	12%
Налоги на товары и услуги	30%	36%	16%	31%	29%	27%	29%	27%	27%
НДС (внутренние товары)	21%	24%	22%	20%	18%	17%	18%	17%	16%
<i>справочно: возврат НДС</i>	0%	0%	0%	0%	3%	5%	8%	6%	6%
Акцизы (внутренние товары)	6%	10%	10%	10%	9%	8%	9%	8%	9%
Налог с продаж	0%	0%	0%	3%	2%	2%	2%	2%	1%
Платежи за пользование	3%	4%	5%	4%	4%	4%	5%	10%	10%
Налоги на ВЭД	9%	8%	9%	12%	14%	16%	19%	17%	19%
НДС (на импортные товары)	3%	3%	4%	5%	6%	5%	6%	7%	7%
Ввозные пошлины	2%	3%	4%	4%	4%	3%	4%	4%	4%
Вывозные пошлины	4%	2%	0%	0%	3%	8%	8%	6%	8%
Налоги на совокупный доход	0%	0%	0%	0%	1%	1%	1%	1%	1%
Налоги на имущество	4%	7%	7%	8%	4%	3%	3%	4%	4%
Прочие налоги	4%	4%	4%	6%	5%	4%	2%	3%	2%
Неналоговые доходы	7%	5%	4%	5%	7%	6%	7%	8%	9%
Безвозмездные перечисления	4%	0%	1%	2%	1%	1%	0%	-2%	-1%
Целевые бюджетные фонды	1%	5%	7%	7%	8%	11%	6%	5%	3%
<b>Единый социальный налог</b>	<b>0%</b>	<b>0%</b>	<b>0%</b>	<b>0%</b>	<b>0%</b>	<b>0%</b>	<b>0%</b>	<b>11%</b>	<b>10%</b>

## Укрупненная структура расходов консолидированного бюджета (в % к ВВП)

	Консолидированный бюджет								
	1995	1996	1997	1998	1999	2000	2001	2002	2003
Непроцентные расходы	31,3	29,8	32,2	24,4	22,6	23	23,9	26	24,7
Обслуживание государственного долга	3,4	6,2	5	4,1	3,4	4,0	2,7	2,2	1,8
Внутренний долг	-	-	-	-	-	-	0,6	0,5	0,5
Внешний долг	-	-	-	-	-	-	2,1	1,7	1,3
Расходы без трансферта в пенсионный фонд	34,7	36	37,3	28,5	25,9	27,0	26,6	28,2	26,5
Трансферт в пенсионный фонд	-	-	-	-	-	-	-	3,1	3,1
Расходы всего	34,7	36	37,3	28,5	25,9	27,0	26,6	31,3	29,6

## Укрупненная структура расходов федерального бюджета (в % к ВВП)

Показатели	Федеральный бюджет								
	1995	1996	1997	1998	1999	2000	2001	2002	2003
Непроцентные расходы	16,5	15,1	15,3	10,6	10,4	10,7	12,1	13,6	13
Обслуживание государственного долга	3,7	6,2	5	4,1	3,4	2,4	2,6	2,1	1,7
внутренний долг	2,6	5,2	4	2,5	1,5	0,8	0,5	0,3	0,3
внешний долг	1,1	1	1	1,6	1,8	1,6	2,1	1,7	1,3
Расходы без трансферта в пенсионный фонд	20,1	21,3	20,3	14,6	13,8	13,1	14,7	15,7	14,7
Трансферт в пенсионный фонд	-	-	-	-	-	-	-	3,1	3,1
Финансовая помощь регионам	2	2,3	2,1	1,6	1,3	1,4	2,5	2,9	2,8
Расходы всего	20,1	21,3	20,3	14,6	13,8	13,1	14,7	18,8	17,8

## Структура расходов консолидированного бюджета (%)

	1995	1996	1997	1998	1999	2000	2001	2002	2003
<b>НЕПРОЦЕНТНЫЕ РАСХОДЫ</b>	<b>100%</b>	<b>100%</b>	<b>100%</b>	<b>100%</b>	<b>100%</b>	<b>100%</b>	<b>100%</b>	<b>100%</b>	<b>100%</b>
Государственное управление	3%	3%	4%	5%	4%	4%	5%	5%	6%
<b>Расходы силового характера</b>	<b>16%</b>	<b>17%</b>	<b>18%</b>	<b>16%</b>	<b>18%</b>	<b>20%</b>	<b>21%</b>	<b>20%</b>	<b>21%</b>
Оборона и военная реформа	11%	11%	11%	9%	11%	11%	12%	11%	11%
Правоохранительная деятельность	6%	7%	8%	7%	7%	8%	9%	9%	9%
Судебная власть	0%	0%	0%	1%	0%	1%	1%	1%	1%
<b>Поддержка реального сектора</b>	<b>34%</b>	<b>33%</b>	<b>33%</b>	<b>31%</b>	<b>30%</b>	<b>35%</b>	<b>34%</b>	<b>32%</b>	<b>31%</b>
Фундаментальные исследования	1%	1%	1%	1%	1%	1%	1%	1%	1%
Промышленность	8%	6%	6%	3%	3%	3%	7%	9%	10%
Сельское хозяйство	5%	4%	4%	3%	3%	3%	3%	2%	2%
Транспорт и дорожное хозяйство	3%	3%	3%	3%	2%	2%	4%	5%	5%
Бюджетные фонды	4%	3%	5%	6%	9%	13%	7%	6%	5%
ЖКХ	14%	15%	14%	15%	11%	12%	11%	9%	8%
<b>Социальные расходы</b>	<b>28%</b>	<b>31%</b>	<b>33%</b>	<b>37%</b>	<b>33%</b>	<b>31%</b>	<b>34%</b>	<b>36%</b>	<b>35%</b>
Образование	13%	14%	14%	15%	14%	13%	13%	15%	15%
Здравоохранение	9%	9%	10%	10%	9%	9%	9%	9%	9%
Культура и искусство	2%	2%	2%	2%	2%	2%	2%	2%	2%
Социальная политика	5%	6%	7%	10%	8%	8%	10%	10%	10%

## Структура расходов федерального бюджета (%)

	1995	1996	1997	1998	1999	2000	2001	2002	2003
<b>НЕПРОЦЕНТНЫЕ РАСХОДЫ</b>	<b>100%</b>	<b>100%</b>	<b>100%</b>	<b>100%</b>	<b>100%</b>	<b>100%</b>	<b>100%</b>	<b>100%</b>	<b>100%</b>
Государственное управление	2%	2%	3%	3%	3%	3%	4%	4%	4%
<b>Расходы силового характера</b>	<b>28%</b>	<b>31%</b>	<b>34%</b>	<b>32%</b>	<b>35%</b>	<b>39%</b>	<b>38%</b>	<b>35%</b>	<b>38%</b>
Оборона и военная реформа	20%	21%	22%	20%	23%	24%	23%	21%	22%
Правоохранительная деятельность	8%	9%	12%	11%	11%	13%	14%	13%	14%
Судебная власть	0,0%	0,0%	0,0%	0,8%	1,0%	1,1%	1,1%	1,3%	1,5%
<b>Поддержка реального сектора</b>	<b>16%</b>	<b>14%</b>	<b>15%</b>	<b>7%</b>	<b>8%</b>	<b>9%</b>	<b>12%</b>	<b>14%</b>	<b>11%</b>
Фундаментальные исследования	2%	2%	3%	2%	2%	2%	2%	2%	2%
Промышленность	11%	9%	7%	4%	3%	4%	4%	7%	4%
Сельское хозяйство	3%	3%	3%	1%	2%	2%	2%	2%	2%
Транспорт и дорожное хозяйство	0,2%	0,2%	1,1%	0,4%	0,2%	0,2%	3,4%	3,1%	3,0%
Бюджетные фонды	6%	5%	8%	9%	11%	12%	1%	1%	1%
<b>Социальные расходы</b>	<b>7%</b>	<b>9%</b>	<b>13%</b>	<b>20%</b>	<b>17%</b>	<b>16%</b>	<b>18%</b>	<b>19%</b>	<b>17%</b>
Образование	4%	4%	4%	5%	4%	5%	5%	5%	6%
Здравоохранение	1,5%	1,4%	2,5%	2,0%	2,0%	2,2%	2,1%	2,1%	2,3%
Культура и искусство	0,5%	0,3%	0,3%	0,4%	0,6%	0,7%	0,6%	0,7%	0,8%
Социальная политика	1,6%	3,3%	6,4%	13,1%	9,8%	8,5%	10,3%	10,3%	8,1%
<b>Финансовая помощь регионам</b>	<b>12%</b>	<b>15%</b>	<b>14%</b>	<b>15%</b>	<b>12%</b>	<b>13%</b>	<b>21%</b>	<b>21%</b>	<b>22%</b>