

# Новый порядок аккредитации

- **лицензирование** образовательной деятельности
- **аккредитация** образовательных учреждений



## Самостоятельные процедуры

*(Статья 33 закона Российской Федерации г. № 3266-1 «Об образовании»)*

# ОСНОВНЫЕ СОСТАВЛЯЮЩИЕ

- Экспертиза соответствия реализуемых ООП по специальностям, направлениям бакалавриата и магистратуры ГОС-II (*Учебные планы, Шахты*)
- Экспертиза показателей деятельности Университета (*Модуль, Йошкар-Ола*)
- Экспертиза соответствия содержания и качества подготовки выпускников требованиям ГОС-II (*Интернет-экзамен*)
- Интернет-анкетирование студентов по вопросам качества

(Приказ Рособрнадзора № 2040 от 23.09.2009)

# Экспертиза **учебных планов** (Шахты) по ГОС-II

**22** специальности

**8** направлений бакалавриата

**7** направлений магистратуры

выпускники **2011** года (очная форма)

- **специалисты 2006**
- **бакалавры 2007**
- **магистры 2005**

**Анализ и корректировка  
рабочих учебных планов — февраль-июнь 2010 г.**

# Аккредитационные показатели



- —
- Качественный состав ППС
- —
- Востребованность выпускников
- Организация воспитательной работы с обучающимися
- Квалификация педагогических работников
- Процессный мониторинг (вакансии, стоимость обучения, состояние электронной библиотеки)
- Обновление литературы (45%: 30% обновить, 15% нет в наличии)

# Оценка соответствия подготовки выпускников требованиям ГОС: Интернет-экзамен

**При аккредитации засчитываются:**

- Участие не менее, чем в 3-х этапах ФЭПО
- Положительные результаты тестирования по 5-и дисциплинам для каждой ООП, не менее 2-х раз
- Должны быть представлены циклы дисциплин: ГСЭ, ЕН, ОПД

# Анкетирование по вопросам качества

(Показатель "Воспитательная деятельность образовательного учреждения»)

Цель анкетирования - **ВЫЯВИТЬ** мнение студентов об уровне организации в вузе учебно-воспитательного процесса.

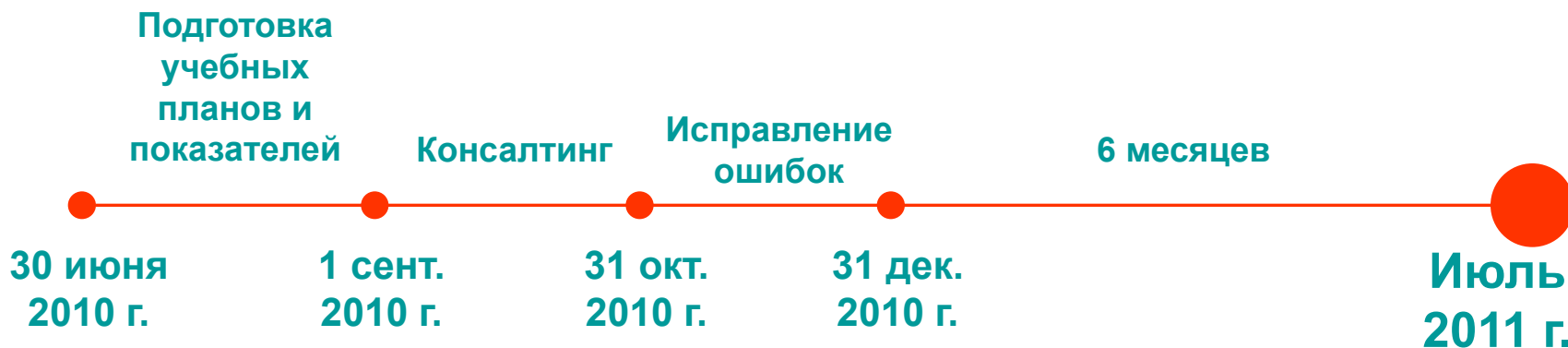
- В Интернет-опросе принимают участие студенты 1-2-3-4-5(6) курсов
- Анкетирование проводится в группах, отобранных случайным образом
- В опросе должны принять участие не менее 10% студентов очной формы обучения

The screenshot displays the website of the National Accreditation Agency in the field of education. The main heading is "ИНТЕРНЕТ-АНКЕТИРОВАНИЕ ПО ВОПРОСАМ КАЧЕСТВА ПРОФЕССИОНАЛЬНОГО ОБРАЗОВАНИЯ". Below this, there are four tabs: "АНКЕТА СТУДЕНТА", "АНКЕТА РАБОТОДАТЕЛЯ", "АНКЕТА ВЫПУСКНИКА", and "АНКЕТА АБИТУРИЕНТА". The "АНКЕТА СТУДЕНТА" tab is selected. The page contains text explaining the survey's purpose, a list of news items, and a login section for registered users. The URL in the browser's address bar is <http://www.nica.ru/poll/student.php?sid=brf0ee6847b66834501f78f0f7432f>.

<http://www.nica.ru/poll/student.php>

**Заявление и комплект документов представляются в Рособрнадзор не позднее чем за 6 месяцев до окончания срока действия ранее выданного свидетельства о государственной аккредитации.**

*(Письмо Рособрадзора от 13.10.2009 № 01-300/06-01)*

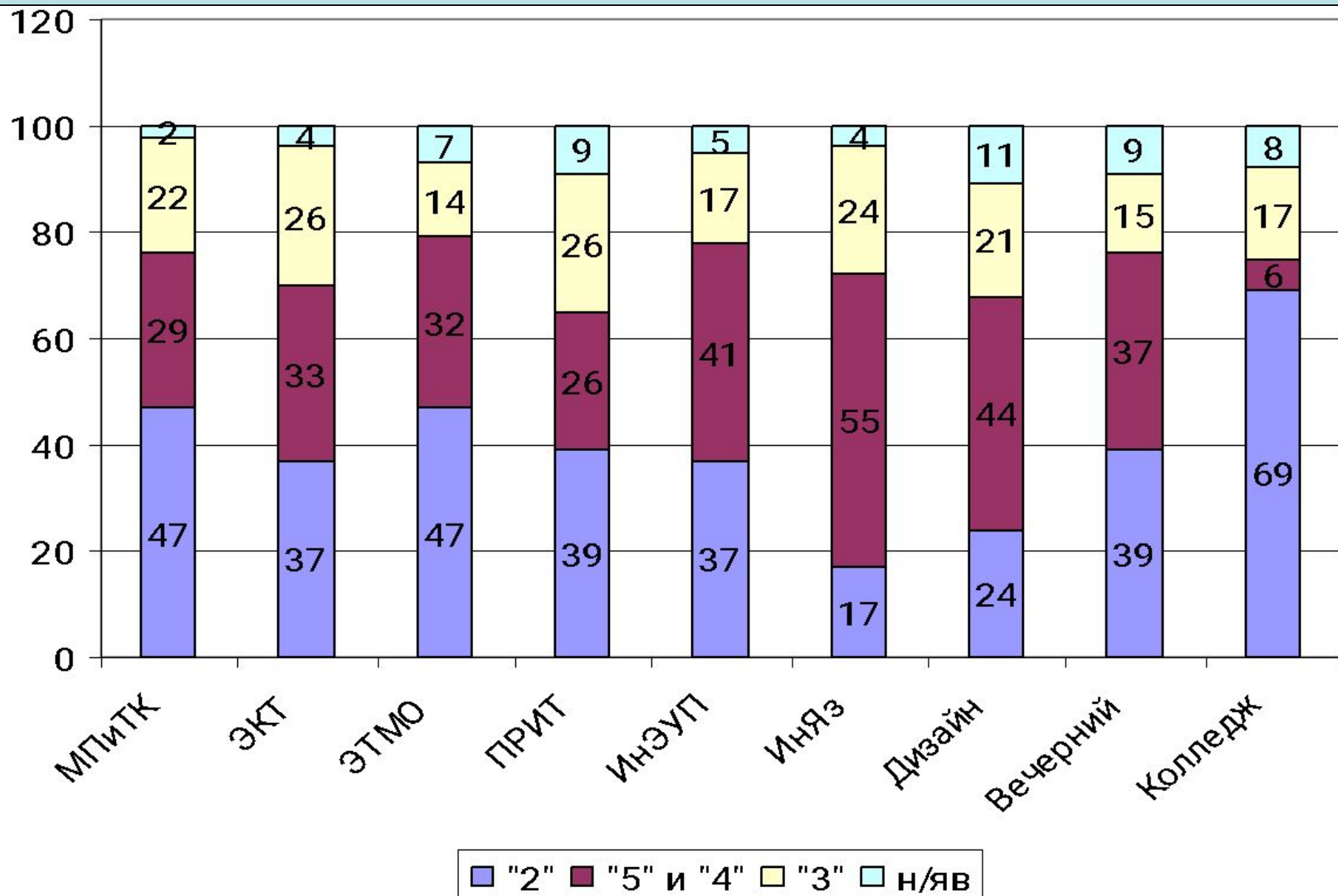


# АККРЕДИТАЦИЯ МИЭТ – МАЙ-ИЮНЬ 2011г.

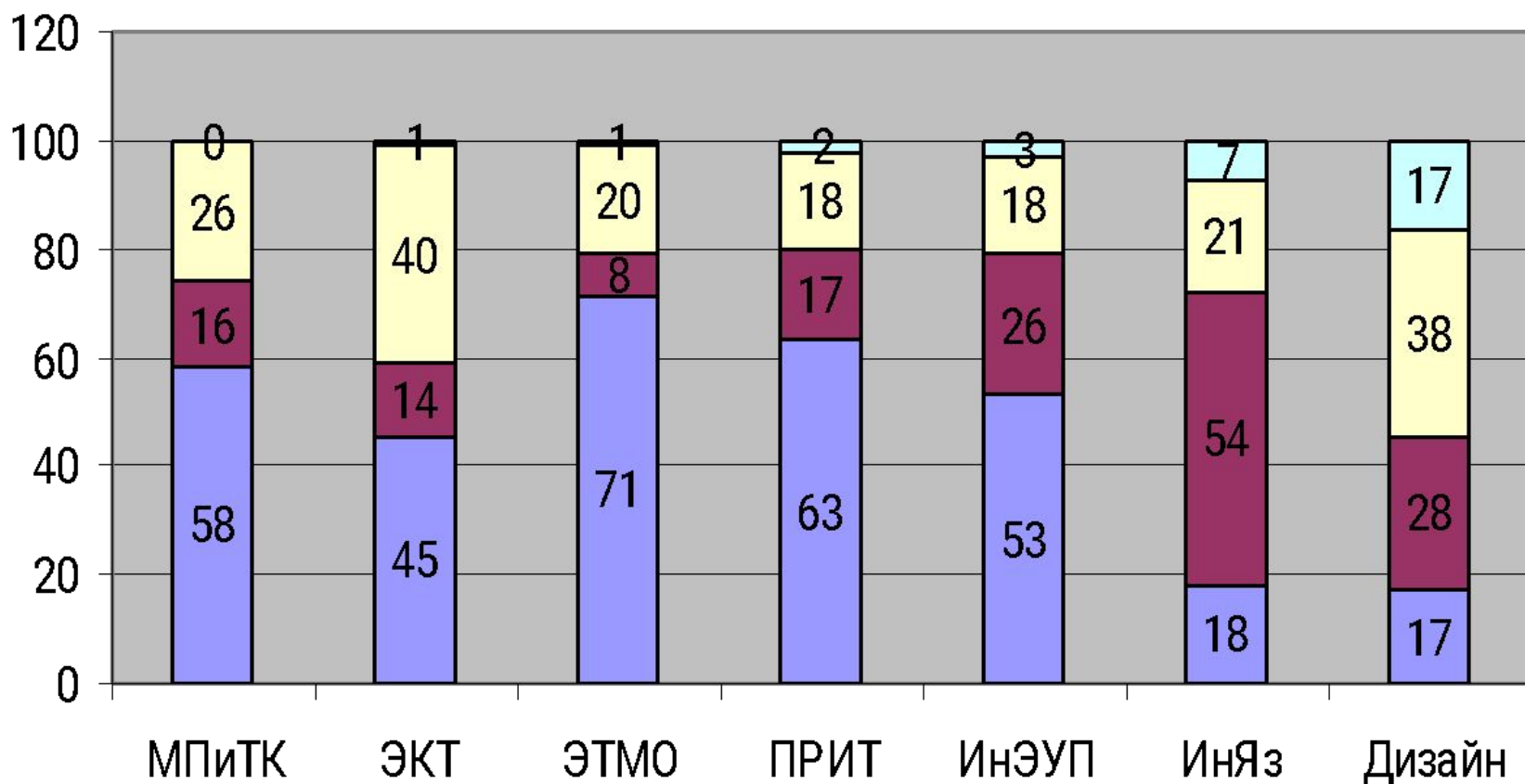
МЕРОПРИЯТИЯ	СРОКИ
Корректировка Рабочих учебных планов	Февраль-Июнь 2010
Данные для Модуля	Апрель-Июнь 2010
Консалтинг (Шахты, Йошкар-Ола)	Сентябрь 2010
Интернет-экзамен	2009-2011
Проведение Интернет-анкетирования по вопросам качества (не менее 10% студентов)	Срок устанавливается Экспертной комиссией



# Итоги зимней экзаменационной сессии по факультетам, в %

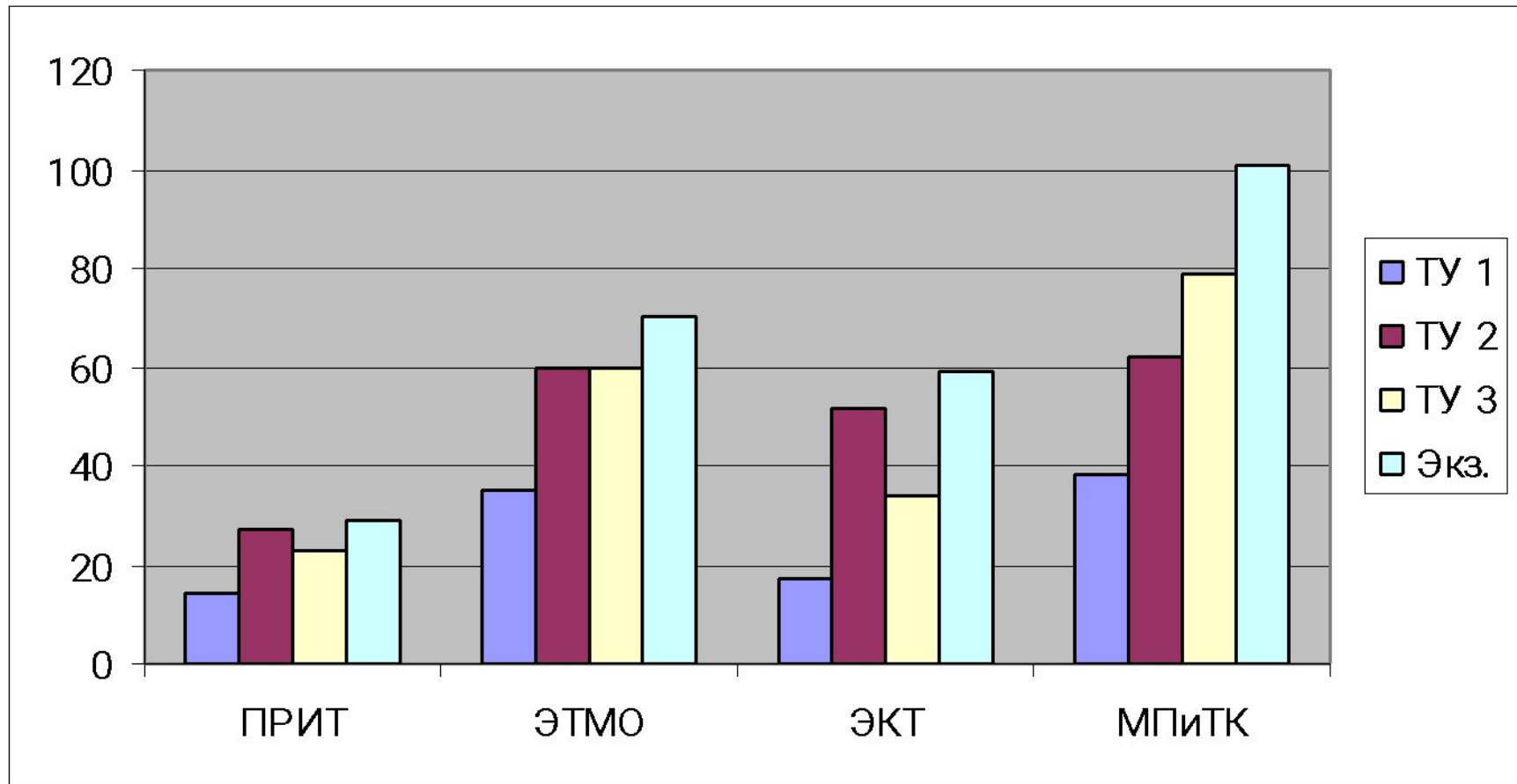


# Итоги сессии I курс (по факультетам), в %

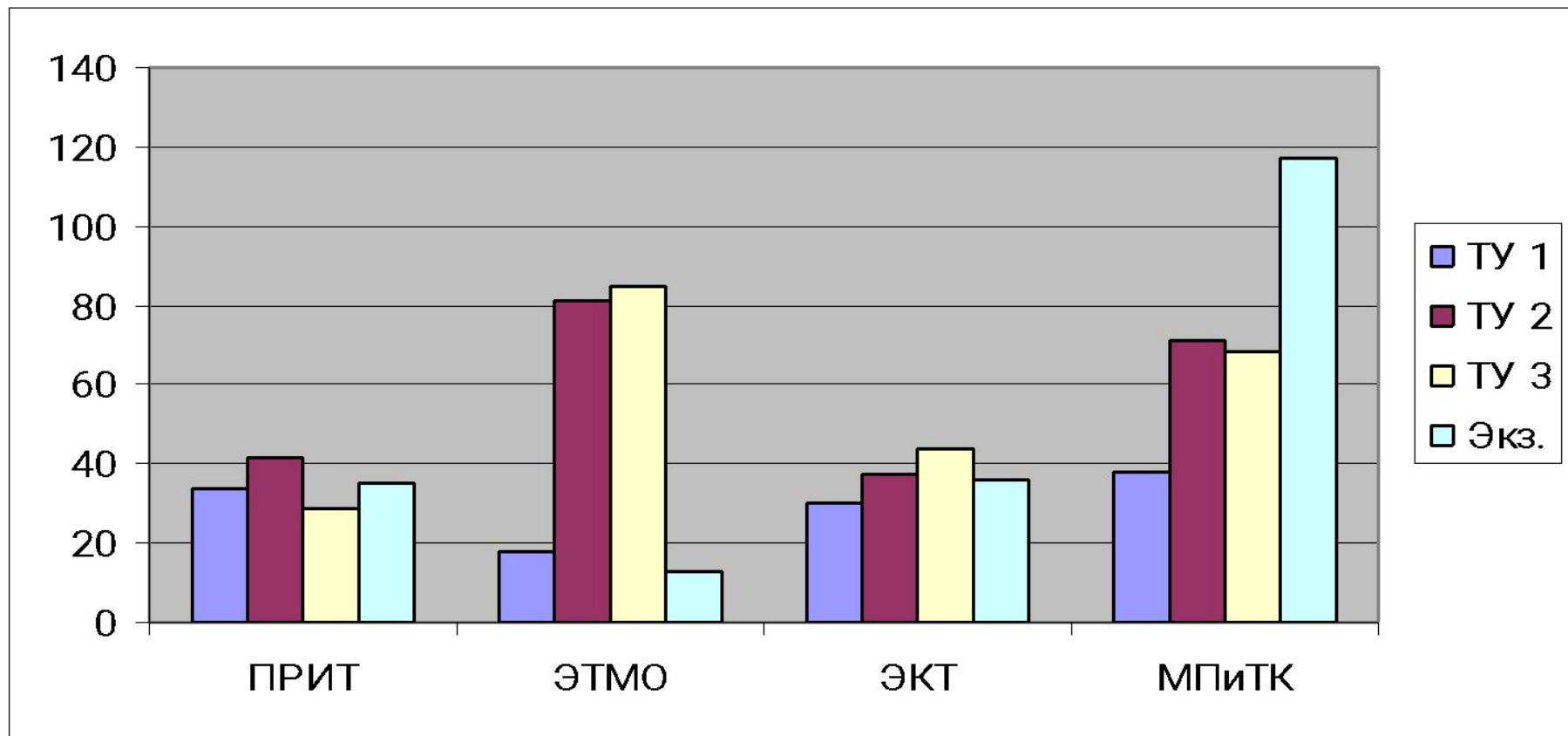


■ "2" ■ "5" и "4" ■ "3" ■ н/яв

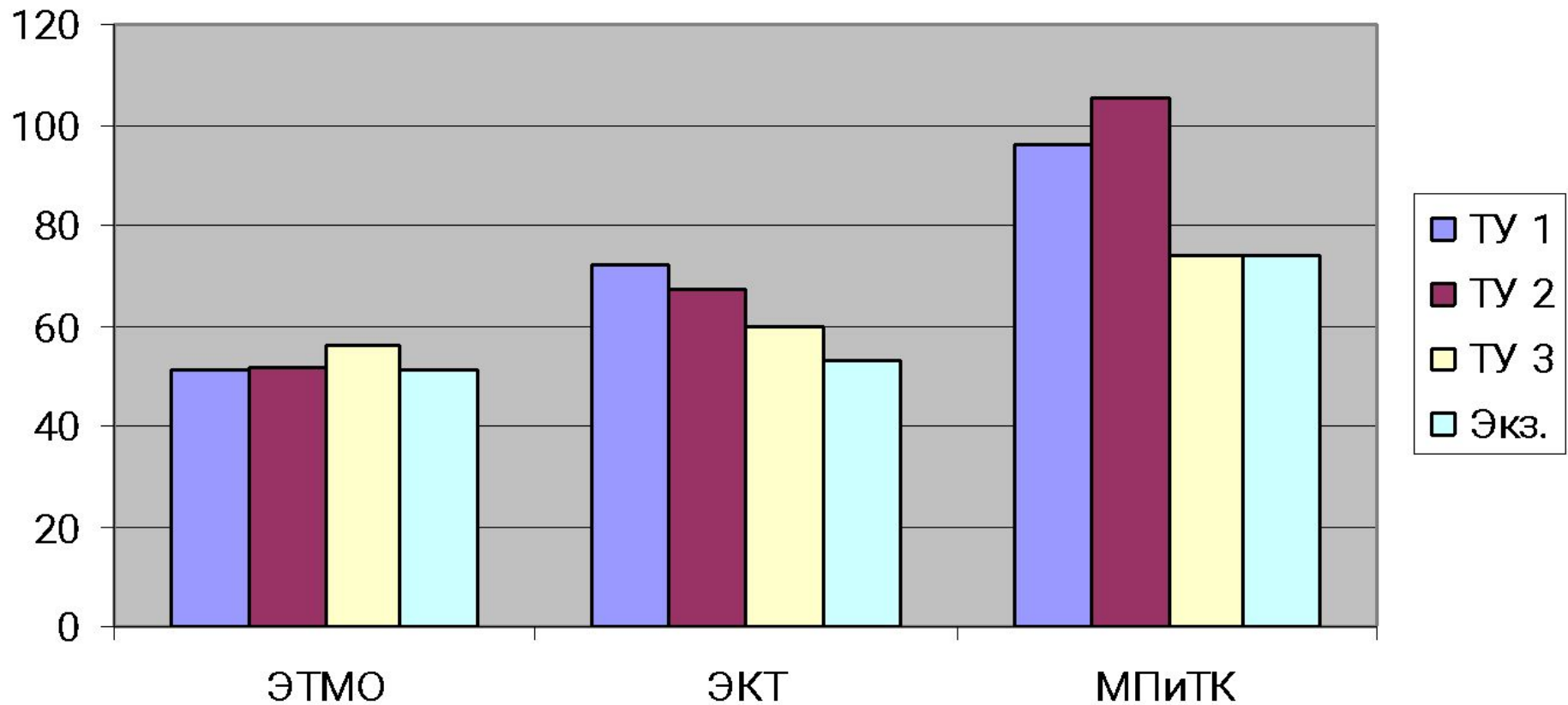
# I курс, «Математический анализ» (Основы математического анализа)



# I курс, «Алгебра и геометрия» (Линейная алгебра и аналитическая геометрия)



# I курс, «Физика»



# Внутренние проекты

Содержание



**I. Разработка  
содержания  
дисциплины с  
выделением модулей  
и уровней освоения**

Контроль



**II. Внедрение  
рубежного контроля  
(март-апрель 2010 г)**

## ПРОБЛЕМЫ:

I. Не приступили: ИГД, ФиС, КФН

II. Нарушение сроков передачи тестов: ИПОВС, ВТ, ТКС, ЭТ, БМС, КФН, ПКИМС, МПТЭ, ОХЭ, ПЭ, САУиК, МиУП, ФиС, ЭиМ (15 из 29)