

ПРИРОДНЫЕ ГЕПАТОПРОТЕКТОРЫ

Евдокимова Ольга
Владимировна

доцент кафедры фармации с
курсом социальной фармации
ФГБОУ ВПО Провизоров

ГОУ ВПО ММА им.И.М.
Сеченова, к.ф.н.

Согласно данным Всемирной организации здравоохранения, за последние 20 лет во всем мире наметилась отчетливая тенденция к росту числа заболеваний печени. Только в странах СНГ ежегодно регистрируется от 500 тысяч до 1 миллиона человек, страдающих той или иной печеночной патологией.

Все чаще встречаются заболевания печени у лиц с сопутствующей соматической, токсикологической и хирургической патологиями, требующими применения гепатозащитных средств.

Чтобы печень была здорова и выполняла свои функции, она нуждается в защите, в том числе с помощью гепатопротекторов.

К группе гепатопротекторов (от гр. *hepar* — «печень», *protection* — «защита») относятся средства, повышающие устойчивость клеток паренхимы печени к различным патогенным факторам и повреждению химическими веществами (в том числе алкоголем), усиливающие их нормальные функции и способствующие восстановлению нарушенных.



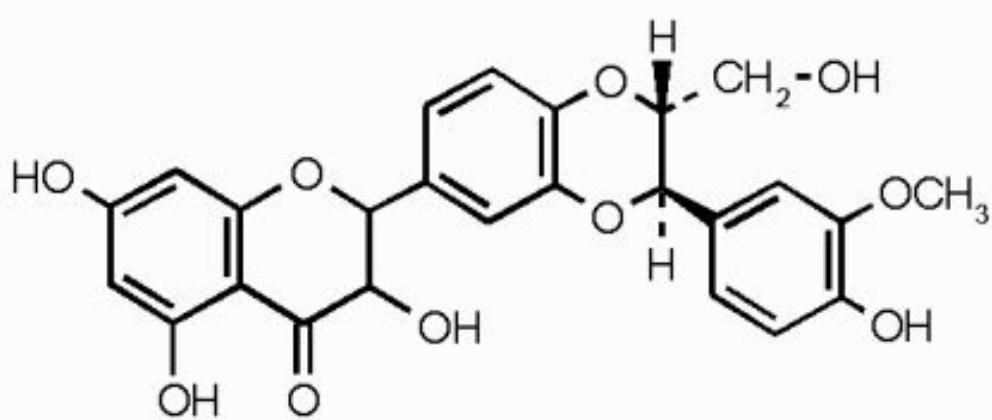


Как лекарственное растение была известна еще в древности, оно упоминается в числе лечебных средств в работах знаменитого греческого врача Диоскорида и классика античной медицины Галена.

Широко применялась расторопша и в средневековой Европе. Использовали ее при разных болезнях, но особенно при болезнях печени и желчного пузыря.

Давно известно это растение в русской народной медицине.

В настоящее время расторопша пятнистая разрешена к применению в медицине во многих странах, в том числе и в России. В 1960–1970-х гг. в разных странах проводились многочисленные всесторонние исследования лекарственных свойств расторопши.



Флаволигнаны (основной - силибин)
расторопши взаимодействуют со
свободными радикалами в печени и
переводят их в менее токсичные
соединения. Прерывая процесс ПОЛ,
препятствуют дальнейшему
разрушению клеточных структур.





В поврежденных гепатоцитах стимулируют синтез структурных и функциональных белков и фосфолипидов, стабилизируют клеточные мембраны, предотвращают потерю компонентов клетки (трансаминаз), ускоряют регенерацию клеток печени. Тормозят проникновение в клетку некоторых гепатотоксических веществ.



Улучшают общее состояние больных с заболеваниями печени, уменьшает субъективные жалобы, нормализуют лабораторные показатели (активность трансаминаз, уровень билирубина и др.).
Длительное применение достоверно увеличивает процент выживаемости больных, страдающих циррозом печени.



ЛЕКАРСТВЕННЫЕ СРЕДСТВА, СОДЕРЖАЩИЕ РАСТОРОПШУ



180 руб.

180 руб.
— 2 драже
3 раза в сутки
после еды
не менее 3
часов.



1. Прием
1-2 таблетки
1 раз в сутки
в течение
25-45 дней

30 руб./ по 2–3 таблетки 3 раза в сутки

Силибор



силимарин
35 мг
№25

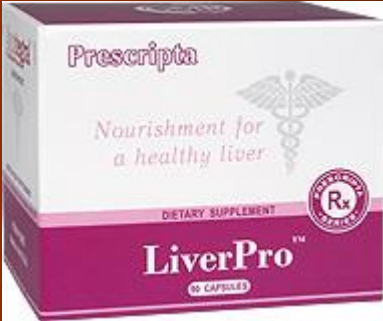
Хронические гепатиты различной этиологии, цирроз печени (в составе комплексной терапии), состояния после перенесенного острого инфекционного и токсического гепатитов, стеатозы печени. Как профилактическое средство при продолжительных профессиональных интоксикациях и длительном потреблении лекарственных средств, обладающих гепатотоксическими эффектом.

30 руб./ по 2–3
таблетки 3 раза
в сутки



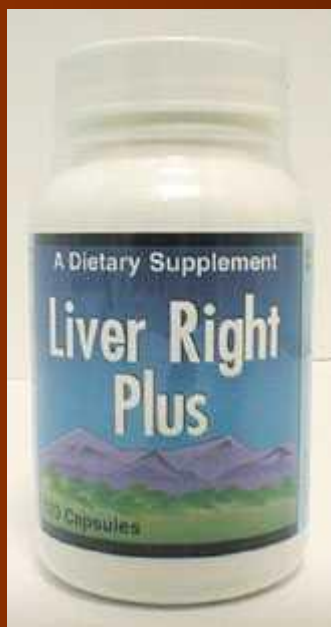
БИОЛОГИЧЕСКИ АКТИВНЫЕ ДОБАВКИ К ПИЩЕ, СОДЕРЖАЩИЕ РАСТОРОПШУ

1200 руб./по 3 капсулы 2 раза в день

Продукт	Состав	Рекомендации к применению	Цена упаковки/ режим приема
<p data-bbox="227 548 473 592">LiverPro™</p>  <p>The image shows a box of LiverPro capsules. The box is white with a purple bottom section. Text on the box includes 'Prescripta' at the top, 'Nourishment for a healthy liver' in the middle, and 'LiverPro™' in large letters at the bottom. Below the brand name, it says 'DIETARY SUPPLEMENT' and '90 CAPSULES'. There is also a small circular logo with 'Rx' inside.</p>	<p data-bbox="575 548 962 772">силибин 40 мг, фосфатидилхолин из сои 80 мг №90</p>	<p data-bbox="1012 548 1344 1362">защита печени от воздействия токсических веществ; воспалительные и дегенеративные процессы в печени; прием лекарственных препаратов (особенно антибиотиков); употребление алкоголя и табакокурение</p>	<p data-bbox="1412 548 1750 708">1200 руб./по 3 капсулы 2 раза в день</p> <p data-bbox="1541 1310 1591 1353">14</p>

660 руб./ по 1 капсуле 3 раза в день

Liver Right Plus



экстракт семян
расторопши
(молочного
чертополоха),
содержащий 80
% силимарина —
100 мг
№120

инфекционные,
токсические и
хронические
гепатиты;
цирроз печени;
воспаление
селезенки;
геморрой,
запор,
метеоризм

660 руб./ по 1
капсуле 3 раза в
день

160 руб./ по 1 капсуле 2 раза в день в течение 3 мес.

Гепацит



силимарина
30 мг
№60

при воспалительных заболеваниях печени и желчевыводящих путей; гепатите различной природы; дискинезии желчевыводящих путей; холецистите; для снятия алкогольной интоксикации и для восстановления функций печени, нарушенных употреблением алкоголя

160 руб./ по 1 капсуле 2 раза в день в течение 3 мес.



ани
ет,

раз

100 руб./ по 1 капсуле 1 раз в день

Расторопша
экстракт.
Времена года

экстракт
расторопши
пятнистой
100 мг
№30

функциональные и
структурные изменениях
печени (гепатиты,
токсические поражения
печени, жировая
дегенерация печени,
алкогольная
интоксикация,
холециститы, дискинезии
и др.); нарушения
пищеварения в виде
запоров и метеоризма;
заболевания селезенки и
поджелудочной железы;
некоторые заболеваниях
кожи, таких как угревая
сыпь, экзема, псориаз и
др., неприятной запахе
изо рта, повышенной
потливости

100 руб./ по 1
капсуле 1 раз
в день



Расторопша
экстракт.
Эвалар



экстракт
расторопши
сухой
(содержит
не менее 50
мг
силимарина)
№20

при токсических
поражениях
(химических,
пищевых,
алкогольных,
лекарственных и др.)
и заболеваниях
печени различного
генеза

60 руб./ по 1
таблетке 1 раз
в день



Подавляющее большинство биодобавок на современном рынке, содержащих расторопшу пятнистую, включают в себе экстракт остро-пестро (не стандартизированный экстракт или силимарин), что делает эффект от продукта непредсказуемым.

На сегодняшний день патентованная формула **SILIPHOS®**, содержащая 40 мг силибина и 80 мг фосфатидилхолина, обладает наибольшей **биодоступностью**, т. е. скоростью и степенью, с которой силибин и фосфатидилхолин всасываются из **LiverPro™** и достигают печени наивысшая.

Высокая биодоступность **LiverPro™** обусловлена также и патентованной фитосомной технологией **PHYTOSOME™** (Патент США № 4.764.508), позволяющей повысить усвояемость и биодоступность силибина.

СПАСИБО ЗА ВНИМАНИЕ