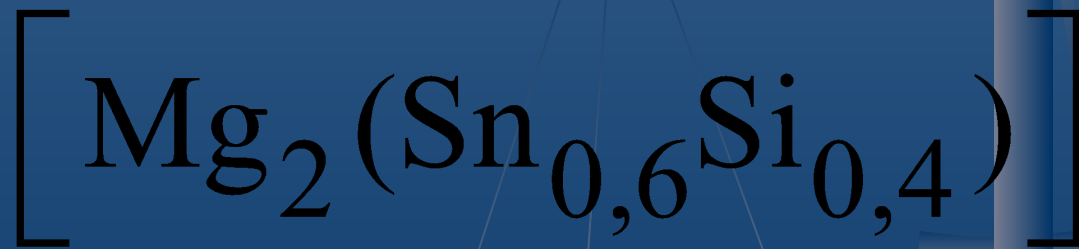
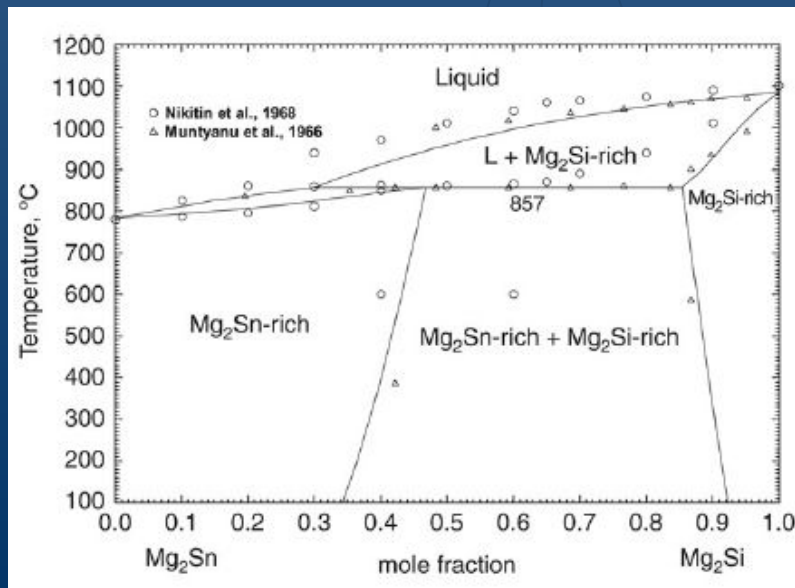
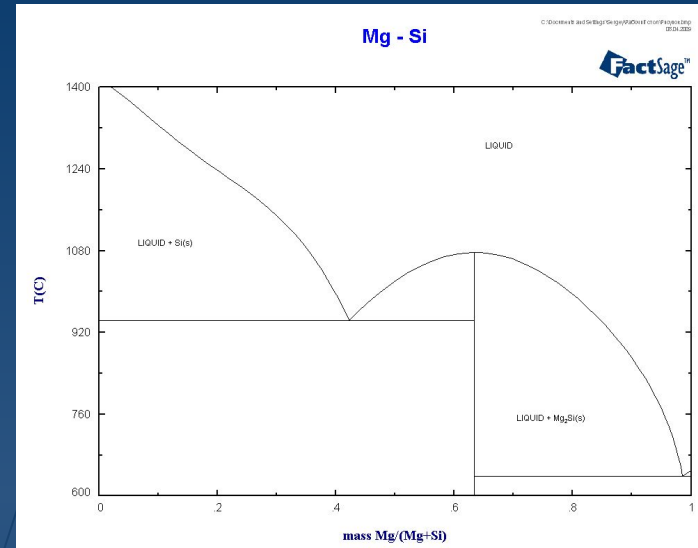
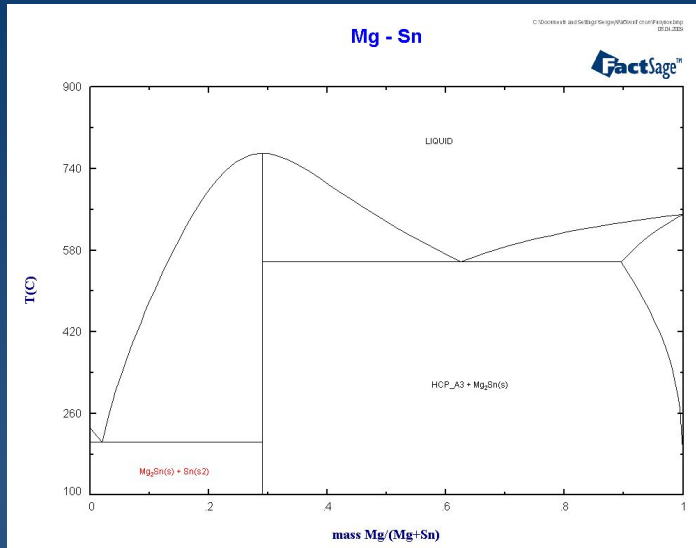


Синтез новых сплавов - интерметаллидов системы Mg-Si-Sn



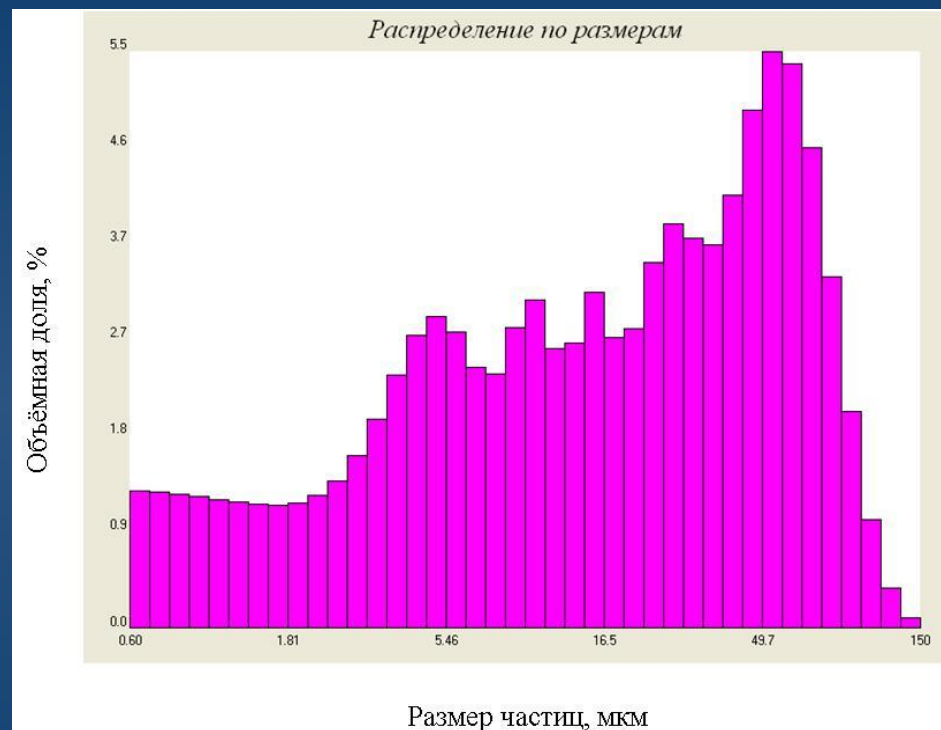
Диаграммы состояния системы



Исходные материалы

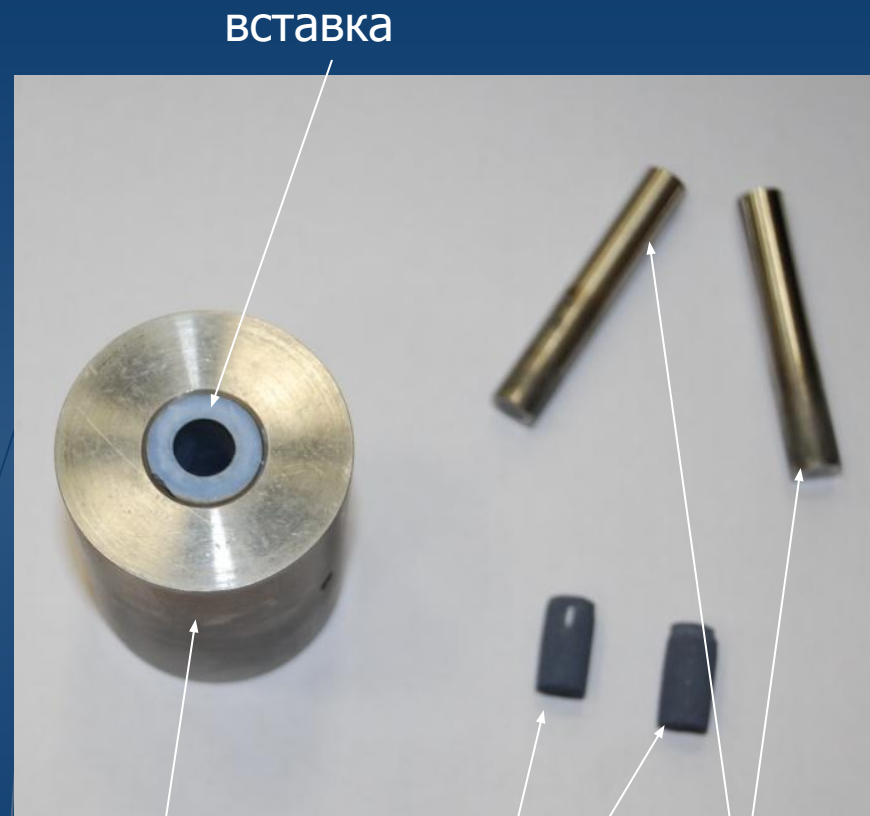
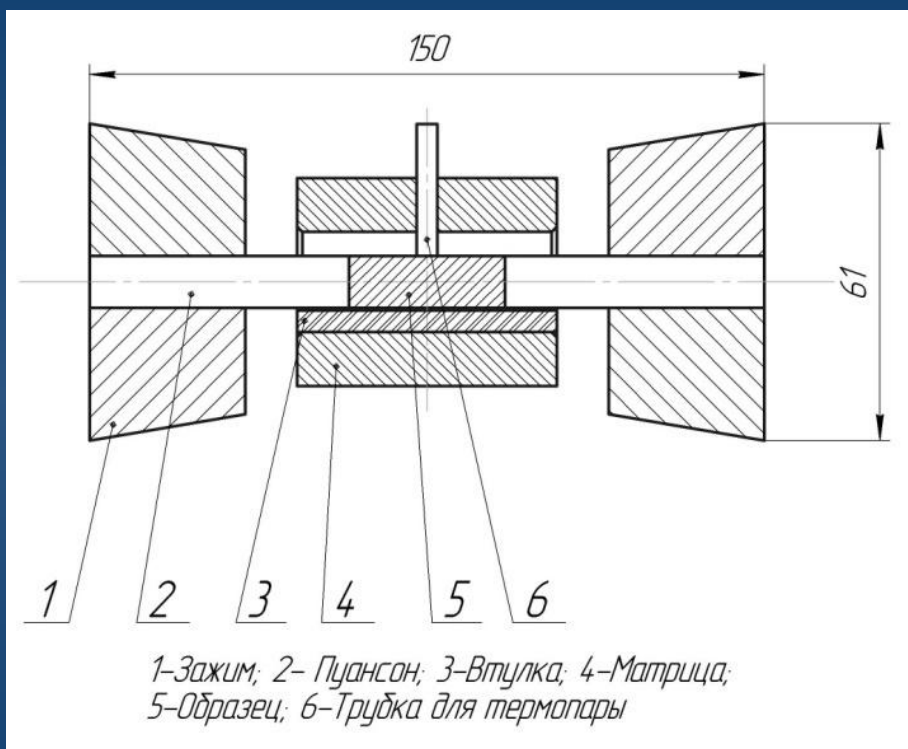


Планетарная шаровая
мельница PM100



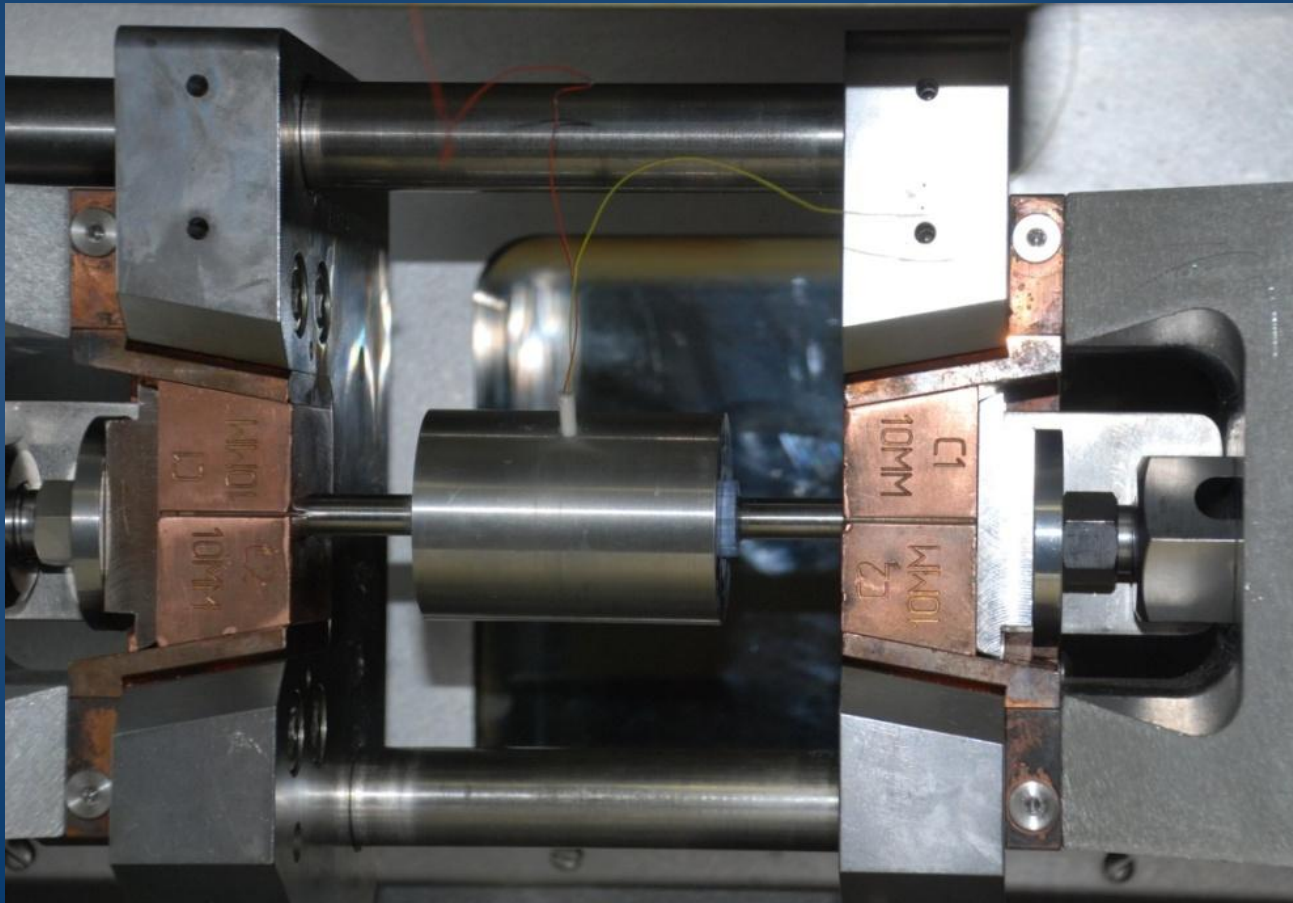
Гистограмма распределения размеров частиц порошка синтезируемого интерметаллида после размолла на установке PM100

Оснастка для синтеза



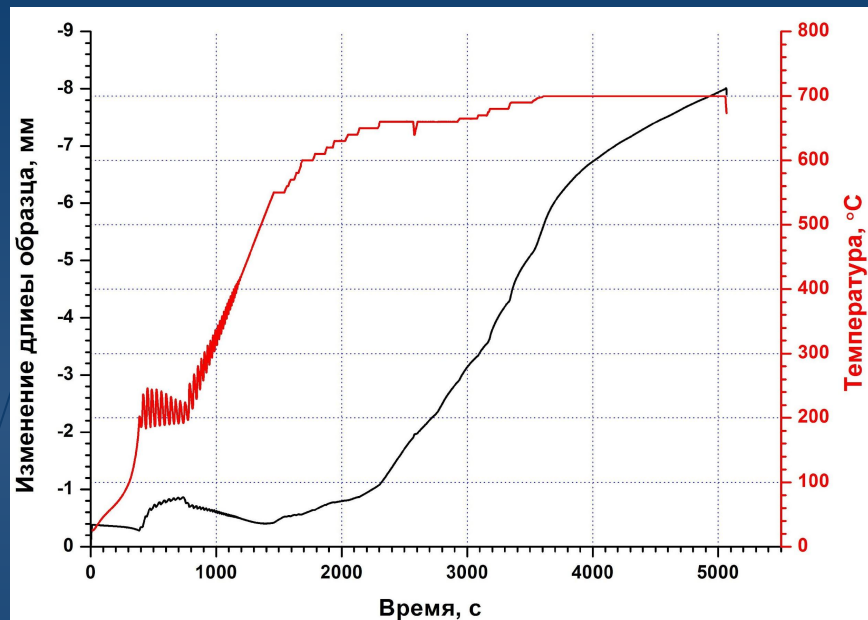
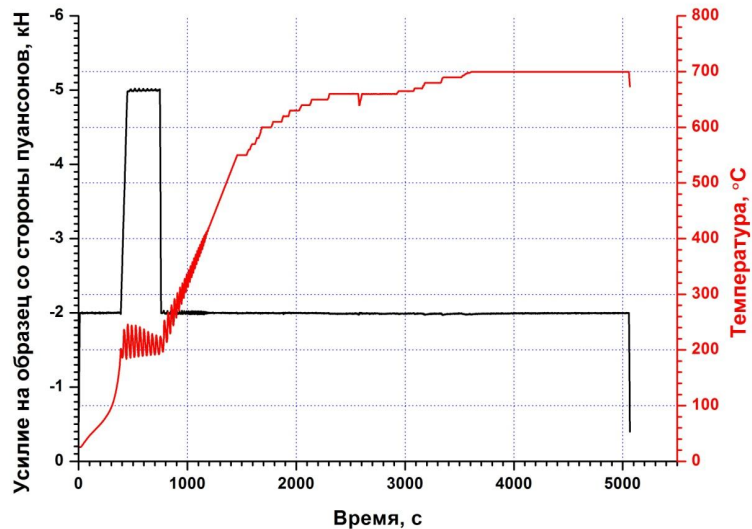
подпрессованная порошковая заготовка

Оснастка для синтеза

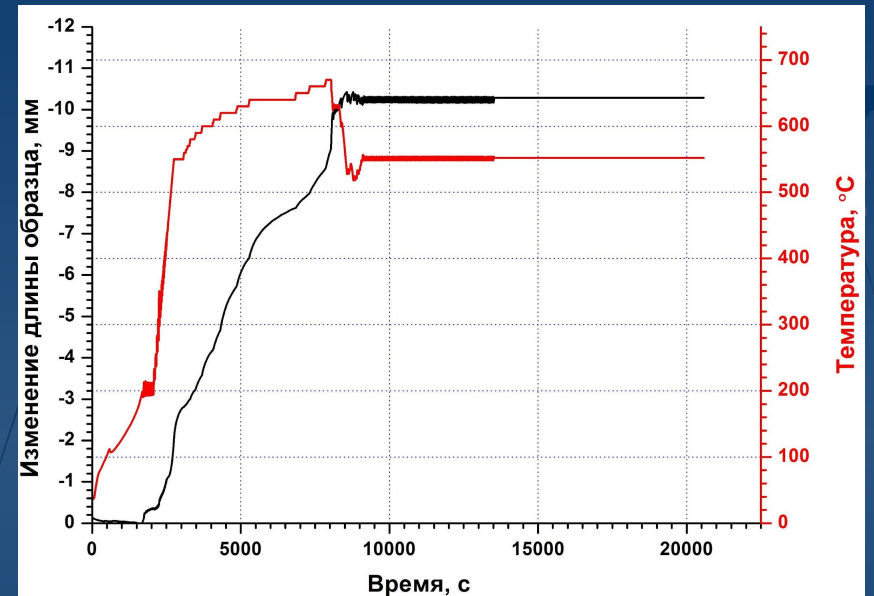
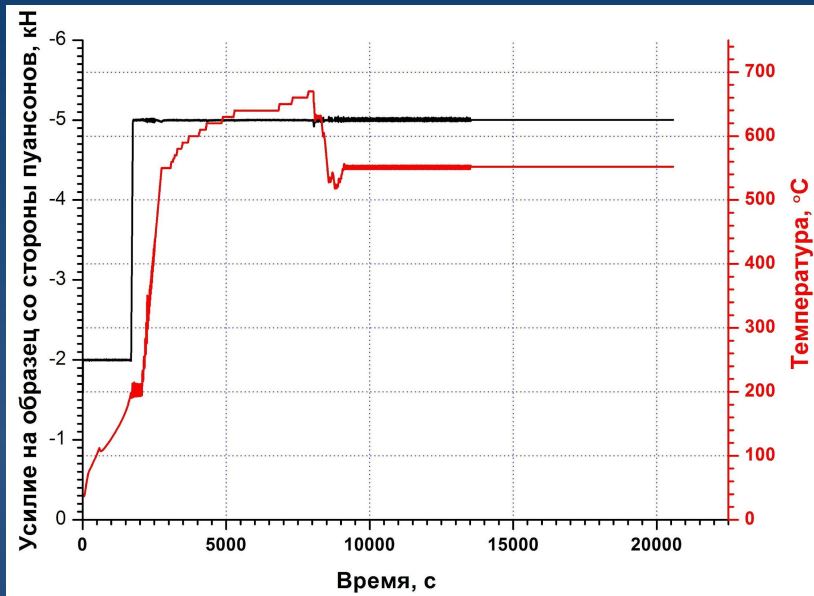


Подготовленная для проведения синтеза камера комплекса Gleeble 3800

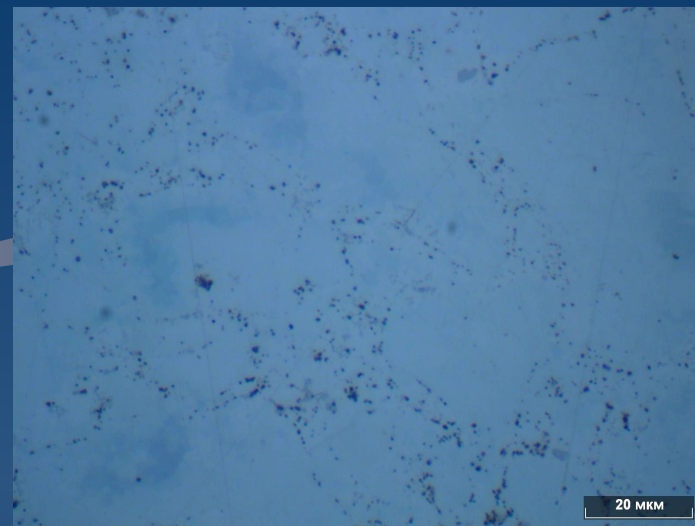
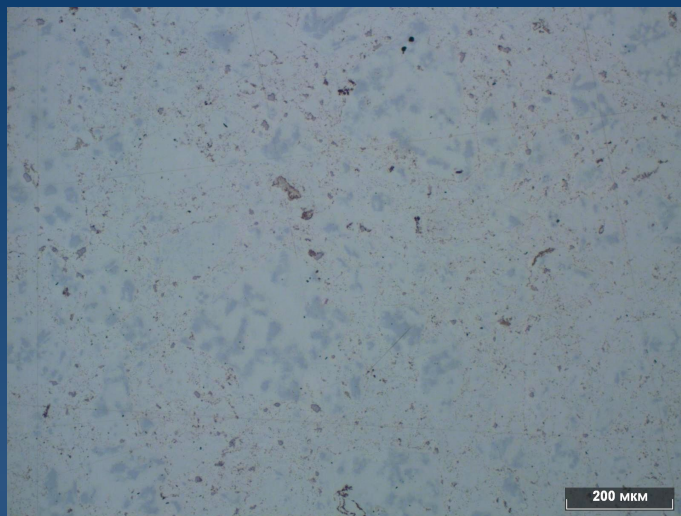
Параметры одного из вариантов синтеза и полученный образец



Параметры одного из вариантов синтеза и полученный образец



Структура и пористость образца



×
100

×
1000

