



Елена Казанцева-Брагина

**«Найти свой идеал и стать вдвойне
успешным»**

<http://idealpartner.info>

Летайте на крыльях любви



- ✓ Любите себя
- ✓ Любите весь мир
- ✓ Раскройте свой творческий потенциал
- ✓ Избавьтесь от страхов, тревог и обид
- ✓ Купайтесь в радости и удовольствии

ПРИНЦИПЫ ЛЮБВИ

- ✓ Не верьте мифам о любви, верьте собственным чувствам.
- ✓ На возвращение любви и на удерживание себя от любви, сил тратится одинаково. Выбирайте – любить.
- ✓ Когда Вы любите себя, Вы с любовью заботитесь о себе и расцветаете.
- ✓ Любовь – это не действия. Любовь – это чувства. Начинайте чувствовать.
- ✓ Любите себя, тогда полюбят и Вас. Любите себя постоянно. Если Вы любите себя, Вам уже не требуется получать любовь от окружающих, Вы от них не зависите. Дают любовь, хорошо, нет, тоже хорошо.
- ✓ Если Вы любите себя, Вас хотят любить и другие. Подайте им правильный пример!
- ✓ У Вас всегда есть причина любить – Вы. У Вас всегда есть кого любить – себя. И не бойтесь, что это – эгоизм, ведь Вы открыты для любви ко всему миру!

ЯЗЫКИ ЛЮБВИ



- ✓ Слова одобрения
- ✓ Время общения
- ✓ Подарки
- ✓ Помощь
- ✓ Прикосновения

ИДЕАЛЬНЫЙ ПАРТНЕР



- ✓ Любит
- ✓ Понимает
- ✓ Уделяет внимание
- ✓ Вызывает сексуальное влечение
- ✓ Совпадает на уровне МИССИИ

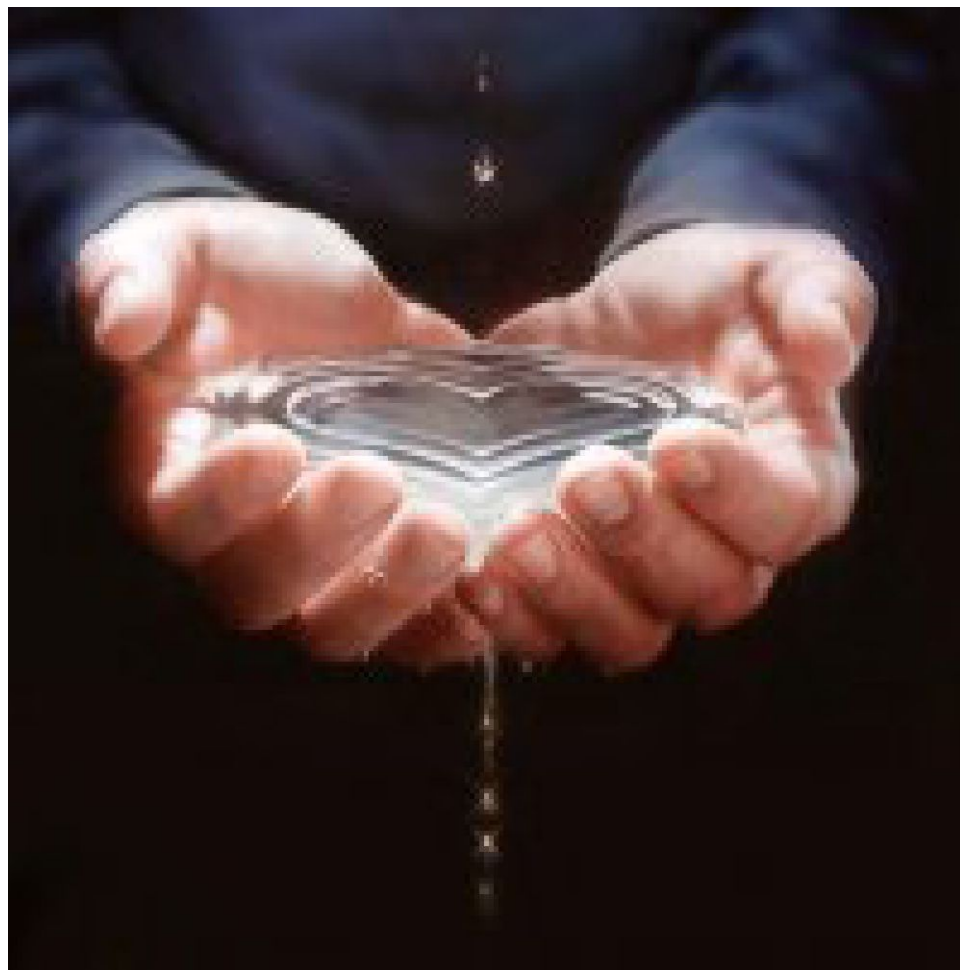
ШЕСТЬ УРОВНЕЙ СОВПАДЕНИЯ

1. Среда. Вопросы:
«где?» и «когда?»
2. Поведение. Вопрос
«что?»
3. Навыки и
способности. Вопрос
«как?»
4. Убеждения. Вопрос
«почему?»
5.
Самидентификация.
Вопрос «кто?»
6. Миссия. Вопросы
«для чего?», «зачем?»

ПОЙМИТЕ СЕБЯ

- ✓ Рационал или
Иррационал
- ✓ Логик или Этик
- ✓ Сенсорик или
ИНТУИТ
- ✓ Экстраверт или
Интроверт

ПОЧЕМУ УХОДИТ ЛЮБОВЬ?



- Приедается секс
- Усиливаются взаимные претензии
- Накапливаются обиды
- Появляется недоверие

ГЛАВНЫЕ ПОСТУЛАТЫ

1. Для каждого есть подходящий партнер.
2. Мысль – материальна.
3. Чтобы добиться личного счастья и обрести свою любовь, надо быть активным.
4. Знакомиться в сети Интернет не страшно.
5. Вера – удел благодарных. Будьте признательны Вселенной уже за то, что пришли в этот мир.
6. Реализовать свой потенциал можно, испытывая чувство любви, найдя свою вторую половинку.
7. Прежде чем влюбляться, надо определить для себя круг возможных психологически совместимых с Вами кандидатов.

Таблица интертипных отношений

Рациональность/иррациональность	Признак первой функции	Признак второй функции	Экстраверсия/интроверсия	Тип	Псевдоним			
Рациональность	логика	интуиция	экстраверсия	Логико-интуитивный экстраверт (ЛИЭ)	Джек Лондон			
			интроверсия	Логико-интуитивный интроверт (ЛИИ)	Робеспьер			
		сенсорика	экстраверсия	Логико-сенсорный экстраверт (ЛСЭ)	Штирлиц			
			интроверсия	Логико-сенсорный интроверт (ЛСИ)	Максим Горький			
	этика	интуиция	экстраверсия	Этико-интуитивный экстраверт (ЭИЭ)	Гамлет			
			интроверсия	Этико-интуитивный интроверт (ЭИИ)	Достоевский			
		сенсорика	экстраверсия	Этико-сенсорный экстраверт (ЭСЭ)	Гюго			
			интроверсия	Этико-сенсорный интроверт (ЭСИ)	Драйзер			
			Иррациональность	интуиция	логика	экстраверсия	Интуитивно-логический экстраверт (ИЛЭ)	Дон Кихот
						интроверсия	Интуитивно-логический интроверт (ИЛИ)	Бальзак
этика	экстраверсия	Интуитивно-этический экстраверт (ИЭЭ)			Гексли			
	интроверсия	Интуитивно-этический интроверт (ИЭИ)			Есенин			
сенсорика	логика	экстраверсия		Сенсорно-логический экстраверт (СЛЭ)	Жуков			
		интроверсия		Сенсорно-логический интроверт (СЛИ)	Габен			
	этика	экстраверсия		Сенсорно-этический экстраверт (СЭЭ)	Наполеон			
		интроверсия		Сенсорно-этический интроверт (СЭИ)	Дюма			