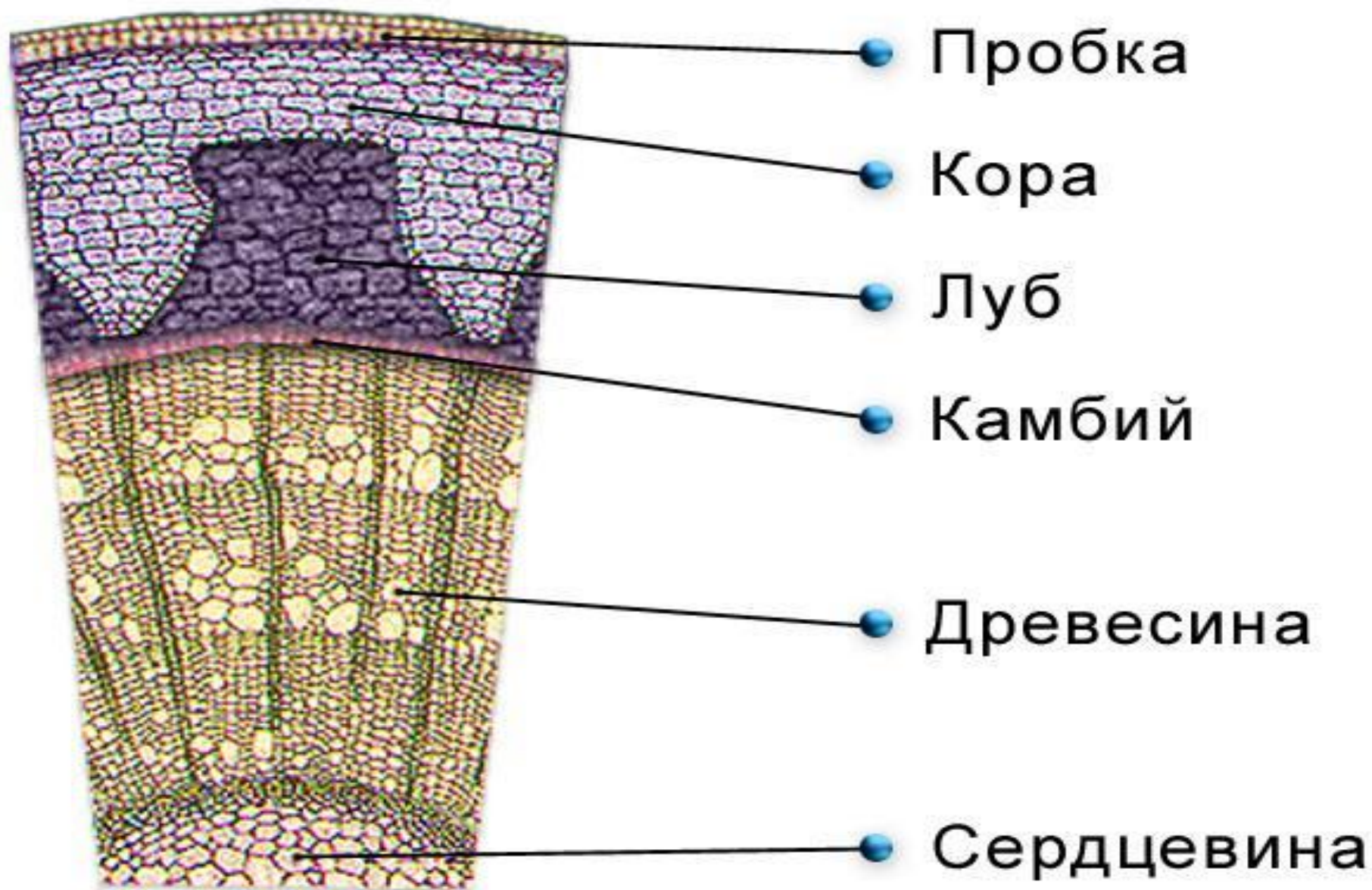


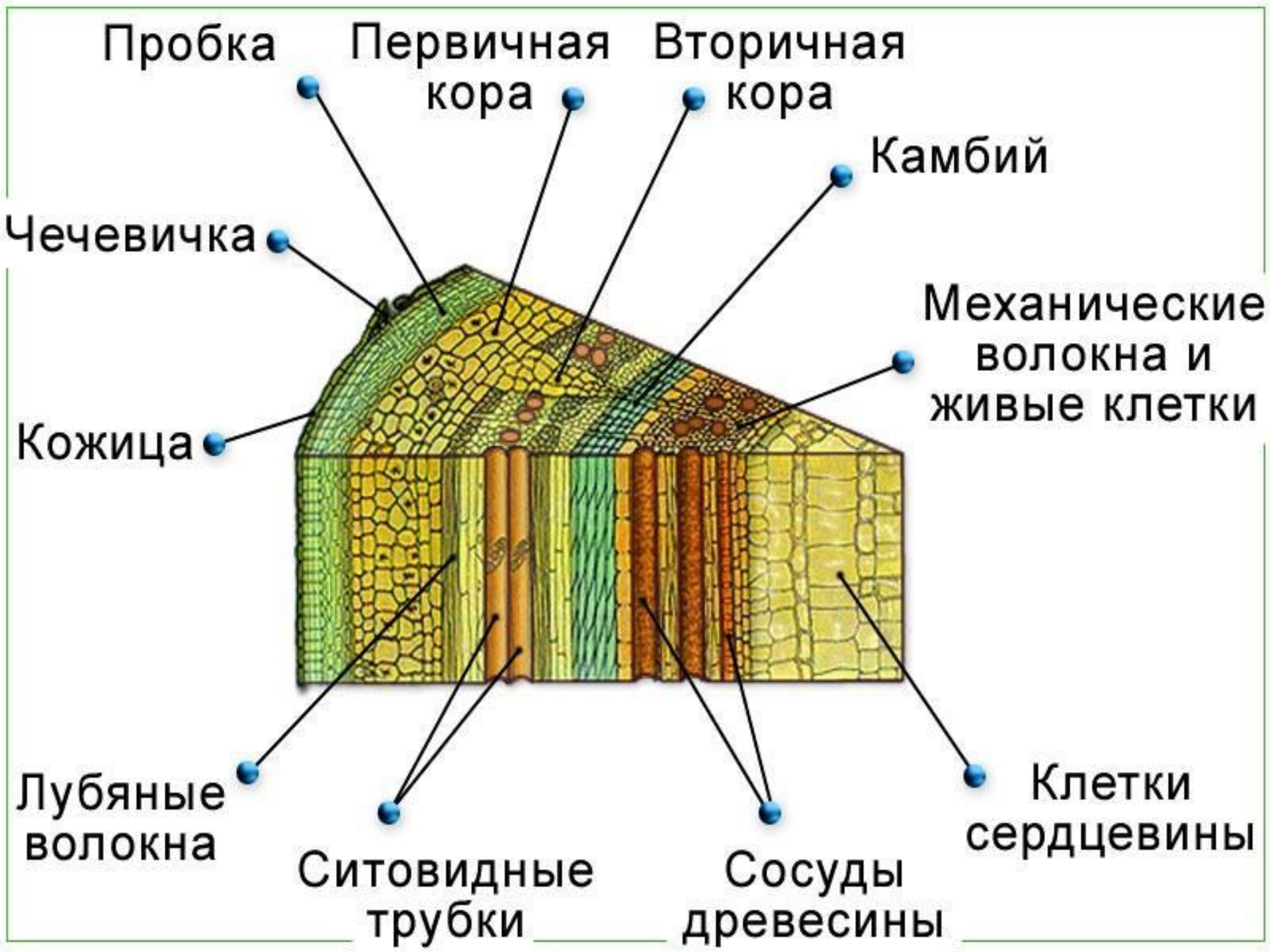


ОТДЕЛ ПОКРЫТОСЕМЕННЫЕ РАСТЕНИЯ Я

Учитель биологии
МОУ СОШ № 34 г. Ставрополя
Бычихина М.М.



Поперечный срез древесного стебля

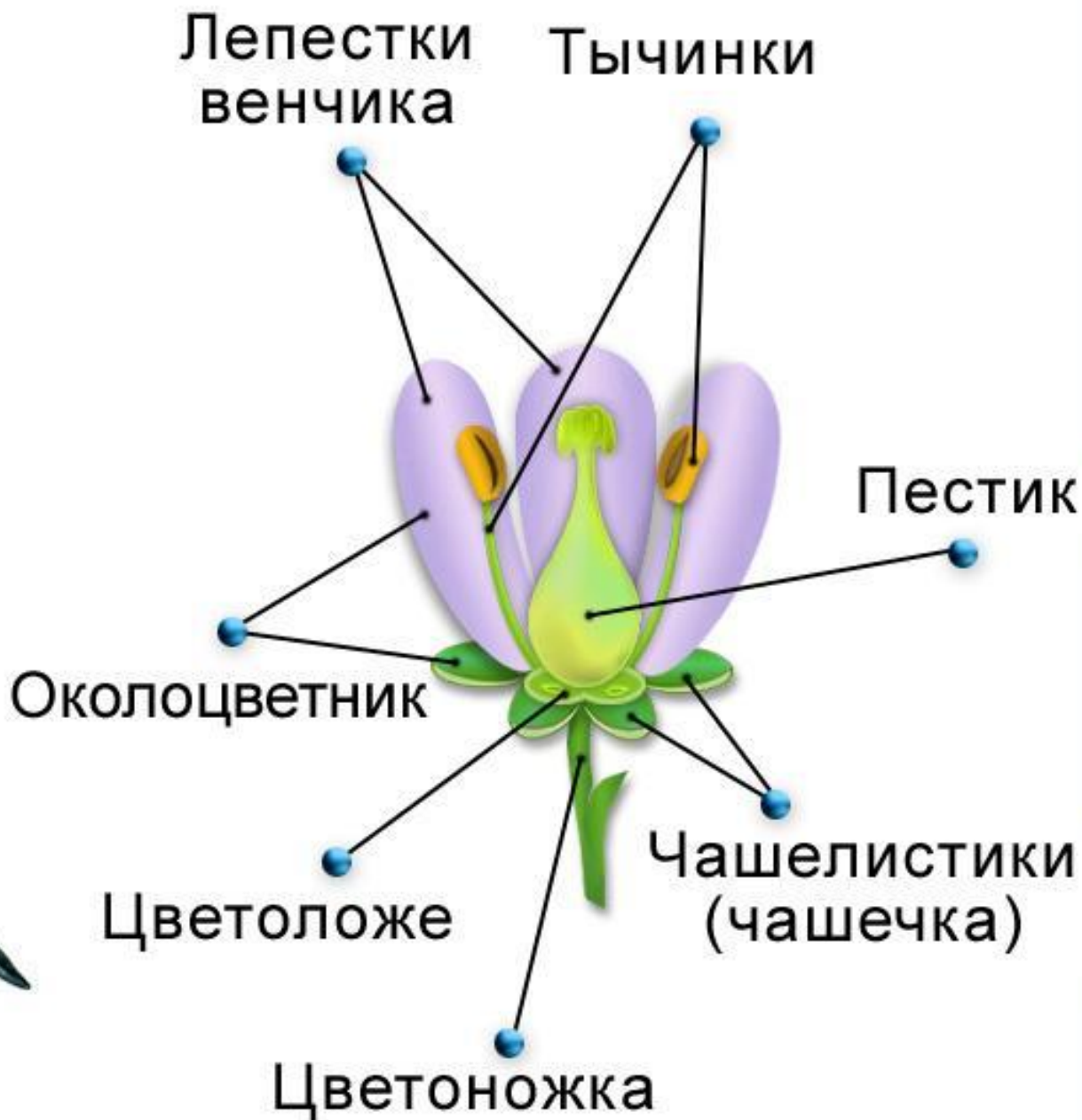




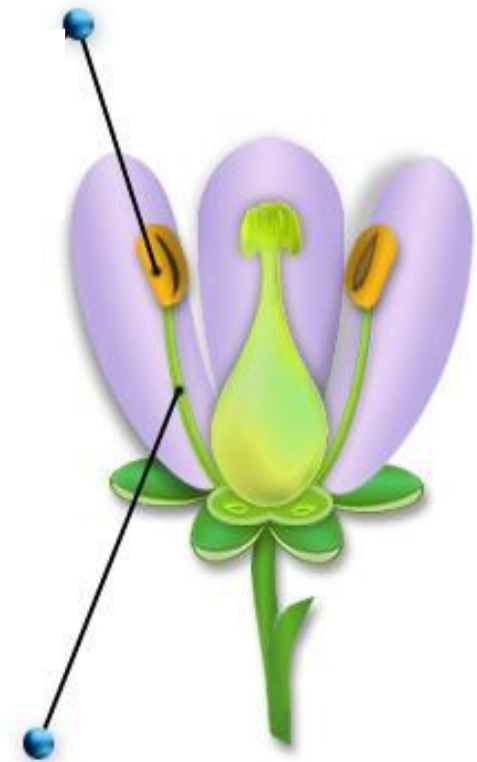
Тюльпан



Простой
околоцветник



ПЫЛЬНИК



Тычиночная
нить



Пыльца



Вяз голый

Пихта белая

Скерда двухлетняя

Ольха клейкая

Многоножка обыкновенная

Плаунок плауновидный

- [строение пестика.swf](#)

Продольный разрез пестика

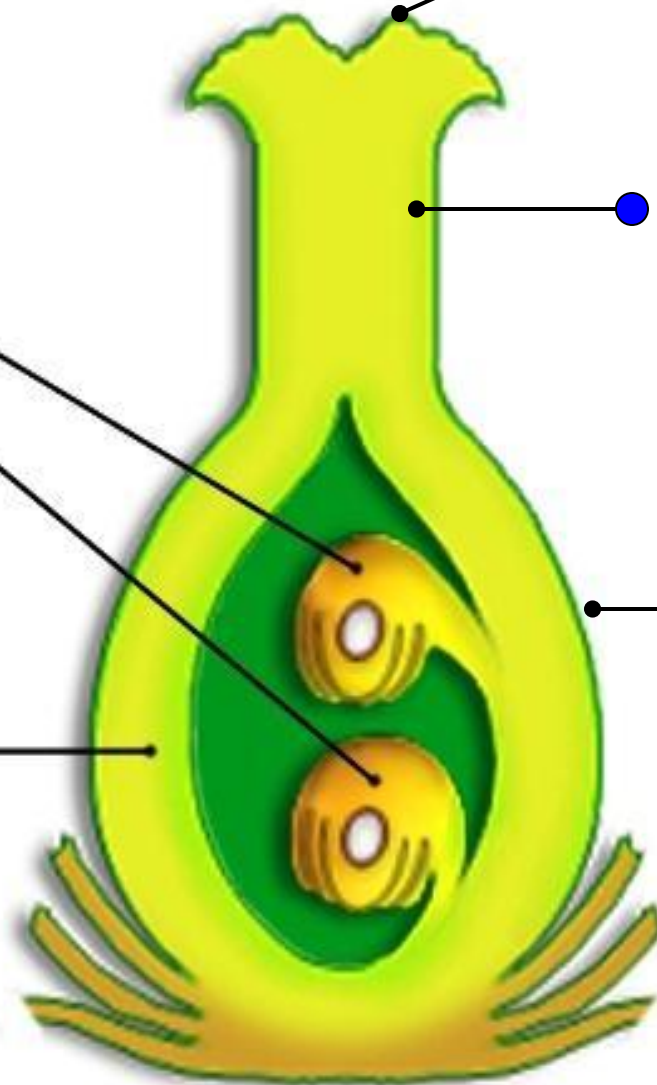
Семязачатки

Стенка завязи

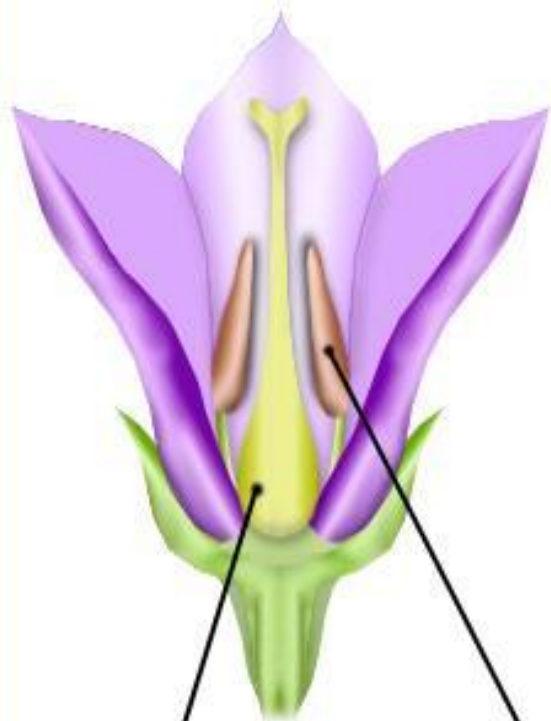
Рыльце

Столбик

Завязь



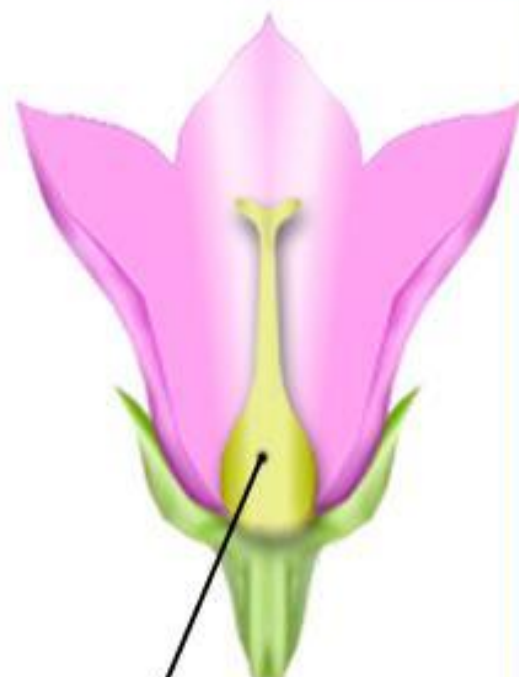
Обоеполюый
цветок



Однополюые
цветки

мужской

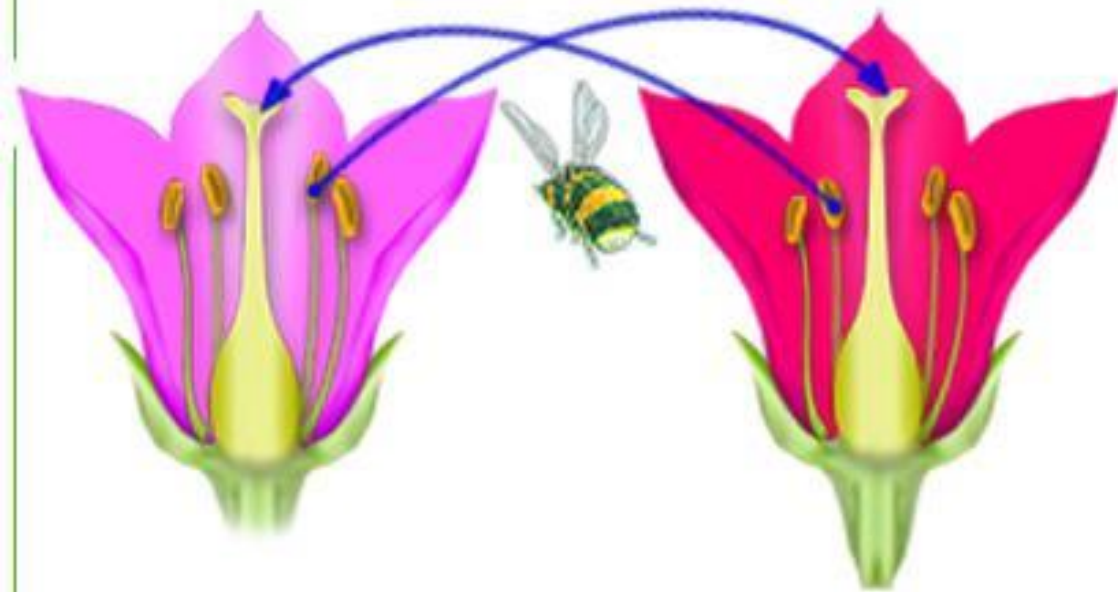
женский



Пестик

Тычинки

Пестик

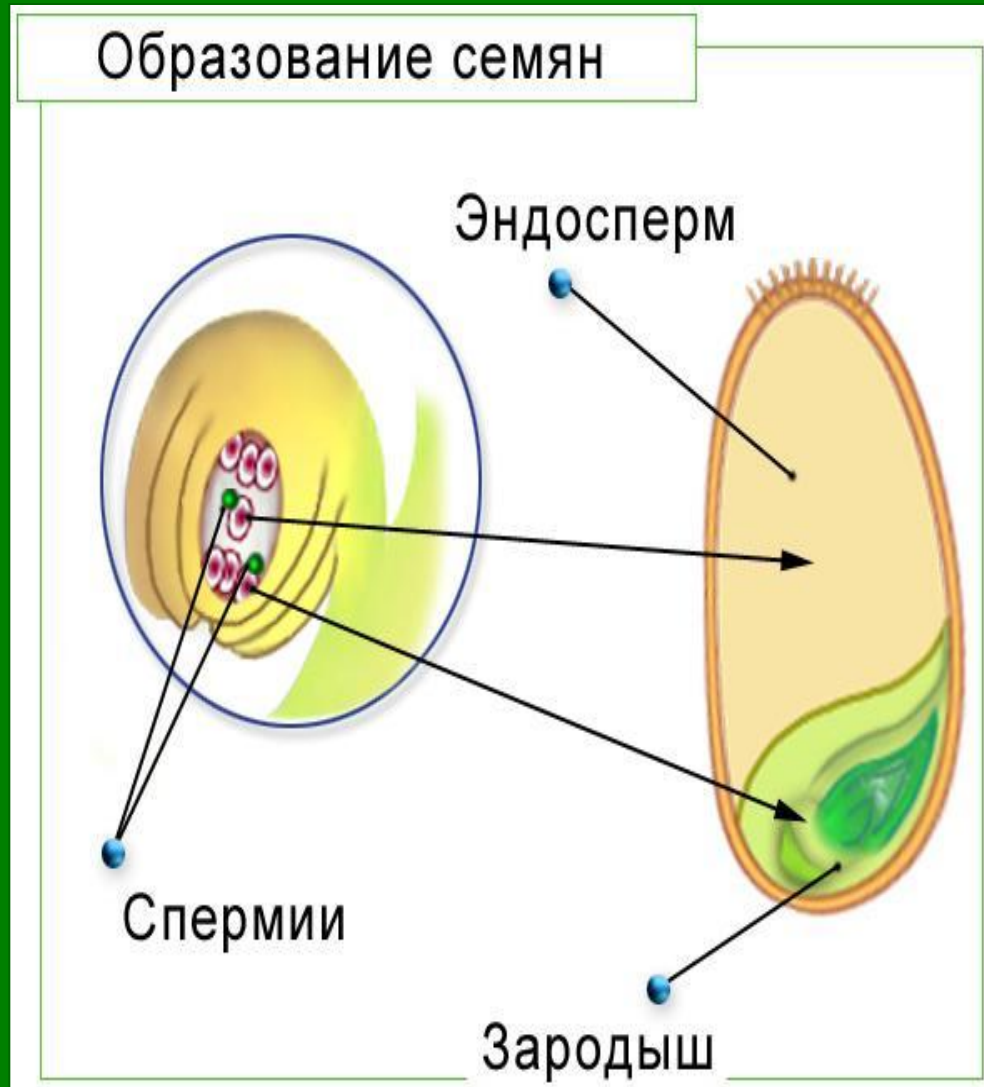
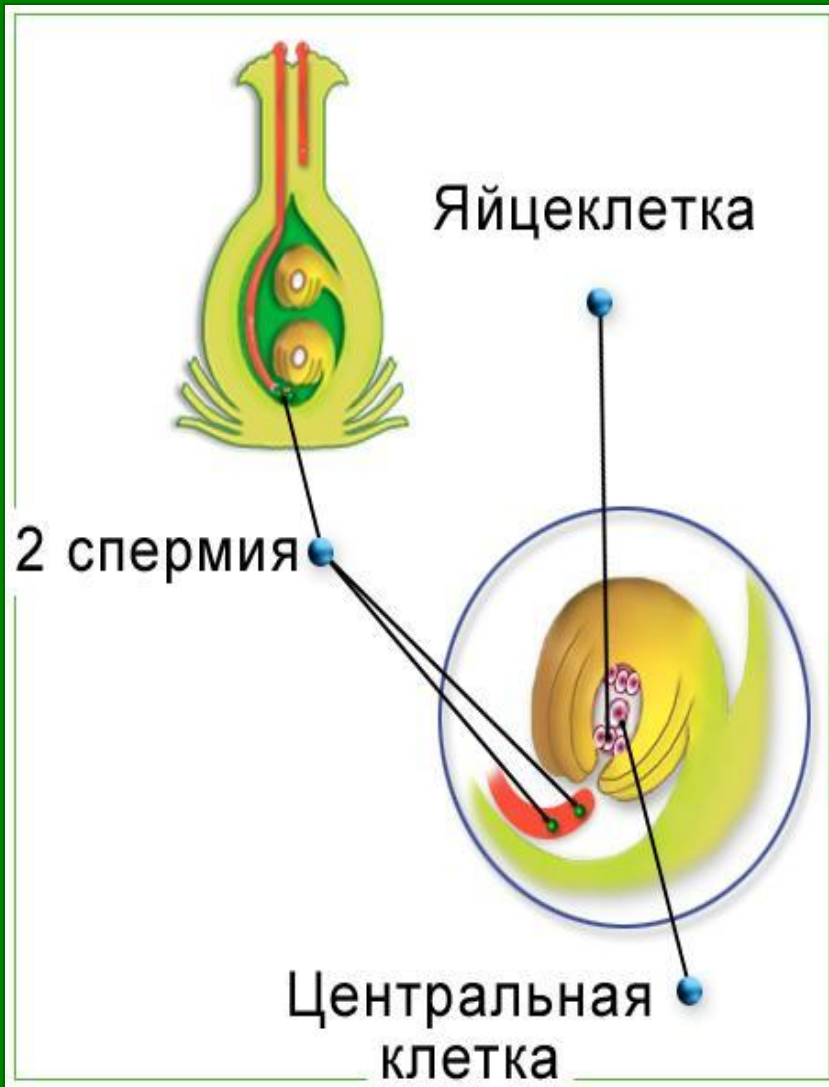


Перекрестное
опыление



Самоопыление

ДВОЙНОЕ ОПЛОДОТВОРЕНИЕ У ЦВЕТКОВЫХ РАСТЕНИЙ





Образование плода
из завязи пестика

