

# **МЕТОДИКА ОПРЕДЕЛЕНИЯ ШТАТНОЙ ЧИСЛЕННОСТИ РАБОТНИКОВ системы образования**

**Разработчик:**

**СПб филиал ГУ ВШЭ, 2006**год

***Научный руководитель НИР - Н.А. Заиченко***

# ЦЕЛИ МЕТОДИКИ

- **УНИФИЦИРОВАТЬ** подходы к формированию штатных расписаний
- **ОПТИМИЗИРОВАТЬ** структуру штатных расписаний и количество штатных единиц в ОУ по типам и видам
- **ВЫРОВНЯТЬ** штаты по типам и видам образовательных учреждений
- **АДАПТИРОВАТЬ** систему формирования штатных расписаний к нормативно-подушевому методу финансирования ОУ

# ОРИЕНТИРЫ и ОГРАНИЧЕНИЯ

- Федеральное законодательство
- Федеральные нормативы \нормы труда
- Общероссийский классификатор должностей и профессий
- Законодательство Санкт-Петербурга \\  
программы развития \\  
подушевое финансирование \\  
отраслевая система оплаты труда
- Норматив подушевого финансирования (в части ФОТ)
- Опыт регионов

# «Штат» ОУ должен обеспечить:

РЕАЛИЗАЦИЮ образовательной услуги:

- содержание образования  
( гос.стандарт по типу и виду ОУ)

+

- условия реализации  
образовательного процесса

# Проблемы: **«что требует обновления»????**

- Типовые штаты ОУ (1986-2002 годы)
- Типовые Положения (1994- 2001 годы)
- Модель «финансового менеджмента» - «от сметы к «подушевым» нормативам

# Задача – поднять СТАТУС решений ДИРЕКТОРА школы

1. Реализовать  
исключительное ПРАВО  
директора школы  
ФОРМИРОВАТЬ и  
УТВЕРЖДАТЬ  
штатное расписание ОУ  
в ПРЕДЕЛАХ выделенного  
финансирования
2. Необходим инструмент  
( правило) для реализации  
этого права



# Характеристика системы ОО

## Учреждения и дети

Всего ОУ - **2 127**

Из них по обязательным  
программам **1 877**

Всего контингент-  
**1 088 703**

Из них по обязательным  
программам  
**560 365**

## Работники и дети

Ставок – **156 423**

Работников - **129 834**

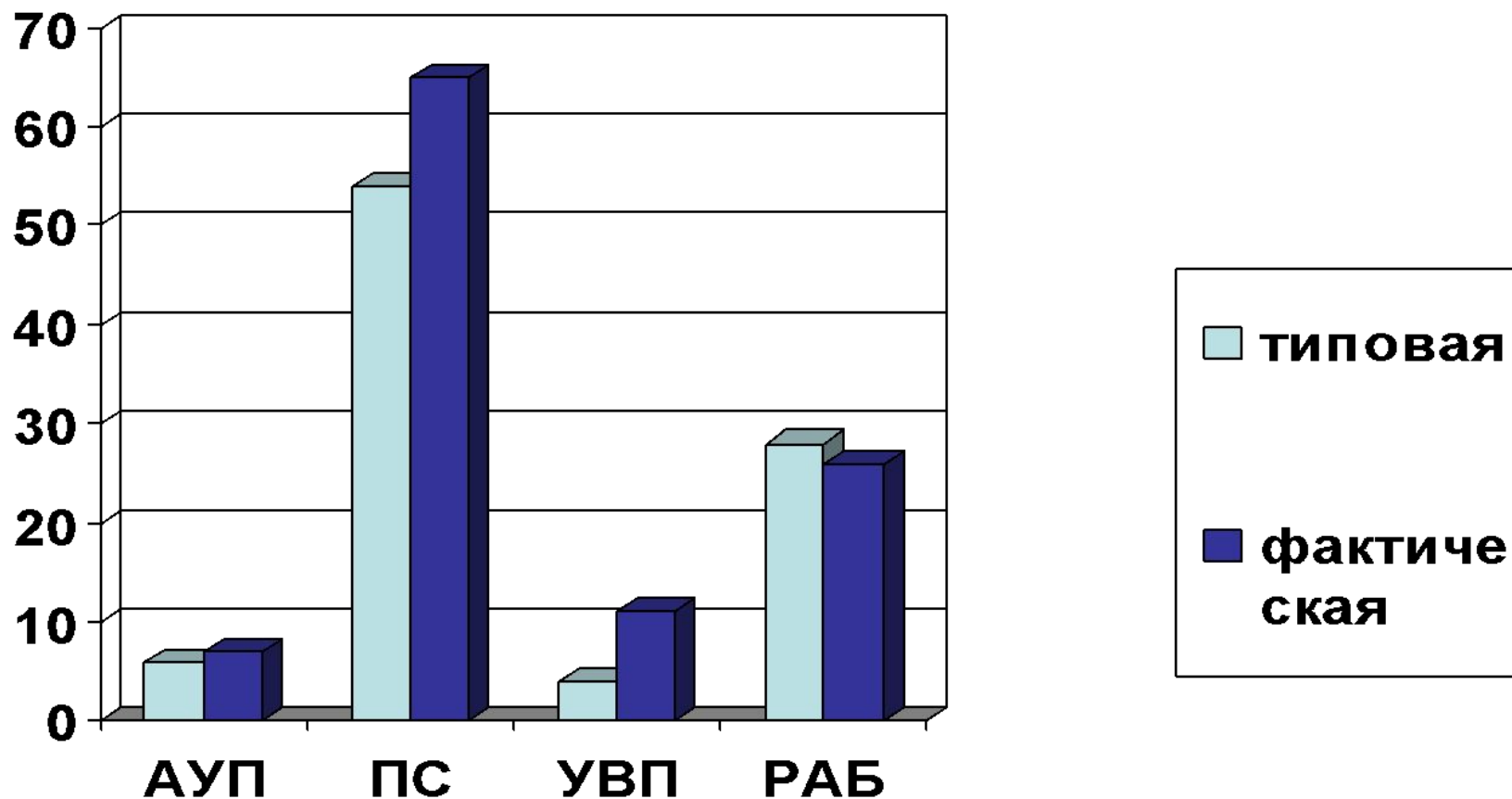
% совместительства = **18,5%**

Детей на 1 работника- **8**

Детей на 1 ставку – **7**

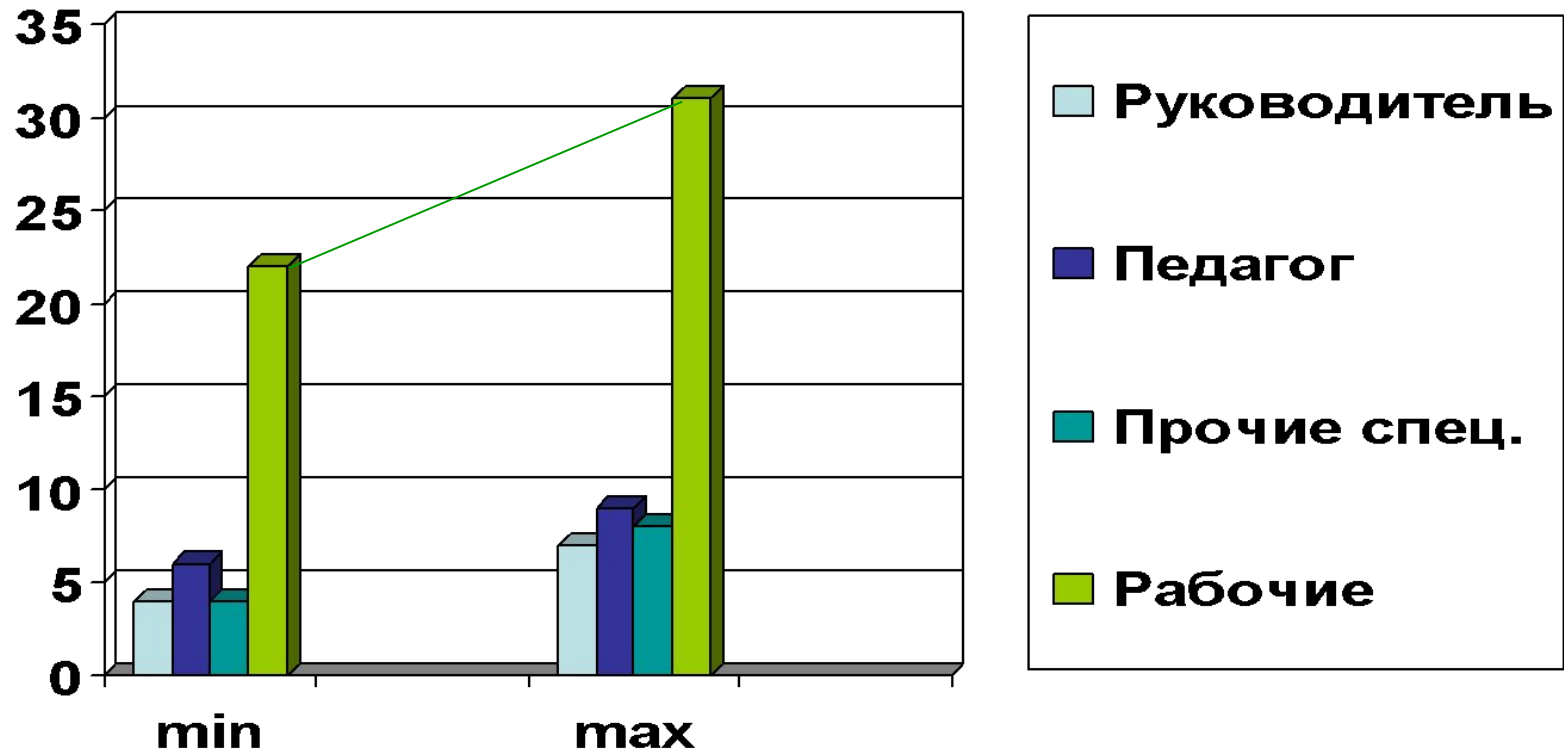
На 1 педагога - **13**

# СРАВНИВАЕМ структуры типовых ШР и статистических ШР





# «Разброс» ставок по типу «общеобразовательная школа»



# Степень «однородности» ОУ

Все учреждения , подведомственные  
Комитету по образованию можно  
разделить по содержанию и  
многообразию деятельности на

- «однородные - «типовые» = 99,3%
- «разнородные - «нетиповые» = 0,7%
- + Инфраструктурные объекты

# УТОЧНЕНИЯ :

Анализ проводился по  
всем типам и видам  
ОУ:

14 типов

61 вид,

8 «подвидов»

из них не менее 50% -  
«разновидовые»

14 учреждений –  
«нетиповые»

!!!!!!!

НОРМИРОВАЛСЯ

НЕ ТРУД

работников

НОРМИРОВАЛАСЬ

ШТАТНАЯ

ЧИСЛЕННОСТЬ

Разрабатывалась

МЕТОДИКА

определения штатной  
численности



# БАЗА МЕТОДИКИ

**Статистические данные на 3 квартал 2006 года  
в разрезе типов и видов ОУ по :**

- 1. Контингенту обучающихся (воспитанников)**
- 2. Контингенту работников по категориям**
- 3. Фонду заработной платы по категориям работников**

**Расчетные данные в разрезе типов и видов ОУ  
по**

- 1. Доле ставок каждой категории работников в расчете на ОДНОГО обучающегося (воспитанника)**

Для унификации модели расчета ставок в  
ОУ необходимо было выбрать  
измеряемые прозрачные величины :

Для «типовых» ОУ

1. Обучающийся ( воспитанник)
2. Группа ( в ДОУ)
3. Час учебного плана (в МУКах)

Для «нетиповых» ОУ:

1. **Работник категории «профильный специалист»** т.е. по основному виду деятельности учреждения ( организации)

# Методика распространяется на 4 категории работников

**1. РУКОВОДИТЕЛИ** - 3 уровня

**2. СПЕЦИАЛИСТЫ** - 2 подгруппы

*2.1. ПЕДАГОГИ*

*2.2. «НЕПЕДАГОГИ»*

**3. СЛУЖАЩИЕ**

**4. РАБОЧИЕ**

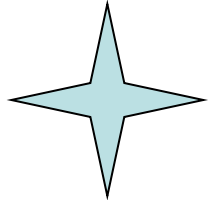
# **МОДЕЛЬ формирования штатных расписаний ОУ**

**( определения штатной численности)**

## **ЧЕТЫРЕ МЕТОДА :**

- 1 – метод расчетных индикаторов (ДОЛЯ СТАВОК на 1 обучающегося) уровень расчетов исполнительного органа власти-КО СПб)**
- 2- метод структурных индикаторов (уровень расчетов КО СПб)**
- 3 – метод нормативный (уровень ОУ)**
- 4 – метод функциональный (уровень ОУ)**

# 1 этап: метод расчетных индикаторов (РИС):



является унифицированной моделью для расчета штатной численности по трем категориям работников:

- РУКОВОДИТЕЛИ
- СПЕЦИАЛИСТЫ: педагоги («не преподающие») и «непедагоги»
- СЛУЖАЩИЕ (УВП)

**значения РИС**



зависят от ТИПА, ВИДА ОУ и количества обучающихся в ОУ и определяют долю ставок по категориям работников на одного обучающегося (воспитанника) образовательного учреждения.

**РАСЧЕТНЫЕ ИНДИКАТОРЫ (Rtv)  
УТВЕРЖДАЮТСЯ ПРАВИТЕЛЬСТВОМ**

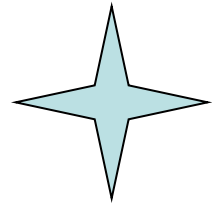
**и могут корректироваться по мере необходимых изменений в отрасли**



## Метод «структурных индикаторов»

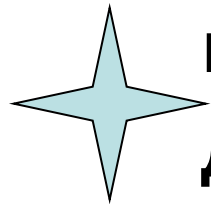


В качестве **«базовой единицы»** расчетов принимается количество ставок для категории «специалисты» по основному виду деятельности, определяемые по функционалу ( уставу) учреждения.



Структурные индикаторы определяют долю каждой категории работников в штатном расписании по отношению к **«базовой единице»**

## 2 этап: нормативный метод



применяется для расчета ставок в ШР по должностям (категориям работников), количество которых напрямую зависит от действующих норм (нормативов) на ставку работника/

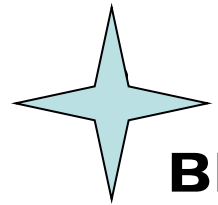
**1 - нормативы некоторых педагогических ставок ( учитель, воспитатель, и пр.)**

**2 - ставок рабочих**

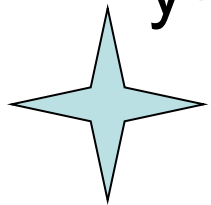
**+ инфраструктурные объекты**



## 3 этап: функциональный метод



для определения должностей по РИСам с выделением функций, выполняемых работниками в соответствии с тарифно-квалификационными характеристиками, типовым положением общеобразовательного учреждения, образовательными программами, реализуемыми данным учреждением и видом учреждения



+ дополнительная ИНФРАСТРУКТУРА

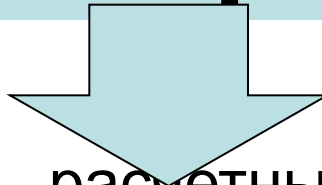
## Сравнение средних величин РИС по типам ОУ

Тип \ вид ОУ	(АУП)	(ПП) (СПЕЦИА ЛИСТЫ - педагоги)	(НП) (Прочие СПЕЦИАЛ ИСТЫ )	(Сл) (служащи е)	Rv (общее)
<b>ОШ</b>	0,0138	0,0074	0,0070	0,0021	<b>0,0076</b>
<b>Интернат</b>	0,0640	0,0480	0,0690	0,0130	<b>0,0490</b>
<b>НПО</b>	0,0143	0,0056	0,0145	0,0027	<b>0,0093</b>

# Пример матрицы структурных индикаторов

Наименование Учреждения	Доля ставок по отношению к «профильному» специалисту			Наименование «профильных должностей»
	Рук.	Проч. Спец.	профильные	
СПб Академия ППО	До 0,25	До 0,25	1	ППС, методист
ГОУ «УМЦ»	До 0,40	До 0,30	1	методист
ГДТЮ	До 0,45	До 0,75	1	Методист, воспитатель, педагог –организатор, инструктор методист.
ГУ О Архив	До 0,40	0	1	архивист

# ЭТАПЫ формирования штатных расписаний



- **МЕТОД «РИС»** – расчетные индикаторы ставок» - считаем ставки на руководителей, прочих педагогов и специалистов, служащих.  
или **метод «СИС»** - для нетиповых ОУ
- **НОРМАТИВНЫЙ метод** – считаем ставки учителей, преподавателей, воспитателей, мастеров ПО и рабочих + инфраструктурные объекты
- **ФУНКЦИОНАЛЬНЫЙ метод** – распределяем расчетные ставки по функциям.

# Структурные изменения, обеспеченные Методикой

- **Руководители** – унифицированы по типам и видам, введены должности Гл. бухгалтеров без увеличения ставок руководителей
- **Прочие специалисты** – унифицированы по типам и видам, обеспечена возможность ввода должностей бухгалтеров и пр. специалистов
- **Педагоги** – на 50% уменьшено количество ставок по «непреподающим» педагогам в гимназиях
- **Служащие** – «обнуляются» при численности контингента от 300 чел – переводятся в «специалисты ( документовед)
- **Рабочие** - унифицируются по нормам и нормативам
- **Ликвидирован** необоснованный «разброс» по количеству ставок в однотиповых ОУ

**Методика дает инструмент для  
регулирования численности штатов  
в зависимости от  
Программ развития системы и  
соответствующей кадровой  
политики**

**изменение индикаторов  
( ИНСТРУМЕНТАЛЬНО) меняет  
численность и структуру КАДРОВ**



# Инструменты управления кадровыми ресурсами

Норматив подушевого  
финансирования

```
graph RL; A[Норматив подушевого финансирования] --> B[Окладная система оплаты труда]; B --> C[Методика формирования штатного расписания]; C --> A;
```

Окладная система оплаты труда

Методика формирования штатного  
расписания

**СПАСИБО**

**СПб филиал  
Государственного Университета  
Высшей Школы Экономики  
2007**