

КОПЫЛОВ 30 га.

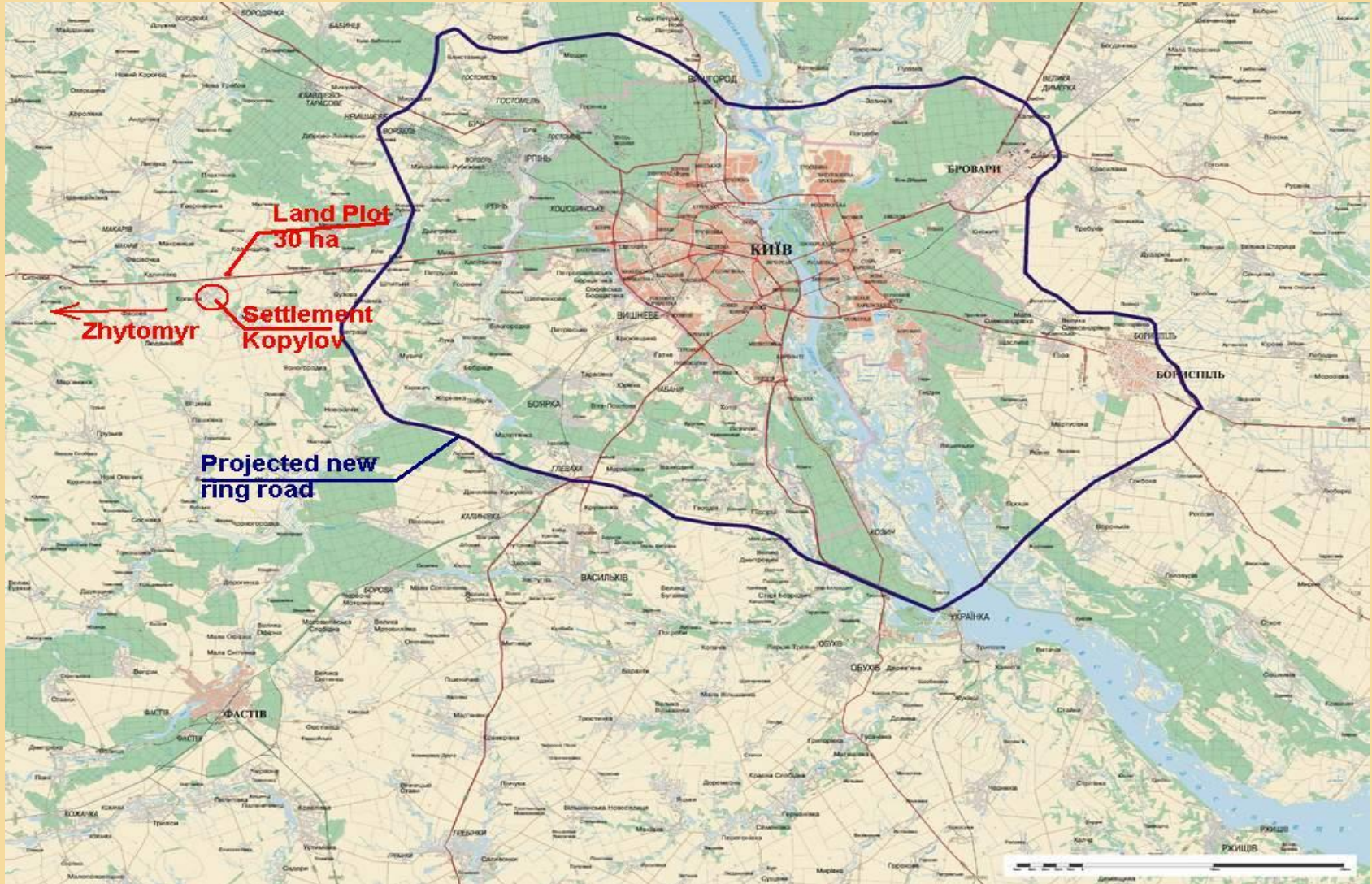
Следующий документ представляет уникальное инвестиционное предложение в Киевской обл. по Житомирской трассе (М06) вблизи населённого пункта Копы

Общая информация:

- Общая площадь: 30.158 Га
- Статус: собственность
- Фасадность : 772 м
- Проект с рабочей документацией на строительство складского комплекса
- Общая площадь застройки: 173,634 м²
- Количество строений: 3
- Склады: 154 392 м²
- Офисные помещения: 6, 042 м²
- Антресоль: 13200 м²
- Парковка: 140 грузовых автомобилей, 240 легковых авто
- Цена – 5000 у.е./сотка.

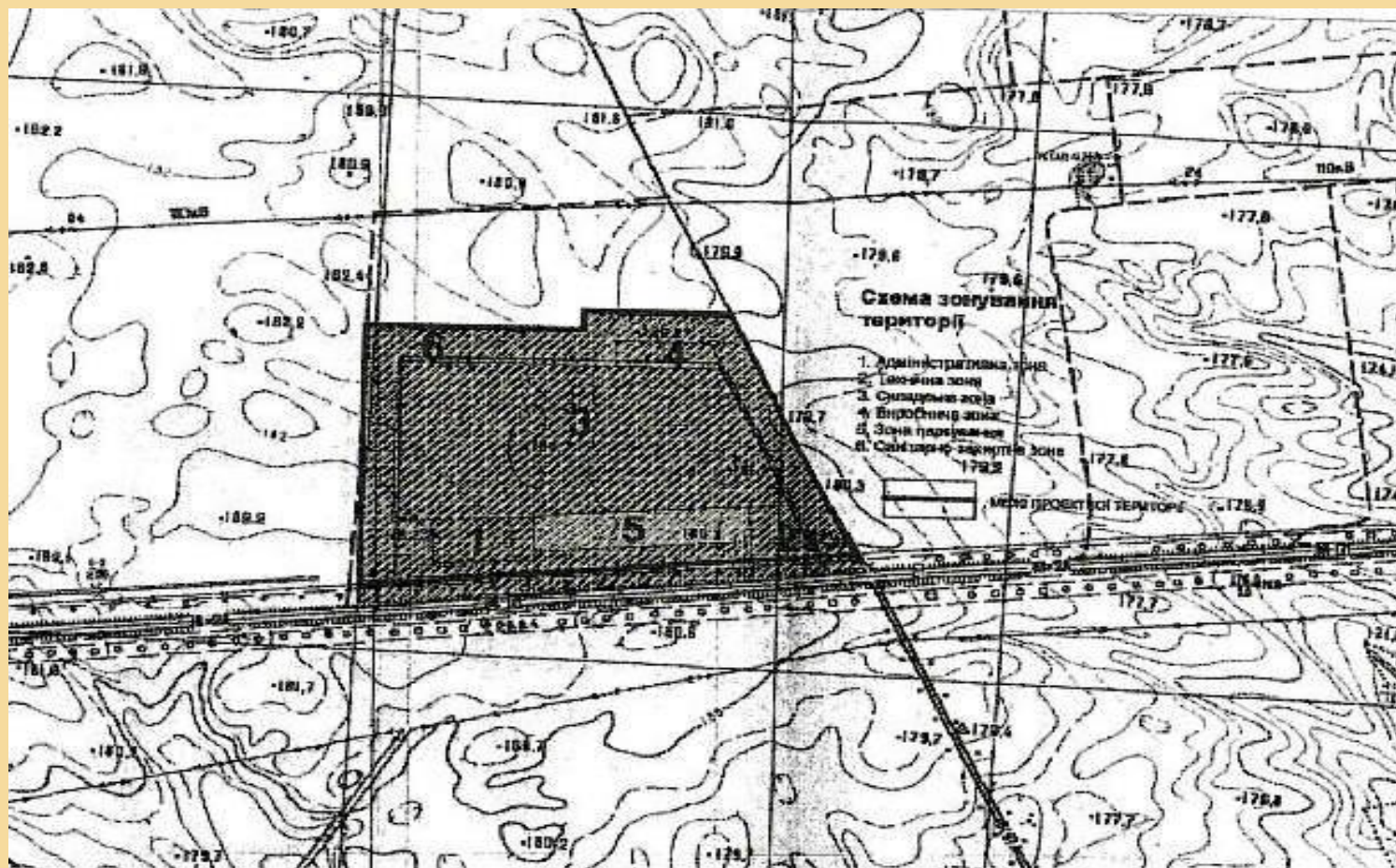


Месторасположение участка по отношению к новой кольцевой дороге



План участка

Трапециевидный участок земли с фасадом на 772 м. к Житомирской трассе.



Генеральный план

