The background of the slide features a serene sunset over a vast ocean. The sky is a deep, vibrant blue, transitioning into a lighter, golden-yellow glow near the horizon where the sun has set. Wispy, white clouds are scattered across the upper portion of the sky. The ocean below is a rich, dark blue, with gentle ripples and a subtle rainbow-like reflection on the left side, suggesting the sun is low on the horizon.

Гражданская ответственность при проектировании

Уровень квалификации наших проектировщиков достаточно высок и позволяет им создавать высококачественные проекты. Но существует чрезвычайно много факторов, не всегда даже зависящих от проектировщика которые могут повлиять на конечный продукт...



- насколько грамотно составлено техническое задание заказчика
- указаны ли в нем все специфические запросы заказчика
- отведен ли достаточный срок для создания и согласования проекта
 - согласован ли до мелких деталей проект от заказчика
- качественно ли проведены изыскания
 - достаточную ли сумму выделяет инвестор под проект
 - какая выбрана технология и т. д.....

Ошибка при проектировании
измеряется как правило
суммой минимум с
ШЕСТЬЮ
нулями...





Три пролета строящегося автомобильного моста на перекрестке улиц Восточная и Шевченко в Екатеринбурге рухнули 4 сентября 2007г.



Частично закрепленная арматура поперечной балки не выдержала испытаний на растяжение и разрыв (24 из 80 стержней арматуры были соединены между собой- как и предполагалось по проекту) и обрушилась от собственного веса. Кран лишь ускорил этот процесс.

**Ущерб от инцидента составил около
50 млн рублей (общая стоимость
моста — 160 млн. рублей),**

**Восстановление объекта проводилось
за счет проектировщика
ОАО «Уралгипротранс»**




При проектировании жилого дома не были предусмотрены осадочные и деформационные швы



Что привело на этапе строительства к появлению трещин на
лицевой поверхности стен



Подрядчик в городе Иркутске проложил коллектор согласно намеченной схеме, но оказалось, что проектировщики ошиблись на 26 см. Это привело к серьезным проблемам - после прокладки трех пролетов длиной более 100 м, выяснилась ошибка, пришлось вынимать и прокладывать трубы заново. Эта ошибка стоила подрядчику 3.5 млн. руб. Именно столько намерена взыскать фирма с проектировщиков, которые за свою работу получили около 1.5 млн. руб.



**Хуже когда ошибка
проектировщика измеряется
не деньгами.....**



Обрушения галереи
ленточного конвейера
углеподачи на Барнаульской
ТЭЦ-2. в следствии
лопнувшей несущей
конструкции





При проектировании
Не учтены категории просадочной толщи грунтов

Погиб человек...



Трагедия при строительстве Воткинской ГЭС



10 мая 1962г. во время шлюзования парохода и теплохода в 15 часов 20 минут, на участке протяженностью 110 метров, в пределах 1-4 секций, произошло...



...обрушение правой стенки левой камеры в сторону межкамерного пространства.



В связи с обрушением... поток воды хлынул в образовавшийся проран и мгновенно заполнил межкамерное пространство и правую камеру шлюза в которой работали люди...



Государству причинен ущерб на сумму 2 млн 518 тыс. 944 руб. (в ценах 1962г.)

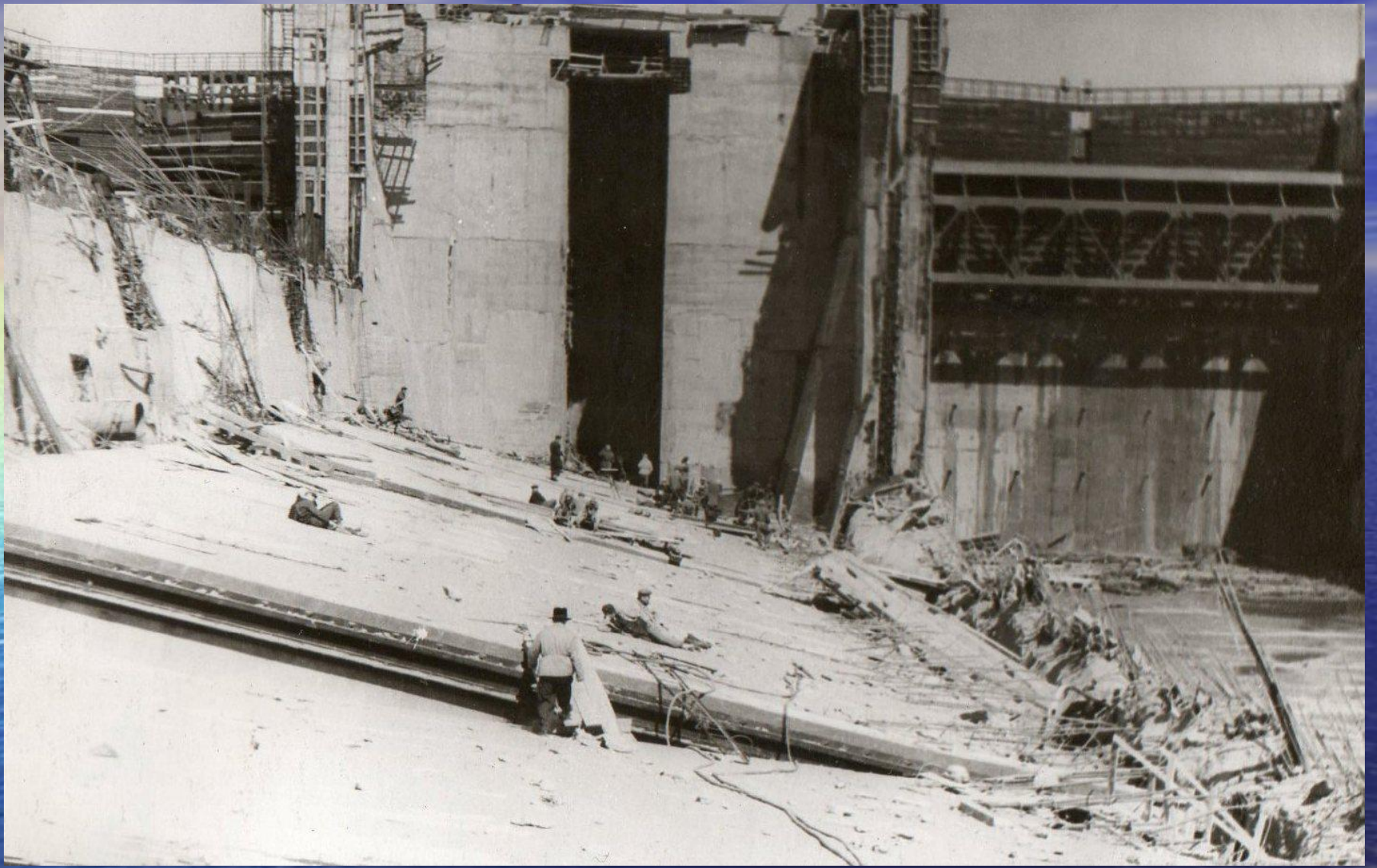
Материалы трагедии до сих пор не рассекречены, так как могут показать роль правительства в руководстве проектировщиками «Ленгидропроекта»

В следствии чего шлюз из двухступенчатого стал одноступенчатым с более тонким межкамерным пространством . Сроки строительства были сокращены..

Фотографии которые вы видели и увидите сняты очевидцем этой трагедии.



30 минут после ...



На следующий день...

**Из под шлюзовой камеры были
извлечены обезображенные тела 20
человек,**

**15 получили ранения, из них
четверо - тяжелые,**

**368 строителей этой комсомольской
стройки получили ордена и медали.**

**Среди награжденных нет ни
одного проектировщика**

Темпы проектирования растут



Вероятность ошибки всегда растет быстрее.

**Общий Закон о «Саморегулируемых
организациях (СРО)» уже принят.
Очередь за:**


- отраслевыми законами,**
- отменой лицензирования,**
- страхованием гражданской ответственности**

НО...

Темпы проектирования растут



Вероятность ошибки всегда растет быстрее.



**Это именно та причина по
которой руководители проектных
организаций страхуют свою
ответственность**

Наш 16-летний опыт работы в этом направлении позволяет рекомендовать:

Лимит ответственности выбирает сам проектировщик, так как только он способен определить размер наиболее вероятного ущерба.

Статистика показывает, что, **как правило**,
проектные институты и организации с
объемом годовых работ:

до 15 000 000 руб.	выбирают лимит – 5 000 000 руб.
До 25 000 000 руб.	выбирают лимит – 10 000 000 руб.
До 40 000 000 руб.	выбирают лимит – 20 000 000 руб.

Базовый тариф – 0,4%,

**При включении риска
«причинение вреда Природной среде»**

Базовый тариф – 0,5%,

**Размер страховой премии можно
Рассчитать самостоятельно**

Условия страховой выплаты:

- 1.Страховой случай произошел в период действия договора страхования, либо в оговоренный период после окончания договора страхования (т.н. дополнительный период)**
- 2.Имеется прямая причинно-следственная связь между застрахованной деятельностью и произошедшим случаем.**

**Чтобы защита была полной
необходимо понимать:**

Страховаться нужно постоянно!



**Страховая компания может брать на себя
ответственность
за объекты спроектированные и построенные
до 3 лет назад
(т.н. ретроактивный период)**



**Под страховой защитой ВСК сейчас
находятся более**

640

**проектных
институтов и организаций.**