



# УПРАВЛЕНИЕ ПАРКОМ ПК И ПО



# ЧТО ГОВОРИТ СТАТИСТИКА?

- 90% Российских компаний не представляют себе реальную картину с программным и аппаратным обеспечением.
- Мало внимания уделяется управлению программным и аппаратным обеспечением как активом предприятия.
- Главным движущим фактором внедрения систем управления ПК и ПО является усиление контроля в правовой сфере.



# ЦЕЛЬ СОЗДАНИЯ СИСТЕМЫ УПРАВЛЕНИЯ ПАРКОМ ПК И ПО

## Построение качественно-налаженного процесса управления ПК и ПО



- Определить, какие программные продукты, насколько эффективно используются в компании;
- Быть полностью в курсе ситуации с программным и аппаратным обеспечением в организации - инвентаризация;
- Как следствие сократить затраты на техническое обслуживание парка ПО;
- Повысить продуктивность, надежность, защищенность и законность ИТ-Инфраструктуры в целом.

# КОНФИГУРАЦИЯ «УПРАВЛЕНИЕ ПАРКОМ ПК И ПО»

Конфигурация представляет собой базу данных с возможностью сбора информации о программном и аппаратном обеспечении на предприятии.

Условно работу программы можно разбить на два блока:



Сбор списка компьютеров

Проведение инвентаризации



# КОНФИГУРАЦИЯ «УПРАВЛЕНИЕ ПАРКОМ ПК И ПО»

## СБОР СПИСКА КОМПЬЮТЕРОВ

**Отображение всего спектра компьютеров,  
используемого в организации.**

В результате его проведения можно получить:

- ✓ Заполненные справочники «Компьютеры» и «Рабочие группы/домены» для хранения и обновления информации с возможностью ручного редактирования.
- ✓ Записи в журнале сбора сведений, который регистрирует все события (неудачное подключение, создан новый элемент и т.п.)



# КОНФИГУРАЦИЯ «УПРАВЛЕНИЕ ПАРКОМ ПК И ПО» СПРАВОЧНИК «КОМПЬЮТЕРЫ»



**Компьютеры**

Создать | Найти... | Сгруппировать по | Действия | Все действия

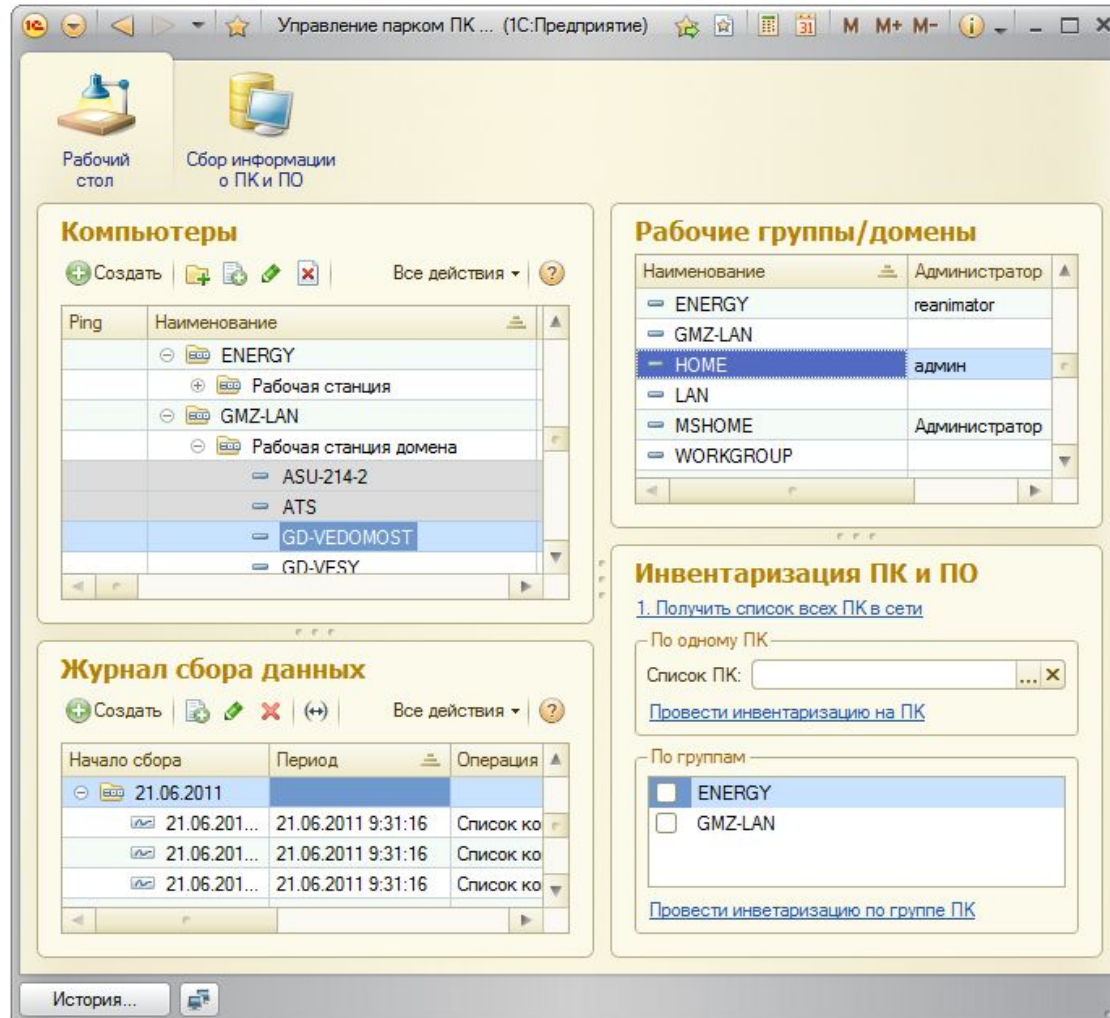
Ping	Наименование	Пользователь	К-во
	ENERGY		
	Рабочая станция		
	GMZ-LAN		
	Рабочая станция домена		
	ASU-214-2		
	ATS		
	<b>GD-VEDOMOST</b>	Ж.Д.ВедДемоть	Celeron(R) CPU 1.80GHz
	GD-VESY	Ж.Ц.ВеДемо	Intel Pentium III
	GL-МЕХАНИК	Н.Н.ДвДемочиков	Pentium(R) Dual CPU E2...
	KIP02	С.А.БрДемов	Pentium(R) 4 CPU 2.40GHz
	MECH-ECON	М.В.ПаДемо	Pentium(R) Dual CPU E2...
	OGE-205	Ю.А.ЧеДемоов	Pentium(R) 4 CPU 3.20GHz
	OGM-322-1	И.В.ПаДемо	Celeron(R) CPU 2.40GHz
	OL-SKLAD-GSM	Л.Г.КуДемоова	Intel Celeron
	ОТК-PROCAT	П.Ц.ОТДемо	Intel Pentium III
	PRP-PEO-1	А.Ю.ЛуДемон	Pentium(R) III CPU 1133...
	SERVER-7		
	ZHC-BUH-1	С.П.СоДемов	Celeron(TM) CPU 1300M...
	Сервер домена		
	PDC		

Действия меню:

- Информация по ПК
- Пинг
- Пинг всех
- Переместить в архив
- Показать/скрыть архив



# КОНФИГУРАЦИЯ «УПРАВЛЕНИЕ ПАРКОМ ПК И ПО» РАБОЧИЙ СТОЛ



# КОНФИГУРАЦИЯ

## «УПРАВЛЕНИЕ ПАРКОМ ПК И ПО»

### ПРОВЕДЕНИЕ ИНВЕНТАРИЗАЦИИ

**Сбор информации об установленном на всех ПК программном обеспечении.**

В результате проведения инвентаризации можно получить:


- ✓ Отчеты об установленном ПО на всех компьютерах предприятия.
- ✓ Заполненные справочники «Программы», «Комплектующие», «Пользователи», «Операционные системы», «Производители», «Периферийные устройства»
- ✓ Отчет о проведении инвентаризаций на предприятии.
- ✓ Документы «Инвентаризация» для хранения информации о дате и списка компьютеров, подлежащих инвентаризации.
- ✓ Записи в журнале регистрации проведения инвентаризации.





# КОНФИГУРАЦИЯ «УПРАВЛЕНИЕ ПАРКОМ ПК И ПО» ОТЧЕТЫ





# РЕЗУЛЬТАТЫ внедрения системы

- ✓ Постоянно обновляемая база данных, которая позволяет **гарантированно обнаружить** компьютеры, подключенные к локальной сети, а также установленные приложения.
- ✓ Обработанные **результаты сбора информации** и проведения инвентаризации представляются в наглядном виде (отчеты) и могут быть экспортированы в различных форматах для дальнейшего использования.

**БЛАГОДАРИМ  
ЗА ВНИМАНИЕ**