

Зимние шины медиум-класса серии WQ



ЗАО «РОСАВА»

Украина
г. Белая Церковь,
2009



Зимние шины медиум-класса серии WQ

ROSAVA[™]
МИ ЗНАЕМО ДОРОГИ - ДОРОГИ ЗНАЮТ НАС

Коротко о главном:

Спроектированы с использованием специализированного программного обеспечения **PRO/Engineer** (USA) и **«КАСКАД»** (РФ).

Произведены на высокотехнологичном оборудовании:
протекторный агрегат **фирмы Verstorff (Германия)**
сборочные станки **фирмы PIRELLI (Италия)**
кольцеделательный агрегат **фирмы VIPO (Словакия)**
форматоры-вулканизаторы **фирмы Harburg Freudenberg (Германия)**.

Сертифицированы и испытаны:

Украина - система сертификации «УкрСЕПРО»
- линейно-дорожные испытания

Чехия - на соответствие уровня шума требованиям ЕК

Англия - независимое тестирование компанией Cooper Tire&Rubber Company Europe Ltd

Бразилия – система сертификации INMETRO.

Признаны в Украине и на рынках:

Дальнего зарубежья:

Германия, Египет, Испания, Македония, Сербия, Румыния,
Болгария

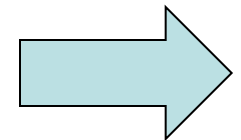
Ближнего зарубежья:

Азербайджан, Армения, Беларусь, Грузия, Казахстан, Молдова, Россия.

Уже более 400 000 шт. шин отгружены потребителям, а это
около 20 000 000 пройденных километров на дорогах мира!



Далее подробнее:



Новое качество. Европейское.

Зимние шины медиум-класса серии WQ Типоразмеры и модели



WQ-101

175/70R13 175/70R14
185/65R13 185/65R15

NEW 205/65R15



WQ-102

175/70R13 195/65R15
185/60R14 205/70R15



WQ-103

185/65R14
185/70R14
195/70R14

Оценка качества шин медиум–класса серии WQ экспертами и профессионалами



Система качества

Система управления качеством ЗАО «Росава» сертифицирована на соответствие международному стандарту *ISO 9001:2000* компанией TNO Certification b.v., входящей в состав крупнейшей в Европе Нидерландской организации прикладных научных исследований и сертификации TNO.



С 2007 года ЗАО «Росава» получила сертификат национальной системы сертификации *УкрСЕПРО* на соответствие системы управления качеством требованиям ДСТУ ISO 9001-2001.

Сертификация в Европе!

ČESKÁ REPUBLIKA
 MINISTERSTVO DOPRAVY
 náměstí Ludvíka Svobody 12
 P. O. BOX 9
 110 15 PRAHA 1

CERTIFIKÁT ES SCHVÁLENÍ TYPU / EC TYPE-APPROVAL CERTIFICATE
 (emise hluku ze styku pneumatiky/vozovka) / (tyre/road noise emission)

Sdělení o:⁽¹⁾
 Communication concerning this:⁽¹⁾

- ES schválení typu
- EC type-approval
- rozhodnutí ES schválení typu
- extension of EC type-approval
- rozhodnutí ES schválení typu
- refusal of EC type-approval
- rozhodnutí schválení typu
- withdrawal of EC type-approval

Typu pneumatiky podle přílohy V směrnice 92/23/EHS ve znění nariadení pozmenením
 směrnici 2001/43/ES a emise hluku ze styku pneumatiky/vozovka

*of a type of tyre with regard to Annex V to Directive 92/23/EEC
 as last amended by Directive 2001/43/EC of relating to tyre/road noise emission*

ES číslo schválení typu:
 EC type-approval number: 08*92/23*2001/43*0042*00

Schválená značka:
 Approval mark:  020042-0

Důvod rozšíření:
 Reason of extension: N/A

ČÁST I / SECTION I

0. Všeobecné:
 General:

0.1. Název výrobce:
 Manufacturer's name: ZAO ROSAVA

0.2. Název a adresa žadatele:
 Name and address of applicant: ZAO ROSAVA
 Lavanovskyy 91
 09100 BELAVA TERNKOV
 UKRAINE

0.3. Adresa (adresa) výrobního závodu:
 Address (address) of manufacturing plant(s): ZAO ROSAVA
 Lavanovskyy 91
 09100 BELAVA TERNKOV
 UKRAINE

ČÁST II / SECTION II

1. Dodatečná informace:
 Additional information:

1.1. Obchodní označení a objednávací popis (popisy):
 Brand names and trade descriptions: ROSAVA WQ - 183

08*92/23*2001/43*0042*00

1.2. Klasifikace pneumatiky:
 Tyre classification: C1

1.3. Kategorie použití:
 Category of use: ZIMNÍ
 SNOW

2. Technická služba zodpovědná za provádění zkoušek:
 Technical Service responsible for carrying out tests: HGT s.r.o.
 T. Batl 299
 CZ, 761 22 Zlín

3. Datum protokolu o zkoušce:
 Date of test report: 04.06.2007

4. Číslo protokolu o zkoušce:
 Number of test report: EC/07/020042-0

5. Důvody pro rozšíření ES schválení typu konstrukční částí (pokud existují):
 Grounds of extending EC type-approval (where appropriate): N/A

6. Poznámky:
 Comments (if any): N/A

7. Datum a místo:
 Date and place: 06.06.2007
 Tvrzsko

8. Podpis:
 Signature: 
 Josef Pokorný

9. Příloha je součástí dokumentu, které tvoří schválovací dokumentaci o ES schválení typu, vložené do správního orgánu, který vydává schválení; tyto dokumenty lze získat na vyžádání.
A list of documents making up the EC type-approval file lodged with the authority that has granted the approval and which may be obtained on request is attached.

⁽¹⁾ Aplikováno za účelem:
 Deleted where not applicable

20

В 2007 году по результатам независимых испытаний, которые успешно прошли в Институте резиновых технологий (г. Злин, Чехия), зимние шины медиум-класса серии WQ получили сертификат соответствия уровня шума требованиям ЕК.

Оценка профессионалами - тестирование шин в Англии компанией Cooper Tire&Rubber Company Europe Ltd

Для тестирования были предоставлены зимние шины модели WQ-101 типоразмера 185/65R15.

Тесты шин проводились по стандарту SAE, который включает следующие параметры:

- скоростные испытания
- тест на работоспособность
- посадка на борт
- энергия разрушения.

Во время испытаний образцы шин превысили заявленный индекс скорости S (180 км/час), подтвердив более высокий показатель - T (190 км/час).

Заключение технической экспертизы компании Cooper Tire&Rubber Company Europe Ltd свидетельствует о том, что зимние шины медиум-класса WQ превысили все требуемые стандарты испытаний, включая тесты для высокоскоростных испытаний и стандарты износостойкости. Все результаты испытаний подтверждены документально.

Оценка профессионалами - тестирование шин в Англии компанией Cooper

Tire&Rubber Company Europe Ltd

документальное подтверждение

PLANT PROJECT SUMMARY

TO: Melkham Plant Distribution
FROM: C. Ploikford
SUBJECT: Competitor Assessment
DATE: 05 August 2009

PROGRAMME: P-08308/1 Rev.1
PROJECTS: 848670 & 848671
SIZE: 186/66R16 Rosava WQ-101
SERVICE DESCRIPTION: 888/T

Introduction:
This project has been issued to assess the above size tyre for High Speed, Endurance, Dimensions and wet, dry & snow traction, handling versus the Avon Ice Touring.

Revision 1:
As only eight tyres have been delivered for testing, this revision has been issued to remove the road test element of this project & to also amend the request for dimensional tyre to include tyre profiling.
Tyre requirement reduced from A) 7 to 3 & B) 12 to 8.

Project Details:

Part	Project #	Design	No. Tyres	Tyre Size	Details
A	848670	Avon Ice Touring	3	185/65R15	As per standard production
B	848671	Rosava WQ-101	8	185/65R15	To be supplied

SAE - High Speed

- A) 7 Rated Pass mark = 10 @ 200km/h
3 @ 250km/h with breaker edge separation
1 @ 250km/h with breaker edge separation
- B) 8 Rated Pass mark = 10 @ 100km/h
2 @ 200km/h with breaker edge & sidewall separation
4 @ 200km/h with breaker edge & sidewall separation
7 Rated Pass mark = 10 @ 500km/h
6 @ 210km/h with breaker edge & sidewall separation
6 @ 210km/h with breaker edge & sidewall separation

Endurance

- B) 92 hours (4500 miles) test completed with no failure
92 hours (4500 miles) test completed with no failure

Bead Unseal

Pass mark = 2200 lbs
3020 lbs

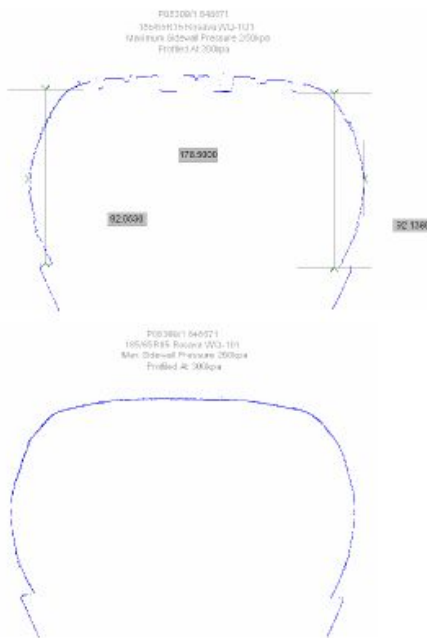
Plunger Energy

Pass mark = 3120 Inlbs
3888.79 Inlbs

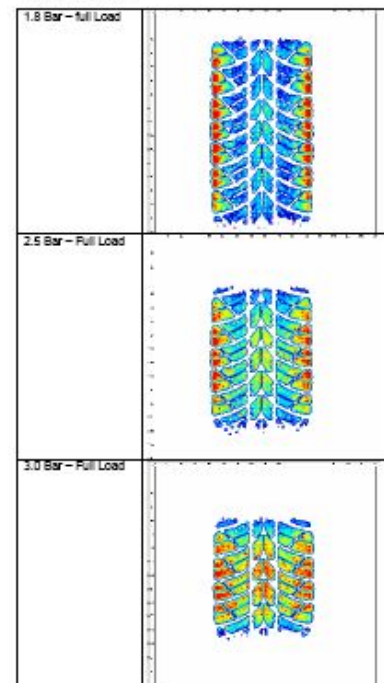
Summary

The Rosava tyre exceeded all required test standards, including when tested to the increased speed rating of T for SAE High Speed. All dimensional results are attached. The Rolling Resistance testing is still pending.

Tyre Profile



Teliscan Footprints



Независимая экспертиза компании Cooper Tire&Rubber Company Europe Ltd подтвердила соответствие основных критериев качества шин ТМ «ROSAVA» серии WQ европейским стандартам.

Компания «Росава» в очередной раз продемонстрировала стабильное качество выпускаемой продукции, соответствующее мировым тенденциям.

Оценка профессионалами - сертификат на соответствие требованиям качества Бразилии

В 2009 году ЗАО «Росава» получила **Сертификат Inmetro** – крупнейшего в Бразилии национального института промышленной метрологии, стандартизации и качества.

Экспертами, которые представляли интересы института INMETRO, были высоко оценены выполнения компанией «Росава» требований международной системы управления качеством ISO 9001:2000 и стандарта ECE.



Оценка профессионалами в Украине

Центр водительского мастерства «ЭНЕРГИЯ», г. Запорожье

Ноябрь 2008 г.

«Для наших климатических условий (мягкая зима) оптимально подходят автопокрышки серии **WQ**. Мягкая протекторная резина, направленный рисунок, обилие ламелей на протекторе, дополнительный плюс - небольшой вес, и как следствие – отличная управляемость автомобиля.

В общем большинство наших тренеров отдало предпочтение шине **WQ-103**. Внешне они очень впечатляющие.

ТМ «ROSAVA», выступая в медиум-классе, вышла за пределы эконом-сегмента и может достойно конкурировать со многими отечественными и зарубежными брендами».

Зима 2008-2009 г.г.

«Поведение зимних шин **WQ-103** в рыхлом и даже плотном снегу впечатлило. Даже ставя перед собой цель забуксовать, мы не смогли «посадить» автомобиль в снег, чтобы он своим ходом не выехал. Практически вездеходная проходимость. Были случаи, когда передний бампер сгребал впереди снег, а машина продолжала ехать не только накатом, но и стартовать с места».

Автодром.

«На автодроме мы подготовили несколько спецучастков – лед, укатанный снег и неоднородная поверхность (укатанный снег с пятнами бетона). Шины показали себя очень достойно. Достаточно долго сохраняют контакт с дорогой, на неоднородной поверхности и укатанном снегу, не уступают различным именитым брендам.

В ходе тестирования зимние шины медиум-класса **WQ-103** (185/65R14) показали себя как сильные игроки в своем классе. Имеют очень хорошие вездеходные свойства по рыхлому, плотному и даже мокрому снегу. Теперь мы имеем полное основание для рекомендаций этих покрышек всем автолюбителям. Также мы получили наглядное подтверждение качества новой линейки зимних шин серии **WQ** от ТМ «ROSAVA».



Оценка потребителями в Украине

Так говорят...

Стас - DAEWOO - WQ-102 (16.11.2008 г.)

«Вполне доволен выбором!!!»

Несмотря на скептические оценки продукции компании «Росава», приобрёл WQ-102 (не шиповал). В плане шумности отметил, что «Барум» шумнее однозначно, то есть на приемлемом уровне даже с более дорогими конкурентами! Отменно балансируется, а это о многом говорит. Убедил друга в покупке WQ-102. Пока доволен и результатом и сэкономленными деньгами!»



«Ну, дуже навіть непогано!»

Поставив WQ-101 після рідних Kumho. Різниці майже немає. Гребуть добре, майже не зношуються. Один недолік - резонансний шум на швидкостях кратних 40 км/год. Але шум не сильний. Шини можна брати! Отримуєте подвійне задоволення: по-перше, хороший товар за невелику ціну, по-друге, якийсь наш дядько зарплату отримує!

Переваги: Довго ходять, низька ціна при пристойній якості

Недоліки: Резонансний шум на швидкостях кратних 40 км/год».

Андрей – HYUNDAI - WQ-101 (25.01.2009 г.)



«Нормальная резина стоит дороже "своих денег"»

Две зимы пользуюсь WQ-103. По сравнению с Барум Бриллиантис (на авто установлена была с завода) вообще бесшумная! Хотя Барум летняя шоссейка.... По снегу, воде, грязи Росава WQ-103 отличная (!!!) резина. Дорогу держит, из заматов вытягивает машинку без нервов, т.е. уверенно. Износостойкость великолепная. (Прошла примерно столько же, сколько Барум - 35 000 км. Так вот Барум выкинул - лысый, что колено, Росава на третью зиму вполне пойдет!!!). Мягкая резина, балансируется отлично - до 15 гр. на диске (диски фирменные с авто шли, сталь). В общем рекомендую Росаву (направленную) испробовать! Отличная резина и стоит дороже тех денег, что за нее просят.

Достоинства: мягкая, цепкая, износостойкая, малошумная

Недостатки: на ледку все же надобно аккуратней рулить, шипов то нет....»

Федор – DACIA - WQ-103 (21.09.2008 г.)



«С учетом цены нормально.»

Купил еще в ноябре. Сразу ошиповал и поставил все 4 колеса. За, практически, три месяца, что езжу очень доволен. С учетом количества выпавшего снега, льда, грязи и т.п. просто супер. Поднимаюсь практически на любой подъеме, еще ни разу не забуксовал, на одном подъеме где жигули снесло, поднялся вообще без проблем. В кашу, снег, гололед и других катаклизмах ведет себя прогнозируемо. За такие деньги такой недостаток как шумность практически не замечается. На счет балансировки - уже балансировал и в принципе нормально. до этого была резина Матадор и Барум, так они с Росавой (ошипованой) вообще не попадают.»

Роман - CHEVROLET – WQ-102 (21.01.2009 г.)



**Комплексная программа
модернизации
производства шин для легковых
автомобилей
(2005 - 2010 г.г.)**



Проектирование шин

2005 год



Для проектирования шин медиум-класса серий SQ (летние) и WQ (зимние) закуплено и освоено специализированное программное обеспечение

PRO/Engineer (USA)
и **«КАСКАД»** (РФ).



Это позволило с высокой математической точностью просчитывать и корректировать технические характеристики шин еще на стадии проектирования.

Новое качество. Европейское.

2006 год

Введен в эксплуатацию протекторный агрегат фирмы **Berstorff** (Германия), что существенно улучшило потребительские характеристики шин:

- **высокие показатели сцепления** - производство протекторов из **3-х видов резиновой смесей**
- **увеличение срока эксплуатации шины** - подпротекторный слой – **эффективный теплоотвод**
- **защита каркаса от внешних воздействий** - производство боковин из **2-х специальных резиновых смесей**.



Сборка шин



Протектора шин серии WQ, в состав резиновых смесей которых входит Silika, производятся **на протекторном агрегате Verstorff** и собираются на **сборочных станках фирмы «PIRELLI»**.



Внутризаводские испытания шин

2007 год



Введение в эксплуатацию испытательного стенда «ОКА» позволило контролировать параметры шин в различных режимах, при скоростях **до 240км/час** (предыдущее оборудование обеспечивало испытания до 210 км/час).



Осуществлено техническое перевооружение основного технологического оборудования и обеспечение программными комплексами фирм «Festa», «Siemens», «Danfoss».



Вулканизация шин

2008 год



Введена в эксплуатацию первая линейка (10 шт.) **форматоров-вулканизаторов КНР46-150** фирмы **Harburg Freudenberger (Германия)**. Расширены возможности производства легковых шин с посадочным диаметром обода до **16 и 17 дюймов**.

Более **высокая** точность производства, обеспечение более высокой стабильности **качества шин**.



Новое качество. Европейское.

Производство бортовых колец

2009 год



Введен в эксплуатацию
**кольцеделательный
агрегат «ЛИБЕПАЛ»**,
фирмы **«VIPO»**
(Словакия).

Повышена точность изготовления бортовых колец.
Улучшены характеристики динамического дисбаланса и силовой неоднородности, что обеспечило отличную **балансировку шин.**

***В результате огромного
комплекса работ зимние
шины
медиум-класса серии WQ –
это:***

Ассортимент

шин медиум-класса серии WQ



WQ-101

175/70R13 175/70R14
185/65R13 185/65R15

NEW 205/65R15



WQ-102

175/70R13 195/65R15
185/60R14 205/70R15



WQ-103

185/65R14
185/70R14
195/70R14

Усовершенствованная конструкция зимних шин медиум-класса серии WQ



Пирамида характеристик

зимних шин медиум-класса серии WQ



Система качества ISO 9001:2000

Новое качество. Европейское.

Применяемость

зимних шин медиум-класса серии WQ

После 2005

175/70R13 WQ-101
 175/70R13 WQ-102
 185/65R13 WQ-101

175/70R14 WQ-101
 185/60R14 WQ-102
 185/65R14 WQ-103
 185/70R14 WQ-103
 195/70R14 WQ-103

185/65R15 WQ-101
 195/65R15 WQ-102
 205/70R15 WQ-102
New 205/65R15 WQ-101

До 2005

The image displays a variety of car brand logos arranged in a grid-like fashion. The logos include: Skoda, Chery, Nexia, Daewoo, Chevrolet, Ford, Dacia, Isuzu, Alfa Romeo, Rover, Ssangyong, Suzuki, Nissan, Mazda, Mercedes-Benz, Honda, and Audi. The logos are presented in various colors and styles, some in black and white, others in color.

Технические характеристики моделей шин медиум-класса серии WQ

WQ-101

NEW! 205/65R15



WQ-101

175/70R13 175/70R14

185/65R13 185/65R15

На рыхлом снегу и в снежной каше эти шины обеспечат прекрасную тягу, надежное сцепление, отличную устойчивость и управляемость, четкие рулевые реакции!



Наклонные канавки: дополнительные кромки сцепления в продольном и поперечном направлениях



Зигзагообразные ламели: увеличенное количество кромок сцепления

WQ-102



WQ-102

175/70R13 195/65R15

185/60R14 205/70R15

Умея держаться за лед мертвой хваткой, они доказывают: ни погода, ни состояние дорог – не станут причиной менять Вам свои планы!



Сплошное ребро: повышение курсовой и боковой устойчивости на поворотах



Зигзагообразный рисунок: уменьшение шума от шипов

WQ-103



WQ-103

185/65R14

185/70R14

195/70R14

Укатанный снег, рыхлый снег, вода – шины справятся с ними.

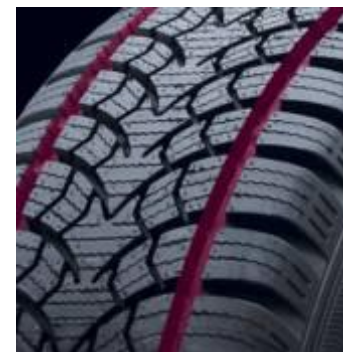
WQ-103 - универсальное решение для заснеженных городских улиц и междугородних трасс!



Стреповидные

элементы:

**улучшенное
расщепление рыхлого
снега, грязи и воды**



Прямые канавки:

**максимально быстрое
удаление воды, мокрого
снега и грязи из зоны
контакта.**

Справка о компании «Росава»

ЗАО «Росава» сегодня:

- динамично развивающаяся компания
- команда профессионалов
- лидер по производству и продажам шин в Украине
- признание ТМ «ROSAVA» в 53 странах
- 50% объема выпуска на экспорт
- высокотехнологичное оборудование
- современные программные комплексы в отделе конструирования шин
- система качества ISO 9001:2000
- сертификаты УкрСЕПРО, по системе сертификации России, Республики Беларусь, Бразилии
- на соответствие уровня шума требованиям ЕК (Чехия)
- жесткая система входного контроля сырья и отбора поставщиков
- 100% выходной контроль качества производимой продукции

Партнеры – автосборочные компании:

ХК «АвтоКрАЗ», Корпорация «УкрАвто» (ЗАО «ЗАЗ»), Корпорация «Богдан» (ОАО «Луцкий Автомобильный завод», ОАО «Черкасский автобус»), ОАО «Червона зірка», ОАО «Уманьфермаш», ОАО НП «БелоцерковМАЗ», ООО «Херсонский машиностроительный завод», ОАО «АвтоВАЗ», ООО «Дормашина», ООО КЗ «РостСельмаш», ООО «Брянский Арсенал» и др.

Краткая историческая справка:

- 1972 год - дата основания, 22 декабря произведена первая шина
- 2005 год - ЗАО «Росава» входит в состав группы компаний «Финансы и Кредит»
 - начата комплексная модернизация производства шин для легковых автомобилей
- 2006 год – вывод шин медиум сегмента серий WQ ICE и SQ-201 Aqualine на рынки Украины, России, СНГ и дальнего зарубежья.

В ассортимент продукции входит более 150 типоразмеров шин для легковых, легких грузовых, грузовых автомобилей, сельскохозяйственной и строительно-дорожной техники.

***ЗАО «Росава» гарантирует высокое качество
продукции, безопасность и комфорт с шинами
медиум-класса серии WQ
на зимних дорогах!***

Благодарим за внимание!