



МОУ СОШ № 1 г. Кондопоги

Борис С. И.

Тема:

Русская культура в XV - XVI веках



План:

**Архитектура
Московского царства в
XV – XVI веках.**

**Русская живопись в XV –
XVI веках. А. Рублев.**

**Книгопечатание. И.
Федоров**

Литейное дело. А. Чохов

Цели:

***Знакомство с
выдающимися
памятниками русской
культуры XV – XVI веков***

***Совершенствование
навыков поиска,
обработки и оформления
информации***

***Обучение групповой
работе на основе
взаимодействия и
дисциплинированности***

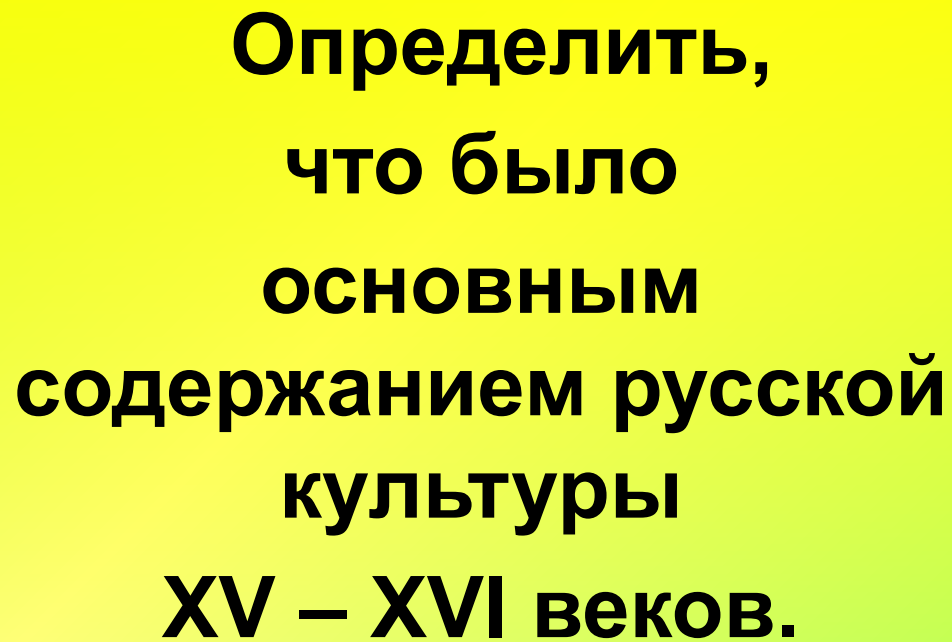
**Исторические условия
развития русской культуры в к. XV
– XVI веках**

- ◆ **Какие изменения произошли в Российском государстве в конце XV – XVI веках?**
- ◆ **Какие события и явления русской действительности конца XV – XVI веков могли найти отражение в культуре государства?**

- 1. Создание единого Русского государства**
- 2. Падение ордынского ига**
- 3. Опричнина**
- 4. Расширение территории Российского государства**
- 5. Закрепощение крестьян**



Задание:



**Определить,
что было
ОСНОВНЫМ
содержанием русской
культуры
XV – XVI веков.**

«Секретный ключ»

О
Р

Ы	Й
Я	Н
Е	

Т	
Д	Б
Д	

О	Д
---	---

К	И	
	Р	О

Е	
Й	З
Л	Я

К	Р	Е
	Ь	

М	Л
А	Й
	Е

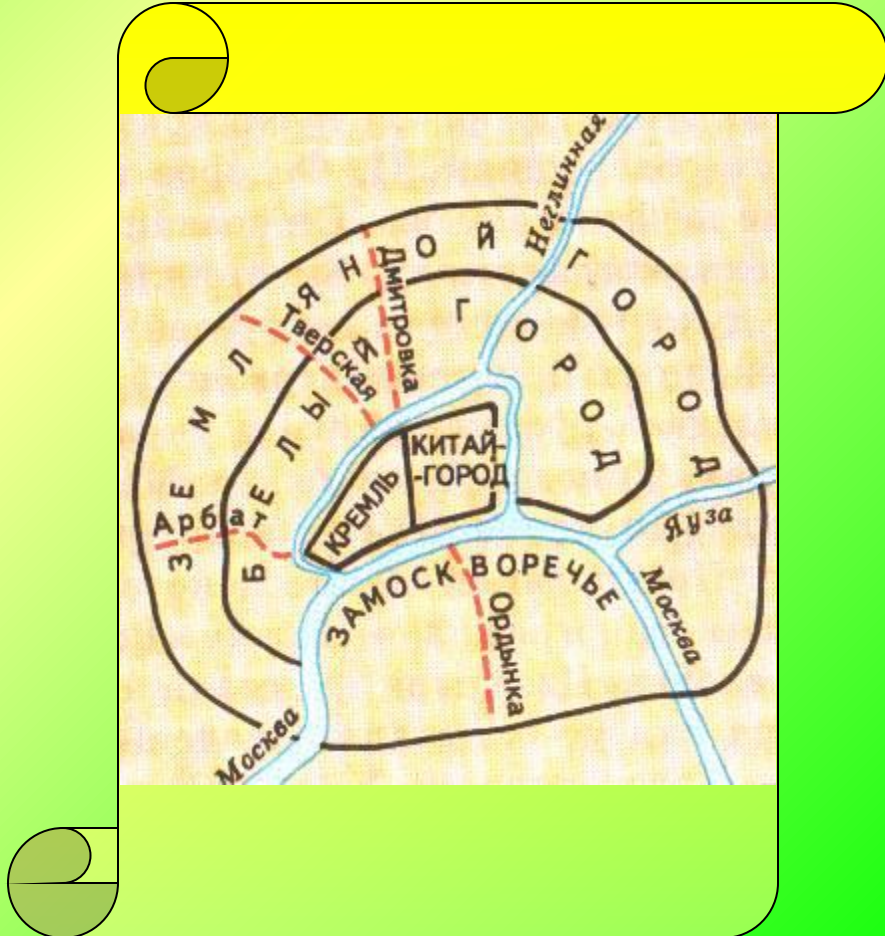
Е	Р
Н	Ы
	М

Г	О
	Л
	В

	Н	
О	Й	Г

		К	Р	Е		
	М	Л	Ь	К	И	
Т	А	Й	Г	О	Р	О
Д	Б	Е		Л	Ы	Й
Д	Е	Р	Е	В	Я	Н
Н	Ы	Й	З	Е		
	М	Л	Я			
		Н				
О	Й	Г	О			
			Р	О	Д	

«Секретный Ключ»



Московский Кремль

Фроловская
(Спасская)
башня



- ✓ 1485 – 1495 гг.
- ✓ Протяженность стен – 2235 м.
- ✓ Высота – от 5 до 19 м.
- ✓ Толщина – от 3,5 до 6,5 м.

Тайницкая башня
1485 г.

Антон Фрязин

- ❖ Единство
- ❖ Законченность
- ❖ Красота



Пьетро Антонио
Солари
1491 г.

Московский Кремль при
Иване III



Памятка

для характеристики
памятника культуры

- 1. Название памятника?**
- 2. Когда и кем создан?**
- 3. В честь какого события создан?**
- 4. Его назначение?**
- 5. Характерные детали
внутреннего и внешнего вида?**
- 6. Какие идеи олицетворяет
памятник?**
- 7. Личное отношение к памятнику?**

«Троица». А. Рублев



Икона из Троицкого собора Троице-Сергиевой лавры. 1420-е гг.
Третьяковская галерея, Москва.

«Троица». А. Рублев

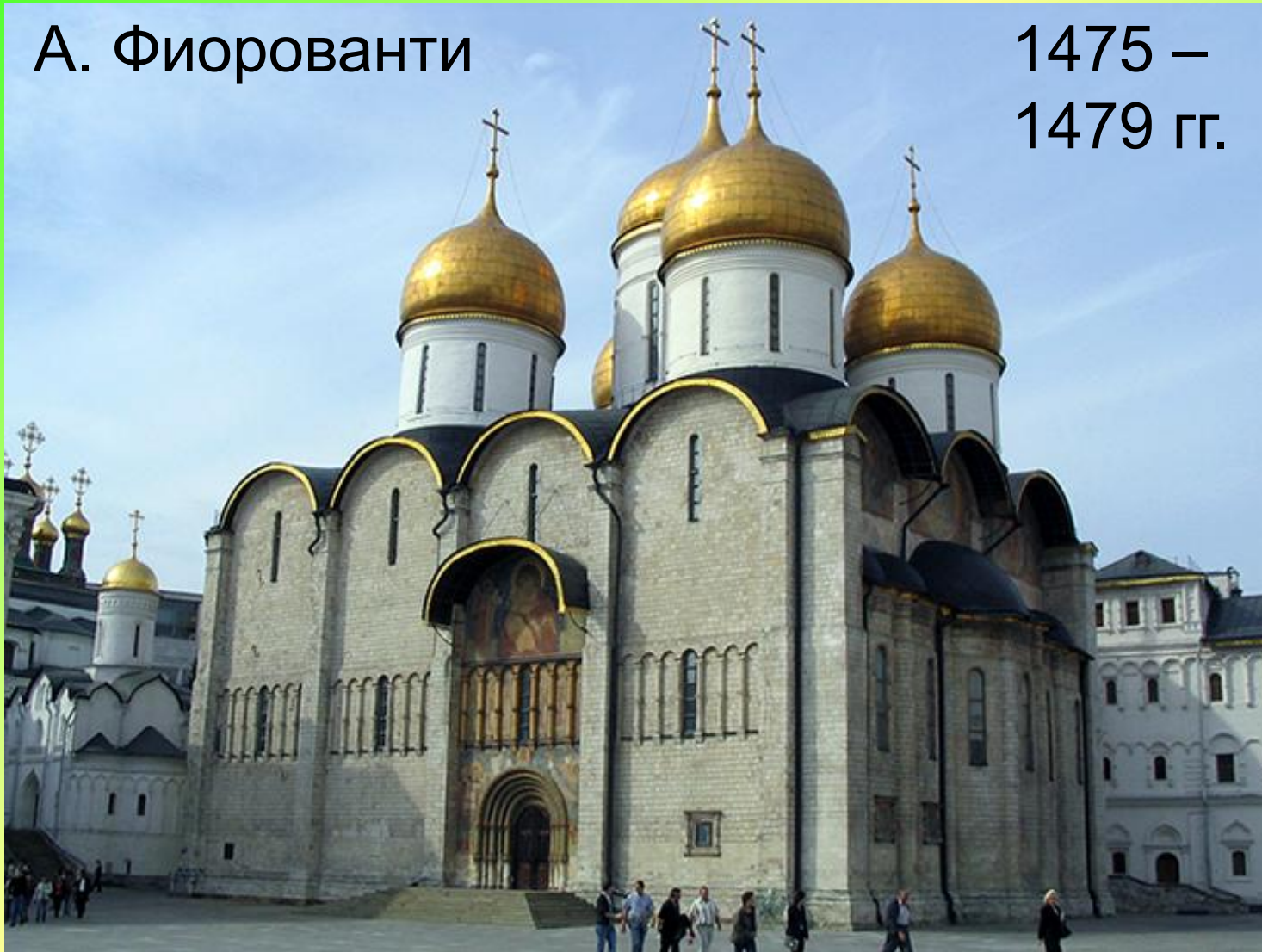


- Самая известная работа Рублева – икона «Троица». Три ангела сидят у стола, на котором лишь одна чаша – символ жертвы. Ангелы признают необходимость жертвы во имя спасения человечества.
- Удивительные краски – желтая, зеленая, голубая, вишневая, напоминают краски родной природы.
- Все линии – очертания фигур, нимбы, крылья – в плавном круговом движении. Это создает ощущение мира и покоя. Земной вражде противопоставлена небесная любовь.

Успенский собор Московского Кремля.

А. Фиорованти

1475 –
1479 гг.



Успенский собор

- Главное место среди соборов Кремля занимает Успенский собор.
- Строительство началось в 1472 г., но неудачно. Недостроенное здание рухнуло. У московских мастеров не было достаточного опыта возведения больших сооружений.
- Тогда Иван IV пригласил из Италии архитектора Фиорованти, прозванного за свое искусство Аристотелем.
- Аристотель Фиорованти приступил к постройке нового храма в 1475 г. Итальянскому архитектору было приказано взять за образец Владимирский Успенский собор XII века.
- Величавость Успенского собора в тесном единстве его частей, строгости пропорций, в могучем пятиглавии куполов.
- В Успенском соборе венчали государей на царство, объявляли о войнах, здесь собирались Земские соборы.

**Иконостас Успенского
собора Московского
Кремля**



**Успенский собор
Московского
Кремля**



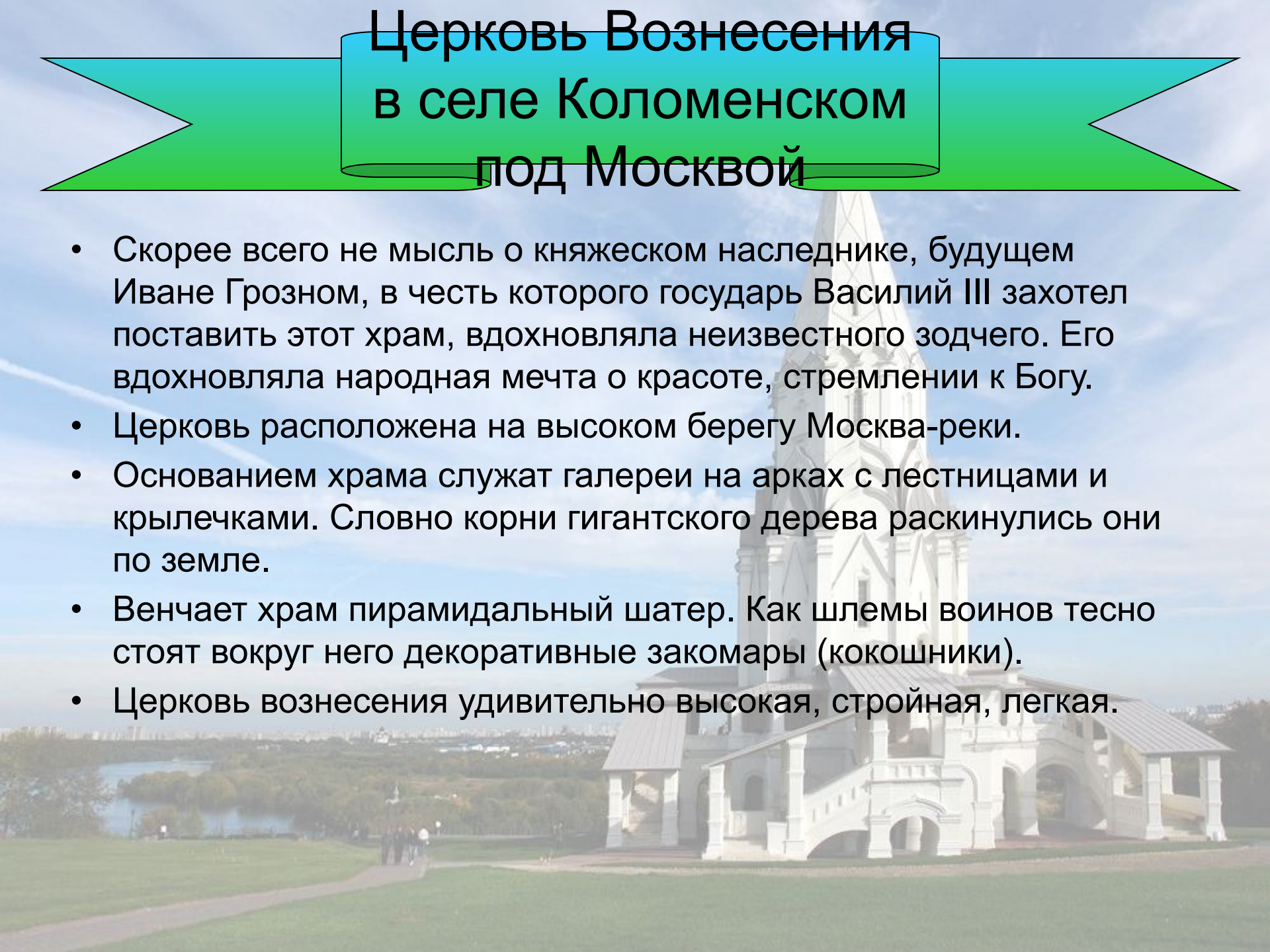
Церковь Вознесения

в селе Коломенском под
Москвой



Церковь Вознесения в селе Коломенском под Москвой

- Скорее всего не мысль о княжеском наследнике, будущем Иване Грозном, в честь которого государь Василий III захотел поставить этот храм, вдохновляла неизвестного зодчего. Его вдохновляла народная мечта о красоте, стремлении к Богу.
- Церковь расположена на высоком берегу Москва-реки.
- Основанием храма служат галереи на арках с лестницами и крылечками. Словно корни гигантского дерева раскинулись они по земле.
- Венчает храм пирамидальный шатер. Как шлемы воинов тесно стоят вокруг него декоративные закомары (кокошники).
- Церковь вознесения удивительно высокая, стройная, легкая.



Книгопечата ние

Апостол. 1564. Первая датированная книга, напечатанная на Печатном дворе в Москве 1 марта 1564 г. Иваном Федоровым (ок. 1510-1583) и Петром Тимофеевым Мстиславцем. Книга украшена фронтисписом с изображением апостола и евангелиста Луки и 48 заставками.



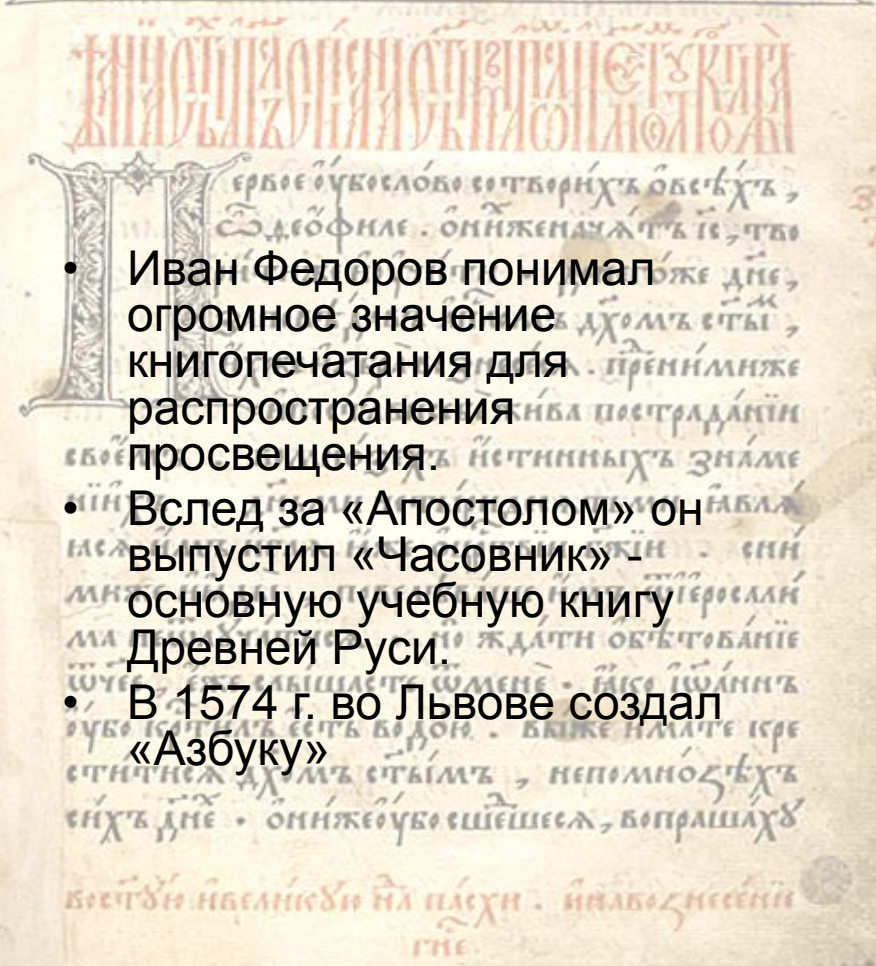
Памятник первопечатнику
Ивану Фёдорову
Архитектор И.П. Машков,
скульптор С. Волнухин. 1909 г.



Книгопечатание

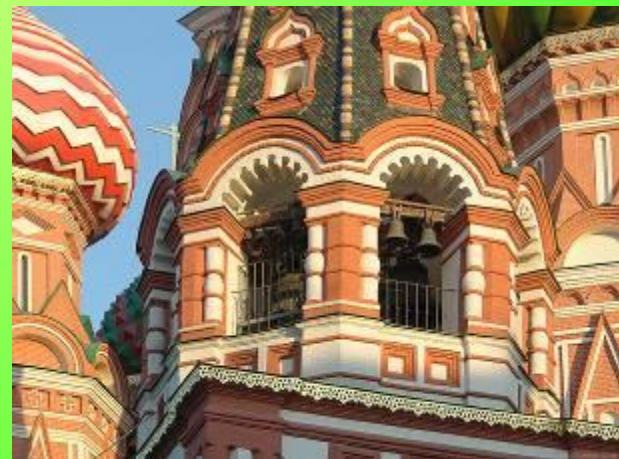
- В 1563 г. в Москве была устроена первая крупная типография, организатором которой был Иван Федоров. Ему помогал Петр Мстиславец.
- Иван Федоров родился ок. 1520 г. Всю свою жизнь он посвятил искусству создания книги.
- 1 марта 1564 г. из московской типографии вышла книга под названием «Апостол» выполненная с большим техническим и художественным мастерством. В «Апостоле» не было ни одной опечатки.

- Иван Федоров понимал огромное значение книгопечатания для распространения просвещения.
- Вслед за «Апостолом» он выпустил «Часовник» - основную учебную книгу Древней Руси.
- В 1574 г. во Львове создал «Азбуку»





**Покровский
собор
«на рву»
1555 – 1561 гг.**



Покровский собор «на рву» (Собор Василия Блаженного) 1555 – 1561 гг.

- Вершиной русского зодчества XVI в. явился Покровский собор. В народе его называли храмом Василия Блаженного. Известный в народе юродивый Василий не один год жил при храме.
- Построен Покровский собор мастерами Бармой и Постником на Красной площади.
- Покровский собор – храм-памятник. Воздвигнут в память о покорении и присоединении Казанского ханства в 1552 г.
- Собор состоит из 9 церквей. Восемь больших и малых храмов объединены вокруг центрального, завершающегося высоким шатром.
- Во внешнем оформлении храма чувствуется влияние архитектуры Востока: нависающие ребристые купола, глазурные цветные звезды.
- Все здание вызывает радостное, живое чувство красоты.



Царь-пушка. 1586

г.

- В 80-х годах XV века начал действовать Пушечный двор в Москве. В конце XVI века на Московском пушечном дворе работал мастер Андрей Чохов.
- В 1586 г. А. Чохов отлил из бронзы знаменитую Царь-пушку.
- Вес пушки – 40 тонн, длина – 5 м.34 см., диаметр ствола – 89 см.
- По калибру это была самая большая пушка в мире. Стрелять из нее должны были картечью. Предназначалась она для обороны Московского Кремля.
- Богато украшенная различными орнаментами и изображениями Царь-пушка прекрасный памятник литейного мастерства с технической и с художественной стороны.
- Лафет и ядра пушки чугунные, декоративные. Они были отлиты в XIX веке.

**Основным содержанием
русской культуры XV – XVI вв.
было:**

- 1. утверждение единства русских земель**
- 2. Свидетельство отсталости, невежества, лениности русского народа**
- 3. Прославление мощи русского государства**
- 4. Сохранение памяти о победах над внешними врагами**
- 5. Выражение трудолюбия и талантливости русского народа**
- 6. Сознание зависимости от других народов**
- 7. Проявление религиозности русского народа**
- 8. Стремление к самостоятельности отдельных русских земель**
- 9. Представление о силе царской власти**

Интернет-ресурсы

- «Троица». А. Рублев.

http://files.school-collection.edu.ru/dlrstore/e7068aa6-2f11-4eee-aeb4-885f512d3174/%5BIS6IR_4-20%5D_%5BPD_04%5D.html

- Андрей Рублёв. Троица. Икона из Троицкого собора Троице-Сергиевой лавры. 1420-е гг. Третьяковская галерея, Москва.

http://files.school-collection.edu.ru/dlrstore/1628a301-fbc0-9a76-df20-591619acdb8b/res_52.jpg

- Успенский собор Московского Кремля. А. Фиорованти. 1475 -1479 гг.

http://files.school-collection.edu.ru/dlrstore/297433d4-aefc-482d-85eb-ee6b4b6ca537/%5BIS6IR_5-25%5D_%5BPF_01%5D.html

- Спасская башня Кремля

http://files.school-collection.edu.ru/dlrstore/2fb3e79-b7f6-41f4-a18c-17a38274bb6b/p3_3-3-1.jpg

- Московский Кремль при Иване III

http://files.school-collection.edu.ru/dlrstore/c0ff42f2-e932-4f23-943b-27e69590d533/p5_2-10-

- Царь-пушка
http://files.school-collection.edu.ru/dlrstore/7a9a3aa3-0a01-01b2-00d3-ade73573897f/%5BIS6IR_1-01%5D_%5BPF_01%5D.html

- Монета с изображением первопечатника Ивана Федорова
http://files.school-collection.edu.ru/dlrstore/7a9a3e3b-0a01-01b2-0178-c4907dd8acb7/%5BIS6IR_1-07%5D_%5BPD_01%5D.jpg

- Собор Покрова Пресвятой Богородицы, что на Рву Зодчие Барма и Постник, 1555–1561 гг. Красная площадь, Кремль, Москва

http://files.school-collection.edu.ru/dlrstore/7a9a3e53-0a01-01b2-0056-6633ff977113/%5BIS6IR_1-07%5D_%5BPF_01%5D.html

- Успенский собор Московского Кремля

http://files.school-collection.edu.ru/dlrstore/edu.ru/dlrstore/2b327e64-484f-468e-86a9-f5f6123cf14e/p5_uspenskiy2.jpg1

Спасибо за работу!