

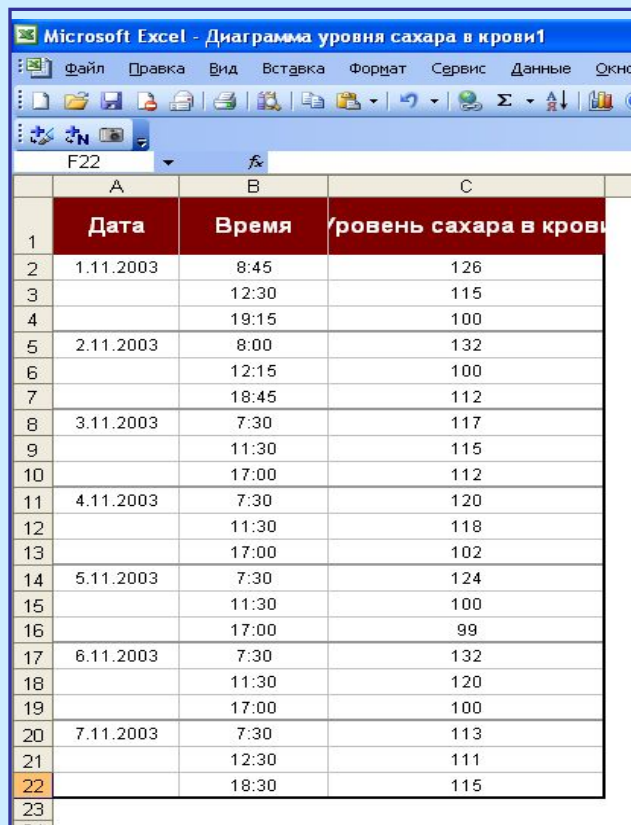
Построение графиков в EXCEL



В программе Microsoft Office Excel –
график является типом стандартной диаграммы

Для построения графика необходимо выполнить следующие действия

1) Постройте на листе Excel таблицу с интересующими Вас данными и выделите прямоугольную область следующей диаграммы A1:D2.



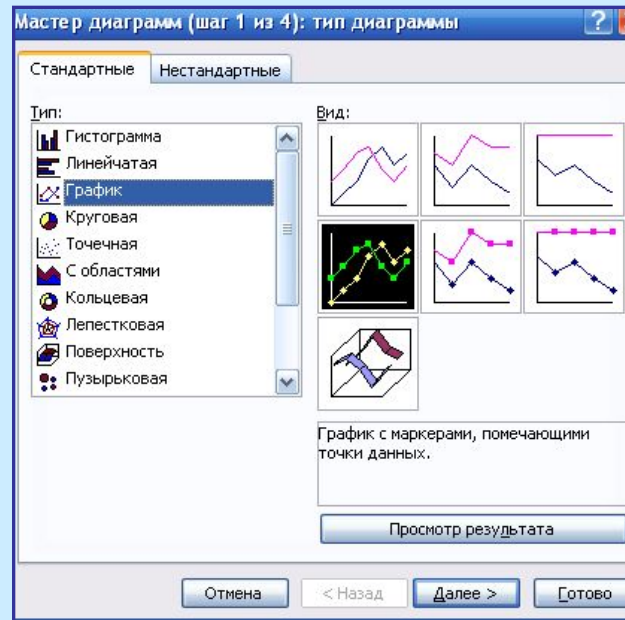
The screenshot shows a Microsoft Excel spreadsheet titled "Диаграмма уровня сахара в крови1". The spreadsheet contains a table with the following data:

	А	В	С
1	Дата	Время	уровень сахара в крови
2	1.11.2003	8:45	126
3		12:30	115
4		19:15	100
5	2.11.2003	8:00	132
6		12:15	100
7		18:45	112
8	3.11.2003	7:30	117
9		11:30	115
10		17:00	112
11	4.11.2003	7:30	120
12		11:30	118
13		17:00	102
14	5.11.2003	7:30	124
15		11:30	100
16		17:00	99
17	6.11.2003	7:30	132
18		11:30	120
19		17:00	100
20	7.11.2003	7:30	113
21		12:30	111
22		18:30	115
23			
24			

Выбор области диаграммы

2) Для создания диаграммы проще всего воспользоваться соответствующим мастером:

- Выполните команду **Вставка > Диаграмма**.
- Выберите во вкладке **Стандартные** нужный вам тип диаграммы (в нашем случае **График**).
- Нажмите **Далее**.

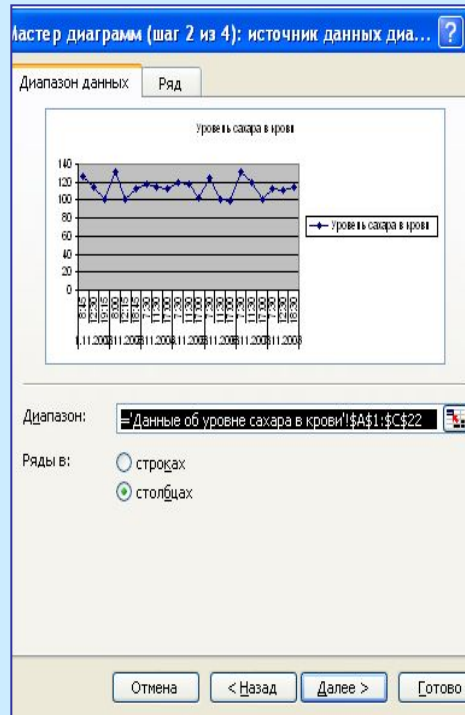


Выбор типа диаграмм

Появится следующее диалоговое окно



Исходные числовые данные для диаграммы следует выделять вместе со строкой и столбцом заголовков таблицы, чтобы соответствующие названия автоматически появлялись в легенде и на оси категорий диаграммы.



Задание источника данных

Второе окно диалога мастера позволяет выбрать или скорректировать источник данных. Поскольку при запуске мастера в листе уже был выделен некоторый диапазон данных, он автоматически выбирается в качестве источника данных.

Для перехода к окну диалога параметров диаграммы, щелкните на кнопке **Далее**

4) Ввести в поле

Название диаграммы текст – Уровень сахара в крови

Ось X (категорий) текст – дата

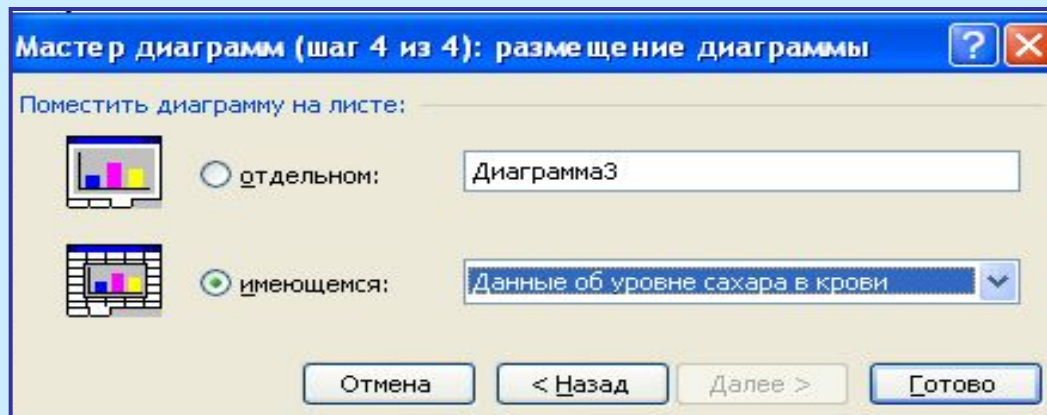
Ось Y (значений) текст – уровень сахара



Настройка параметров диаграммы

Затем щелкните на кнопке Далее, чтобы перейти к четвертому окну мастера, определяющему местоположение будущей диаграммы.





Выбор расположения диаграммы

Щелкните по кнопке **Готово**

Готовая диаграмма



