



**Приключения «Ю»-
класса...**



Мы пришли ... В 5класс

Это МЫ!!!!









Так...А Аня Гусева тоже здесь??



1ый поход!



Узнаете???



Твистер!!!



Полетели



ФОЛ!!!



Летом не забываем про книги...



После чтения-азартные игры...



Такие милашки...





2 уровень

6 «ю» класс

Синява!!!!АААААААААААА!!



Ба!какие люди?(начало детектива)



Не понял!



Хошь чипсы?



Це!Зи!Ко!



ПРЫГ-ПРЫГ!



Играемся...





1ая поездка в МГУ



Ну вообще понятно



No comments



Новый Год!



Фонари-фонарики, ярче в мире нет



5 баллов



Я их не знаю



Зажигаем



Ну как?



Боевые девчонки



В ожидании... ЧУДА!



SEXY BOYS



А говорят, Деда Мороза не существует...



Няма-Няма!!!





The background features a repeating pattern of stylized, overlapping leaves in various shades of yellow and orange, creating a warm, autumnal feel. The leaves are rendered in a flat, graphic style with visible veins.

Вперед...в 7 класс

Красавцы







День знаний



Пошли в поход



Привязывать друг друга,



Бегать



На природе...



Хорошо



Веселимся



Брейн ринг



Думали,



Думали,



А выиграла Маша



Portable Over...

Мама 25
Намузрейвова
Томесто

WAR
DRIVE
THIS U

EAN

8 887549 302336

The background of the slide is a light beige color with a subtle, repeating pattern of stylized, overlapping leaves. The leaves are rendered in a slightly darker shade of beige, creating a textured, organic feel. The central text is positioned in the middle of the slide, overlaid on the leaf pattern.

8 «Ю»

Выросли



Изменились



Повеселились



Насмотрелись



И фото на память ☺



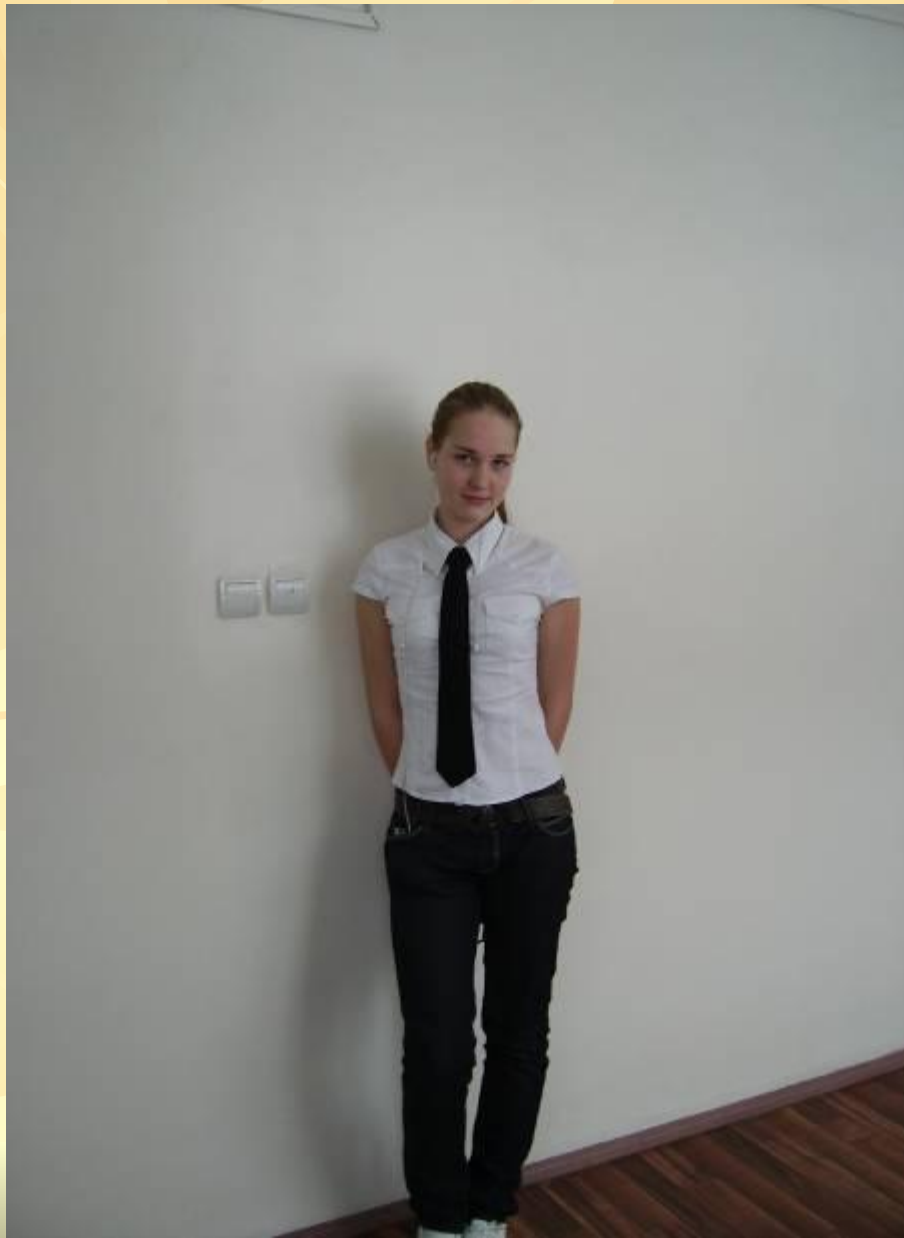


И вот какие мы стали...

Настя



Элечка



Маша



Поля



Яна



Даша



Алёна(Лена)



Лена



Таня



Галя



Ася



Коля



Андрей



Тима



Вовчик



Егор



Артур



Кирюша



Кирюша 2



Пашок



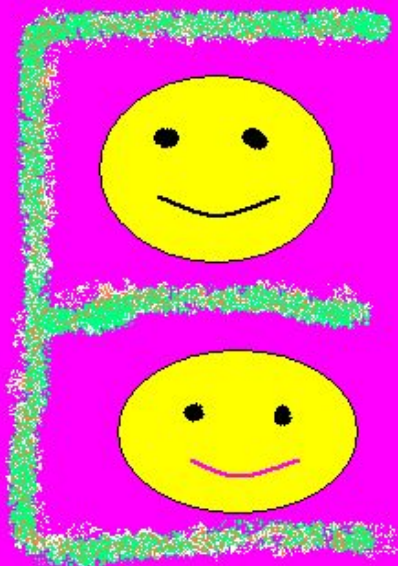
Ванёк



**Спасибо нашим Классным
руководителям!!! Мы вас очень любим!**



От Эли вам!



ЛИКА



The background features a repeating pattern of stylized, overlapping leaves in various shades of yellow and orange, creating a warm, autumnal feel. The leaves are rendered in a flat, graphic style with visible veins.

**С наступающим Новым
Годом!!**

Made by Masha and Elka