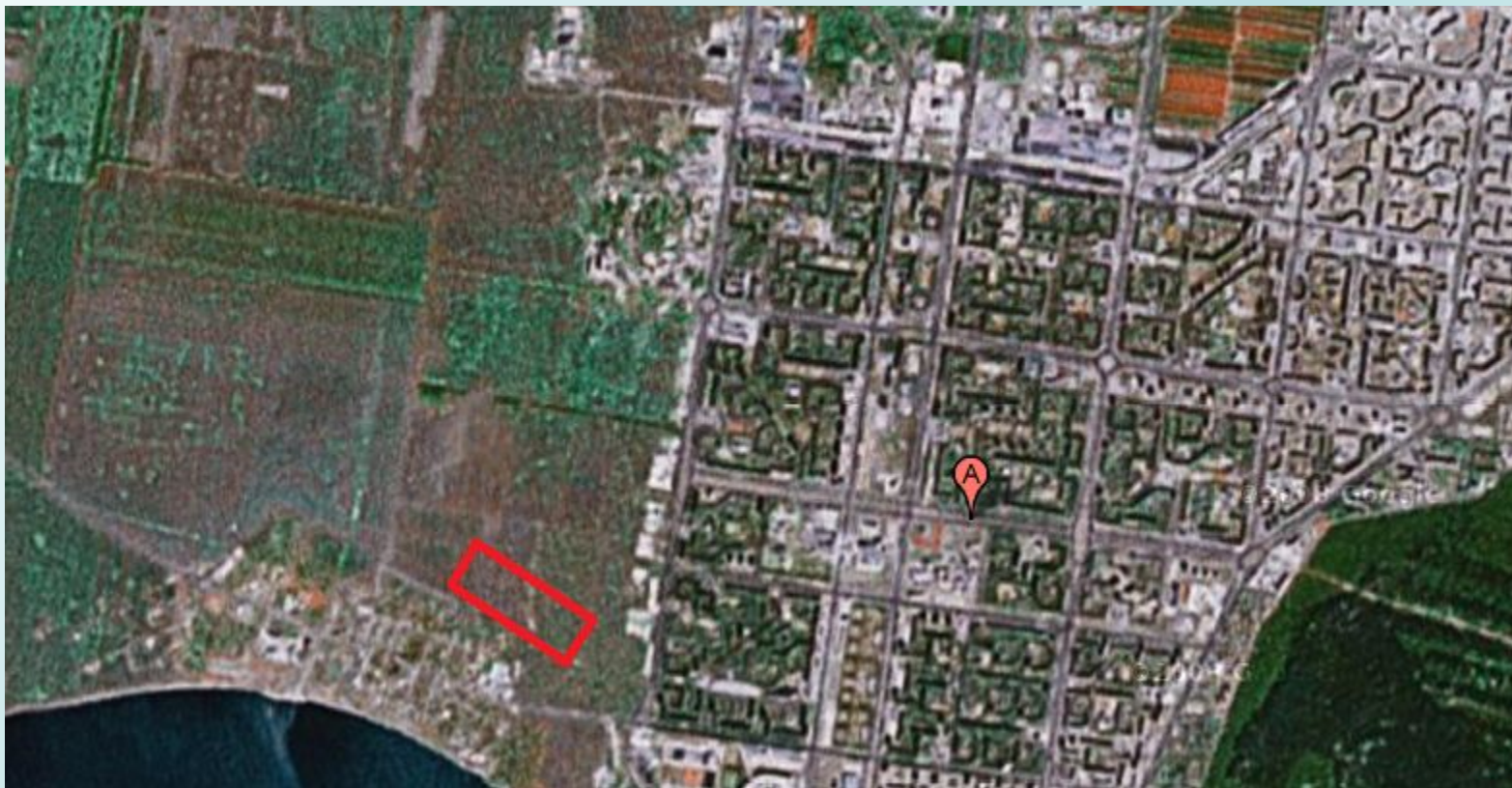




**Земельный участок
в Ставропольском районе
Самарской области**

Местоположение участка на карте



Адрес: Самарская область, Ставропольский район, пос.Приморский.

Площадь участка 228 641 м. кв.

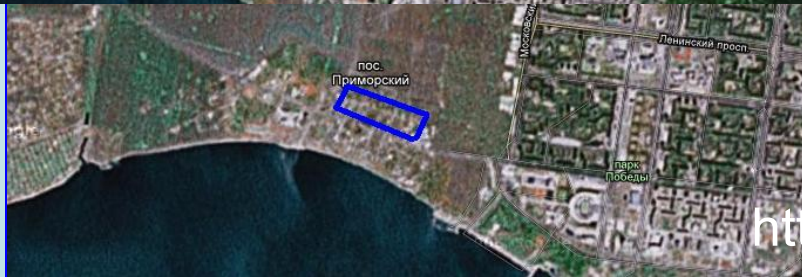
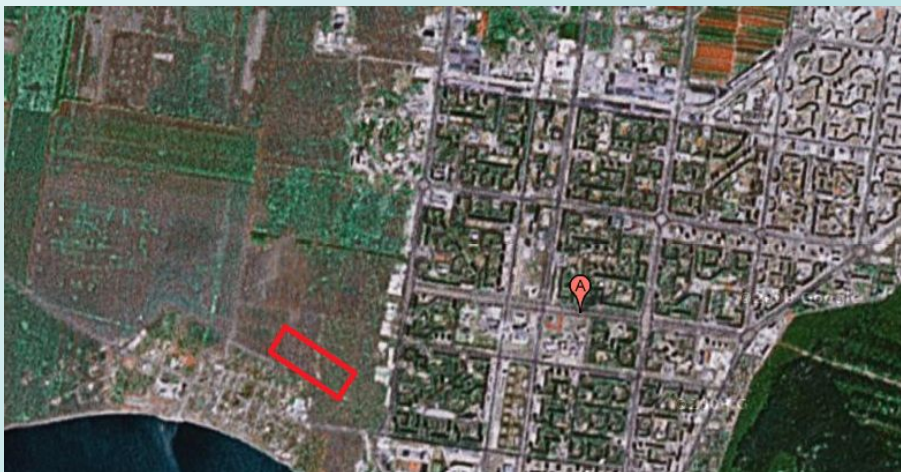
Земельный массив располагается на окраине населённого пункта Приморский в зоне строительства индивидуальных жилых домов.

Описание земельного участка

Ставропольский район занимает первое место среди всех сельских районов Самарской области по интегральному инвестиционному потенциалу и по рейтингу инвестиционной привлекательности.

Земельный участок располагается в Ставропольском районе. Данное местоположение характеризуется как перспективная зона для строительства индивидуальных жилых домов коттеджного типа.

К земельному массиву имеются хорошие подъездные пути.



<http://maps.google.ru/>

Характеристика земельного участка

Категория земель

Земли населённых пунктов

Целевое использование,
приведённое в
кадастровом
паспорте участка

Для индивидуального жилищного
строительства

Фактическое
использование

На данный момент не используется

Ограничения в
пользовании

не зарегистрированы

Физические
характеристики

Площадь земельного участка – 228 641 кв. м.
Рельеф ровный. Расположение земельного
участка на окраине п. Приморский. Форма
участка вытянутая вдоль автомобильной дороги.

Особые
характеристики

Отсутствуют.

Земельный участок



Самарский регион. Город Тольятти



Самарская область расположена на Юго – Востоке Европейской территории России на перекрёстке важнейших межрегиональных путей. Площадь области 53,6 тыс. кв. м.

Численность населения, проживающего на территории области, составляет более 3 млн. человек.

Тольятти является вторым по величине и значимости городом в Самарской области.

Население городского округа составляет более 740 000 человек.

Энергичный, спортивный, деловой, Тольятти – один из самых стабильных и активно развивающихся городов России. Его по праву считают крупным современным промышленным центром Поволжья.

Тольятти – крупный промышленный и экономический центр, играющий существенную роль в экономике как страны, так и региона.

Телефон контакта

8 (846) 277–13–70