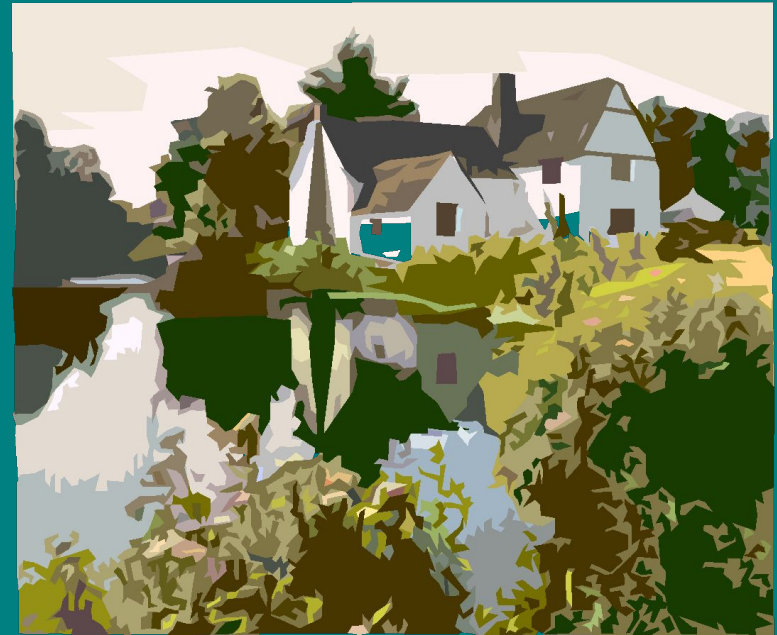


Изучение территории проживания способствует полноценному развитию личности, воспитывает любовь к своей малой Родине.



Презентацию составила
учитель географии МОУ «Средняя
общеобразовательная школа №11
г. Вольска Саратовской области»
Рыбакова Лилия Юрьевна

Край родной – навек любимый

Все то, что было в бездне дней,
Не меркнет в памяти моей.
И нет желанней ничего,
Чем образ края моего.
Константин Бальмонт



Исследования

Наш край описывали многие путешественники, среди которых итальянец Марко Поло, араб Ибн Батут, русские ученые П.С. Паллас, И.П. Фальк, И.И. Лепехин, возглавившие научную экспедицию в 1768 – 1774 гг.

В середине XVIII века исследования проводит историк и географ В.Н. Татищев, тогда и появилась первая карта нашего края, составленная А.А. Тилло.



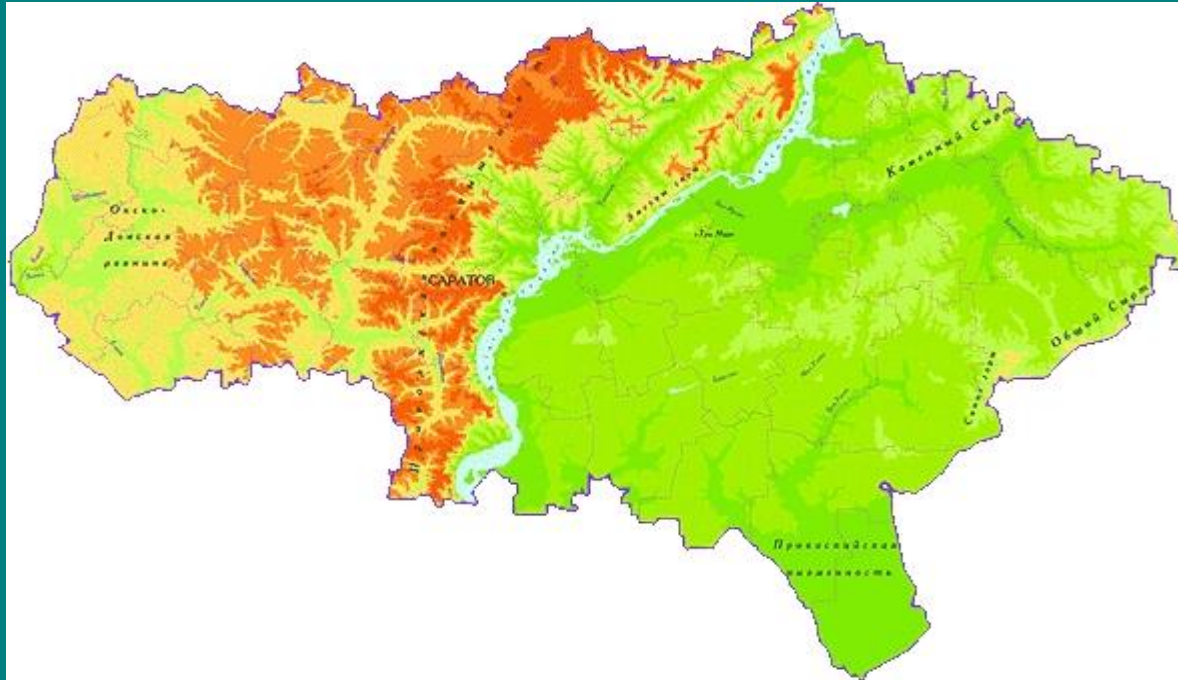
История и современность

Первые сведения о Волге относятся ко II в. н.э. Волга являлась одним из главных древнерусских торговых водных путей. По ней из европейских стран в арабские страны и Индию переправляли воск, мед, лес, пушнину, а с юга на север везли соль, пряности, шелк, хлопок.

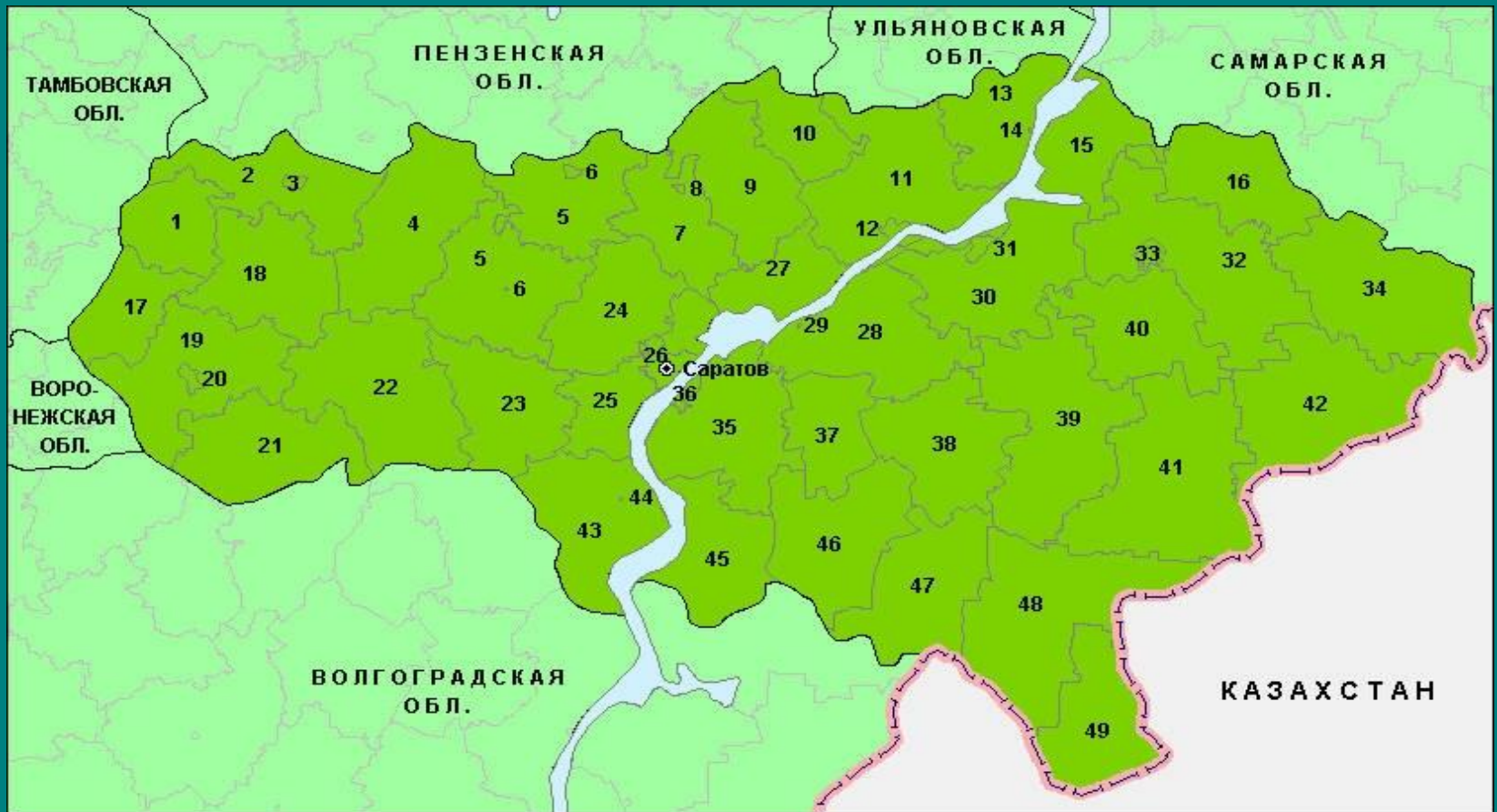
В XVI веке возникла Саратовская губерния.



Саратовская область расположена в Европейской части нашей страны, на юго-востоке Русской равнины



Пограничные территории области:



Областной центр –
г. Саратов

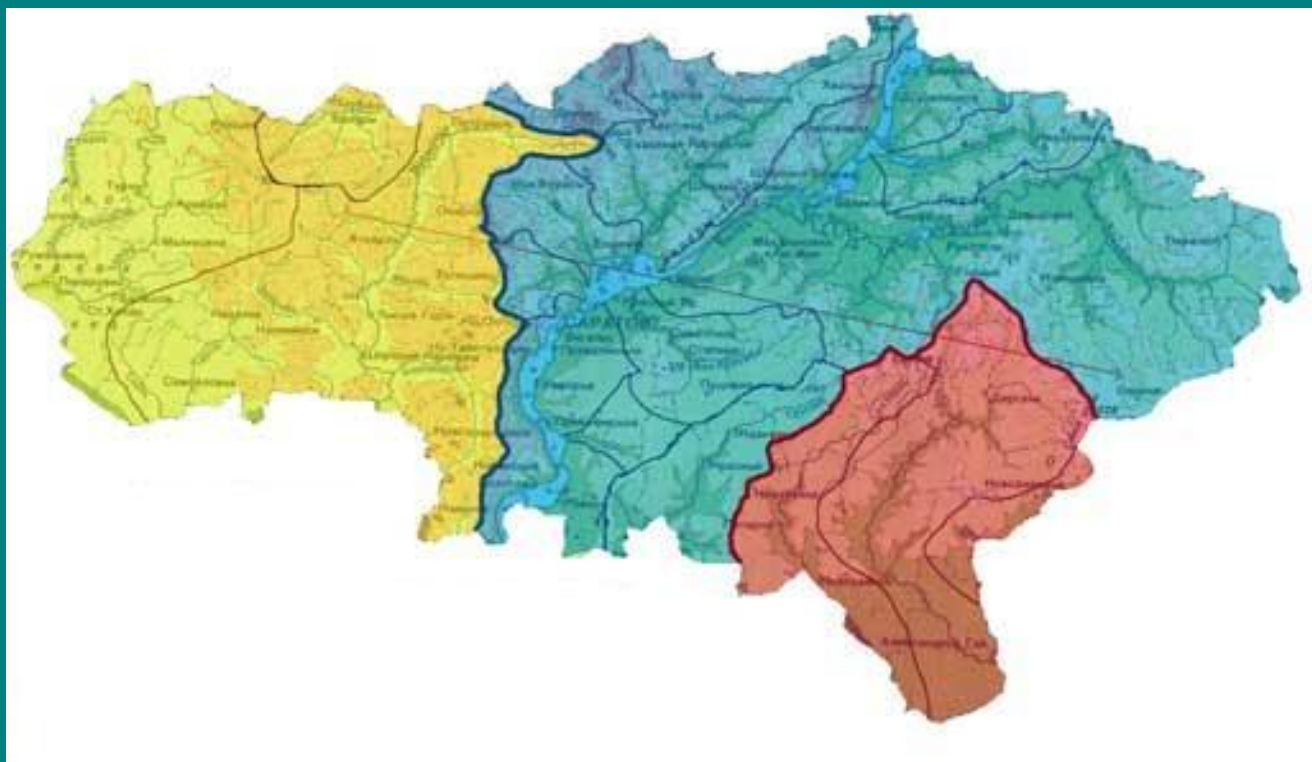


Область делится
на 38 административных районов



В нашей области протекает 358 рек протяженностью 12331 км. Здесь находятся 11 водохранилищ емкостью более 10 млн.м³

Главная река области – Волга.



Территория Саратовской области расположена в 3 природных зонах:
лесостепной, степной, полупустынной



Население области – 2,6 млн. чел. Здесь проживают более 110 народов (этносов)



ЭКОЛОГИЯ



В Красную книгу Саратовской области занесены:
степной сурок, дрофа, серый журавль, степной жаворонок; астрогол, тонконог, тимьян, ковыль, сон-трава, гвоздика узколепестная

Спасибо
за
внимание