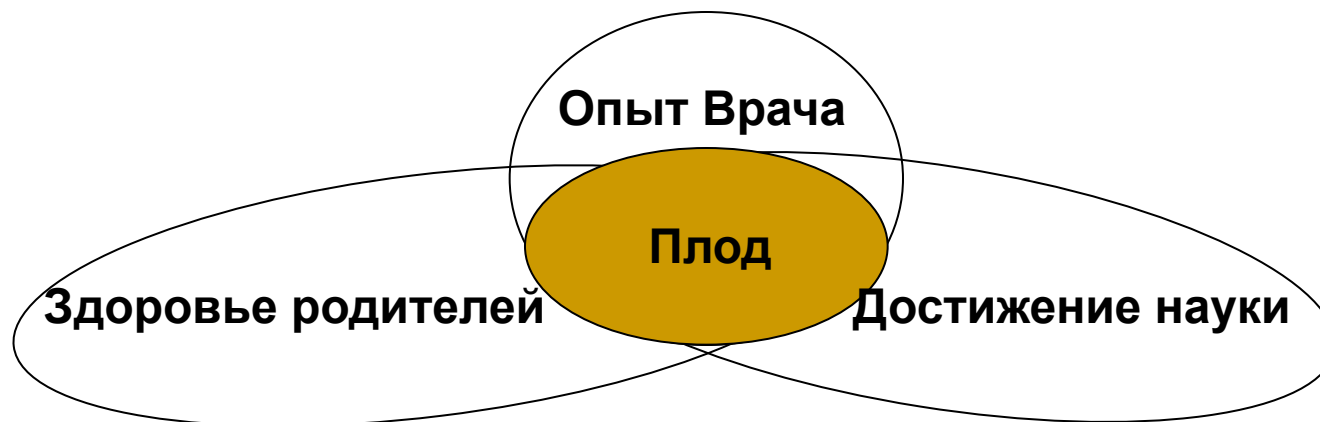




Доказательное Ультразвуковое Исследование Плода.



ДОКАЗАТЕЛЬНОЕ УЗ И основано:

- на теоретическом разборе возможных изменений со стороны органа или системы перед осмотром (возможные пороки)
- практический осмотр органа или системы у данного плода (собственно УЗИ)
- на основе теории и практического исследования врач делает

ЗАКЛЮЧЕНИЕ о развитии органа или системы.

Ультразвуковое исследование состоит из оценки:

1. органов, окружающих плод (провизорные органы):

- шейка матки
- миометрий
- плацента
- пуповина
- околоплодные воды

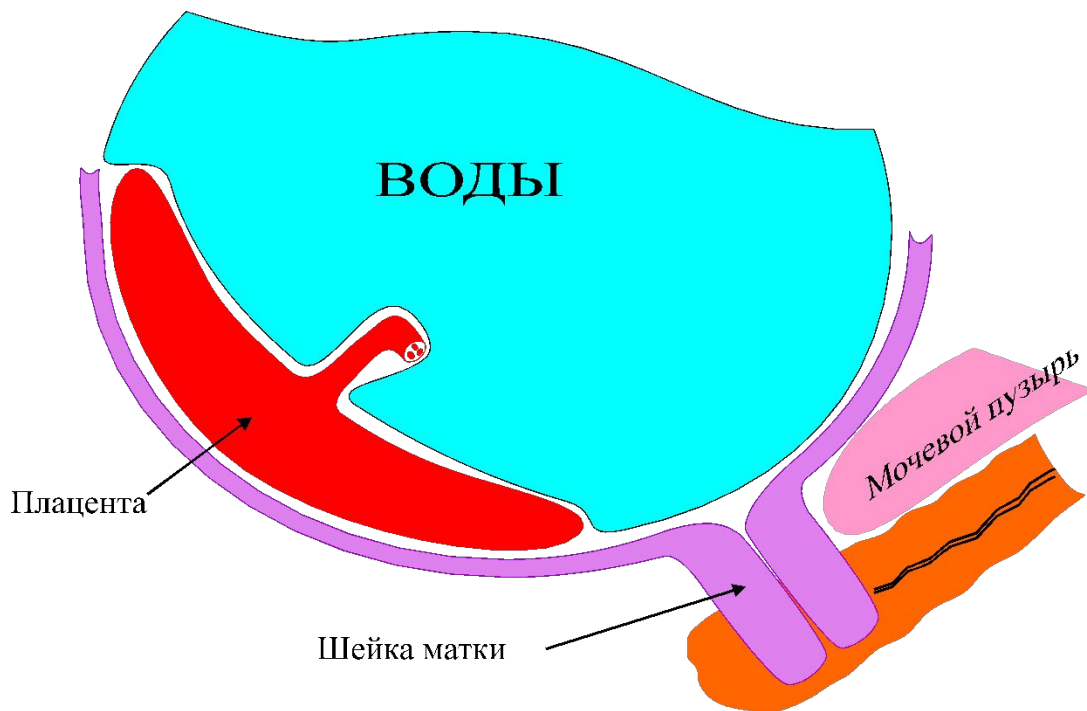
2. изучение анатомии и физиологии систем плода:

- центральная нервная система (ЦНС)
- опорно-двигательный аппарат (ОДА)
- сердечно-сосудистая система (ССС)
- желудочно-кишечный тракт (ЖКТ)
- мочеполовая система (МПС)

При изучении провизорных органов должны получить ответы на вопросы:



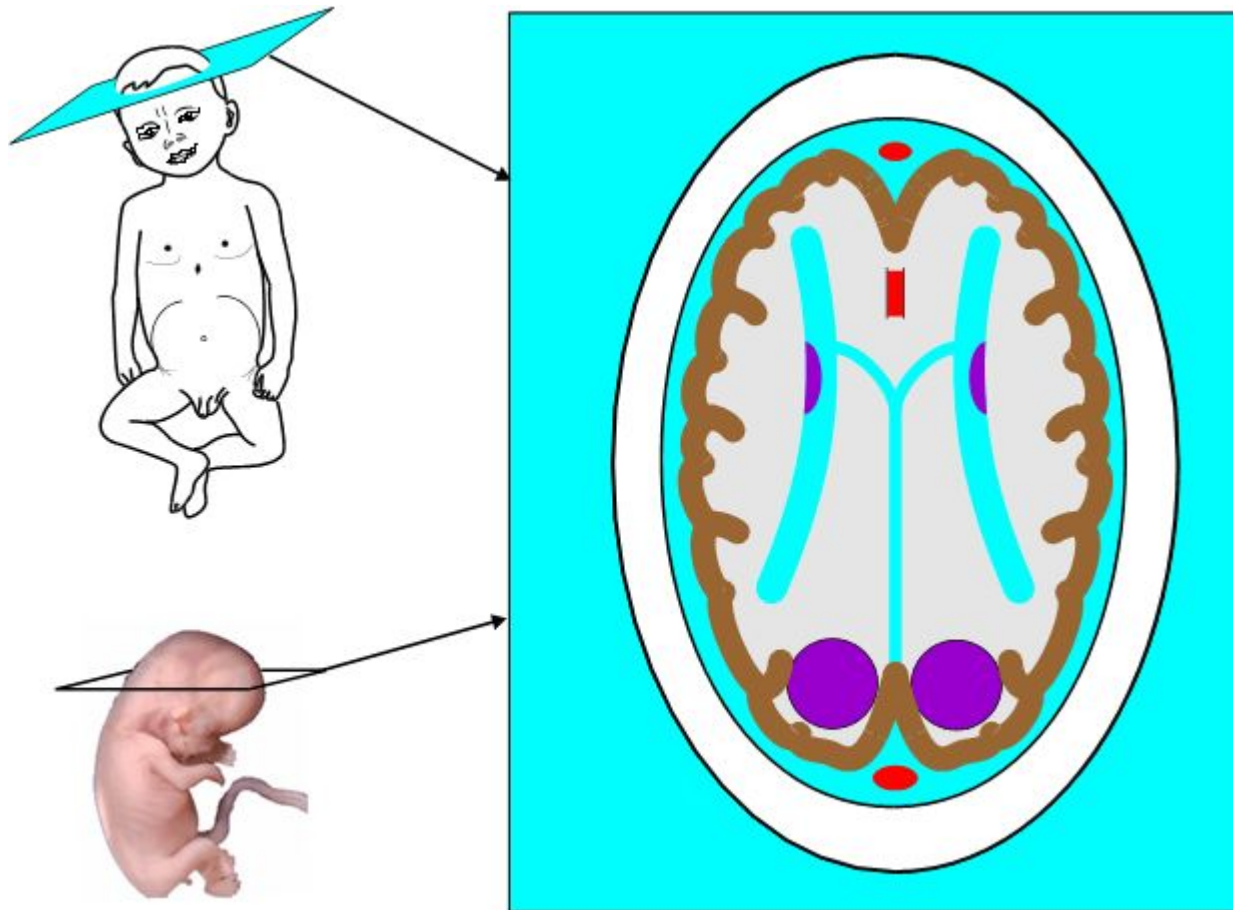
1. Нет ли угрозы прерывания беременности (строение, длина, угол наклона шейки матки)?
2. Достаточно ли количество вод и их прозрачность?
3. Нет ли изменений со стороны плаценты?
4. Нет ли изменений со стороны пуповины?
5. Нет ли признаков инфекции?



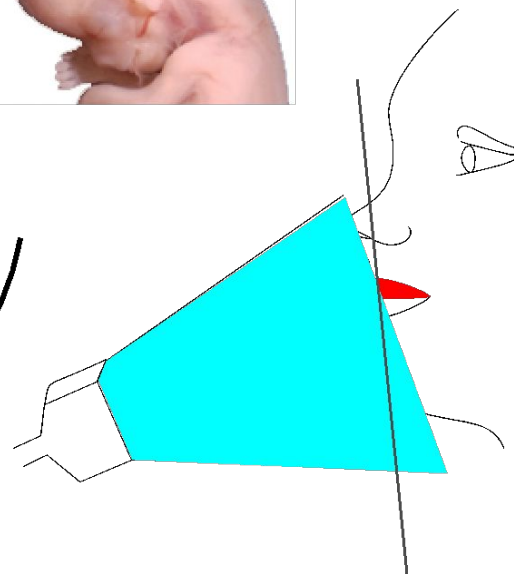
ИССЛЕДОВАНИЕ ЦНС (головной и спинной мозг + лицо)

Врач должен ответить на вопросы:

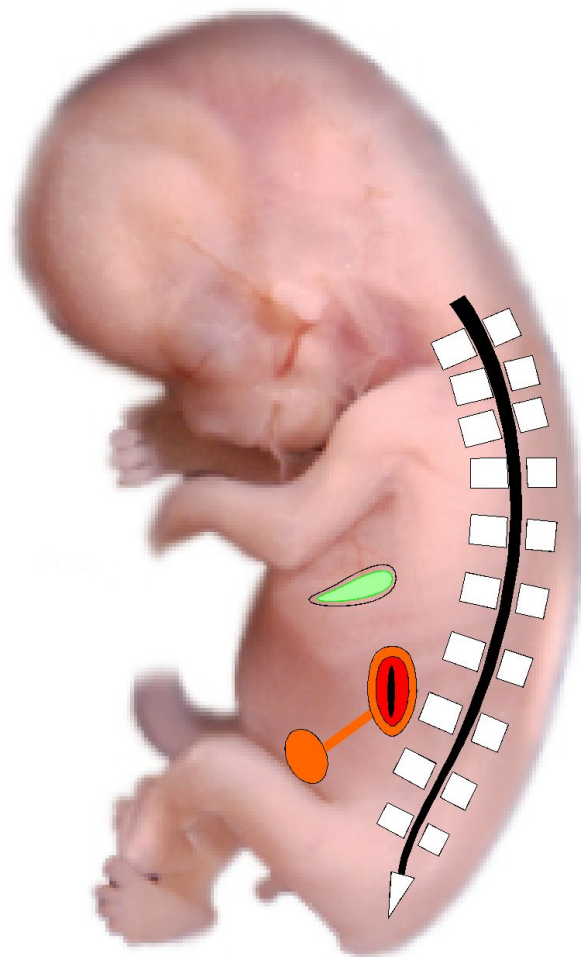
1. Соответствует ли голова сроку беременности?
2. правильно ли строение полушарий мозга и мозжечка?
3. Как питается мозг?



4. Нет ли отклонений со стороны лица: глаза, нос, губы?



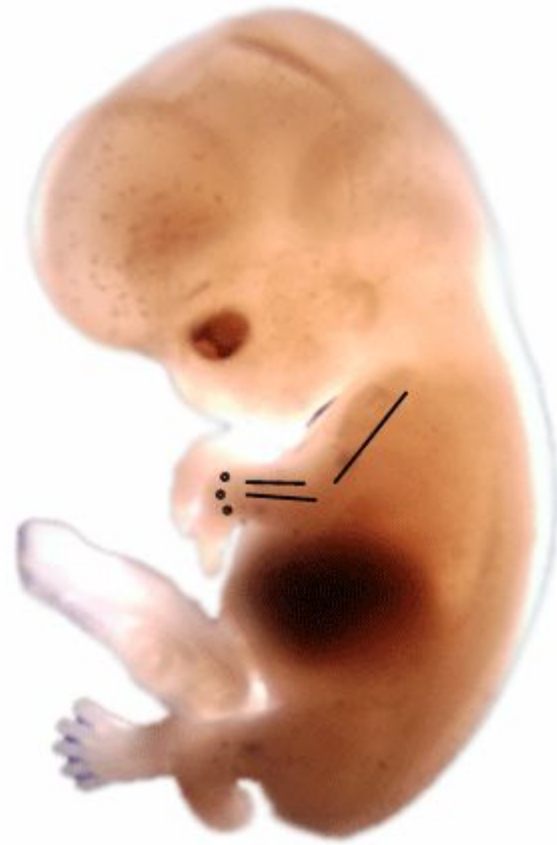
5. Правильно ли развит позвоночник и спинной мозг?



ИССЛЕДОВАНИЕ ОДА (КОНЕЧНОСТЕЙ ПЛОДА)

Врач должен ответить на вопросы:

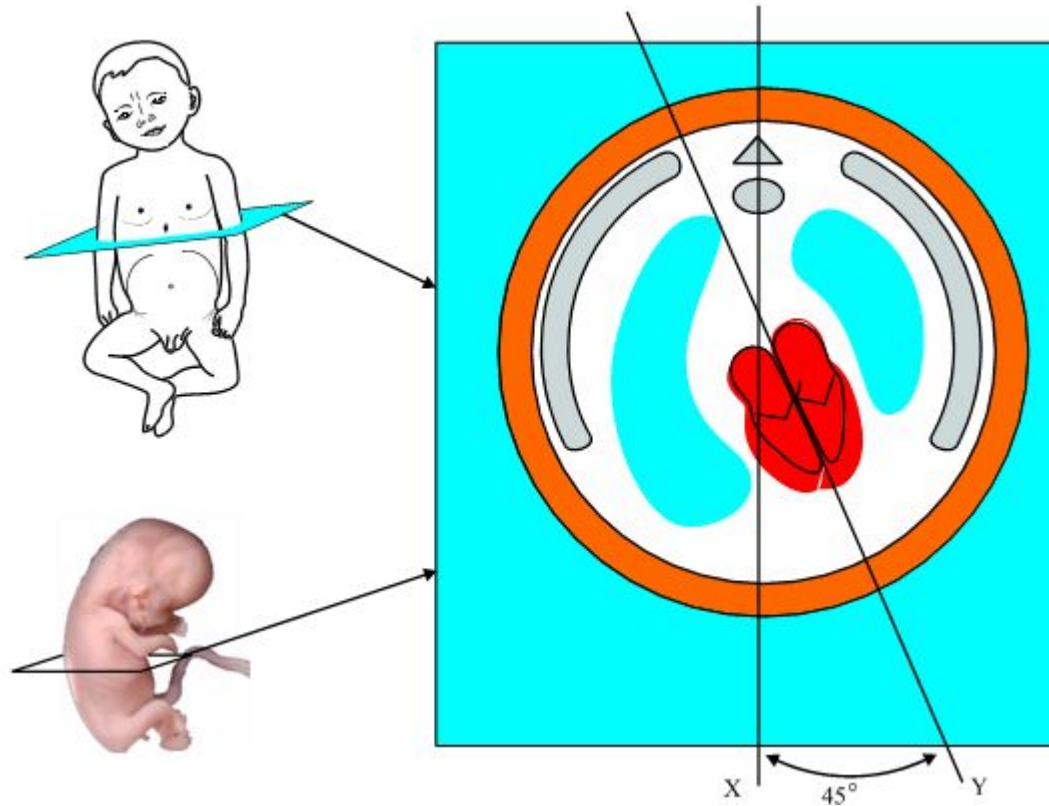
1. Соответствуют ли конечности сроку?
2. Имеются ли по две кости в голенях и предплечьях?
3. Количество пальцев?
4. Изменена ли подвижность в суставах, правильное ли расположение стоп?



ИССЛЕДОВАНИЕ ССС + ЛЕГКИЕ.

Врач должен ответить на вопросы:

1. Правильно ли расположено сердце?
2. Соответствует ли размер сердца грудной клетки?



3. Целостность межжелудочковой и межпредсердной перегородок?
4. Нет ли изменений со стороны строения и функции клапанов?
5. Не нарушен ли ритм?
6. Нет ли изменений со стороны магистральных сосудов:

- А) правильный ли выход сосудов из желудочков?
- Б) есть ли перекрест сосудов?
- В) правильное ли расположение сосудов?
- Г) не изменена ли величина сосудов?
- Д) нет ли изменения скорости кровотока в сердце и в сосудах?

7. Правильно ли строение стенок сосудов и эндокарда?





ИССЛЕДОВАНИЕ ЖКТ

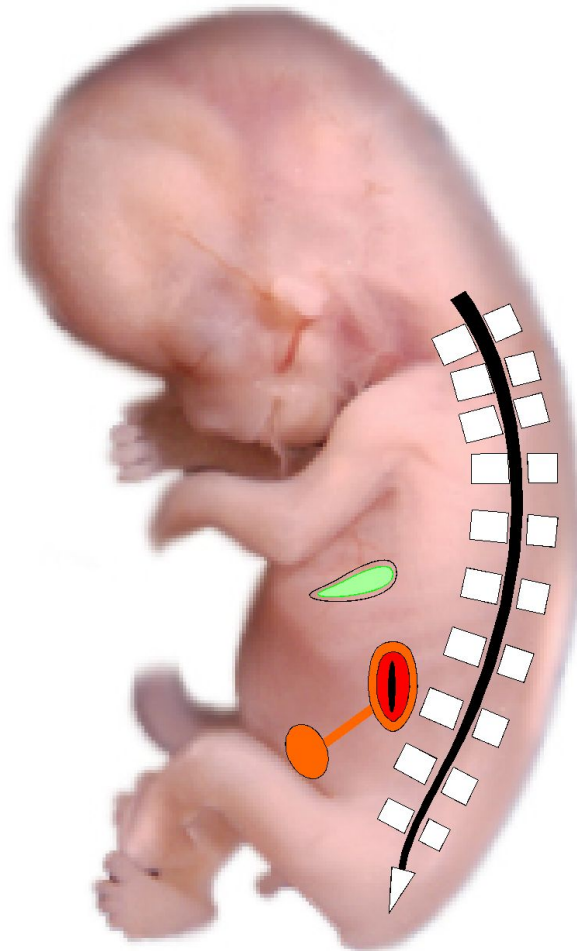
Врач должен ответить на вопросы:

Имеется ли желудок, его размеры и расположение?

Расположение желчного пузыря правильно ли?

Нет ли изменений в тонком или толстом кишечнике?

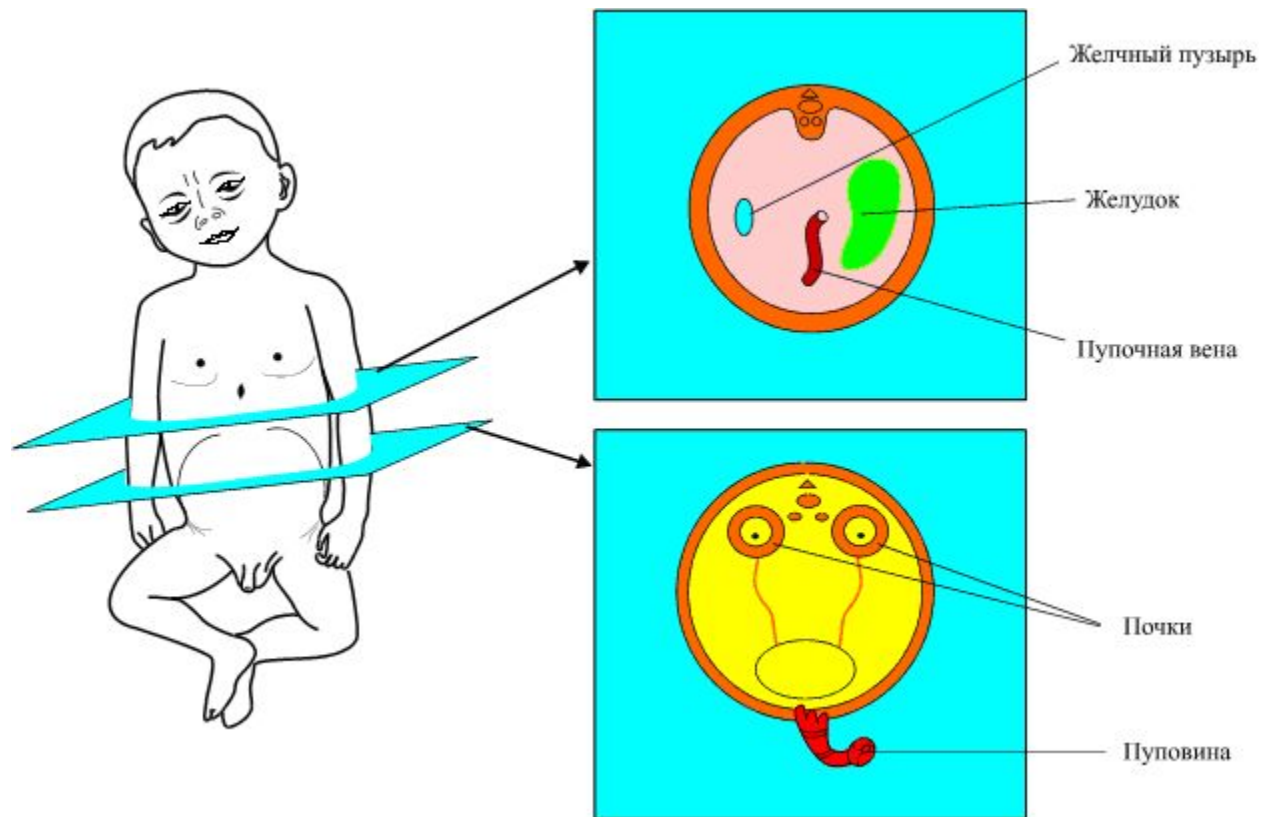
Нет ли изменений со стороны пупочного кольца?



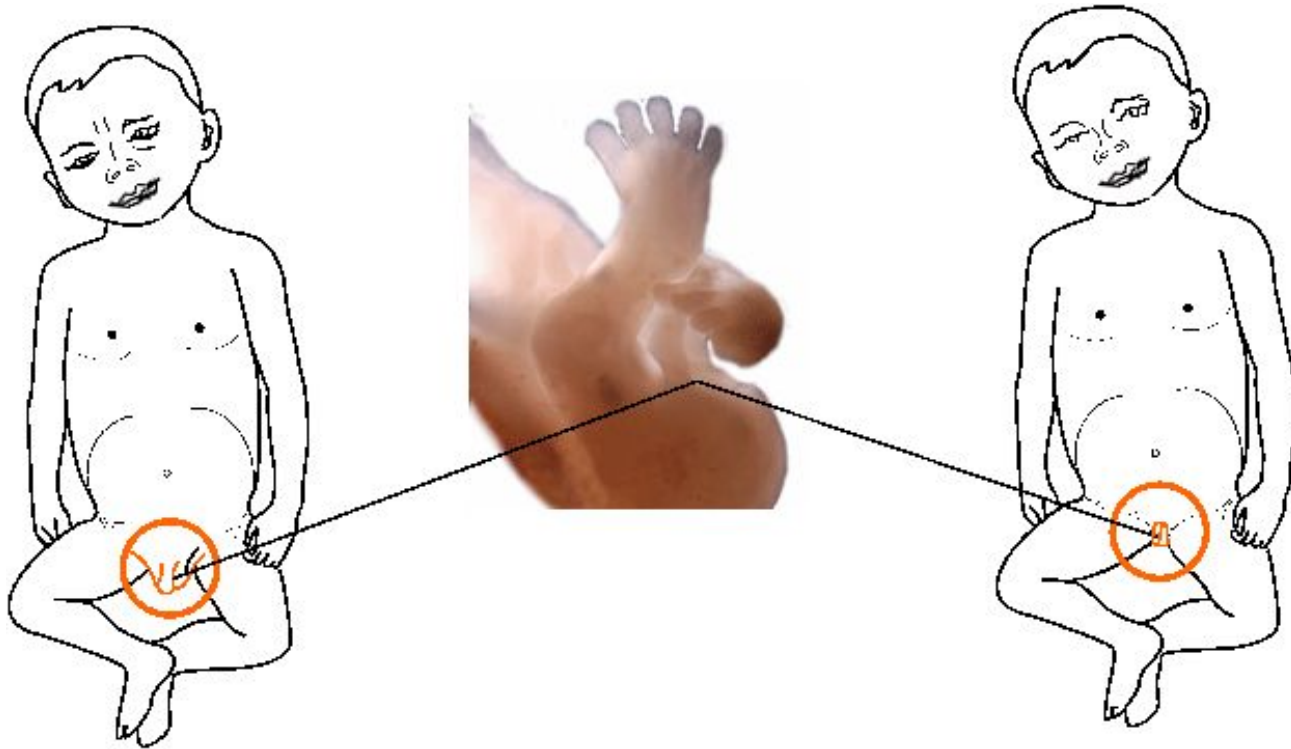
ИССЛЕДОВАНИЕ МОЧЕПОЛОВОЙ СИСТЕМЫ

Врач должен ответить на вопросы:

1. Правильно ли располагаются почки?
2. Соответствует ли величина почек сроку беременности?



3. Какова структура почек?
4. Нет ли изменений со стороны лоханок?
5. Как наполнен мочевой пузырь?



**Беременная должна быть
осведомлена, что УЗИ не
является
абсолютно возможным методом
обнаружением всех
существующих
аномалий развития плода.**