

# **Опыт обеспечения централизованного управления доступом пользователей в корпоративных информационных сетях**

**4-й ЕВРАЗИЙСКИЙ ФОРУМ**

**ИНФОФОРУМ-Евразия**

**"МЕЖДУНАРОДНЫЕ АСПЕКТЫ ИНФОРМАЦИОННОЙ БЕЗОПАСНОСТИ"**

**Проблемы доверия и идентификации пользователя**

**информационно-коммуникационных услуг**

**4 - 5 июня 2008 года**

**Ростислав Рыжков,  
ОАО «ЭЛВИС-ПЛЮС»**

---

**Москва, 2008 г.**

## Содержание

- Ситуация. Заказчики. Управляемые системы.
- Средства и вендоры
- Общие возможности
- Общие проблемы внедрения
- Выбор системы IdM
- Экономический аспект
- Экономическая оценка

## Ситуация

На современном предприятии используются десятки информационных систем, число их пользователей достигает десятков тысяч. Это постоянные и временные сотрудники, поставщики, партнеры, заказчики и другие лица, имеющие право на легальный доступ.

Части корпоративной информационной системы строятся на базе различных операционных систем, СУБД, почтовых служб, других базовых элементов

## Управляемые системы

### Операционные системы:

- Solaris Operating System;
- Red Hat Linux;
- HP OpenVMS;
- HP-UX;
- IBM AIX;
- IBM OS/400;
- Microsoft Windows;
- SuSE Enterprise Linux;

### Серверы каталогов:

- Sun Java System Directory Server;
- LDAP v3;
- Microsoft Active Directory;
- Novell eDirectory;
- OpenLDAP;

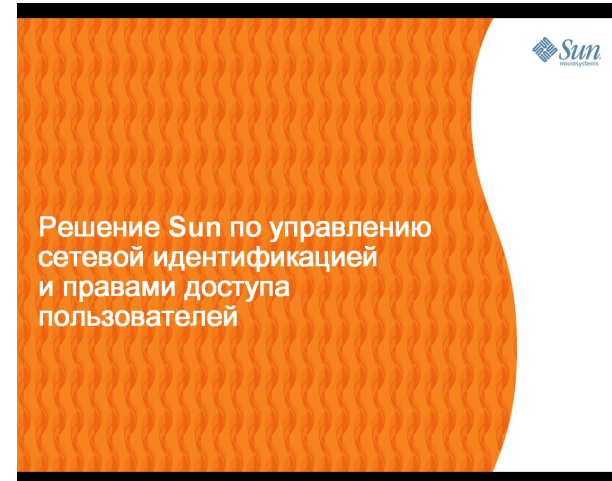
### Серверы БД:

- IBM DB2 Universal Database;
- Microsoft SQL Server;
- MySQL;
- Oracle;
- Sybase Adaptive Server;

### Корпоративные приложения:

- 1С, БОСС
- Oracle E-Business Suite;
- PeopleSoft HRMS;
- SAP R/3 Enterprise;
- SAP Enterprise Portal;
- Siebel CRM;

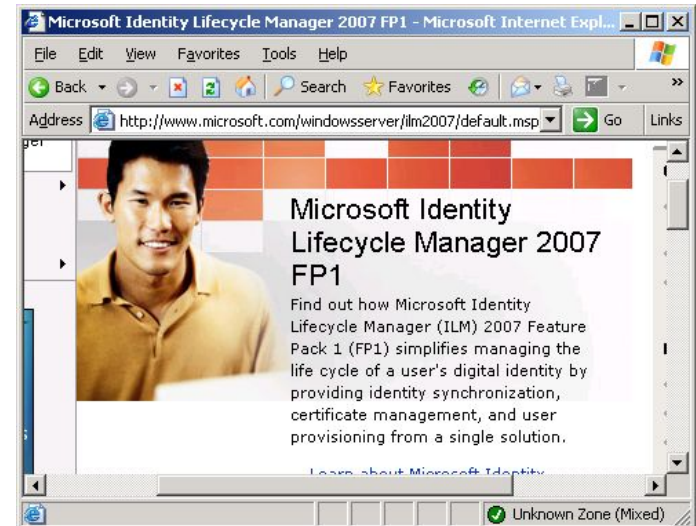
# Средства



**ORACLE**

**IdM & Role Management Deployment Best Practice**

Ed King  
Senior Director, Product Management



## Общие проблемы

- Дублирование функций управления пользователями снижает эффективность КИС и увеличивает совокупную стоимость владения.
- При найме, увольнении или изменении должности сотрудников процессы создания, удаления или изменения их учетных данных и прав доступа занимает существенное время, требует значимых затрат.
- «Ручная» работа с пользователями и их правами во множестве систем порождает ошибки, задержки и возможности несанкционированного доступа к информации
- После увольнения сотрудника его учетная запись остается во многих системах

## Заказчики



**ОТКРЫТОЕ АКЦИОНЕРНОЕ ОБЩЕСТВО  
СУРГУТНЕФТЕГАЗ**

Сургутнефтегаз – пилотный проект  
ТНК ВР – пилотный проект, внедрение  
КИС ОАО «ФСК ЕЭС» - пилотный проект  
Прочие (3-5 компаний) переговоры, проектирование,  
ТКП, ТЭО, сравнительный анализ



## Возможности централизованного управления

- Интеграция с кадровой системой и согласованное управление доступом сокращает предоставление необходимых полномочий до нескольких минут;
- Централизованное управление безопасностью на основании единой политики для всего спектра приложений ускоряет построение интегрированной системы и унифицирует механизмы защиты и контроля;
- Поддержка основных платформ и бизнес-приложений (Oracle, Microsoft, SAP, Sun Microsystems, HP, IBM, Novell и др.) и возможность интеграции с приложениями;
- Контроль соблюдения политики безопасности с использованием развитых средств аудита и отчетности



## Выбор системы IdM

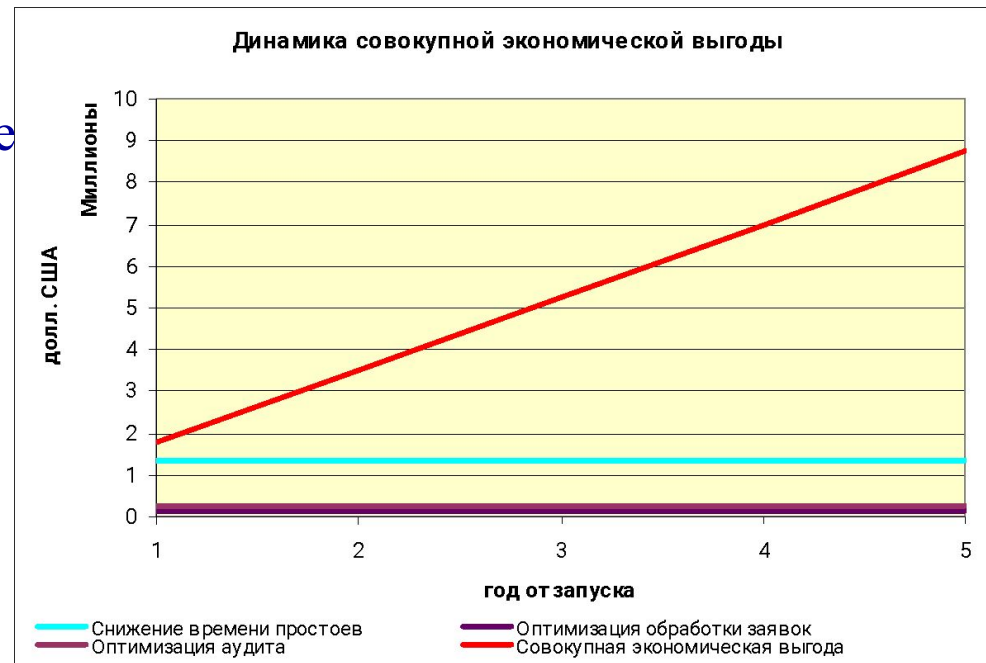
- Функциональность ?
- Распространенная платформа
- Положение на рынке
- Экономические показатели

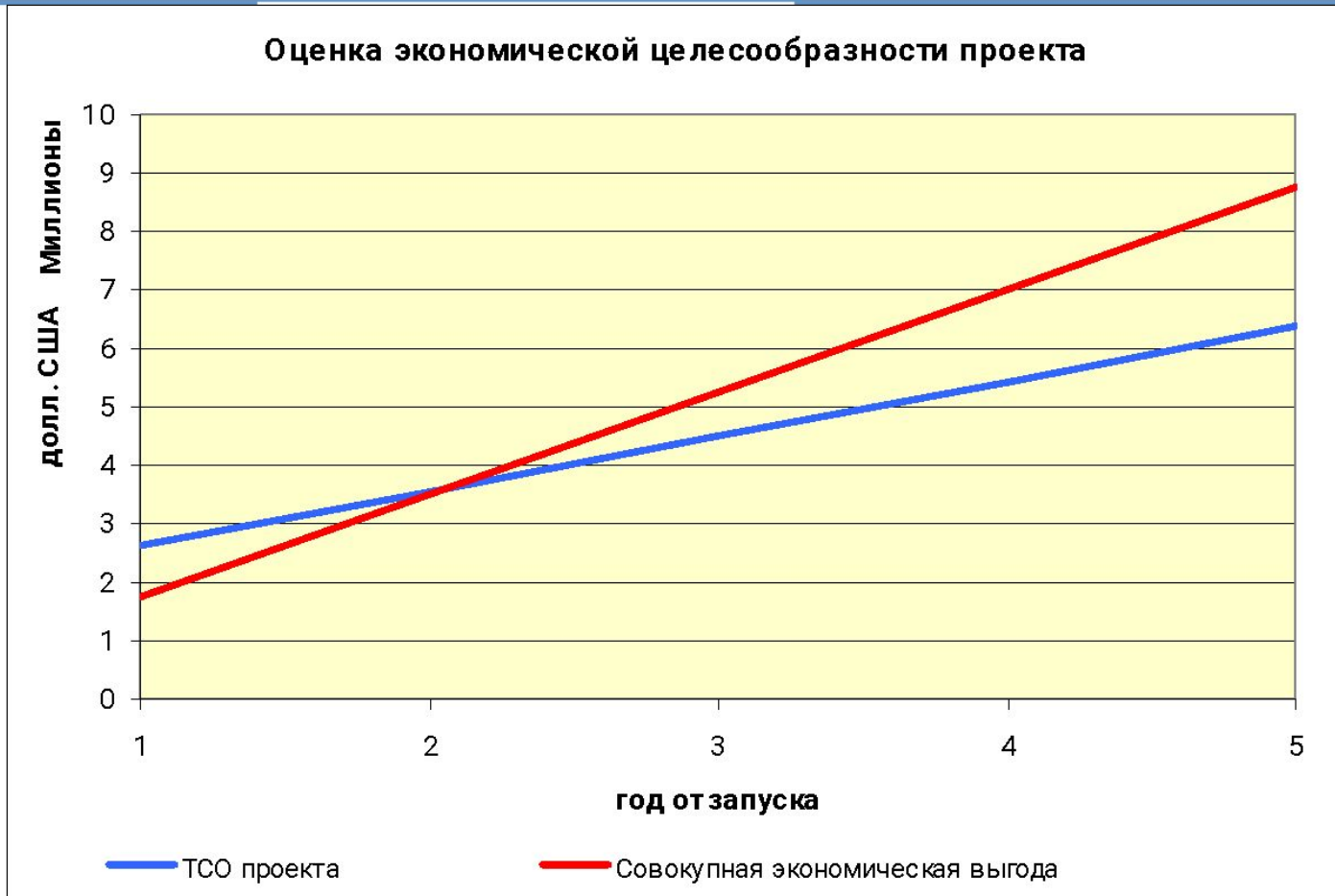
## Цена вопроса

- Стоимость установки системы
  - Аппаратное обеспечение
  - Программное обеспечение
  - Работы по наладке и запуску проекта
  - Обучение специалистов
- Ежегодные расходы на поддержание системы
  - Поддержка аппаратного обеспечения
  - Поддержка программного обеспечения
  - Стоимость обучения по переподготовке специалистов
  - Необходимое количество администраторов
  - Время работы администратора с системой, час. в мес.

## Экономия от внедрения

- Экономия от снижения простоев основного персонала, занятого в ИС, вызванных:
  - Временем на плановое изменение пароля;
  - Временем на внеплановое изменение пароля вследствие его потери;
  - Временем на получение пароля для новых сотрудников компании.
- Экономия от снижения трудозатрат администраторов ИС. Предполагается, что время будет направлено на решение других задач ИТ-подразделений
- Экономии от снижения трудозатрат администраторов ИС на подготовку аудиторских отчетов и снижения стоимости самих отчетов





Эффективность внедрения IDM проводится сравнением показателей:

- Совокупной стоимости владения (ТСО);
- Совокупной экономической выгодой от внедрения.

При необходимости определяется показатель возврата инвестиций

## Оценка внедрения. Пример.

- Учетных записей 20 000
- Управляемых систем 10-20
- Единовременные затраты 1 700 000
- Ежегодные затраты 940 000

Ежегодная совокупная выгода, без учета/с учетом  
накладных расходов

840 000/ 1 740 000

Долл. США

# Спасибо за внимание!

Е-mail: [RRyshkov@elvis.ru](mailto:RRyshkov@elvis.ru),  
Тел.: 777-42-90, а также  
531-8863, 531-1622, 531- 4633