

# Администрирование СДО

## Moodle

# Функции администратора

- Редактирование настроек сайта
- Добавление/Удаление/Редактирование пользователей
- Назначение преподавателей/создателя курса
- Просмотр системных событий
- Резервное сохранение/восстановление

# Редактирование настроек сайта

- основные характеристики сайта (язык, временная зона, настройки безопасности, настройки операционной системы, настройки сервера электронной почты, настройки отображения информации о пользователе, настройки разрешений пользователей и др.);
- внешний вид сайта (название и краткое описание сайта, конфигурация первой страницы, обращение для преподавателей/студентов, настройка дизайна);
- просмотр информации о программных модулях, реализующих функционал учебного процесса (Scorm, Wiki, Анкета, Глоссарий, Задание, Опрос, Пояснение, Рабочая тетрадь, Ресурс, Семинар, Тест, Урок, Форум, Чат);
- установки автоматического резервного копирования и регламента его работы;
- базовые настройки редактора HTML, используемого при создании курсов.

# Добавление, удаление, редактирование пользователей

Администратор имеет возможность просматривать списки пользователей системы, а также добавлять, удалять и редактировать учетные записи пользователей.

# Назначение преподавателей, создателя курса

Основной функцией администратора после установки и настройки системы является распределение прав создателей и преподавателей курса.

Для получения прав на создание/редактирование курса пользователь должен пройти процедуру регистрации в общем порядке. Также пользователь может быть добавлен администратором вручную.

# Просмотр системных событий

Активность пользователей в системе записывается в виде последовательности действий, выполняемых пользователем с указанием даты и времени совершенного действия.

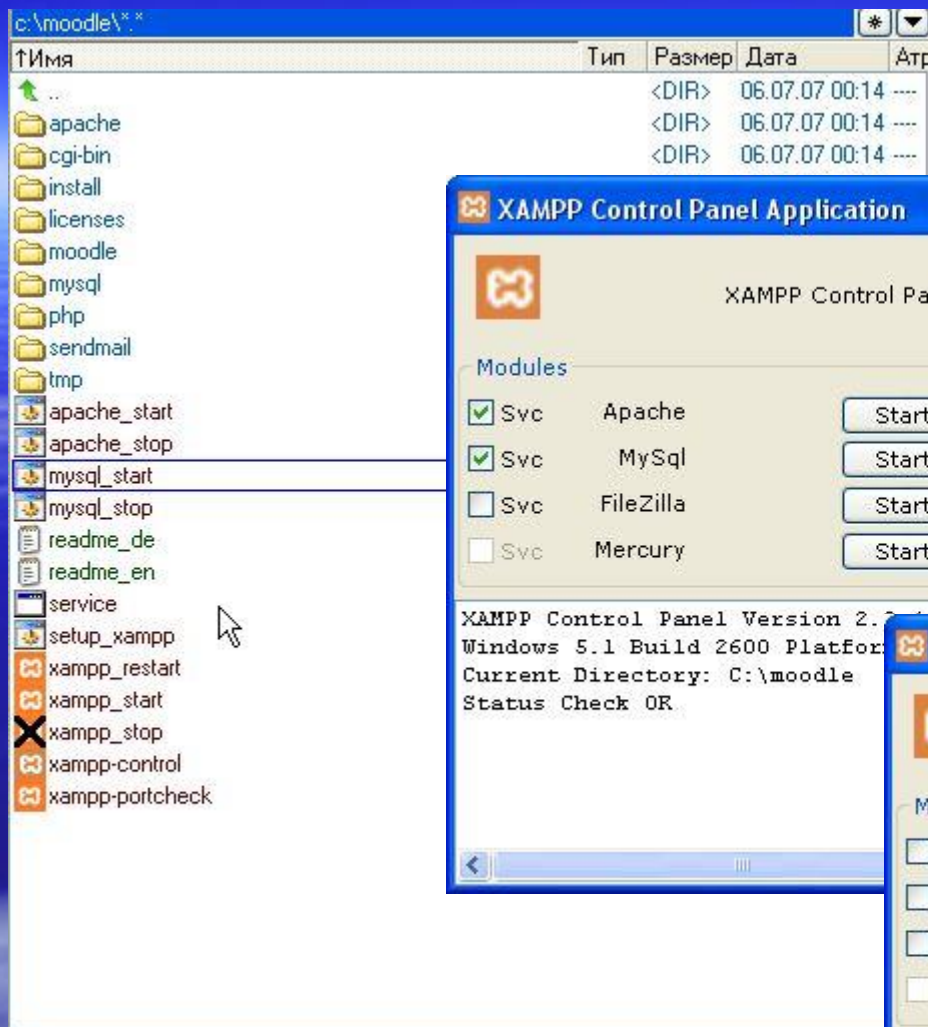
# Резервное сохранение – восстановление

Отдельно выбранный курс или вся система в целом может быть сохранена в виде архива (.zip) с целью обеспечения переноса системы/курса на другую систему или обеспечения резервного сохранения на случай системного сбоя.

# Установка Moodle под ОС Windows

- Распаковать пакет на диск или в папку
- В корневой директории запустить установочный файл `setup_xampp.bat`
- В корневой директории запустить файл `xampp-control.exe`
- Снять флаги с Apache Svc и MySQL Svc
- Включить с помощью кнопок Start серверы Apache и MySQL





XAMPP Control Panel Version 2.2.0  
Windows 5.1 Build 2600 Platform: x86  
Current Directory: C:\moodle  
Status Check OK

