

ПРОГРАММЫ,
ПРИМЕНЯЕМЫЕ
В ИНВЕСТИЦИОННОМ
АНАЛИЗЕ

КРАТКИЙ ОБЗОР

ИНВЕСТИЦИОННЫЙ АНАЛИЗ

Инвестиционный анализ — анализ показателей, характеризующих возможные последствия инвестиций, факторов, влияющих на их эффективность, оценку рисков, а также форм, методов и условий финансирования.

В инвестиционном анализе широко используется концепция временной стоимости денег, используя которую рассчитывают показатели:

- Чистая приведенная стоимость (NPV)
- Внутренняя норма доходности (IRR)
- Рентабельность инвестиций (PI)
- Срок окупаемости инвестиций, рассчитываемый простым и динамическим методом
- Другие показатели

1. «INVEST FOR EXCEL»

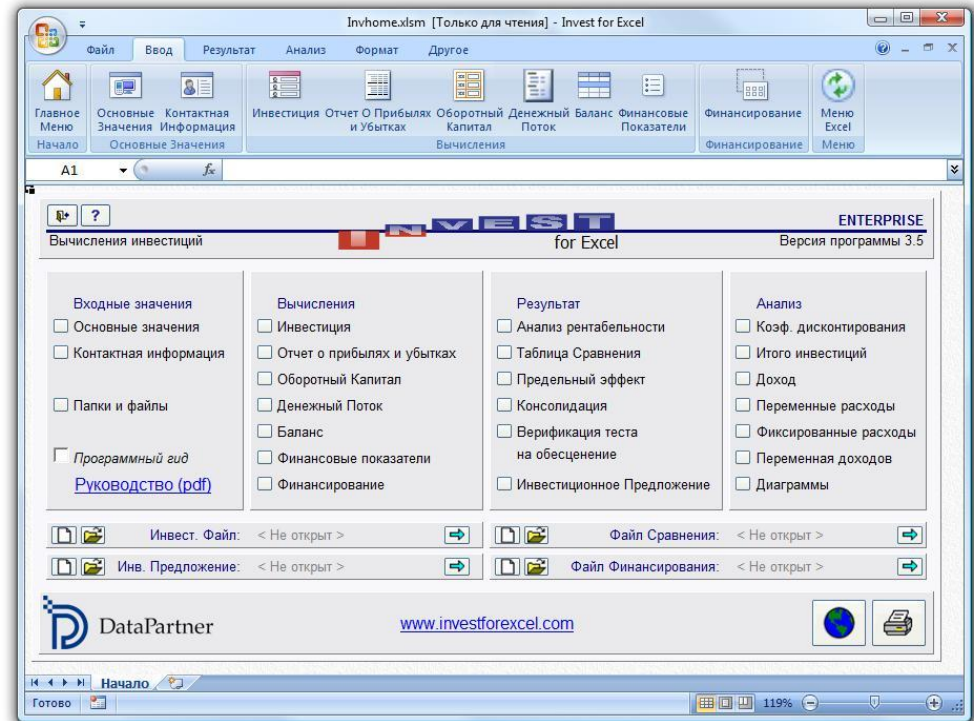
Программный продукт,
встраиваемый в MS Excel

Особенности:

Простота в использовании и
скорость освоения

Гибок как Excel, но
предоставляет гораздо
больше

Имеет многочисленные
области применения - от
особо крупных инвестиций,
до бизнес-планирования



1. «INVEST FOR EXCEL»

Возможности:

Invest for Excel способен выполнять комплексный анализ инвестиций из широкого диапазона областей применения. Организация получит преимущество от готовых к использованию «по-нажатию-кнопки» функций:

- Таблица сравнения
- Консолидация
- Маржинальное вычисление
- Поиск точки окупаемости
- Инвестиционное предложение
- Анализ чувствительности

2. «PROJECT EXPERT»



Программа позволяет

- Проектировать стратегию развития бизнеса
- Определить потребность в инвестициях и кредитных средствах и привлечь их
- Определить оптимальный способ финансирования
- Оценить возможные варианты производства, закупок и сбыта
- Проконтролировать выполнение проектов

Соответствует методике ЮНИДО

Недостаток: закрытый исходный код

3. «АЛЬТ-ИНВЕСТ»

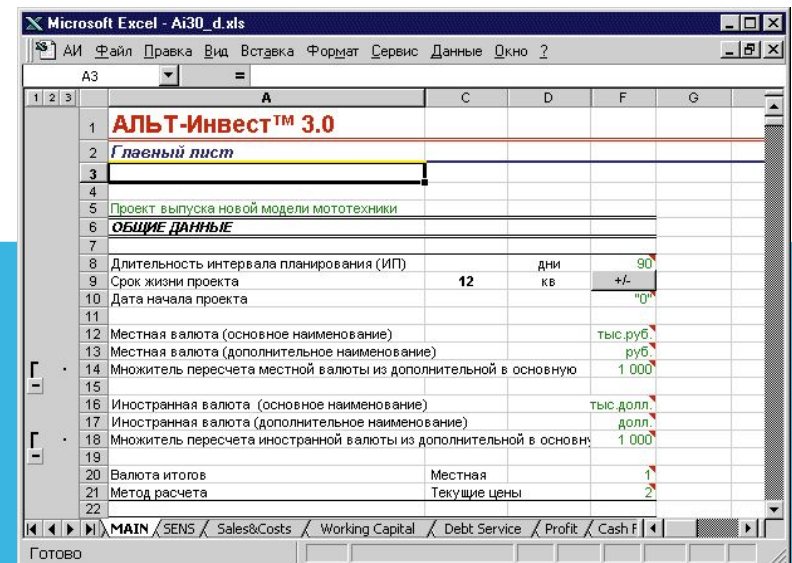


Профессиональная компьютерная модель для оценки инвестиционных проектов и составления бизнес-планов.

Возможности:

- Подготовка финансовых разделов ТЭО и бизнес-планов
- Моделирование и оптимизация схемы осуществления проекта
- Проведение экспертизы инвестиционных проектов
- Ранжирование инвестиционных проектов

Программа основана на MS Excel




3. «АЛТ-ИНВЕСТ»

Позволяет провести оценку проекта с трех основных точек зрения:

- Эффективность инвестиций
- Финансовая состоятельность
- Риск осуществления проекта

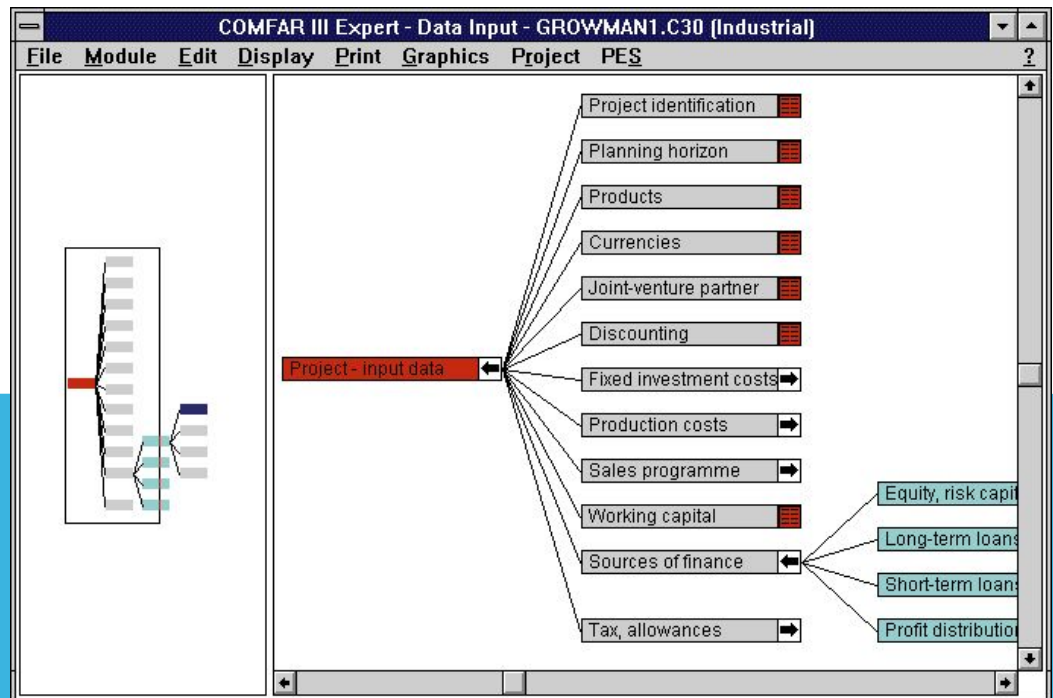
Плюсы:

- Соответствие методике ЮНИДО
 - Адаптированность к российским экономическим условиям (в частности, налогообложение, учет, отчетность, инфляция)
 - Открытость
- 

4. "COMFAR"

Данный программный продукт создан специалистами организации UNIDO, поэтому он, в отличие от многих отечественных разработок, полностью соответствует данной методике.

Преимуществом программы **COMFAR** является полное отсутствие возможности разногласий с потенциальным иностранным инвестором.



4. "COMFAR"

К недостаткам системы относятся:

- несоответствие налогового блока российским условиям налогообложения
 - принятый в системе годичный шаг расчета
 - жесткая заданность перечня исходных данных при ограниченности их количества
 - достаточно много сложностей по учету инфляции
 - отсутствие современного интерфейса
 - невозможность модификации пользователем формул ("закрытый" характер пакета).
- 