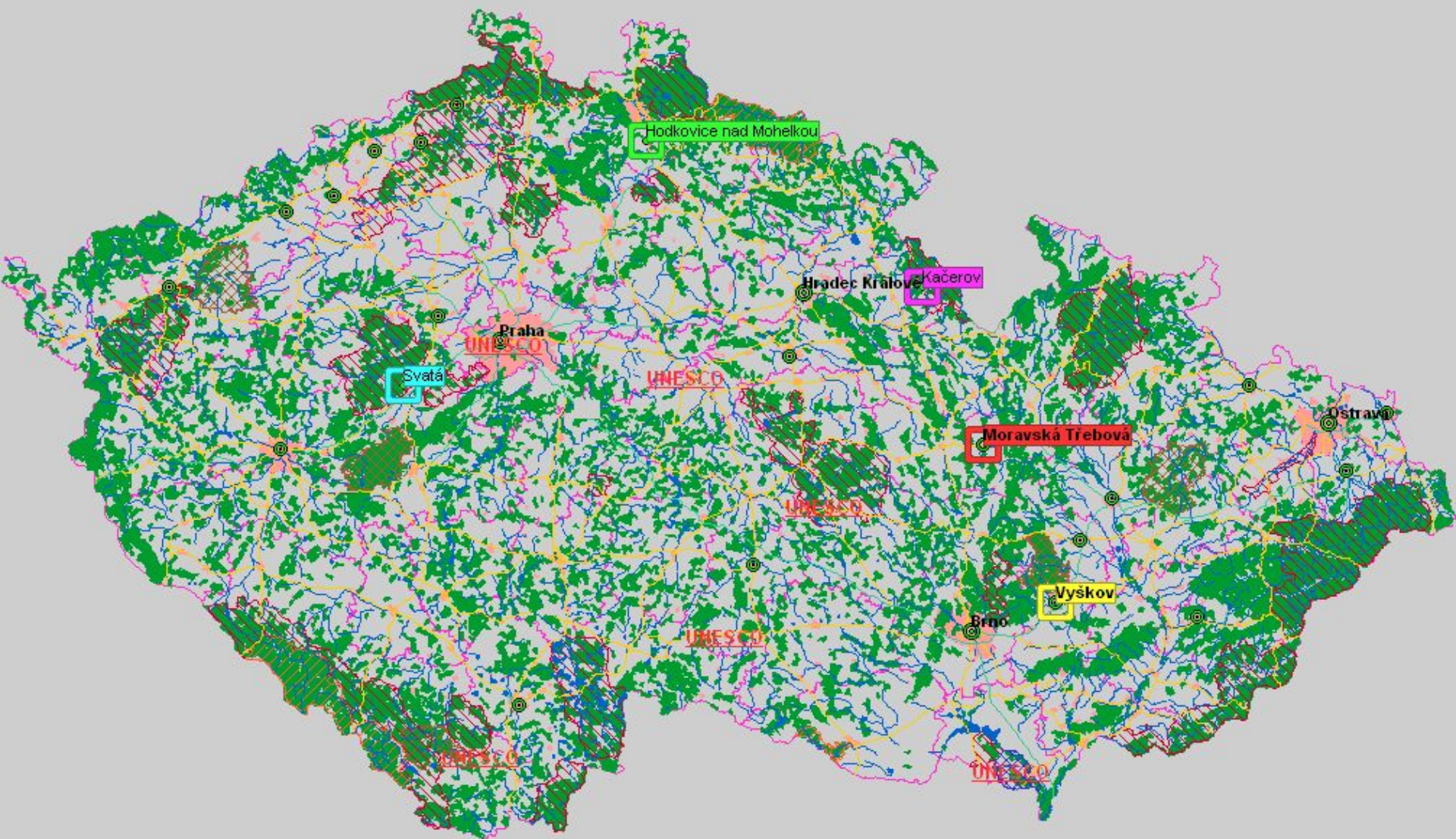


Магнитные холмы в ЧР

Вортексы



Места в ЧР



Места в мире

- Лифидра (Греция) * Карн Ингли, Пресели Хиллс (Уэлльс, Англия) * Рокка ди Папа, холм "Голова мира", 30 км от Рима (Италия) * Мистери Спот у Санта Круз, (Калифорния, США) * Орегонский вортекс, Орегон (США) * Лос Банос - Магнетик Хилл (Филиппины) * Моонби - Гравити Хилл, Ричмонд - Магнетик Хилл, Новый Южный Уэлльс (Австралия) * шоссе в Тауншип у Маунтин Бовен, на восток от Ричмонда * Петербург - Магнетик Хилл, Южная Австралия (Австралия) * Монктон - Магнетик Хилл, Нью Брунсвик, (Канада) * Бурлингтон - Магнетик Хилл, Дакре - Магнетик Хилл (Онтарио, Канада) * Чартервилль, Магнетик Хилл (Квебек, Канада) * холм в 2,2 км от Нью Гемпшир Барахона Кабрал * Магнетик Поул (Доминиканская Респ.) * Астон Клинтон - Гравити Хилл (Англия) * Эйршир - Электрик Брэй Фром Эйр (Шотландия) * шоссе A719 на юг Дунуре Лех * Магнетик Хилл (Джамму-Кашмир, Индия) * Хелена, Гравити Хилл (Арканзас, США) * Рохнерт Парк, Гравити Хилл (California, США) * Лейк Уэйлс, Спук Хилл (Флорида, США) * Мурисвилль, Гравити Хилл (Индиана, США) * Принсетон, Гравити Хилл (Кентукки, США) * Буркитсвилль, Спук Хилл (Мэрилэнд, США) * Аркадия, Гравити Хилл (Мичиган, США) * Роуз Сити, Магнетик Хилл (Мичиган, США) * Спрингер, Магнетик Хилл (Оклахома, США) * Харрисбург, Гравити Хилл (Пенсильвания, США) * Нью Пари, Гравити Хилл Ремембер (Пенсильвания, США) * Шульсбург, Гравити Хилл Ниа Уайт'с Хилл (Висконсин, США)
- <http://www.kpufo.cz/oblasti/ano/vortex/index.htm>

Природа явления

- Оптический обман ?
- Гравитационная аномалия ?
 - Магнитная аномалия ?
 - Аномалия в почве ?
- Геологический разрыв ?
 - Леи линии ?

Методы измерений

Аномалии гравитации невозможно обнаружить с помощью инструментов, на ее же основе работающих (уровень, отвес, и т.д.)

- **Измерения такими инструментами должны проводиться вне зоны аномалии**
- **Необходимо использовать гравитационно-независимые приборы: GPS, Глонасс, высотомер и т.д.**

Село Свата (р-н *Бероун*)

- Здесь с обеих сторон видно, что шоссе идет с холма вниз к селу
- Очевидно, имеет место оптический обман, потому что шоссе не следует рельефу, а “врезается” в холм
- Очень интересное место
- Место добычи железной руды
- Здесь мы проводили измерения уровнем с шагом по 5 м, по их результатам шоссе от села постоянно идет вниз

вид со стороны села
Свата: шоссе идет
вверх



Вид по направлению к селу:
иллюзия, что шоссе идет вниз



Село Качеров, р-н Рыхнов над Кнежной

- Самое интересное место
- Данные карты в противоречии с тем, что видно
- Шоссе не горизонтально – у него идет постоянный набор высоты
- Но с выключенным мотором машина сама едет вверх

Качеров – машину до холма
подталкивать легче, чем с холма



Качеров – при движении с холма
машина не набирает скорость



Село Моравска Требова (р-н Свитавы)



- Здесь парадокс в том, что два идущих рядом шоссе визуально имеют разный наклон – одно в гору, а другое – под гору. Но вместе с тем, по движению предметов оба шоссе должны были бы идти в гору

Иллюзия, что шоссе идет вниз –
машина едет назад сама



Вид с большой
дальности раскрывает
оптический обман



Иллюзия, что шоссе
идет вверх





Клуб психотроники и НЛО (КПУФО)

- член ***Восточно-Европейской ассоциации исследователей аномальных явлений***

- www.kpufo.eu

