

# Дерматология: первичный прием.

Ирина Аскарова  
Ветеринарный госпиталь «Панацея»

# Не менее трети пациентов в день- дерматологические!!!!

---



# С чего начать?

- Анамнез



- Первичный осмотр



# Анамнез- всему голова!!!

---

Пока не опросил владельца( или не допросил?!)- не осматривай!!!!

Важные вопросы:

- Как долго протекает заболевание;
- С чего началось (т.е. что заметили первично);
- Лечили или нет, и было ли улучшение на фоне лечения;
- Есть ли поражения у самих владельцев или других домашних животных;
- Есть ли другие симптомы, помимо кожных проблем;

# Первичный осмотр

---

## ■ ВАЖНО:

### \* локализация поражений:

- пах и спина- чаще всего при блошином дерматите;
- уши, локти, пах, пятки- обычно при саркоптозе;
- голова, уши, подмышки, лапы- пищевая аллергия;
- подушечки лап, голова- начинающийся демодекоз;

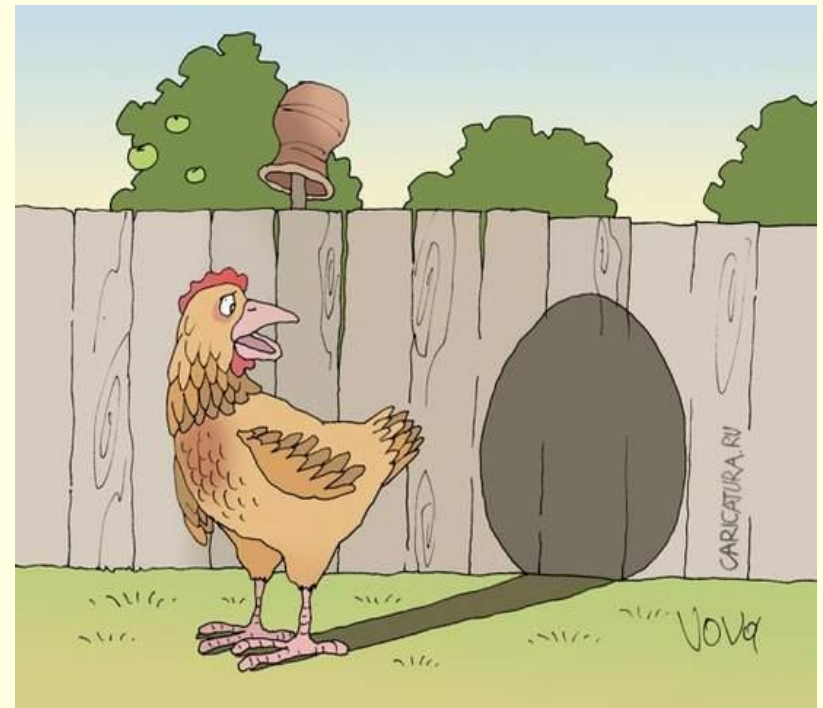
### \* характер поражений:

- первичные;
- вторичные;
- локальные;
- генерализованные;

# Поражения могут быть

- Первичные
- Вторичные

Данное деление  
очень условно!!!



# Характер первичных поражений

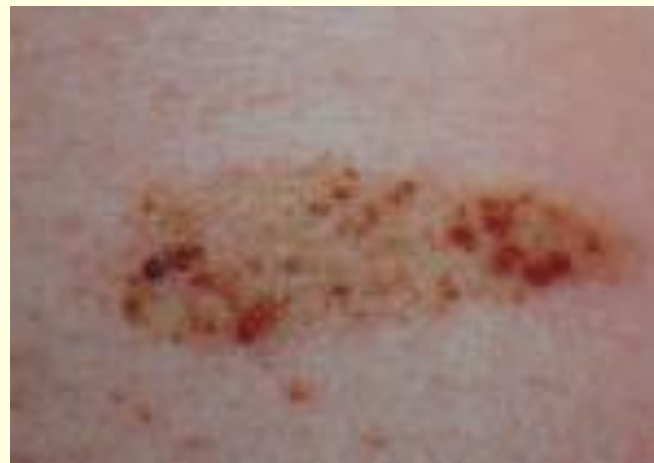
- Макулы
- Папулы
- Везикулы
- Пустулы
- Нодулы



# Макулы

Это изменения цвета  
кожи:

- чёрные – если меланоциты слишком активны (импетиго у рыжих котов);
- красные – воспаление или васкулит;





# Папулы

Это бесполостные элементы, возвышающиеся над уровнем кожи:

- воспалительные (наличие инфильтрата в коже, расширение сосудов);
- невоспалительные (разрастание эпидермиса и дермы, отложение в дерме патологических продуктов - бородавки, папилломы, ксантомы);



# Везикулы

Это полостные элементы (пузырьки) с серозным содержимым:

- чаще развиваются при вирусных заболеваниях и нарушениях иммунного статуса



# Пустулы

Это полостные элементы (пузырьки) с гнойным содержимым:

- эпидермальные (поверхностные);
- дермальные (глубокие, или эктимы);



# Нодулы

---

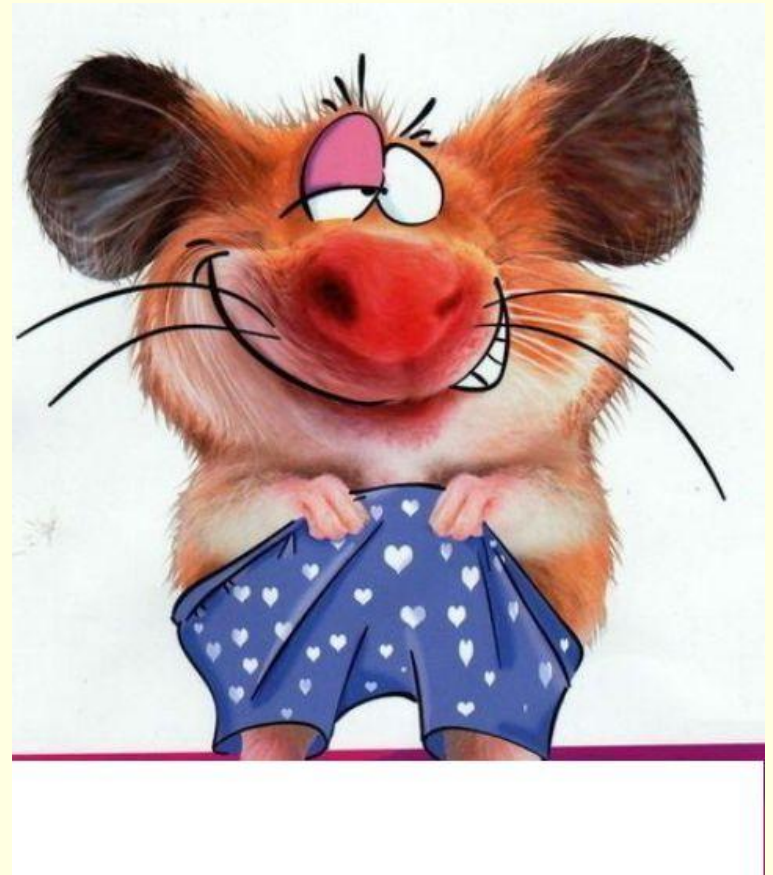
Это шаровидные узелки,  
расположенные  
глубоко в коже:

- воспалительные;
- неопластические;



# Характер вторичных поражений

- Язвы
- «Корочки»
- Алопеции
- Перхоть (себорея)



# ЯЗВЫ

Это глубокий дефект эпителия кожи и глубжележащих тканей:

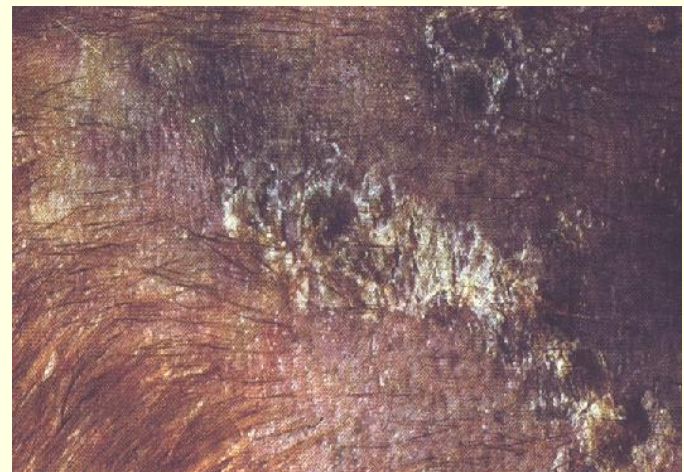
- м.б. вторичные (из-за зуда или инфекции);
- м.б. первичные (н-р, при пиодерме немецких овчарок)



# «Корочки»

Это условное обозначение часто встречаемых поражений в виде шелушащихся наложений на коже (т.е. отслоения эпидермиса) :

- вторичные (трения, воспаления, расчёсы);
- первичные (листовидная пузырчатка);



# Алопеции

Это потеря шёрстного покрова:

- вторичные (на фоне зуда-самоиндуцированные)
- первичные (на фоне гормональных нарушений-гипотиреоз, синдром Кушинга и т.п.)





# Перхоть (себорея)

Это чешуйки роговых клеток кожи, кожного жира, скапливающиеся на волосистых частях тела:

- сухая (недостаток кожного сала);
- жирная (избыток кожного сала);
- вторичная (н-р, при хейлетиелёзе);
- первичная (при гипотиреозе);



# Это всё наука. А что это нам даёт в жизни?

---

- Понимаем характер поражения- знаем, какие можно применить способы диагностики, например:
  - \* папулы- глубокий соскоб;
  - \* пустулы или везикулы- пункция и цитология содержимого;
  - \* нодулы- гистологическое исследование;
  - \* язвы- цитология мазка-отпечатка;
  - \* себорея или алопеция- поверхностный соскоб и скотч-тест;

# А ещё.....

---

- Сможем предложить варианты дифференциальных диагнозов, например:
- если алопеции с язвами и корочками- вероятнее всего пищевая аллергия или аллергия на эктопаразитов, осложненная вторичной инфекцией;
- если множественные папулярные и пустулёзные поражения- возможен демодекоз;

Но о диагностике и дифдиагностике  
поговорим позже!

---

**СПАСИБО ЗА ВНИМАНИЕ!!!!!!!!!!!!!!**

