

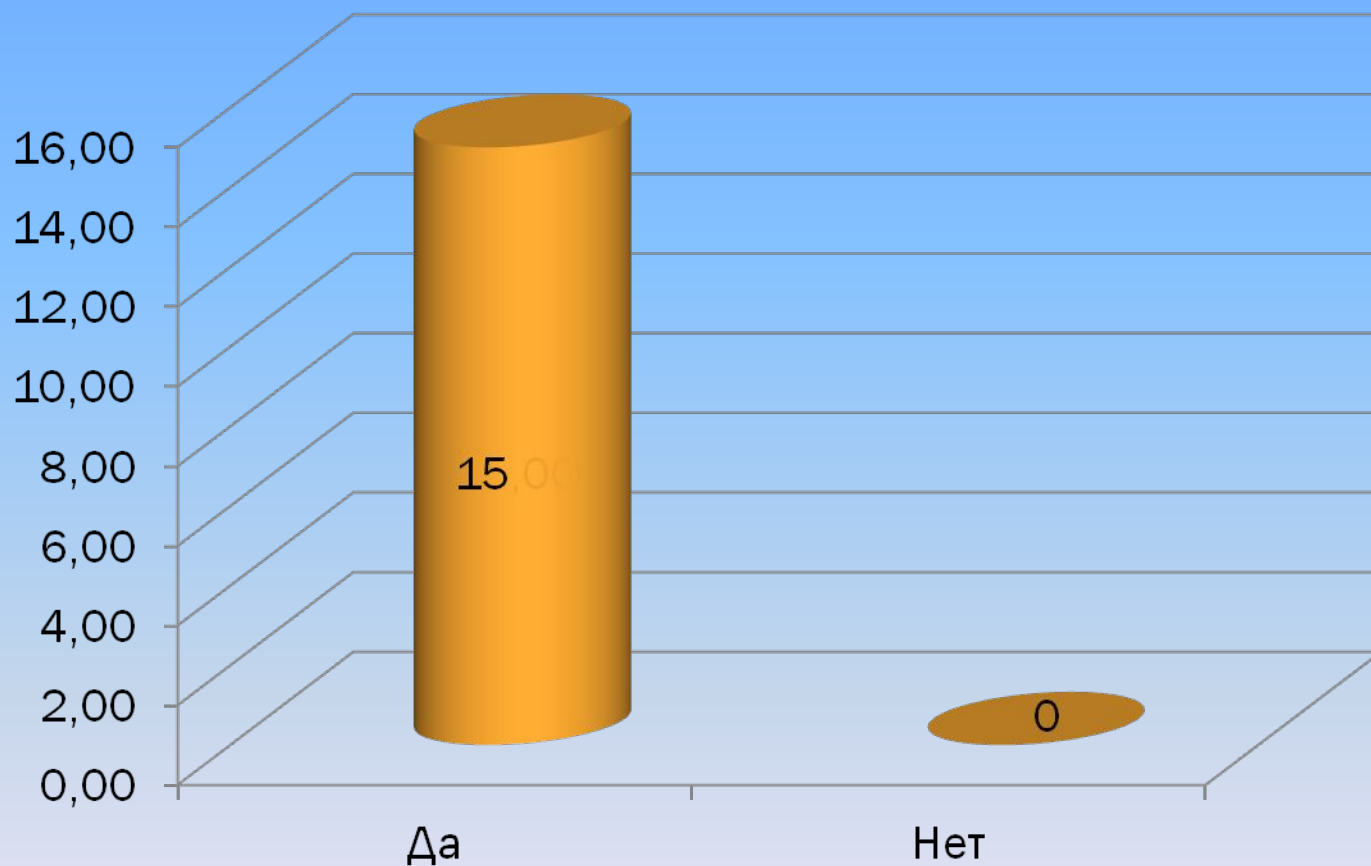
Результаты анкетирования

15 мая 2012

г.

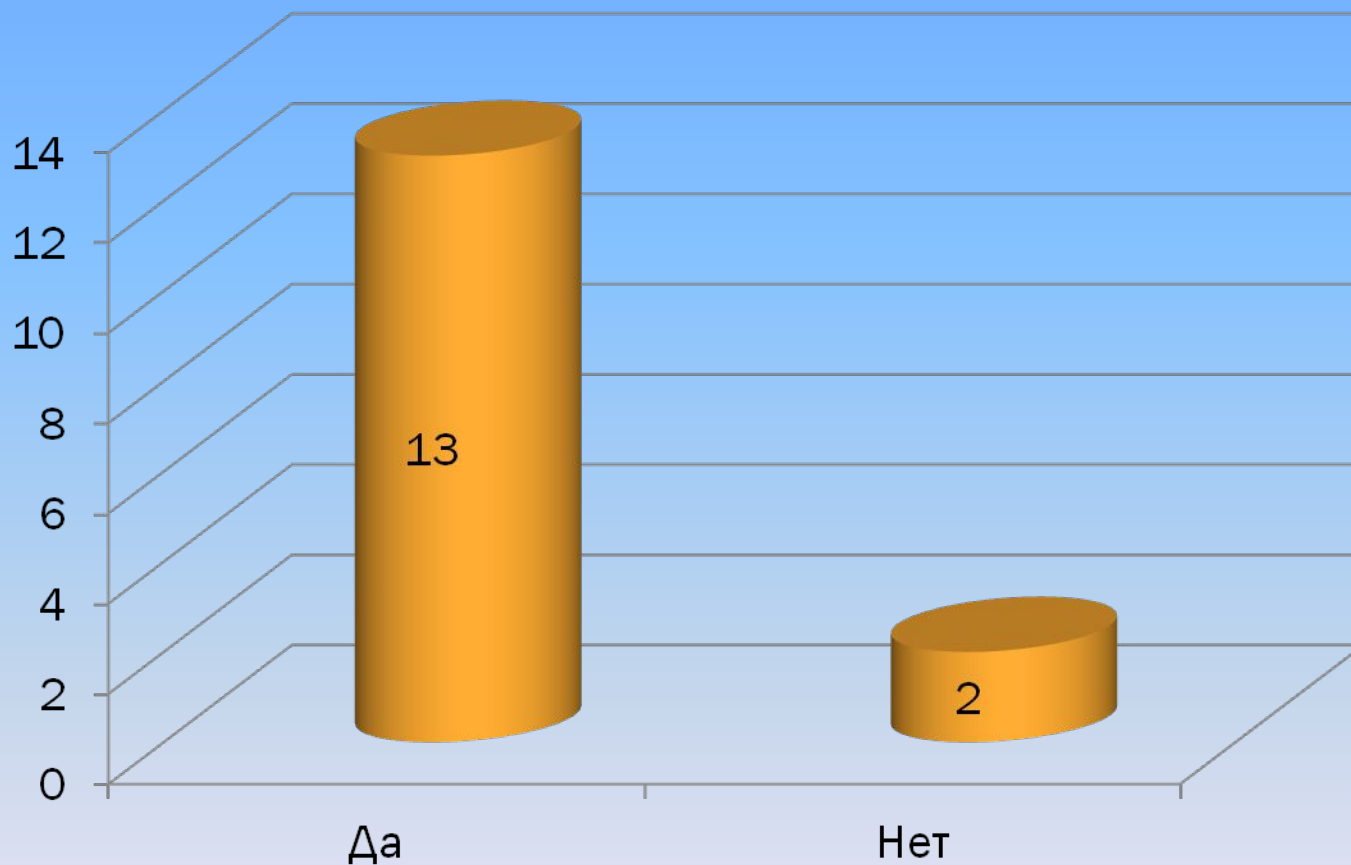
КОЛИЧЕСТВО
РЕСПОНДЕНТОВ - 15

Вопрос № 6. Обязательно ли использование в СМИ русского литературного языка и соблюдение его норм правописания, произношения?



**КОЛИЧЕСТВО
РЕСПОНДЕНТОВ - 15**

Вопрос № 7. Угрожает ли русскому языку внедрение иноязычных слов, особенно англо-американизмов?



**КОЛИЧЕСТВО
РЕСПОНДЕНТОВ - 15**

Вопрос № 8. Считаете ли Вы, что буква “Ё”
должна быть обязательной на письме и в
печати?

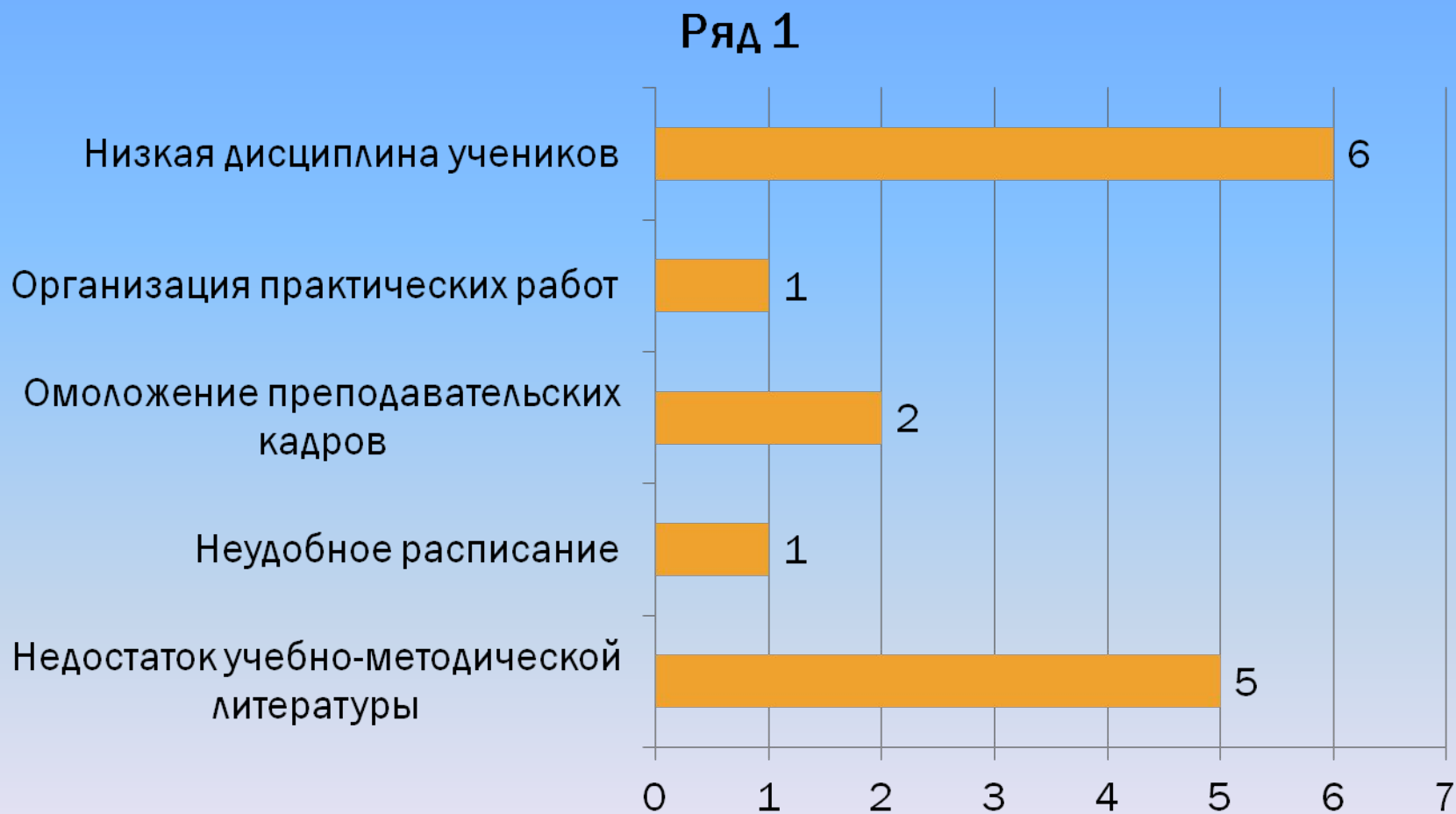


**КОЛИЧЕСТВО
РЕСПОНДЕНТОВ - 15**

Вопрос № 9. Урок русского языка по какой теме прошел у вас наиболее эффективно?

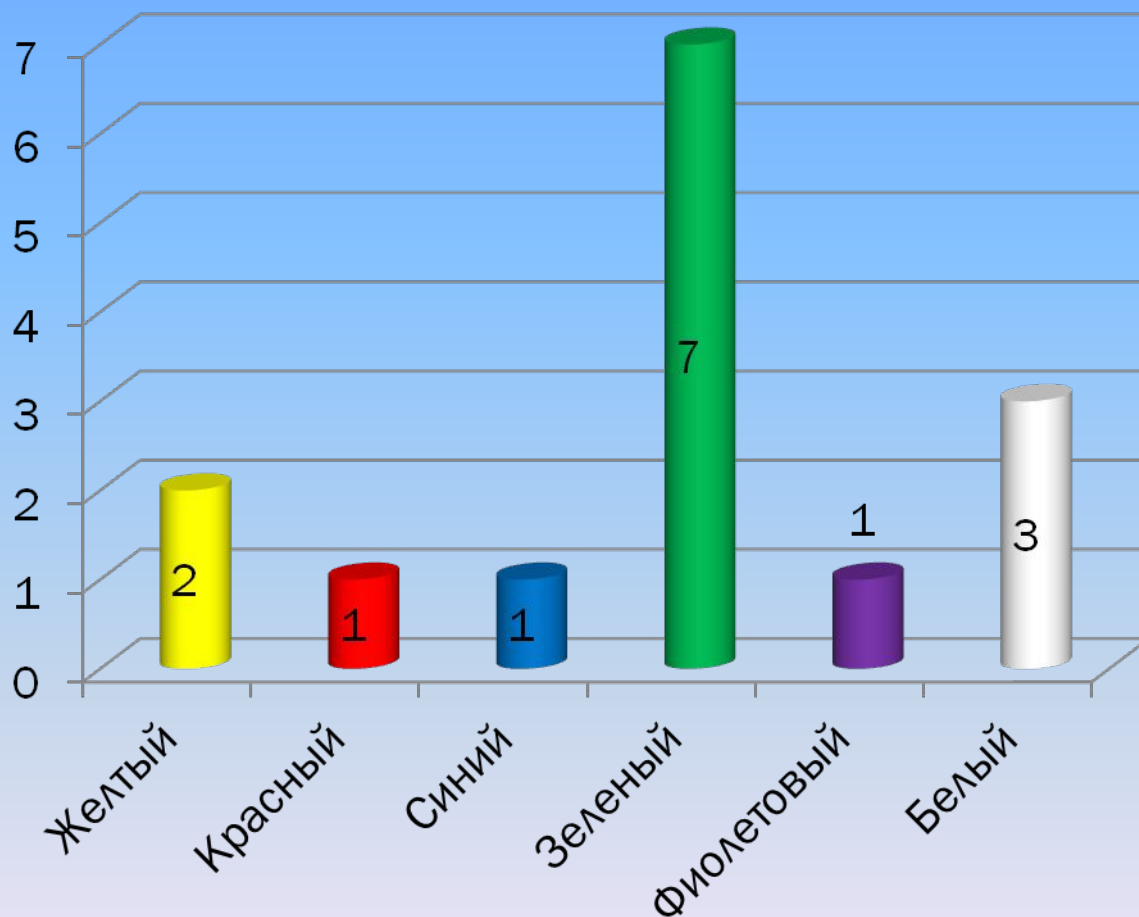
«Краткие ПРИЛАГАТЕЛЬНЫЕ»	Однородные члены предложения	Обособленные предложения
Изобразительные средства русского языка	Причастный оборот	СПП с несколькими придаточными
СПП с придаточными определительными	Местоимение. Повторение	Затрудняюсь с ответом – 5 человек
Основные виды сложных предложений	Деепричастие . Повторение	КОЛИЧЕСТВО РЕСПОНДЕНТОВ - 15

Вопрос № 14. Какие проблемы учебного процесса требуют, по Вашему мнению, первоочередного решения?



Вопрос № 11. Выберите один из семи предложенных цветов. Каждый цвет соответствует определенному настроению
(на начало работы РМО – 10 ч.00 мин. 15 мая 2012 г.)

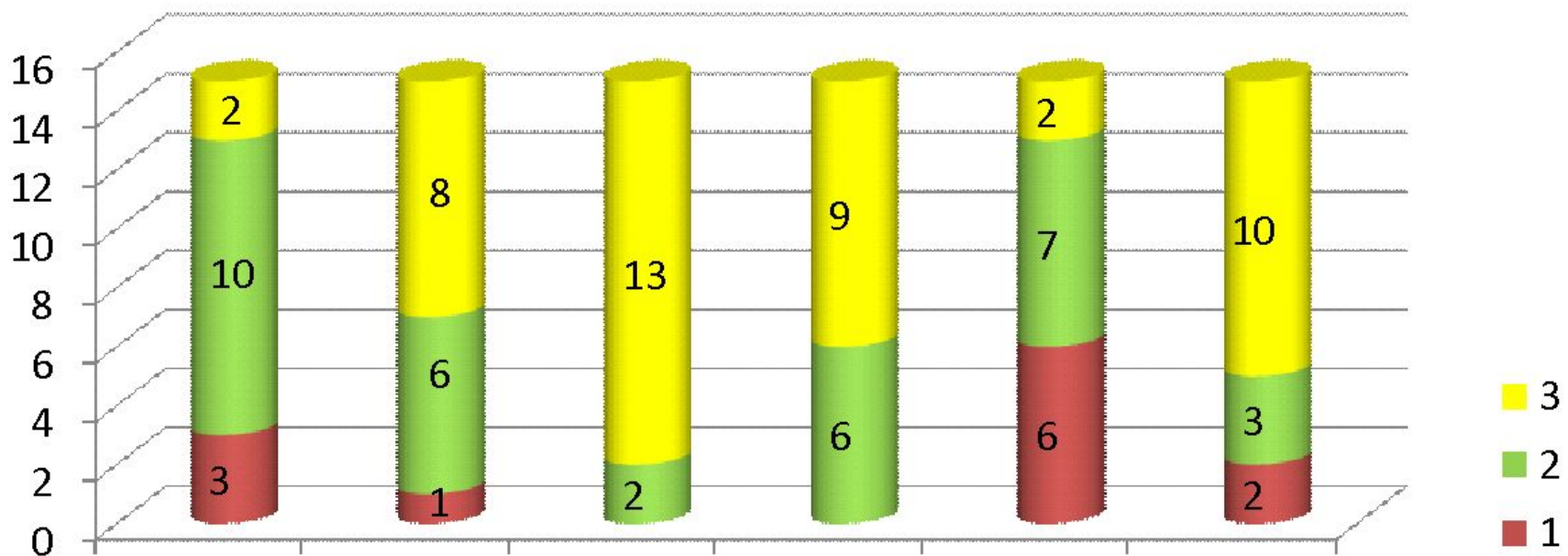
Красный – радостное настроение, выражает активность;
Жёлтый – веселое настроение, вызывает желание действовать
Зеленый – спокойное настроение, выражает спокойствие, уравновешенность
Синий – спокойное настроение, выражает сентиментальность
Фиолетовый – тревожное настроение, привлекает и отталкивает одновременно
Черный – печальное настроение
Белый – утомление, ощущение усталости



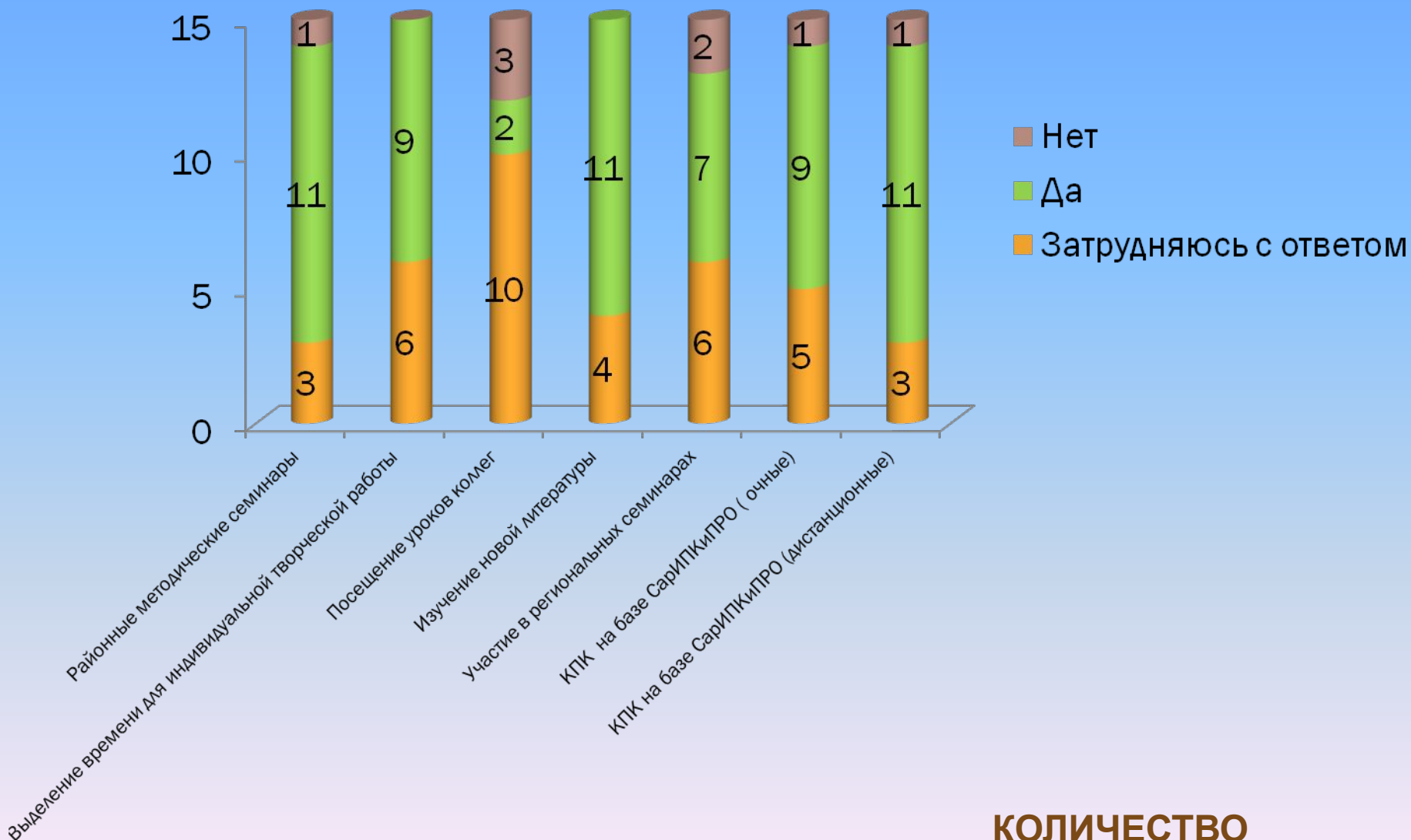
**КОЛИЧЕСТВО
РЕСПОНДЕНТОВ - 15**

Вопрос № 12. Ваш выбор приоритетных критериев успешности учителя

(0 — незначимый критерий, 1 — менее значимый критерий, 2 — значимый критерий, 3 — наиболее значимый критерий)



Вопрос № 13. Какую форму повышения квалификации Вы считаете наиболее приемлемой в настоящее время?



**КОЛИЧЕСТВО
РЕСПОНДЕНТОВ - 15**

Вопросы №№ 16-18. Аттестация педагогических работников

Вопрос	Ответ	Кол-во правильных ответов
Педагог, имеющий первую квалификационную категорию...	может претендовать на высшую категорию не ранее, чем через 2 года после получения первой категории	7
Педагог со стажем 2 и более года....	может быть аттестован как по представлению руководителя, так и по собственному добровольному заявлению	8
Вправе ли работодатель представлять к аттестации с целью <u>подтверждения соответствия занимаемой должности</u> педагогического работника, у которого не закончился срок действия второй квалификационной категории	<i>нет</i>	8