



Научно-техническая библиотека

Донецкого национального технического университета

---

---

**Использование нормативно -  
технических  
документов студентами в дипломных и  
магистерских работах**

**Отдел нормативно - технических документов**

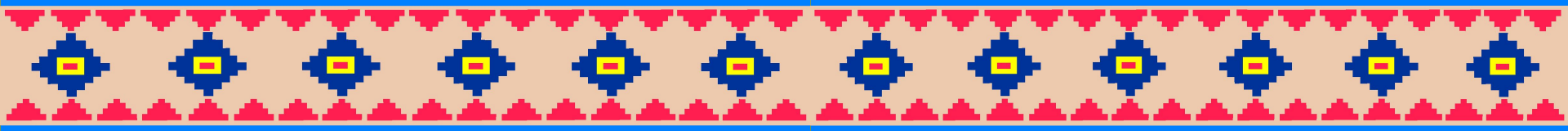
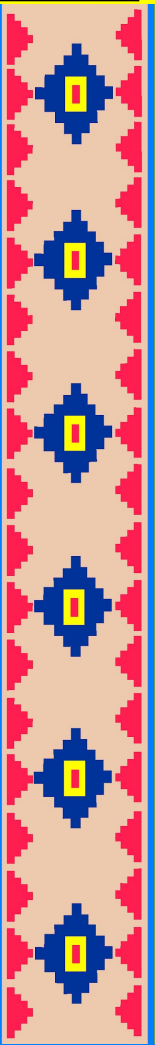
**Зав. отделом И.Е. Цапко**



Научно-техническая библиотека

Донецкого национального технического университета

Сотрудники отдела нормативно-технических документов провели исследование «Использование нормативно-технических документов студентами в дипломных и магистерских работах»





Было проанализировано **2967** дипломных записок и **608** магистерских работ по 3-м факультетам:

- **КИТА** (факультет компьютерных информационных технологий и автоматики);
- **ЭТФ** (электротехнический факультет);
- **ИММ** (факультет инженерной механики и машиностроения)



В списках использованной литературы просмотрено источников:  
по дипломным работам - **50761** название;  
по магистерским - **16825** названий.



Научно-техническая библиотека

Донецкого национального технического университета

## Рассмотрим по факультетам использование НТД в дипломных работах

По факультету **КИТА** просмотрено 940 дипломных работ. В списках использованной литературы - 8596 источников, и в них использовано НТД - 501 название, что составляет 5,8%

Первое место в рейтинге использования НТД заняла кафедра **ГЭА** (горная электротехника и автоматика) - 14 %

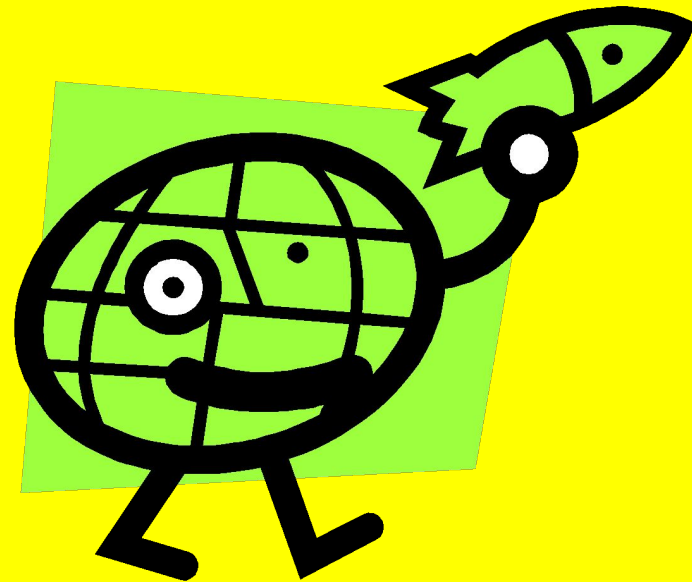
В аутсайдерах использования НТД кафедра **АТ** (автоматика и телекоммуникации) - 2%



Научно-техническая библиотека

Донецкого национального технического университета

По факультету **ЭТФ** просмотрено **962**  
экз. дипломных работ. В списках  
использованной литературы - **14938**  
источников, и в них использовано НТД-  
**331** название, что составило - **2%**

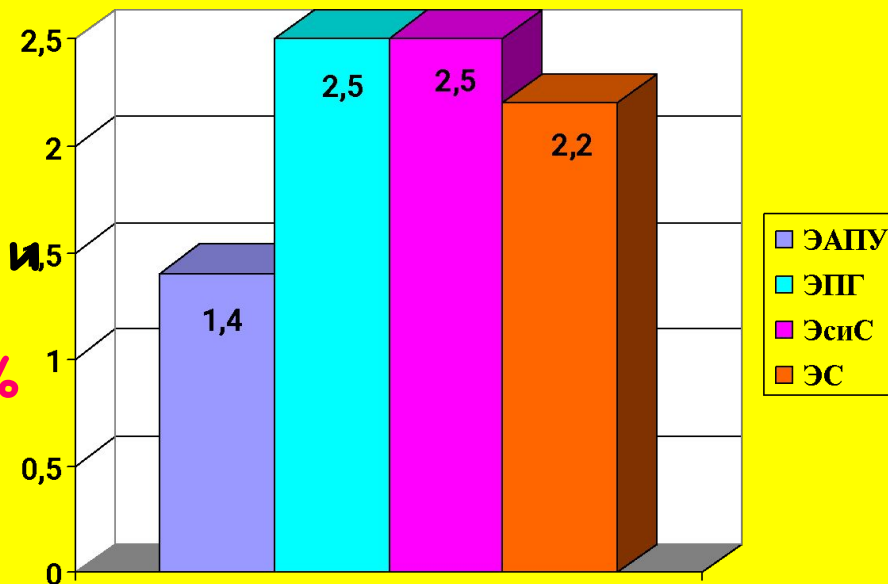




В среднем на всех кафедрах факультета **ЭТФ** низкий процент использования НТД

## Средний процент

- **ЭАПУ** (электропривода и автоматизация промышленных установок) - **1,4%**
- **ЭПГ** (электроснабжение предприятий и городов) - **2,5 %**
- **ЭсиС** (электрические системы) - **2,5 %**
- **ЭС** (электрические станции) - **2,2 %**





На факультете **ИММ** (факультет инженерной механики и машиностроения) просмотрено **1065** дипломных работ.

В списках использованной литературы - **27227** источников, и в них использование НТД - **1351** название, что составило **20,6%**.

Первое место в рейтинге использования НТД кафедра **МОЗЧМ** (механическое оборудование заводов черной металлургии) - **35,7 %**.

В аутсайдерах использования НТД кафедры:

- **ЭС** (Энергомеханические системы) - **1,2 %**;
- **ГЗТЛ** (горно-заводской транспорт и логистика) - **0,5 %**

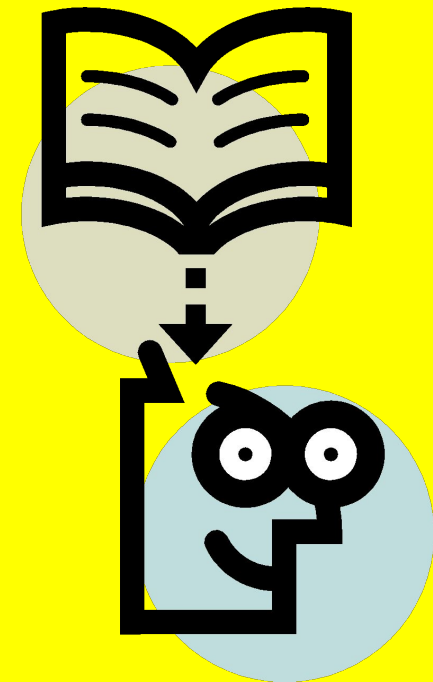


Научно-техническая библиотека

Донецкого национального технического университета

По магистерским работам было проанализировано **608** работ.

В списках использованной литературы - **16825** источников, и в них использовано НТД - **662** названия, что составило - **4%**.







Научно-техническая библиотека

Донецкого национального технического университета

## Использование НТД

	<b>Дипломные работы</b>	<b>Магистерские работы</b>
<b>ИММ</b>	<b>20,6%</b>	<b>11,9%</b>
<b>КИТА</b>	<b>5,8%</b>	<b>1,8%</b>
<b>ЭТФ</b>	<b>2%</b>	<b>1,7%</b>



Научно-техническая библиотека  
Донецкого национального технического университета

---

---

***Использование нормативно -  
технических  
документов студентами в дипломных и  
магистерских работах***

***Отдел нормативно - технических документов***

***Зав. отделом И.Е. Цапко***