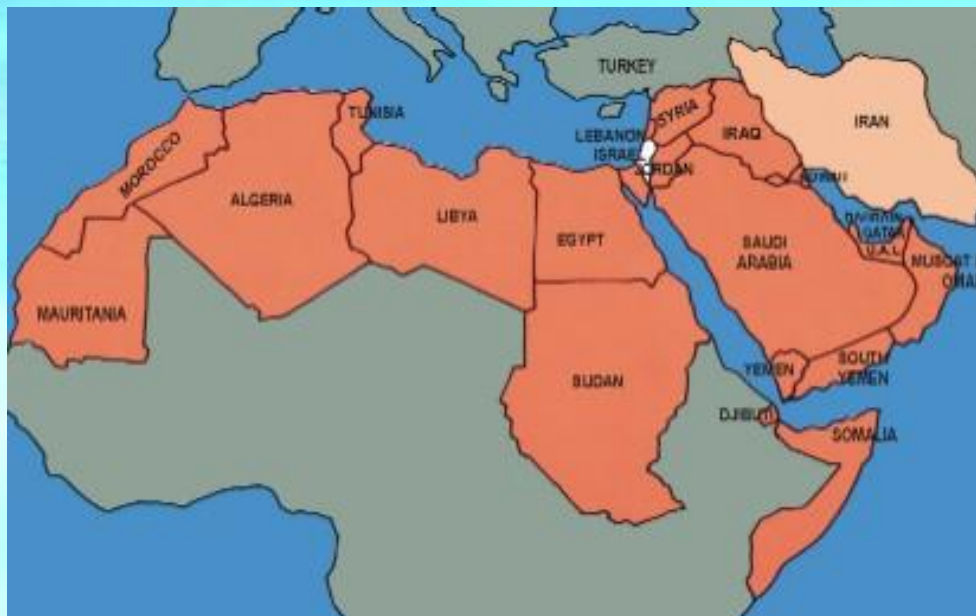




Ariel Center for Policy Research  
(ACPR)

# География Выживания

## Проект визуального анализа



Используйте левую  
клавишу мышки, или  
интервал для начала

Либо - нажмите  
тут:



Общеизвестно – Израиль маленький.

Но насколько он мал,

?

Покажите по карте?...

Хотя по какой именно  
карте...





Эта выглядит  
хорошо...



И эта – хорошо...



А эта – еще  
лучше





К сожалению, эта наиболее близка к реальности. И это меньше, чем у многих из нас в уме.

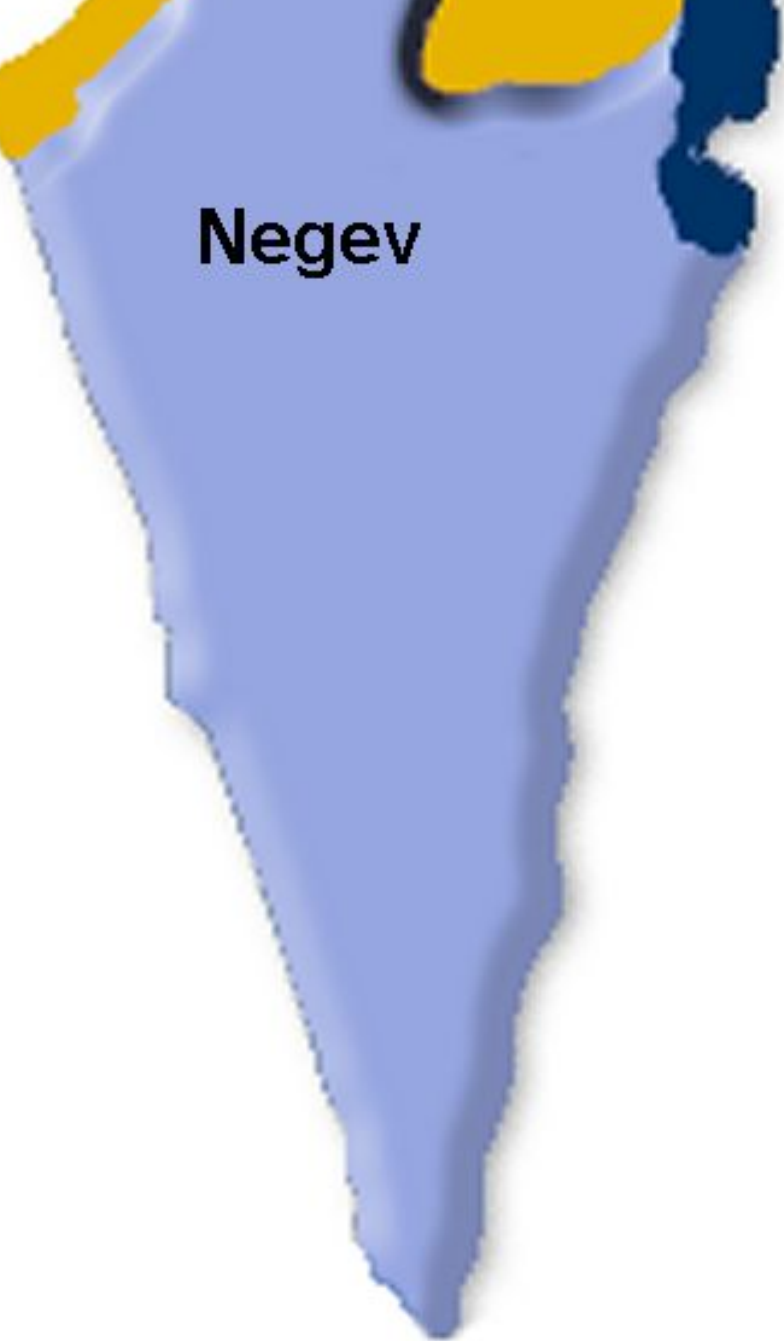






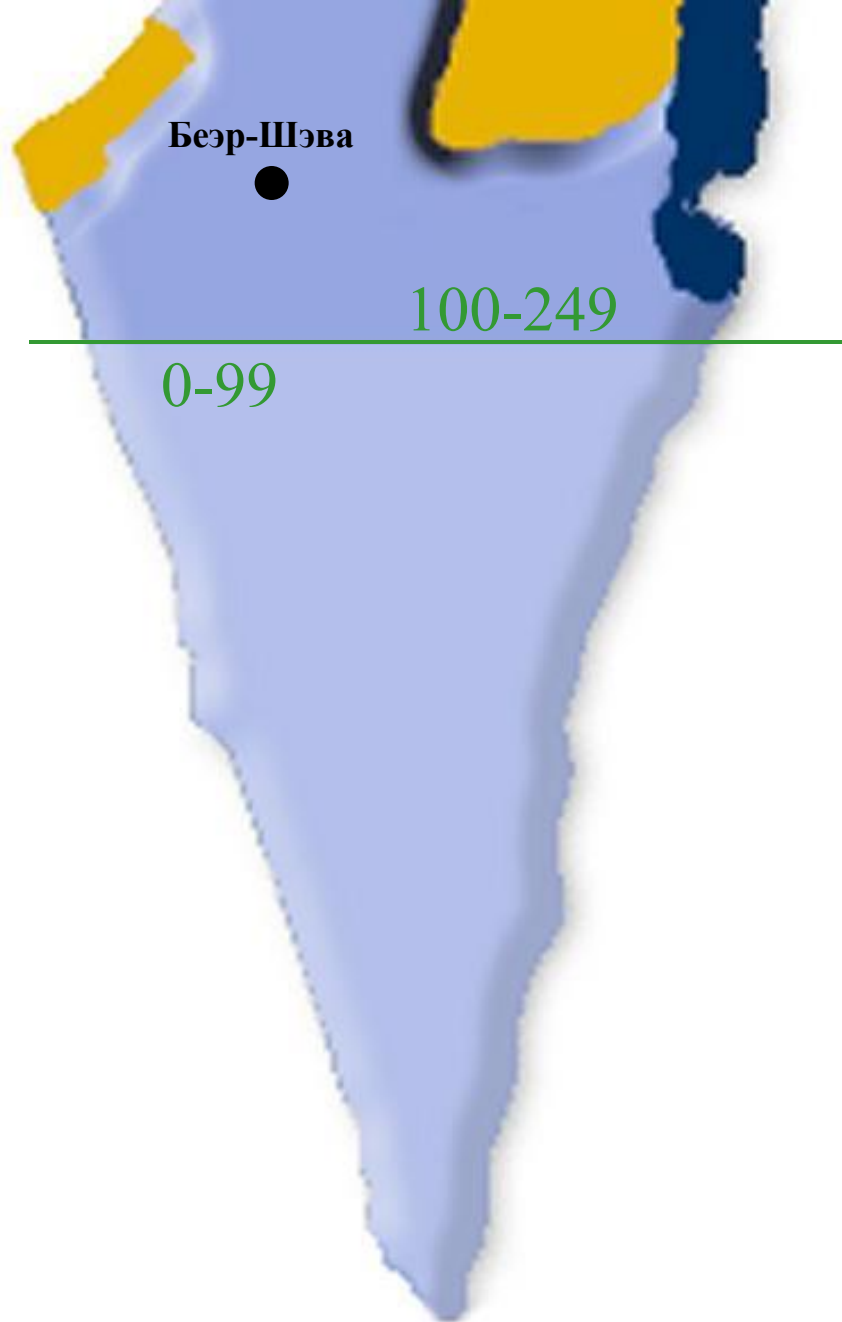
Вот такой голубой и крошечный Израиль сверху





...Да,но у нас все же есть Негев.  
Пустыня и полупустыня – зато  
наша. Никто не скажет, что нет.





Официальные карты подтвердят – Негев почти не заселен. От 0 до 99 человек на кв. километр.

Только в северной части – от 100 до 249 человек на квадрат.



[Источник](#)



הלשכה המרכזית לסטטיסטיקה  
יחידת הממ"ג



# מדינת ישראל STATE OF ISRAEL

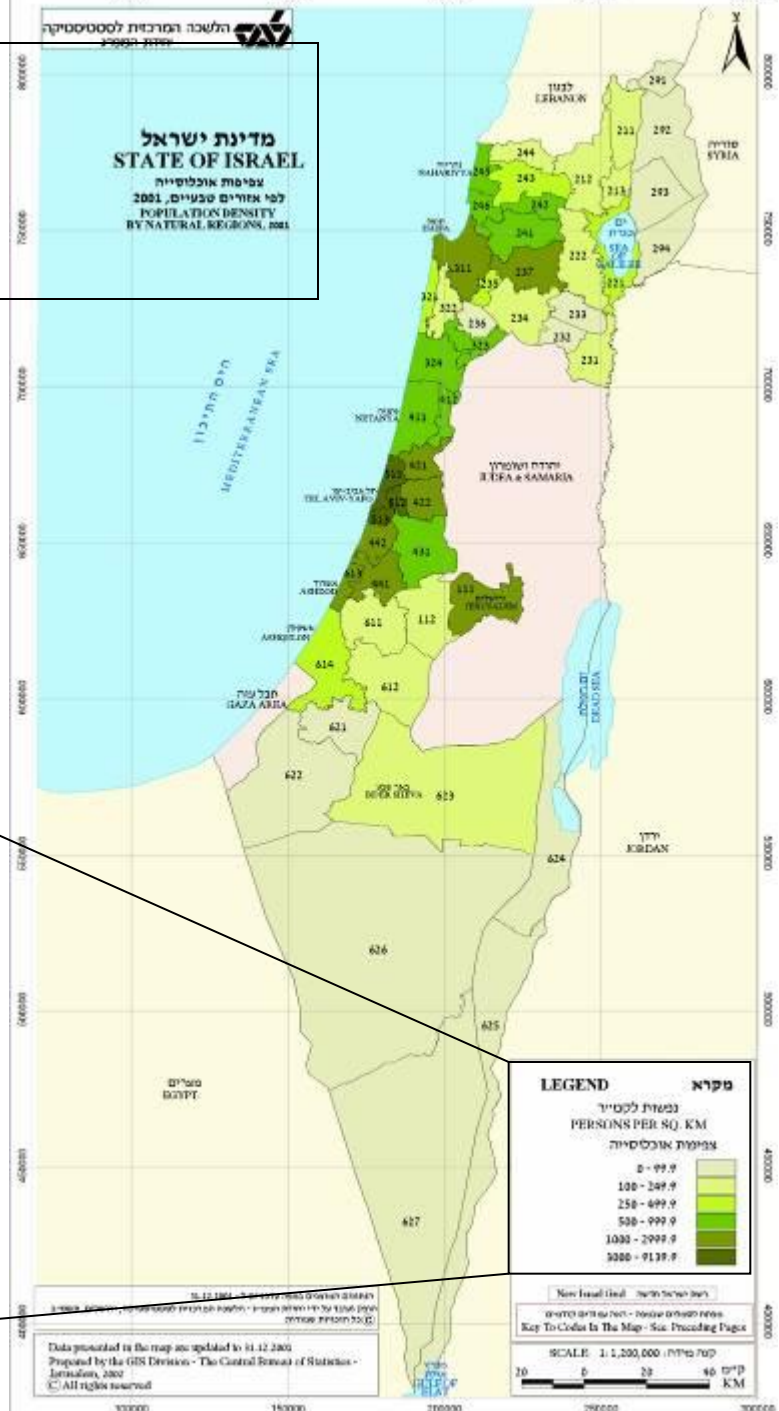
צפיפות אוכלוסייה  
לפי אזורים טבעיים, 2001  
POPULATION DENSITY  
BY NATURAL REGIONS, 2001

800000  
750000

100000 150000

הלשכה המרכזית לסטטיסטיקה  
יחידת הממ"ג

מדינת ישראל  
STATE OF ISRAEL  
צפיפות אוכלוסייה  
לפי אזורים טבעיים, 2001  
POPULATION DENSITY  
BY NATURAL REGIONS, 2001



## LEGEND

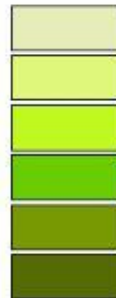
## מקרא

נפשות לקמ"ר  
PERSONS PER SQ. KM

צפיפות אוכלוסייה

Плотность  
населения

- 0 - 99.9
- 100 - 249.9
- 250 - 499.9
- 500 - 999.9
- 1000 - 2999.9
- 3000 - 9139.9



## LEGEND

## מקרא

נפשות לקמ"ר  
PERSONS PER SQ. KM

צפיפות אוכלוסייה



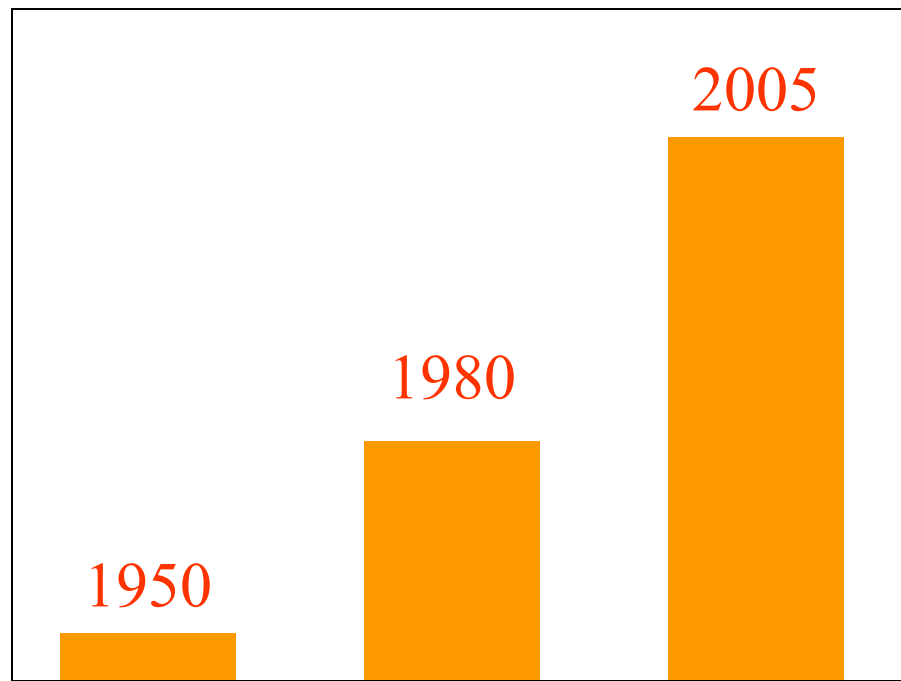
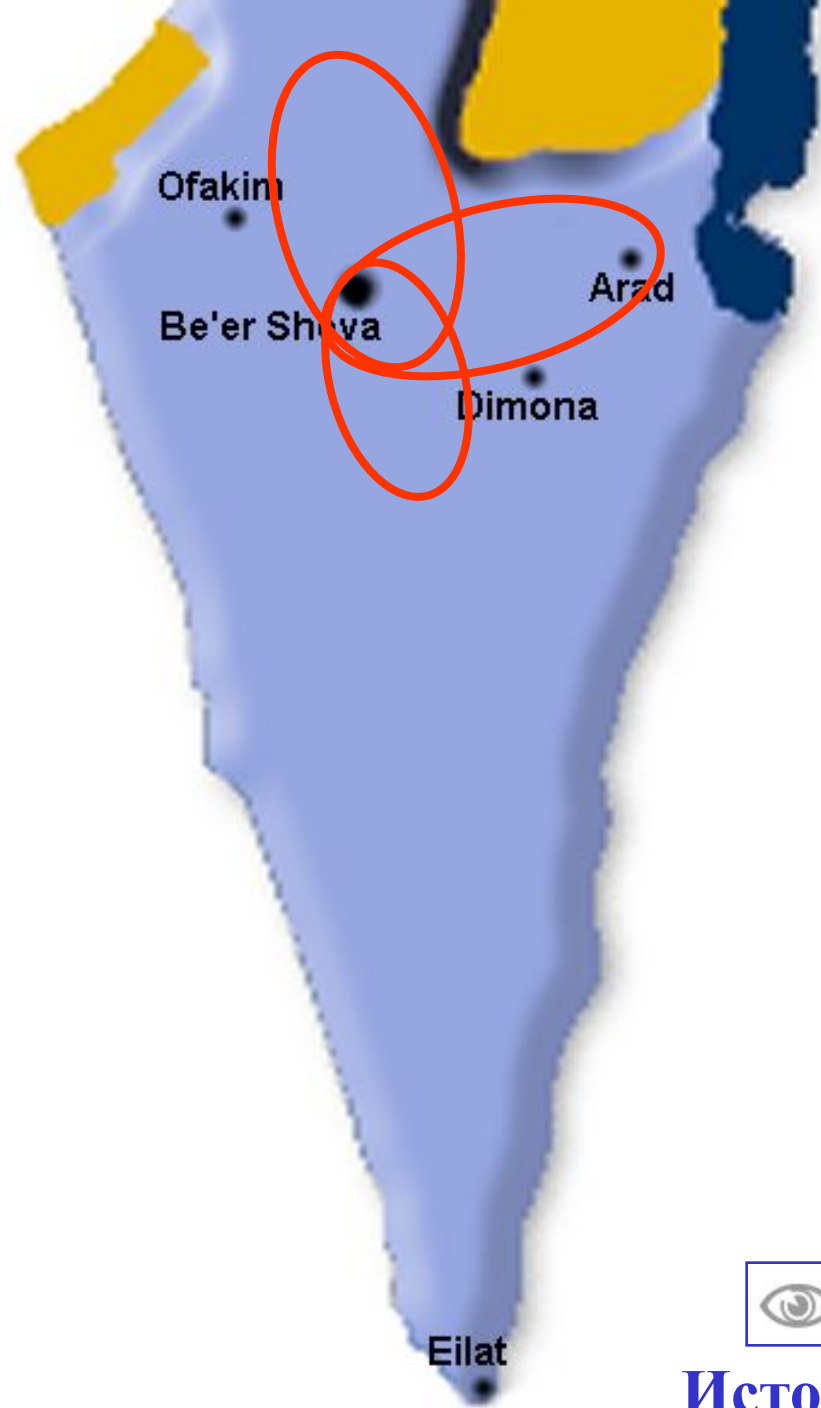
Data presented in the map are updated by 31.12.2001  
Prepared by the GIS Division - The Central Bureau of Statistics - Jerusalem, 2002  
© All rights reserved

SCALE: 1 : 1,200,000  
קט"מ ביחידו: 1:1,200,000  
0 20 40 ק"מ  
0 20 40 K.M.



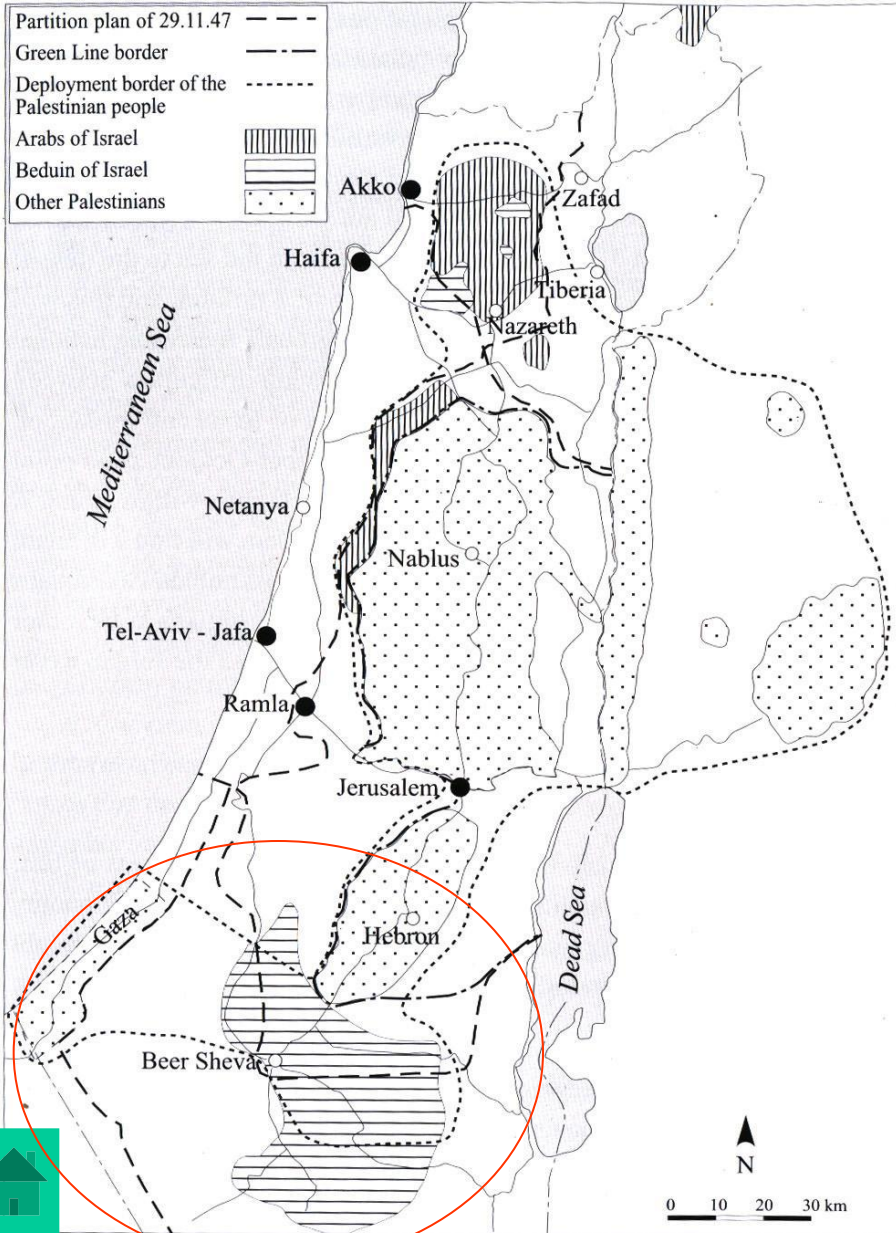


С 1980-х до 2005 до 155,000,а территория расселения бедуинов намного расширилась на восток и на юг.



Источник





Map 1: Distribution of Palestinian People in the Land of Israel

Table 2: Composition of Population in the Land of Israel in 2003 and expected in 2020

Population groups	year		2020	
	2003	%	millions	%
<b>Citizens of Israel</b>				
Jews	5.200	76.3	6.300	71.1
Druzes	0.110	1.6	0.160	1.8
Arabs of whom:	1.225	17.9	2.000	22.3
Christians	0.125		0.170	
Muslims of whom:	1.100		1.830	
Bedouins in south	0.140		0.300	
Jerusalem	0.250		0.450	
Other regions	0.100		0.100	
Other citizens of whom:	0.286	4.2	0.400	4.8
Christians	0.040			
Religion not cited	0.246			
<b>Total Citizens of Israel</b>	<b>6.821</b>	<b>100</b>	<b>8.860</b>	<b>100</b>
Arabs staying illegally*	0.300		0.300	
of whom: in Jerusalem	0.200			
among the bedouins	0.014+0.025			
in northern settlements	0.061			
Foreign workers	0.300		0.500	
<b>Total of non citizens</b>	<b>0.600</b>		<b>0.800</b>	
<b>Total population living in Israel</b>	<b>7.421</b>		<b>9.660</b>	
Total Arabs in Palestinian** of whom:	<b>3.500</b>		<b>6.200</b>	
in Gaza	1.300		2.600	
in Judea + Samaria	2.200		3.600	
<b>Total population living in the Land of Israel***</b>	<b>10.921</b>		<b>15.860</b>	

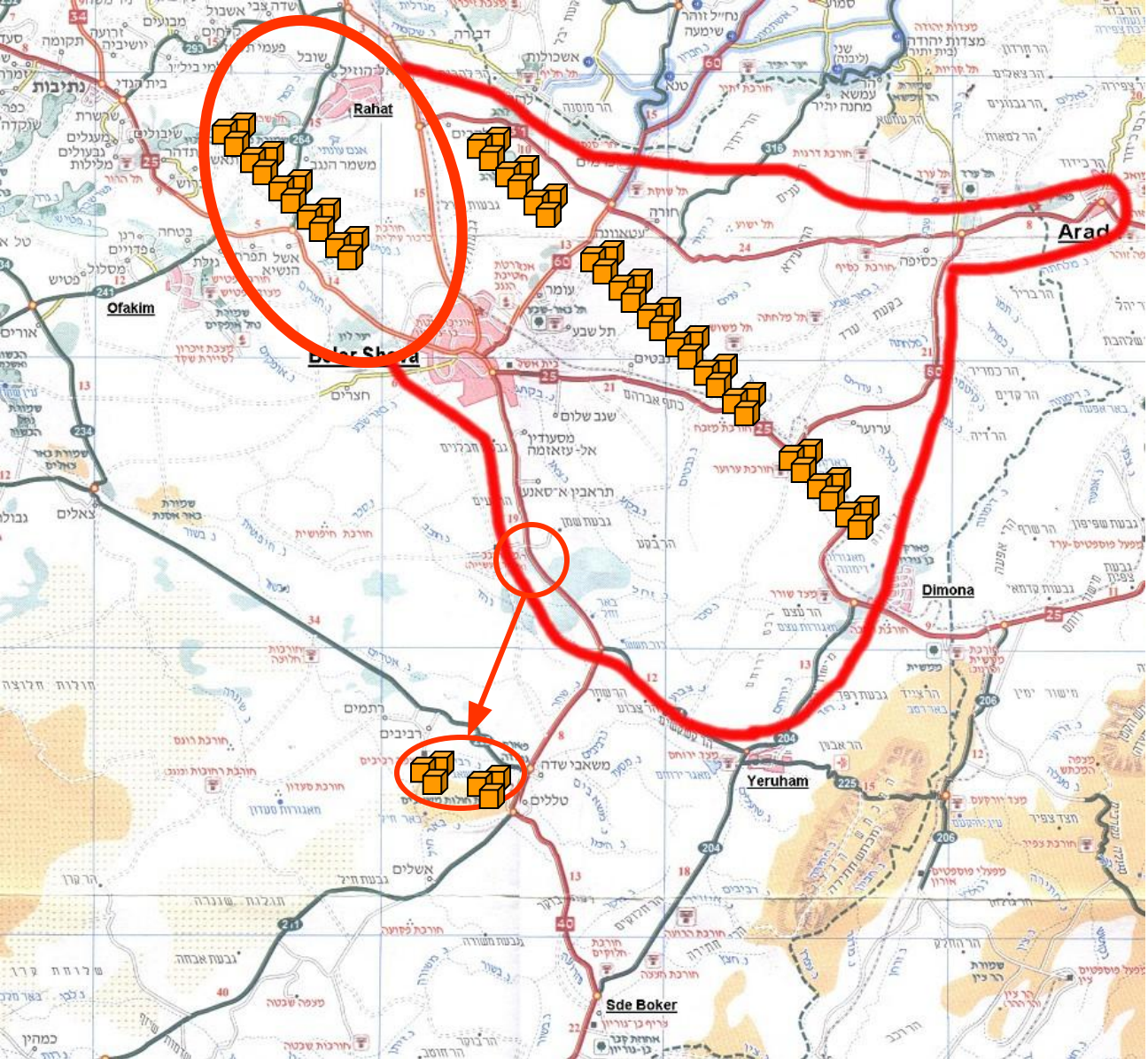
Sources: Data from Central Bureau of Statistics, 2002, unless otherwise stated. Forecast for 2020 based on the CBS and Prof. De La peragola and Yitzhak Ravid unless otherwise stated.

\* Soffer and Genessin, 2001; field work, 2002. Up-to-date statistics on the number of Bedouins in the south: 140,000 (in 2003) and 350,000 forecast for 2020; living in the Bedouin regions in 2003 were another 40,000 Arabs from Jordan and Mt. Hebron.

\*\* On the basis of the Ministry of the Interior and other governmental sources.

\*\*\* On the basis of Palestinian sources, including P.R.B. and C.I.A. The number of Palestinians from east of the Jordan amounted to 3.5 million; in all, then, the number of Palestinians on both sides of the Jordan was estimated at 8.1 million in 2002. The forecast for 2020 is 4.5 million in Jordan and 12.9 million on both sides of the river.





Сегодня образовалась огромная территория, покрыта тут и там группами строений – домами, сараями и т.п. Эти сотни квадратных километров с трудом поддаются определению: это не пригород, но и не фермы, потому что сегодня только несколько процентов бедуинского населения кормятся сельским хозяйством.

**Источник: данные  
Инспекции Земельного  
Управления Израиля.**



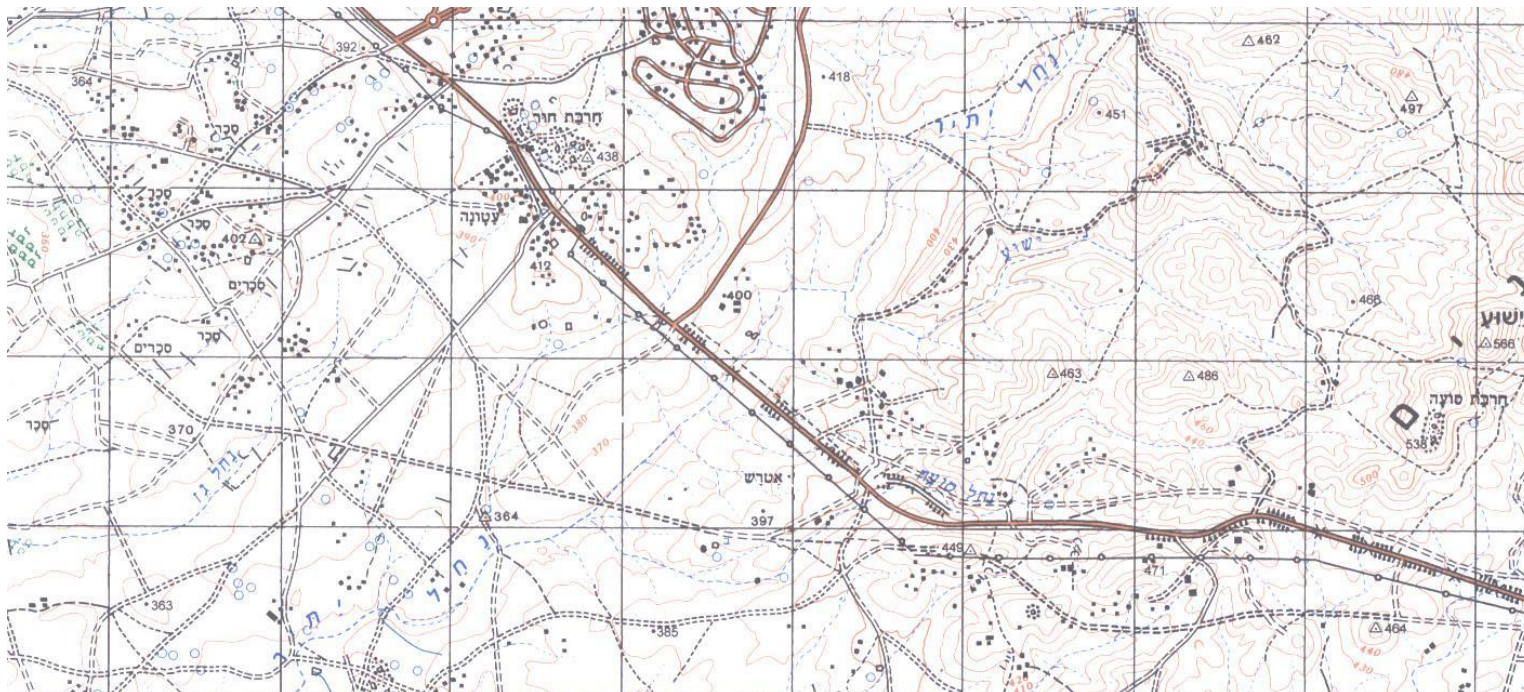
**Источник**







С птичьего полета можно заснять сотни таких групп строений. На этой карте каждая черная точка – такая группа








Их можно увидеть даже вблизи военных баз и наличие населения создает серьезную проблему для армейских учений и маневров.

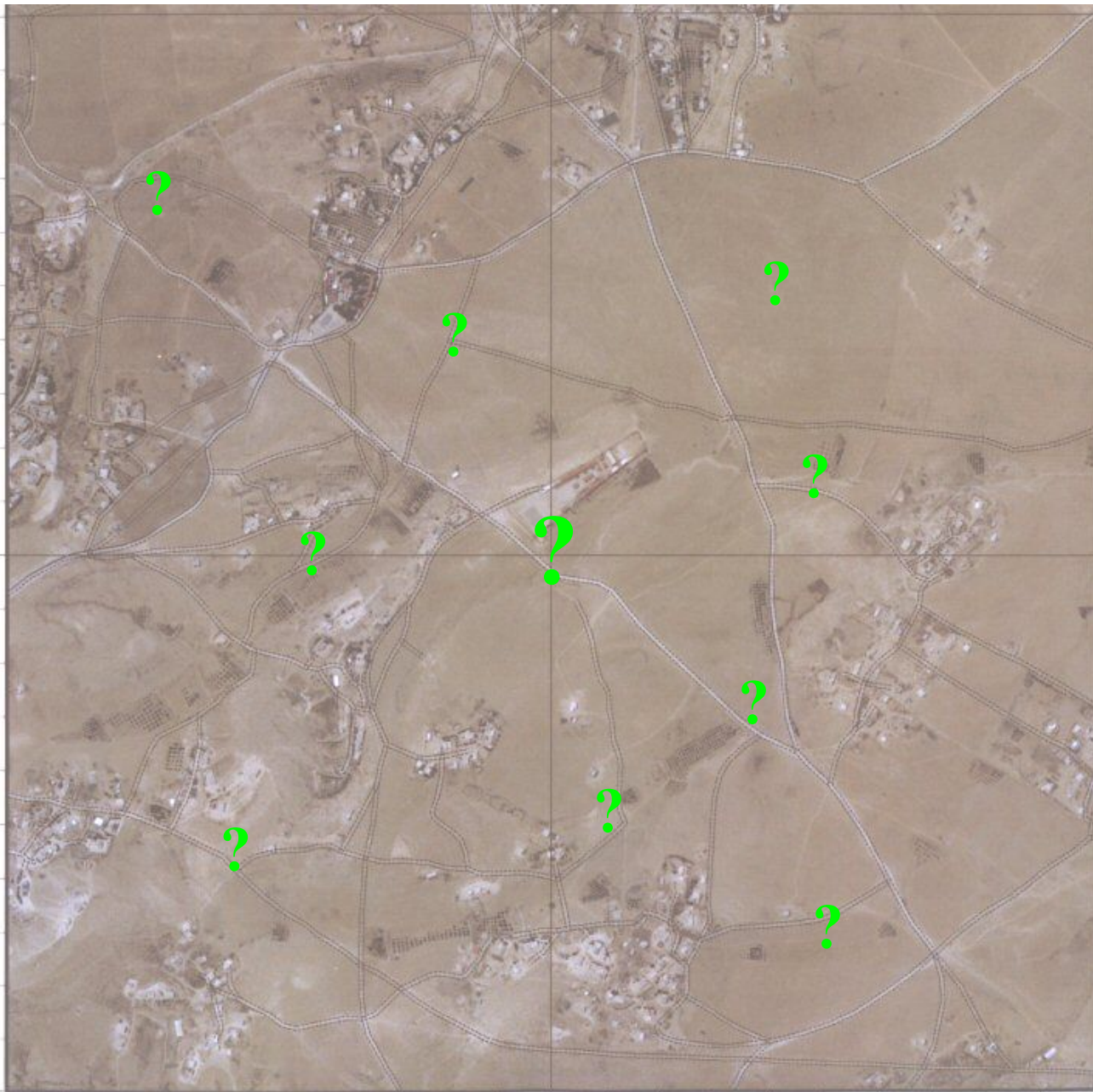




An aerial satellite photograph of a rural landscape. The terrain is mostly brown and tan, indicating dry or semi-arid conditions. There are several small clusters of buildings, likely villages or farmsteads, scattered across the landscape. A network of roads and paths is visible, connecting these settlements and crossing the fields. The overall appearance is that of a sparsely populated agricultural region.

Сейчас вы смотрите сверху на часть территории между Беэр-Шэвой и Арадом.





Если сфотографировать этот участок через год – тут будут десятки новых строений.

Каждый год происходит 2 000 свадеб и каждая молодая пара у бедуинов строит себе дом. Какой сможет, и главное – в любом месте, где сможет.







Разумеется, бедуины должны жить в таких же современных условиях, как и другие граждане. Но при их образе расселения...





..и при нынешнем темпе прироста населения (самом высоком в мире) никакого бюджета не хватит, чтобы построить на таком пространстве нормальную инфраструктуру – физическую и социальную. А без них – растет нищета, безработица, преступность. Тысячи жителей Палестинской автономии находят тут убежище.

Источник: Отчет отдела криминальных расследований, «Нелегальные Иорданские жители в Израиле и на территориях». Численные оценки. 080-55966, Фев. 24, 2004, Министерство Внутренней безопасности.

- Алекс Фишман, Их право на возвращение уже здесь, “Yediot Aharonot”, May 24<sup>th</sup> 2002



[Источник](#)





В 1996 году около 500 бедуинских семей решили двинуться на юг от Димоны... Со временем тут пролегла основная маршрут переправки оружия из Египта. По обе стороны границы живут родственные племена, а такие связи – основа контрабандизма.

**Источник – Второй Канал ТВ.  
Военный обозреватель Рони  
Даниэль, 23.07.2005**



**Источник**







Другой вариант предполагает отдачу палестинцам песков Халуца у египетской границы.

В обоих случаях закрываю глаза на то, бедуины заселяют территорию между...







В северной Негеве создаётся коридор для проезда из Газы в Хеврон. А это будет еще один катализатор слияния мусульманских массивов. Слияния физического, социального и политического.

**Источник: текст  
Норвежских соглашений**



**Источник**







Фото со спутника еще раз демонстрирует насколько хрупка связь страны с Негевом. Насколько просто превратить ее в опасное горлышко бутылки...



## Примечания:

### **1.Официальные представитель Земельного Управления Израиля:**

*В Негеве мы – власть уходящая.Мы по умолчанию принимаем почти все негативные для нас процессы.*

---

### **2. 5 Ноября 2005 Министр пропаганды Палестинской Автономии,**

*Набиль Шаат должен был посетить бедуинские поселения в Негеве, чтобы вместе с местными лидерами начать кампанию «против апартеида и унижения бедуинских братьев».По случайности этот визит не состоялся.ХАМАС открыто внедряется в бедуинскую политику на местном и на израильском (Кнессет ) уровне.*





**Проблема расселения бедуинов в Негеве становится острием более общей Арабской демографической и политической угрозы Израилю.**

**Попытки решать социальные и экономические проблемы Негева, закрывая глаза на главную угрозу, не приведут к никакому решению, а лишь к ухудшению нашей ситуации.**

