

SearchInform MailSniffer

Внутренняя угроза утечки информации

В последнее время проблема защиты данных, находящихся в информационном пространстве предприятия, становится всё более актуальной. Именно информация, скрытая от всеобщего пользования и является основной ценностью.

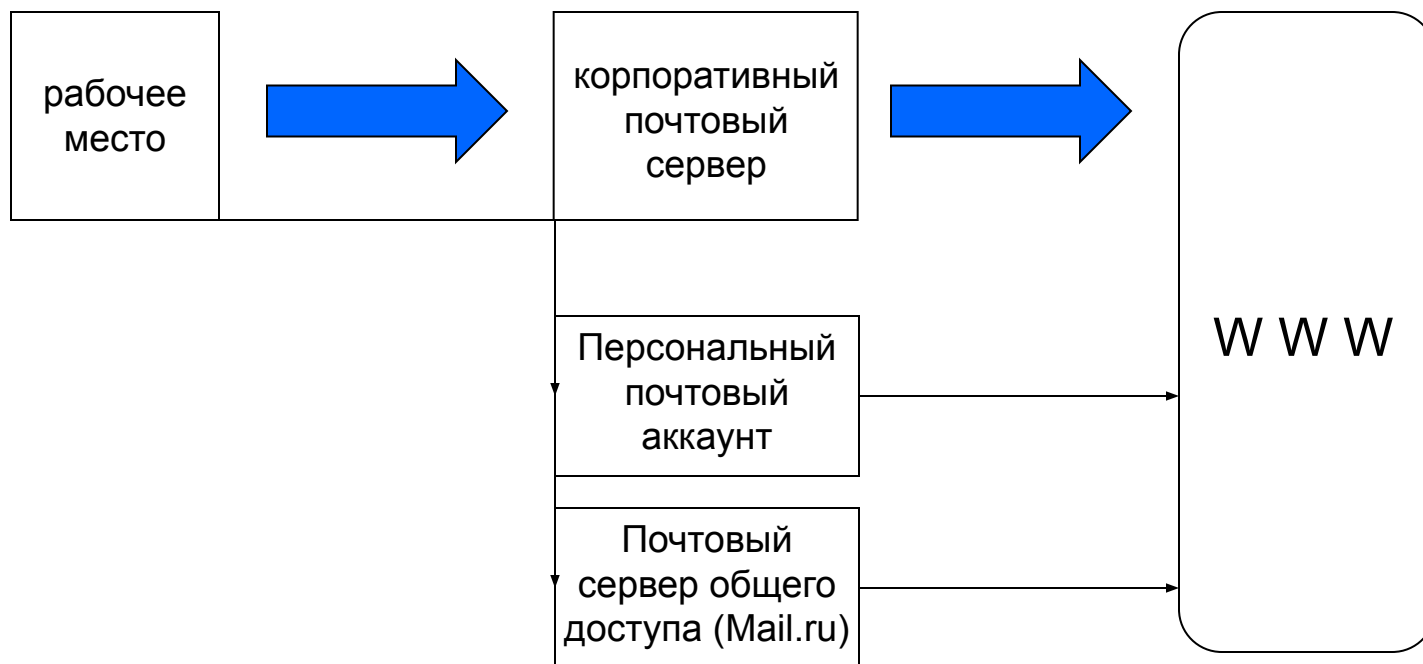
Очень важным является контроль электронной почты, уходящей в глобальную сеть Интернет. Это на сегодняшний день наименее контролируемая область. Этим активно пользуются инсайдеры, и львиная доля конфиденциальной информации утекает именно через Интернет, посредством сообщений электронной почты.



Электронная почта

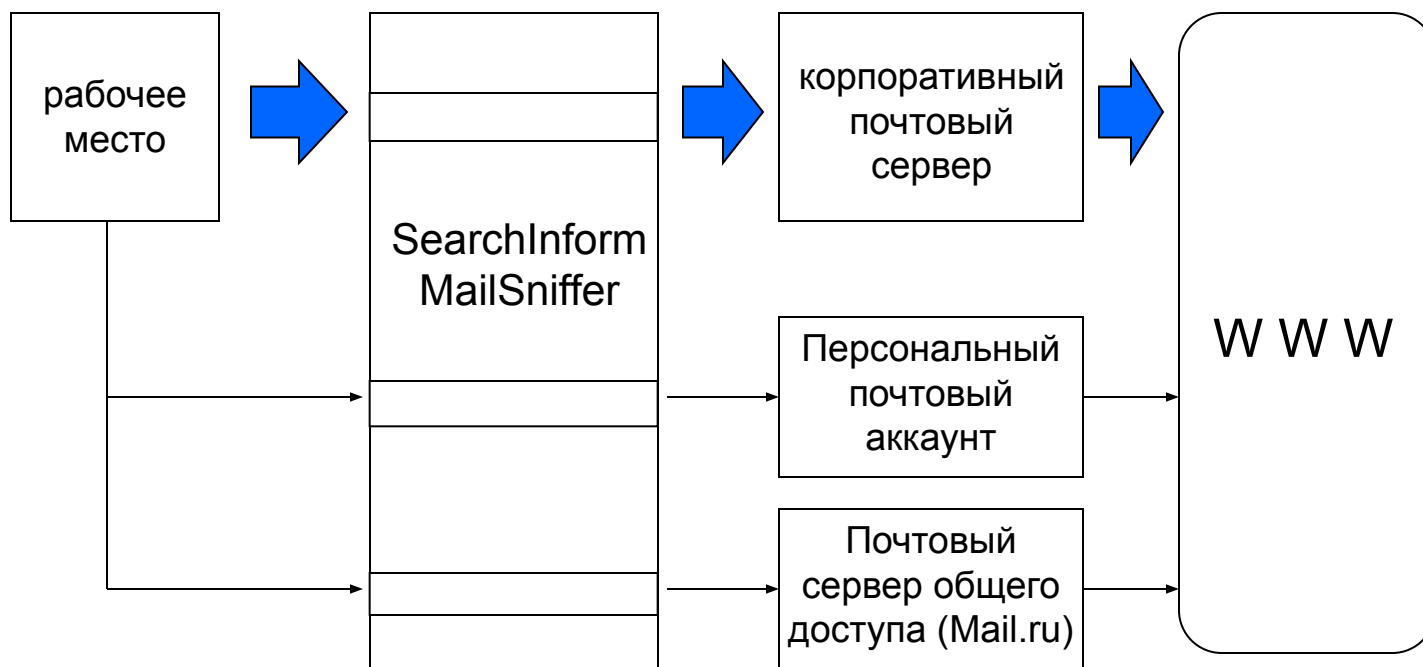


Помимо корпоративного почтового сервера, пользователи могут использовать и свои почтовые ящики.



Электронная почта

SearchInform MailSniffer решает проблему утечки информации через e-mail



SearchInform MailSniffer

SearchInform MailSniffer перехватывает весь e-mail трафик предприятия. Как исходящий, так и входящий.



обеспечит полный контроль над перепиской ваших сотрудников и обезопасит Вас от внутренней угрозы утечки информации и деятельности инсайдеров.



обладая мощным поисковым движком и богатым функционалом для администрирования, станет незаменимым помощником в организации контроля за работой сотрудников.



Система оповещений

SearchInform MailSniffer предназначен для перехвата всего e-mail трафика. Причём перехват осуществляется на уровне протокола, поэтому неважно каким именно способом сообщение было отправлено.

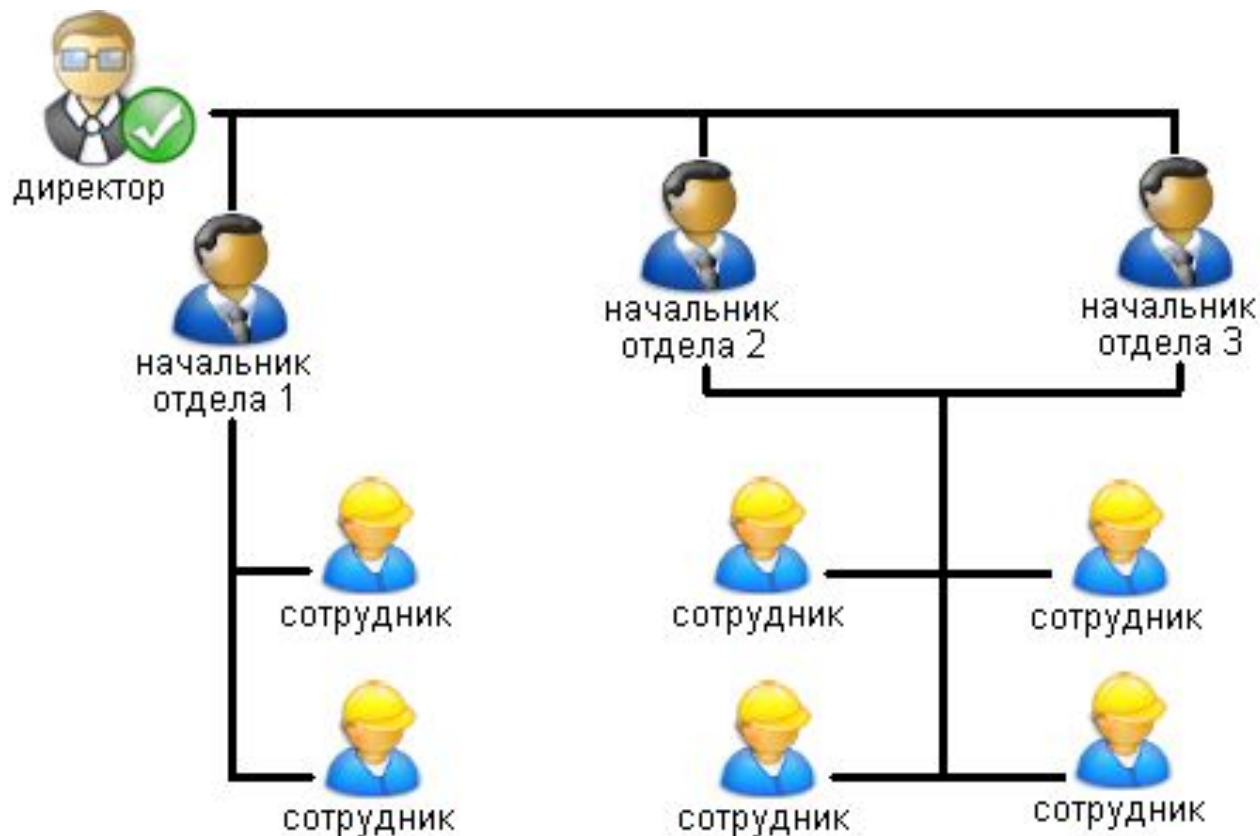
Полнотекстовый поиск ведется не только по заголовку и телу письма, но и по вложенным файлам. Таким образом легко отследить кто и когда пытался несанкционированно отослать конфиденциальную или нежелательную информацию за пределы предприятия.

Система оповещений



Как только **SearchInform MailSniffer** видит в исходящей корреспонденции слово или фразу, находящуюся в списке ключевых слов, составленном заранее, то лицу, ответственному за информационную безопасность, любым удобным способом немедленно высылается алерт.

Разграничение прав доступа



В **SearchInform MailSniffer** реализована система разграничения доступа к почтовым ящикам согласно схеме. Можно настроить, чтобы начальник отдела видел только ящики своих подчиненных, а подчиненные только свои ящики. Начальники смежных отделов также могут видеть почту подчиненных обоих отделов.

Поиск по почтовым сообщениям

С помощью **SearchInform MailSniffer Client** сотрудник присоединяется к серверной версии программы, и получает возможность организовать полнотекстовый поиск по доступным для него почтовым ящикам.

Уникальная функция поиска документов, похожих по содержанию на текст запроса позволяет сделать поиск еще точнее и сократить время, затраченное на поиск нужной информации. В качестве поискового запроса может использоваться как фраза, так и целое письмо, это позволяет максимально точно сформировать поисковый запрос.

И совершенно неважно, какой почтовый клиент установлен на рабочем месте и какой на почтовом сервере (TheBat!, Exchange и т.д.). **SearchInform MailSniffer Client** является универсальным поисковым средством.

Контроль за перепиской сотрудников

Контроль за перепиской сотрудников нужен не только для защиты от деятельности инсайдера и внутренней угрозы утечки информации. Доступ переписке позволяет оценить качество работы сотрудника

В **SearchInform MailSniffer** есть возможность проследить переписку сотрудника с клиентом от начала до конца. Используя функционал программы, в поисковой выдаче результатов можно видеть лишь переписку двух человек, причем письма будут располагаться в хронологическом порядке.

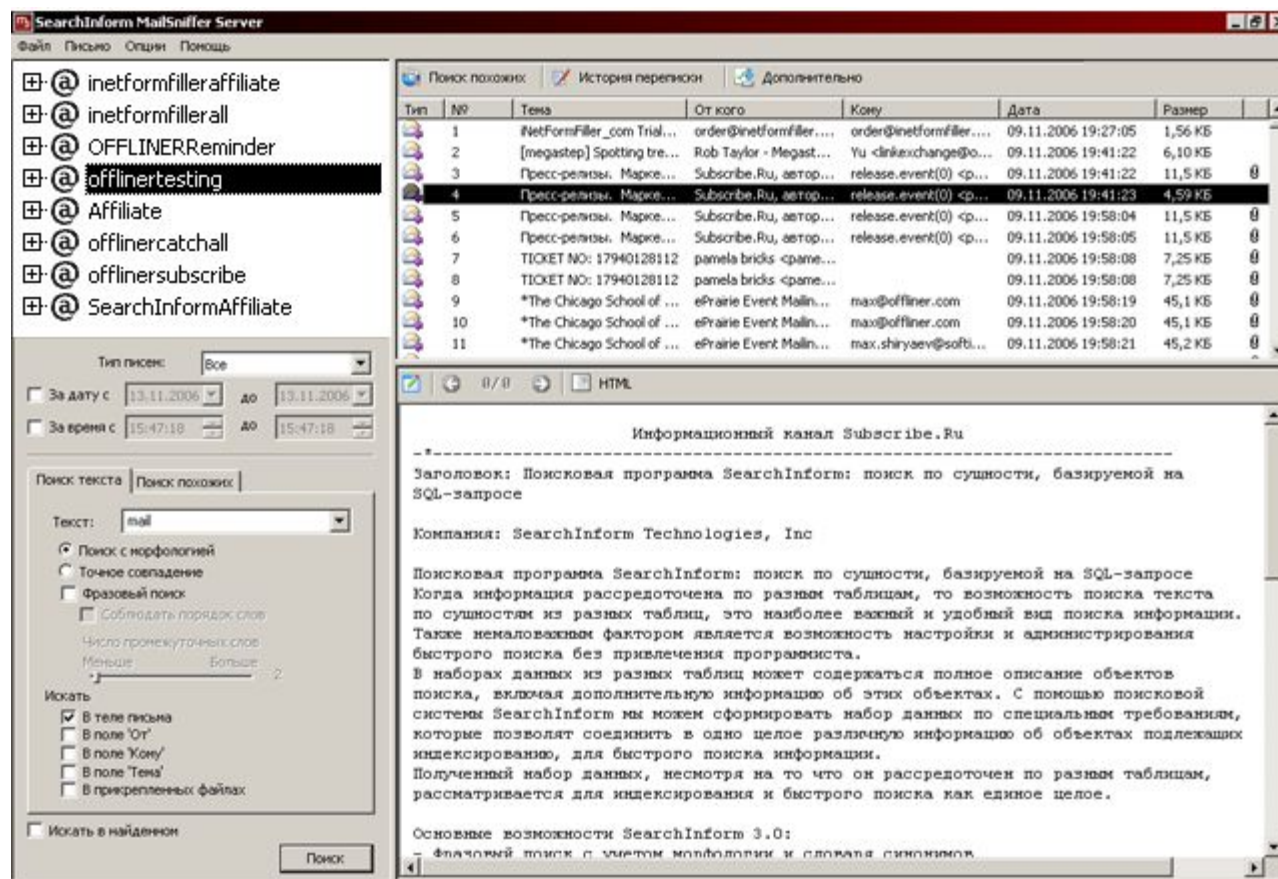
И даже если письмо (исходящее или входящее) было удалено, то все его содержимое индексируется и помещается в хранилище, где находится заданный промежуток времени, независимо от того, удалено письмо из почтового клиента или нет.

Дубль почтовой базы



Содержимое писем и присоединённых к ним файлов, проиндексированное и помещенное в хранилище, является также дублем существующей почтовой базы. И даже в случае сбоя на почтовом сервере, или при потере всей базы, информация не будет потеряна безвозвратно, и может быть восстановлена из хранилища **SearchInform MailSniffer**.

Виртуальные e-mail



В **SearchInform MailSniffer 2.0** будет возможность создавать разветвленную структуру почтовых ящиков и создание виртуальных.

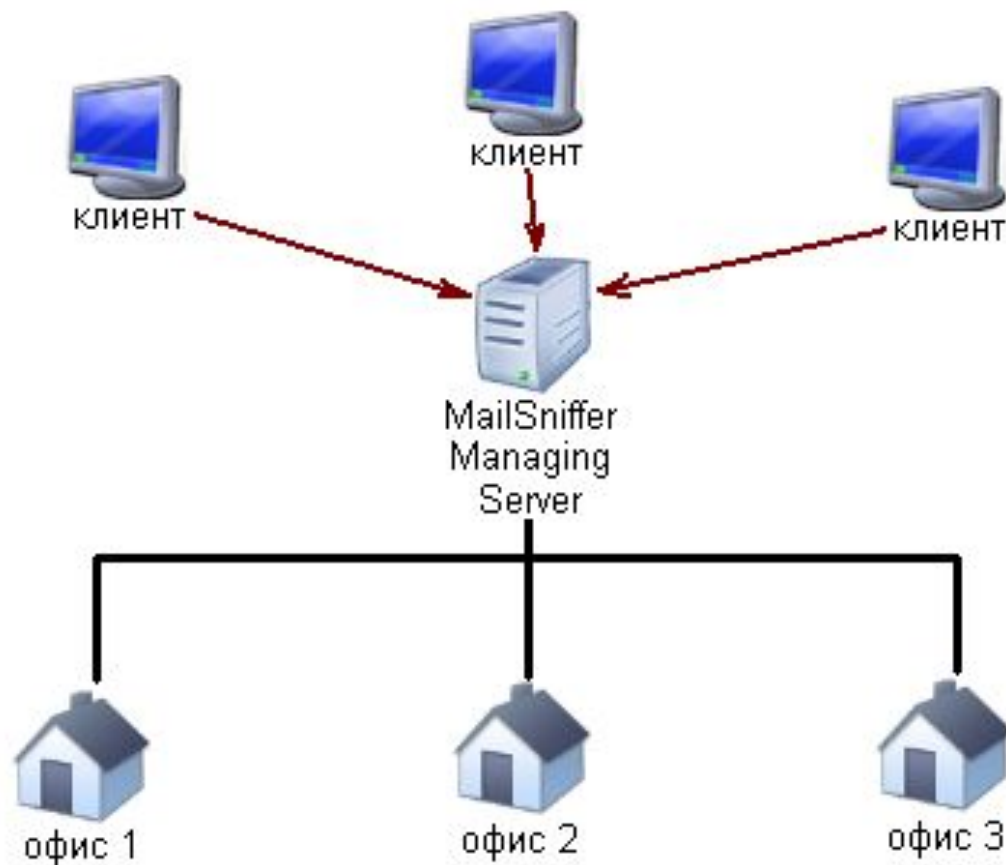
Менеджмент виртуальных почтовых ящиков

С помощью менеджера виртуальных почтовых ящиков в **SearchInform MailSniffer 2.0** можно будет наладить чёткое администрирование всего e-mail трафика по отделам.

Письма с разных адресов помещаются в один виртуальный ящик, которому присвоены эти адреса. Именно этот виртуальный ящик и отображается в программе. При просмотре «Полученных» и «Отправленных» в результаты выдачи попадают письма связанные с адресами, занесёнными в данный виртуальный ящик.

Используя реализованную в **SearchInform MailSniffer 2.0** функцию создания шаблонов запросов, можно будет максимально автоматизировать процесс контроля. Например просмотра конкретного виртуального ящика за последний день.

Централизация работы нескольких офисов



Также появится возможность объединить почтовые сообщения нескольких, даже территориально разделённых офисов в единое информационное пространство.

Спасибо за внимание
ВОПРОСЫ?

