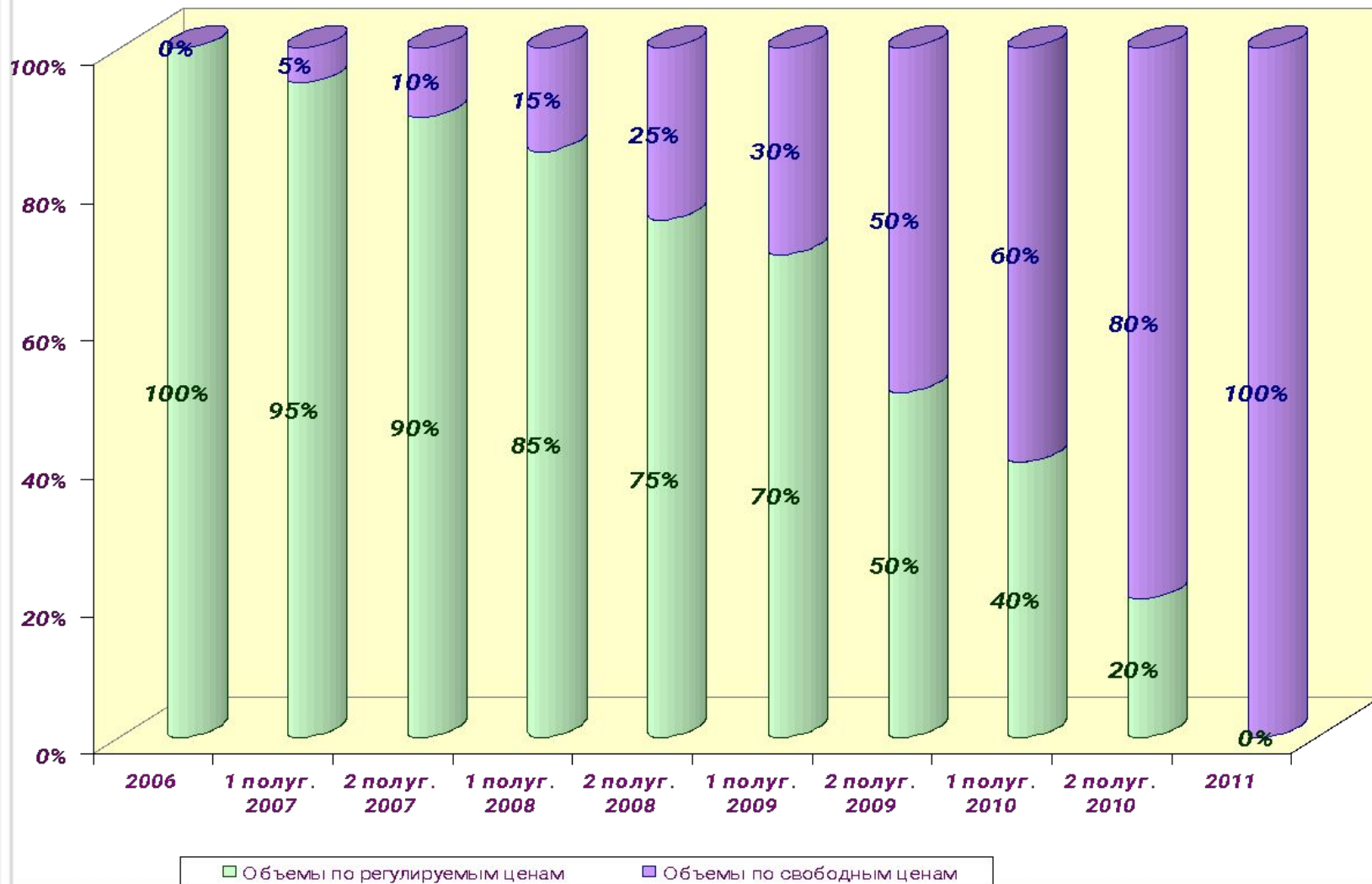


**Формирование цен на  
электрическую энергию  
для потребителей розничного  
рынка в 2011г.**

## История графика либерализации по объемам электроэнергии (Постановление Правительства РФ от 07.04.07. г. № 205)



# 2011 год – 100%- ая либерализация рынка электроэнергии (кроме «населения»)

**2011 год**  
**100% - по**  
**нерегулируемым**  
**ценам**



Все потребители кроме  
«населения» - расчеты по  
**НЕРЕГУЛИРУЕМЫМ ЦЕНАМ**.  
Конечная цена эл/ЭН(мощности)  
с 2011г. не утверждается  
Комитетом по тарифам РТ.

**НАСЕЛЕНИЕ –**  
все объемы электроэнергии  
по **РЕГУЛИРУЕМЫМ ЦЕНАМ**

Постановление Государственного комитета РТ  
по тарифам от 26 ноября 2010 г. №3-5/э  
"Об установлении тарифов на электрическую энергию  
для населения и потребителей, приравненных  
к категории население по Республике Татарстан  
на 2011 год"

# Изменения 2011 г.

## 2010 год

$$\mathcal{C}_{\text{нерег\_цена}} = (T^{\text{рег.}} - T^{\text{генер.}}) + \mathcal{C}_{\text{АТС}}^{\text{эл/эн(мощн).}}$$

$\mathcal{C}_{\text{нерег\_цена}}$  – предельный нерегулируемый уровень цены на электрическую энергию (мощность)

$T^{\text{генер}}$  конечный регулируемый тариф

$T^{\text{рег.}}$  -средневзвешенный тариф покупки электрической энергии (с учетом мощности)

$\mathcal{C}_{\text{АТС}}^{\text{эл/эн(мощн).}}$  - средневзвешенная нерегулируемая цена, определенная АТС

$$(T^{\text{рег.}} - T^{\text{генер.}})$$

условная составляющая на услуги (по передаче, инфраструктуре и сбыту)

## 2011 год

$$\mathcal{C}_{\text{нерег\_цена}} = \mathcal{C}_{\text{АТС}}^{\text{эл/эн(мощн)}} + \mathcal{C}_{\text{УСЛ}}^{\text{передача}} + \mathcal{C}_{\text{УСЛ}}^{\text{сбыт.надб.}}$$

$\mathcal{C}_{\text{нерег\_цена}}$  – предельный нерегулируемый уровень цены на электрическую энергию (мощность)

$\mathcal{C}_{\text{АТС}}^{\text{эл/эн(мощн).}}$  - средневзвешенная нерегулируемая цена, определенная АТС

$\mathcal{C}_{\text{УСЛ}}^{\text{передача.}}$

- тариф на услуги по передаче

$\mathcal{C}_{\text{УСЛ}}^{\text{сбыт.надб.}}$

- сбытовая надбавка + тариф инфраструктуры

# Формула нерегулируемой цены

<b>Одноставочный вариант</b>	$C_{\text{нерег\_цена}} = C_{\text{АТС}}^{\text{эл/эн(мощн)}} + C_{\text{УСЛ}}^{\text{передача}} + C_{\text{УСЛ}}^{\text{сбыт.надб.}}$
<b>Двухставочный вариант</b>	$C_{\text{нерег\_цена(мощн)}} = C_{\text{АТС}}^{\text{мощн}} + C_{\text{УСЛ}}^{\text{передача(мощн)}}$ $C_{\text{нерег\_цена(э/э)}} = C_{\text{АТС}}^{\text{эл/эн}} + C_{\text{УСЛ}}^{\text{передача(э/э)}} + C_{\text{УСЛ}}^{\text{сбыт.надб.}}$

**Сбытовая надбавка ГП включает в себя цену услуг СО, АТС, ЦФР**

$$C_{\text{УСЛ}}^{\text{сбыт.надб.}} (\text{в т.ч. } C_{\text{УСЛ}}^{\text{ОДУ}} + C_{\text{УСЛ}}^{\text{АТС}} + C_{\text{УСЛ}}^{\text{ЦФР}})$$

**Раскрытие информации на сайте ГП**

[www.tatenergoby.ru](http://www.tatenergoby.ru)

# СТРУКТУРА НЕРЕГУЛИРУЕМОЙ ЦЕНЫ НА ЭЛЕКТРОЭНЕРГИЮ

Переменная  
составляющая

Постоянная составляющая за  
период регулирования

Средневзвешенная  
стоимость  
электро-  
энергии  
(мощности)  
на оптовом рынке

+

Стоимость УСЛУГ, связанных  
с процессом снабжения эл/эн:




- ✓ сбытовая надбавка гарантирующего поставщика;
- ✓ услуги по передаче электрической энергии;
- ✓ инфраструктурные услуги:
  - услуги по оперативно-диспетчерскому управлению (ОДУ);
  - услуги по организации оптовой торговли эл/эн, мощностью;
  - услуги коммерческой инфраструктуры оптового рынка

по результатам  
торгов на оптовом  
рынке

по нормативными  
документами

# Прогноз увеличения цены оптового рынка на электроэнергию (мощность) в 2011 году



Составляющая стоимости эл/эн (мощности)	2010г.	Увеличение, %	2011г.
<b>Двухставочный</b>			
- ставка за эл/эн	0,865 руб/кВтч	 7 %	0,928 руб/кВтч
- ставка за мощность	293,20 руб/кВт	 4 %	305,69 руб/кВт
<b>Одноставочный</b>			
цена на эл/энергию (мощность)	1,439 руб/кВтч	 8,8 %	1,566 руб/кВтч

По сценарным условиям – рост цены на 2011 год не более 15%.

## Сравнительный анализ прогнозных нерегулируемых цен на электрическую энергию (мощность) за январь 2011г. с фактическими среднеотпускными ценами

№ п/п	Наименование варианта и показатель группы потребителей с разбивкой по ставкам и дифференциацией по зонам суток	Единица измерения	Составляющая стоимости электроэнергии (мощности) оптового рынка .	Прогнозный среднеотпускной тариф	Составляющая стоимости электроэнергии (мощности) оптового рынка	Фактический среднеотпускной тариф	Сравнение стоимости электроэнергии (мощности) оптового рынка	Сравнение среднеотпускной цены
1	2	3	4	5	6	7	8	9
			Прогнозные цены на январь 2011 года (по состоянию оптового рынка на 20 января 2011).		Фактические среднеотпускные тарифы за 2010 год.		% отклонений	
1.	<b>Одноставочный вариант, дифференцированный по числу часов использования заявленной мощности</b>							
1.1.	От 7001 часов и выше	руб./МВт.ч	1 389,59	2 068,66	1 439,05	2 021,54	-3	2
1.3.	От 6001 до 7000 часов	руб./МВт.ч	1 474,49	2 200,50	1 439,05	2 133,85	2	0
1.5.	От 5001 до 6000 часов	руб./МВт.ч	1 571,60	2 687,08	1 439,05	2 587,56	9	4
1.6.	Менее 5 000 часов	руб./МВт.ч	1 714,34	3 366,40	1 439,05	2 862,77	19	18
2.	<b>Двухставочный вариант</b>							
2.1.	ставка за мощность	руб./МВт.мес	265 320,00	593 415,91	293 200,00	673 149,44	-10	-12
2.2.	ставка за энергию	руб./МВт.ч	965,08	1 085,92	864,85	889,69	12	22
3.	<b>Дифференцированные по зонам суток</b>							
	средняя цена по всем зонам суток	руб./МВт.ч	1 349,40	2 622,00	1 405,24	2 504,95	-4	5
4.	<b>Бюджетные организации</b>							
	Менее 5 000 часов	руб./МВт.ч	1 714,34	2891,72	1 439,05	2630,7	19	10
5.	<b>Производственные сельхозпроизводители</b>							
	Менее 5 000 часов	руб./МВт.ч	1 714,34	2991,62	1 439,05	2718,13	19	10
<b>Среднеотпускная цена (тариф) по системе без населения:</b>					2373,846		2 153,70	10



## **Составляющие услуг на 2011 год установлены следующими нормативными документами:**

<b>Наименование услуг</b>	<b>Документ</b>	<b>Динамика роста</b>
Услуги по передаче электроэнергии	Постановление ГКРТТ от 23.12.10 №3-13/э	В среднем сохранение на уровне 2010 года
Сбытовая надбавка гарантирующего поставщика	Постановление ГКРТТ от 23.12.10 №3-12/э	+ 4,6 %
Услуги по оперативно-диспетчерскому управлению	Приказ ФСТ от 07.12.10 №396-э/1	10-кратное увеличение
Услуги инфраструктуры оптового рынка	Приказ ФСТ от 16.11.10 №305-э/1	+ 12%

## **В 2011 году сохраняются**

### **варианты нерегулируемых цен, до внесений изменений в нормативные документы**

**1. Одноставочный вариант,  
дифференцированный по диапазону ЧЧИМ**

**2. Одноставочный вариант,  
дифференцированный по зонам суток (по  
двум или трем)**

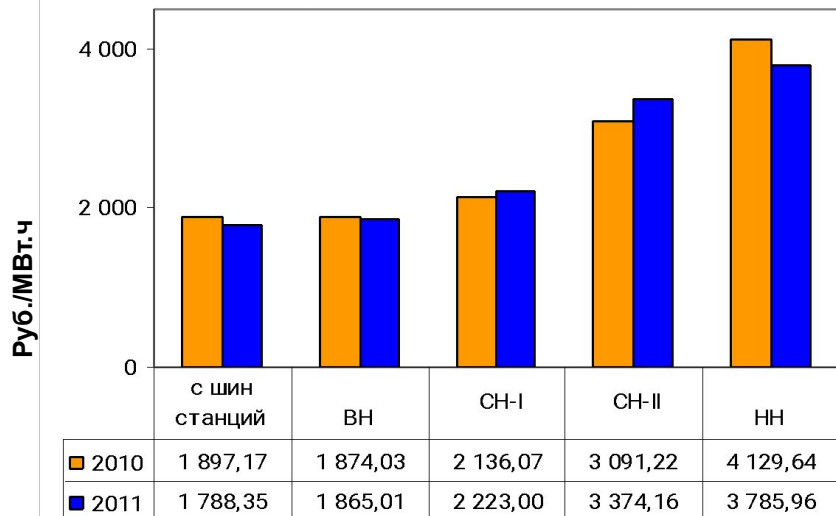
**3. Двухставочный вариант, для  
потребителей не осуществляющих  
почасовое планирование и учет**

**4. Двухставочный вариант, для потребителей  
>750 кВА, осуществляющих почасовое  
планирование и учет с применением ставки цены  
для каждого часа суток**

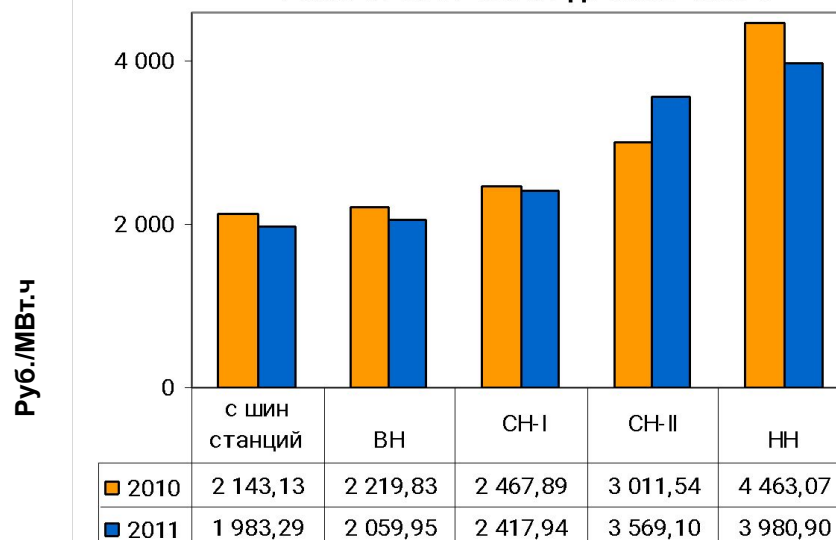
Динамика прогнозных нерегулируемых цен на электроэнергию (мощность) за январь 2011г. с фактическим среднеотпускными ценами 2010г.

Одноставочный вариант, дифференцированный по ЧЧИМ

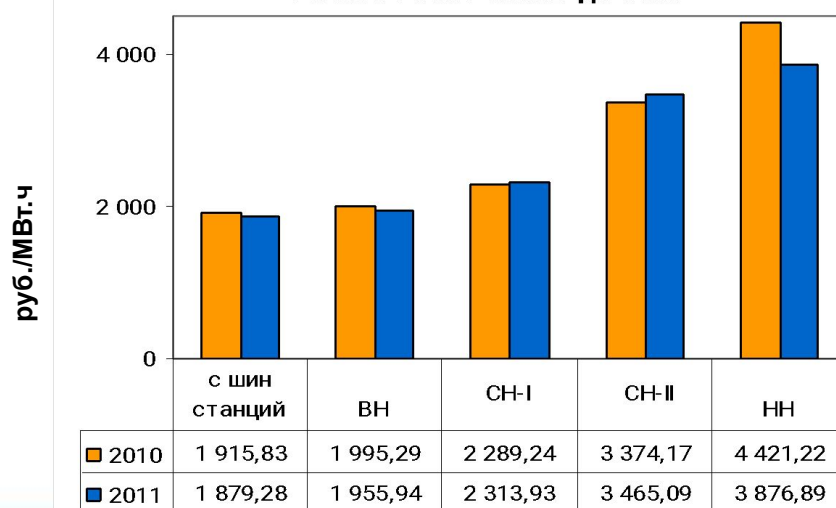
ЧЧИМ от 7001 часов и выше



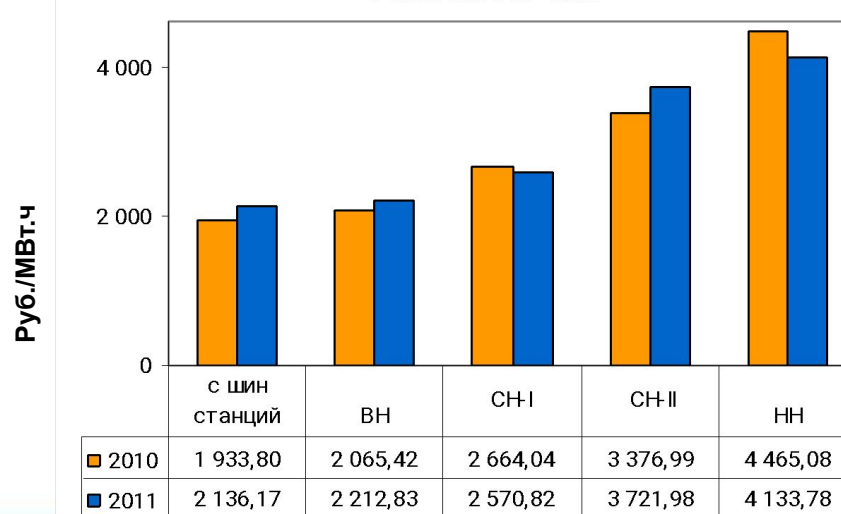
ЧЧИМ от 5001 часов до 5500 часов



ЧЧИМ от 6001 часов до 6500 часов

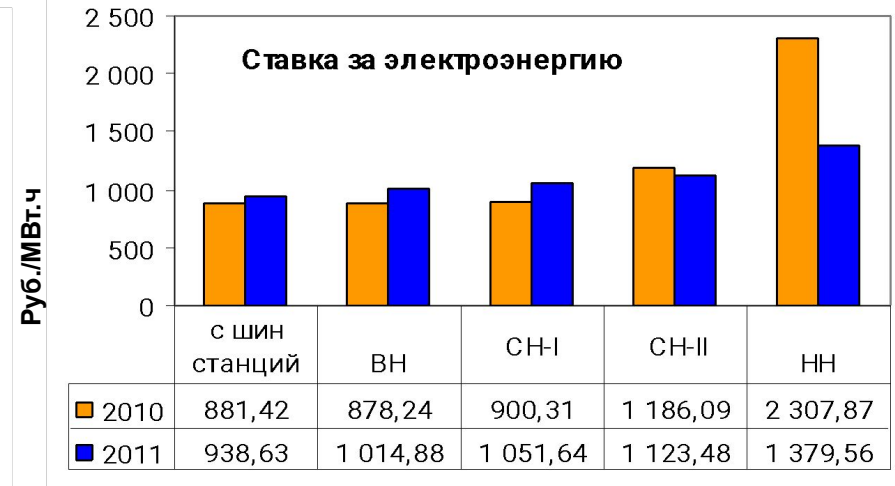
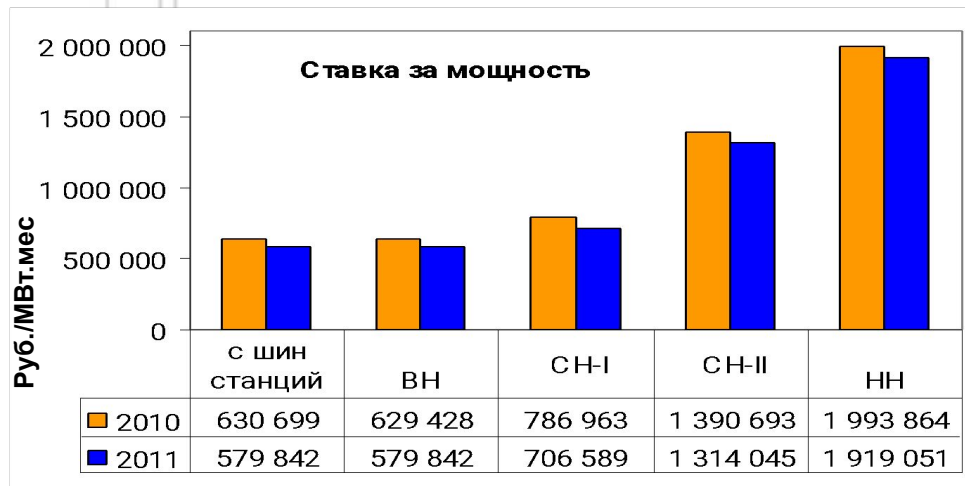


ЧЧИМ менее 4500 часов



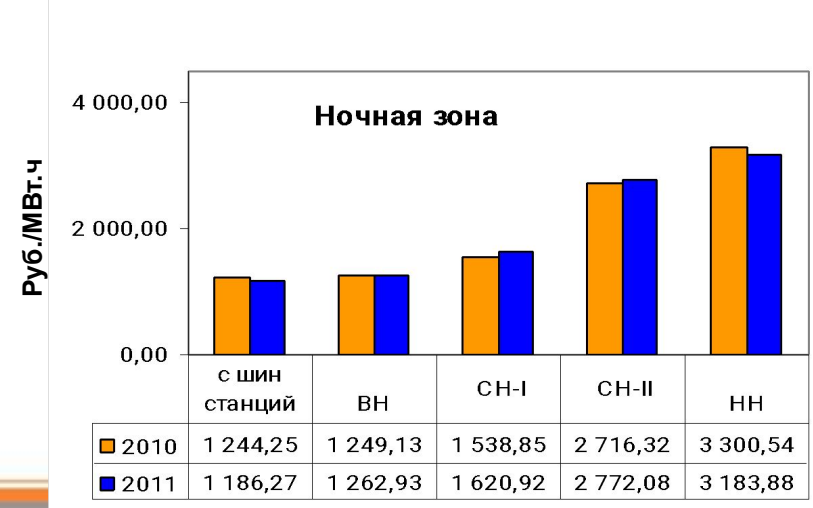
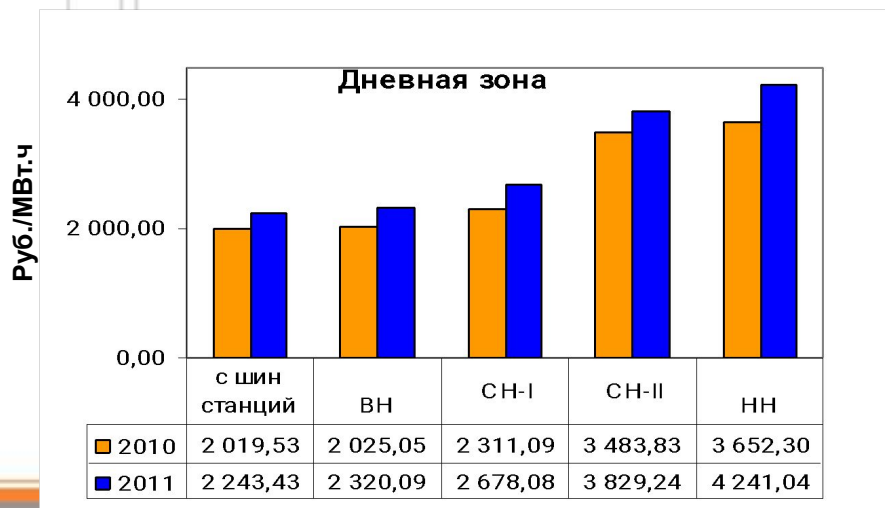
# Динамика прогнозных нерегулируемых цен на электроэнергию (мощность) за январь 2011г. с фактическим среднеотпускными ценами 2010г.

## Двухставочный вариант



# Динамика прогнозных нерегулируемых цен на электроэнергию (мощность) за январь 2011г. с фактическим среднеотпускными ценами 2010г.

## Одноставочный вариант дифференцированные по 2- м зонам суток



**БЛАГОДАРЮ ЗА ВНИМАНИЕ !**