

**STROBEL**

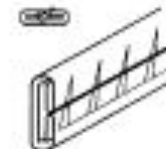
**Мир потайного стежка**

# Содержание:

- **Мужские брюки:**
  - Шлёвки
  - Обработка пояса “Итальянский стиль“
  - Обработка пояса “Американский стиль“
  - Закрепка
  - Подшивка низа

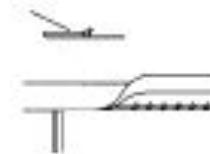
## Шлёвки

## 103 – 258 MB



- Скорость до 3000 стежков/мин.
- Длина стежка 6мм.
- 3 операции в одной.
  - Устройство предварительной обрезки с интегрированным мотором (ширина 24 – 43 мм).
  - Подворачивается и шьётся.
  - Паровое утюжильное устройство.
- Ширина шлёвки ( 8 – 13 мм ).
- Вакуумное устройство отсоса обрезки.
- 1000 брюк/ 8 часов ( 5 шлёвок / пояс )

## Обработка пояса “Итальянский стиль” 170-20D



- Макс. скорость (до 3500 стежков/ мин).
- Пружинящая прижимная лапка :  
Автоматическое регулирование дифференциала толщины материала (поперечные швы, шлёвки пояса, складки, вытачки по талии, карманы)  
Длина стежка от 5 до 8 мм.
- Обрезка нити.
- Цифровой дисплей указания глубины прокола.
- Длинный рукав платформы.
- Опция: Закрепление шва.
- 480 Брюк/ 8часов

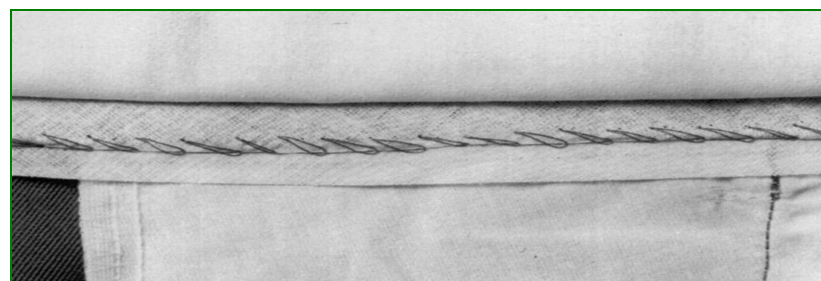
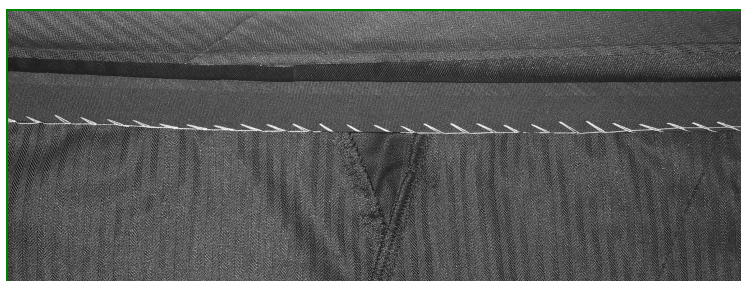
## Обработка пояса

### “Американский и Европейский стиль“

**103-191**

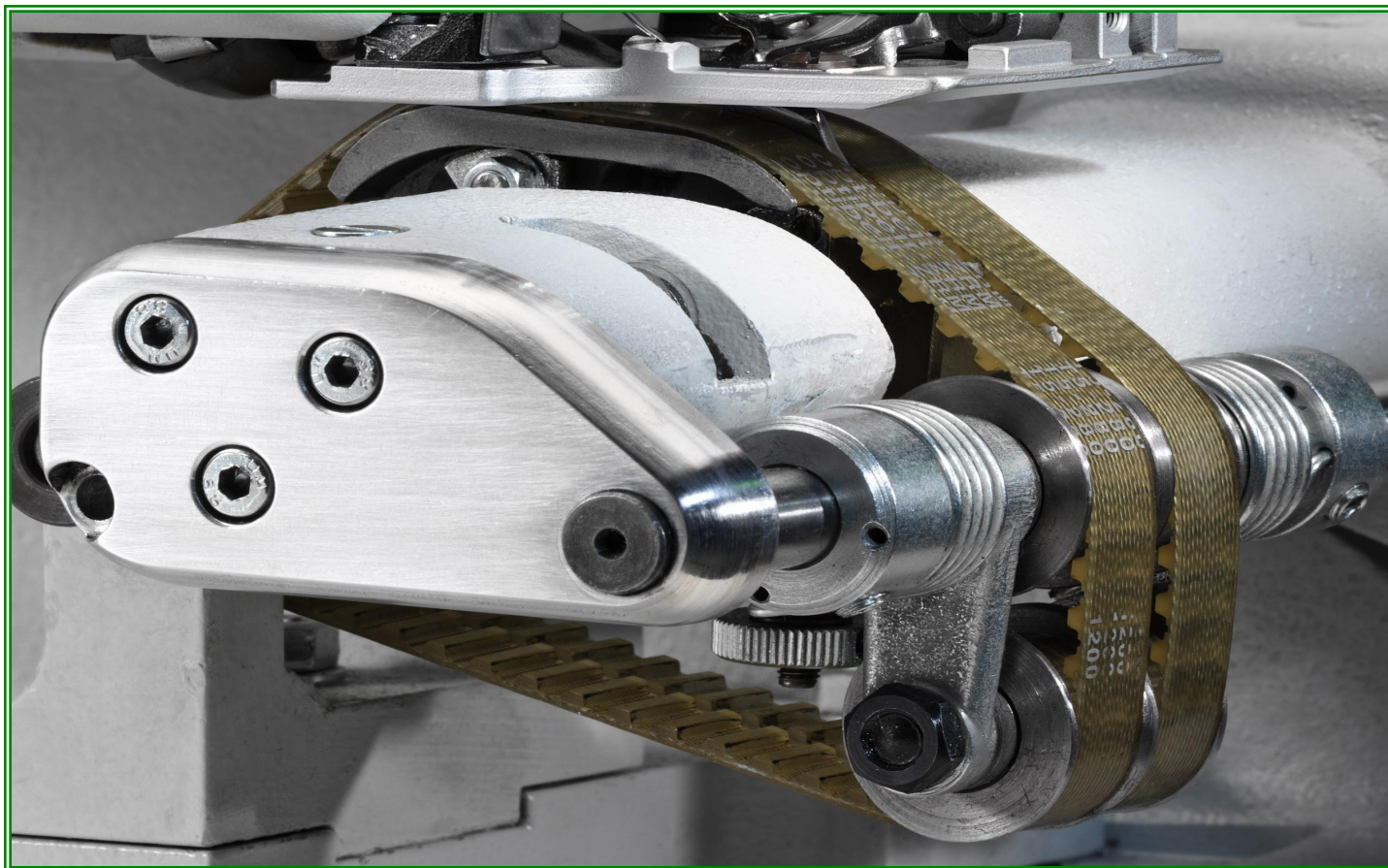


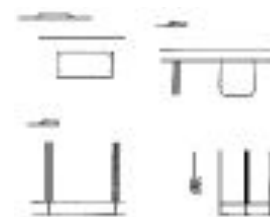
- Максимальная скорость 3000 стежков/мин
- Пружинящая выдавливатель :  
Автоматическое регулирование дифференциала толщины материала (поперечные швы, шлёвки пояса, складки, вытачки по талии, карманы)
- Длина стежка от 5 до 8 мм.
- Обрезка нити.
- Цифровой дисплей указания глубины прокола.
- 400 Брюк/ 8часов



**Обработка пояса**  
**“Американский и Европейский стиль”**

**103-191**





## Закрепка

## 560-21



- Скорость до 1800 стежков / мин.
- Автоматическое регулирование выравнивания дифференциала толщины пояса.
- **99** свободно программируемых положений выдавливателя
- программируемые индивидуально или в петельных программах.
- Стежков в закрепке 1-20.
- Обрезка ниток.
- 800 брюк / 8 часов ( 4 закрепки ).

## Подшивка низа 103-180



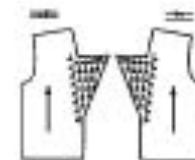
- Скорость до 3000 стежков / мин.
- Пружинящий выдавливатель : автоматическое регулирование перепада толщины материала (поперечные швы).
- Длина стежка от 5 до 8 мм.
- Обрезка нити.
- Интервал- стежка 1:1- 1:2.
- Цифровой дисплей указания глубины прокола.
- Опция: Закрепление шва.
- 480 Брюк/ 8часов



# Содержание:

- **Мужской пиджак:**
  - Лацканы.
  - Выстёгивание деталей.
  - Выстёгивание нижнего воротника.
  - Крепление подбортов.
  - Крепление клейкой ленты.
  - Крепление плечевой накладки по линии оката.
  - Крепление подкладки по низу рукава.
  - Крепление подкладки по линии низа изделия.

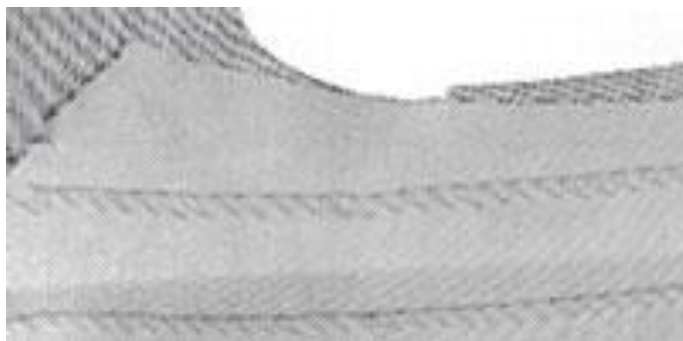
## Выстёгивание лацканов **KA-ED**



- Две швейные единицы.
- Скорость до 3000 стежков.
- Длина стежка 6,5 мм.
- Расстояние между швами 4-15 мм.
- Цифровой дисплей указания глубины прокола.
- Очень легко работать.
- **1200** Пиджаков / 8 Часов.



## Выстёгивание деталей



## 58-4D

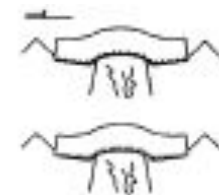


- Скорость до 3500 стежков\ мин.
- Длина стежка от 5 до 8 мм.
- Переключаемый выдавливатель.
- Обрезка ниток.
- Цифровой дисплей указания глубины прокола.
- 350 Пиджаков / 8 Часов.

## Нижний воротник

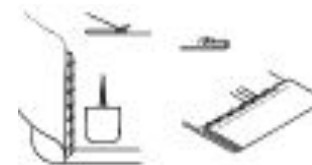


## 218D



- Скорость до 1300 стежков\мин.
- Длина стежка от 2 до 6 мм.
- Челночный потайной стежок
- Цифровой дисплей указания глубины прокола.
- 350 Пиджаков / 8 Часов

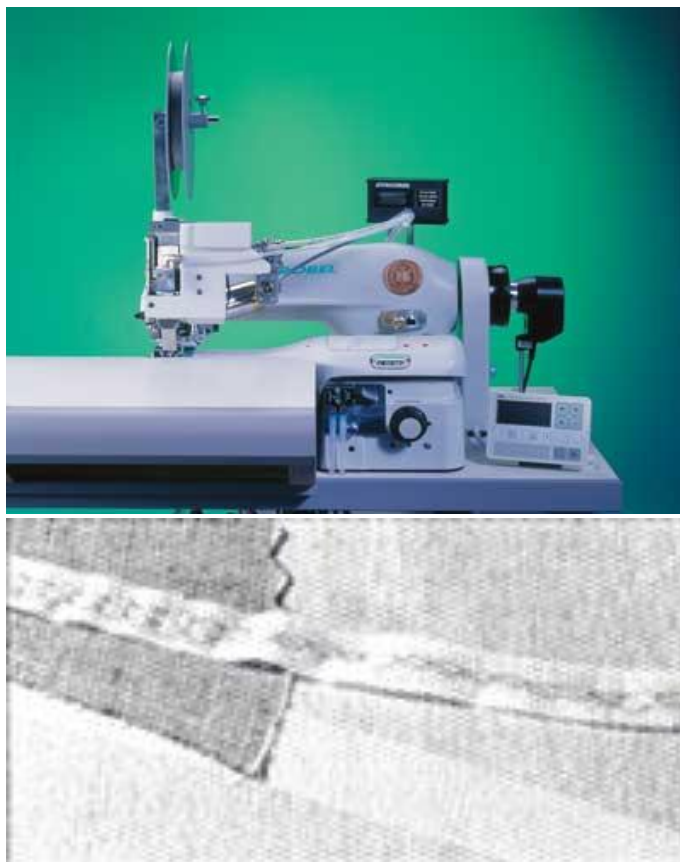
## Крепление мешковины кармана 170-22D и подборта



- Скорость 3500 стежков/мин.
- Автоматическая регулировка на перепадах толщины материала (поперечные швы).
- Длина стежка от 5 до 8 мм.
- Обрезка ниток.
- Цифровой дисплей указания глубины прокола .
- Длинный рукав платформа.
- Опция: закрепка стежка.
- 350 Пиджаков / 8 Часов.



## Притачивание клеевой тесьмы 174-140FD



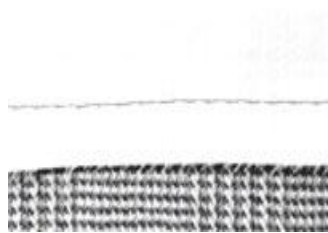
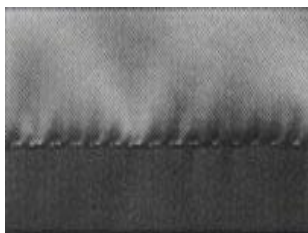
- Скорость 3200 стежков\мин.
- Автоматическая регулировка на перепадах толщины материала (поперечные швы).
- Длина стежка от 5 до 8 мм.
- Обрезка ниток.
- Интервал стежка 1:1-1:2-1:3
- Программируемая длина шва.
- Ширина тесьмы 16-25 мм.
- Обрезка тесьмы.
- Цифровой дисплей указания глубины прокола.
- 900 Пиджаков / 8 Часов.

## Крепление плечевой накладки 325-40D по линии оката



- Скорость 1300 стежков\мин.
- Длина стежка от 2 до 10 мм.
- Челночный потайной стежок.
- Полный объём накладки.
- Цифровой дисплей указания глубины прокола.
- 400 Пиджаков / 8 Часов.

## Крепление подкладки 227D по низу рукава

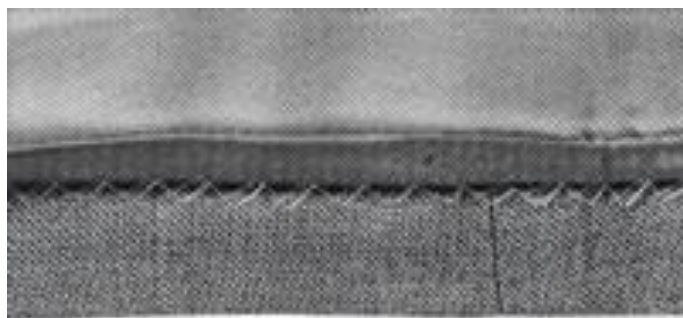


- Скорость 1300 стежков\мин.
- Длина стежка от 2 до 6 мм.
- Челночный потайной стежок.
- Минимальная длина окружности 24см.
- Комплекты для крепления рукава с пуговицами
- Держатель нити для внешнего притачивания .
- Цифровой дисплей указания глубины прокола.
- 400 Пиджаков / 8 Часов.



## Крепление подкладки по линии низа изделия

# 310D



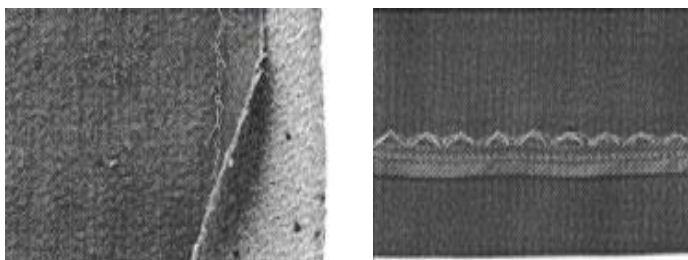
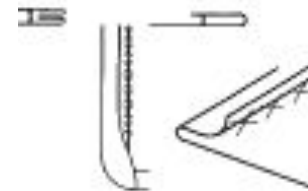
- Скорость 1300 стежков\мин.
- Длина стежка от 2 до 6 мм.
- Челночный потайной стежок.
- 2 подпружиненных выдавливателя.
- Платформа и приспособление для боковой подачи.
- Цифровой дисплей указания глубины прокола.
- 400 Пиджаков / 8 Часов.

# Содержание:

- **Женские жакеты и пальто :**
  - Подшивка низа и крепления подбортов в жакетах
  - Подшивка низа и крепления подбортов в пальто

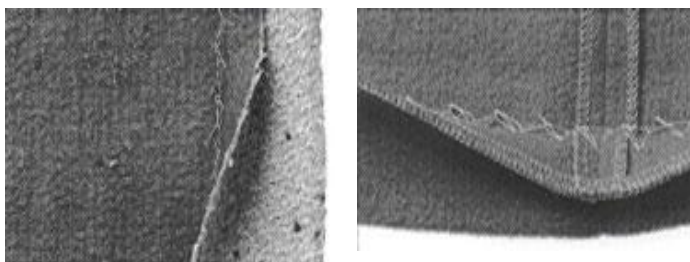
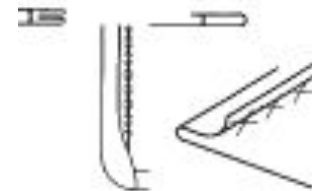
## Подшивка низа и крепления подбортов в жакетах

# 123-10D



- Скорость 3000 стежков\мин.
- Длина стежка 9 мм.
- Две пружинящих прижимных лапки :  
Автоматическая регулировка на перепадах толщины материала (поперечные швы).
- Обрезка ниток.
- Цифровой дисплей указания глубины прокола.
- 450 Жакетов / 8 Часов.

## Подшивка низа **124-14D** и крепления подбортов в пальто



- Скорость 3000 стежков\мин.
- Длина стежка 9 мм.
- Две пружинящих прижимных лапки :  
Автоматическая регулировка на перепадах толщины материала (поперечные швы).
- Регулируемые прижимные лапки:  
от 2,8мм до 6,8мм.
- Регулируемое открытие игольной пластины :от 9,5 мм до 13,5мм.
- Обрезка нити.
- Цифровой дисплей указания глубины прокола.
- 450 Пальто / 8 Часов.