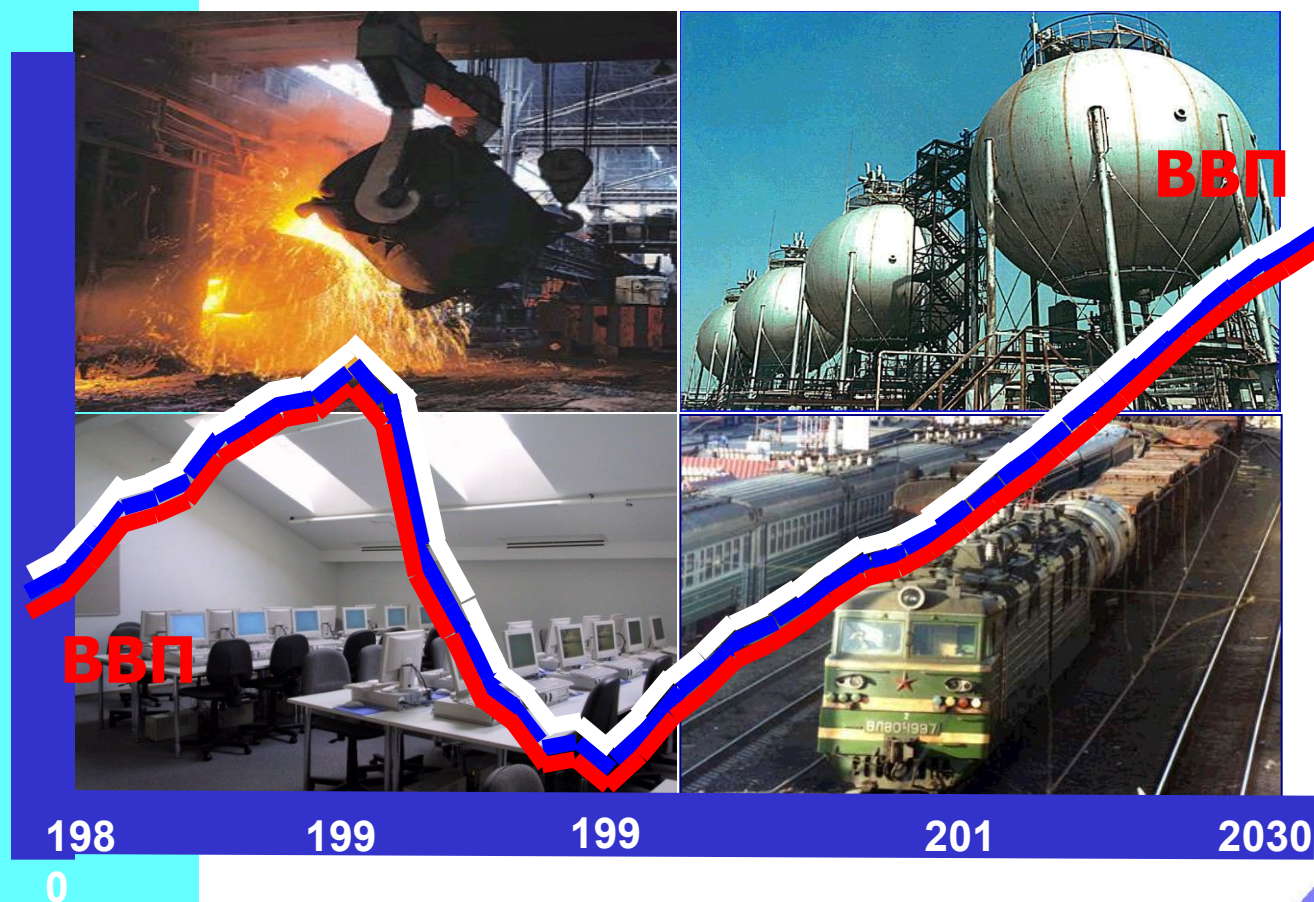
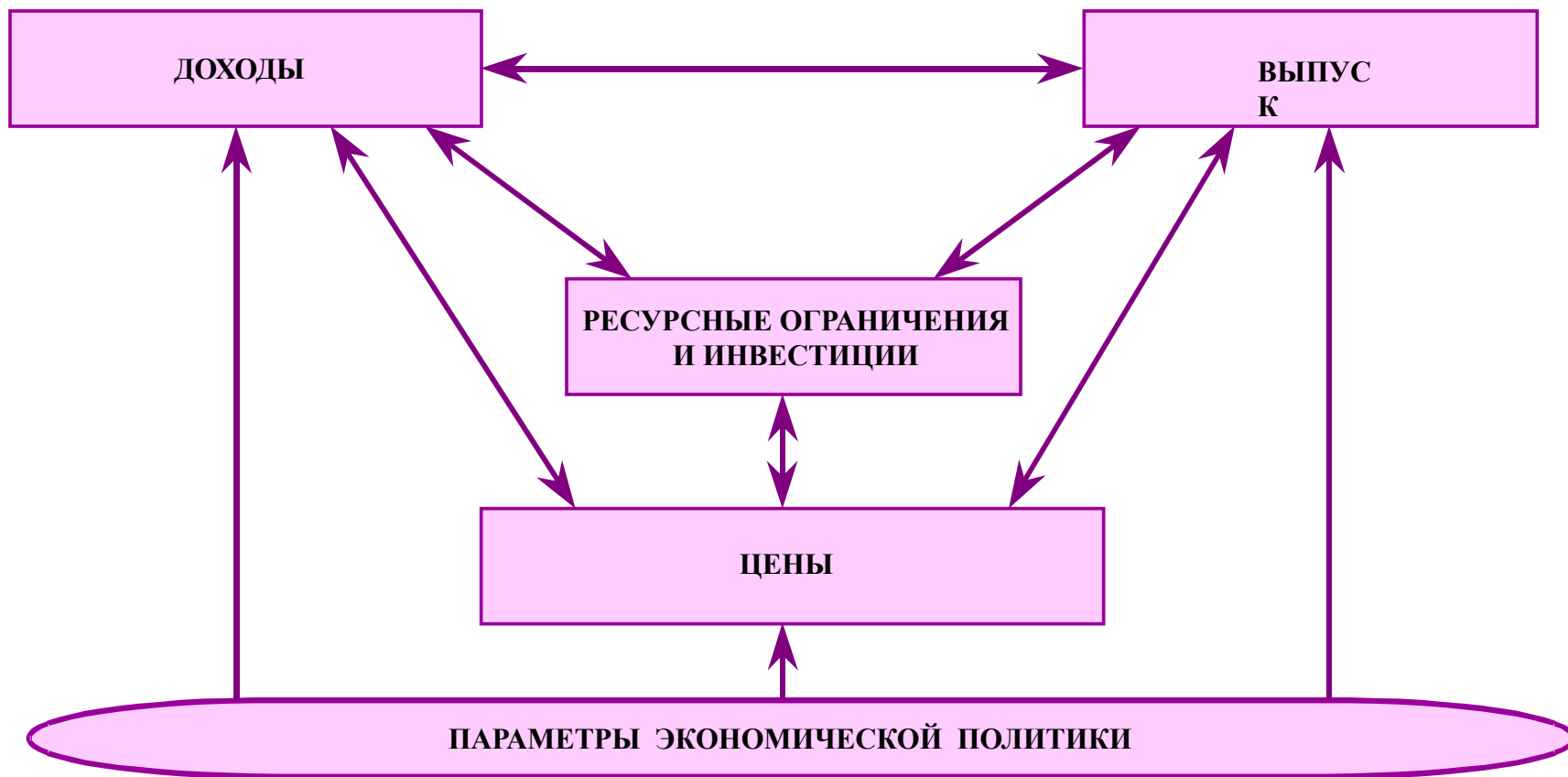


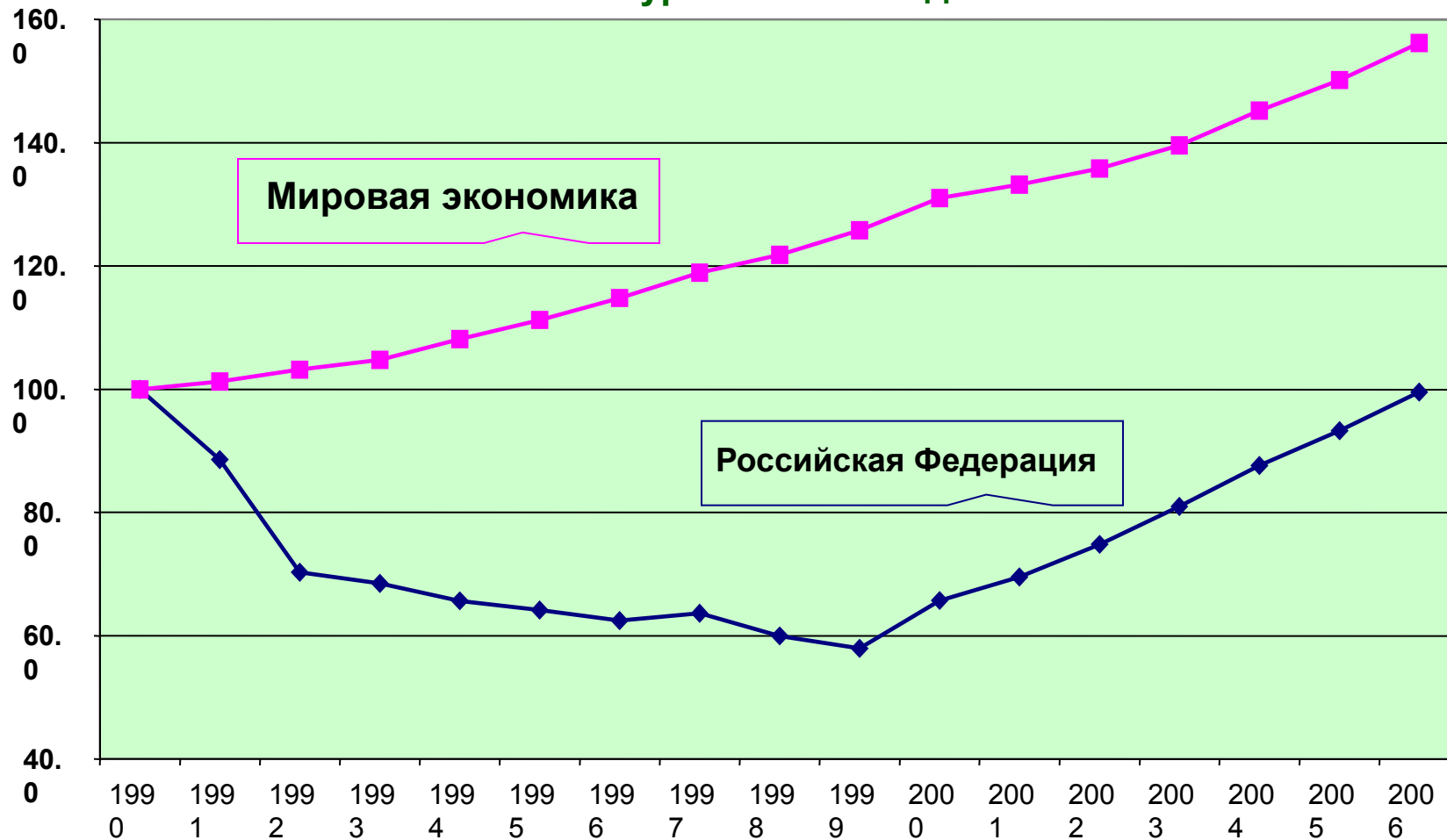
ДОЛГОСРОЧНЫЙ ПРОГНОЗ РАЗВИТИЯ ЭКОНОМИКИ РОССИИ НА 2007-2030 ГГ. (ПО ВАРИАНТАМ)



Логика рыночного взаимодействия экономических переменных в модельном комплексе ИНП РАН



Сравнительная динамика экономики России и мировой экономики - к уровню 1990 года

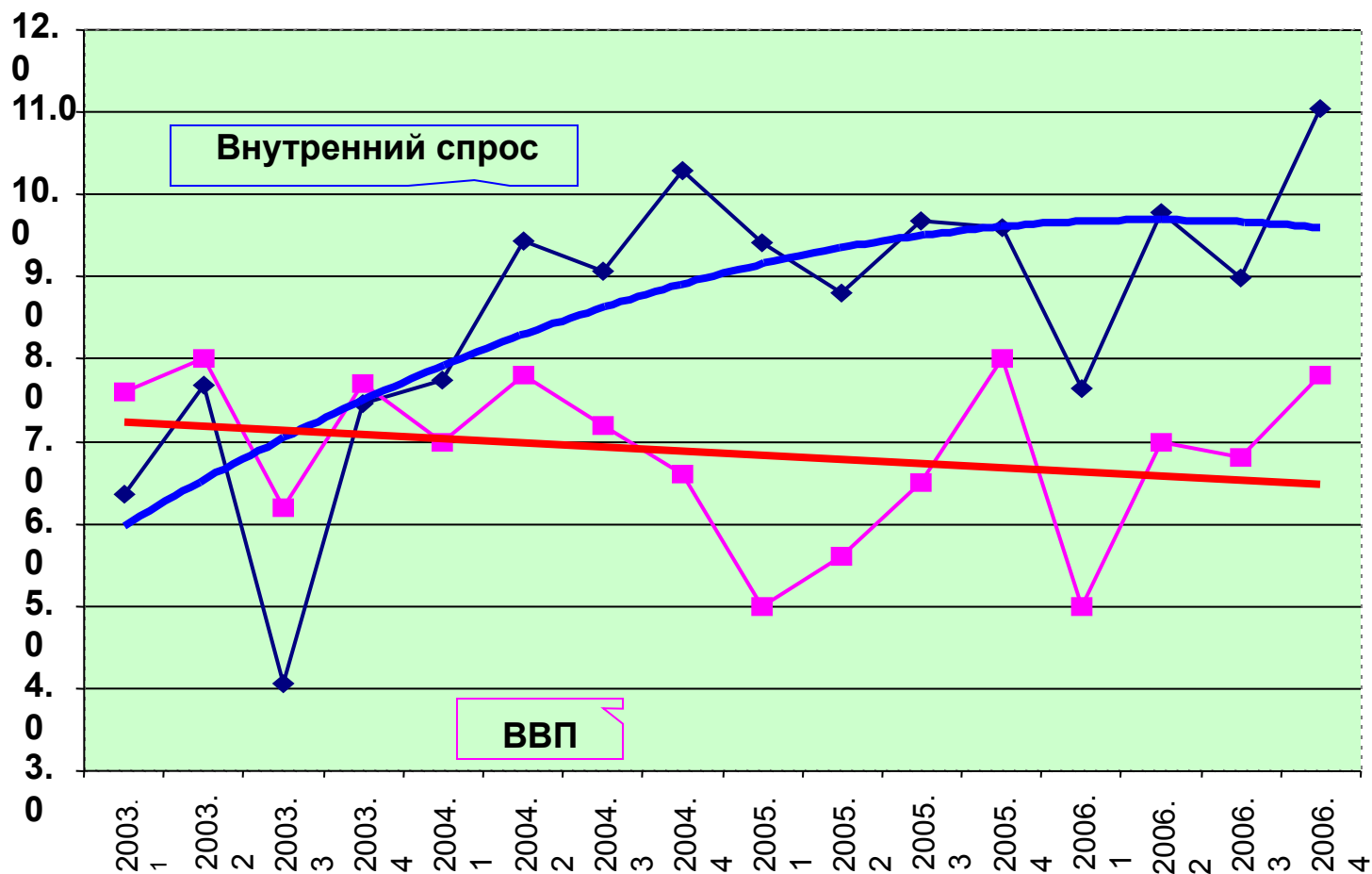


Разложение по факторам (элементам) конечного спроса приростов ВВП в 2000-2006 гг.

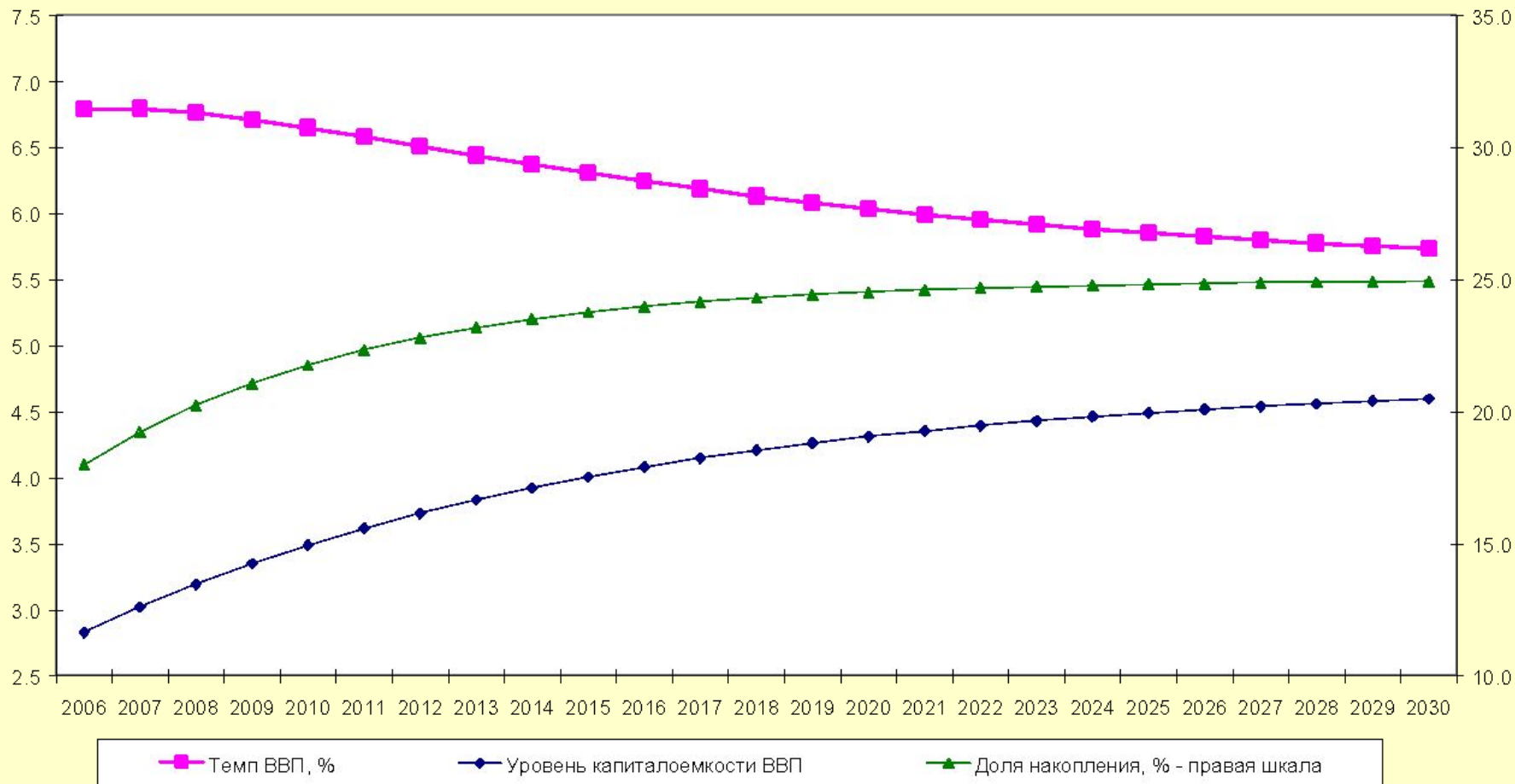
	2000	2001	2002	2003	2004	2005	2006
Прирост ВВП за год (в процентах)	10.0	5.0	4.3	7.3	7.2	6.4	6.7
<u>Вклады факторов (процентных пунктов)</u>							
Потребление домашних хозяйств	3.6	4.7	4.5	4.9	5.7	6.3	7.5
Госпотребление	0.4	-0.2	0.5	-0.2	0.3	0.4	0.9
Накопление основного капитала	3.1	1.9	0.6	2.3	2.1	2.0	2.7
Прирост запасов	5.8	0.9	-1.1	0.9	1.5	1.4	0.9
Экспорт	2.1	1.0	3.8	4.9	3.9	2.2	2.3
Импорт	-5.0	-3.3	-4.0	-5.4	-6.4	-5.9	-7.7
Сумма вкладов факторов в прирост ВВП	10.0	5.0	4.3	7.3	7.2	6.4	6.7

Достаточно интенсивный внутренний спрос последних лет никак не может трансформироваться в адекватную динамику внутреннего производства именно в силу чрезмерно быстро растущего импорта.

Темпы прироста внутреннего спроса и ВВП, %
(к соответствующему кварталу предыдущего года)



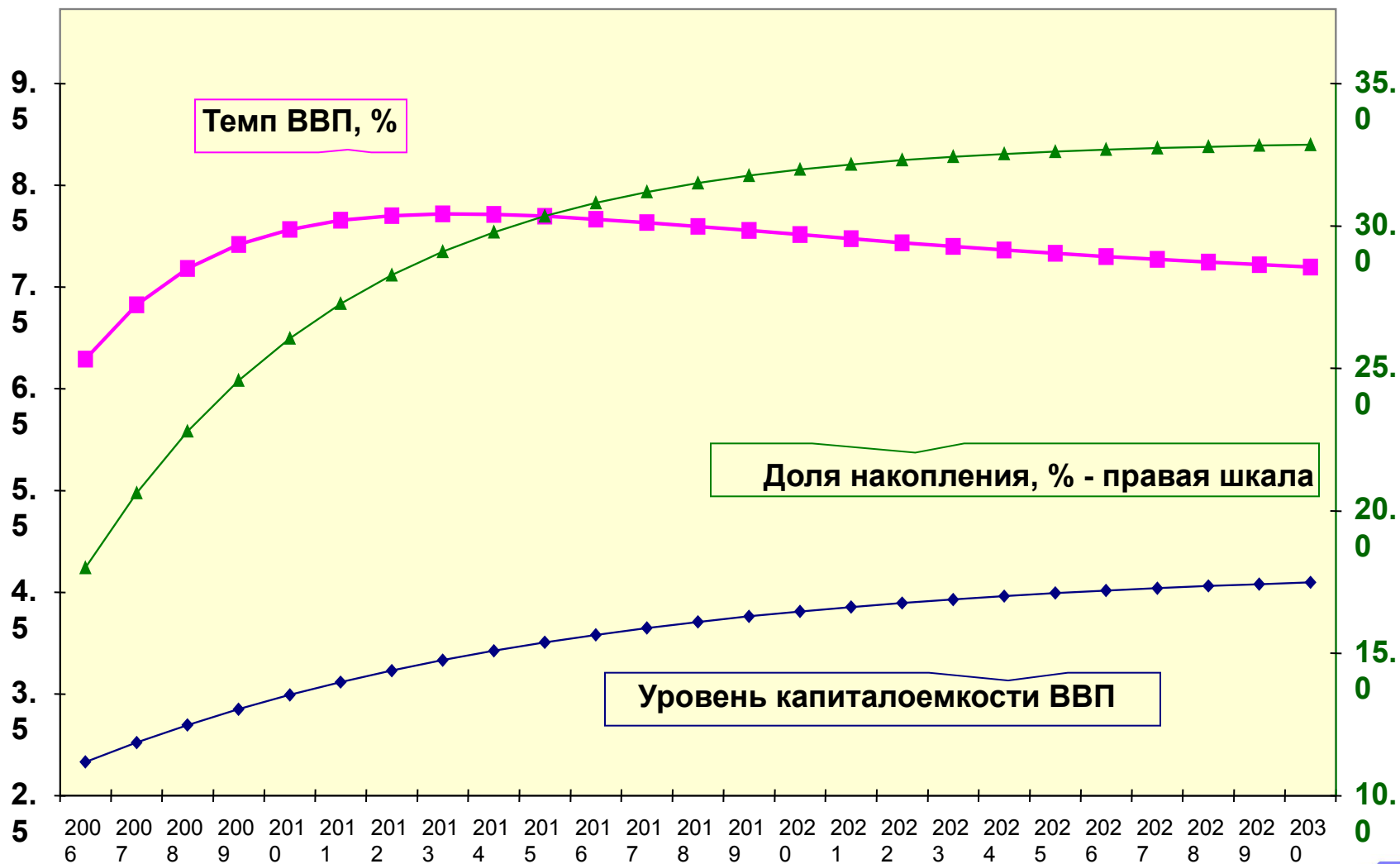
Динамика ВВП в зависимости от нормы накопления и роста капиталоемкости



Доля накопления 25%



Прогноз динамики ВВП в зависимости от нормы накопления и роста капиталоемкости (доля накопления 30-35%)



**Баланс факторов замедления и ускорения ВВП
(на конец периода по средним значениям вкладов факторов)**

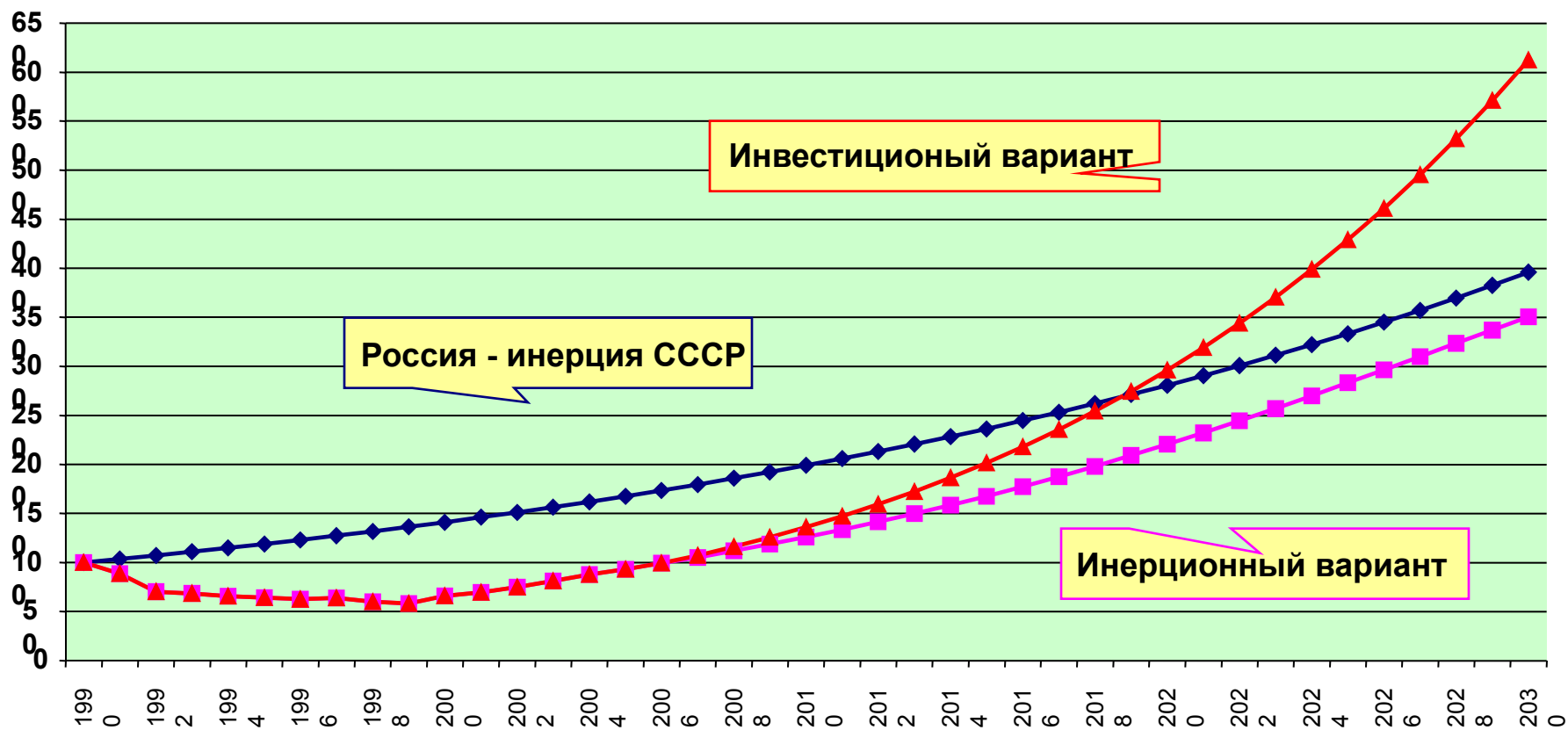
Факторы со стороны конечного спроса

	2007-2015	2015-2030
1 Замедление сырьевого экспорта	-0.20%	-0.30%
2 Изменение динамики мировых цен на сырьевые ресурсы	-0.50%	-0.60%
3 Замедление динамики потребительского кредитования	-0.20%	-0.60%
4 Ускорение жилищного, дорожного и инфраструктурного строительства	0.50%	0.30%
5 Опережающий рост оплаты труда в производственном секторе экономики	0.40%	0.80%
6 Снижение доли импорта в приросте конечного и промежуточного потребления	0.50%	0.30%
7 Увеличение несырьевого экспорта	0.70%	1.10%
8 Увеличение государственных расходов	0.40%	0.50%
Потенциальный баланс	1.60%	1.50%

Факторы со стороны капитала

	2007-2015	2015-2030
1 Повышение капиталоемкости производства	-1.40%	-2.30%
2 Повышение нормы производственного накопления	2.80%	3.60%
Потенциальный баланс	1.40%	1.30%

Сопоставление инвестиционного и инерционного варианта развития с гипотетической динамикой российской экономики в условиях сохранения темпов, сложившихся в СССР в 80-е гг. (1990 г. - 100)



Из приведенных сопоставлений следует, что инвестиционный вариант развития позволяет уже к 2020 году компенсировать потери в производстве, образовавшиеся в начальный период рыночных реформ. В рамках инерционного варианта этот разрыв ликвидировать не удастся.

Динамика ВВП и его элементов по пятилетиям, % за год (инвестиционный вариант)

	2006-2010	2011-2015	2016-2020	2021-2025	2026-2030
Потребление домашних хозяйств	8.5	7.9	7.9	8.1	8.3
Государственное потребление	3.2	3.4	3.9	4.4	5.0
Инвестиции в основной капитал	12.5	11.0	9.8	8.8	7.9
Прирост запасов	13.8	4.7	4.6	4.1	3.2
Экспорт	6.6	7.1	7.2	7.3	7.3
Импорт	9.5	6.4	6.3	6.6	7.0
ВВП	7.9	8.3	8.3	8.1	7.8



Динамика производства по секторам, % за год

Инвестиционный вариант

	2006-2010	2011-2015	2016-2020	2021-2025	2026-2030
Промышленность	7.3	8.0	8.3	8.3	8.1
Строительство	10.8	10.0	9.0	7.9	7.0
Сельское хозяйство	3.3	3.9	3.8	3.8	3.8
Услуги (включая торговлю)	7.7	8.1	8.1	7.9	7.5

Динамика ВВП и его элементов по пятилетиям, %

Инерционный вариант

	2006-2010	2011-2015	2016-2020	2021-2025	2026-2030
Потребление домашних хозяйств	8,1	6,9	6,3	5,7	5,2
Государственное потребление	2,8	2,2	1,9	1,7	1,4
Инвестиции в основной капитал	9,0	7,2	6,5	5,8	5,1
Прирост запасов	12,3	2,7	2,4	1,6	0,2
Экспорт	5,3	5,2	4,9	4,7	4,6
Импорт	9,5	5,7	5,0	4,7	5,5
ВВП	6,2	6,0	5,7	5,2	4,4

