

MasterLink – Система под Ваши требования.....



MasterLink





MasterLink

Возможности Системы

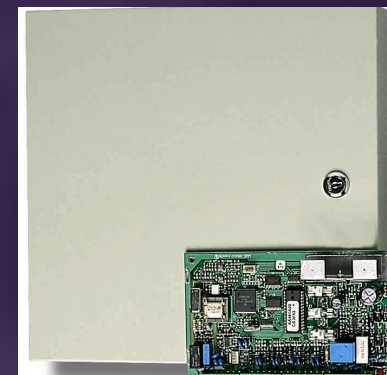
- ❑ Возможность использования в системе как проводных, так и беспроводных зон
- ❑ Гибкая наращиваемая конфигурация
- ❑ Дополнительный модуль грозозащиты
- ❑ Мультиформатный телефонный коммутатор
 - › SIA
 - › Contact ID
 - › Дополнительный GSM/SMS модуль, поддерживающий протоколы SIA/Contact ID и голосовую связь



MasterLink

Возможности Системы

- ❑ 8 базовых проводных зон на плате с возможностью расширения на 16 или 24 беспроводные зоны (до 64 беспроводных датчиков)
- ❑ Подключение к плате периферийных устройств по 4-проводной шине
 - › Жидкокристаллические клавиатуры
 - › Расширитель беспроводных зон
 - › Релейный модуль
 - › Модуль принтера
 - › Модуль отключения аккумулятора





MasterLink

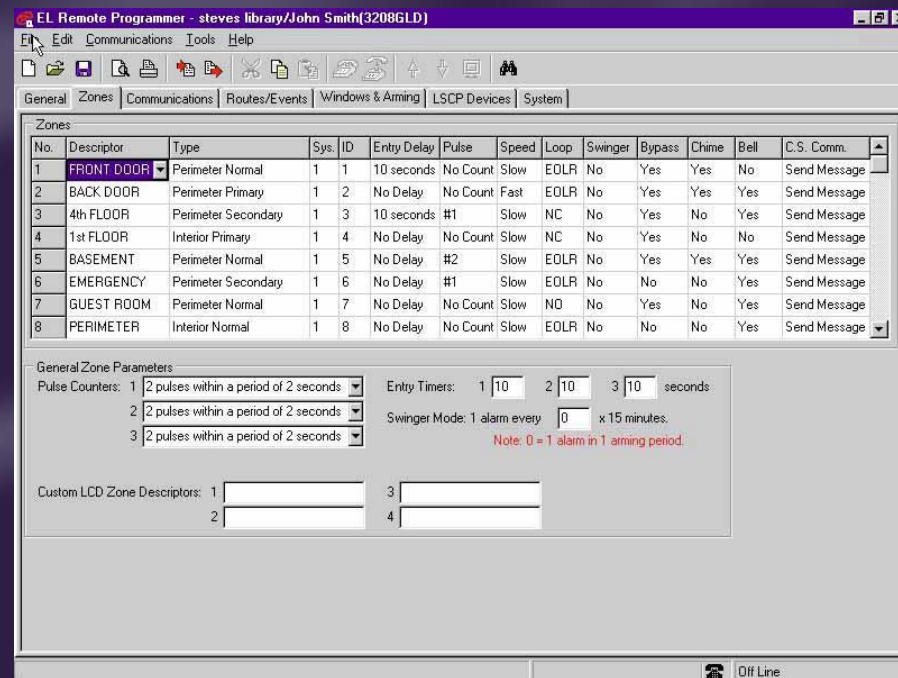
Возможности Системы

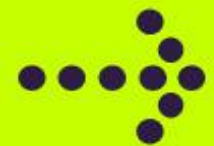
- Разделение системы на 2 независимые под-системы
- Журнал на 100 событий с указанием времени и даты
- Удаленное программирование с компьютера
- 15 Кодов Пользователей с различными уровнями доступа
- Окна Взятия/Снятия
- 2 программируемых выхода реле на плате
- Встроенный драйвер сирены
- Функция прослушивания помещения



MasterLink - Удаленное Программирование

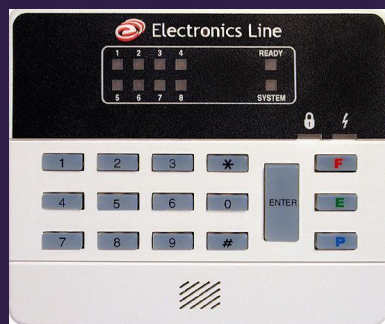
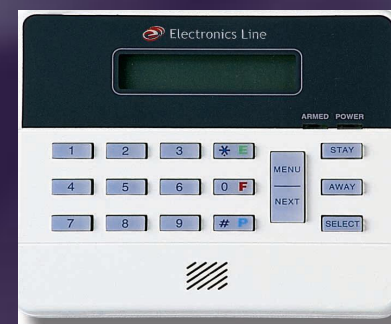
- ❑ Удобный Интерфейс
- ❑ Ведение базы данных с защитой доступа при помощи паролей к библиотекам
- ❑ Удаленное управление системой:
 - › Взятие/Снятие с Охраны
 - › Отключение Сирены
 - › Исключение Зон
- ❑ Просмотр памяти событий





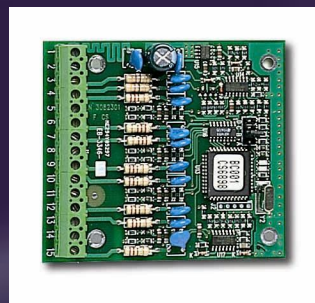
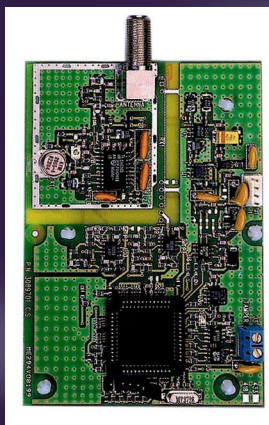
MasterLink - Клавиатуры

- Подключение до 8 контролируемых клавиатур



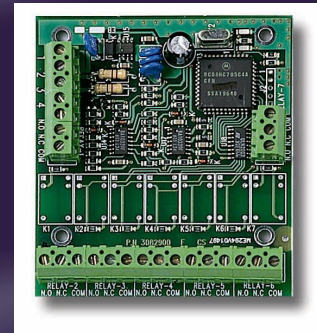
MasterLink – Расширители Зон

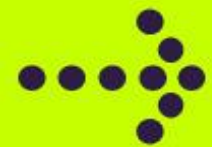
- ❑ 3508 расширитель на 8 проводных зон (*в следующих версиях*)
- ❑ 2530 расширитель беспроводных зон (64 беспроводных передатчика)



MasterLink – Релейные Модули

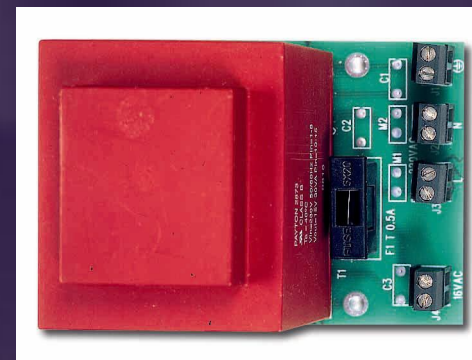
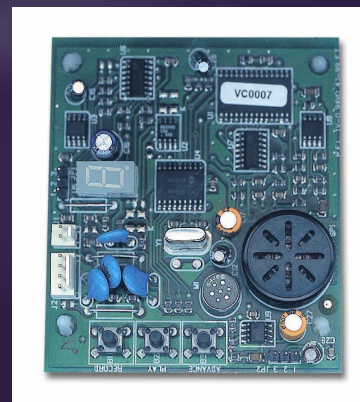
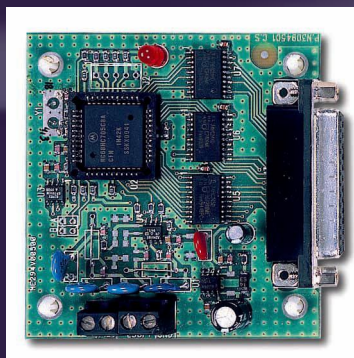
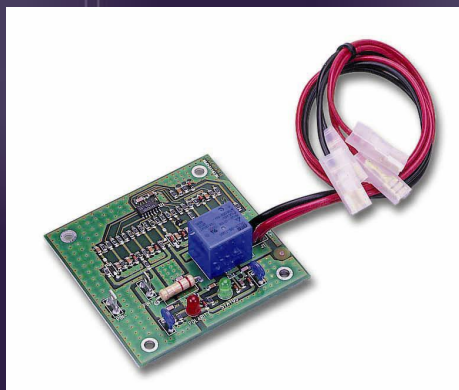
- ❑ 3407 модуль релейных выходов (7 выходов реле)
- ❑ 3417 модуль транзисторных выходов (7 выходов «открытый коллектор»)





MasterLink – Разное

- ❑ 3733 модуль отключения аккумулятора
- ❑ 3722 трансформатор
- ❑ 3800 модуль принтера
- ❑ 3606 голосовой модуль





MasterLink – GSM/SMS модуль

- ❑ GSM/SMS интерфейс
- ❑ Передача протоколов SIA/Contact ID по голосовому каналу
- ❑ Функция резервного канала передачи информации при выходе из строя телефонной линии





Передовая Технология Частотной Модуляции

- ❑ Индикация Уровня Принимаемого Сигнала и Контроль Помех
Специальные функции для установщика (измеритель уровня сигнала, функция проверки датчиков и текущего состояния передатчиков, контроль наличия радиопомех и др.)
- ❑ Короткая посылка сигнала
Увеличенный радиус действия внутри помещений и высокая степень защиты от RFI/EMI помех
- ❑ Двухкаскадные Передатчики (Генератор и Буферный Усилитель)
Frequency stability against antenna load variations (especially in handheld transmitters)
- ❑ AFC – Автоматический Контроль Частоты
Обеспечивает прием сигналов от передатчиков при отклонении частоты, вызванного состоянием батарей или температурными изменениями





Максимум Удобств для Вас ...

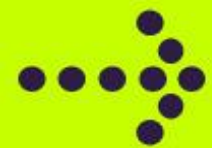
□ Опции для Установщика

- › Индикация на клавиатуре уровня силы сигнала (шкала от 0 до 9)
- › Функция контроля датчиков
- › Полный список передатчиков с указанием их состояния в момент передачи последнего сигнала

□ Современные микропроцессорные датчики

- › Технология снижения ложных срабатываний
- › Датчики игнорирующие животных
- › Датчик с технологией Анализ Направления Движения
- › Датчики для мест с интенсивных прохождением людей





MasterLink - Отличительные Характеристики

- ❑ Специальная система кодирования сигнала во всех передатчиках
 - › Невозможно раскодировать или продублировать посылку сигнала - (4 биллиона кодов комбинаций)
- ❑ Эстетичные датчики с использованием передовых технологий
 - › Датчики игнорирующие животных
 - › Датчик с технологией Анализ Направления Движения
- ❑ Простая установка и настройка при помощи специальных опций установщика
- ❑ Минимальное обслуживание системы
 - › Короткая по времени посылка сигнала
 - › Низкий ток потребления (6μА или ниже в дежурном режиме) для

... **Установите и не беспокойтесь**



MasterLink Wireless Peripherals

Motion Sensors



Magnetic
Switches



Handheld
Transmitters



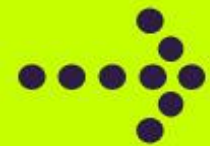
Universal
Transmitters



Smoke Detectors



Siren



MasterLink – Проводные Датчики

- ❑ Семейство датчиков MERCURY
- ❑ Семейство датчиков ORION
- ❑ Датчик типа «занавес» Arrow XL с технологией Анализ Направления Движения
- ❑ Совмещенные датчики и датчики двойной технологии



Благодарим
за
Внимание.....



Electronics Line