




**Муниципальное общеобразовательное учреждение  
средняя общеобразовательная школа № 14  
муниципального образования  
город Новороссийск**





## **КОНКУРЕНТНЫЕ ПРЕИМУЩЕСТВА ШКОЛЫ:**

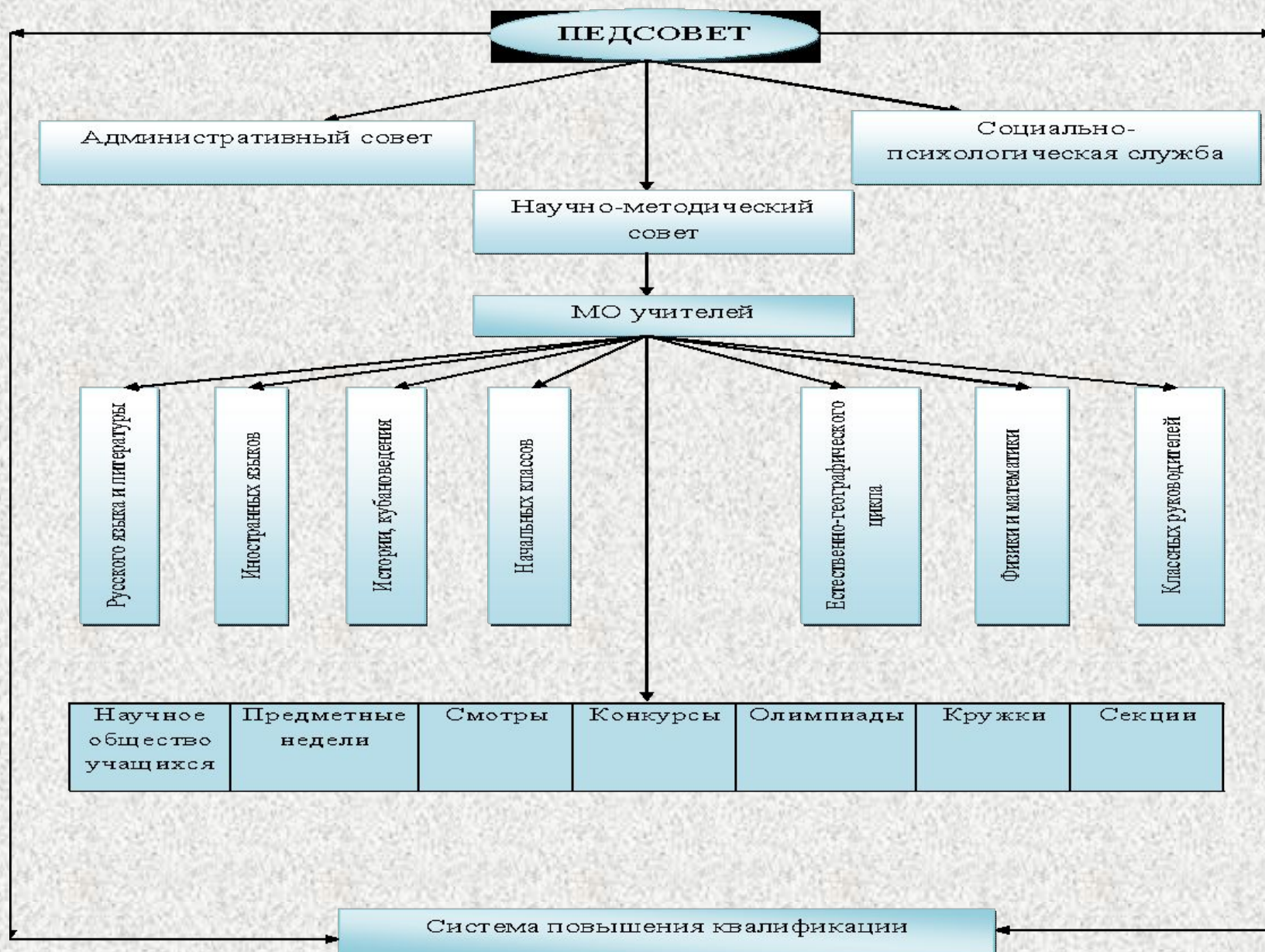
- **Высокопрофессиональный педагогический состав**
- **близкое к 100% поступление учащихся в ВУЗы**
- **низкий уровень правонарушений,**
- **есть система работы со сложными в поведении детьми;**
- **сложилась система воспитательной работы;**
- **сотрудничество с ВУЗами, ССУЗами**
- **разноплановая система дополнительного образования;**
- **система поддержки учащихся, имеющих учебные затруднения;**
- **широкое и успешное представление школьников на предметных олимпиадах и конкурсах;**
- **участие в экспериментальной и инновационной деятельности.**

# Схема Управления школой

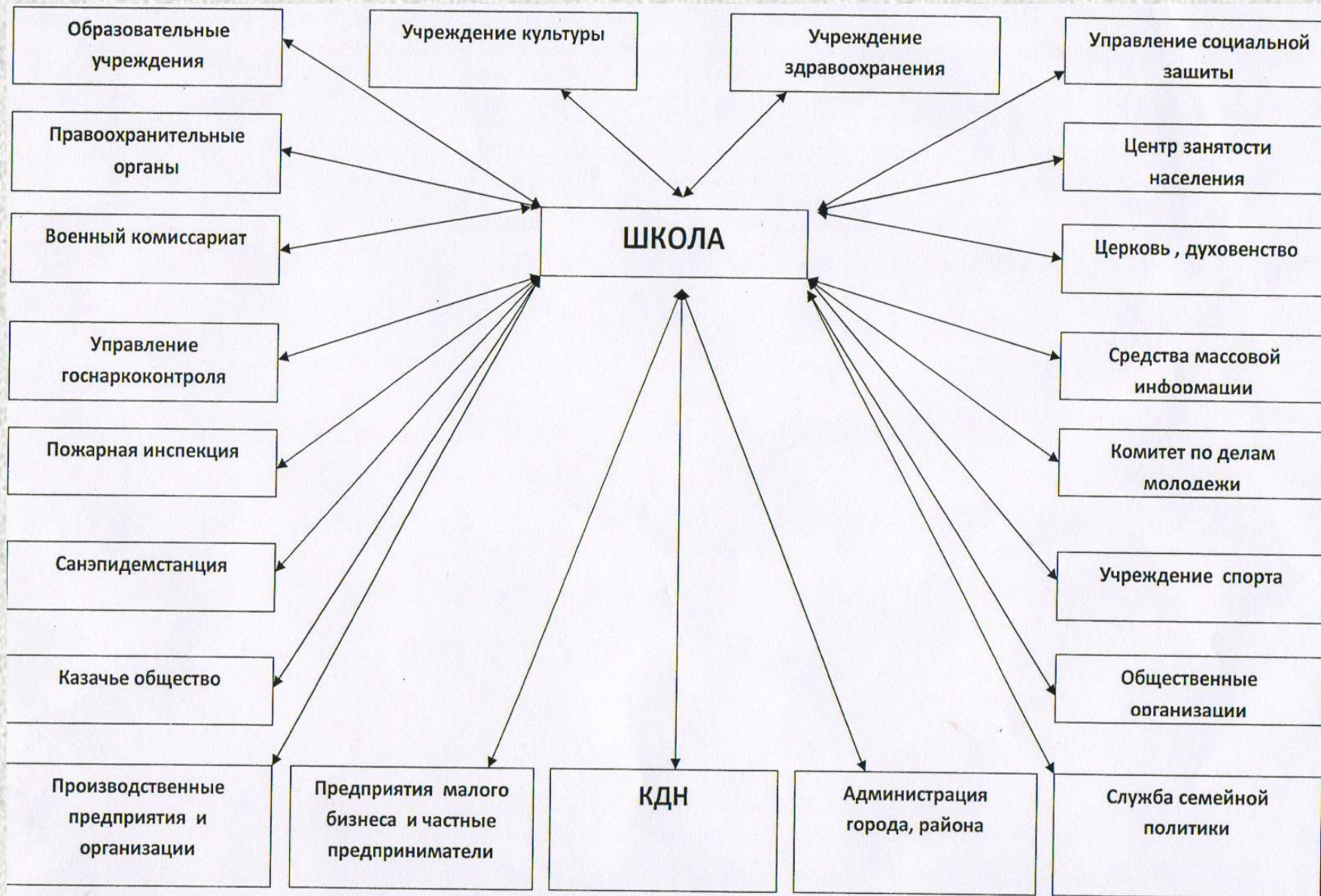




# СТРУКТУРА МЕТОДИЧЕСКОЙ СЛУЖБЫ



# СИСТЕМА ВЗАИМОДЕЙСТВИЯ С СОПРЕДЕЛЬНЫМИ СЛУЖБАМИ





# характеристика социума

№	Население посёлка	Окружение школы
1.	<b>Рабочие</b>	75%
2.	<b>Служащие</b>	10%
3.	<b>Интеллигенция. ИТР</b>	10%
4.	<b>Безработные.</b>	5%

# характеристика социального статуса семей учащихся

Количество семей детей, обучающихся в школе – 718 из них:

Полных – 483

Неполных – 135, из них отцов-одиночек – 7

Многодетных – 47 (семей)

Имеющих детей под опекой – 4 семьи, 30 детей

Неблагополучные семьи – 5, из них на ВШУ, 2 – ОПДН

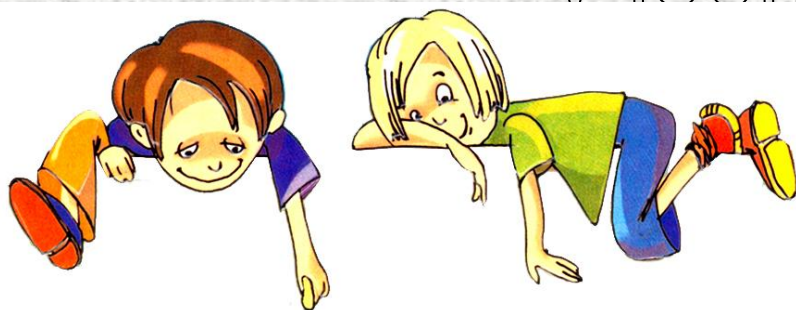
Семей «группы риска» – 5

Имеющих детей инвалидов – 16, из них 5 опекаемых

Малообеспеченных – 153

Учащихся, состоящих на учёте: ОПДН – 3, ВШУ – 9.

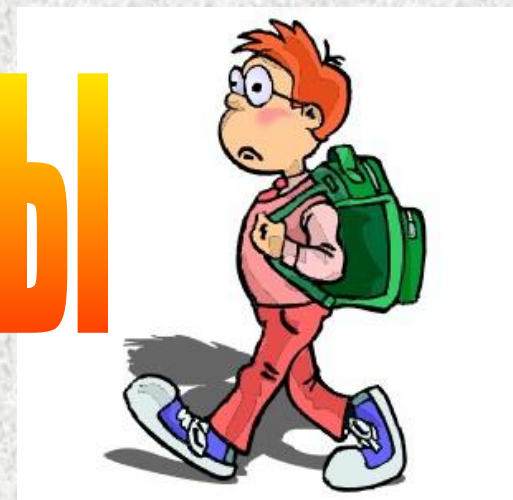
# СОСТАВ ОБУЧАЮЩИХСЯ ШКОЛЫ № 14 В 2010-2011 учебном году



	начальная школа	Средняя школа	Старшая школа
Количество классов	13	15	3
Число обучающихся	298	339	70
Итого :	707 учащихся		



# РЕЖИМ РАБОТЫ ШКОЛЫ



Школа работает в две смены:

- 1 Смена – 16 классов-комплектов
- 2 Смена – 15 классов – комплектов

Пятидневная рабочая неделя для 1-2 классов

Шестидневная рабочая неделя для 5 – 11 классов

Продолжительность уроков в 1 классе 35мин.,  
во 2 – 11 классе 40 мин.

# География

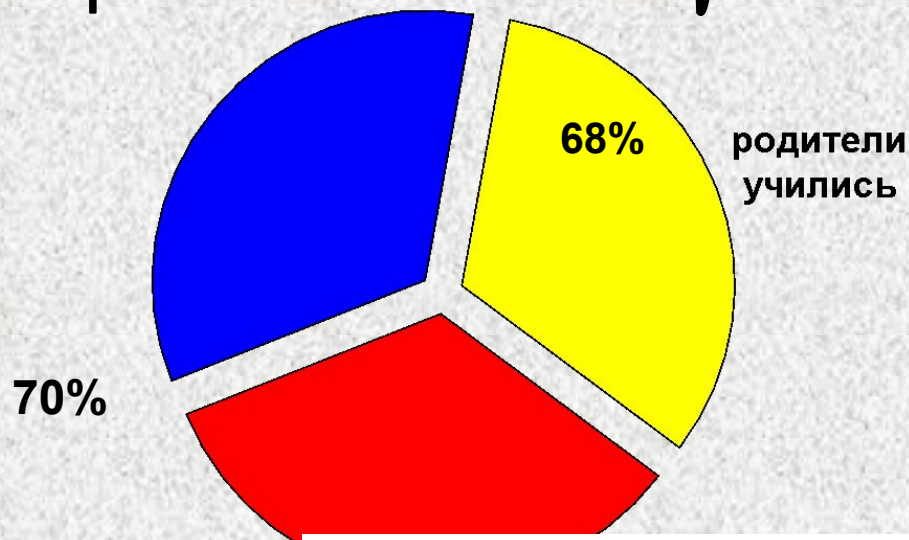
## местожительства

### учащихся школы



- учащиеся по микрорайону
- учащиеся поселка
- учащиеся хутора Горный

# Преимственность в обучении



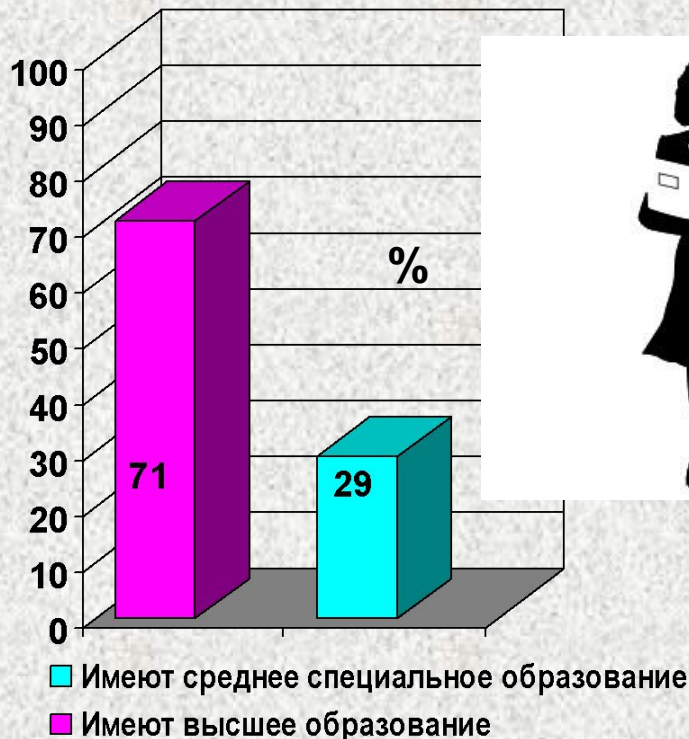


# КАДРОВЫЙ СОСТАВ ШКОЛЫ

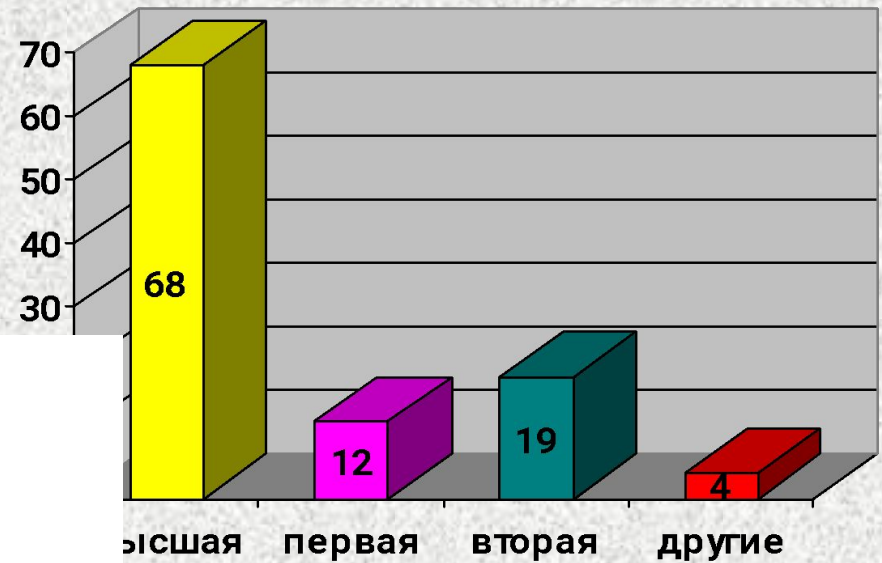
Образовательный процесс осуществляют 47 педагогических работников

И - 4 педагога  
дополнительного образования;  
- 2 воспитателя.

Средний возраст педагогов: 40-45 лет



Квалификация педагогических кадров  
(в процентах):



В школе работают:

- Заслуженные учителя – 1чел.
- Почетные работники общего образования РФ – 1 чел.
- Награждены грамотами МОРФ– 3 чел.
- Ветераны труда– 4чел.

# Организация образовательного процесса

**1 ступень**  
**начальное общее**  
**образование**  
**1-4 классы**

**Общеобразовательные**  
**классы**

**3 ступень**  
**среднее (полное)**  
**общее образование**  
**10-11 классы**

**Предпрофильная подготовка**

**2 ступень**  
**основное общее**  
**образование**  
**5-9 классы**

**Естественно-**  
**математический**

**Социально-**  
**гуманитарный**

**Общеобразовательные классы**  
**Классы казачьей направленности**  
**(3 б, 6а,)**

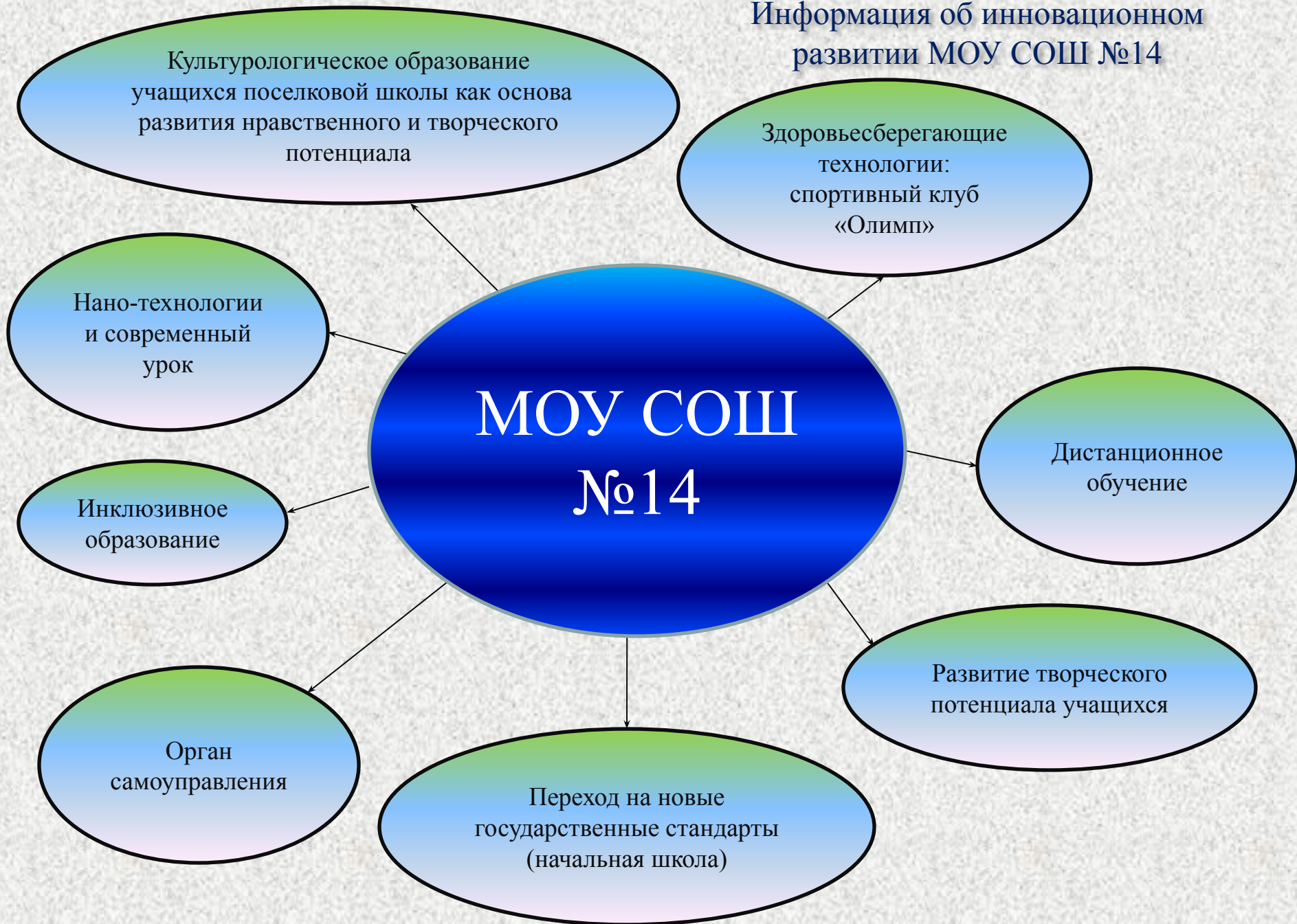




# Современные образовательные технологии, используемые в процессе преподавания

**Технология  
инклюзивного  
обучения**

# Информация об инновационном развитии МОУ СОШ №14





# ВЗАИМОДЕЙСТВИЕ ШКОЛЫ СО СРЕДОЙ

- Центр развития образования
- ККИДППО
- НГМА
- СГПИ
- Колледжи и техникумы