

ТЕХНОЛОГИЯ

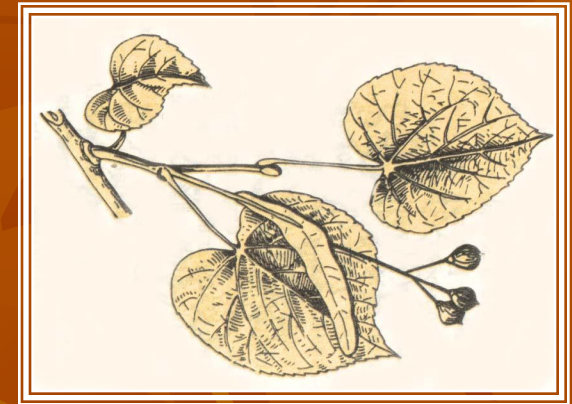
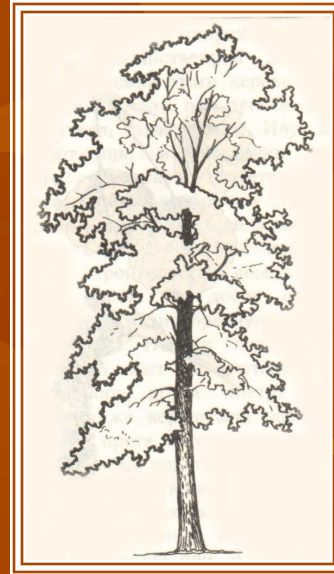
- По теме: Деревообработка.
- для учащихся 5 -9 классов
- учитель :Бакулин С.С.

Виды древесных пород

- Древесина относится к одному из самых распространенных строительных материалов. Древесные материалы применялись в строительстве с глубокой древности. Еще в XII...XIII вв. русскими зодчими были созданы замечательные сооружения из древесины – мосты, стеновые укрепления, великолепные по архитектурной выразительности и долговечности здания. Некоторые из них сохранились до сих пор как памятники архитектуры.

Липа

- Древесина липы мягкая, легкая, не растрескивается, легко и чисто режется.
- Липа является лучшим материалом для резьбы самых разных изделий.
- Текстура древесины липы отличается чистотой и однородностью, может иметь цвет от белого до светло-коричневого.



[назад](#)

Орех грецкий

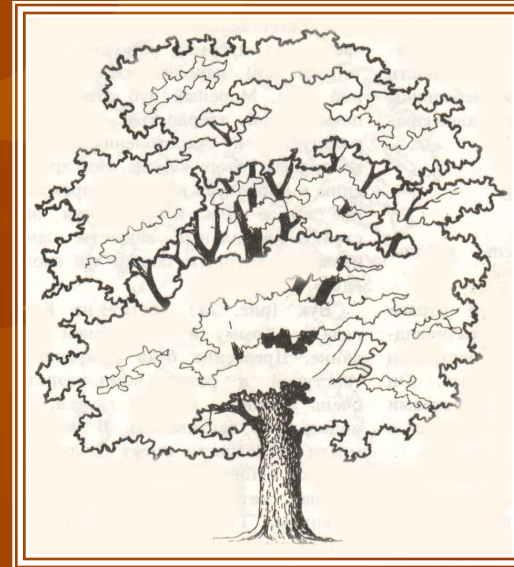
- Древесина ореха твердая и умеренно тяжелая, легко режется, при резьбе мелких элементов не крошится.
- Текстура древесины имеет более 40 оттенков. При отделке приобретает густо коричневый оттенок с приятным благородным рисунком.



[назад](#)

Дуб

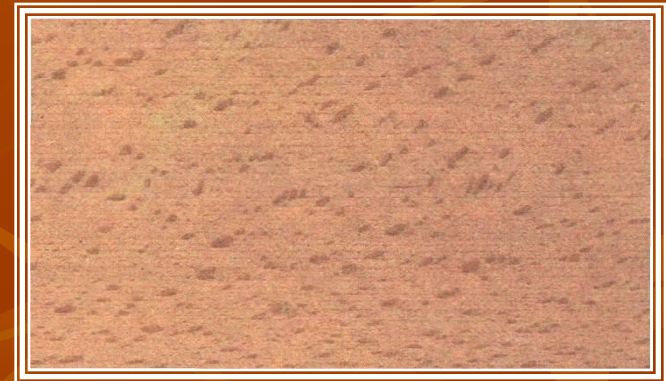
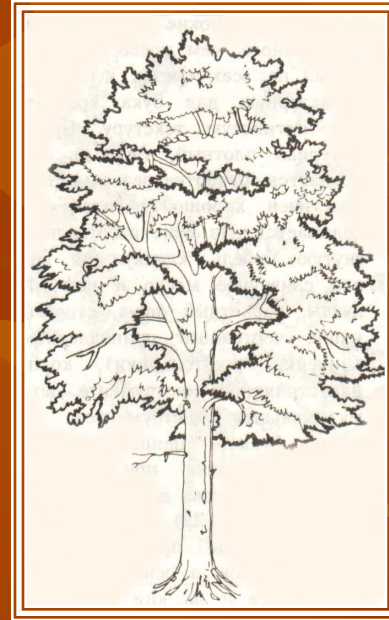
- Древесина дуба твердая, тяжелая, высокопрочная, стойкая против гниения.
- Имеет красивую текстуру и цвет (более 20 оттенков).
- Дуб легко отделяется и гнется.
- Используется для резьбы и в оформлении интерьера.



[назад](#)

Бук

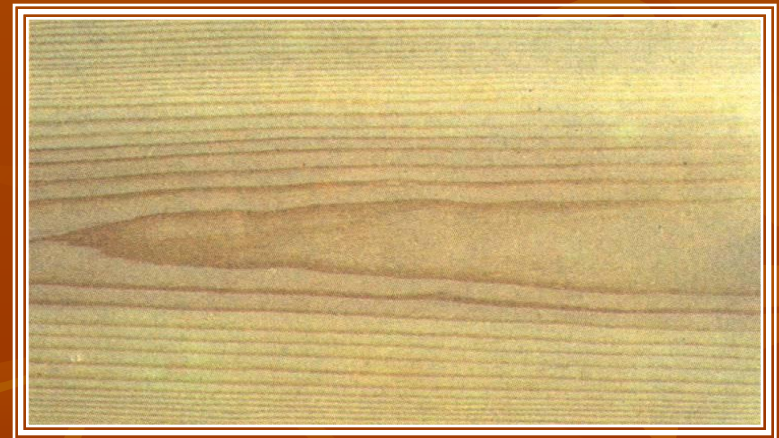
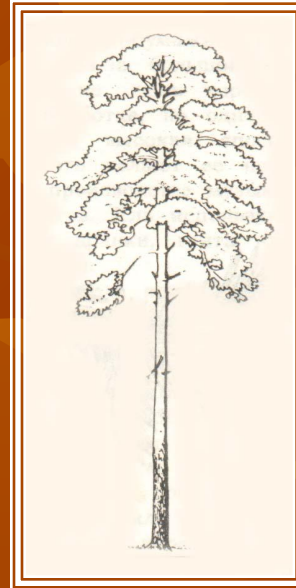
- Древесина бука с красивой крапчатой текстурой в зависимости от возраста имеет различную окраску.
- Бук – материал плотный, твердый, легко поддается обработке, хорошо гнется.
- Из бука изготавливают: гнутую мебель, строганный шпон, музыкальные инструменты.



[назад](#)

Сосна

- Древесина сосны мягкая, умеренно легкая, механически прочная.
- Смолистость обеспечивает долговечность сосны.
- Она хорошо обрабатывается и отделяется только после обессмоливания.
- Применяется в деревянном зодчестве и резьбе по дереву.



[назад](#)

Береза

- Цвет белый с буроватым оттенком. Твердая, высокопрочная, быстро загнивает. Хорошо поддается механической обработке. гнется. Применяется для изготовления фанеры, мебели, посуды, шкатулок, ручек для инструментов.



[назад](#)

Ель

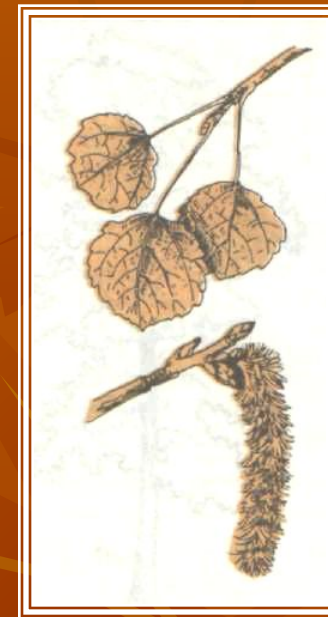
- Цвет белый с желтоватым оттенком. Мягкая, легкая, смолистая, сучковатая. Хорошо поддается механической обработке, легко склеивается. Применяется для изготовления музыкальных инструментов, строительных деталей.



[назад](#)

Осина

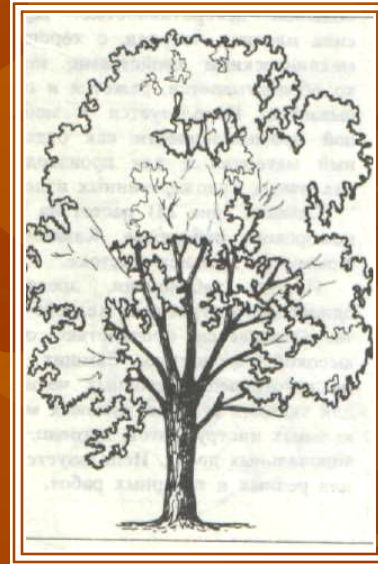
- Цвет белый с зеленоватым оттенком. Мягкая, легкая, склонна к загниванию. Очень хорошо поддается механической обработке, гнется. Применяется для изготовления спичек, посуды, игрушек.



[назад](#)

Ясень

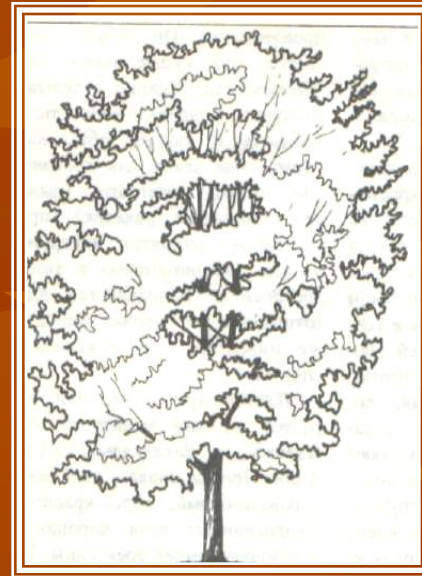
- Отличается высокой вязкостью и прочностью, очень красивой текстурой. По цвету и строению напоминает древесину дуба. Используется для производства спортивного инвентаря, рукояток инструментов, мебели.



[назад](#)

Клен

- Древесина клена плотная, твердая, прочная и тяжелая, хорошо поддается обработке резанием и отделяется. Применяют ее для производства музыкальных инструментов, в машиностроении.



[назад](#)

Тополь

- Древесина тополя мягкая, легкая, однородного строения, с неярко выраженным рисунком текстуры, поддается обработке резанием и отделке.
- Используется для получения бумаги, картона, в мебельном производстве, для изготовления посуды, домашней утвари

