

**МОУ гимназия № 2 Г.  
Екатеринбурга**

# **Общая характеристика пресмыкающихся**

**Автор  
Долгорукова С.В.  
учитель биологии и экологии,  
высшей категории**

# Цель урока:

- Раскрыть образ жизни и особенности внешнего строения пресмыкающихся, связанные с наземным образом жизни
- Показать черты усложнения в их организации по сравнению с земноводными





- **Настоящие наземные позвоночные животные (около 6 тыс. видов)**
- **Дышат атмосферным воздухом**
- **Оплодотворение внутреннее, откладывают кожистые яйца (амниотического типа)**
- **Большинство ведет наземный образ жизни**
- **Переход в водную среду вторичен**

# Класс Пресмыкающиеся (Рептилии)

Отряд  
Черепахи

Отряд  
Чешуйчатые

Отряд  
Крокодилы

Подотряд  
Хамелеоны

Подотряд  
Змеи

Подотряд  
Ящерицы





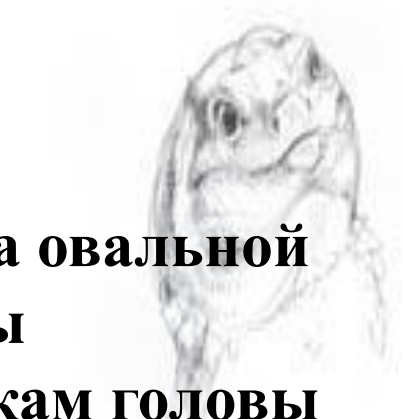
# Внешнее строение ящерицы



*Ящерица прыткая*

- Длина тела 15-20см
- Тело вытянутое, разделено на отделы – голову, туловище, хвост и две пары конечностей
- Между головой и туловищем – шея, позволяющая поворачивать голову
- Окраска буроватая или зеленовато-бурая
- Пальцы с когтями

- **Голова овальной формы**
- **По бокам головы глаза с веками**
- **Имеется третье веко (мигательная перепонка)**
- **Позади глаз – ушные отверстия**
- **Раздвоенный язык – орган осязания**
- **Ноздри – орган обоняния**

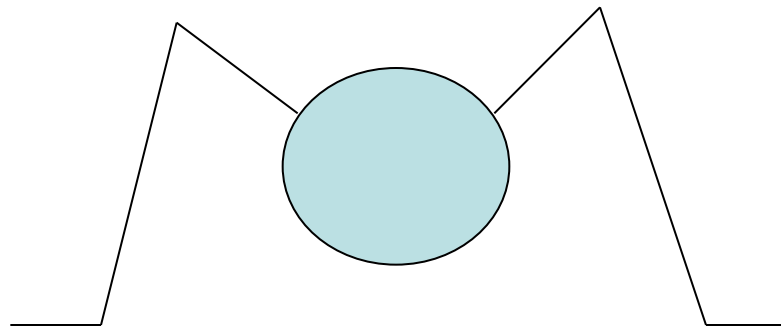


# Среда обитания

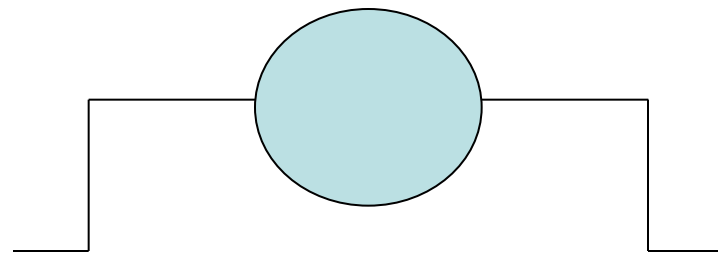


- **Сухие, прогреваемые солнцем места в лесной и лесостепной зонах**
- **Встречаются в горах до высоты 1500м над уровнем моря**
- **Живут в норках, под камнями, под корой пней. Здесь же зимуют.**

# Способ передвижения



земноводные



пресмыкающиеся

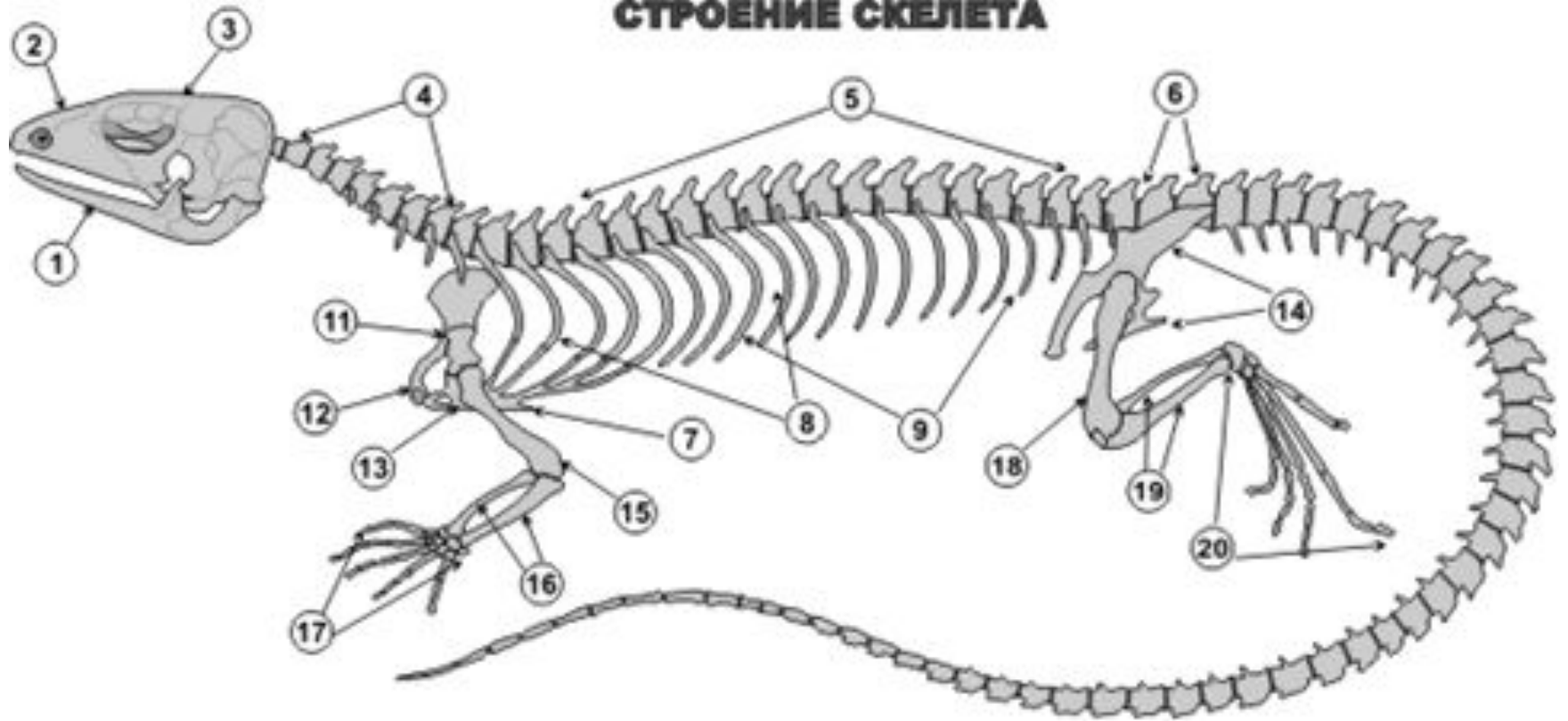
-В чем особенность расположения конечностей у обоих представителей?

-В чем разница в способах передвижения?



# Скелет ящерицы

СТРОЕНИЕ СКЕЛЕТА



# Особенности скелета

- Позвоночный столб более дифференцированный: состоит из 4-х отделов (шейный, туловищный, крестцовый, хвостовой)
- Первые два шейных позвонка отличаются от остальных (атлант и эпистрофей) и обеспечивают большую подвижность головы
- Появляется грудная клетка (обеспечивает более совершенный механизм дыхания), ребра не соединены с грудиной

# Сравните...

## СРАВНЕНИЕ ВНЕШНЕГО СТРОЕНИЯ И ОБРАЗ ЖИЗНИ ПРЫТКОЙ ЯЩЕРИЦЫ И ГРЕБЕНЧАТОГО ТРИТОНА

Вид жизни	Класс	Сходство внешнего строения	Различие внешнего строения и образа

# Вывод:

- Пресмыкающиеся – настоящие наземные животные
- Тело разделено на отделы – голову, туловище, хвост и две пары конечностей
- Дышат атмосферным воздухом
- Кожа сухая, покрыта чешуйками или щитками
- Оплодотворение внутреннее
- Рост происходит во время линьки