

*Государственная (итоговая) аттестация
обучающихся освоивших образовательные
программы основного общего образования с
участием территориальных экзаменационных
комиссий*

**Уровень и качество
предметной подготовки
выпускников основной школы
по алгебре и русскому языку**

2008-2009 учебный год

Состав участников эксперимента

Учебный год	Количество		
	районов	учреждений	выпускников
2005/06	8	133	5071
2006/07	32	635	2385
2007/08	59	1042	2765
2008/09	59	1043	23935

Экзаменационная работа по алгебре

Часть 1

Базовая
подготовка

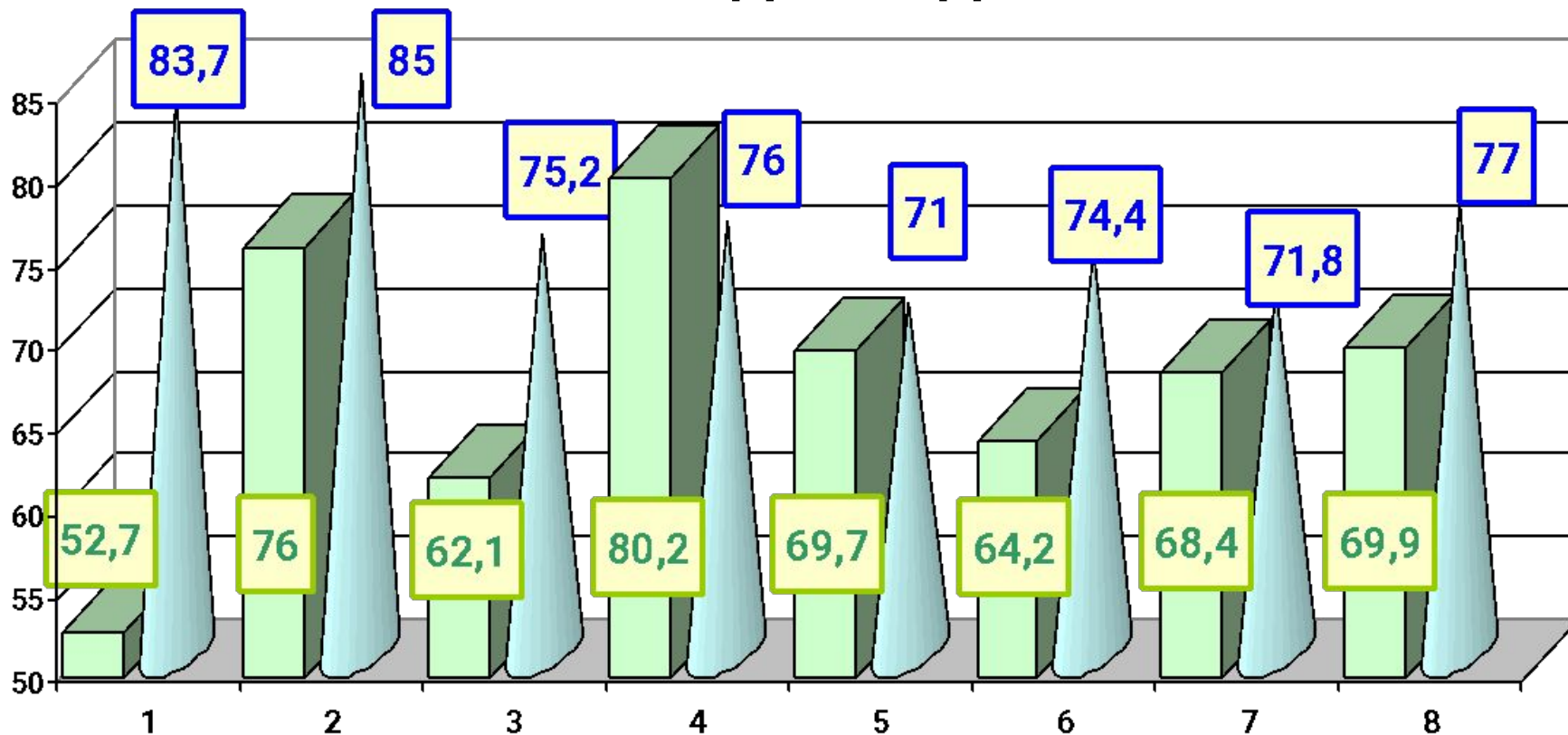
12,32 балла
(77,0%)

Часть 2

Владение
материалом на
повышенном
уровне

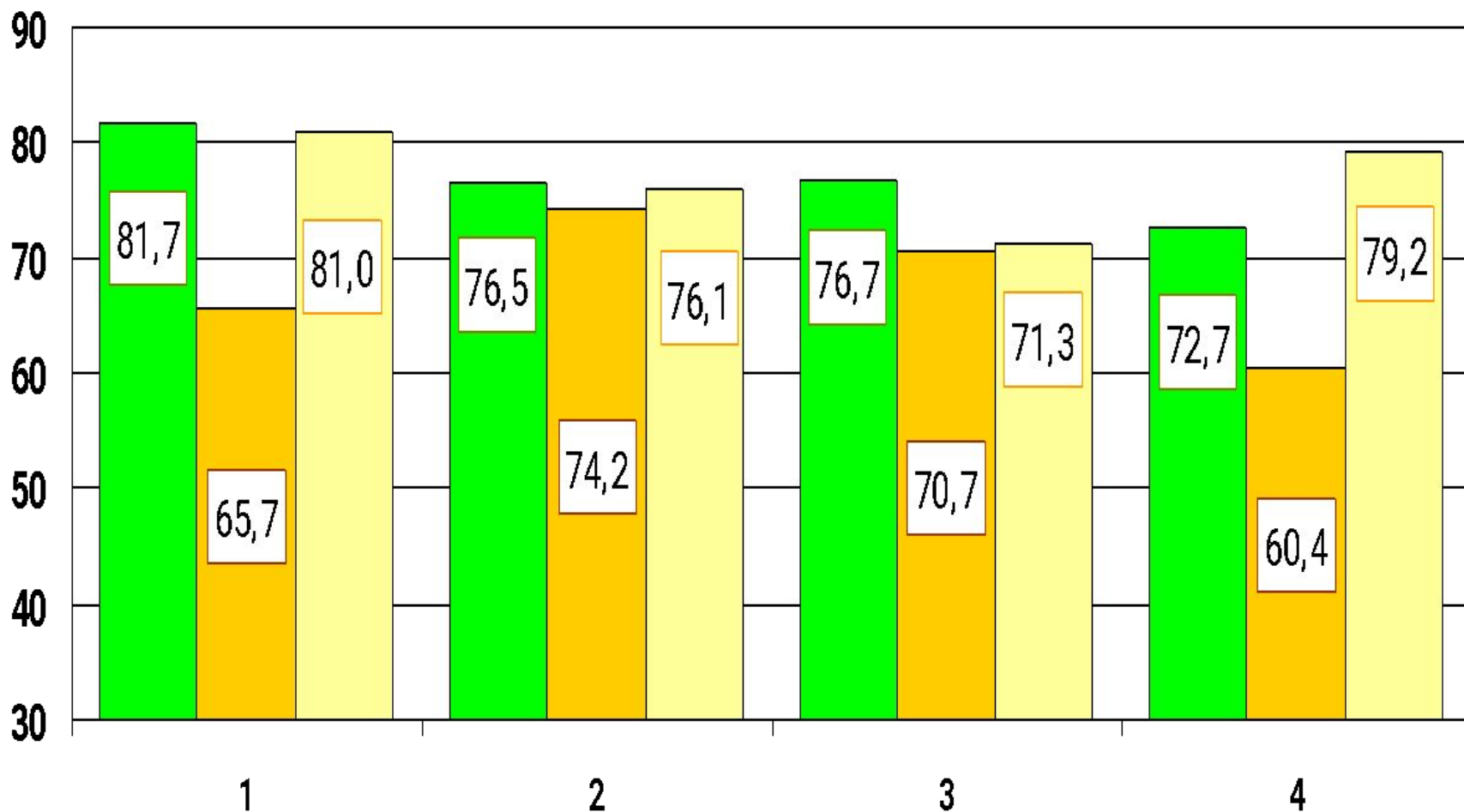
2,4 балла
(15,0%)

Средние уровни (в % справившихся) по блокам содержания работы по алгебре за два года



1. Последовательности и прогрессии. 2. Числа.
3. Буквенные выражения. 4. Тождественные преобразования.
5. Неравенства. 6. Функции и графики. 7. Уравнения.
8. *Средний уровень по части 1*

Результаты экзамена по алгебре учащихся 9-х классов по видам деятельности за три года (2007 – 2009)



1. Знание/понимание

2. Алгоритм

3. Решение задачи

4. Практическое применение

Экзаменационная работа по алгебре

Часть 1

Базовая
подготовка

12,32 балла
(77,0%)

Часть 2

Владение
материалом на
повышенном
уровне

2,4 балла
(15,0%)

Соответствие годовой и экзаменационной отметок по алгебре

2009 год

21,7%

Журнальная
отметка

2008 год

26,4%

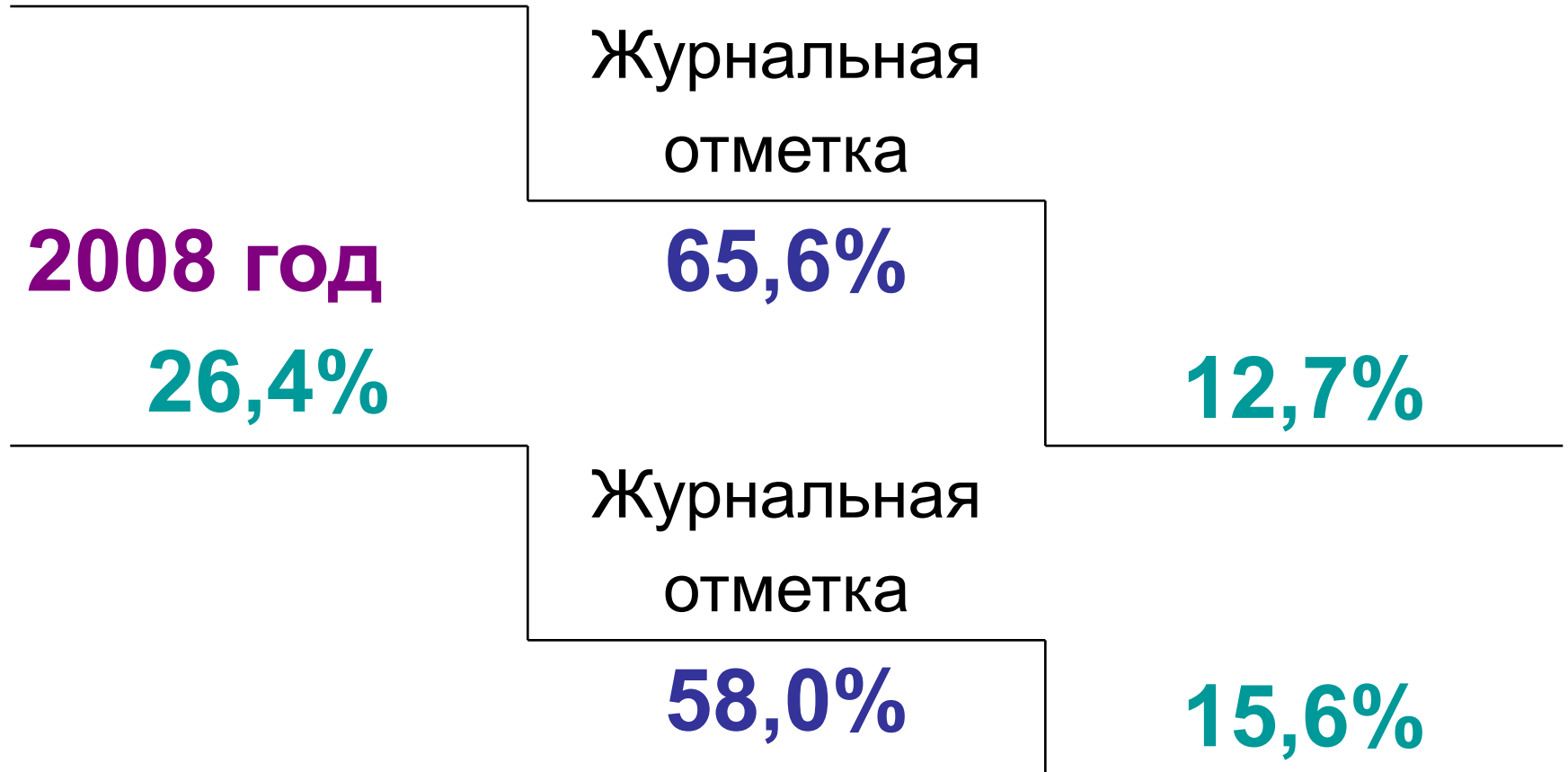
65,6%

12,7%

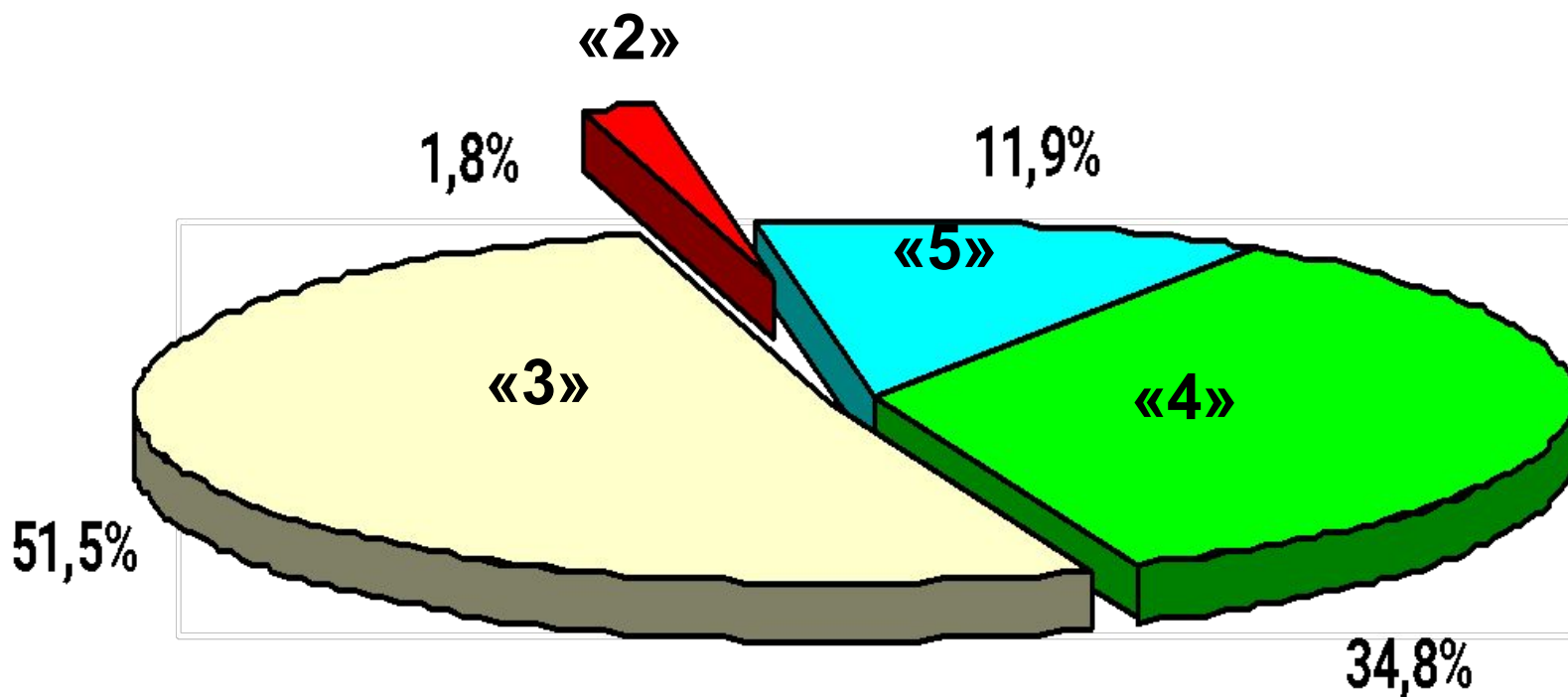
Журнальная
отметка

58,0%

15,6%

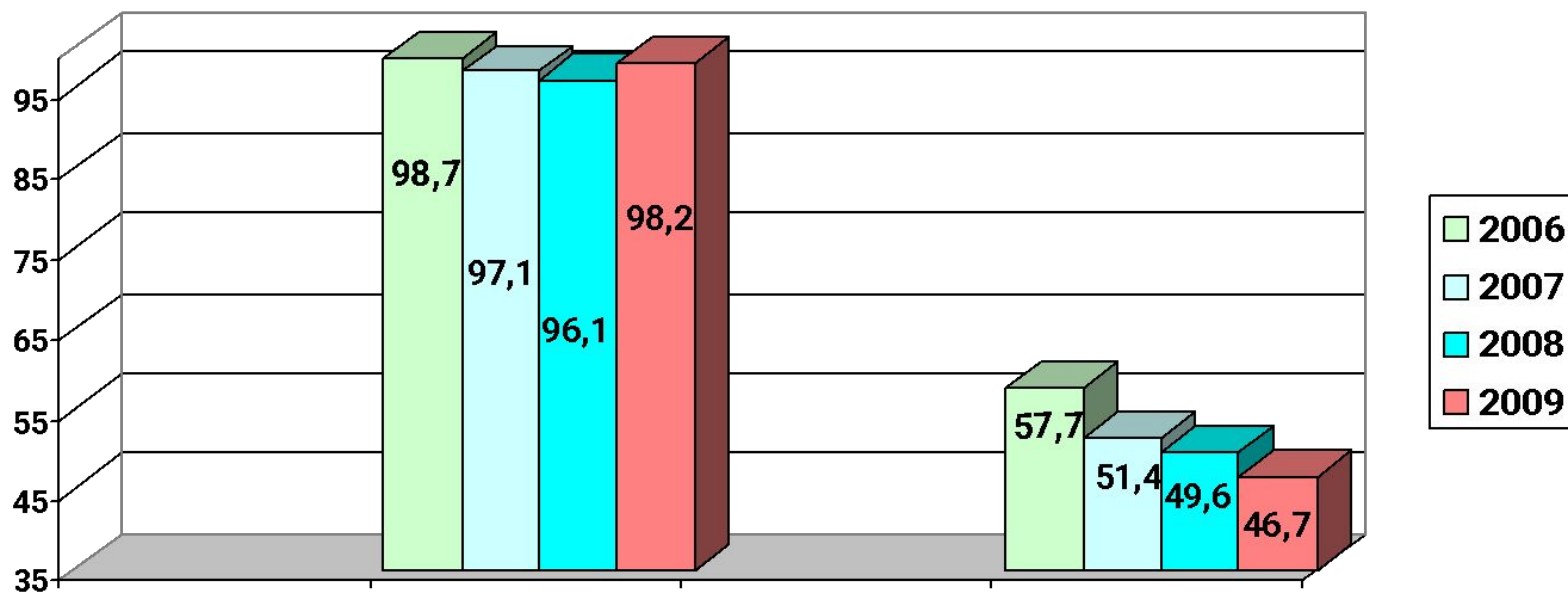


Уровень и качество математической подготовки выпускников основной школы в 2008-2009 учебном году

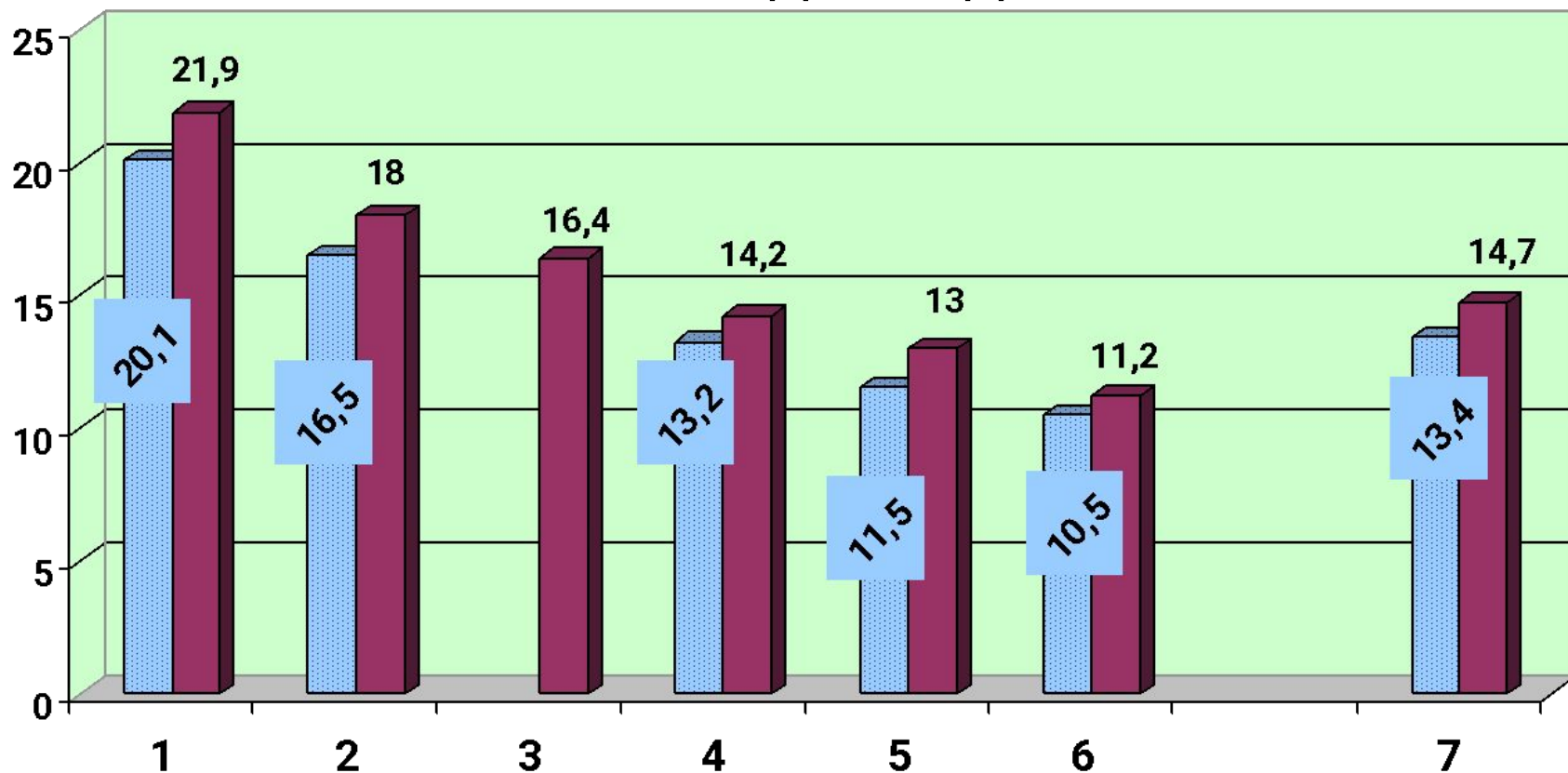


Динамика УРОВНЯ и КАЧЕСТВА математической подготовки учащихся 9-х классов

98,2% 46,7%



Среднестатистические результаты экзамена по алгебре учащихся 9-х классов по видам и типам ОУ за два года

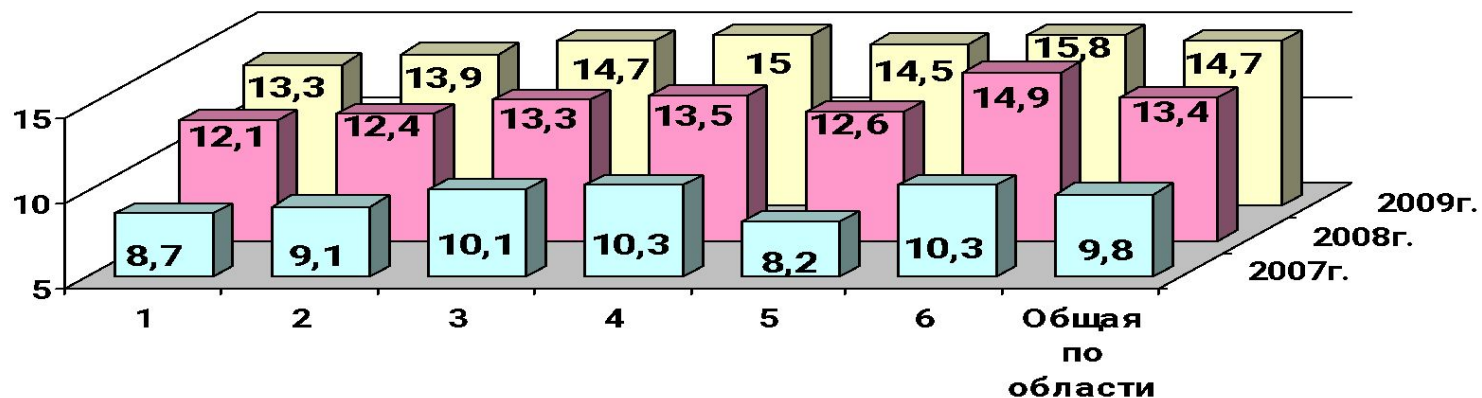


1. Лицеи 2. Гимназии 3. СОШ с угл.изуч.отд.предм. 4. СОШ 5. ООШ
6. Вечерние школы 7. Средний уровень по всей совокупности

Зависимость результатов экзамена по алгебре

от месторасположения ОУ

Тип н/п	Кол-во ОУ	Кол-во уч-ся	Средний балл (рейтинг)	Уровень математической подготовки	Качество математической подготовки
1. Населенный пункт сельского типа (село, деревня и пр.)	541	4638	13,3	96,2	38,9
2. Населенный пункт городского типа (рабочий поселок, поселок городского типа и пр.)	149	3431	13,9	97,6	41,9
3. Город населением < 50 тыс.	74	2891	14,7	98,2	46,3
4. Город населением 50-100 тыс.	45	2420	15,0	99,0	47,5
5. Город населением 100-450 тыс.	71	2962	14,5	98,0	46,2
6. Город населением > 680 тыс.	159	7593	15,8	99,4	53,6
Общая по области	1039	23935	14,7	98,2	46,7



**Сравнительные рейтинги муниципальных образований
Нижегородской области в государственной итоговой аттестации
выпускников 9-х и 11-х классов 2008-2009 учебного года**
Новая форма 9 классы ЕГЭ 11 классы

14 районов

Городецкий
Нижегородский
Пильнинский
Шахунский
Приокский
Выксунский
Воротынский
Арзамасский
Автозаводский
Ленинский
Павловский
Канавинский
Володарский
Тоншаевский

11 районов

Советский
Сормовский
г.Дзержинск
Борский
Сергачский
Спасский
Кстовский
Богородский
Дивеевский
Сосновский
Краснооктябрьский

12 районов

г.Саров
Уренский
Починковский
г.Арзамас
Тонкинский
Ветлужский
Гагинский
Большеболдинский
Краснобаковский
Лысковский
Сеченовский
Шарангский

**Сравнительные рейтинги муниципальных образований
Нижегородской области в государственной итоговой аттестации
выпускников 9-х классов 2006-2007 учебного года и
выпускников 11-х классов 2008-2009 учебного года**

Новая форма 9 классы (2007)

ЕГЭ 11 классы (2009)

17 районов

Советский
Бутурлинский
Городецкий
Нижегородский
Выксунский
Пильнинский
Приокский
Автозаводский
Кстовский
Балахнинский
Ленинский
Кулебакский
Канавинский
Павловский
Богородский
Арзамасский
Воротынский



13 районов

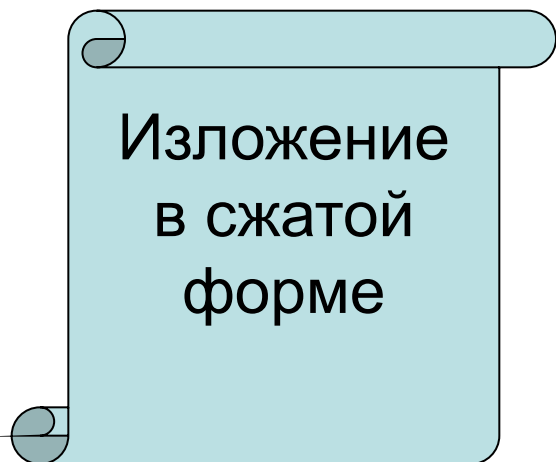
Уренский
Сормовский
Ковернинский
Борский
Лысковский
Лукояновский
Первомайский
Шахунский
Княгининский г.
Дзержинск
Гагинский
Семеновский
Краснобаковский

2 района

Московский
Сосновский

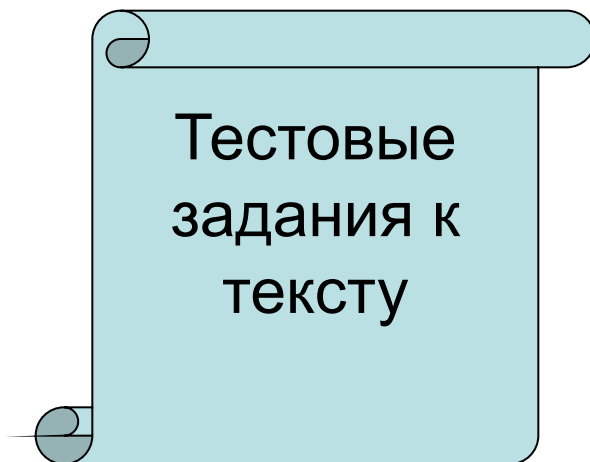
Экзаменационная работа по русскому языку

Часть 1



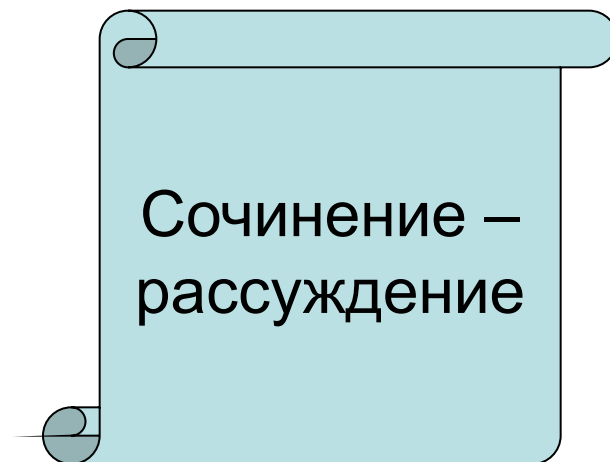
4,6 балла
(65%)

Часть 2



16,4 балла
(77,9%)

Часть 3

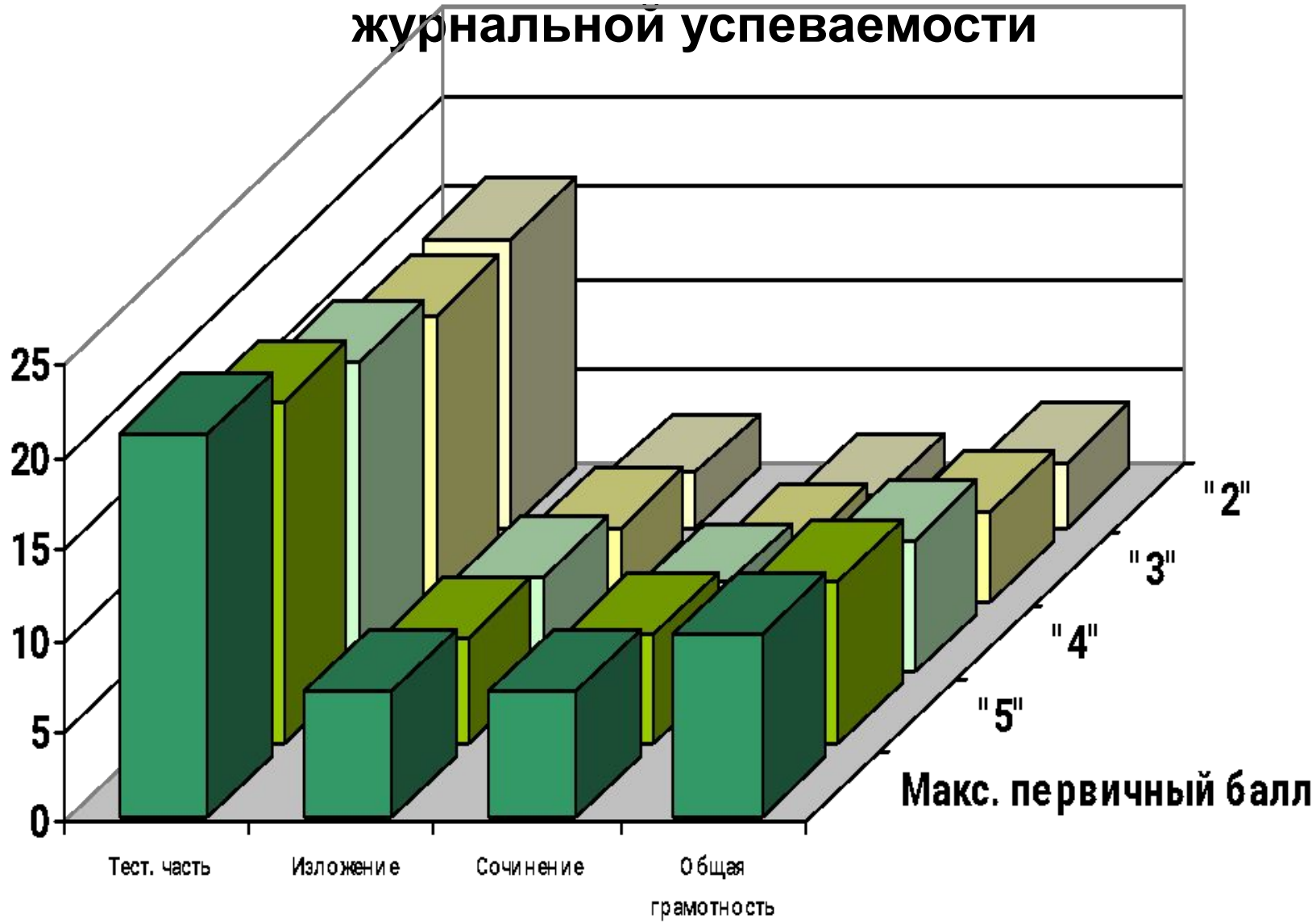


3,9 балла
(55,7%)

Общая грамотность 6 баллов (60%)

Выполнение частей экзаменационной работы по русскому языку учащимися различных групп

журнальной успеваемости



Соответствие годовой и экзаменационной отметок по русскому языку

2009 год

11,4%

Журнальная
отметка

2008 год

20,9%

67,6%

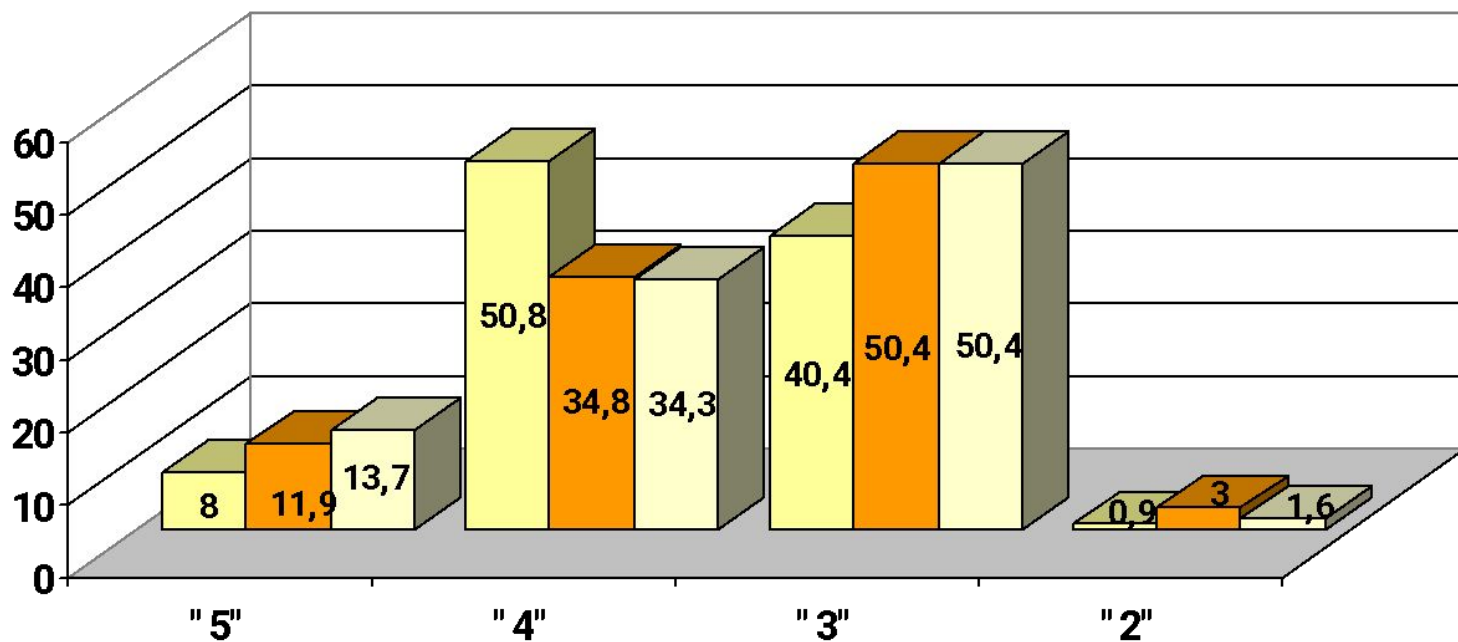
21,0%

Журнальная
отметка

63,9%

15,2%

Распределение экзаменационных отметок по русскому языку за три учебных года

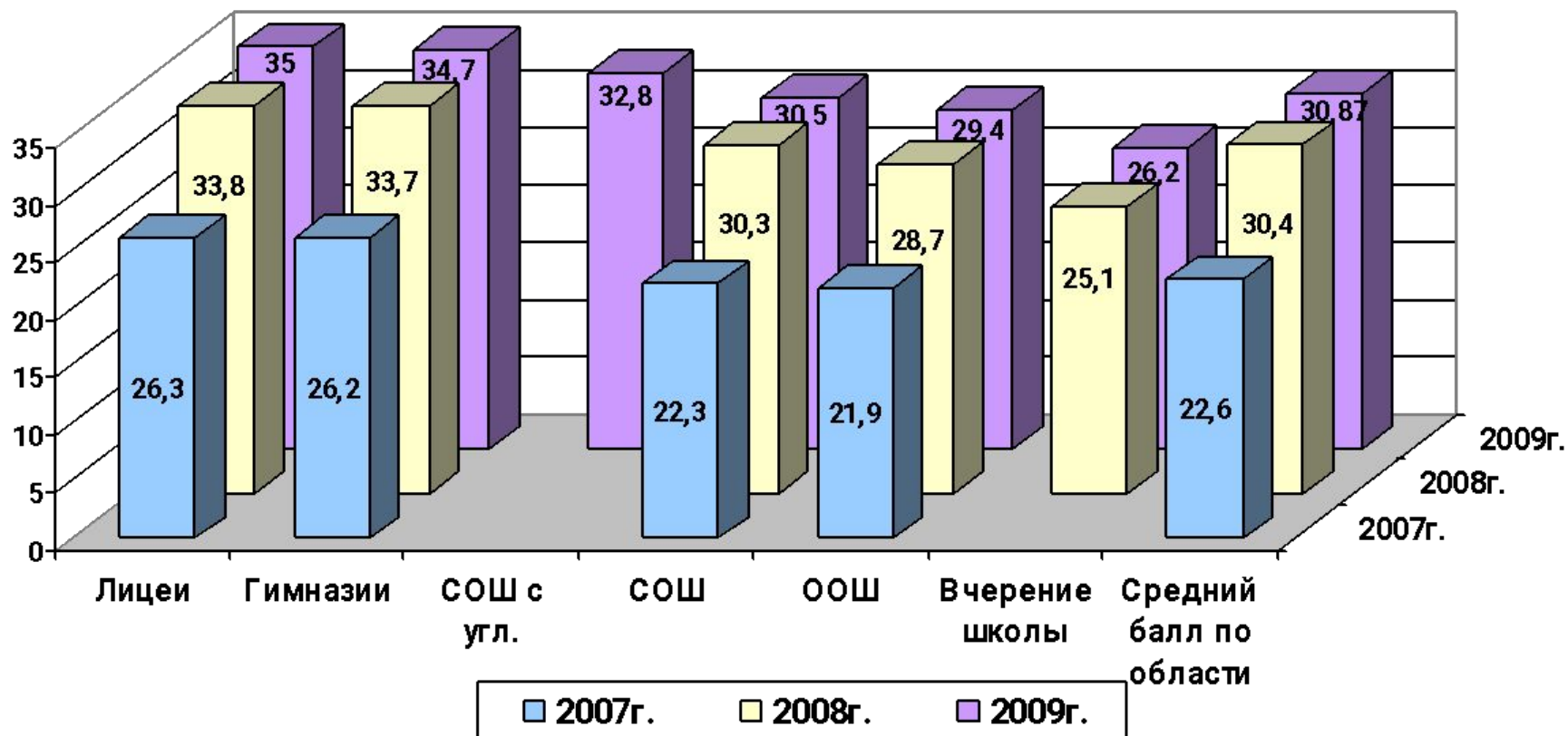


2006-2007уч.г.

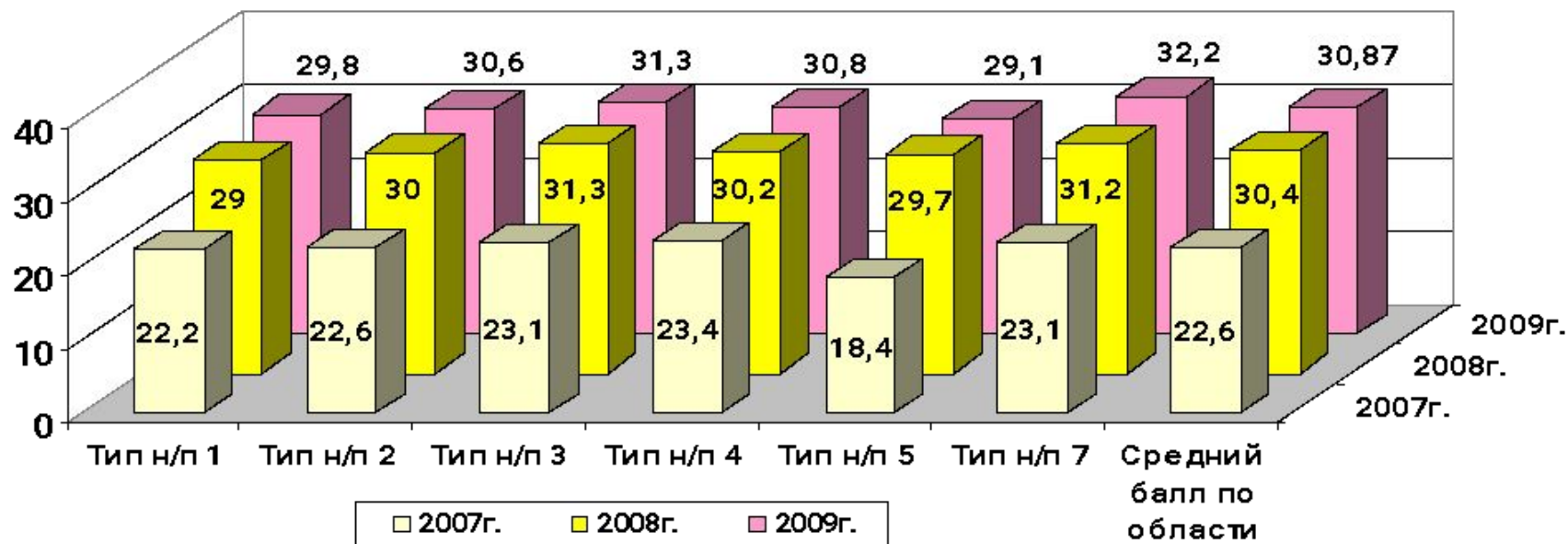
2007-2008уч.г.

2008-2009уч.г.

Зависимость результатов экзамена по русскому языку от типа и вида ОУ



Зависимость результатов экзамена по русскому языку от месторасположения ОУ



1. Населенный пункт сельского типа (село хутор деревня)
2. Населенный пункт городского типа (рабочий поселок, поселок гор.типа и др.)
3. Город населением < 50 тыс. человек.
4. Город населением 50 – 100 тыс. человек.
5. Город населением 100 – 450 тыс. человек.
7. Город населением > 680 тыс. человек.

Сравнительные рейтинги муниципальных образований Нижегородской области в государственной итоговой аттестации

выпускников 9-х и 11-х классов 2008/2009 учебного года

Новая форма 9 классы

9-11 классы

17 районов

Городецкий
Володарский
Большемурашкин
ский
Балахнинский
Уренский
Лукояновский
Перевозский
Канавинский
Вадский
Дивеевский
Сокольский
Воскресенский
Воротынский
Пильнинский
Арзамасский
Автозаводский
Сергачский

9 районов

Нижегородский
Чкаловский
Московский
Приокский
Бутурлинский
Шатковский
Кулебакский
Дальнеконстантинов
ский
Краснооктябрьский

11 районов

Ветлужский
Ардатовский
Большеболдинский
г.Дзержинск
Краснобаковский г.
Саров Сеченовский
Гагинский
Лысковский
Княгининский
Шарангский

Сравнительные рейтинги муниципальных образований

Нижегородской области в государственной итоговой аттестации

выпускников 9-х классов 2006/2007 учебного года и

Новая форма 9 классы (2007)

выпускников 11-х классов 2008/2009 учебного года

ЕГЭ 11 классы (2009)

10 районов

Ковернинский
Бутурлинский
Кстовский
Сосновский
Лукояновский
Воротынский
Пильнинский
Арзамасский
Кулебакский
Княгининский



12 районов

Кулебакский
Шахунский
Приокский
Семеновский
Сормовский
Балахнинский
Автозаводский
Краснобаковский
Борский
Лысковский
Гагинский г.
Держинск

10 районов

Советский
Городецкий
Нижегородский
Московский
Выксунский
Павловский
Канавинский
Уренский
Первомайский
Богородский

Спасибо за внимание

ГОУ ДОВ «Центр лицензирования и
мониторинга образования Нижегородской
области»

тел.: 278 – 33 – 97

E-mail: clmo@mail.ru

www.clmo.nnov.ru