



МИНИСТЕРСТВО  
ОБРАЗОВАНИЯ  
И НАУКИ  
КРАСНОЯРСКОГО  
КРАЯ

**СОВЕЩАНИЕ  
ПО СТРОИТЕЛЬСТВУ ОБЪЕКТОВ  
ОБРАЗОВАНИЯ  
ПО ПРОЕКТАМ ПОВТОРНОГО  
ПРИМЕНЕНИЯ  
НА ТЕРРИТОРИИ КРАСНОЯРСКОГО КРАЯ**

**Вячеслав Башев**  
**министр**



# ПРИЧИНЫ И ОСНОВАНИЯ РАЗРАБОТКИ ПРОЕКТОВ ПОВТОРНОГО ПРИМЕНЕНИЯ



## СЕТЬ АВАРИЙНЫХ ШКОЛ:

На 01.10.2011 на территории края

- 45 аварийных зданий школ
- 17 школ требуют нового строительства

Кемчугская школа, с. Жуковка Козульского района

## ЭКОНОМИЧЕСКИЙ ЭФФЕКТ:

- сокращение сроков и удешевление стоимости проектирования на 25–40%
- сокращение сроков и удешевление стоимости строительства до 15%
- применение строительных материалов и строительных компаний регионального строительного рынка.



# ТИПОРАЗМЕРЫ СЕЛЬСКИХ И ГОРОДСКИХ ОБРАЗОВАТЕЛЬНЫХ УЧРЕЖДЕНИЙ

## ДЕТСКИЕ САДЫ

- на 45 детей - 3 группы по 15 чел.
- на 95 детей - 5 групп по 15-20 чел.
- на 190 детей - 8 групп по 15-20 чел.
- на 270 детей - 12 групп по 15-20 чел.



## НАЧАЛЬНАЯ ШКОЛА – ДЕТСКИЙ САД

- На 50/30 детей – 4 класса по 12 чел./3 группы по 15 чел.

## ШКОЛЫ

- на 115 учащихся - 9 классов по 12 чел.
- на 165 учащихся – 11 классов по 15 чел.



# НОВЫЕ ШКОЛЫ ПО ПРОЕКТАМ ПОВТОРНОГО ПРИМЕНЕНИЯ

из 17 аварийных школ необходимо  
начать строительство 11 школ

**5 ШКОЛ НА 115  
УЧЕНИКОВ**

- Алашский район, с. Покатеево
- Тюхтетский район, д. Новомитрополька
- Ермаковский район, с. Разъезжее
- Минусинский район, с. Большая Иня
- Енисейский район, с. Майское

**3 ШКОЛЫ НА 165  
УЧЕНИКОВ**

- Курагинский район, п. Кородово
- Каратузский район, с. Нижние Куряты
- Козульский район, с. Жуковка

**3 ШКОЛЫ-ДЕТСКИХ САДА НА 50/30  
ДЕТЕЙ**

- Рыбинский район, п. Ирша
- Манский район, п. Тертеж
- Эвенкийский муниципальный район, п. Эконда



# СТРОИТЕЛЬСТВО ПО ПРОЕКТАМ ПОВТОРНОГО ПРИМЕНЕНИЯ с 2012 года



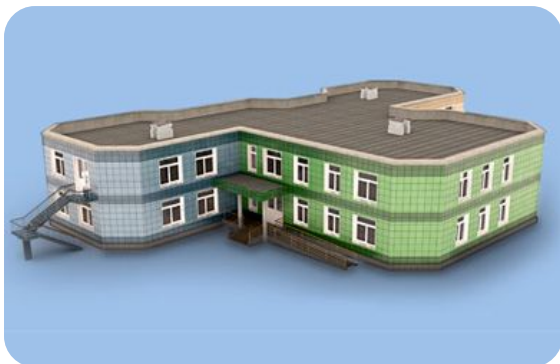
**с. Ирша Рыбинского района**  
школа на 50 учащихся  
с ДОУ на 30 мест



**с. Покатеево**  
**Абанского р-на**  
школа на 115 учащихся



**п. Кордово**  
**Курагинского р-на**  
школа на 165 учащихся



- п. Дрокино Емельяновского р-на** — ДОУ на 45 детей
- с. Знаменка Минусинского р-на** — ДОУ на 95 детей
- г. Дивногорск** — ДОУ на 190 детей
- г. Красноярск** — ДОУ на 270 детей



МИНИСТЕРСТВО  
ОБРАЗОВАНИЯ  
И НАУКИ  
КРАСНОЯРСКОГО  
КРАЯ

**СПАСИБО ЗА ВНИМАНИЕ!**