

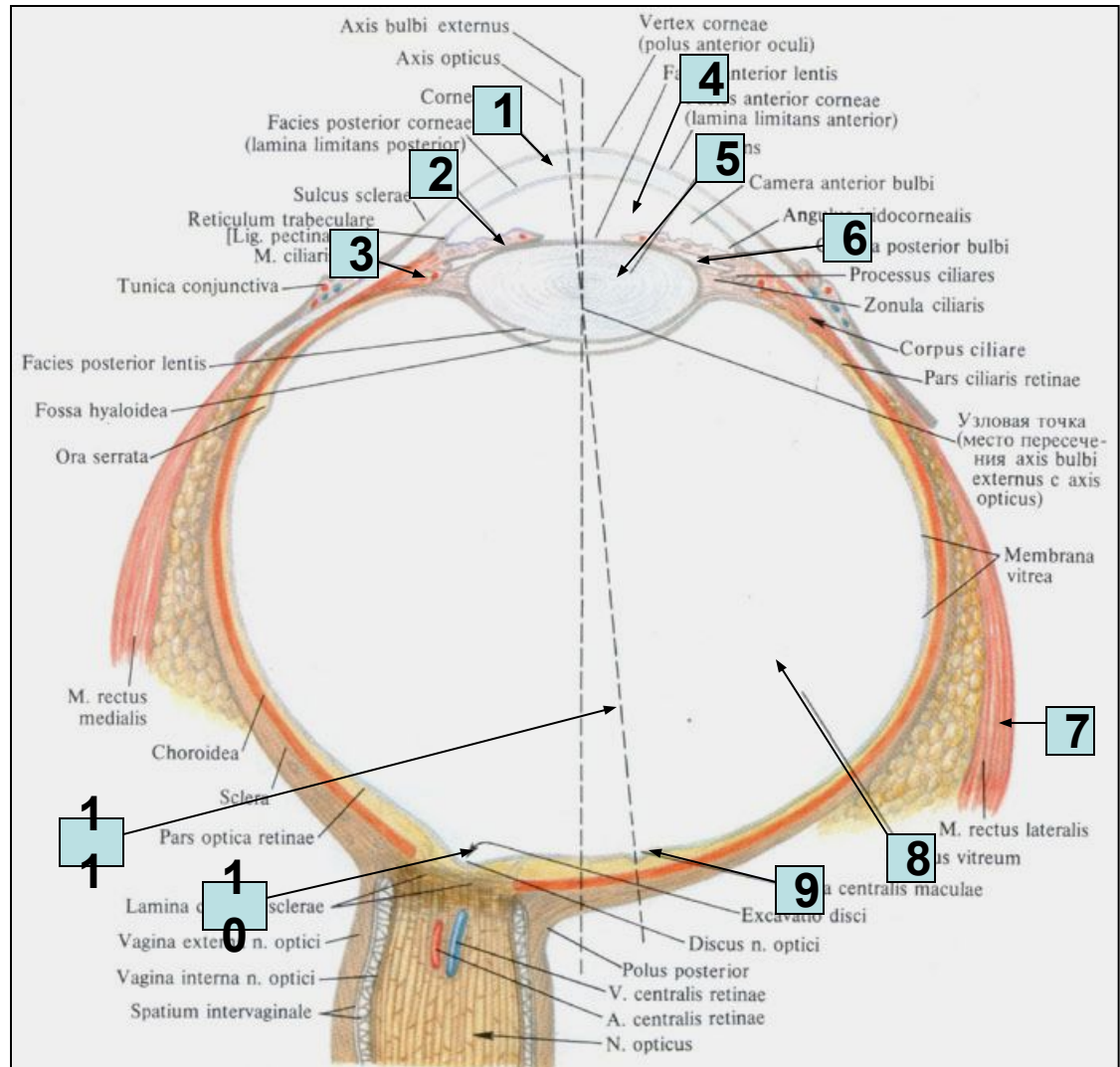


Лекция 12

# Органы чувств

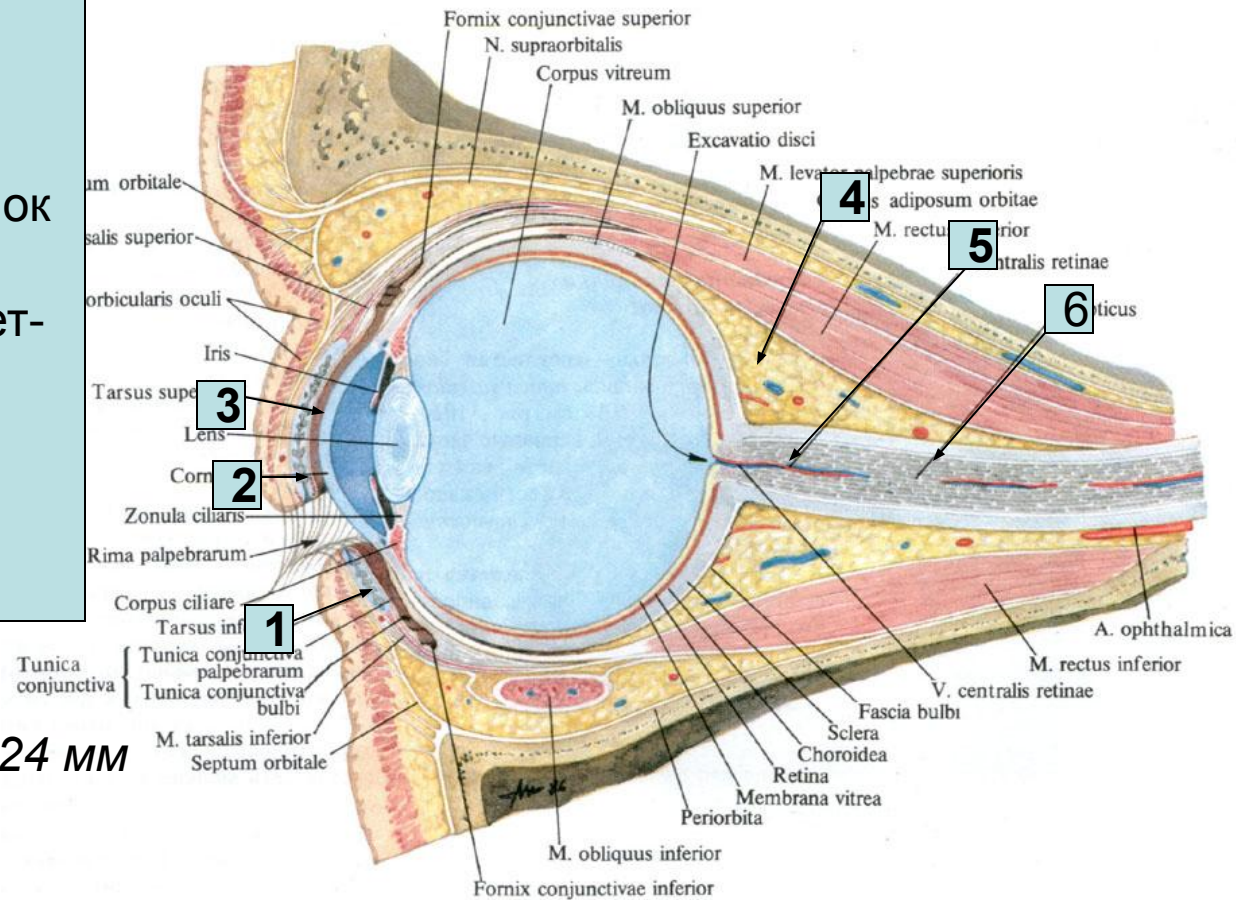
# Глазное яблоко

1. Роговица
2. Радужная оболочка
3. Ресничная мышца
4. Передняя камера глаза
5. Хрусталик
6. Задняя камера глаза
7. Наружная прямая мышца  
глазного яблока
8. Стекловидное тело
9. Желтое пятно (макула)
10. Слепое пятно (диск зрительного нерва)
11. Оптическая ось глаза



# Глазное яблоко в глазнице

1. Нижнее веко
2. Верхнее веко
3. Конъюнктивальный мешок
4. Жировое тело глазницы
5. Центральная артерия сетчатки
6. Зрительный нерв



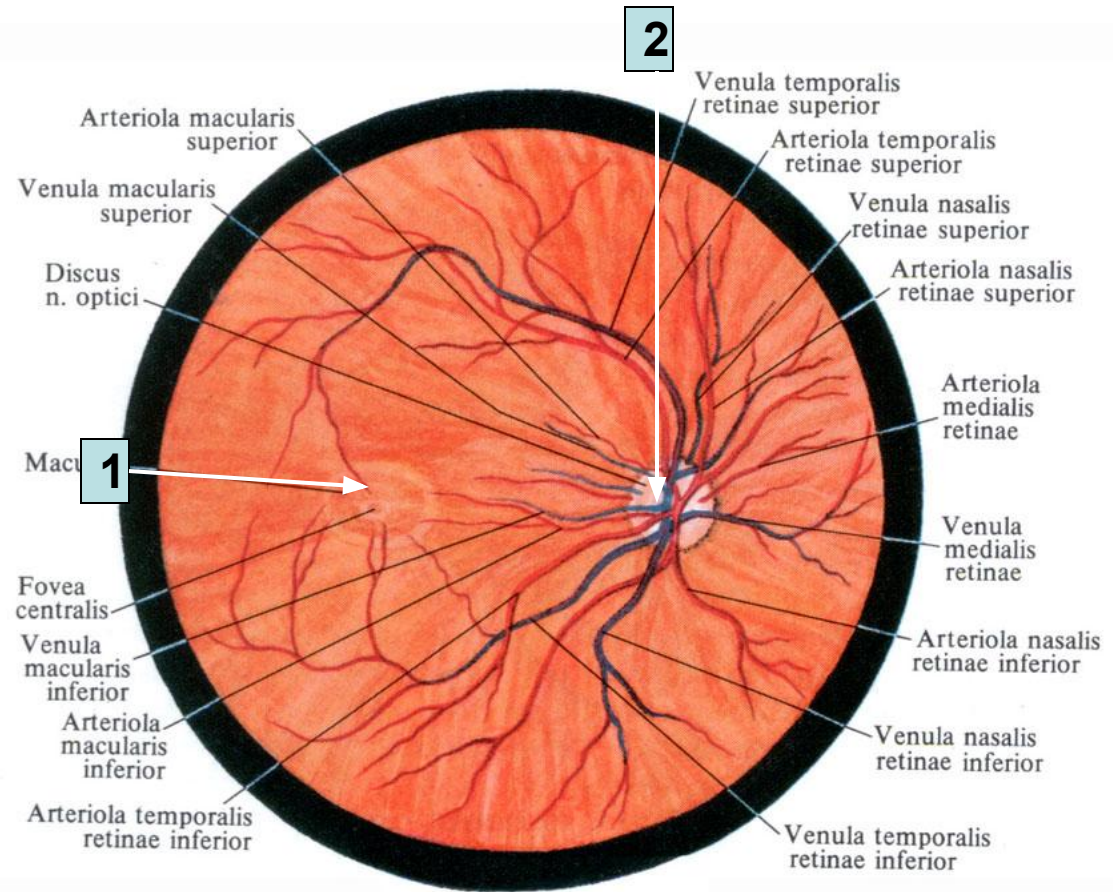
*Наружная ось глаза – около 24 мм*

*Экватор – около 23,3 мм*

*Объём – около 7,5 куб.см*

# Глазное дно

1. Макула (желтое пятно) – место наилучшего видения
2. Диск зрительного нерва (слепое пятно)



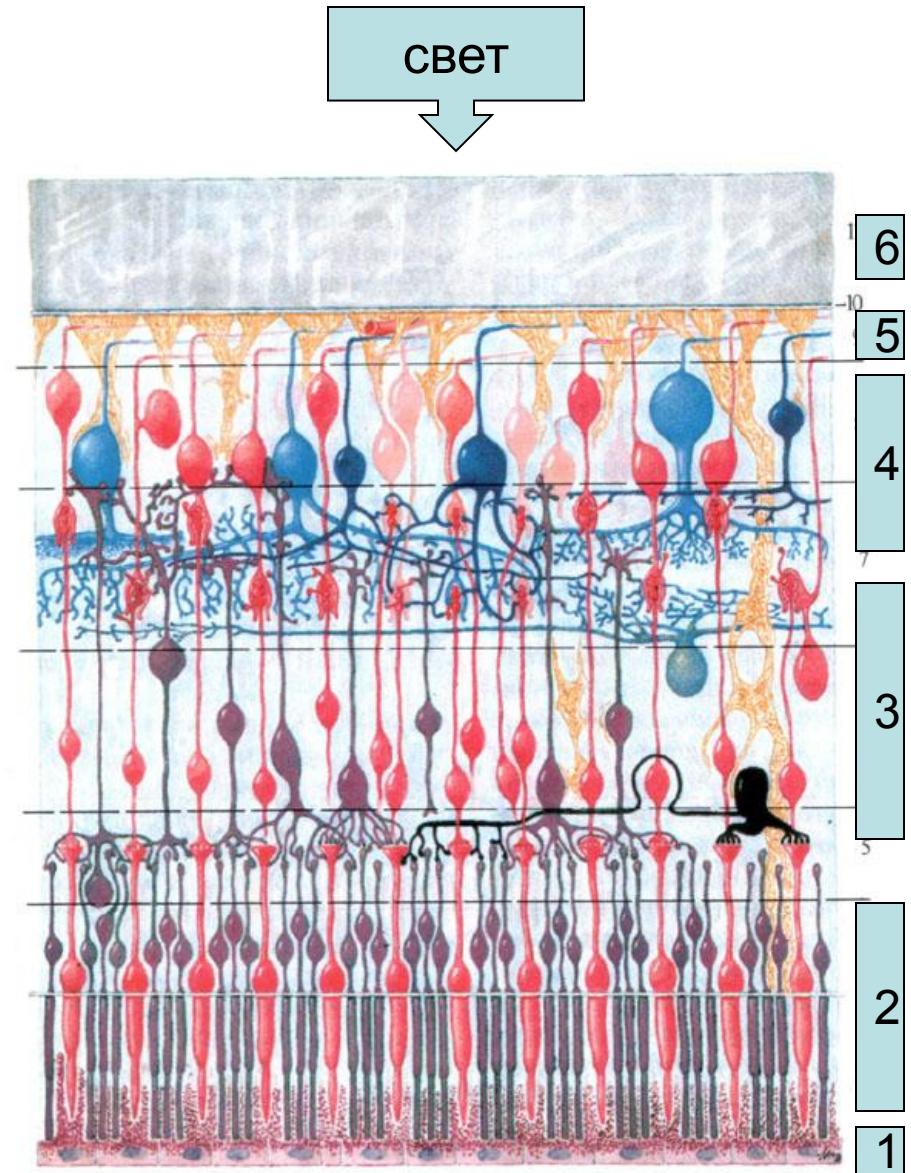
← латерально

Медиально →

# Сетчатка глаза

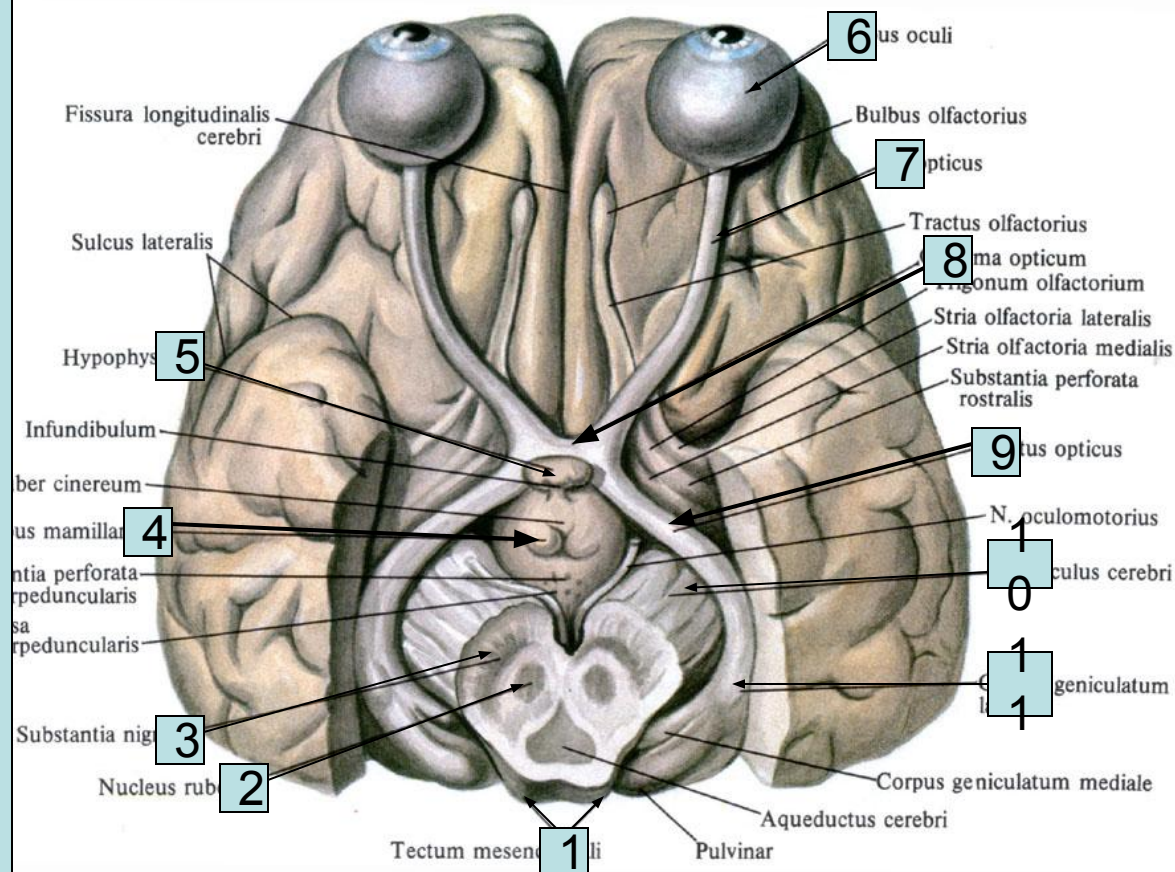
1. Пигментный эпителий
2. Слой палочек и колбочек
3. Слой переключающих нейронов (горизонтальные, биполярные и амакриновые клетки)
4. Слой ганглиозных клеток
5. Слой аксонов ганглиозных клеток
6. Стекловидное тело

*В сетчатке имеется около 7 млн колбочек и около 130 млн палочек*



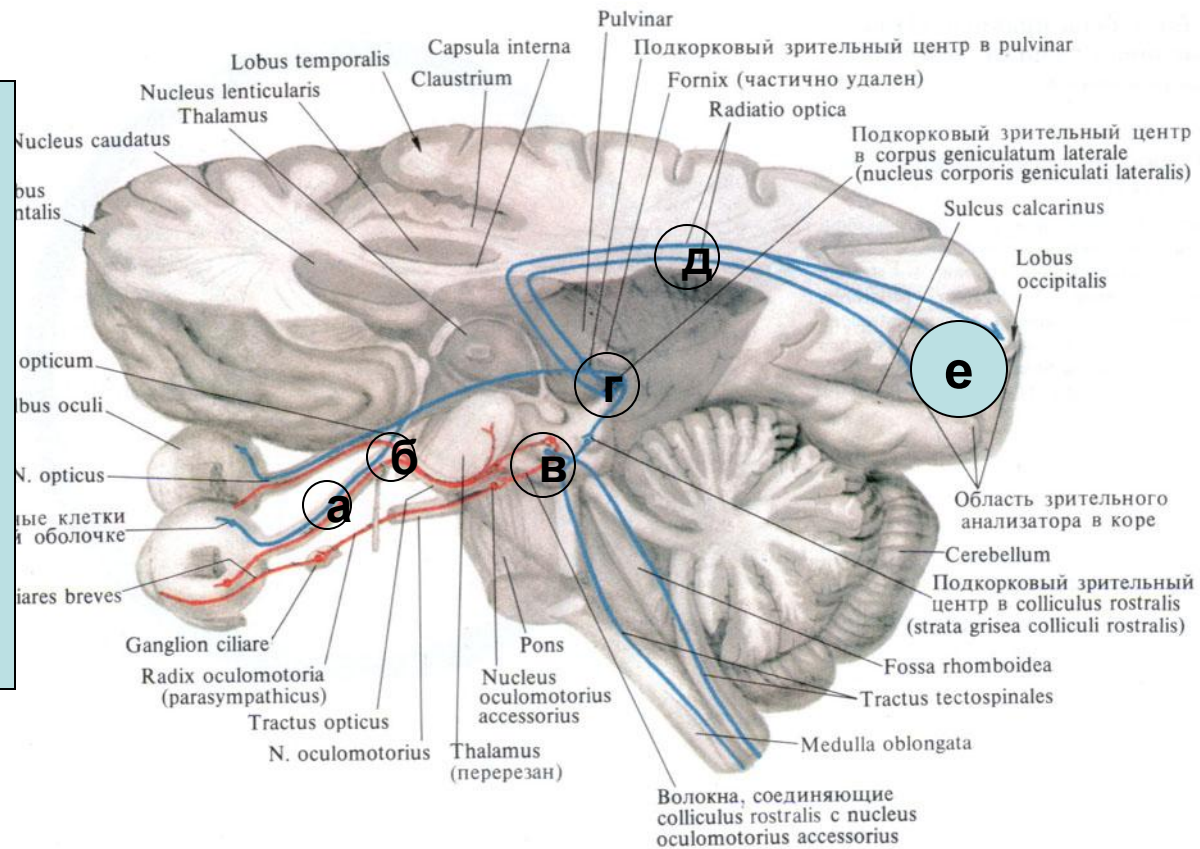
# Зрительные нервы и тракты

1. Четверохолмие
2. Красное ядро
3. Чёрная субстанция
4. Сосцевидное тело
5. Гипофиз
6. Глазное яблоко
7. Зрительный нерв
8. Зрительный перекрест
9. Зрительный тракт
10. Ножка мозга
11. Наружное коленчатое тело



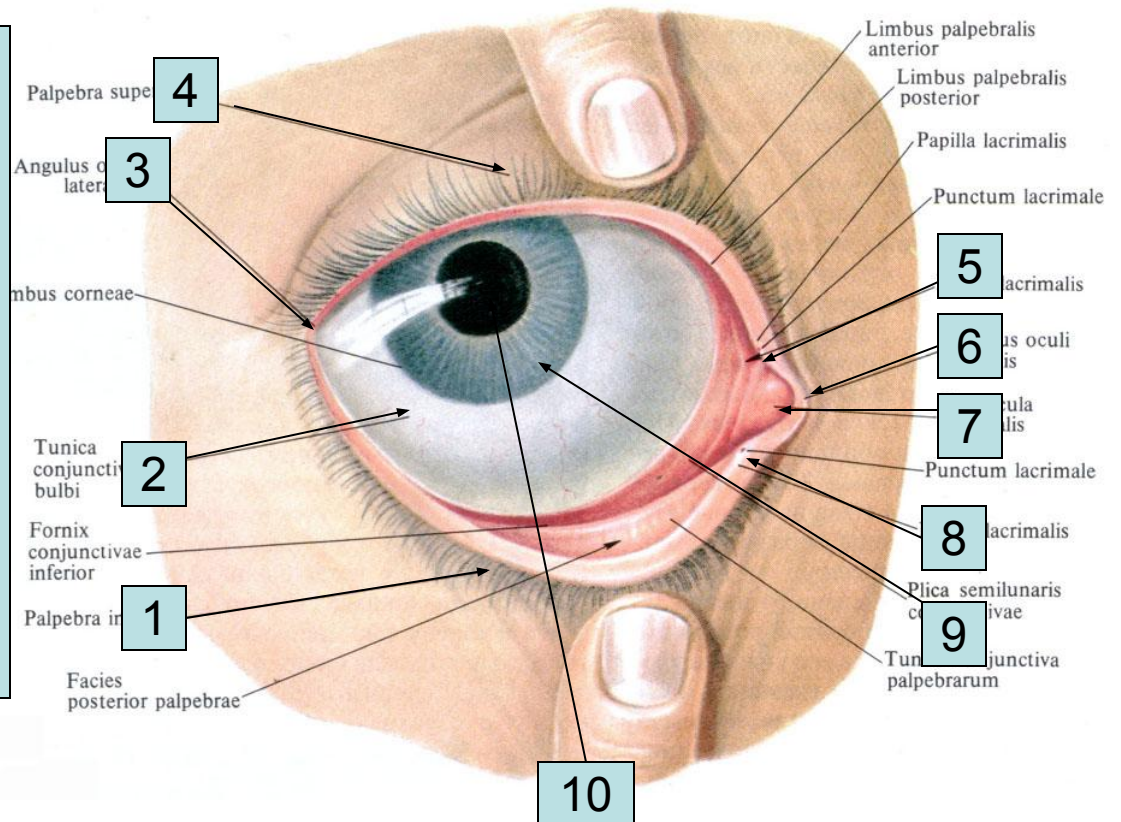
# Зрительные пути и центры

- А – зрительный нерв
- Б – зрительный перекрест
- В – верхние бугры четверохолмия
- Г – наружное коленчатое тело
- Д – зрительная радиация
- Е – зрительная кора



# Веки, глазное яблоко

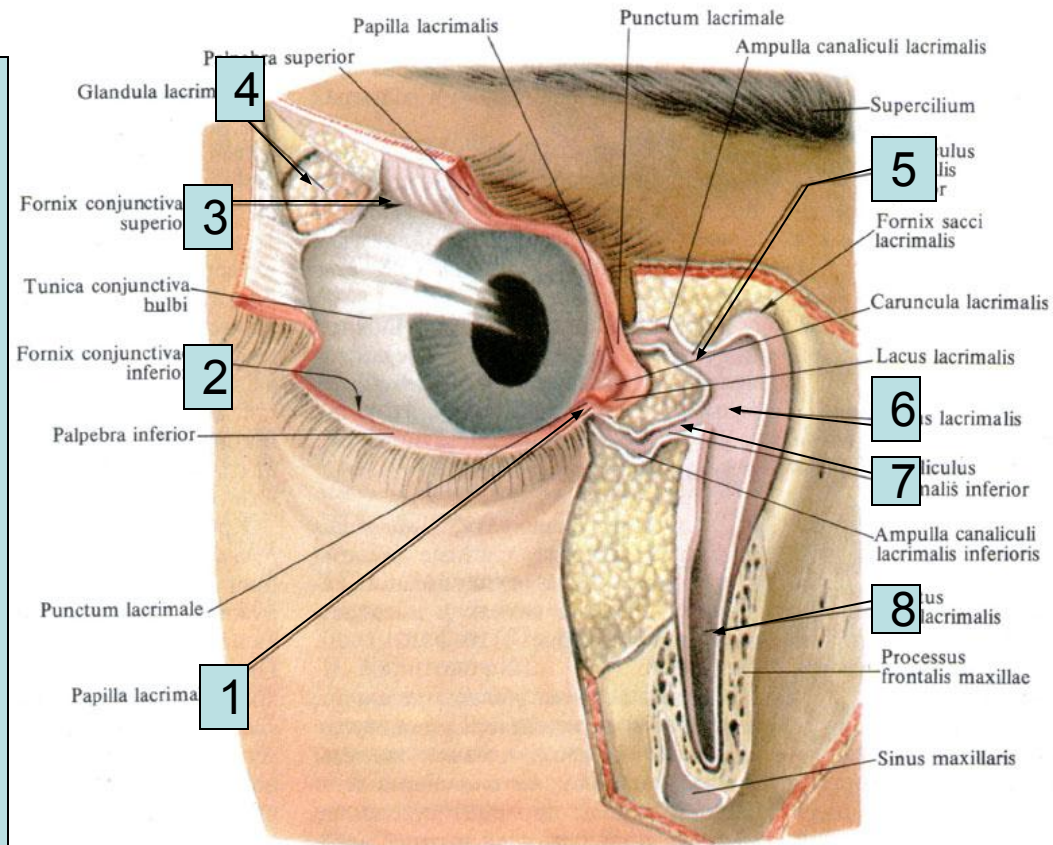
1. Нижнее веко
2. Склера
3. Наружный угол глаза
4. Верхнее веко
5. Слезное озеро
6. Внутренний угол глаза
7. Слезное мяско
8. Слезный сосочек
9. Радужка
10. Зрачок





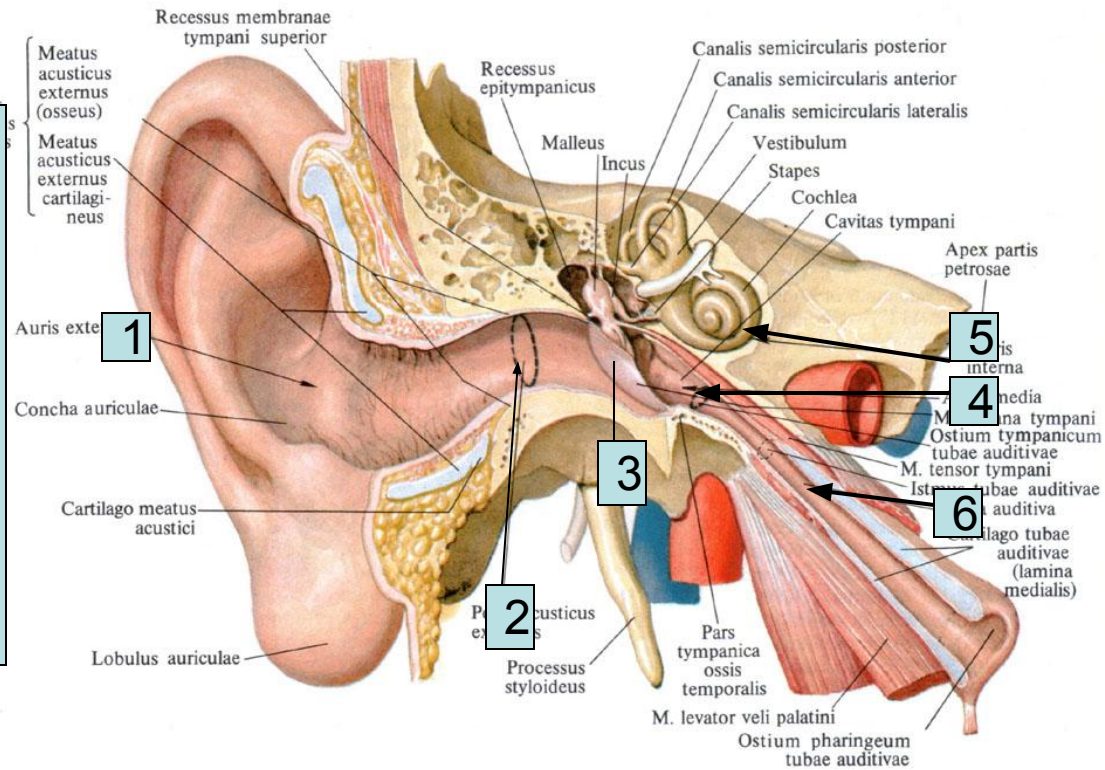
# Слёзный аппарат

1. Слёзные сосочки
2. Нижний свод конъюнктивального мешка
3. Верхний свод конъюнктивального мешка
4. Слёзная железа
5. Верхний слёзный канал
6. Слёзный мешок
7. Нижний слёзный канал
8. Носослёзные каналы



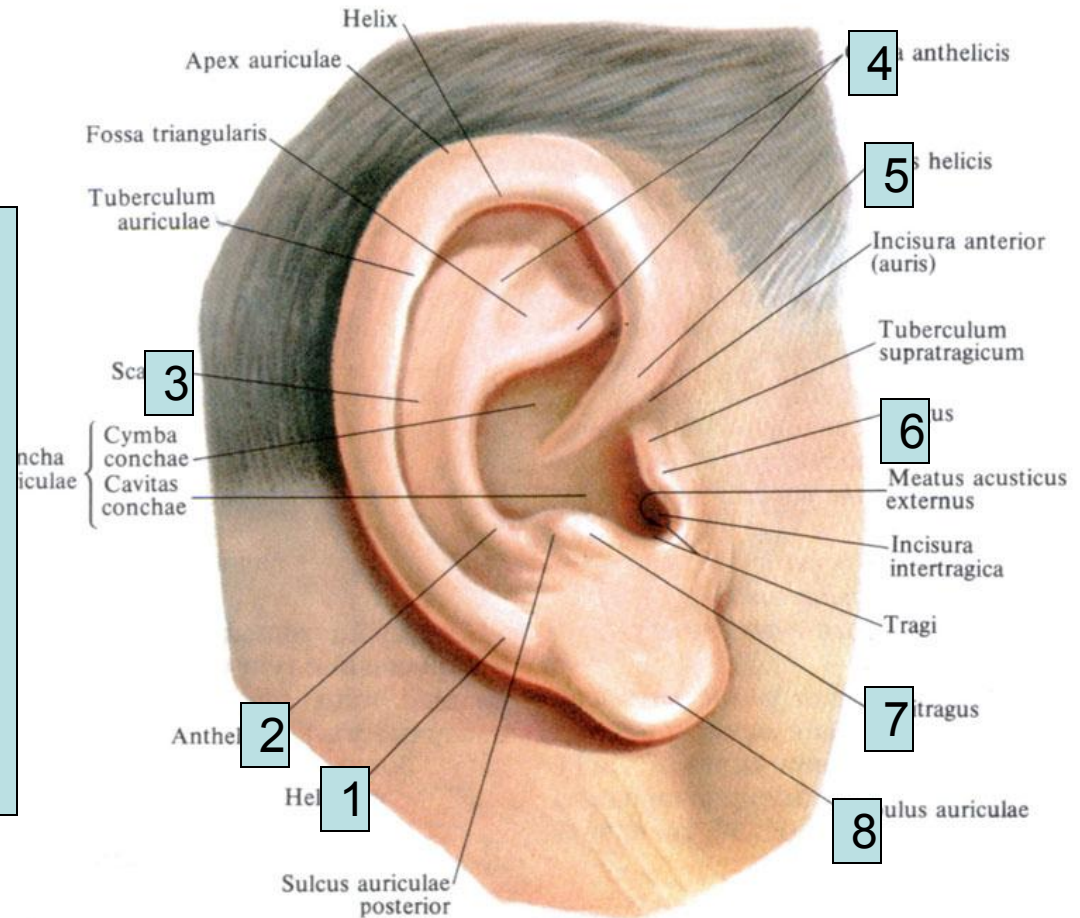
# Аппарат слуха

1. Ушная раковина
2. Наружный слуховой проход
3. Барабанная перепонка
4. Среднее ухо
5. Внутреннее ухо
6. Слуховая труба



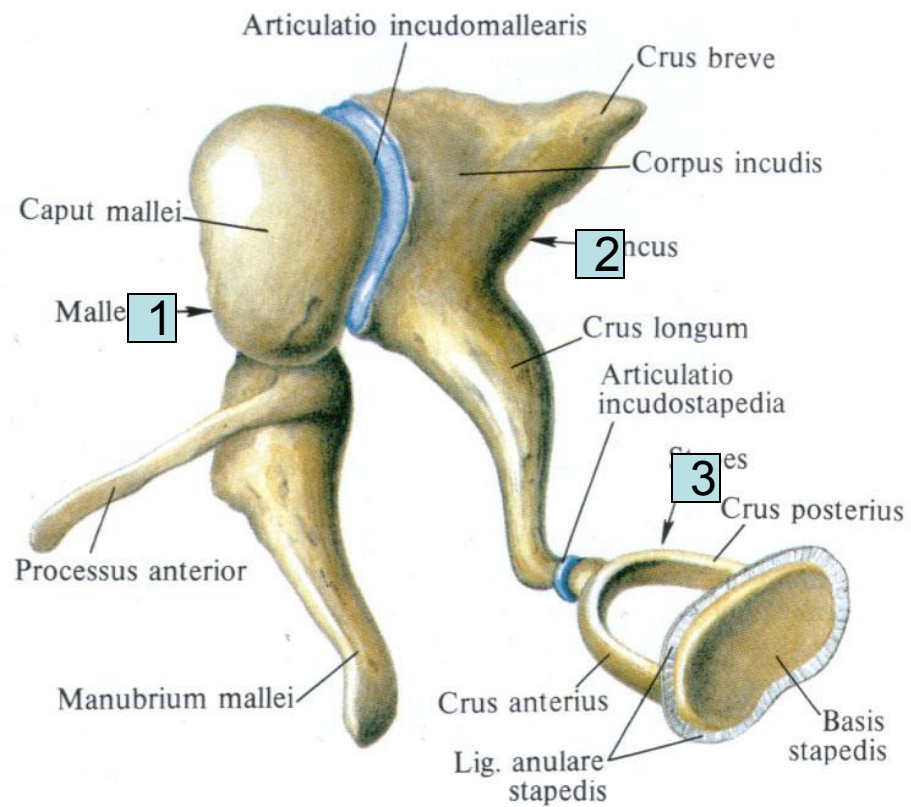
# Ушная раковина

1. Завиток
2. Противозавиток
3. Ладья
4. Ножки противозавитка
5. Ножка завитка
6. Козелок
7. Противокозелок
8. Ушная долька



# СЛУХОВЫЕ КОСТОЧКИ

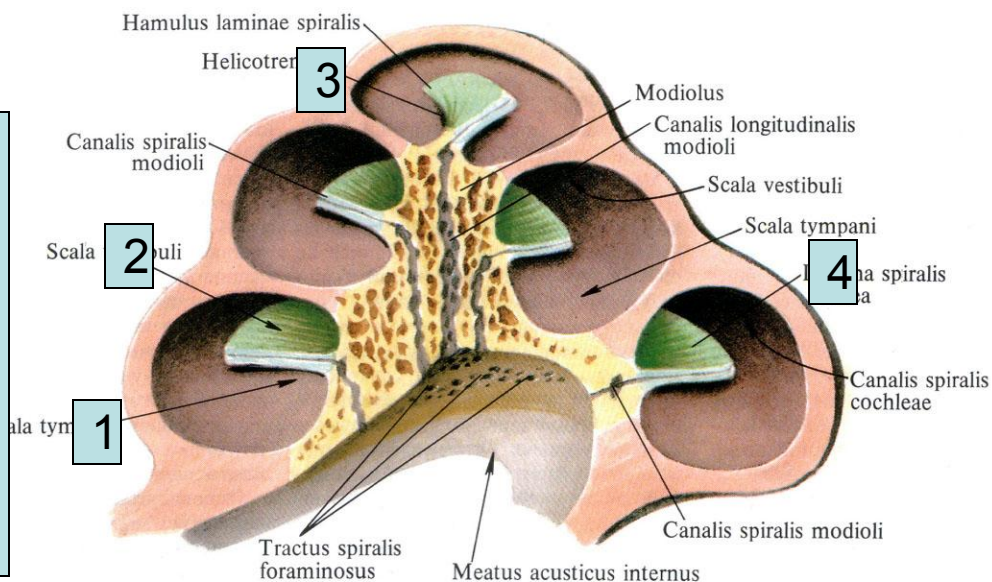
1. Молоточек
2. Наковальня
3. Стремечко



5 mm

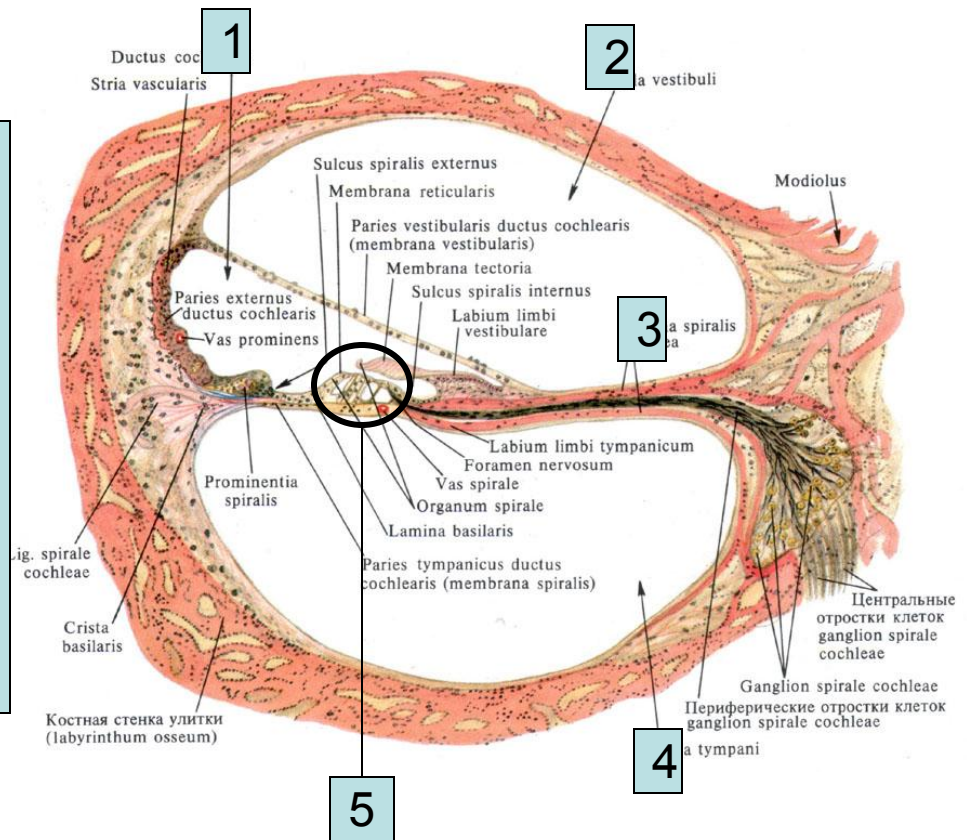
# Костная улитка в разрезе

1. Барабанная лестница
2. Лестница преддверия
3. Отверстие улитки
4. Спиральная костная пластинка



# Перепончатый лабиринт (разрез через основной завиток улитки)

1. Улитковый проток (перепончатая улитка)
2. Лестница преддверия
3. Спиральная костная пластинка
4. Барабанная лестница
5. Спиральный (кортиев) орган



# Слуховые пути (обозначены **красным** цветом)

1. Улитковый нерв
2. Улитковое ядро продолговатого мозга
3. Задние (нижние) бугорки четверохолмия
4. Медиальное коленчатое тело
5. Слуховая радиация
6. Слуховая кора (височная доля)

