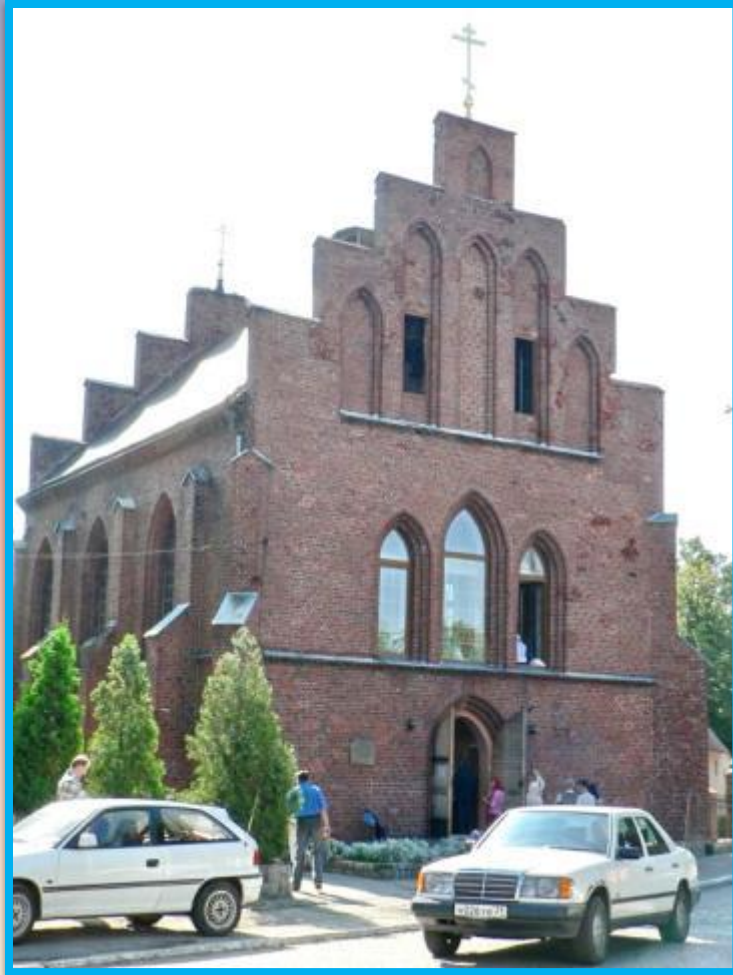


Исследовательская работа

«Мой приход.

**От становления храма к возрождению
человека»**



Автор
**Степаненко Никита
Иванович,**
ученик 6 «А» класса
Руководитель
Яцыно Наталья Романовна,
учитель начальных классов



Свято – Георгиевский морской собор
Балтийского флота

*Приветлив будь и дружелюбен,
Ко всем внимателен и прост.
Путь к Богу прям, хотя и труден,
Но он ведет к вершинам "звезд":
К приобретению достоинства,
Духовных знаний, мастерства.
Стяжи душою доблесть воинства,
Любовь и правду Божества.*

Протоиерей Владимир Бороздинов

Цель:

*проследить на примере истории храма
связь между становлением храма
и возрождением человека*



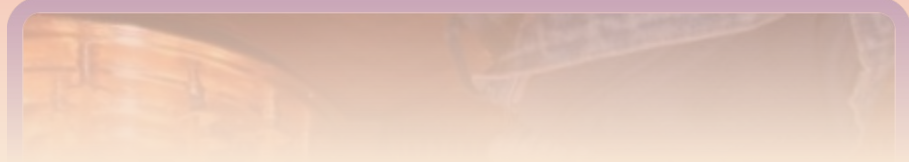
Зада

ЧИ:

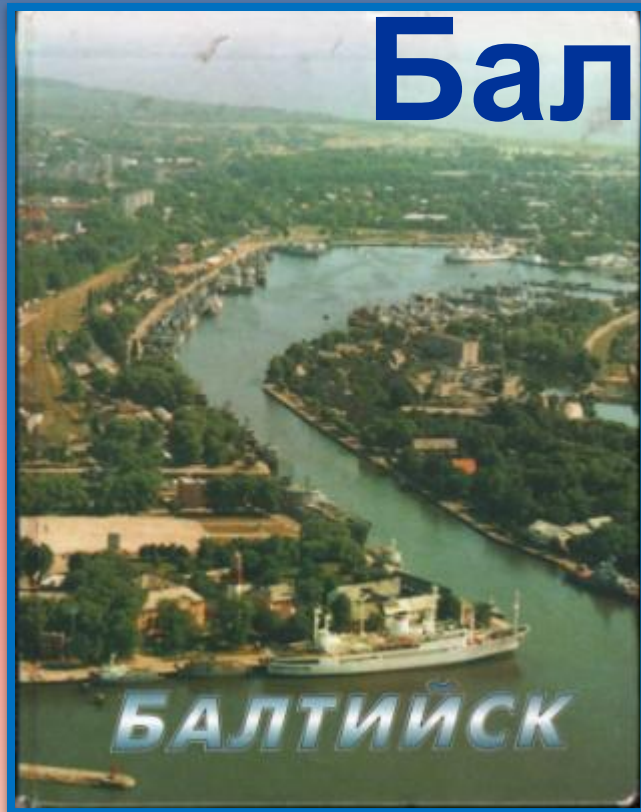
- ❖ Изучить литературные источники об истории кирх Пиллау.
- ❖ Изучить историю появления православного храма в Балтийске.
- ❖ Изучить архивные документы в школьном Музее Боевой Славы и истории города.
- ❖ Изучить историю взаимодействия православия и военно-морского флота.
- ❖ Взять интервью у настоятеля Свято-Георгиевского морского Собора игумена Софрония (Колосова) о жизни современного прихода.
- ❖ Взять интервью у прихожан Свято-Георгиевского морского Собора.
- ❖ Составить виртуальный альбом фотографий «Мой приход».

Методы:

- изучение литературных источников
- интервью
- анкетирование



Книги об истории Балтийска



*«Балтийск:
Пиллау – Балтийск:
Прошлое и настоящее»*



«Символы Балтийска»



*Беседа с руководителем школьного музея
Горюновой Людмилой Владимировной*

Кирхи Пиллау

Крепостная кирха



Впервые была сооружена в 1635 году шведами (деревянная и очень простая). В 1761 году кирха сгорела. Вновь построенная кирха сохранилась до 1945 года

Кирха Старого Пиллау

Построена в 1598 году. В 1657 году полностью сгорела от молнии. Была восстановлена в 1675 году. После Второй Мировой войны русские использовали её как кузницу

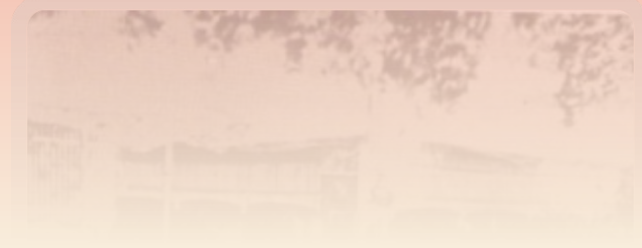
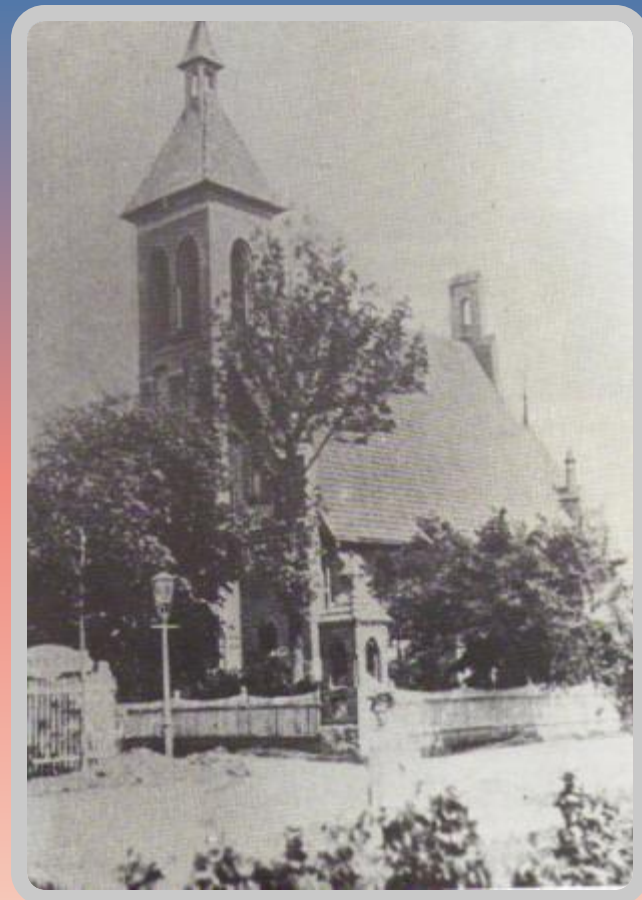


Evangelische Kirche in Pillau II.

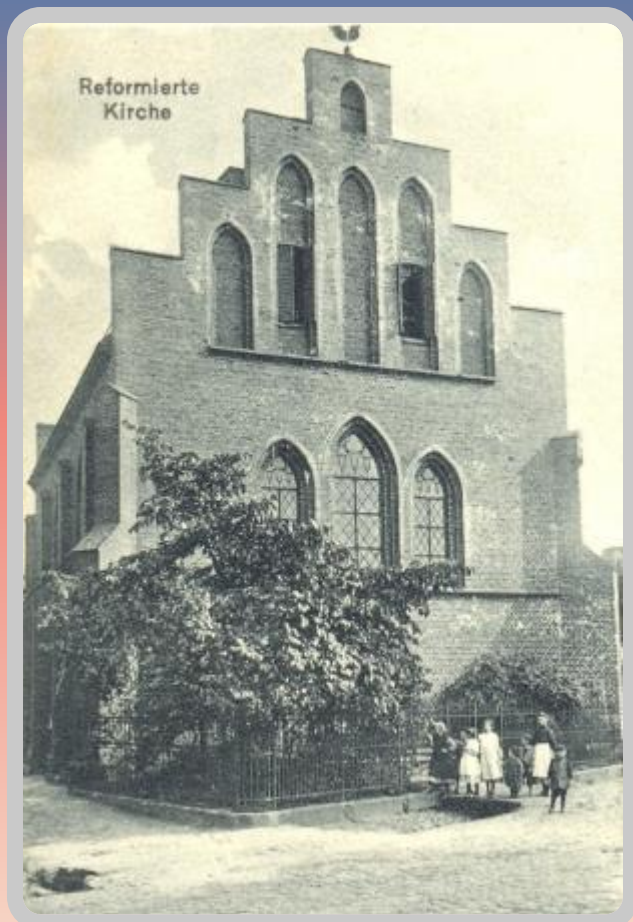
Evangelische Kirche in Pillau II.

Католическая кирха

"Мария Морская звезда" была построена в 1910 году. Это единственная кирха города, которая имела башню.



Реформистская кирха



Была построена в 1866 году на деньги прихожан реформистской общины в готическом стиле. Здание сильно пострадало во время штурма Пиллау в апреле 1945 года. Следы от пуль и снарядов и сегодня видны на его стенах. В послевоенные десятилетия здесь долгое время размещался клуб моряков, затем военный склад.

*Интервью с
прихожанкой нашего
храма*



*Кукушкиной
Нелли Моисеевной*



Свято-Георгиевский морской собор Балтийского флота



Начал работу в 1991 году



*На груди двуглавого орла
Вещий смысл Великого Закона:
Воин, поражающий Дракона, -
Вечная борьба Добра и Зла.
Топчет конь увертливое Зло,
Бьет копьё Небесного Мессии.
На груди измученной России
Это поле битвы пролегло.
Ю.Шевченко*

Георгий Победоносец

*Кафедральный Свято-Георгиевский
морской собор Балтийского флота*





25 ноября 2001 года



*Мероприятия в честь канонизации
адмирала Ф.Ф. Ушакова.*



*Рака с частицей мощей
адмирала Ф.Ф. Ушакова*

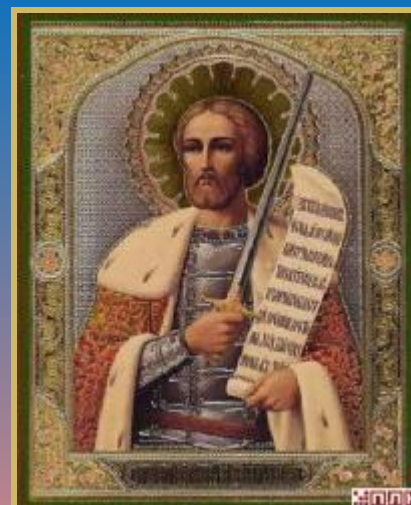


***Военно – морской класс
МОУ СОШ №6***

Король Андрей – победитель V-го Всероссийского молодежного конкурса научно – исследовательских и творческих работ и Всероссийского форума по проблемам культурного наследия, экологии и безопасности жизнедеятельности «ЮНЕКО-2007»



*Святой праведный
Фёдор Ушаков*



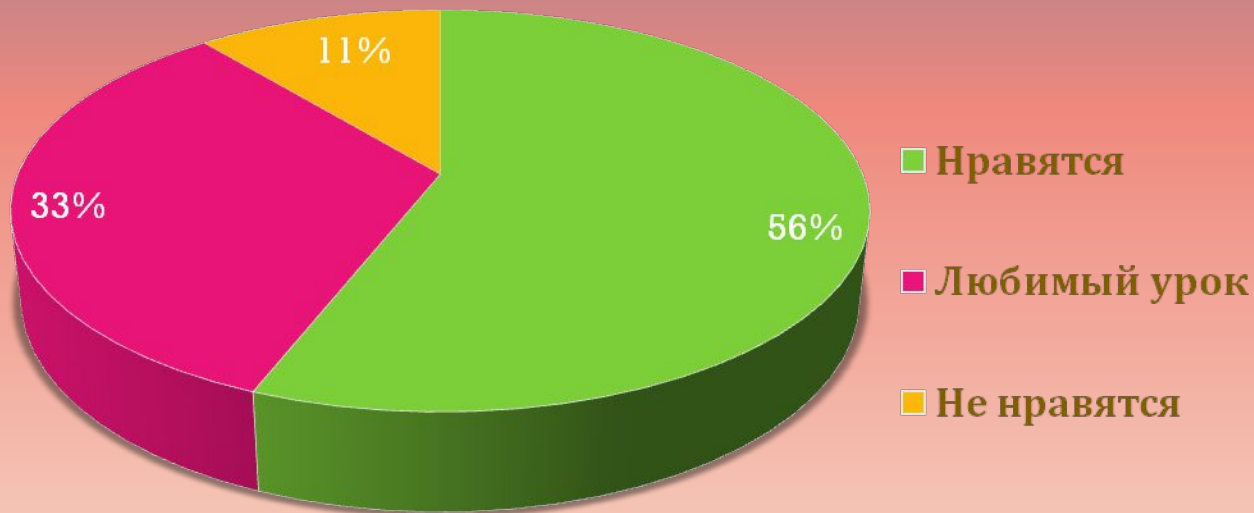
Святой праведный
Александр Невский



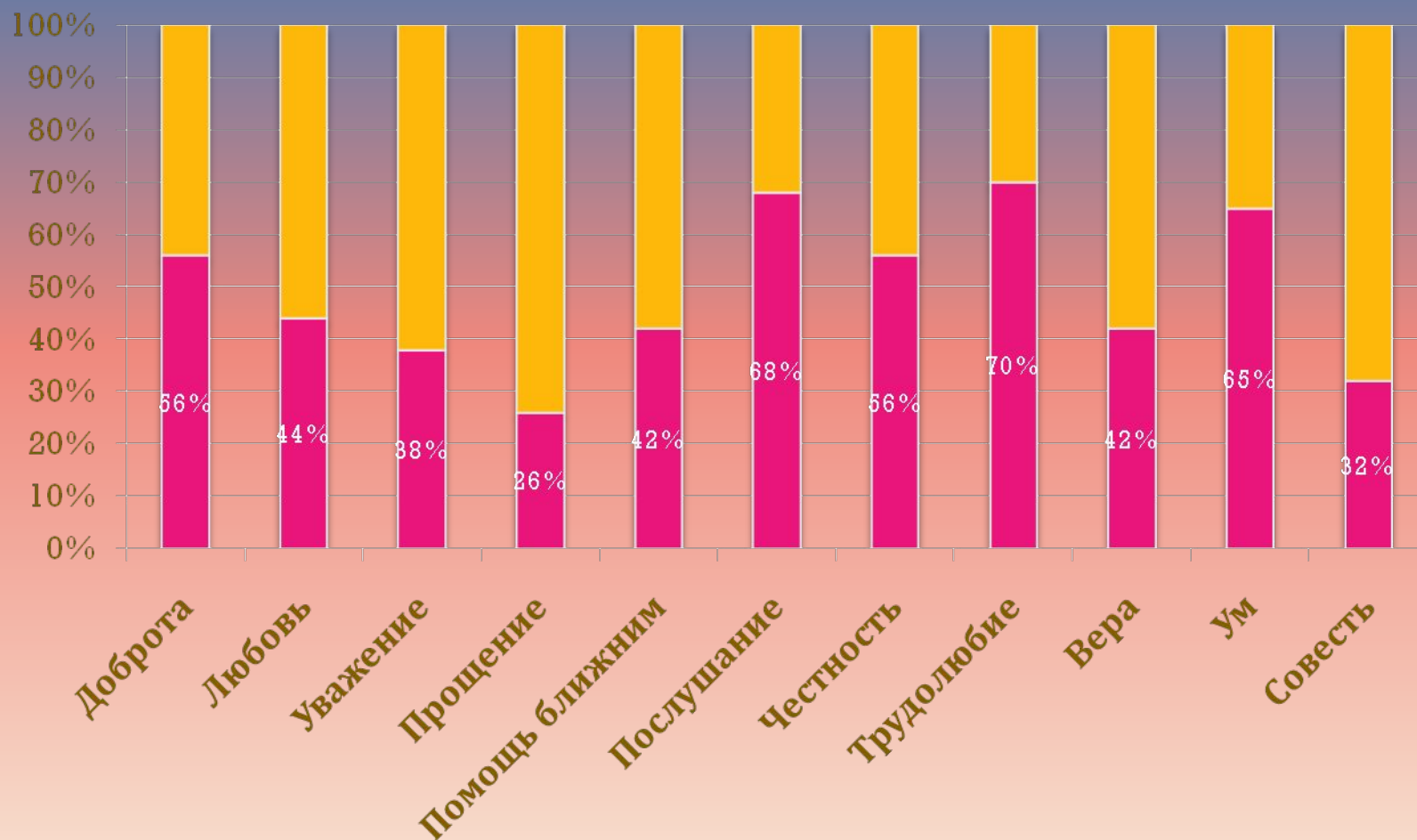
Благодарный Князь
Дмитрий Донской

Анкета для детей

*Нравятся ли тебе уроки
«Основы православной культуры» в школе?*

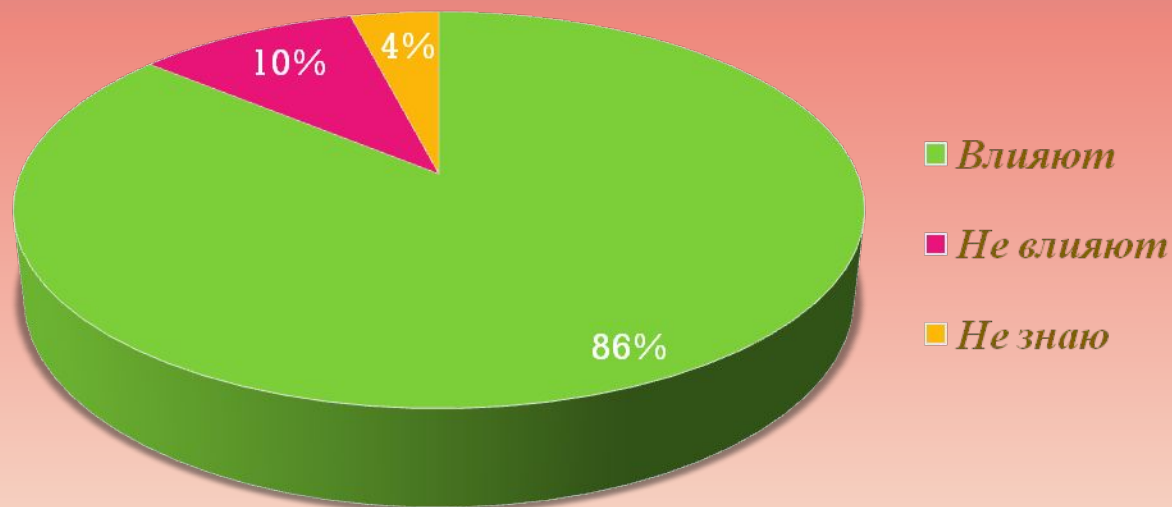


Какие качества воспитывают уроки «Основы православной культуры»?



Анкета для родителей

Как Вы считаете, влияют ли уроки «Православной культуры» в школе на нравственное развитие Вашего ребенка?



Современная жизнь

хода



Вербное воскресенье

Современная жизнь

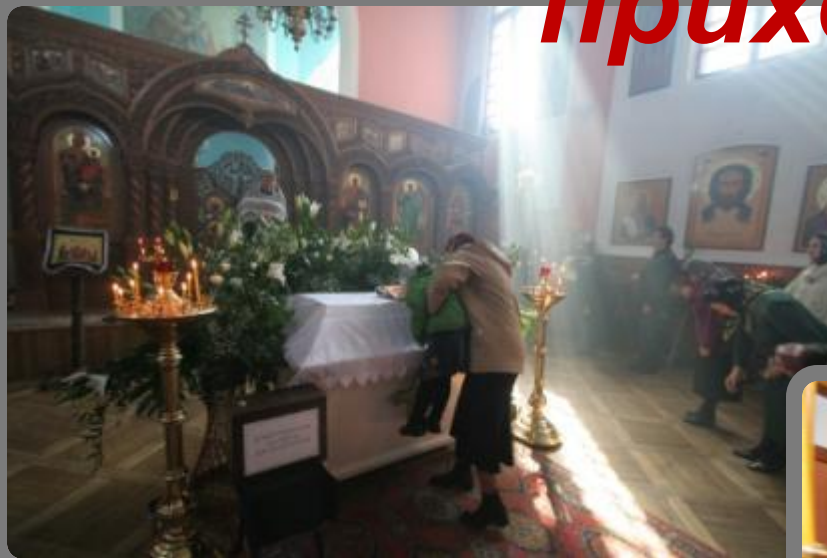
когда



Пасхальная ночь



Современная жизнь прихода



Таинства



*Интервью с
настоятелем храма*

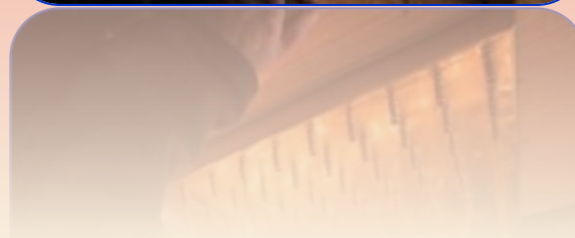


*игуменом Софронием
(Колосовым)*





*Беседа с прихожанкой храма
Снегир Валентиной
Васильевной*



*Беседа с послушницей
Свято-Георгиевского
морского собора*



*Петропавловской
Натальей Николаевной*





ПРИКРЕПЛЕНИЕ
НА ИКОНЫ
СВЯТЫХ РАБОТНИКОВ



Для меня эта работа была полезной – я научился брать интервью, проводить анкетирование и обрабатывать результаты, работать с литературными источниками, узнал историю храма, познакомился со многими замечательными людьми, приобщился к таинствам православной церкви (исповедался, причастился).