

# ЧЕЛОВЕЧЕСКИЕ РАСЫ



■ **Раса - исторически сложившаяся группа людей, объединенная общими наследственными особенностями: строение лицевой части черепа, цвет кожи.**

•европеоидная

•монголоидная

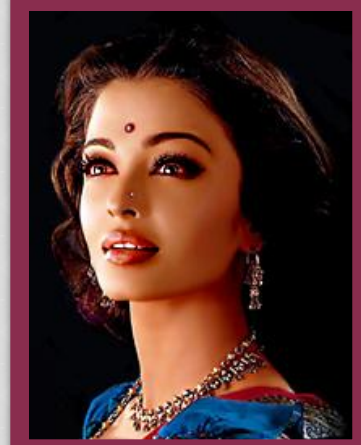
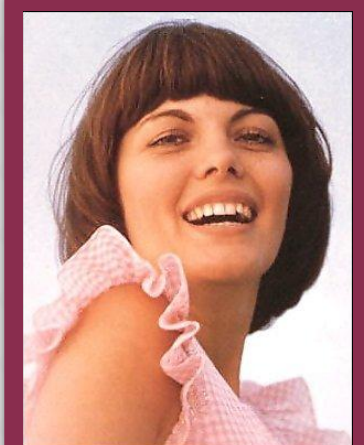
•негроидная

# ЕВРОПЕОИДНАЯ РАСА

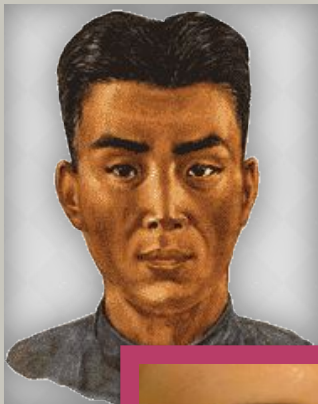


- светлая или смуглая кожа
- прямые или волнистые мягки волосы
- узкий выступающий нос
- светлый цвет глаз
- тонкие губы

К европеоидной расе относятся: русские, перуанцы, венгры, датчане, арабы, индийцы, французы, греки. Большинство народов Евразии относится к этой расе.



# МОНГОЛОИДНАЯ РАСА

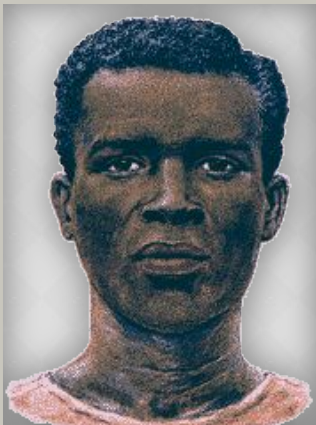


- смуглая или светлая кожа
- прямые и достаточно жесткие волосы
- уплощенная форма лица с заметными скулами и выступающими вперед губами
- узкая глазная щель
- сильное развитие складки верхнего века  
наличие эпикантуса, «монгольской складки»

К монголоидной расе относятся: буряты, вьетнамцы, индейцы, китайцы, корейцы, тибетцы, японцы.

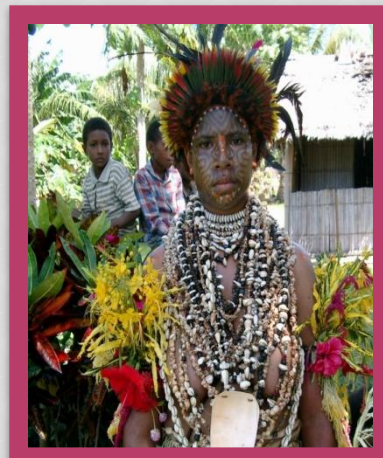


# НЕГРОИДНАЯ РАСА



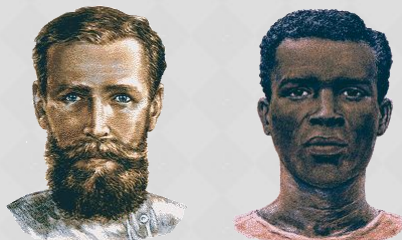
- темный цвет кожи
- курчавые, спирально закрученные волосы
- широкий и мало выступающий нос
- толстые губы

К этой расе относятся негры, австралийцы - аборигены, пигмеи, бушмены, папуасы.



# СМЕШЕНИЕ РАС

мулаты



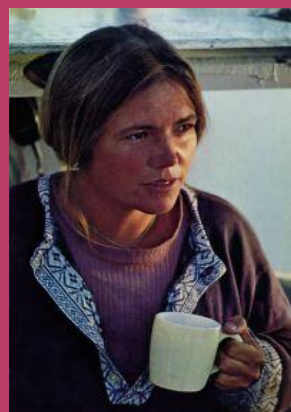
метисы



самбо



Президент  
США  
Обама



По своим умственным особенностям все расы одинаковы. Реально существующие различия в уровне культуры связаны не с биологическими особенностями людей разных рас, а с социальными условиями развития общества.

На земле существует один вид - Человек разумный.

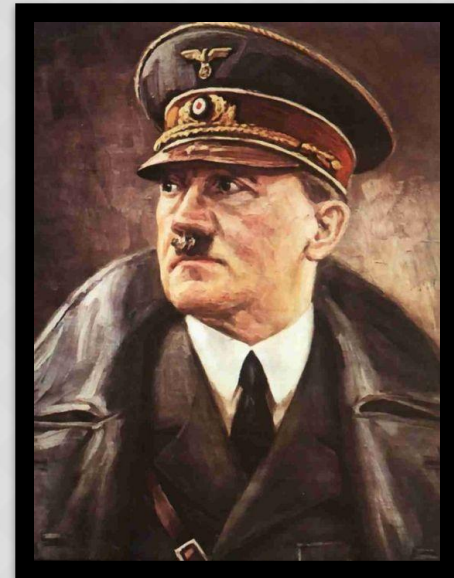
Все расовые отличия сформировались как приспособления к окружающей среде.



Однако существуют антинаучные теории, которые утверждают биологическую неравноценность рас.

- Расовые теории – антинаучные теории о превосходстве одних рас над другими.  
Например,  
апартеид – угнетение негров, сионизм – угнетение арабов.

В фашистской Германии расизм был возведен в ранг государственной политики и служил оправданием уничтожения неполноценных народов на оккупированных территориях.





**Любой человек, независимо от расовой принадлежности, является «продуктом» генетической наследственности и социальной среды.**

