

V Окружная научно – исследовательская конференция учащихся
«Ступень в будущее»

Почему люди лгут?

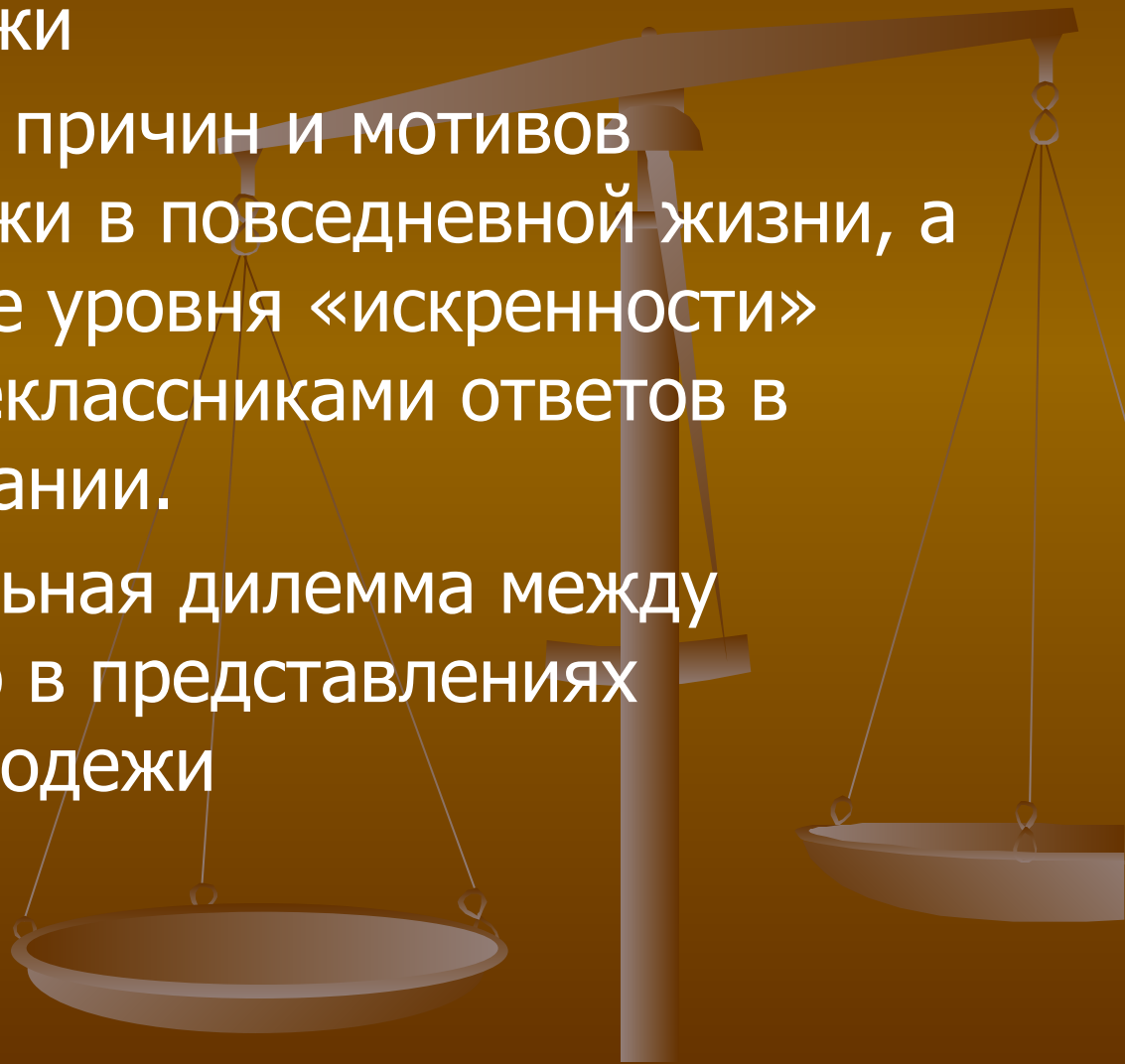
Автор:

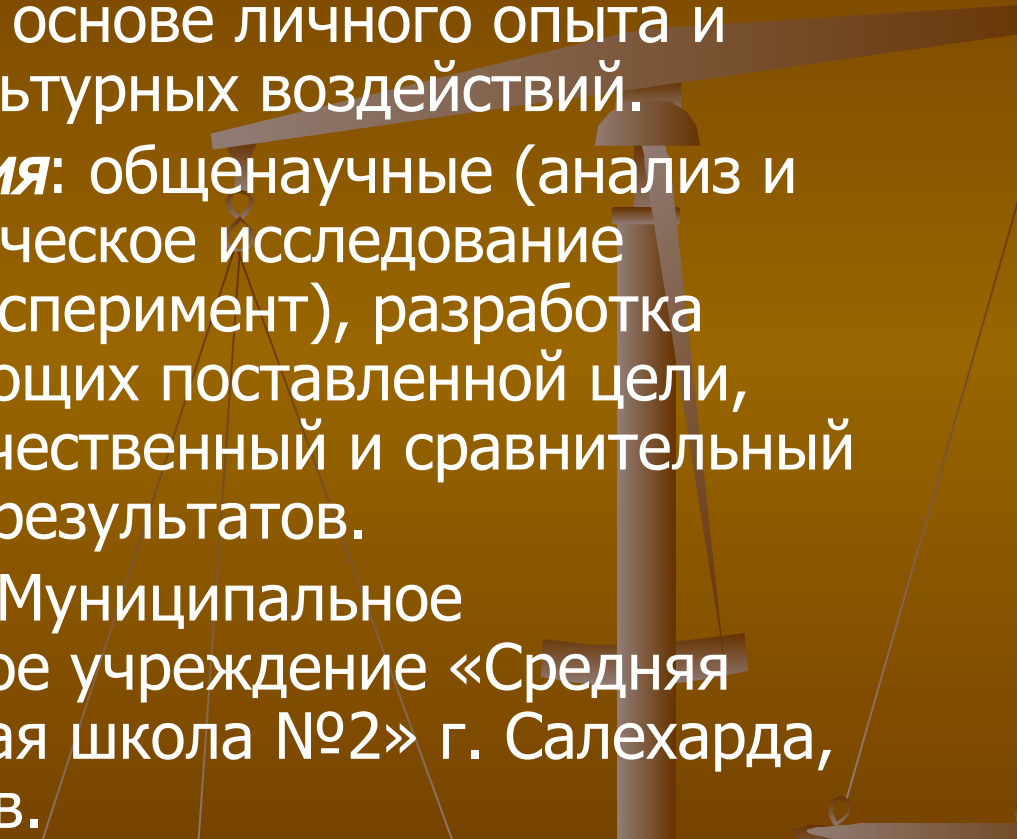
Чернецкая Наталья Витальевна
ученица 11 класса «Б»
МОУ «Средняя общеобразовательная
школа №2» г. Салехарда

Научный руководитель:
Терентьева Наталья Васильевна
педагог – психолог
МОУ «Средняя общеобразовательная
школа №2» г. Салехарда

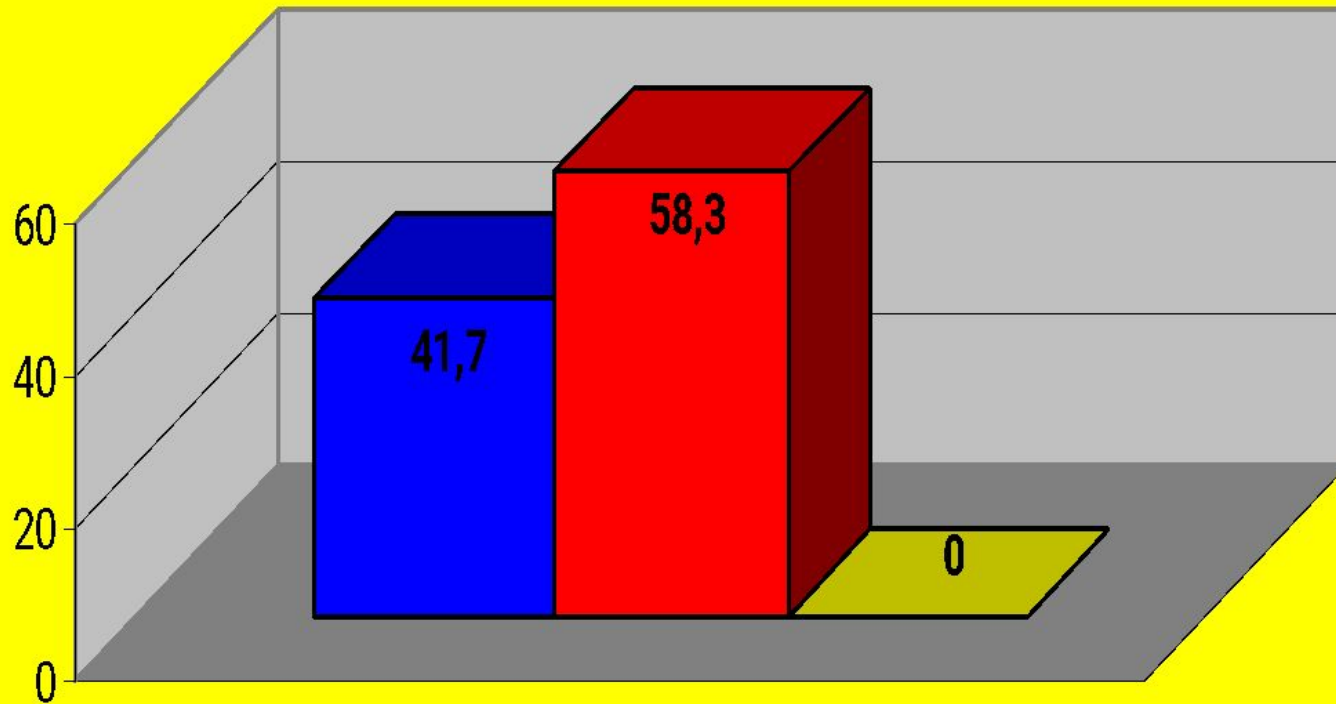
Лабытнанги - 2007

- **Объект исследования:** морально-нравственная сфера учеников 11–х классов
- **Предмет исследования:** причины и мотивы использования лжи
- **Цель:** выявление причин и мотивов использования лжи в повседневной жизни, а также выявление уровня «искренности» даваемых старшеклассниками ответов в данном исследовании.
- **Проблема:** моральная дилемма между правдой и ложью в представлениях современной молодежи



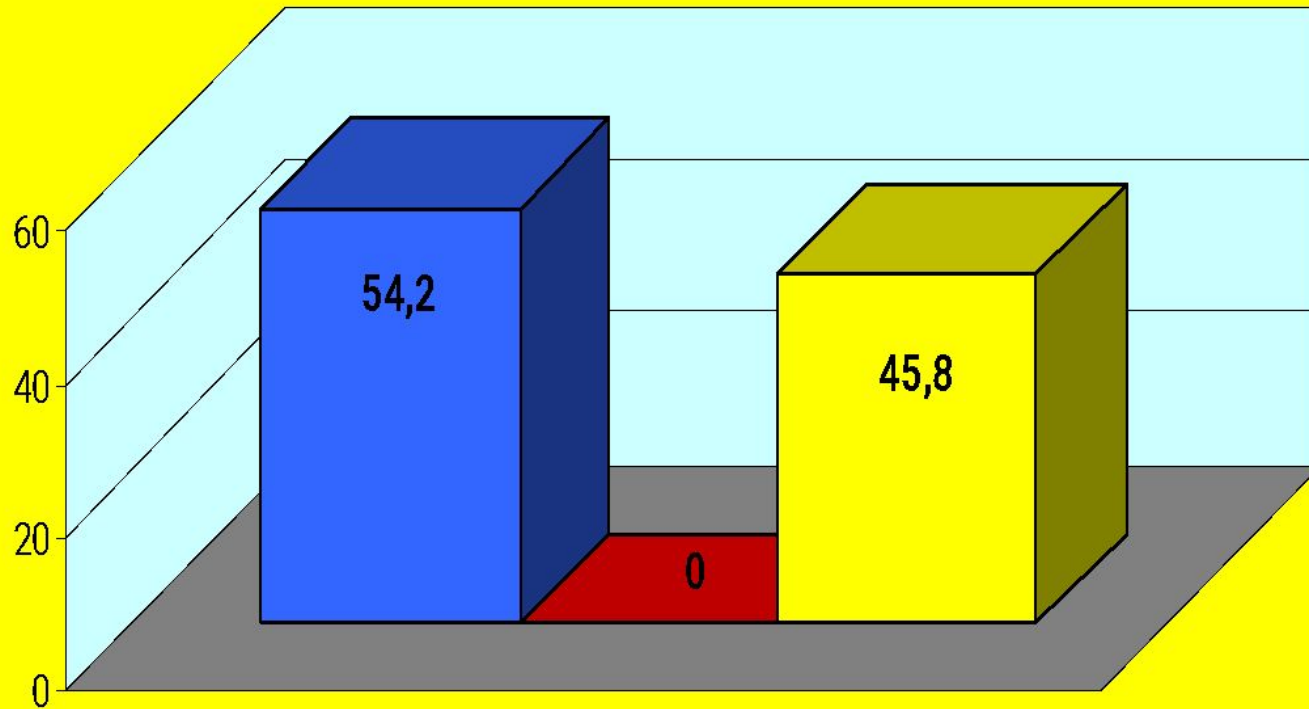
- 
- **Гипотеза:** предполагается, что ученики одиннадцатых классов имеют индивидуальные устойчивые морально-нравственные представления о лжи, сформированные на основе личного опыта и различных социокультурных воздействий.
 - **Методы исследования:** общенаучные (анализ и обобщение), эмпирическое исследование (констатирующий эксперимент), разработка опросников, отвечающих поставленной цели, количественный, качественный и сравнительный анализ полученных результатов.
 - **База исследования:** Муниципальное общеобразовательное учреждение «Средняя общеобразовательная школа №2» г. Салехарда, ученики 11-х классов.

Результаты опроса «Искренность – Ложь»



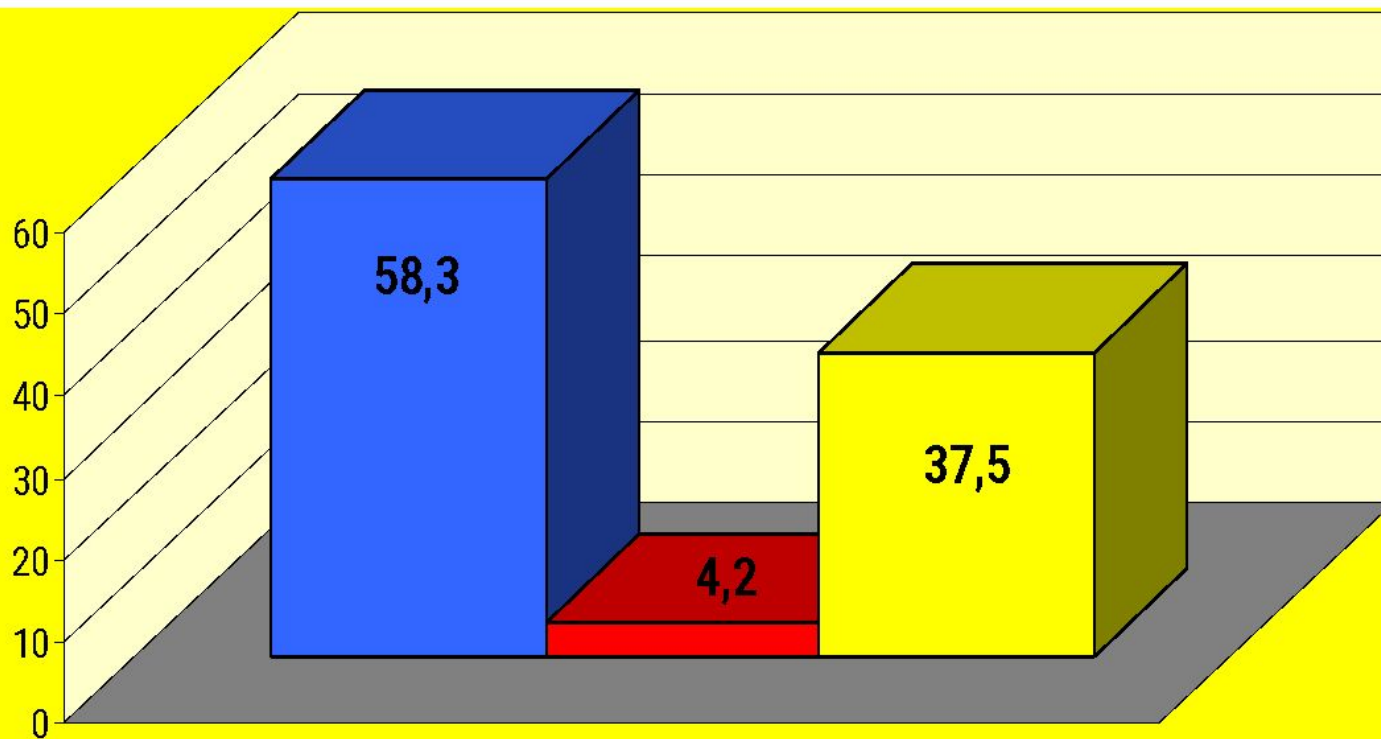
■ Низкий ■ Средний ■ Высокий

Вы распознаете людей, которые вам лгут?



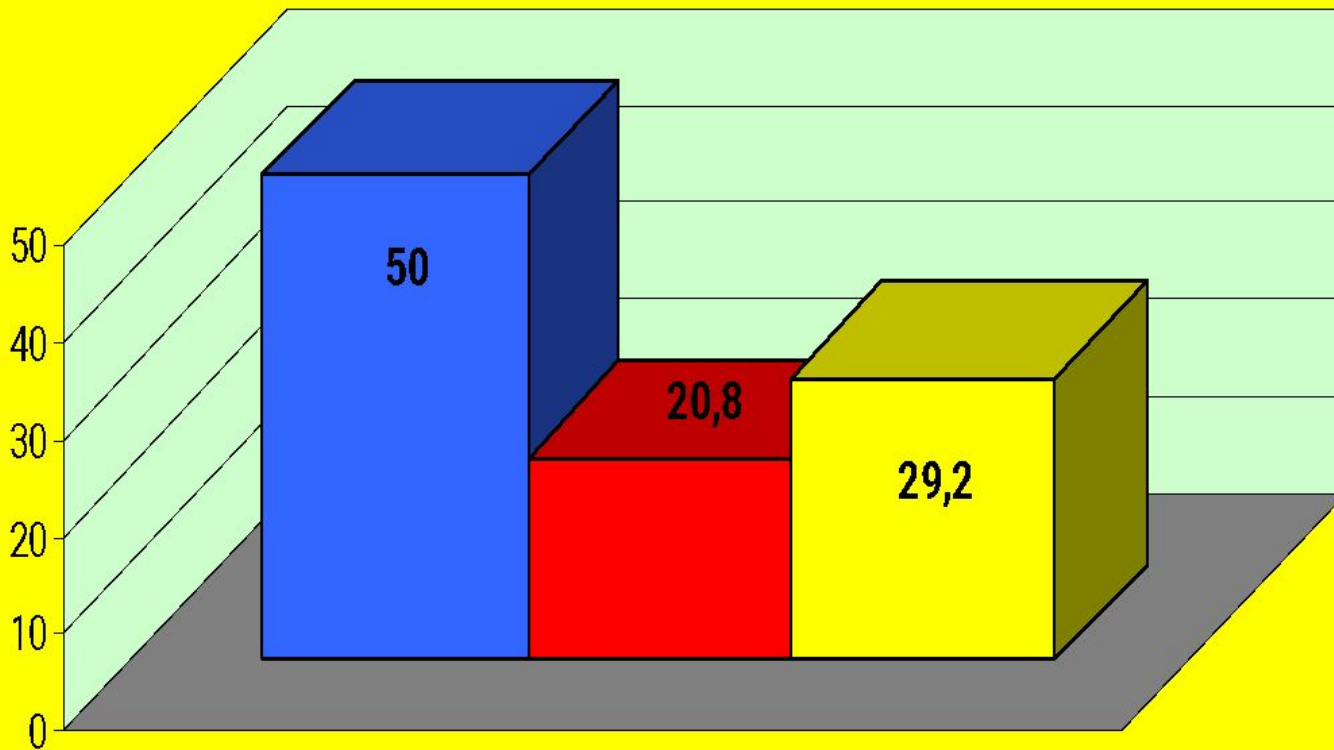
■ Да ■ Нет ■ Иногда

Лжешь ли ты во спасение другого человека,
зная при этом, что тебе будет хуже?



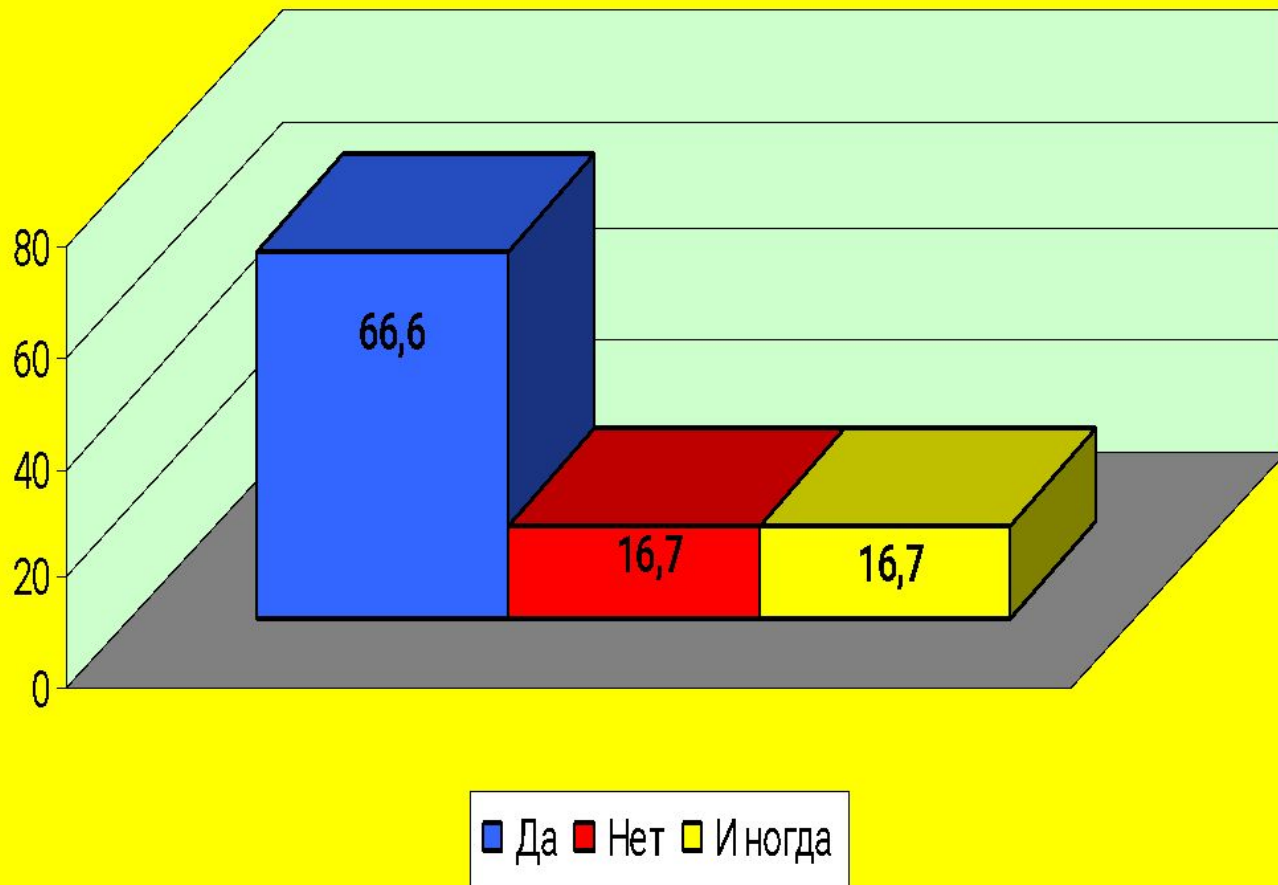
■ Да ■ Нет ■ Иногда

Часто ли ты сожалеешь о том, что солгал?

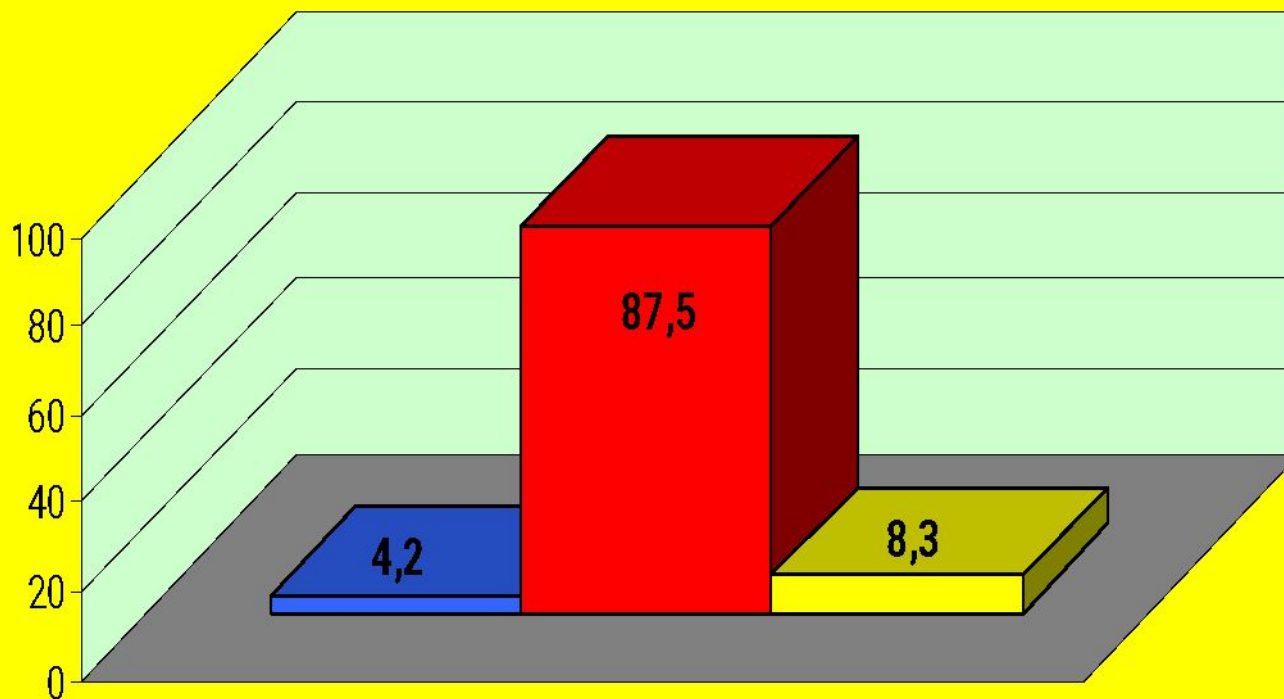


■ Да ■ Нет ■ Иногда

Задумываешься ли ты о последствиях своей лжи?

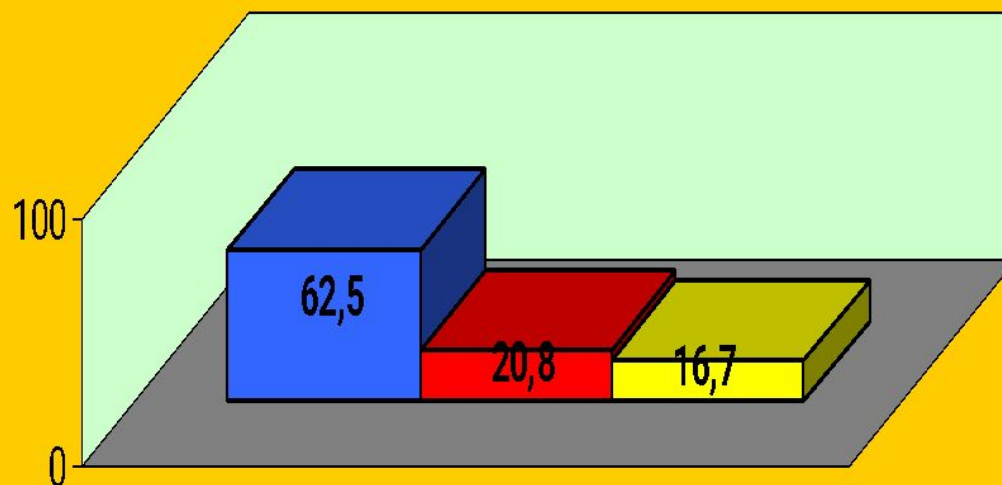


Ложь вошла в твой образ жизни, и стала неотъемлемой частью?



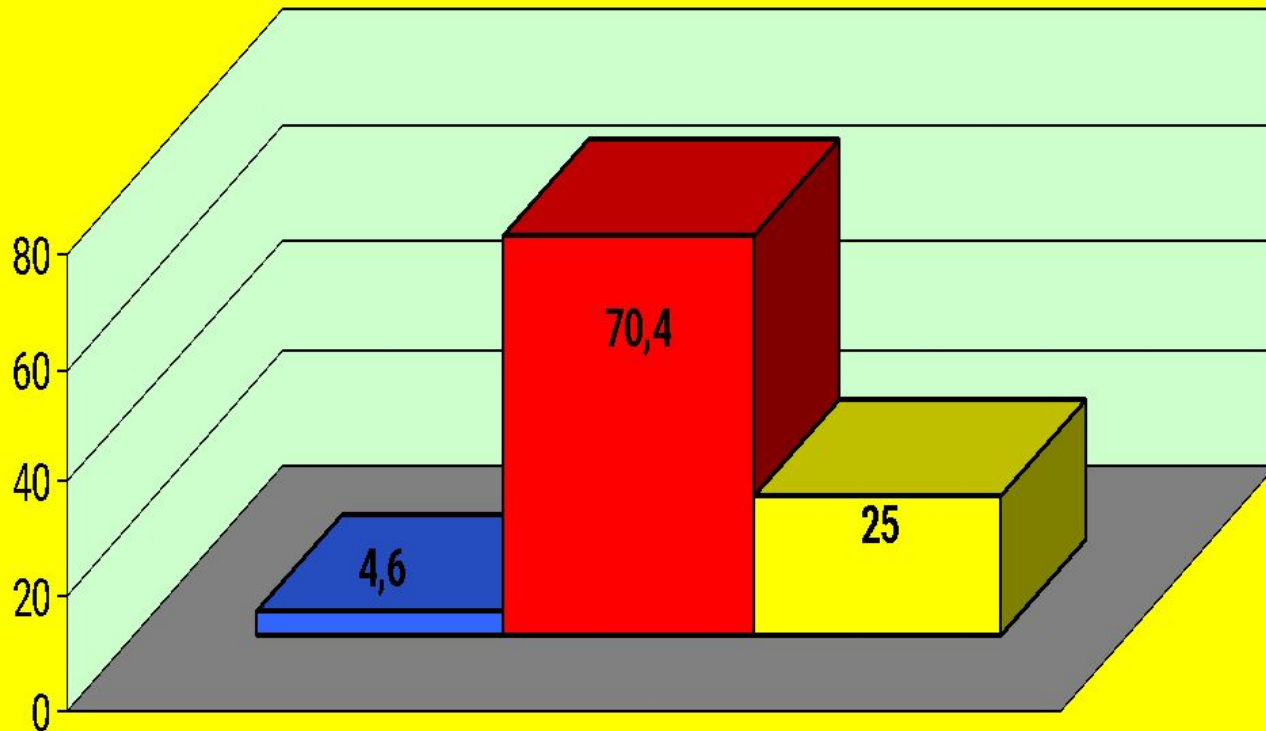
■ Да ■ Нет ■ Иногда

Ты согласен с фразой: «Лучше горькая правда, чем сладкая ложь»?



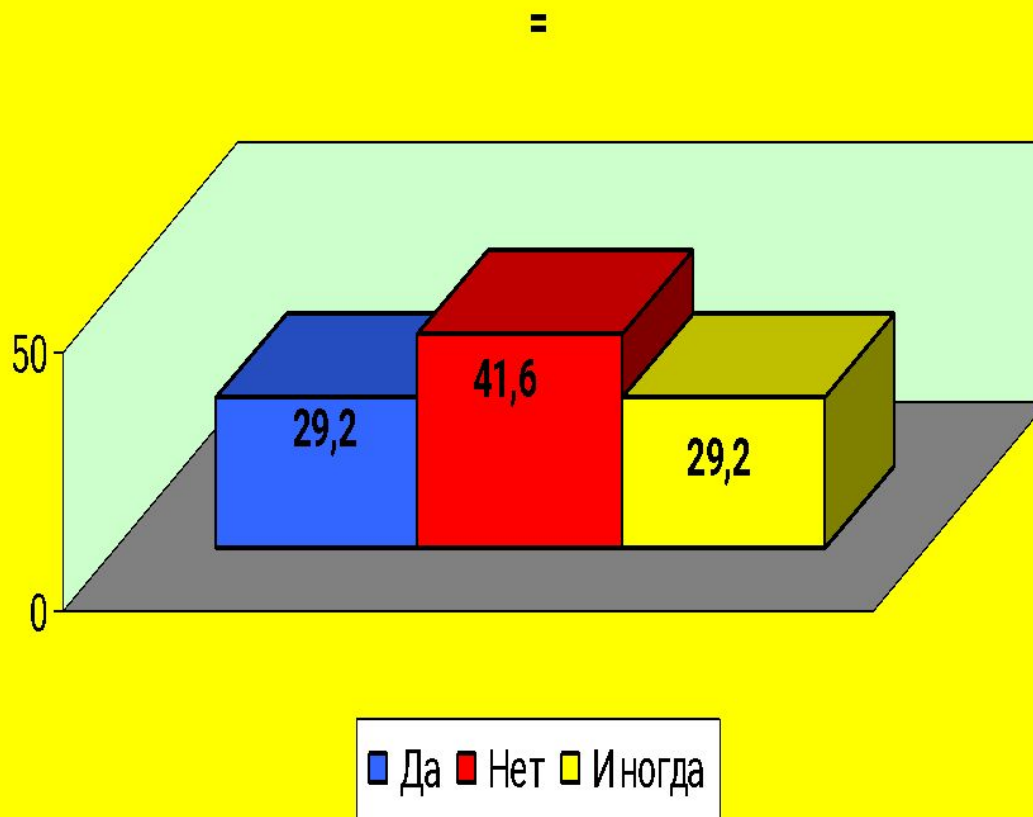
Да Нет Иногда

Ты сказал неправду, после этого ты чувствуешь облегчение?

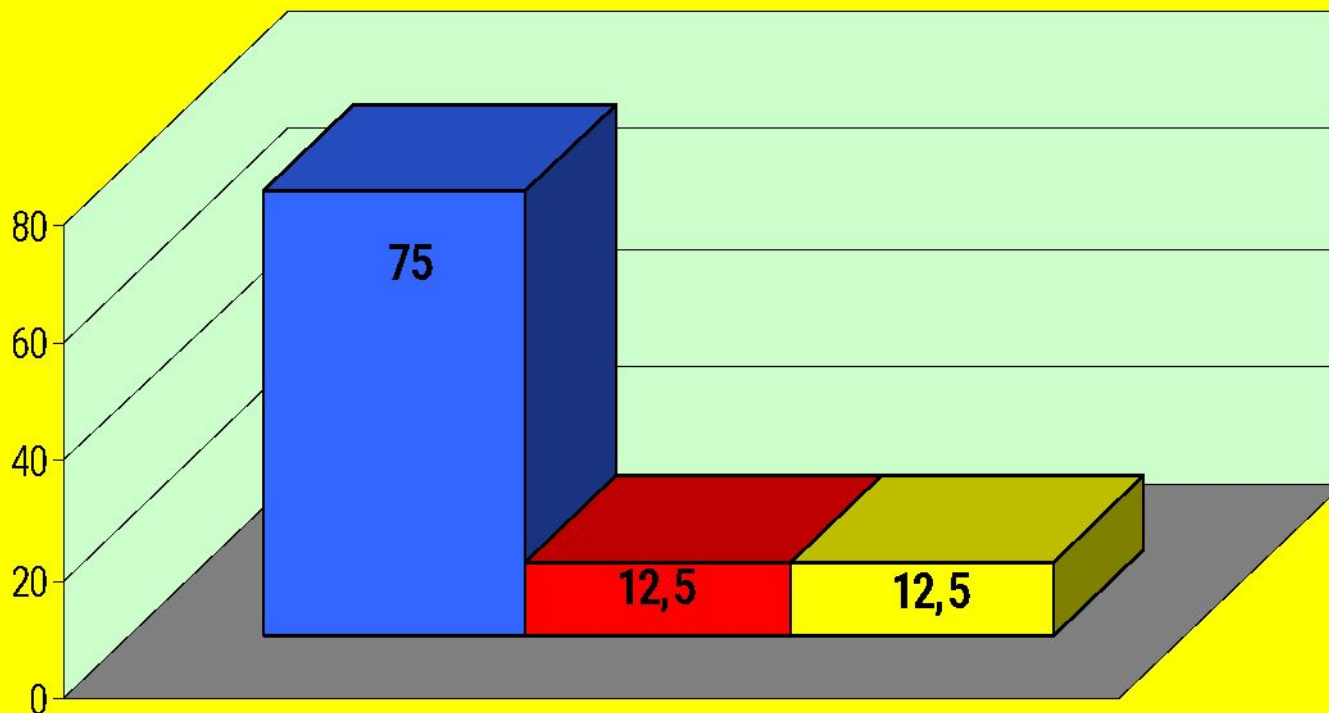


Да Нет Иногда

Задумываешься ли ты заранее о том, чтобы солгать определенному человеку?

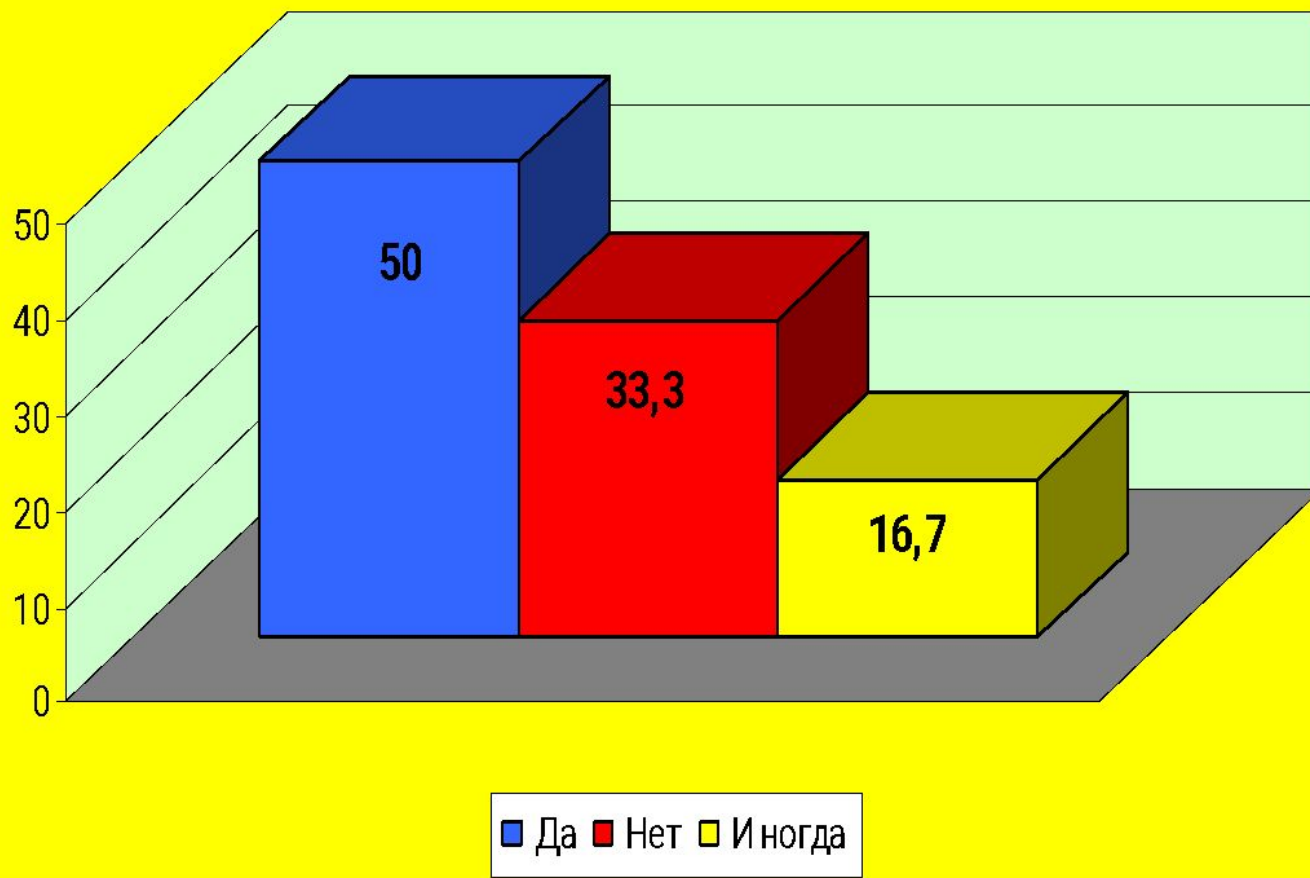


Сможешь ли ты солгать человеку, лишь потому, чтобы не причинить ему боль?



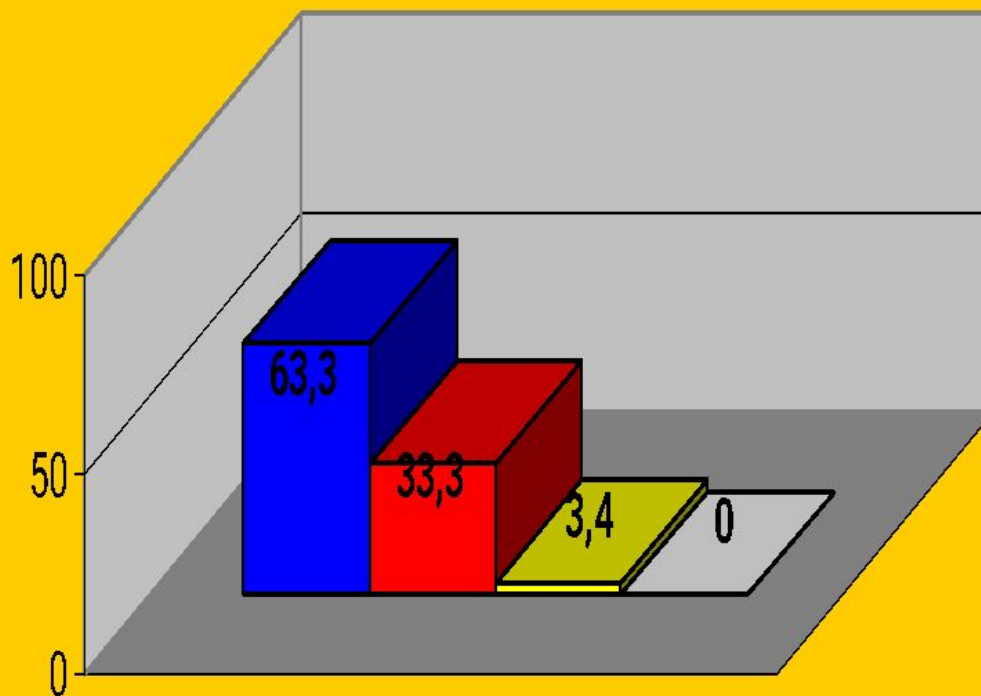
■ Да ■ Нет ■ Иногда

Согласен ли ты с фразой «Все тайное становится явным»?



Чаще всего ты врешь:

- во благо себе
- во благо другого
- просто так
- по привычке



Благодарю всех за внимание!

